

物件ID:632*45

木下の賃貸
KINOSHITA GROUP

プレール三田

住み替え応援システムRe・Room
家賃でポイントがたまる！
住み替えて使ってお得！

安心管理システム24時間管理
学生・女性にオススメ

分譲マンション 角部屋 エントランスオートロック

定額ルームクリーニング代63,800円(税込)

宅配ボックス、敷地内ゴミ置き場、駐輪場あり(建物管理会社に要確認)



新生活応援
家具家電リース

■送料無料 ■設置無料 ■撤去無料

新生活応援の初期費用

家具4点セット	9,900円
家具2点セット	5,500円
家具1点セット	4,400円
家具0点セット	8,800円



木下の賃貸 友の会
詳細はこちら▶



※図面と現況が異なる場合には現況を優先とします。

ACCESS			
東京メトロ南北線 白金高輪駅 徒歩5分			
JR山手線 田町 徒歩14分			
都営大江戸線 麻布十番 徒歩16分			
401号室	賃料	85,000円	
	管理費	8,000円	
	敷金 0ヶ月 礼金 1ヶ月		
OUTLINE			
間取り	1K	タイプ	専有面積 23.49㎡
入居日	2024年11月中旬	内見	不可
「木下の賃貸」友の会費 1,980 円(税込)/月額			
所在地 東京都港区三田5丁目13-9			
構造	RC造	規模	地上6階 地下1階建4階
竣工日	1999年06月	総戸数	77戸
駐車場施設	無	空き	無
駐輪場施設	有	空き	要確認
駐車場敷金	なし	駐車場賃料	0 円/月額
ペット飼育	不可	ペット飼育の場合の敷金	
方位	東	ガス	パレットガス推奨
建物管理会社	株式会社キノシタコミュニティ	電気	パレット電気推奨
LEASE CONDITION			
契約期間	2年	更新料	新賃料 1.25 ヶ月
解約予告 1ヶ月前に文書で当社宛に通知			
スマートロック登録費用	27,500 円(税込)	消毒代	26,400 円(税込)
定額ルームクリーニング代	63,800 円(税込)		
EQUIPMENT			
オートロック	○	洗濯機置場	○
エレベーター	○	浴室乾燥機	○
TVモニター付きインターフォン	○	洗浄機能付トイレ便座	○
宅配ボックス	○	追い焚き	○
ガスコンロ	○	居室床材フローリング	○
IHクッキングヒーター	○	エアコン	○
独立洗面台	○	浄化槽	○
バルコニー	○	CATV	○
BSアンテナ	○	CSアンテナ	○
カーシェアリング	○		
備考	①保証会社加入必須。木下グループ保証：初回保証料60%、利用手数料月額550円(税込)、継続保証委託料20,000円(2年毎) ②木下の賃貸友の会加入必須。入居者補償制度、住まいのトラブル緊急サポート等のサービスを提供。月額1,980円(税込)~/法人プラン月額990円(住まいのトラブル緊急サポートのみ) ③12か月未満の解約時、賃料1ヵ月分の違約金が御座います。 ④CATV、BS・CS110、インターネット等(導入されているか否かは要確認)には別途契約、費用がかかります。		

新宿本店

新宿区新宿3-21-4新宿ニューターワビル1階
TEL : 03-6279-2032



みずべや
水商売のお部屋



あずま通り店

新宿区歌舞伎町1-8-3良川ビル2階
TEL : 03-6205-5732

グランド・ガーラ南麻布 307号室

東京メトロ南北線・都営三田線「白金高輪」駅まで 徒歩10分
 東京メトロ日比谷線「広尾」駅まで 徒歩14分
 東京メトロ南北線・都営大江戸線「麻布十番」駅まで 徒歩17分

物件概要

- ◆所在地 : 東京都港区南麻布3-19-21
- ◆構造 : 鉄骨鉄筋コンクリート造 地上15階建
- ◆築年月 : 平成14(2002)年 10月
- ◆専有面積 : 28.59㎡ ◆バルコニー面積 : 3.16㎡
- ◆間取り : 1K ◆用途 : 住居専用
- ◆総戸数 : 160戸
- ◆建物管理会社: 株式会社エフ・ジェー・コミュニティ(03-6735-8890)
 ※共用部設備・空き状況は上記へお問合せください

契約条件

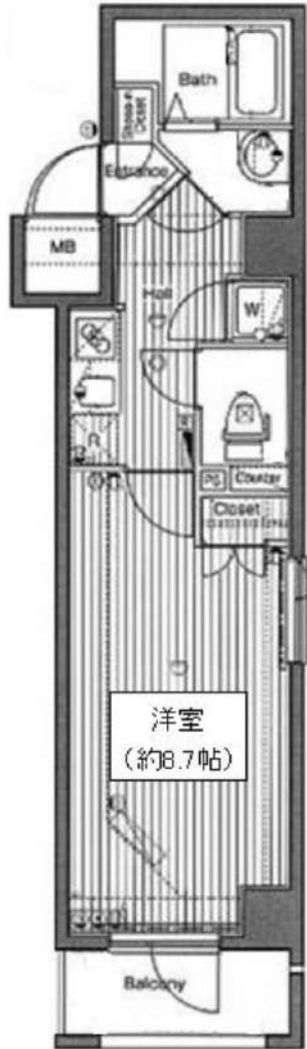
- ◆敷金 : 1ヶ月 ◆礼金 : 1ヶ月
- ※大手法人等、保証会社未加入の場合は、敷金2ヶ月・礼金2ヶ月
- ◆更新料 : 新賃料1.5ヶ月分
- ◆更新手数料 : 22,000円
- ◆解約予告 : 2ヶ月前
- ◆入居日 : 相談

その他条件

- ※事務手数料: 13,200円
- ※当社指定家財保険加入義務有(新規・更新): 16,800円~(2年間)
- ※鍵交換費用: 27,500円
- ※保証会社加入義務有(賃料と共益費総額の50%~)
 次年度以降保証料10,000円~/年(一部、850円~/月 プラン有)
- ※24時間安心サポート加入義務有(2年間): 16,500円
- ※言語対応サービス: 1,500円/月(加入対象者: 外国籍入居者)
- ※退去時基本クリーニング費用: 1,650円/㎡
- ※ペットの飼育不可

賃料	共益費
105,000円	12,000円

※ マイソク内表示、全て税込価格
 ※ 図面と現況が異なる場合は現況を優先と致します。



分譲賃貸マンション

4路線3駅利用可

【設備:専有部】

- ◆エアコン
- ◆温水シャワー洗浄機能便座付きトイレ
- ◆浴室換気乾燥機
- ◆システムキッチン
- ◆室内洗濯機置場
- ◆フローリング
- ◆クローゼット
- ◆シューズボックス

【設備:共用部】

- ◎オートロック
- ◎TVモニター付インターホン
- ◎宅配ロッカー
- ◎エレベーター



新宿本店 新宿区新宿3-21-4新宿ニュータウンビル1階
 TEL: 03-6279-2032

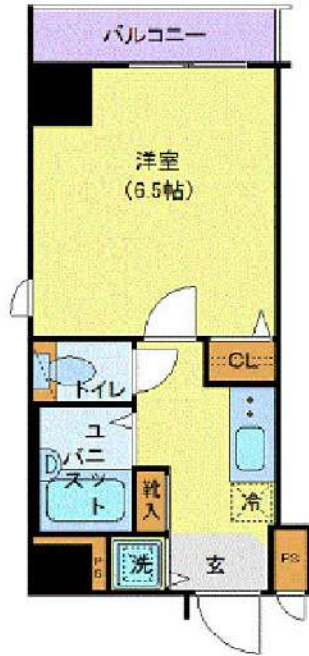


みずぺば
 水商売のお部屋



あずま通り店 新宿区歌舞伎町1-8-3良川ビル2階
 TEL: 03-6205-5732

間取り図



基本情報

住所	東京都渋谷区幡ヶ谷 1丁目 7-7	号室	501
交通	1 京王線幡ヶ谷駅 徒歩4分	間取り	1K
	2 京王線笹塚駅 徒歩8分	広さ	壁芯21.1㎡
	3 小田急小田原線代々木上原駅 徒歩15分	方角	北西
築年月	2005年1月	構造	RC・9階建
現況	期日指定 2024年11月中旬		

賃料等

敷金	0ヶ月	礼金	1ヶ月
賃料	112,000円		
共益費	11,000円		

●SBI日本少額短期保険/20,000円 契約期間2年 ●再契約料/新賃料の1ヵ月

■鍵交換代33,000円 ■退去時クリーンコート代55,000円 ■事務手数料22,000円 ■退去時精算手数料5,500円 (最終請求時) ■指定賃貸保証加入 (総賃料100%) ■賃料等引き落とし料330円/月 ■家具家電撤去費用27,500円 (家具家電無し契約を希望の場合) ■短期解約違約金: 賃料1ヶ月分 (1年未満) ■モバイルwifi (50GB) 付 ■民泊・簡易宿泊による利用及びそれに伴う広告等は一切禁止 ■法人で保証会社加入無しの場合、敷金1ヵ月 ■海外審査相談可 ■全物件先行契約になります。 ■事務所・SOHO利用禁止 ■外国籍の方: GTN加入要 (海外審査OK) 初回保証料: 賃料総額100% 月次手数料2,330円 (税込) ■スタンダードシリーズ

設備

エレベーター / 宅配ボックス / フローリング / 家具・家電付 / エアコン / TVインターホン / 分譲賃貸 / システムキッチン / 給湯 / バストイレ別 / 浴室乾燥機 / 温水洗浄便座 / 暖房便座 / クロゼット / オートロック / 敷金不要 / 外国人可

建物内観



外観画像



SET UP賃貸 (家具・家電付き) 対応

[家具・家電付き基本内容] 条件をご確認下さい。

- TV
- 冷蔵庫
- レンジ
- ペット
- デスク
- チェア
- カーテン
- その他備品

※物件により異なる場合がございます。詳しくはお問合せ下さい。



新宿本店

新宿区新宿3-21-4新宿ニューパークビル1階
TEL: 03-6279-2032



みずばや
水商売のお部屋



あずま通り店

新宿区歌舞伎町1-8-3良川ビル2階
TEL: 03-6205-5732

分譲賃貸マンション

カーサsplendid虎ノ門エスト

都営三田線『御成門』駅徒歩2分

JR山手線『新橋』駅徒歩12分

ゆりかもめ線『汐留』駅徒歩13分

★ 駅近物件
★ 3線3駅利用可

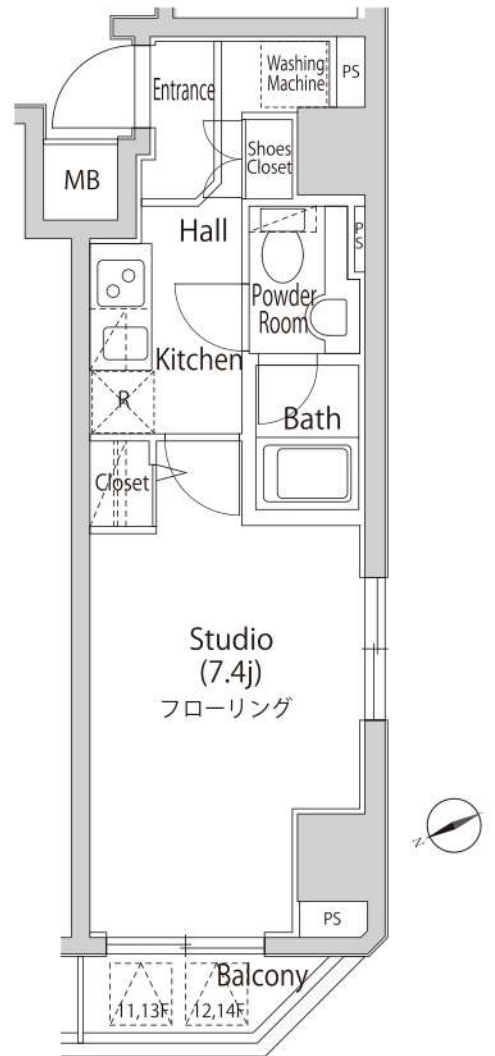


角部屋・2面採光



家具レイアウトイメージ

1101号室 専有面積 24.67㎡
■ 賃料 132,000 円
■ 管理費 7,000円 ■ 現空・内装前



※専有面積は壁芯計算で算出されているため、内法計算で算出される登記簿面積とは若干異なります。※間取、設備は現況優先となります。

■所在地	港区新橋6-18-24					
■構造	RC造地上15階建	■築年月	平成18年1月			
■間取	1K	■用途	住居のみ			
敷金 1ヶ月分		礼金 1ヶ月分				
■賃貸条件	■管理費	7,000円	■更新料	新賃料の1ヶ月分		
	■契約期間	2年間	■鍵交換代	33,000円		
	■解約予告	2ヶ月前				
	■家財保険 地震保険の有無選択	チャブ保険(2年間契約) 地震保険なしなら:18,000円 地震保険付きなら:23,000円				
	■短期解約 違約金	1年未満の解約は月額賃料及び管理費の2ヶ月分(大手法人は相談可)				
■保証人 不要システム ご利用の場合	《個人申込み》 下記どちらでもご利用可能 《法人申込み》 オリコのみご利用可能					
	【オリコフォレントインシュア】 初回保証委託料は賃料等の1ヶ月分、 1年毎に1万円の保証委託料					
	【アイスマイル+プラス】 お手持ちのクレジットカードで賃料保証と 家財保険のセットを決済(クレジットカードが ない場合はご利用不可) 保証料月々払いプランで、月額賃料等の 4.25%+700円					
■入居条件	ペット	民泊	楽器	外国籍	パート 学生	法人
	×	×	×	○	相談	○
■設備	■オートロック ■エレベーター ■エアコン ■2ロガスコンロ					
	■温水洗浄便座 ■モニター付きインターホン					
	■つなぐネットコミュニケーションズ(要契約)					
	■スカパーJSAT(要契約) ■宅配ボックス					
■駐輪場	空き状況や使用料等は、建物管理会社まで照会下さい。 (株)マイムコミュニティー 電話03-4412-1009					



新宿本店

新宿区新宿3-21-4新宿ニューワールドビル1階
TEL: 03-6279-2032



みずべや
水商売のお部屋



あずま通り店


新宿区歌舞伎町1-8-3良川ビル2階
TEL: 03-6205-5732

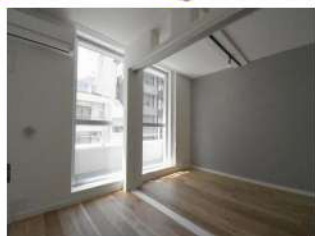
入居可能予定日

11月2日

1002号室

オーパスホームズ芝公園

 都営三田線「芝公園」 徒歩6分 / 都営大江戸線「赤羽橋」 徒歩3分



Room Detail

インターネット無料！

敷金・礼金ゼロ！キャンペーン中！

1DK / 27.47㎡

敷金 無し 礼金 無し


保険等 加入要：20,000円/2年

共益費 10,000円 月額合計 158,000円

148,000 円

マンション・ビル



 東京都港区 芝3丁目14-15

構造 鉄骨鉄筋コンクリート造12階建 / 10階部分 戸数 30戸 完成 2003年8月1日

設備 BS、オートロック、防犯カメラ、宅配用ボックス、エレベーター、自転車駐輪可、モニター付インターホン、ペット可、二人入居可、コンロ口数2、バス・トイレ別、シャワー、洗面所独立、温水洗浄暖房便座、室内洗濯機置場、エアコン、下駄箱、収納スペース、加ベット、フローリング、バルコニー

備考 ■解約予告2ヶ月前（日割） ■更新料：新賃料の1ヶ月分 ■第一保証会社：エポス（初回料：40%、月次：無、更新料：10000円/1年 or 14000円/1年） ■第二保証会社：JRAG（初回料：70%、月次：無、更新料：10000円/1年） ■退去時RC代（税別）：35,000円、エアコン清掃費1基辺り：15,000円 ■1年未満解約違約金：FRと同月分（FR無又は1ヶ月未満は1ヶ月分） 総賃料額 二人入居可：相談可。敷金・礼金ゼロ！キャンペーン中！インターネット無料 (株)ファミリーネットジャパン TEL：03-6759-2970。 駅より徒歩約3分の好立地！3路線3駅利用可！鍵交換費用必須！大手法人で保証会社を外す場合は敷金1ヶ月積み増し。

Point

【案内方法】Goweb上で内見予約必須 AL：呼1467 部屋：4階EV向かって右側のPSにキーボックス 3690。

※記載の情報と現況が異なる場合現況を優先します

新宿本店

新宿区新宿3-21-4新宿ニュータウンワビル1階
TEL：03-6279-2032



みずkeya
水商売のお部屋



あずま通り店

新宿区歌舞伎町1-8-3良川ビル2階
TEL：03-6205-5732

入居可能予定日

11月2日

1002号室

オーパスホームズ芝公園

 都営三田線「芝公園」 徒歩**6分** / 都営大江戸線「赤羽橋」 徒歩**3分**



*記載の情報と現況が異なる場合現況を優先します

RENECAT導入済物件★消臭抗菌効果が半永久持続
★海外審査も大歓迎★家具・家電付に変更も可能！

Access

小田急小田原線
「参宮橋」駅徒歩 4分



小田急小田原線
「南新宿」駅徒歩 9分

- 外観はスタイリッシュなタイル貼り
- 心セキュリティ！オートロックシステム
- 玄関人感センサー付きライト
- 防犯性に優れたダブルロック
- 遮音性に優れた床フローリング仕様
- 室内を快適に保つエアコン1基標準装備
- キッチン置き型2口IHコンロ設置予定
- ↑タッチ式センサー付スライドシャワー
- ↑収納付・シングルレバー混合水栓
- 収納豊富なクローゼット

- ★お湯張り・追い焚き機能付きバス
- メタル調シャワーヘッド
- ★雨天・冬は必須！浴室換気乾燥暖房機
- 24時間常時定風量換気システム
- インターネット対応※別途契約・費用
- ゴミ置き場近隣集積所
- 都市ガス
- ダイヤル式メールボックス
- 高齢者相談可
- 二人入居・外国籍・海外審査可能



0302 号室 専有面積 30.43㎡

間取 1LDK

賃料 **153,000** 円/月

共益費 7,000 円/月

物件概要

所在地／ 東京都渋谷区代々木3丁目41-1
構造・規模／ 鉄骨造 4階建
総戸数／ 8 戸
築年月／ 1996年09月30日
入居日／ 即可

契約条件

敷金0ヶ月・礼金0ヶ月

C保証システム利用料(家賃総額の55%～)
24Hサポート料22,000円/2年・鍵交換代22,000円
室内抗菌処理代17,600円事務手数料11,000円
当社指定賃貸入居者総合保険加入の事(別途費用)
※賃料口座引落し(口座振替手数料:月額550円)
普通賃貸借2年契約
★海外審査可能★
※脱衣所扉の内寸が約55cmとなります。
必ず現地の確認をお願いします。



24時間安心サポート

設備のトラブルに24時間365日の受付体制

医療健康サービス24

看護師が24時間365日相談可※通称条件有

※図面と現況が異なる場合、現況優先とさせていただきます。
※退去時清掃費用、更新時更新費用等がございます。

新宿本店 新宿区新宿3-21-4新宿ニュータワービル1階
TEL: 03-6279-2032

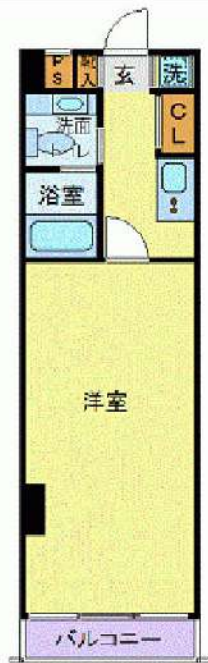


みずまば
水商売のお部屋



あずま通り店 新宿区歌舞伎町1-8-3良川ビル2階
TEL: 03-6205-5732

間取り図



基本情報

住所	東京都港区赤坂2丁目 21-21	号室	002
交通	1 銀座線溜池山王駅 徒歩5分	間取り	1K
	2 南北線六本木一丁目駅 徒歩5分	広さ	壁芯31.7㎡
	3 千代田線赤坂駅 徒歩6分	方角	-
築年月	2003年9月	構造	RC・8階建
現況	期日指定 2024年11月上旬		

賃料等

敷金	0ヶ月	礼金	1ヶ月
賃料	163,000円		
共益費	11,000円		

●SBI日本少額短期保険/20,000円 契約期間2年 ●再契約料/新賃料の1ヵ月

■鍵交換代33,000円 ■退去時クリーンコート代55,000円 ■事務手数料22,000円 ■退去時精算手数料5,500円 (最終請求時) ■指定賃貸保証加入 (総賃料100%) ■賃料等引き落とし料330円/月 ■家具家電撤去費用27,500円 (家具家電無し契約を希望の場合) ■短期解約違約金: 賃料1ヶ月分 (1年未満) ■モバイルwifi (50GB) 付 ■民泊・簡易宿泊による利用及びそれに伴う広告等は一切禁止 ■法人で保証会社加入無しの場合、敷金1ヵ月 ■海外審査相談可 ■全物件先行契約になります。 ■事務所・SOHO利用禁止 ■外国籍の方: GTN加入要 (海外審査OK) 初回保証料: 賃料総額100% 月次手数料2,330円 (税込) ■エクセレントシリーズ

設備

エレベーター / 宅配ボックス / 家具・家電付 / エアコン / ネット使用料不要 / システムキッチン / バストイレ別 / 浴室乾燥機 / 温水洗浄便座 / オートロック / 敷金不要 / 外国人可

建物内観



外観画像



SET UP賃貸 (家具・家電付き) 対応

[家具・家電付き基本内容] 条件をご確認ください。

- TV
- 冷蔵庫
- レンジ
- ペット
- デスク
- チェア
- カーテン
- その他備品

※物件により異なる場合がございます。詳しくはお問合せ下さい。



新宿本店

新宿区新宿3-21-4新宿ニューターワビル1階
TEL: 03-6279-2032



みずばや
水商売のお部屋



あずま通り店

新宿区歌舞伎町1-8-3良川ビル2階
TEL: 03-6205-5732