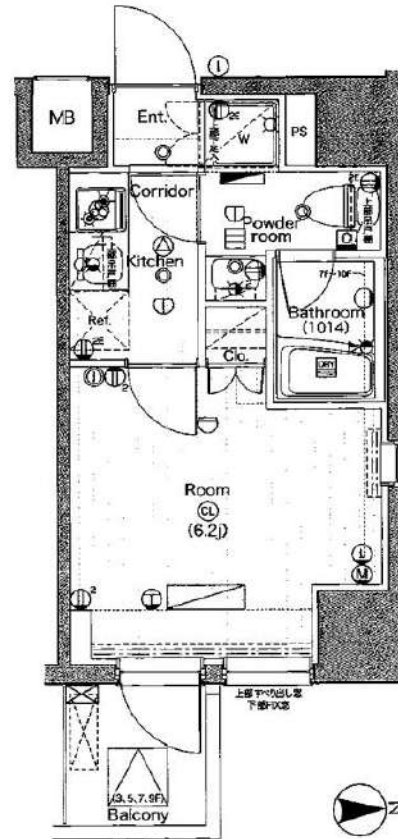


PREMIUM CUBE 大森本町 204号室



京浜急行線 『平和島』駅 徒歩4分



賃料	75,000円
共益費	15,000円

所在	東京都大田区大森本町2-1-14
建物	構造：鉄筋コンクリート造 所在階：地上12階建 2階部分 総戸数：62戸 築年月：2012年12月
間取り	1K 20.40㎡
賃貸条件	敷金：新賃料の0ヶ月分 礼金：新賃料の1ヶ月分 普通借家2年（更新料：新賃料の1ヶ月分） 現況：10/29解約予定（先行契約） 入居日：11月中旬頃予定 火災保険：必須（18,000円～）/2年 保証会社：必須（全保連 他） （初回40%～、以降1万円/年） 鍵交換費用：38,500円（税込） 24時間サポート：16,500円（税込）/2年 解約予告2ヶ月前
設備	オートロック、宅配ボックス、エレベーター、エアコン インターネット（個別契約）、TVモニターホン、バルコニー 温水洗浄便座、室内洗濯機置場、シューズボックス 浴室乾燥機、2ロガスコンロ、独立洗面台、クローゼット
その他	ペット飼育不可 短期解約違約金有 賃料共益費1ヶ月（1年未満）

※図面と現況が異なる場合は現況優先と致します。退去前の申し込みは先行契約となります。

新宿本店 新宿区新宿3-21-4新宿ニューワークビル1階
TEL：03-6279-2032



みずばや
水商売のお部屋



あずま通り店 新宿区歌舞伎町1-8-3良川ビル2階
TEL：03-6205-5732

ヴェローナ大森ルッソ 402号室

京浜急行線「平和島」駅まで 徒歩6分
JR京浜東北線「大森」駅まで 徒歩15分

物件概要

- ◆所在地 : 東京都大田区大森北6-2-9
- ◆構造 : 鉄筋コンクリート造 地上7階建
- ◆築年月 : 平成22(2010)年 5月
- ◆専有面積 : 20.25㎡ ◆バルコニー面積 : 2.67㎡
- ◆間取り : 1K ◆用途 : 住居専用
- ◆総戸数 : 20戸
- ◆建物管理会社: 日本ハウズイング株式会社(03-3341-9245)
※共用部設備・空き状況は上記へお問合せください

契約条件

- ◆敷金 : 1ヶ月 ◆礼金 : 1ヶ月
- ※大手法人等、保証会社未加入の場合は、敷金2ヶ月・礼金2ヶ月
- ◆更新料 : 新賃料1.5ヶ月分
- ◆更新手数料 : 22,000円
- ◆解約予告 : 2ヶ月前
- ◆入居日 : 相談

その他条件

- ※事務手数料: 13,200円
- ※当社指定家財保険加入義務有(新規・更新): 16,800円~(2年間)
- ※鍵交換費用: 27,500円
- ※保証会社加入義務有(賃料と共益費総額の50%~)
次年度以降保証料10,000円~/年(一部、850円~/月 プラン有)
- ※24時間安心サポート加入義務有(2年間): 16,500円
- ※言語対応サービス: 1,500円/月(加入対象者: 外国籍入居者)
- ※退去時基本クリーニング費用: 1,650円/㎡
- ※ペットの飼育不可

賃料	共益費
78,000円	12,000円

※ マイノク内表示、全て税込価格

※ 図面と現況が異なる場合は現況を優先と致します。



分譲賃貸マンション

2路線2駅利用可

角部屋

【設備:専有部】

- ◆エアコン
- ◆温水洗浄付きトイレ
- ◆浴室換気乾燥機
- ◆システムキッチン
- ◆室内洗濯機置場
- ◆フローリング
- ◆クローゼット
- ◆シューズボックス

【設備:共用部】

- ◎オートロック
- ◎TVモニター付インターホン
- ◎宅配ロッカー
- ◎エレベーター
- ◎駐輪場
- ◎バイク置場



新宿本店 新宿区新宿3-21-4新宿ニューターワビル1階
TEL: 03-6279-2032



みずべや
水商売のお部屋



あずま通り店 新宿区歌舞伎町1-8-3良川ビル2階
TEL: 03-6205-5732



ペット可

独立洗面台

2口ガス
システムキッチン

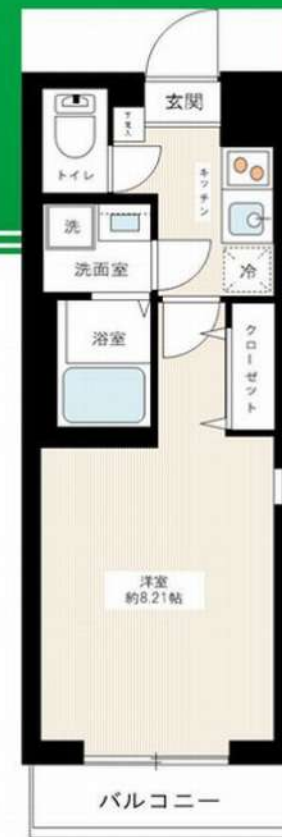
浴室換気暖房乾燥機

敷地内
ごみ置き場

※参考写真



ペット飼育可能
 ※猫・小型犬いずれか1匹
 飼育時は敷金プラス1ヶ月(預かり)
 (体高40cm以内・体重10kgまで)



■物件概要

名称 : ハーモニーレジデンス東京サウスゲート
 所在地 : 東京都大田区西六郷4丁目31番9号
 構造 : 鉄筋コンクリート造 地上5階建
 竣工 : 2018年9月
 交通 : 京浜急行線『六郷土手』駅徒歩7分

■賃貸条件

敷金 : 0ヶ月
 礼金 : 1ヶ月
 新賃料 : 新賃料の1.5ヶ月分
 火災保険 : ジック少額短期保険 20,000円
 その他 : 文書事務手数料 5,500円(税込)
 振替事務手数料 330~660円/月(税込)
 鍵交換費用 27,500円(税込)
 ステージ安心サポート24 19,800円(税込)
 短期解約違約金有(1年未満1ヶ月)

~ご利用保証会社~

シノケンコミュニケーションズ加入のごこと
 加入料: 毎月支払い合計額の50%
 1年ごと更新料10,000~12,000円

※シノケンコミュニケーションズにて承認の場合、電気会社エスケーエナジー指定※(相談可能)

※初期費用のお支払いにクレジットカード決済をご利用可

※法人様契約の際の諸条件は別途お問い合わせください

※退去時、貸主の指定業者による室内のクリーニング費用(44,000円・税込)・エアコン内部洗浄(14,300円・税込/台)は借主様負担となります。

~~設備~~

- *TVモニター付オートロック
- *2口ガスシステムキッチン
- *独立洗面化粧台(シャンプードレッサー)
- *ウォシュレット
- *浴室換気暖房乾燥機
- *室内洗濯防水パン
- *玄関扉
- *防犯カメラ
- *防犯センサー
- *エアコン1基
- *BS・CSアンテナ
- *CATV(J・com)
- *宅配ボックス・メールボックス
- *インターネット個別契約(NTT)
- ※上記回線以外利用不可
- *敷地内ゴミ置き場
- *駐輪場25台 1,000円/年
- *全住戸LPガス(プロパン)供給

【募集条件】

号室	賃料	間取り	専有面積	現況
303	86,000円	1K	25.56㎡	10/18退去予定
管理費 8,000円				

図面と現況が異なる場合は、現況優先と致します



PREMIUM CUBE 不動前DEUX 204

物件種別	間取り	賃料	管理費等
マンション	1K	93,000円	15,000円

【インターネット無料!※シーファイブ】ペット2匹可 高級分譲賃貸マンション

【インターネット無料!※シーファイブ】ペット2匹可 高級分譲賃貸マンション

外観

その他

間取り図


※図面と異なる場合は現況を優先となります。

敷金/保証金	0円	礼金/権利金	93,000円
敷引/償却金	0円	更新料	1.5ヶ月(新賃料)
更新事務手数料			
その他費用			
物件所在地	東京都品川区小山1丁目1-13		
交通	東急目黒線 不動前駅 徒歩6分 東急目黒線 武蔵小山駅 徒歩9分 山手線 五反田駅 徒歩19分		
間取り詳細			
構造	鉄筋コンクリート 2階 / 5階建		
面積	21.28㎡	向き	北西
築年月	2012年4月	契約期間	普通借家契約 2年
退去日		入居時期	2024年10月24日
駐車場	駐輪場 バイク置き場		
設備	浴室乾燥, ガス給湯, バス・トイレ別, CS, 押入, 2口コンロ, ガスキッチン, 温水洗浄便座, エアコン, 室内洗濯機置場, シャワー, BS, モニタ付オートロック, システムキッチン, ネット使用料不要, クローゼット, フローリング, トイレ有, ガスコンロ, ユニットバス, ガスコンロ設置済, バス有, シューズボックス, 洗面化粧台, TVインターホン, デザイナーズ, エレベーター, 外壁タイル張り, 宅配BOX		
入居諸条件	ペット可, 事務所不可, 二人入居可		
損害保険	要 23,000円 (2年)		
保証会社	必須 保証会社必須/～50%		
備考	■入居中サポート/21450円 ■抗菌代/17600円 ■事務手数料/11000円 ■保証会社必須/～50% ■保険/23000円 ■鍵費用/22000円 ■契約期間(2年普借)※違約金有☆AZPの賃料+1万円でスーパーゼロプラン適用★0 ■ペット飼育時条件有		

新宿本店

新宿区新宿3-21-4新宿ニュータワービル1階
TEL : 03-6279-2032



みずぺや
水商売のお部屋



あずま通り店

新宿区歌舞伎町1-8-3良川ビル2階
TEL : 03-6205-5732

トーシンフェニックス五反田 704

物件種別	間取り	賃料	管理費等
マンション	2K	130,000円	8,000円

敷金/保証金	130,000円	礼金/権利金	130,000円
敷引/償却金		更新料	1ヶ月(新賃料)

更新事務手数料	
その他費用	<small>[-一時金] 鍵交換費用(税込): 27,500円 [月次費用] 家財保険+付帯サービス(税込): 1,835円 (備考) ■契約時: 当月分+翌月分の賃料・管理費をお支払い頂きます ■解約時: ルームクリーニング費用及び借主負担分の原状回復費用をお支払い頂きます</small>

物件所在地	東京都品川区西五反田2丁目16-6
-------	-------------------

交通	山手線 五反田駅 徒歩2分 都営浅草線 五反田駅 徒歩2分 東急池上線 五反田駅 徒歩3分
----	-----------------------------------------------------

間取り詳細	7階: 洋室 7.70畳, 8階: 洋室 6.50畳
-------	----------------------------

構造	鉄筋コンクリート 7階 / 9階建
----	-------------------

面積	31.93㎡	向き	南西
----	--------	----	----

築年月	2005年5月10日	契約期間	普通借家契約 2年
-----	------------	------	-----------

退去日		入居時期	相談
-----	--	------	----

駐車場	要問合せ 駐輪場 バイク置き場
-----	-----------------

設備	2口ガス(グリル付) 独立洗面台 脱衣室 浴室乾燥機 温水洗浄便座 追焚 室内洗濯機置場
----	----------------------------------------------

入居諸条件	二人入居可
-------	-------

損害保険	
------	--

保証会社	必須 トーシンライフ、オリコフォレントインシュア、全保連/保証料: 初回=賃料等×50%、月額=賃料等×1%
------	--------------------------------------------------------

備考	■民泊利用不可 ■駐輪場・バイク置場: 無料 ※諸条件、空き要確認 ■部屋タイプ: V-1 ◆内見予約は『スマート内覧』◆■外国籍相談可 (申込条件: 在留カード必須、日本語読み書き出来る方、連帯保証人必須 : 日本人又は永住者) ■一部法人保証会社未加入時: 敷金・礼金を各1ヶ月追加 ※内装は入居までに変更となる場合がございます
----	---------------------------------------------------------------------------------------------------------------------------------------------------------------------------------

外観



その他

間取り図



V1タイプ1F

V1タイプ2F

※図面と異なる場合は現況を優先となります。

新宿本店 新宿区新宿3-21-4新宿ニューワールドビル1階
TEL: 03-6279-2032



みずべや
水商売のお部屋

あずま通り店 新宿区歌舞伎町1-8-3良川ビル2階
TEL: 03-6205-5732



■物件概要

- 名称 / MAXIV北糀谷
- 所在地 / 東京都大田区北糀谷1丁目6番11号
- 構造 / 鉄筋コンクリート造 地上6階建
- 竣工 / 2020年12月
- 交通 / 京急線『梅屋敷』駅徒歩10分

■賃貸条件

- 礼金 / 1ヶ月
- 敷金 / 1ヶ月
- 更新料 / 新賃料1.5ヶ月分
- 火災保険 / 18,000円
- 条件 / 文書事務手数料 5,500円(税込)
鍵交換費用 27,500円(税込)
振替事務手数料 330円(税込)/月
短期解約違約金有り(1年未満2ヶ月・2年未満1ヶ月)
ステージ安心サポート24 19,800円(税込)
- その他 / 保証会社加入のこと
保証人不要プランご相談可能
初回保証料：毎月支払額の50%
※学生プラン有り：初回保証料 10,000円～
月額保証料 700円
※保証会社利用しない場合は、敷金2ヶ月
※別途留学生プラン有 (連帯保証人不要)

★ライフラインに関して★申込自由★
★電気含むその他ライフライン→ライフライン取次業者からご案内
事前にご案内をお願いします！※対象物件あり

ネット
無料

※ペット飼育可能※
※猫・小型犬いずれか1匹
飼育時は敷金プラス1ヶ月(お預かり)
(体高50cm以内・体重10kgまで)

～ご利用保証会社～
エポスROOM ID・ルームバンクインシュア
★留学生プラン 初回：毎月支払い合計額の100～120%*
(最低保証料 50,000円)
※初回 120%の場合、we chat pay/銀聯カードでの決済可
月額保証料 700円
※別途、賃料+管理費の2%の手数料がかかります。
外国人サポートプラン利用料 10,800円/年 (初年度より)
※初期費用の必要支払いにクレジットカード決済をご利用可
※法人様契約の際の諸条件は別途お問い合わせください

- ～～設備～～
- *TVモニター付オートロック
 - *2口ガスシステムキッチン
 - *独立洗面化粧台 (シャンプードレッサー)
 - *浴室換気暖房乾燥機
 - *ウォシュレット
 - *室内洗濯防水パン
 - *エアコン1基
 - *エレベーター1基
 - *BS・CSアンテナ
 - *宅配ボックス・メールボックス
 - *インターネット無料 (シーファイブ)
 - ※他回線利用不可
 - *敷地内ゴミ置き場(24時間ゴミ出し可)
 - *駐輪場 150～300円(年一括払い)
 - 駐輪場は空状況要確認



※参考写真



WeChat Pay 微信支付
UnionPay 银联
決済可能です！
※詳細は要問い合わせ※

※参考写真

【募集条件】

号室	賃料	間取り	専有面積	現況
210	¥ 135,000	1LDK	40.59㎡	10/18退去予定
管理費 10,000円				



※退去時、賃主の指定業者による室内のクリーニング費用(55,000円・税込)エアコン内部洗浄(14,300円・税込/台)は借主様負担となります。

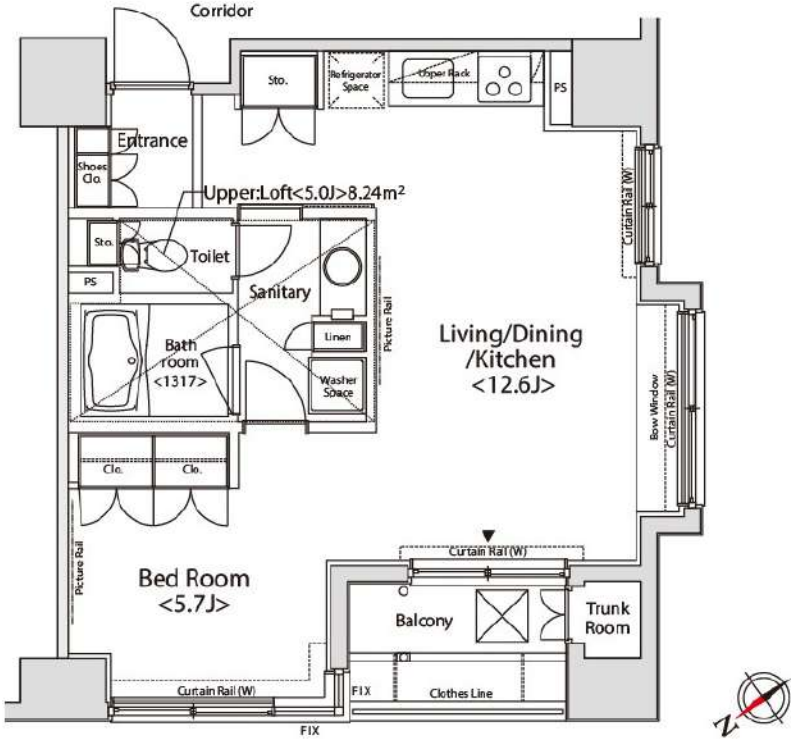
図面と現況が異なる場合は、現況優先と致します



建物種別	マンション
カスタリア目黒かむろ坂 (カスタリアメグロカムロザカ)	
1405号室	



礼金なし!敷金1ヶ月!(保証会社利用必須)(申込月末日迄の契約始期分対象)



入居可能日	2025年1月下旬	開口向き	北西
<p>〈専有設備〉 インターフォン(TVモニター付き)、ディンプルキー、ダブルロック、2面採光、角部屋、最上階、フローリング、ロフト、マルチメディアコンセント、クローゼット、下駄箱、収納スペース、トランクルーム、エアコン、システムキッチン、コンロ口数(3口)、コンロ種類(ガス)、バス・トイレ(別室)、追い焚き、浴室乾燥機、温水洗浄便座、洗面台、洗面所独立、脱衣所、給湯、洗濯置き場(室内)、ペランダ・バルコニー、CATV(有料)、インターネット使用料無料</p> <p>※入居可能日は、空き予定の場合室内状況等により延びる可能性もございます。 ※図面と現況が異なる場合は、現況優先とさせていただきます。</p>			

賃貸条件	賃料	206,000円	共益費	6,000円
	敷金	1ヶ月	礼金	0ヶ月
	契約形態	普通借家	契約期間	2年
	更新料	新賃料1ヶ月		

所在地	東京都品川区西五反田4丁目31-23			
交通	東急目黒線「不動前」徒歩3分 JR山手線「目黒」徒歩13分			
建物	構造・規模	RC造 14階建		
	築年数	2005年2月	総戸数	125戸
共用設備	間取	1LDK	専有面積	46.66㎡
	外観タイル張り、オートロック、防犯カメラ、24時間緊急対応、機械警備、宅配ボックス、集合ポスト、エレベーターあり、専用ゴミ置き場あり、駐輪場あり、バイク置場あり			
保証会社利用必須	第1優先保証料	((株)クレディセゾン) 保証料(初回契約時)30%、年間保証料10,000円(1年毎)		
	第2優先保証料	日本セーフティー(株)初回賃料総額の50%、月額330円(税込)、年間保証料10,000円(1年毎)、賃料滞納時の事務手数料(1回毎)個人2,970円(税込)法人3,300円(税込)		
	第3優先保証料	フォーシーズ(株)個人/初回賃料総額の150%(初回保証料50%+特別預託金100%)※特別預託金は退去時、滞納家賃が無い場合は借主様へ返金されます。法人/初回賃料総額の100%。月額330円(税込)、年間保証料賃料総額の1ヶ月分(1年毎)		
その他費用	損害保険	要 貸主指定 22,000円 2年		
	鍵交換費	27,500円(税込み)		
退去時費用	室内清掃費	居室専有面積30㎡未満は一律33,000円(税込)、30㎡以上は1㎡あたり1,100円(税込)		
	エアコン清掃費	壁掛け・床置き式1台あたり11,000円(税込)、天井カセット型エアコン1台あたり27,500円(税込)		
備考	<p>■1405号室Uタイプ ■フローリングカラーは退去時の状況により、変更となる場合がございます。■CATV※要別途契約・ケーブルテレビ品川(0120-559-470) ■インターネット無料(要登録): フレッツ光ネクスト ギガマンション・スマートタイプ(0120-116-116)※設定状況によりNTTの配線工事が必要になる場合がございます。■駐車場・バイク置場 要問合せ:(株)エリア・パーキングTEL03-5259-8884 ■宅配ボックス※要別途登録 ■2021年8月大規模修繕工事済 ■2階集会室において、品川区社会福祉協議会による「しながわ子ども食堂」が定期的に開催されており、利用者様の立入がございます。(開催日時は共用部1階に掲示)</p>			

新宿本店 新宿区新宿3-21-4新宿ニューターワビル1階 TEL: 03-6279-2032

みずべや 水商売のお部屋

あずま通り店 新宿区歌舞伎町1-8-3良川ビル2階 TEL: 03-6205-5732