

貸マンション

曳舟駅

リヴシティ向島(リヴシティムコウジマ) 702

間取り
1K

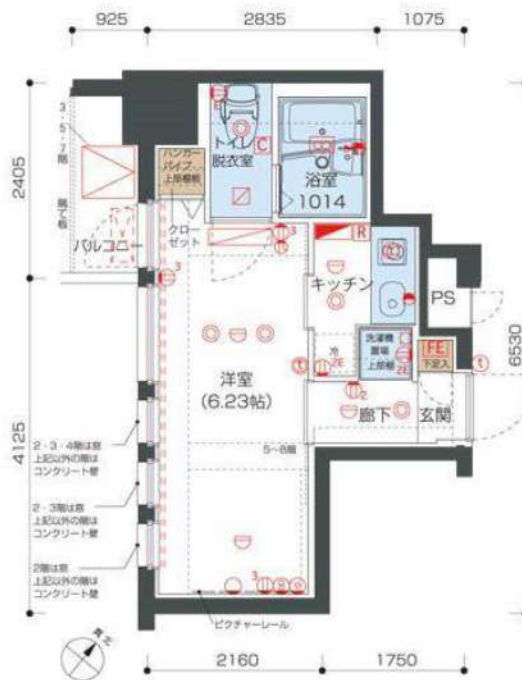
専有面積
20.01㎡

築年月
2010年03月



チェックポイント！

バイク置場有,駐輪場有,主要採光面：南西向き,ペット相談 小型犬可猫可,保証人不要,二人入居可,常時ゴミ出し可能,分譲タイプ,B・T別,シャワー,浴室乾燥機,トイレ,温水洗浄便座,洗面台,ガスコンロ付,システムキッチン,収納スペース,クローゼット,シューズボックス,照明器具,室内洗濯機置場,洗濯機置場,給湯,都市ガス,フローリング,エアコン,CATV,光ファイバー,オートロック,モニタ付インターホン,防犯カメラ,バルコニー,エレベーター,宅配BOX



物件種目	貸マンション
最寄駅	曳舟
間取タイプ	1K
賃貸条件	賃料 79,000円 礼金なし 敷金なし 保証金なし

物件所在地	東京都墨田区向島5丁目29-10		
交通	東武伊勢崎・大師線 曳舟 徒歩10分		
建物	建物名	リヴシティ向島(リヴシティムコウジマ) 702	
	構造・規模	RC 8階建/7階部分	
	使用部分積	20.01㎡	
間取内訳	洋室6.2・K2		
築年月	2010年03月	契約期間	2年
管理費等	10,000円/月 共益費なし 雑費なし		
駐車場	なし		
現況	空家	入居可能時期	相談
設備	B・T別,シャワー,浴室乾燥機,トイレ,温水洗浄便座,洗面台,ガスコンロ付,システムキッチン,収納スペース,クローゼット,シューズボックス,照明器具,室内洗濯機置場,洗濯機置場,給湯,都市ガス,フローリング,エアコン,CATV,光ファイバー,オートロック,モニタ付インターホン,防犯カメ...		
保険等	不要		
備考	短期解約違約、指定の引越業者あり。ペット可(礼金1ヶ月・契約時追加、設備充実のマンションです。図面と現況が異なる場合は、現況が優先となります。更新事務手数料、5,000円(税別)。クリーニング代、退去時別途。株式会社にいるサポート24(火災保険付き)月額2,000円(税別)。契約事務手数料:5,500円 室内消毒代:16,500円 更新料:新賃料1.5ヶ月 賃貸保証:加入要(初回)総賃料の80%~(月額)総賃料の1%~(決済サービス料)500円(税別/月)鍵交換代等:有 33,000円~ 利用駅1:都営浅草線 押上 徒歩14分 利用駅2:東武伊勢崎・大師線 とうきょうスカイツリー 徒歩13分		

この図面は物件情報の一部を抜粋して掲載しております。(現況優先)
入居日・引渡日変更や付帯条件、別途料金等が発生する場合がありますのでご確認ください。

at home

infosheet 物件番号 10653686096

新宿本店 新宿区新宿3-21-4新宿ニュータウンビル1階
TEL: 03-6279-2032



みずべや
水商売の部屋



あずま通り店 新宿区歌舞伎町1-8-3良川ビル2階
TEL: 03-6205-5732

貸マンション

両国駅

ルクレ墨田緑Ⅲ 402

間取り
1K

専有面積
25.64㎡

築年月
2020年08月

チェックポイント！

フリーレント：1ヶ月、ペット相談、B・T別、浴室乾燥機、トイレ、温水洗浄便座、洗面所、洗面所独立、2口コンロ、システムキッチン、シューズボックス、室内洗濯機置場、洗濯機置場、都市ガス、フローリング、エアコン、インターネット使用料無料、オートロック、防犯カメラ、エレベーター、宅配BOX



物件種目	貸マンション
最寄駅	両国
間取タイプ	1K
賃料	104,000円
賃貸条件	礼金なし 敷金なし 保証金なし

物件所在地	東京都墨田区緑1丁目5-5		
交通	都営大江戸線 両国 徒歩5分		
建物	建物名	ルクレ墨田緑Ⅲ 402	
	構造・規模	RC 11階建/4階部分	
	使用部分積	25.64㎡	
	間取内訳		
築年月	2020年08月	契約期間	2年
管理費等	15,000円/月 共益費なし 雑費なし		
駐車場			
現況	居住中	入居可能時期	2024年10月下旬予定
設備	B・T別浴室乾燥機、トイレ、温水洗浄便座、洗面所、洗面所独立、2口コンロ、システムキッチン、シューズボックス、室内洗濯機置場、洗濯機置場、都市ガス、フローリング、エアコン、インターネット使用料無料、オートロック、防犯カメラ、エレベーター、宅配BOX		
保険等	要 2年20,000円		
備考	退去時ハウスクリーニング：38,500円 更新料：新賃料1ヶ月賃料保証：加入要（初回）賃料＋共益費の40%、（毎月）1%外国籍GTN（初回）100%、（毎月）2330円保険料含む、海外審査可、留学生可 鍵交換代等：有 41,800円～ 利用駅1：都営大江戸線 森下 徒歩8分 利用駅2：JR総武・中央線 両国 徒歩10分		

この図面は物件情報の一部を抜粋して掲載しております。（現況優先）
入居日・引渡日変更や付帯条件、別途料金等が発生する場合がありますのでご確認ください。

at home

infosheet 物件番号 10656083096

新宿本店 新宿区新宿3-21-4新宿ニューワークビル1階
TEL：03-6279-2032



みずべや
水商売のお部屋



あずま通り店 新宿区歌舞伎町1-8-3良川ビル2階
TEL：03-6205-5732

貸マンション

森下駅

スカイコート森下 701

間取り
1K

専有面積
22.06㎡

築年月
2008年09月



定期借家

チェックポイント！

主要採光面：北向き,事務所使用不可,楽器不可,B・T別,トイレ,温水洗浄便座,家具付き,家電付,インターネット対応,オートロック



物件種目	貸マンション
最寄駅	森下
間取タイプ	1K
賃貸条件	賃料 104,000円 礼金1ヶ月 敷金なし 保証金なし

物件所在地	東京都墨田区立川2丁目1-6		
交通	都営新宿線 森下 徒歩4分		
建物	建物名	スカイコート森下 701	
	構造・規模	RC 8階建/7階部分	
	使用部分積	22.06㎡	
間取内訳			
築年月	2008年09月	契約期間	2年
管理費等	11,000円/月 共益費なし 雑費なし		
駐車場			
現況	居住中	2024年10月31日退去予定	入居可能時期 2024年11月中旬予定
設備	B・T別,トイレ,温水洗浄便座,家具付き,家電付,インターネット対応,オートロック		
保険等	要 2年20,000円		
備考	<small> ■鍵交換代16,500円 ■退去時クリーニングコート代55,000円 ■事務手数料22,000円 ■退去時精算手数料5,500円 (最終請求時) ■指定貸借保証加入 (総賃料100%) ■賃料等引き落とし料330円/月 ■家具家電撤去費用27,500円 (家具家電無し契約を希望の場合) ■退去時解約違約金: 賃料1ヶ月分 (1年未満) ■モバイルWiFi (50GB) 付 ■民泊・簡易宿泊による利用及びそれに伴う広告等は一切禁止 ■借主人で保証会社加入無しの場合、敷金1ヶ月 ■海外審査保証可能な物件を優先致します。 ■事務所・SOHO利用禁止 ■車庫庫内の方: G T N 加入費 (海外審査OK) 初貸保証料: 賃料総額10.0% 月次手数料2,330円 (税込) ■スタンダードシリーズ 事務手数料: 22,000円 退去時精算手数料: 5,500円 室内清掃費用: 55,000円 更新料: 新賃料1ヶ月 貸借保証: 加入要 初貸保証料: 総賃料の100% 更新料: 20,000円/年毎 鍵交換代等: 有 16,500円~ 利用費①: 都営大江戸線 森下 徒歩4分 利用費②: 都営大江戸線 両国 徒歩10分 </small>		

この図面は物件情報の一部を抜粋して掲載しております。(現況優先)
入居日・引渡日変更や付帯条件、別途料金等が発生する場合がありますのでご確認ください。

at home

infosheet 物件番号 10119425097

新宿本店 新宿区新宿3-21-4新宿ニュータウンビル1階
TEL: 03-6279-2032



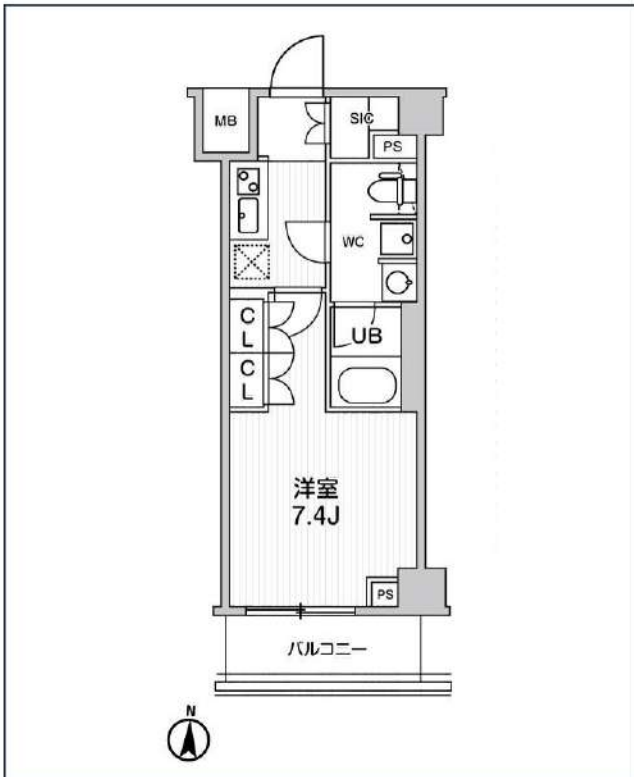
みずべや
水商売のの部屋



あずま通り店 新宿区歌舞伎町1-8-3良川ビル2階
TEL: 03-6205-5732

ジェノヴィア本所吾妻橋 II スカイガーデン

都営浅草線「本所吾妻橋」徒歩10分
東武伊勢崎・大師線「とうきょうスカイツリー」徒歩12分
東京メトロ半蔵門線「押上(スカイツリー前)」徒歩15分



号室	賃料	
606	109,000円	

共益費	10,000円	
敷金	なし	礼金 0円
所在地	東京都墨田区本所4丁目9-1	
構造・階建	RC 6階部分 / 地上7階、地下0階	
築年月	2022年2月	総戸数 56
間取り	1K	専有面積 26.04㎡
契約期間	普通借家2年	開口向き 南
保険		連帯保証人 指定しない

保証会社		
その他費用	鍵交換費用22,000円 税込、Goodプレミアムα (24Hサポートのみ) 11,000円 税抜(入居時)、住宅総合保険(フレックス)20,000円 非課税(入居時)、保証委託料(バイク)18,000円/非課税(入居時)	
入居時期	2024年12月上旬	退去予定日 ー

インターネット 使用料無料 オートロック モ配ボックス 専用ゴミ置き場 浴室乾燥機 フォッシュレット エレベーター 礼金0 独立洗面台 洗面所独立 シャンプードレッサー 照明器具
洗濯機置き場内 バス・トイレ別 コンロ2口 システムキッチン エアコン 24H換気システム 下駄箱 防犯カメラ 集合ポスト 築2年以内 フローリング バルコニー

※現況と図面に相違がある場合は、現況優先となります。

新宿本店 新宿区新宿3-21-4新宿ニューターワビル1階
TEL: 03-6279-2032



みずべや
水商売のお部屋



あずま通り店 新宿区歌舞伎町1-8-3良川ビル2階
TEL: 03-6205-5732

新築貸マンション

曳舟駅

SYFORME NEXT MUKOJIMA 702

間取り
1LDK

専有面積
32.72㎡

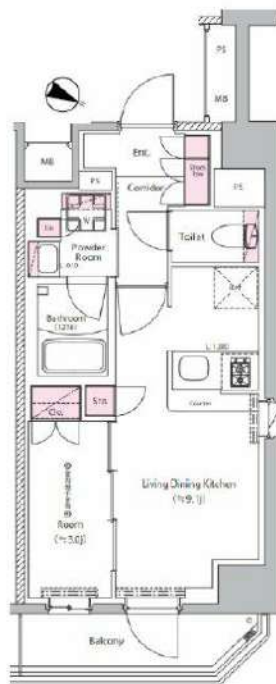
築年月
2024年09月



新築

チェックポイント！

バイク置場有(2,200円/月)、駐輪場有(330円/月)、主要採光面：北東向き、ペット相談 小型犬可 猫可、保証人不要、ルームシェア可、二人入居可、常時ゴミ出し可能、24時間換気システム、B・T別、シャワー、浴室乾燥機、トイレ、温水洗浄便座、洗面所、洗面台、シャワー付洗面化粧台、洗面所独立、ガスコンロ可、2口コンロ、システムキッチン、収納スペース、クローゼット、シューズボックス、室内洗濯機置場、洗濯機置場、都市ガス、フローリング、全居室フローリング、エアコン、インターネット対応、オートロック、防犯カメラ、バルコニー、エレベーター、宅配BOX



物件種目	新築貸マンション
最寄駅	曳舟
間取タイプ	1LDK
賃貸条件	賃料 157,500円 礼金なし 敷金なし 保証金なし

物件所在地	東京都墨田区向島5丁目		
交通	東武伊勢崎・大師線 曳舟 徒歩6分		
建物	建物名	SYFORME NEXT MUKOJIMA 702	
	構造・規模	RC 12階建/7階部分	
	使用部分積	32.72㎡	
間取内訳			
築年月	2024年09月	契約期間	2年
管理費等	12,000円/月 共益費なし 雑費なし		
駐車場	有 33,000円/月		
現況	未完成	入居可能時期	2024年10月上旬予定
設備	B・T別、シャワー浴室乾燥機、トイレ、温水洗浄便座、洗面所、洗面台、シャワー付洗面化粧台、洗面所独立、ガスコンロ可、2口コンロ、システムキッチン、収納スペース、クローゼット、シューズボックス、室内洗濯機置場、洗濯機置場、都市ガス、フローリング、全居室フローリング、エアコン、インターネ...		
保険等	要 2年20,000円		
備考	分譲貸マンション「SYFORME (シーフォルム)」シリーズならではのスタイリッシュなデザインと充実設備がポイントです。◆ペット飼育可の場合：ペット飼育時は敷金1ヶ月積み増し。◆内見開始日はTANDI BBをご確認ください。◆新築物件：先行申込み受付可 ◆当該物件クレジットカード決済不可となります。◆室内清掃費用：59,400円 更新料：旧賃料1ヶ月 賃貸保証：加入要 クレディセゾン初回4.0%、以降1.0、0.00円/年(総賃料1.5万円以上：1.4、0.00円/年)～外国籍の方：エボスGTNを利用。初回保証料6.0%、月額保証料2%、年間保証料無し 利用駅1：京成押上線京成曳舟 徒歩10分 利用駅2：東京メトロ半蔵門線 理上 徒歩12分		

この図面は物件情報の一部を抜粋して掲載しております。(現況優先)
入居日・引渡日変更や付帯条件、別途料金等が発生する場合がありますのでご確認ください。

at home

infosheet 物件番号 10005736099

新宿本店 新宿区新宿3-21-4新宿ニューワールド1階
TEL: 03-6279-2032



みずべや
水商売のお部屋



あずま通り店 新宿区歌舞伎町1-8-3良川ビル2階
TEL: 03-6205-5732

貸マンション

錦糸町駅

スカイコートパレス錦糸町(スカイコートパレスキンシチョウ) 301

間取り
1LDK

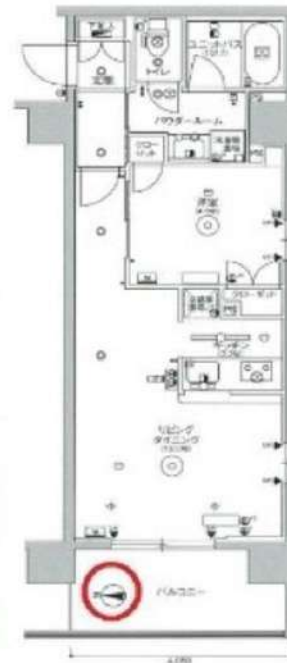
専有面積
44.16㎡

築年月
2014年12月



チェックポイント！

バイク置場有,駐輪場有,主要採光面：西向き,高齢者相談,2面採光,分譲タイプ,角部屋,24時間換気システム,B・T別,浴室乾燥機,トイレ,温水洗浄便座,洗面所,洗面所独立,ガスコンロ付,2口コンロ,カウンターキッチン,システムキッチン,クローゼット,シューズボックス,室内洗濯機置場,洗濯機置場,都市ガス,エアコン,C S, B S 端子,光ファイバー,オートロック,モニタ付オートロック,モニタ付インターホン,防犯カメラ,バルコニー,エレベーター,宅配BOX



物件種目	貸マンション
最寄駅	錦糸町
間取タイプ	1LDK
賃料条件	賃料 168,000円
	礼金1ヶ月 敷金なし 保証金なし

物件所在地	東京都墨田区緑4丁目24-7		
交通	J R 総武・中央緩行線 錦糸町 徒歩9分		
建物	建物名	スカイコートパレス錦糸町(スカイコートパレスキンシチョウ) 301	
	構造・規模	RC 10階建/3階部分	
	使用部分積	44.16㎡	
	間取内訳	LDK 12・洋室4.6	
築年月	2014年12月	契約期間	2年
管理費等	10,000円/月 共益費なし 雑費なし		
駐車場			
現況	空家	入居可能時期	相談
設備	B・T別,浴室乾燥機,トイレ,温水洗浄便座,洗面所,洗面所独立,ガスコンロ付,2口コンロ,カウンターキッチン,システムキッチン,クローゼット,シューズボックス,室内洗濯機置場,洗濯機置場,都市ガス,エアコン,C S, B S 端子,光ファイバー,オートロック,モニタ付オートロック,モニタ付イン...		
保険等	要		
備考	・解約予告2ヶ月前・短期解約違約金有 1年未満解約の場合、賃料の1ヶ月分・解約予告2ヶ月前・短期解約違約金有 1年未満解約の場合、賃料の1ヶ月分 契約事務手数料：5,500円 退去時ハウスクリーニング：52,800円 退去時エアコン分解清掃：16,500円 にじろサポート24/火災保険付き：2,200円/月 決済サービス利用料：550円/月 更新料：新賃料 1.5ヶ月 賃貸保証：加入要 初回契約時：80%、月額：1%、最低月額保証料1000円～+決済サービス料550円税込 鍵交換代等：有 33,000円～ 利用駅1：都営大江戸線 両国 徒歩13分 利用駅2：都営新宿線 菊川 徒歩13分		

この図面は物件情報の一部を抜粋して掲載しております。(現況優先)
入居日・引渡日変更や付帯条件、別途料金等が発生する場合がありますのでご確認ください。

at home

infosheet 物件番号 10649660096

新宿本店 新宿区新宿3-21-4新宿ニューワールドビル1階
TEL：03-6279-2032



みずべや
水商売のお部屋



あずま通り店 新宿区歌舞伎町1-8-3良川ビル2階
TEL：03-6205-5732

新築貸マンション

押上駅

アーバンパーク押上(アーバンパークオシアゲ) 301

間取り
2LDK

専有面積
46.01㎡

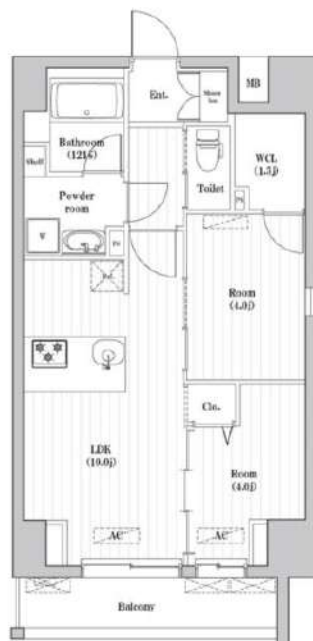
築年月
2024年02月



新築

チェックポイント！

バイク置場有,主要採光面:北東向き,事務所使用不可,ペット相談,保証人不要,二人入居可,デザイナーズ,外観タイル張り,24時間換気システム,B・T別,シャワー,追焚機能,浴室乾燥機,トイレ,温水洗浄便座,洗面台,3口以上コンロ,カウンターキッチン,クローゼット,ウォークインクローゼット,シューズボックス,室内洗濯機置場,給湯,都市ガス,フローリング,エアコン,エアコン2台以上,C.S.,B.S端子,インターネット使用料無料,モニタ付オートロック,モニタ付インターホン,エレベーター,宅配BOX



新築貸マンション

押上

2LDK

賃料 219,000円

礼金なし 敷金なし 保証金なし

物件所在地	東京都墨田区向島3丁目 9-5		
交通	東京メトロ半蔵門線 押上 徒歩8分		
建物	建物名	アーバンパーク押上(アーバンパークオシアゲ) 301	
	構造・規模	RC 7階建/3階部分	
	使用部分積	46.01㎡	
	間取り	洋室4畳/LDK10畳	
築年月	2024年02月	契約期間	2年
管理費等	なし 共益費 15,000円/月 雑費なし		
駐車場			
現況	空家	入居可能時期	即時
設備	B・T別,シャワー,追焚機能,浴室乾燥機,トイレ,温水洗浄便座,洗面台,3口以上コンロ,カウンターキッチン,クローゼット,ウォークインクローゼット,シューズボックス,室内洗濯機置場,給湯,都市ガス,フローリング,エアコン,エアコン2台以上,C.S.,B.S端子,インターネット使用料無料,モニタ付オートロック,モニタ付インターホン,エレベーター,宅配BOX		
保険等	要 2年25,000円		
備考	■更新料/新賃料の1.00ヶ月分 ■Jリース・セゾン30%・オリコ50% ■鍵費用/0円 更新料:新賃料1ヶ月 賃貸保証:利用可 Jリース・セゾン30%・オリコ50% 利用駅1:都営浅草線 押上 徒歩8分 利用駅2:東武伊勢崎・大師線とうきょうスカイツリー 徒歩8分		

この図面は物件情報の一部を抜粋して掲載しております。(現況優先)
入居日・引渡日変更や付帯条件、別途料金等が発生する場合がありますのでご確認ください。

at home

infosheet 物件番号 10198129094

新宿本店 新宿区新宿3-21-4新宿ニューワールドビル1階
TEL: 03-6279-2032



みずべや
水商売のお部屋



あずま通り店 新宿区歌舞伎町1-8-3良川ビル2階
TEL: 03-6205-5732