

# 賃貸アパート

クレールメゾン代々木上原A 201号室

## 1R+ロフト

### 【物件概要】

所在地：東京都渋谷区笹塚1-2-2

構造：木造2階建て

築年月：2008年8月

### 【賃貸条件】

別紙一覧表参照

詳細は下記連絡先へお問い合わせ下さい。

### 【必要書類】

《契約者》

- ①運転免許証 ②運転履歴証明書
  - ③健康保険証 ④マイナンバーカード
  - ⑤住基カード
- 上記①～⑤のいずれかと住民票、印鑑



緊急時対応  
24時間管理サービス

京王線

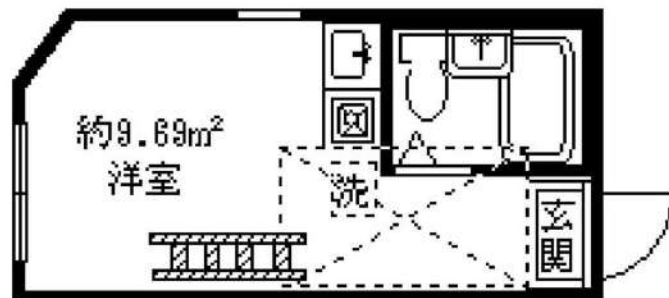
# 『笹塚』

駅 徒歩 8 分

小田急線

# 『代々木上原』

駅 徒歩 13 分



★オートロック完備

★ロフト付 (2階のみ)

★室内洗濯機置場

★システムガス1口

★エアコン完備

★CATV

★フレッツ光



礼金0ヶ月・敷金0ヶ月 共益費：3,000円

号室	201	202	203
面積	約9.69m <sup>2</sup>	約9.67m <sup>2</sup>	約9.43m <sup>2</sup>
賃料	57,000		
号室	101	102	103
面積	約9.69m <sup>2</sup>	約9.67m <sup>2</sup>	約9.43m <sup>2</sup>
賃料			

※図面と現況が相違している場合は現況優先にてご了承下さい。

新宿本店 新宿区新宿3-21-4新宿ニューターワビル1階  
TEL：03-6279-2032



みずべや  
水商売のお部屋



あずま通り店 新宿区歌舞伎町1-8-3良川ビル2階  
TEL：03-6205-5732



# メインステージ白金高輪 411

◇◇最寄り駅◇◇

東京メトロ南北線 白金高輪駅 徒歩5分

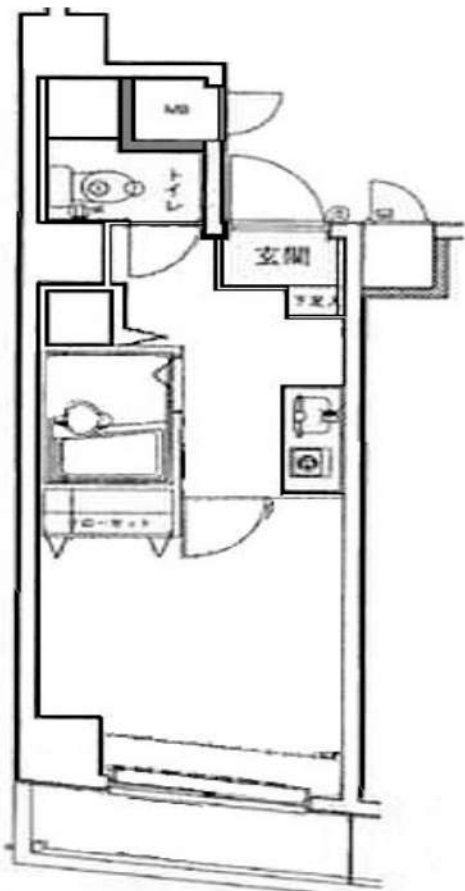
都営三田線 白金高輪駅 徒歩5分

間取り

専有面積

# 1K

20.39 m<sup>2</sup>



バルコニー方角： 東

～お申し込みをいただく際の注意事項～

空室物件は番手制となります、解約予定物件は先行契約優先



### 周辺環境

セブンイレブン港区三田5丁目店 まで 111m    サミットストア三田店 まで 182m  
マツモトキヨシ白金高輪店 まで 296m

### 設備情報

分譲賃貸 / キッチンタイプ：システムキッチン / バストイレ：別室 / トイレ / シャワー / 給湯 / 洗面台 / エアコン / 洗濯機置き場：有り(室内) / インターホン / オートロック / 防犯カメラ / インターネット：対応 / BS / CS / ガス種類：都市ガス / 水道：公営 / 排水：公共下水 / 保証人：不要 / 学生：可 / バルコニーの面数：1面 / 収納 / クローゼット / シューズボックス / 宅配ボックス

月額	賃料	85,000 円	
	管理費	10,000円	
契約時	敷金	—	
	礼金	—	
詳細情報	住所	港区三田5丁目13-19	
	所在階	4階/6階建て	
	構造	鉄筋コンクリート造	
	築年月	2001年5月(築23年)	
	契約期間	普通建物賃貸借契約 期間：2年	
	保証会社	加入要	
退去予定	10/31	入居可能時期	相談
備考	<ul style="list-style-type: none"> <li>・更新料：新賃料の1か月分</li> <li>・火災保険：20,000円/2年契約</li> <li>・鍵交換：30,000円(税別) ※種類により変動あり</li> <li>・24時間駆けつけサービス：15,000円(税別)/2年契約</li> <li>・入居時抗菌費用：12,000円(税別)</li> <li>・保証会社利用料：初回50%～ ※1年毎10,000円</li> <li>※別途収納手数料がかかる場合あり</li> <li>・短期解約違約金有 半年未満：賃料2ヵ月分 半年以上1年未満：賃料1ヵ月分</li> <li>・図面と現況が異なる場合は現況優先とします。</li> </ul>		

新宿本店 新宿区新宿3-21-4新宿ニュータワービル1階  
TEL：03-6279-2032



みずべや  
水商売のお部屋

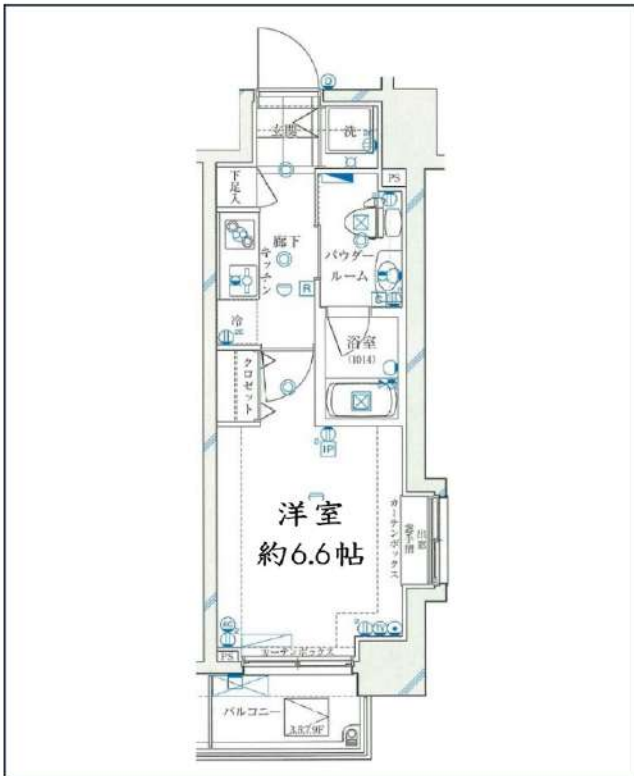


あずま通り店 新宿区歌舞伎町1-8-3良川ビル2階  
TEL：03-6205-5732



# ガリシア浜松町

外国籍・留学生相談 ペット飼育相談



都市ガス	独立洗面台	システムキッチン	宅配ボックス	駐輪場	バイク置き場	浴室乾燥機	ウォシュレット	オートロック	洗濯機置場室内	エアコン	ペット相談
二人同居相談	防犯カメラ	エレベーター	バス・トイレ別	コンロ2口	フローリング	ベランダ/バルコニー	角部屋	2面採光	24Hゴミ置き場	グリル	クローゼット

※現況と図面に相違がある場合は、現況優先となります。

JR山手線「浜松町」徒歩4分  
東京モノレール「浜松町」徒歩4分  
都営浅草線「大門」徒歩4分

号室	賃料
902	100,000円

管理費	10,000円		
敷金	1ヶ月	礼金	1ヶ月
その他費用	鍵交換費用36,300円、ハウスクリーニング41,800円(退去時)、エアコン分解清掃11,000円(退去時)、24時間生活サポート16,500円(入居時)		
所在地	〒105-0013 東京都港区浜松町2丁目6-4		
構造・階建	RC 9階部分 / 地上14階、地下1階		
築年月	2006年8月	専有面積	22.37㎡
間取り	1K	開口向き	西
契約期間	普通借家2年	更新料	1ヶ月(新賃料)
保険	20,000円 2年	更新事務手数料	0.5ヶ月税込
保証会社	株式会社クレディセゾン(イ) 保証料(初回契約時)50%、保証料(更新時)10000円、年毎		
退去予定日	2024年11月4日	入居時期	相談
備考	<ul style="list-style-type: none"> <li>・短期解約違約金有 1年未満の解約時総賃料の1ヶ月</li> <li>・解約予告2ヶ月前</li> <li>・ペット飼育の場合、敷金1ヶ月分増額/償却</li> <li>・法人契約不可</li> </ul>		

・24時間セキュリティ ・BS/CS/CATV(要確認) ・光ファイバー(要確認) ・駐輪場/バイク置き場(要空確認) ・退室前の申込みは先行契約となります ・水商売/風俗関係/生活保護不可

駐輪場等の空き確認はこちらへ→ 株式会社BRIコミュニティ 03-5786-7660

新宿本店 新宿区新宿3-21-4新宿ニュータウンビル1階  
TEL: 03-6279-2032



みずべや  
水商売のお部屋



あずま通り店 新宿区歌舞伎町1-8-3良川ビル2階  
TEL: 03-6205-5732



分譲賃貸マンション  
グレイスコート西麻布I

日比谷線「六本木」駅徒歩11分  
日比谷線「広尾」駅徒歩12分

ペット  
飼育可

★青山・表参道も徒歩圏内の住環境 ★南向き・角部屋2面採光

■所在地	港区西麻布2-25-28		
■構造	SRC造地上13階建	■築年月	平成15年8月
■間取	ワンルーム	■用途	住居のみ
<b>敷金</b>	<b>1ヶ月分</b>	<b>礼金</b>	<b>1ヶ月分</b>
■賃貸条件	■管理費	10,000円	■更新料 新賃料の1ヶ月分
	■契約期間	2年間	■鍵交交代 22,000円
	■解約予告	2ヶ月前	
	■家財保険 地震保険の有無選択	チャブ保険(2年間契約) 地震保険なしなら:18,000円 地震保険付きなら:23,000円	
	■短期解約 違約金	1年未満の解約は月額賃料及び管理費の 2ヶ月分(大手法人は相談可)	
■保証人 不要システム ご利用の場合	≪個人申込み≫ 下記どちらでもご利用可能 ≪法人申込み≫ オロのみご利用可能 <b>【オリコフォレントインシュア】</b> 初回保証委託料は賃料等の1ヶ月分、 1年毎に1万円の保証委託料 <b>【アイスマイル+プラス】</b> お手持ちのクレジットカードで賃料保証と 家財保険のセットを決済(クレジットカードが ない場合はご利用不可) 保証料月々払いプランで、月額賃料等の 4.25%+700円		
■入居条件	ペット ○	民泊 ×	楽器 相談
■設備	■オートロック	■エレベーター	■エアコン
	■温水洗浄便座	■独立洗面台	■宅配ボックス
■駐輪場	空き状況などのお問い合わせ先は、 建物管理(株)マイムコミュニティになります。 TEL:03-4412-1009		
■ペット 飼育条件	小型犬(体長50cm、体高40cm、体重10kg以下)か、 猫のどちらか2頭飼育可。愛玩小動物も飼育可。 飼育条件:敷金1ヶ月分上乗せ、退去時償却1ヶ月分 (原状回復費含まず)		



501号室 専有面積 35.04㎡  
■賃料 140,000円  
■管理費10,000円 ■現空・内装前



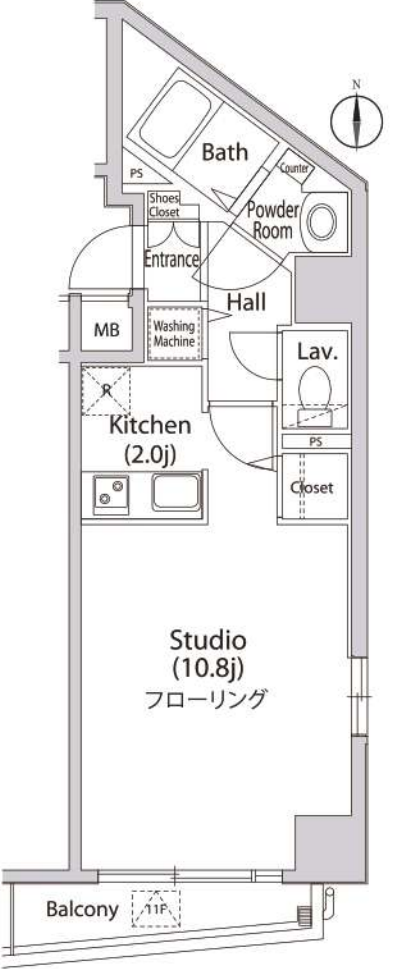
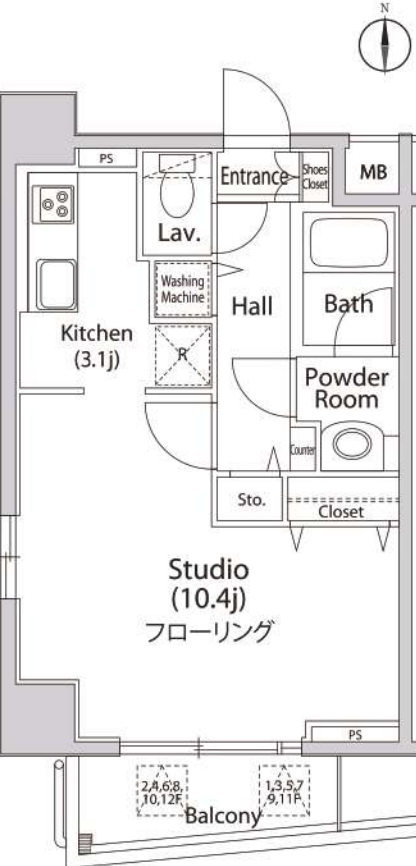
501号室  
特別仕様内装・一部意匠パネル



1102号室  
バルコニーから眺め



1102号室 専有面積 33.98㎡  
■賃料 144,000円  
■管理費10,000円 ■現空・内装前



※専有面積は壁芯計算で算出されているため、内法計算で算出される登記簿面積とは若干異なります。※間取、設備は現況優先となります。

新宿本店

新宿区新宿3-21-4新宮コートワビル1階  
TEL: 03-6279-2032



みずまや  
水商売のお部屋



あずま通り店

新宿区歌舞伎町1-8-3川川ビル2階  
TEL: 03-6205-5732



1DK

UCOM光レジデンス導入物件 インターネット無料! (※申込登録の上Wi-Fiルーター無料レンタル) オートロック・温水洗浄暖房便座・エアコン付・フローリング・防犯カメラ

カスティア高輪台 0201

建物外観



ペット

Room Plan

専有面積: 37.36㎡



【賃貸条件】		
賃料	158,000円	
共益費	12,000円	
駐車場	-	
敷金	1ヶ月	礼金 1ヶ月
【物件概要】 ※貸主区分: 大和リビング		
所在地	東京都港区高輪三丁目4-12	
間取り	1DK	専有面積 37.36㎡
間取り詳細	洋5.0 DK7.9	
物件種別	マンション	建物構造 鉄筋コンクリート造
階数	2/9階建	築年月 2004年2月
入居可能日	2024年11月30日	商品名 その他
交通	東京都浅草線 高輪台駅 徒歩5分 東京地下鉄南北線 白金台駅 徒歩10分	
【設備情報】		
エアコン	温水洗浄暖房便座	モニタ付インターホン
浴室換気乾燥機	ペット飼養可	オートロック
デンプル錠	防犯カメラ	追い焚き給湯
BSアンテナ	CATV	CSアンテナ
エレベーター	宅配ボックス	駐輪場
クローゼット	24時間電話受付	フローリング
シューズボックス	システムキッチン	洗面台
ガス種別: 都市ガス		排水: 公共下水
【備考】		
更新料1ヶ月 ■ペット飼育(小型犬1匹)相談可 ※敷金1ヶ月積み増し		
仲介手数料	保険 有り 家財保険加入の必要があります。	
注意事項	*鍵交換費用: 22,000円(税込/契約時発生)、原則1年未満で解約された場合は違約金(賃料1ヶ月)が発生します。*敷金1ヶ月(保証会社加入が条件/保証会社加入しない場合は敷金2ヶ月)*ペット飼育相談可: 小型犬1匹(敷金1ヶ月積み増し・成犬時体高40cm以内かつ体重5kg以内) ■保証会社利用原則必須【初回保証料40%、更新料10,000円~/年】 ■保証会社利用できない大手法人契約の場合、敷金2ヶ月となります	
<b>10/9解約予定(先行申込受付中)</b>		

カスティア高輪台廊下



カスティア高輪台エントランス



駐輪場



新宿本店

新宿区新宿3-21-4新宿ニュータワービル1階  
TEL: 03-6279-2032



みずべや  
水商売のお部屋



あずま通り店

新宿区歌舞伎町1-8-3良川ビル2階  
TEL: 03-6205-5732



## LANAI GRACE SHIBAKOEN



～ラナイグレイスシバコウエン～

■芝公園や東京タワーがある人気スポット ■白いタイルとガラスが洗礼された印象を与えるスタイリッシュな物件です。 ■白いタイルとガラスが洗礼された印象を与えるスタイリッシュな物件です。

物件名	LANAI GRACE SHIBAKOEN (ラナイグレイスシバコウエン)
所在地	〒105-0014 東京都港区芝3-19-3
構造・構造	鉄筋コンクリート造地上10階建
竣工	2018/02
総戸数	26戸
契約期間	普通借家契約2年間
更新料	新賃料の1ヶ月分
解約予告	2ヶ月前
使用条件	住居専用・ペット不可・楽器不可
原状回復	原状回復要項に基づく
最寄駅	都営三田線『芝公園』駅 徒歩4分

号室 / 間取	603号室 / 1DK
専有面積	32.67 m <sup>2</sup>
賃料	181,000円
共益費	7,000円
総賃料	188,000円
礼金	賃料1ヶ月分
敷金	賃料1ヶ月分
内見	内見可能
入居	相談

保証会社	契約期間1年 総賃料の50% 更新10,000円
あんしん保証株式会社	※賃料口座振替、決済手数料 月/500円(税込)
鍵交換	任意
家財保険 (日本共済)	契約期間2年間 20,000円
契約事務手数料	5,500円



※図面と現況が異なる場合には現況優先



Google Maps



周辺情報・物件へのアクセスは上記QRコードよりご覧ください

共用設備	CATV・インターネット(Jcom/12M無料)・オートロック エレベータ・宅配ボックス・防犯カメラ・駐輪場1住戸1台無料
専有設備	TVモニター付インターホン・フローリング・エアコン・照明 追い炊き風呂・浴室乾燥機・洗面台・ウォシュレット・システムキッチン(IH1口)

新宿本店 新宿区新宿3-21-4新宿ニューパークビル1階  
TEL: 03-6279-2032



みずべや  
水商売のお部屋

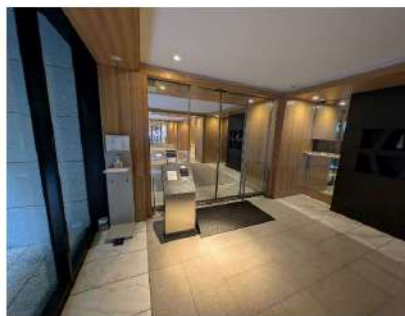
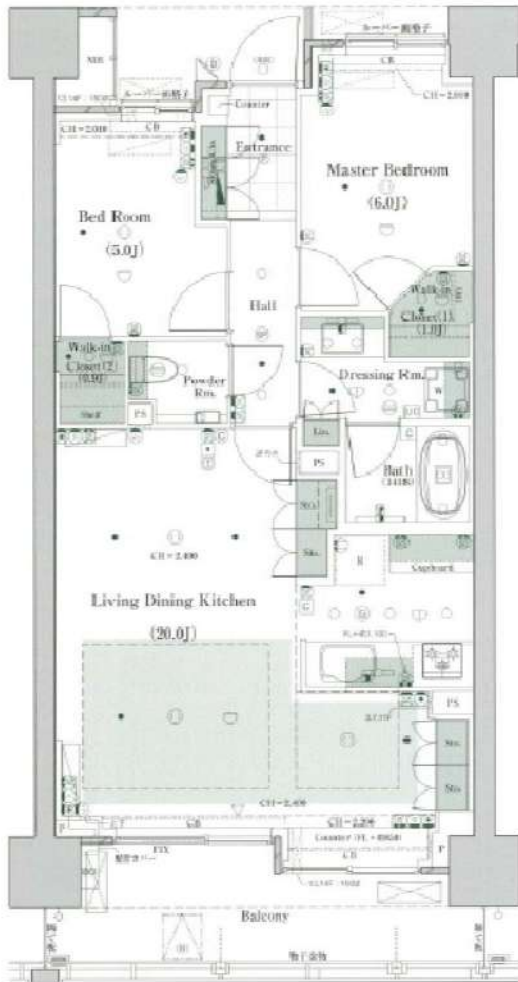


あずま通り店 新宿区歌舞伎町1-8-3良川ビル2階  
TEL: 03-6205-5732





南北線・大江戸線 麻布十番駅 徒歩7分  
 南北線・三田線 白金高輪駅 徒歩9分



物件名 パークホームズ南麻布ザ・レジデンス

賃料 450,000円

共益費 無し

敷金 2ヶ月 礼金 1ヶ月

号室 905号室  
 専有面積 71.85㎡  
 間取り 2LDK  
 物件所在地 東京都港区南麻布2-3-11  
 構造 鉄筋コンクリート造  
 階 14階建て 9階  
 向き 東  
 築年月 2013年9月  
 契約期間 **定期借家契約3年**  
 現況 空室 (内見現地対応)  
 入居時期 即入居  
 再契約料 新賃料1ヵ月分  
 再契約事務手数料 新賃料0.5ヵ月分  
 家財保険料 18,000円 (2年間)  
 再契約時も加入必須  
 鍵交換必須 44,000円 (税込)  
 書類作成費用 11,000円 (税込)  
 24時間サポート 16,500円 (税込) 2年間  
 加入必須 再契約時も加入必須  
 保証会社加入必須  
 新日本信用保証 他 50%~  
 解約予告2ヶ月前

※1年未満の解約は賃料共益費1ヵ月分  
 相当の違約金が発生いたします。

駐輪場等、共用部については下記へ要確認  
 コンシェルジュデスク 03-5484-1208

- ★オートロック
  - ★モニター付きインターホン
  - ★防犯カメラ
  - ★宅配BOX
  - ★エレベーター
  - ★エアコン (残置物)
  - ★フローリング
  - ★クローゼット
  - ★ガスコンロ3口
  - ★室内洗濯機置場
  - ★浴室乾燥機
  - ★バストイレ別
  - ★独立洗面台
  - ★温水洗浄便座
  - ★ペット不可
- ※各エアコン、照明器具、床暖房は残置物扱いとなります。

※図面と状況が異なる場合は、現況を優先とします。

新宿本店 新宿区新宿3-21-4新宿ニュータワービル1階  
 TEL: 03-6279-2032



みずべや  
 水商売のお部屋



あずま通り店 新宿区歌舞伎町1-8-3良川ビル2階  
 TEL: 03-6205-5732