



# 築浅分譲賃貸マンション AZEST志村三丁目Ⅲ

都営三田線「志村三丁目」駅 徒歩10分  
東武東上線「上板橋」駅 徒歩15分



105号室 1K : 25.90㎡  
賃料: 76,000円  
共益費: 15,000円

**インターネット月額無料**

※常時接続でインターネット使い放題

**9/30退去予定  
(10月中旬入居可)**

### ■物件概要・賃貸条件

所在地	東京都板橋区中台 2-5-8	敷金	0ヶ月
構造	RC造 4階建	礼金	1ヶ月
築年月	2022年12月末	家財保険	※月額利用料に含まれます。
契約期間	2年間	鍵交換費	27,500円
更新料	新賃料の1ヶ月分	安心サポート	16,500円
更新手数料	20,000円(税別)	メンテナンス費	66,000円(解約時償却)
賃貸保証料	初回賃料総額50% 月額利用料: 1,990円※更新保証料・ 保険料・引落手数料含む。	◆大手法人の場合、保証会社・連帯保証人なし可。 但し、敷金2ヶ月、礼金2ヶ月 ◆1年未満の解約は賃料1ヶ月分の違約金あり。 ◆建物管理: 京商プロパティ(株) 03-5379-1591	

### ■快適で充実した設備・仕様

エレベーター	メールBOX	宅配BOX
オートロック	TVモニター付インターホン	エアコン
フローリング	バス・トイレ別	温水洗浄便座
システムキッチン	2口IHコンロ	クローゼット・下足入
独立洗面化粧台	浴室換気乾燥暖房機	室内洗濯機置場
24時間対応ゴミ置場	防犯カメラ	BS/CS110°
都市ガス	駐輪場(要契約・費用負担有)	

※図面と現況が異なる場合、現況優先となります。

**新宿本店** 新宿区新宿3-21-4新宿ニュータワービル1階  
TEL: 03-6279-2032



**みずばや**  
水商売のお部屋



**あずま通り店** 新宿区歌舞伎町1-8-3良川ビル2階  
TEL: 03-6205-5732



# フュージョナル浮間舟渡 202

物件種別	間取り	賃料	管理費等
マンション	1K	84,500円	15,000円

【Wi-Fiインターネット無料※シーファイブ】上部収納付で収納力◎ その他各所に収納があって便利!! 築浅分譲賃貸マンション 池袋・新宿・渋谷へスムーズアクセス

【Wi-Fiインターネット無料※シーファイブ】上部収納付で収納力◎ その他各所に収納があって便利!! 築浅分譲賃貸マンション 池袋・新宿・渋谷へスムーズアクセス

敷金/保証金	0円	礼金/権利金	0円
敷引/償却金	0円	更新料	1.5ヶ月(新賃料)
更新事務手数料			
その他費用			
物件所在地	東京都板橋区舟渡3丁目13-6		
交通	埼京線 浮間舟渡駅 徒歩10分		
間取り詳細			
構造	鉄筋コンクリート 2階 / 7階建		
面積	25.77㎡	向き	北東
築年月	2023年3月	契約期間	普通借家契約 2年
退去日		入居時期	2024年10月15日
駐車場	バイク置き場		
設備	浴室乾燥, 24時間換気システム, ガス給湯, バス・トイレ別, CS, シャワー, 2口コンロ, ガスキッチン, 温水洗浄便座, エアコン, 室内洗濯機置場, 押入, BS, CATV, 入感照明センサー, モニタ付オートロック, 洗面化粧台, ネット使用料不要, クローゼット, フローリング, 2F以上, システムキッチン, トイレ有, ガスコンロ, 防犯ガラス, ユニットバス, バス有, シューズボックス, TVインターホン, 防犯カメラ, デザイナーズ, エレベーター, 外壁タイル張り, 風除室, 宅配BOX		
入居諸条件	ペット可, 事務所不可, 二人入居可		
損害保険	要 23,000円(2年)		
保証会社	可 保証会社必須/～50%		
備考	■入居中サポート/21450円 ■抗菌代/17600円 ■事務手数料/11000円 ■保証会社必須/～50% ■保険/23000円 ■鍵費用/22000円 ■契約期間(2年普借)※違約金有☆AZPの賃料+1万円でスーパーゼロプラン適用★0 ■ペット飼育時条件有		




**新宿本店** 新宿区新宿3-21-4新宿ニューターワビル1階 TEL: 03-6279-2032
 


**あずま通り店** 新宿区歌舞伎町1-8-3良川ビル2階 TEL: 03-6205-5732


**みずべや**  
 水商売のお部屋

# フェニックス椎名町駅前 704

物件種別	間取り	賃料	管理費等
マンション	1K	87,000円	5,000円

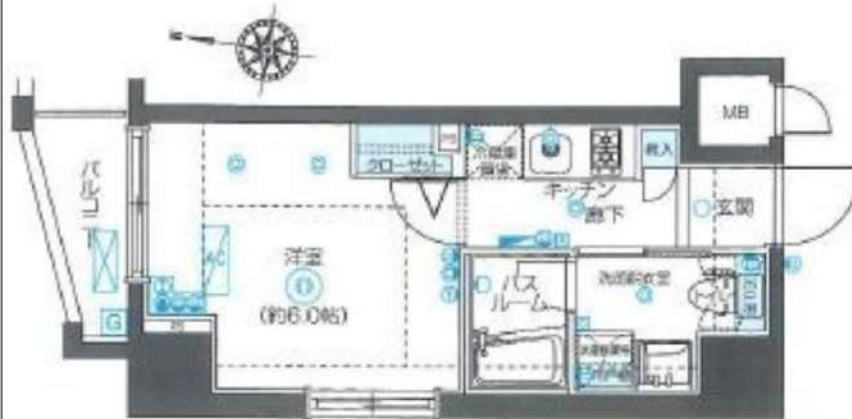
敷金/保証金	87,000円	礼金/権利金	87,000円
敷引/償却金		更新料	1ヶ月(新賃料)
更新事務手数料			
その他費用	<small>[-一時金] 鍵交換費用(税込): 27,500円                  [月次費用] 家財保険+付帯サービス(税込): 1,735円                  [備考] ■契約時: 当月分+翌月分の賃料・管理費をお支払い頂きます ■解約時: ルームクリーニング費用及び借主負担分の原状回復費用をお支払い頂きます</small>		
物件所在地	東京都豊島区西池袋4丁目38-7		
交通	西武池袋線 椎名町駅 徒歩2分 東京メトロ有楽町線 要町駅 徒歩12分		
間取り詳細	7階: 洋室 6.00畳		
構造	鉄筋コンクリート 7階 / 12階建		
面積	22.44㎡	向き	北
築年月	2012年4月17日	契約期間	普通借家契約 2年
退去日		入居時期	即入居
駐車場	要問合せ 駐輪場 バイク置き場		
設備	2口ガス 独立洗面台 脱衣室 浴室換気乾燥機 温水洗浄便座 室内洗濯機置場 角部屋 二面採光		
入居諸条件	ペット不可		
損害保険			
保証会社	必須 トーシンライフ、オリコフォレントインシュア、全保連/保証料: 初回=賃料等×50%、月額=賃料等×1%		
備考	■民泊利用不可 ■自転車: 月額500円 バイク: 月額2,000円(契約時2年間一括払い※台数要確認) ■部屋タイプ: C ◆内見予約は『スマート内覧』◆ ■外国籍相談可(申込条件: 在留カード必須、日本語読み書き出来る方、連帯保証人必須: 日本人又は永住者)		

外観



その他

間取り図



新宿本店

新宿区新宿3-21-4新宿ニュートワビル1階  
TEL: 03-6279-2032



みずべや  
水商売のお部屋



あずま通り店

新宿区歌舞伎町1-8-3良川ビル2階  
TEL: 03-6205-5732



# ラフィスタ大山 306

物件種別	間取り	賃料	管理費等
マンション	2K	93,000円	15,000円

【Wi-Fiインターネット無料!※シーファイブ】ペット可 築浅高級賃貸マンション 設備やセキュリティ一面も充実!

【Wi-Fiインターネット無料!※シーファイブ】ペット可 築浅高級賃貸マンション 設備やセキュリティ一面も充実!

外観



その他



間取り図



敷金/保証金	0円	礼金/権利金	93,000円
敷引/償却金	0円	更新料	1.5ヶ月(新賃料)
更新事務手数料			
その他費用			
物件所在地	東京都板橋区大山西町66-1		
交通	東武東上線 大山駅 徒歩11分 東武東上線 中板橋駅 徒歩15分 東京メトロ副都心線 千川駅 徒歩17分		
間取り詳細	DK 4.20畳		
構造	鉄筋コンクリート 3階 / 5階建		
面積	25.50㎡	向き	東
築年月	2020年2月	契約期間	普通借家契約 2年
退去日		入居時期	2024年11月3日
駐車場	駐輪場 バイク置き場		
設備	浴室乾燥, ガス給湯, バス・トイレ別, CS, 押入, 2口コンロ, ガスキッチン, 温水洗浄便座, エアコン, 室内洗濯機置場, シャワー, BS, シューズボックス, モニタ付オートロック, 洗面化粧台, ネット使用料不要, クローゼット, フローリング, トイレ有, ガスコンロ, ユニットバス, ガスコンロ設置済, バス有, システムキッチン, TVインターホン, デザイナーズ, エレベーター, 外壁タイル張り, 宅配BOX		
入居諸条件	ペット可, 事務所不可, 二人入居可		
損害保険	要 23,000円(2年)		
保証会社	可 保証会社必須/～50%		
備考	<ul style="list-style-type: none"> <li>■入居中サポート/21450円</li> <li>■抗菌代/17600円</li> <li>■事務手数料/11000円</li> <li>■保証会社必須/～50%</li> <li>■保険/23000円</li> <li>■鍵費用/22000円</li> <li>■契約期間(2年普借)※違約金有☆AZPの賃料+1万円でスーパーゼロプラン適用★0</li> <li>■ペット飼育時条件有</li> </ul>		

**新宿本店** 新宿区新宿3-21-4新宿ニューワールドビル1階  
TEL: 03-6279-2032

**みずべや**  
水商売のお部屋

**あずま通り店** 新宿区歌舞伎町1-8-3良川ビル2階  
TEL: 03-6205-5732



### 間取り図



### 基本情報

住所	東京都板橋区高島平9丁目 25-2	号室	210
交通	1 都営三田線西台駅 徒歩10分	間取り	1K
	2 都営三田線高島平駅 徒歩9分	広さ	壁芯25.51㎡
	3 都営三田線蓮根駅 徒歩20分	方角	南
築年月	2018年3月	構造	RC・10階建
現況	予定 2024年9月下旬		

### 賃料等

敷金	0ヶ月	礼金	1ヶ月
賃料	99,000円		
共益費	11,000円		

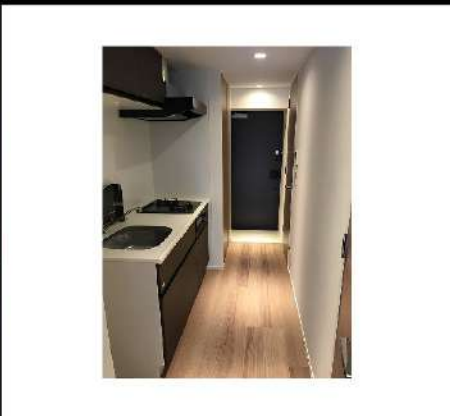
●SBI日本少額短期保険/20,000円 契約期間2年 ●再契約料/新賃料の1ヵ月

■鍵交換代33,000円 ■退去時クリーンコート代55,000円 ■事務手数料22,000円 ■退去時精算手数料5,500円 (最終請求時) ■指定賃貸保証加入 (総賃料100%) ■賃料等引き落とし料330円/月 ■家具家電撤去費用27,500円 (家具家電無し契約を希望の場合) ■短期解約違約金: 賃料1ヶ月分 (1年未満) ■モバイルwifi (50GB) 付 ■民泊・簡易宿泊による利用及びそれに伴う広告等は一切禁止 ■法人で保証会社加入無しの場合、敷金1ヵ月 ■海外審査相談可 ■全物件先行契約になります。 ■事務所・SOHO利用禁止 ■外国籍の方: GTN加入要 (海外審査OK) 初回保証料: 賃料総額100% 月次手数料2,330円 (税込) ■エクセレントシリーズ

### 設備

エレベーター / 宅配ボックス / フローリング / 家具・家電付 / エアコン / ネット使用料不要 / TVインターホン / 分譲賃貸 / 南向き / システムキッチン / グリル付 / 給湯 / バストイレ別 / 脱衣所 / 浴室乾燥機 / 追い焚き / 温水洗浄便座 / 洗面所独立 / 暖房便座 / クロゼット / オートロック / 敷金不要 / 外国人可

### 建物内観



### 外観画像



### SET UP賃貸 (家具・家電付き) 対応

[ 家具・家電付き基本内容 ] 条件をご確認下さい。  
 ●TV ●冷蔵庫 ●レンジ  
 ●ペット ●デスク ●チェア  
 ●カーテン ●その他備品  
 ※物件により異なる場合がございます。  
 詳しくはお問合せ下さい。



**新宿本店** 新宿区新宿3-21-4新宿ニュータウンビル1階  
 TEL: 03-6279-2032



**みずべや**  
 水商売のお部屋



**あずま通り店** 新宿区歌舞伎町1-8-3良川ビル2階  
 TEL: 03-6205-5732



RENECAT導入済物件★消臭抗菌効果が半永久持続  
★家具・家電付賃貸へ変更可★すぐお住まいになれます

Access

東京メトロ副都心線  
「要町」駅徒歩 6分

東京メトロ副都心線  
「池袋」駅徒歩 16分



0201 号室 専有面積 37.67㎡

間取 1LDK

賃料 124,000円/月

共益費 7,000円/月

物件概要

所在地 / 東京都豊島区要町2丁目5-9  
構造・規模 / 木造 3階建  
総戸数 / 8 戸  
築年月 / 2022年09月30日  
入居日 / 2024年11月11日

契約条件

敷金0ヶ月・礼金0ヶ月

保証システム利用料:家賃総額の55%(最低金額5.5万円)  
24Hサポート料22,000円/1年・鍵交換代22,000円  
室内抗菌処理代17,600円事務手数料11,000円  
当社指定賃貸入居者総合保険加入の事(別途費用)  
※賃料口座引落し(口座振替手数料:月額550円)  
普通賃貸借1年契約(更新型)※  
※1、2回目の更新時5%の賃料改定あり。更新料は1回のみ。  
2回目以降の更新料は無い為、安心して永くお住まいいただけます

- モニター付きオートロックシステム
- 防犯性の高いダブルロック・鍵デッド
- 遮音性に優れた床フローリング仕様
- 室内を快適に保つエアコン標準装備(2基)
- あると嬉しい!室内リモコン照明付き(2台)
- システムキッチン(吊戸棚・下収納有)
- お掃除しやすい!キッチン2口IHコンロ
- バスルームとトイレを独立
- 清潔な暖房便座付き温水シャワートイレ
- 雨天・外出時に便利に嬉しい!室内物干し
- ★ネット無料・Wi-Fi(ファイバー)
- ↑速度等詳細先電0120-988-660
- ★寒い日も嬉しい!追い焚き機能付きバス
- ★雨天・冬は必須!浴室換気乾燥暖房涼風機
- お化粧・身支度もしやすい独立洗面台
- 夜間の帰宅でも安心な人感センサーライト
- お洒落なオープンクローゼット
- 2人入居・外国籍入居可能/海外審査可能
- 24時間受取可能!宅配BOX
- 駐輪場:初回登録料5,500円



24時間安心サポート

設備のトラブルに24時間365日の受付体制

医療健康サービス 24

看護師が24時間365日ご相談に応じます。

新宿本店 新宿区新宿3-21-4新宿ニューターワビル1階  
TEL: 03-6279-2032



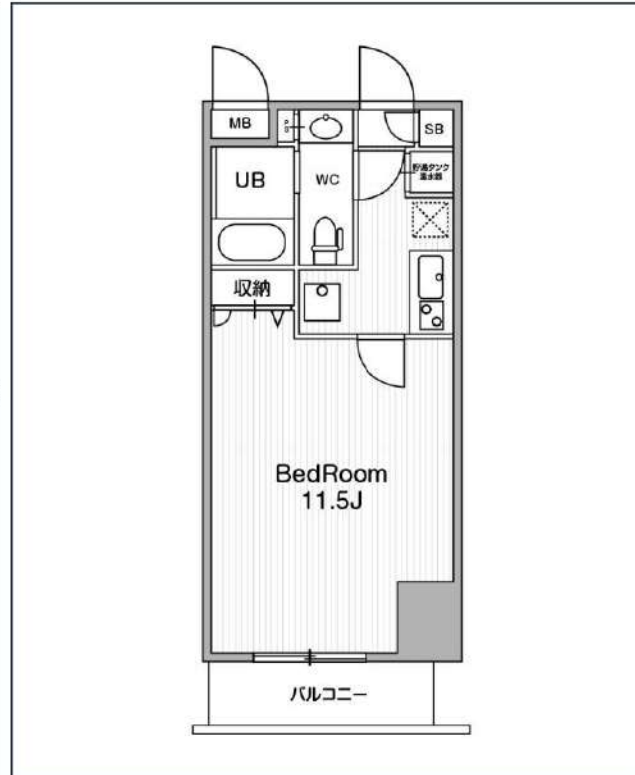
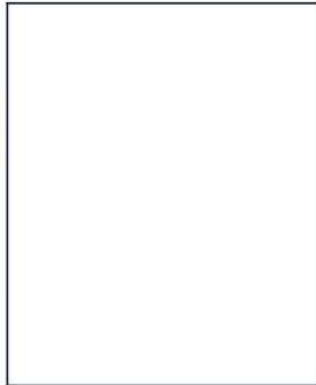
みずべや  
水商売のお部屋



あずま通り店 新宿区歌舞伎町1-8-3良川ビル2階  
TEL: 03-6205-5732

# アーバンフラッツ池袋プレミアム

JR山手線「池袋」徒歩2分  
東京メトロ有楽町線「池袋」徒歩2分  
西武池袋線「池袋」徒歩2分



号室	賃料
1105	151,000円

共益費	15,000円		
敷金	なし	礼金	0円
所在地	東京都豊島区西池袋1丁目9-2		
構造・階建	RC 11階部分 / 地上26階、地下1階		
築年月	2007年6月	総戸数	175
間取り	1K	専有面積	29.1㎡
契約期間	定借借家2年	開口向き	
保険		連帯保証人	指定しない

保証会社			
その他費用	鍵交換費用24,200円 税込、Goodプレミアムα (24Hサポートのみ) 11,000円 税抜(入居時)、住宅総合保険(フレックス)20,000円 非課税(入居時)、Goodプレミアムα 登録料2,000円/税抜(入居時)		
入居時期	即入居可	退去予定日	—

インターネット 使用料無料	オートロック	宅配ボックス	専用ゴミ置き場	ウォシュレット	エレベーター	礼金0	電気温水器	IHコンロ	洗面所独立	洗濯機置場室内	バス・トイレ別
コンロ2口	システムキッチン	エアコン	24H換気システム	下駄箱	防犯カメラ	光ファイバー	集合ポスト	即入居可	フローリング	バルコニー	外観タイル張り

備考  
特約等につきましてはGoodリアルエステート仲介会社様専用サイトの部屋詳細をご確認ください。

新宿本店 新宿区新宿3-21-4新宿ニュータワービル1階  
TEL: 03-6279-2032



みずべや  
水商売のお部屋

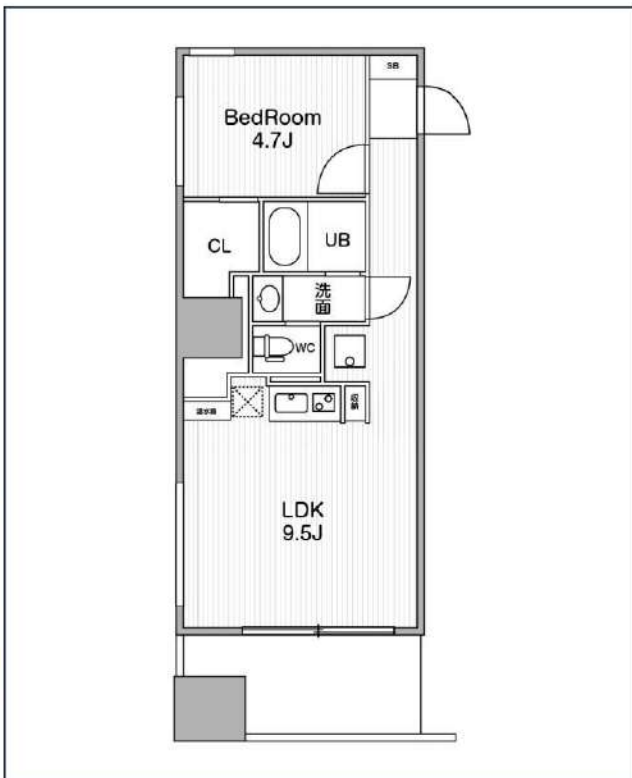
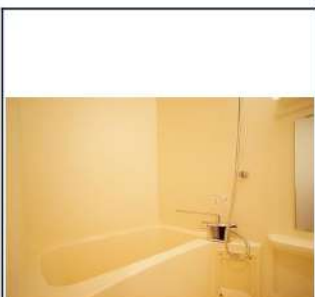


あずま通り店 新宿区歌舞伎町1-8-3良川ビル2階  
TEL: 03-6205-5732



# アーバンフラッツ池袋プレミアム

JR山手線「池袋」徒歩2分  
東京メトロ有楽町線「池袋」徒歩2分  
西武池袋線「池袋」徒歩2分



号室	賃料	
2108	246,000円	

共益費	15,000円	
敷金	なし	礼金 0円
所在地	東京都豊島区西池袋1丁目9-2	
構造・階建	RC 21階部分 / 地上26階、地下1階	
築年月	2007年6月	総戸数 175
間取り	1LDK	専有面積 40.01㎡
契約期間	定借借家2年	開口向き
保険		連帯保証人 指定しない

保証会社		
その他費用	鍵交換費用24,200円 税込、Goodプレミアムα (24Hサポートのみ) 11,000円 税抜(入居時)、住宅総合保険(フレックス)28,000円 非課税(入居時)、Goodプレミアムα 登録料2,000円/税抜(入居時)	
入居時期	即入居可	退去予定日 -

備考  
特約等につきましてはGoodリアルエステート仲介会社様専用サイトの部屋詳細をご確認ください。/ フリーレント1ヶ月

新宿本店

新宿区新宿3-21-4新宿ニューターワビル1階  
TEL : 03-6279-2032



みずべや  
水商売のお部屋



あずま通り店

新宿区歌舞伎町1-8-3良川ビル2階  
TEL : 03-6205-5732