

ルールル亀戸 703

物件種別	間取り	賃料	管理費等
マンション	1K	90,000円	9,000円

敷金/保証金	0円	礼金/権利金	180,000円
敷引/償却金		更新料	1ヶ月(新賃料)
更新事務手数料			
その他費用	[一時金] 鍵交換代: 33,000円, 印紙代: 200円		
物件所在地	東京都江東区亀戸5丁目32-17		
交通	中央・総武線各停 亀戸駅 徒歩3分 東武亀戸線 亀戸駅 徒歩5分		
間取り詳細	7階: 洋室 8.00畳, K 2.00畳		
構造	鉄筋コンクリート 7階 / 8階建		
面積	25.52㎡	向き	南
築年月	2012年2月上旬	契約期間	普通借家契約 2年
退去日	2024年10月20日	入居時期	2024年11月中旬
駐車場	駐輪場		
設備	24時間換気システム, 2ロコンロ, BS, CS, TVインターホン, エアコン, ガスコンロ設置済, ガス給湯, クローゼット, システムキッチン, シャワー, ダウンライトトイレ有, バストイレ別, バス有, フローリング, ユニットバス, 温水洗浄便座, 光ファイバー, 室内洗濯機置場, 収納有, 縦型照明付洗面化粧台, 照明付き, 人感照明センサー, 洗面所にドア, 洗面所独立, 洗面台, 全室照明付き, 浴室乾燥, 浴室暖房, 24時間ゴミ出し可, エレベーター, 宅配BOX, 敷地内ゴミ置き場		
入居諸条件	外国人不可, 二人入居不可, 法人可		
損害保険	要 全管協少額短期保険株式会社 18,000円 (2年)		
保証会社	不可		
備考	タイル貼り分譲賃貸 室内洗濯機置場 2ロガシステムキッチン バストイレ別 TVモニター付インターホン 浴室乾燥機 宅配ボックス		

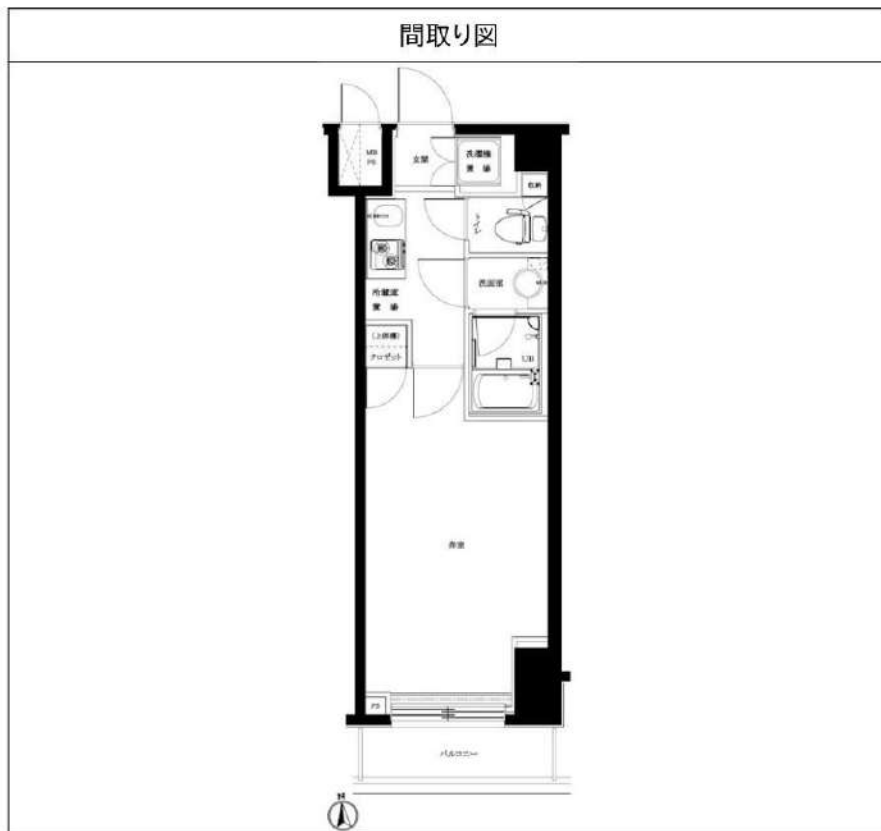
2F以上,オートロック,ダブルロック,ディンプルキー,モニタ付オートロック,南面バルコニー,外壁タイル張り,分譲タイプ,防犯カメラ

外観



その他





※図面と異なる場合は現況を優先となります。

新宿本店 新宿区新宿3-21-4新宿ニュータワービル1階
TEL: 03-6279-2032

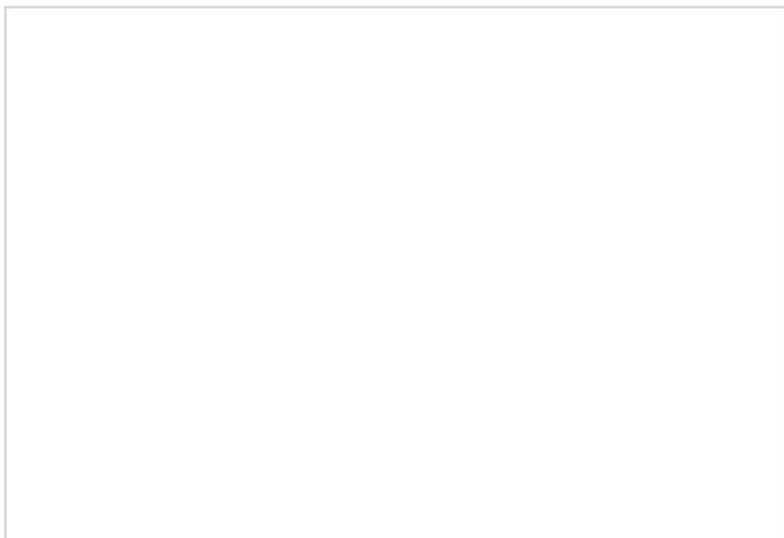


みずべや
水商売のお部屋



あずま通り店 新宿区歌舞伎町1-8-3良川ビル2階
TEL: 03-6205-5732

賃料	95,730円
共益費	10,270円
礼金	1ヶ月
敷金	1ヶ月
駐車場	
間取	1K
間取詳細	
専有面積	26㎡
構造・規模	RC 地上15階、地下0階 7階部分
築年月	2020年10月
開口方位	北



契約期間	2年（普通借家契約）
入居日	相談



共有部設備
エレベーター(1基)、バイク置き場、バイク置き場

所在地	東京都江東区亀戸4丁目20番12号
交通	JR中央・総武線 亀戸駅 徒歩8分

専有部設備
エアコン(1)、洗面所独立、洗濯機置き場(室内)

備考
・クリーニング代 m数×2,750円(税込)・鍵交換代 38,500円(関内のみ55,000円)・保証料 50%(月額)1.5%・安心クラブ入会金 5,500円 月額880円・更新料・契約事務手数料 10,000円 ・違約金設定あり・40㎡以上キャンセル料1か月分 ・ペット飼育可能物件のみ登録料・消毒費設定あり ・火災保険 40㎡未満 18,000円 40㎡以上 22,500円



情報公開日	2024/09/24
-------	------------

※図面と異なる場合は現況を優先とします。


新宿本店 新宿区新宿3-21-4新宿ニュータウンビル1階 TEL: 03-6279-2032
みずべや 水商売のお部屋

あずま通り店 新宿区歌舞伎町1-8-3良川ビル2階 TEL: 03-6205-5732

ルール住吉式番館 503

物件種別	間取り	賃料	管理費等
マンション	1K	96,000円	8,000円

敷金/保証金	0円	礼金/権利金	96,000円
敷引/償却金		更新料	1ヶ月(新賃料)
更新事務手数料			
その他費用	[一時金]TFDclub: 17,000円, 鍵交換費用: 16,500円, ルームクリーニング費用(退去時): 55,000円		
物件所在地	東京都江東区北砂1丁目6-3		
交通	東京メトロ半蔵門線 住吉駅 徒歩14分		
間取り詳細	5階: 洋室 7.50畳, K 2.00畳		
構造	鉄筋コンクリート 5階 / 12階建		
面積	25.52㎡	向き	北東
築年月	2018年11月中旬	契約期間	普通借家契約 2年
退去日	2024年10月22日	入居時期	2024年11月上旬
駐車場	駐輪場		
設備	24時間換気システム, 2口コンロ, BS, CS, TVインターホン, エアコン, ガス給湯, クローゼット, システムキッチン, シューズボックス, バス・トイレ別, フローリング, 温水洗浄便座, 光ファイバー, 室内洗濯機置場, 人感照明センサー, 洗面化粧台, 洗面所独立, 全室照明付き, 浴室乾燥, 24時間ゴミ出し可, エレベーター, 宅配BOX, 敷地内ゴミ置き場		
入居諸条件			
損害保険	要 全管協少額短期保険株式会社 18,000円 (2年)		
保証会社	必須 初回保証料30%(家賃+管理費)年間保証料10,000円 ※学生初回保証料9,000円		
備考			

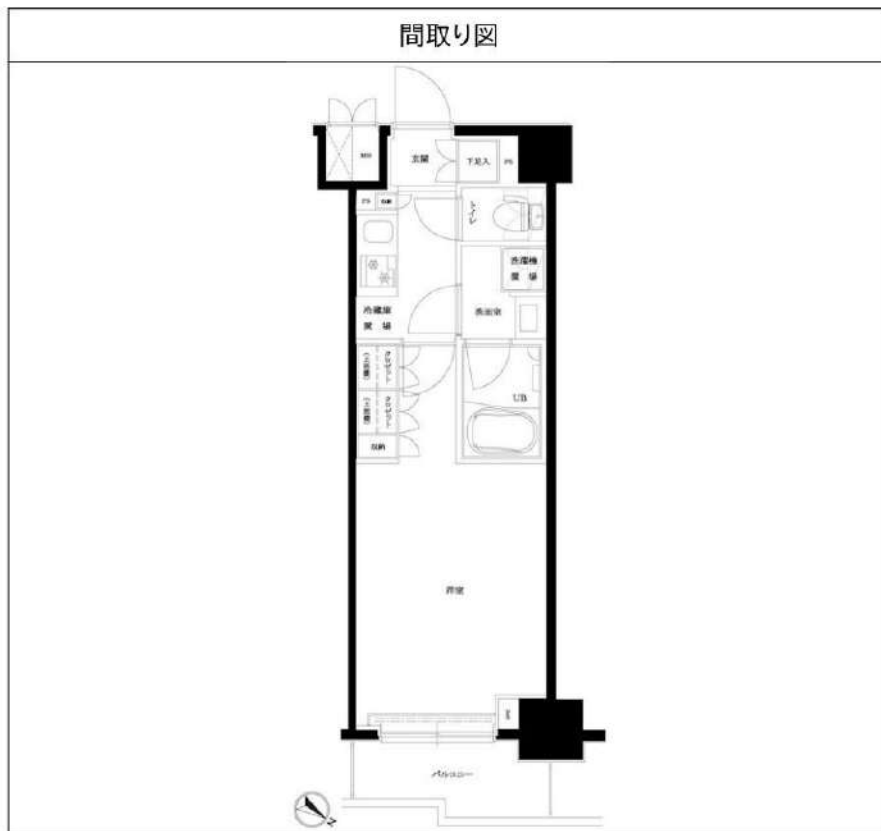
24時間緊急通報システム, 2F以上, ダブルディンプルキー, モニタ付オートロック, 外壁タイル張り, 分譲タイプ, 防犯カメラ, メールボックス

外観



その他





※図面と異なる場合は現況を優先となります。

新宿本店 新宿区新宿3-21-4新宿ニューターワビル1階
TEL: 03-6279-2032



みずべや
水商売のお部屋



あずま通り店 新宿区歌舞伎町1-8-3良川ビル2階
TEL: 03-6205-5732

賃貸 マンション

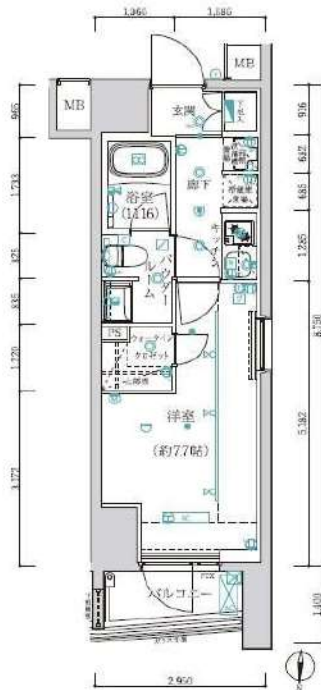
1K

都営新宿線 「西大島」 駅 徒歩 2分

都営新宿線 「住吉 (東京)」 駅 徒歩 10分
東京メトロ半蔵門線 「住吉 (東京)」 駅 徒歩 10分

角部屋、二面採光！ネット使用料無料！ペット相談可！！

エレベーター、外壁タイル張り、宅配BOX、敷地内ゴミ置き場、管理室、デザイナーズ、風除室、メールボックス



○ペット飼育1匹のみ可能
・小型犬+敷金1ヶ月
(成長時 体長50cm以下、体重10kg以下)
・猫+敷金2ヶ月

※図面と異なる場合は現況を優先となります。

物件名 アルテシモコルソ 1201

所在地 東京都江東区大島1丁目 29-4

賃料 98,000円

管理費等 管理費 10,000円

敷金 0ヶ月 礼金 1ヶ月

所在階 12階 築年月 2019年4月

専有面積 26.26㎡ 向き 北

契約期間 普通借家契約 2年 入居時期 予定 2024年10月10日

構造 鉄筋コンクリート造 地上階数 13階

損害保険 有り 家財保険 24ヶ月 20,000円

更新 新賃料1ヶ月 更新事務手数料22,000円

駐輪場等 駐輪場の空き確認は共有部管理会社にご連絡ください。
G&G Community
TEL: 03-5201-3383

保証会社 <エポス>初回保証料50% (月額保証料800円)
<ジェイリース>初回保証料50% (月額保証料800円)
<あんしん保証>初回保証料50% (月額保証料900円)
※外国籍プラン: 初回保証料100%

設備 システムキッチン、2口コンロ、ガスキッチン、バス・トイレ別、浴室乾燥、浴室暖房、温水洗浄便座、洗面所にドア、洗面化粧台、バス有、トイレ有、洗面台、シャワー、エアコン、BS、CS、ネット使用料不要、2F以上、オートロック、ダブルロック、ディンプルキー、モニター付オートロック、給湯、ガス給湯、24時間換気システム、冷房、暖房、全居室フローリング、室内洗濯機置場、洗濯機置場、クローゼット、ウォークインクローゼット、シューズボックス、収納有、角住戸、2面採光、暖房便座
解約予告2ヶ月前 24時間緊急サポート:22000円

事務手数料: 11000円 鍵交換代:27500円
備考 短期解約違約金あり: 1年未満解約時1ヶ月分
退去時クリーニング代77,000円 (退去時請求)

新宿本店

新宿区新宿3-21-4新宿ニュータウンビル1階
TEL: 03-6279-2032



みずのや
水商売のお部屋



あずま通り店

新宿区歌舞伎町1-8-3良川ビル2階
TEL: 03-6205-5732

賃貸マンション

プレール・ドゥーク門前仲町II - 702号室

大江戸線 門前仲町 徒歩 10分

半蔵門線 清澄白河 徒歩 11分

東西線 木場 徒歩 12分

間取り	1K
賃料	105,000円
共益費	10,000円
礼金敷金	礼金1ヶ月・敷金なし

所在	東京都江東区冬木17-7		
間取詳細	洋(8畳)		
構造・階建	RC7階/8階建		
専有面積	25.49㎡	建物種別	マンション
築年月	2018年2月	開口向き	東
入居時期	2024年10月中旬	更新料	1.32ヶ月
損保	要2万円2年	連帯保証人	不要+保証会社利用が必要
契約期間	普通賃貸借(2年)		
保証会社	加入要(ニッポンインシュア/利用費用50%)		
駐車場	空なし		
入居諸条件	ペット可(室内のみ飼育可/小型犬可/猫可/礼金1ヶ月分増) 楽器不可		
その他費用	24時間サポート(必須)16,500円、書類作成費(必須)11,000円、2箇所鍵交換(必須)44,000円、虫駆除サービス(任意)16,500円、除菌サービス(任意)16,500円		
周辺施設	まいばすけっと深川2丁目店まで409m セブンイレブン江東木場3丁目店まで177m ファミリーマート平野二丁目店まで245m すし銚子丸木場店まで265m		

先行契約! 内見は『内見予約くん』! 申込は『申込受付くん』!



◆おすすめポイント◆



設備

ガス:都市、バス1箇所、トイレ1箇所、エアコン、室内洗濯機置場、ガスコンロ2口設置済、バストイレ別、シャワー、浴室乾燥機、洗面所独立、洗面台、洗浄便座、暖房便座、システムキッチン、バルコニー、フローリング、収納1箇所、クローゼット、トランクルーム、TVモニタ付ドアホン、モニタ付オートロック、エレベータ、宅配ボックス、集合郵便受け、駐輪場、インターネット接続可(ネット使用料不要)、防犯カメラ、分譲タイプ、外壁タイル、敷地内ごみ置き場

備考

※先行契約のみ受付可 ※内見は内見予約くん・申込は申込受付くん
 ※外国籍・ナイトワーカー可 ※生保・高齢者・法人契約相談可
 ※初回保証料は総賃料の50%(更新料:1.2万円/年 振替手数料:550円/税込)
 ※外国籍でも初回保証料等の変更無
 ※ナイトワーカーの初回保証料は総賃料の100%

※解約時にルームクリーニング・エアコンクリーニングの費用負担有
 ※短期解約違約金有(6ヶ月未満総賃料2ヶ月分、1年未満総賃料1ヶ月分)、3駅利用可、3沿線利用可

※掲載情報と現状が異なる場合は現状が優先となります。

新宿本店 新宿区新宿3-21-4新宿ニュータワービル1階
 TEL: 03-6279-2032



みずべや
 水商売のお部屋



あずま通り店 新宿区歌舞伎町1-8-3良川ビル2階
 TEL: 03-6205-5732

賃料	111,200円
共益費	13,800円
礼金	1ヶ月
敷金	1ヶ月
駐車場	

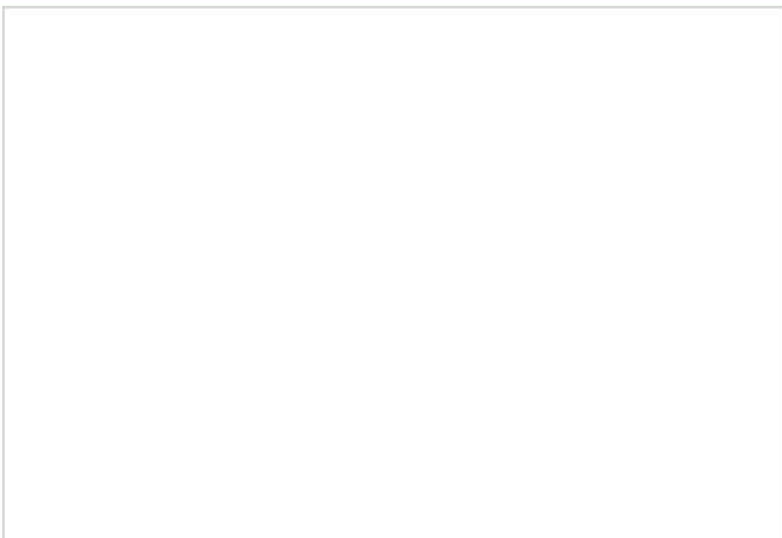
間取	1DK
間取詳細	
専有面積	25.66㎡
構造・規模	RC 地上11階、地下0階 3階部分
築年月	2013年11月
開口方位	北西

契約期間	2年（普通借家契約）
入居日	相談

所在地	東京都中央区日本橋浜町3丁目38番4号
交通	都営新宿線 浜町駅 徒歩5分

備考	・クリーニング代 ㎡数×2,750円(税込)・鍵交換代 38,500円(関内のみ55,000円)・保証料 50%(月額)1.5%・安心クラブ入会金 5,500円 月額880円・更新料・契約事務手数料 10,000円 ・違約金設定あり・40㎡以上キャンセル料1か月分 ・ペット飼育可能物件のみ登録料・消毒費設定あり ・火災保険 40㎡未満 18,000円 40㎡以上 22,500円
----	--

情報公開日	2024/09/24
-------	------------



共有部設備	エレベーター(1基)
-------	------------

専有部設備	ペット相談、エアコン(1)、給湯、洗面所独立、洗濯機置き場(室内)
-------	-----------------------------------



※図面と異なる場合は現況を優先とします。

関東初の店舗、地元の名店が揃うカメイドクロック至近
充実の設備仕様・各住戸専用トランクルーム付！

Access

JR総武線
「亀戸」駅徒歩 7分



都営新宿線
「大島」駅徒歩 10分

- カラーTVモニター付オートロックシステム
- 安心！共用部には防犯カメラ設置(2台)
- ★各戸トランクルーム1区画有(1階共用部)
- 防犯性の高いダブルロック
- 防犯サムターン・鍵デッド・ドアガード採用
- 夜間の帰宅でも安心な人感センサーライト
- 床フロアタイル仕様・快適なエアコン2基
- 生活をすぐスタートできる室内リモコン照明
- (収納付)2口IHコンロシステムキッチン
- シングルレバー混合水栓
- ★Wi-Fiネット無料：ファイバーゲート
- ※速度等詳細はTEL0120-988-660
- ★浴室テレビ付・高温差湯機能付きバス
- 雨天・冬は必須！浴室換気乾燥暖房涼風機
- プリンセスマirror鏡裏収納付きの独立洗面台
- BS/CS110°※別途費用
- 中型犬1匹・猫2匹迄可※別途敷金1ヶ月
- 24時間受取可能！宅配BOX
- 敷地内ゴミ置き場
- 退去時清掃費用、更新時更新費用等有り



0101 号室 専有面積 30.84㎡

間取 1LDK

賃料 130,000 円/月

共益費 10,000 円/月

物件概要

所在地／ 東京都江東区亀戸6丁目35-8
構造・規模／ 鉄筋コンクリート造 5階建
総戸数／ 9 戸
築年月／ 2023年03月09日
入居日／ 2024年10月21日

契約条件

保証金2ヶ月 (契約時償却)

C保証システム利用料(家賃総額の50%～)
↑エボス保証にて成約となった場合、年次保証料2万円
保証金契約時償却
24Hサポート料22,000円/2年・鍵交換代22,000円
室内抗菌処理代17,600円事務手数料11,000円
当社指定賃貸入居者総合保険加入の事(別途費用)
※賃料口座引落し(口座振替手数料要確認)
普通賃貸借2年契約
※オール電化
※エボス否認の場合は別途敷金1ヵ月
※駐輪不可

24時間安心サポート

設備のトラブルに24時間365日の受付体制

医療健康サービス 24

看護師が24時間365日ご相談に応じます。

※図面と現況が異なる場合、現況優先とさせていただきます。
※退去時清掃費用、更新時更新費用等がございます。

新宿本店 新宿区新宿3-21-4新宿ニューワークビル1階
TEL: 03-6279-2032



みずべや
水商売のお部屋



あずま通り店 新宿区歌舞伎町1-8-3良川ビル2階
TEL: 03-6205-5732

ルクレ日本橋蛸殻町

■敷金無し！2024年7月リノベーション（システムキッチン、トイレ、他）



- ◆外観タイル張り ◆オートロック
- ◆メールボックス ◆防犯カメラ
- ◆ディンプルキー ◆ドアガード
- ◆フローリング ◆シューズボックス
- ◆クローゼット ◆独立洗面台
- ◆システムキッチン（リノベ予定）
- ◆バス・トイレ別 温水洗浄便座※トイレ本体交換（リノベ予定）

- ◆全住戸角部屋 ◆バルコニー
- ◆インターネット対応（別途契約）
- ◆ペット飼育可能（小型犬または猫 1匹のみ、敷金は別途1ヶ月追加。管理規定あり）
- ◆駐輪場あり（初月後継料：3,300円）※1台のみ
- ◆電気契約は貸主指定「EMSプラン」となります

【申込審査時必要書類】※その他必要に応じて請求させていただきます。
 個人：顔写真付身分証明書（パスポートのみは不可） 源泉徴収票等
 法人：会社概要 会社謄本 決算書 入居者身分証明書
 ※店舗・教室・事務所・SOHO利用不可 法人登記・法人表札不可

新生活応援キャンペーン！

フリーレント期間1ヶ月間！！（短期解約違約金あり）

1年未満の解約は違約金（FR分）が発生します。

キャンペーンは9月末までの成約に限ります



図面が現状と異なる場合は現状優先とします。
 更新料：新賃料の1ヶ月分

号室	賃料
0503	191,000円

管理費	20,000円		
敷金	0ヶ月	礼金	1ヶ月
所在地	東京都中央区 日本橋蛸殻町2丁目7-4		
交通	東京メトロ半蔵門線 水天宮前 徒歩1分 東京メトロ日比谷線 人形町 徒歩6分 都営浅草線 人形町 徒歩6分		
構造	鉄筋コンクリート(RC造) 7階建		
専有面積	45.03㎡	開口部方位	北東
総戸数	17戸	間取り	1LDK
築年月	1998/06	契約期間	2年
駐車場等	駐車場無し、バイク置き場無し、駐輪場有り ※空き状況要確認		
入居日	即		
設備等	都市ガス、オートロック、B・T別、洗濯機置き場室内、ペットの飼育、ガスコンロ、フローリング、バルコニー、エレベーター、エアコン、防犯カメラ、温水洗浄便座、コンロ口数三口、グリル、収納、インターネット接続可、外壁タイル		
備考	保証会社及び火災保険に加入必須 ・74・3442は火災保険費用含む(月額4,255円+700円) ・15・34-1(初回40%+次年度以降1.4万円)は別途火災保険費用 入居時に鍵交換費用(18,500円(税込))を負担頂きます ※1年未満の解約の場合は早期解約違約金(賃料等1ヶ月分)が発生します。 解約予告：2ヶ月前 更新料：新賃料の1ヶ月		

新宿本店 新宿区新宿3-21-4新宿ニューターワビル1階
 TEL: 03-6279-2032



みずばや
 水商売のお部屋



あずま通り店 新宿区歌舞伎町1-8-3良川ビル2階
 TEL: 03-6205-5732