

貸マンション

曳舟駅

リヴシティ向島(リヴシティムコウジマ) 401

間取り
1K

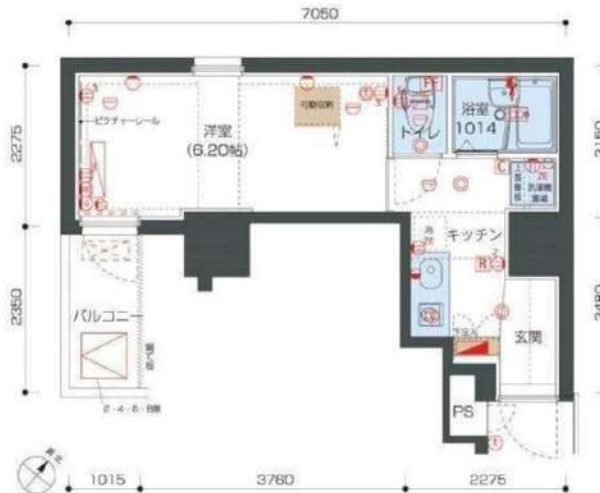
専有面積
20.60㎡

築年月
2010年03月



チェックポイント！

バイク置場有,駐輪場有,主要採光面：南東向き,ペット相談 小型犬可猫可,二人入居可,2面採光,常時ゴミ出し可能,分譲タイプ,角部屋,B・T別,浴室乾燥機,トイレ,温水洗浄便座,洗面台,ガスコンロ付,システムキッチン,収納スペース,シューズボックス,室内洗濯機置場,洗濯機置場,都市ガス,フローリング,エアコン,CATV,光ファイバー,オートロック,モニタ付オートロック,モニタ付インターホン,防犯カメラ,バルコニー,エレベーター,宅配BOX



物件種目	貸マンション
最寄駅	曳舟
間取タイプ	1K
賃貸条件	賃料 76,000円 礼金1ヶ月 敷金なし 保証金なし

物件所在地	東京都墨田区向島5丁目29-10		
交通	東武亀戸線 曳舟 徒歩8分		
建物	建物名	リヴシティ向島(リヴシティムコウジマ) 401	
	構造・規模	RC 8階建/4階部分	
	使用部分積	20.60㎡	
	間取内訳	洋室6.2	
築年月	2010年03月	契約期間	2年
管理費等	10,000円/月 共益費なし 雑費なし		
駐車場	空家		
現況	空家	入居可能時期	相談
設備	B・T別,浴室乾燥機,トイレ,温水洗浄便座,洗面台,ガスコンロ付,システムキッチン,収納スペース,シューズボックス,室内洗濯機置場,洗濯機置場,都市ガス,フローリング,エアコン,CATV,光ファイバー,オートロック,モニタ付オートロック,モニタ付インターホン,防犯カメラ,バルコニー,エ...		
保険等	要		
備考	・退去時クリーニング代賃料1ヶ月+税・解約予告2ヶ月前・退去時クリーニング代賃料1ヶ月+礼金1ヶ月増額/契約時※小型犬1匹または猫1匹まで・退去時クリーニング代賃料1ヶ月+税・解約予告2ヶ月前・退去時クリーニング代賃料1ヶ月+礼金1ヶ月増額/契約時※小型犬1匹または猫1匹まで・退去時クリーニング代賃料1ヶ月+礼金1ヶ月増額/契約時※小型犬1匹または猫1匹まで 契約事務手数料：5,500円 室内抗菌費用：16,500円 鍵交換代：330.00円 についてサポート24時間保証付き：2,200円/月 更新料：新賃料1.5ヶ月 賃貸保証：加入費 初期契約時：80%、月額：1%、前払月謝保証料1,000円〜洗浄サービス50円税込、鍵交換代等：有 33,000円〜、利用料1：東武メトロ口車庫門扉押上 徒歩9分 利用料2：東武伊勢崎線・大塚線とうきょうスカイツリー 徒歩12分		

この図面は物件情報の一部を抜粋して掲載しております。(現況優先)
入居日・引渡日変更や付帯条件、別途料金等が発生する場合がありますのでご確認ください。

at home

infosheet 物件番号 10657745096

新宿本店 新宿区新宿3-21-4新宿ニューワールドビル1階
TEL：03-6279-2032



みずべや
水商売のお部屋



あずま通り店 新宿区歌舞伎町1-8-3良川ビル2階
TEL：03-6205-5732

貸マンション

小村井駅

GENOVIA 墨田文花 sky garden (ジェノヴィアスマダブncスカイガーデン) 101

間取り
1K

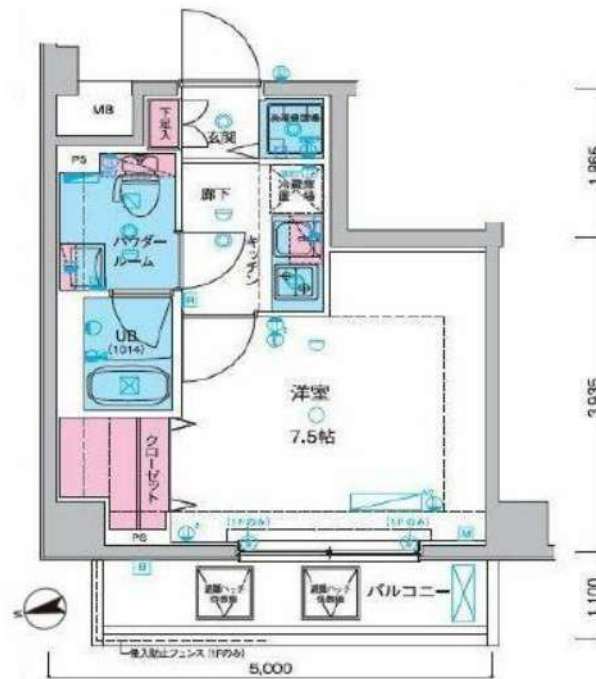
専有面積
25.80㎡

築年月
2018年08月



チェックポイント！

主要採光面：西向き、ペット相談 小型犬可 大型犬可 猫可(敷金+1 (償却)), 二人入居可、外観タイル張り、常時ゴミ出し可能、角部屋、B・T別、シャワー、トイレ、温水洗浄便座、洗面所、洗面台、洗面所独立、ガスコンロ付、2口コンロ、システムキッチン、収納スペース、クローゼット、シューズボックス、室内洗濯機置場、フローリング、エアコン、CS、BS端子、CATV、オートロック、防犯カメラ、バルコニー、エレベーター、宅配BOX



物件種目	貸マンション
最寄駅	小村井
間取タイプ	1K
賃料条件	賃料 83,000円
	礼金なし 敷金なし 保証金なし

物件所在地	東京都墨田区立花2丁目 11-5		
交通	東武亀戸線 小村井 徒歩2分		
建物	建物名	GENOVIA 墨田文花 sky garden (ジェノヴィアスマダブncスカイガーデン) 101	
	構造・規模	RC 5階建/1階部分	
	使用部分積	25.80㎡	
	間取内訳		
築年月	2018年08月	契約期間	2年
管理費等	10,000円/月		
駐車場			
現況	空家	入居可能時期	2024年10月上旬予定
設備	B・T別、シャワー、トイレ、温水洗浄便座、洗面所、洗面台、洗面所独立、ガスコンロ付、2口コンロ、システムキッチン、収納スペース、クローゼット、シューズボックス、室内洗濯機置場、フローリング、エアコン、CS、BS端子、CATV、オートロック、防犯カメラ、バルコニー、エレベーター、宅配BOX		
保険等	要		
備考	1年未満の解約で賃料+管理費の短解約違約金あり。解約予告2カ月前。ペット飼育時：敷金1か月分追加(償却)※多頭飼い相談。ルームクリーニング：38,500円 契約事務手数料：11,000円 消臭抗菌サービス：11,000円 鍵交換費用【任意】：27,500円 更新料：新賃料1ヶ月 賃貸保証：加入要 ルームバンクインシュア 初回保証料：月額費用総額4.0%～(図面参照) 保証更新料：1年毎に1万円 利用駅1：東京メトロ半蔵門線 押上 徒歩17分 利用駅2：JR総武・中央線 亀戸 徒歩19分		

この図面は物件情報の一部を抜粋して掲載しております。(現況優先)
入居日・引渡日変更や付帯条件、別途料金等が発生する場合がありますのでご確認ください。

at home

infosheet 物件番号 69761821090

新宿本店 新宿区新宿3-21-4新宿ニューワークビル1階
TEL: 03-6279-2032



みずべや
水商売のお部屋



あずま通り店 新宿区歌舞伎町1-8-3良川ビル2階
TEL: 03-6205-5732



RENECAT導入済物件★消臭抗菌効果が半永久持続 ★家具・家電付賃貸へ変更可★すぐお住まいになれます

0401 号室 専有面積 25.90㎡

間取 1K

賃料 **88,000** 円/月

共益費 15,000 円/月

物件概要

所在地 / 東京都墨田区本所4丁目29-7
構造・規模 / 鉄骨造 7階建
総戸数 / 18 戸
築年月 / 2015年08月25日
入居日 / 2024年11月03日

契約条件

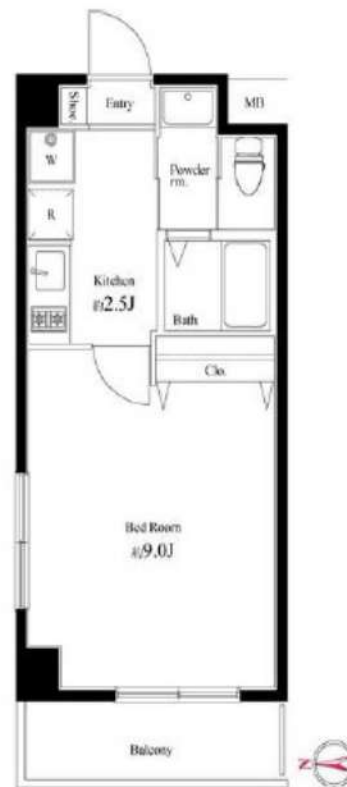
保証金1ヶ月 (契約時償却)

保証システム利用料:家賃総額の55%(最低金額5.5万円)
保証金契約時償却(保証金プランで契約の場合)
24Hサポート料22,000円/1年・鍵交換代22,000円
室内抗菌処理代17,600円事務手数料11,000円
当社指定賃貸入居者総合保険加入の事(別途費用)
※賃料口座引落とし(口座振替手数料:月額550円)
普通賃貸借1年契約(更新型)※
※1、2回目の更新時5%の賃料改定あり。更新料は1回のみ。
2回目以降の更新料は無い為、安心して長くお住まいいただけます
※アクセントクロスの色は変更する場合がございます
※室内写真は別部屋になります

Access

都営浅草線
「本所吾妻橋」 駅徒歩 7分

東京メトロ半蔵門線
「押上」 駅徒歩 11分



- スタイリッシュな外観タイル貼り
- 共用部防犯カメラ有
- カラーTVモニター付オートロックシステム
- 24時間マンションセキュリティ
- 床フローリング仕様
- 洋室エアコン標準装備
- オリジナルシステムキッチン
- 2ロガスコンロ
- バスルームとトイレを独立
- お湯張り機能付き
- ★雨天・冬は必須!浴室換気乾燥暖房機
- シャンプードレッサー付独立洗面台
- 温水シャワートイレ
- 収納豊富な大型クローゼット
- インターネット対応(別途費用)
- 24時間受取可能宅配BOX
- 駐輪場初回登録料5,500円(空要確認)
- バイク置場(空き条件等含め要詳細確認)
- ※400ccまで(区画限り有)
- ペット可(敷金1ヶ月追加)中型2匹まで



24時間安心サポート

設備のトラブルに24時間365日の受付体制

医療健康サービス24

看護師が24時間365日相談可※通称条件有

※図面と現況が異なる場合、現況優先とさせていただきます。
※退去時清掃費用、更新時更新費用等がございます。

新宿本店 新宿区新宿3-21-4新宿ニュータウンビル1階
TEL: 03-6279-2032



みずばや
水商売のお部屋



あずま通り店 新宿区歌舞伎町1-8-3良川ビル2階
TEL: 03-6205-5732

貸マンション

本所吾妻橋駅

ガリシア本所吾妻橋 South 501

間取り
1K

専有面積
25.76㎡

築年月
2020年05月

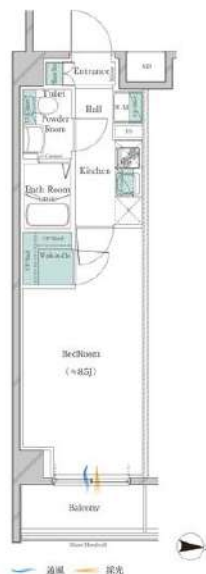
インターネット・Wi-Fi無料
角部屋！

チェックポイント！

主要採光面：東向き社宅可二人入居可、デザイナーズ、外観タイル張り、常時ゴミ出し可能分譲タイプ、角部屋24時間換気システム、閑静な住宅街、B・T別シャワー浴室暖房浴室乾燥機、トイレ、温水洗浄便座洗面所洗面台シャワー付洗面化粧台洗面所独立ガスコンロ付、ガスコンロ可、2口コンロ、システムキッチン収納スペース、全居室収納クローゼット、ウォークインクローゼット、シューズボックス、人感センサー付照明、ダウンライト、室内洗濯機置場、洗濯機置場、室内物干し、給湯都市ガス、フローリング、冷房、暖房、エアコン、全居室エアコン、C S、B S端子M Mコンセントインターネット対応、インターネット使用料無料、ダブルロックドア、オートロック。



ガリシア本所吾妻橋 South A



物件種目	貸マンション
最寄駅	本所吾妻橋
間取タイプ	1K
賃貸条件	賃料 95,000円 礼金1ヶ月 敷金1ヶ月 保証金なし

物件所在地	東京都墨田区本所 4丁目 29-17		
交通	都営浅草線 本所吾妻橋 徒歩8分		
建物	建物名	ガリシア本所吾妻橋 South 501	
	構造・規模	RC 7階建/5階部分	
	使用部分積	25.76㎡	
	間取内訳	洋 8.5	
築年月	2020年05月	契約期間	2年
管理費等	なし 共益費 13,000円/月		
駐車場			
現況	居住中 2024年09月29日退去予定	入居可能時期	2024年10月中旬予定
設備	B・T別シャワー浴室暖房浴室乾燥機、トイレ、温水洗浄便座洗面所洗面台シャワー付洗面化粧台洗面所独立ガスコンロ付、ガスコンロ可、2口コンロ、システムキッチン収納スペース、全居室収納、クローゼット、ウォークインクローゼット、シューズボックス、人感センサー付照明、ダウンライ...		
保険等	要 2,200円		
備考	火災保険及び地震24時間駆け付け、復旧サービス等が備わった入居者様への安心サービス「B R 1 プライムサービス」への加入が必要となります。(月額2,200円)お申込は「インシシ B B」よりお手続きください。更新事務手数料：新賃料0.5ヶ月 専社では先行契約のみ受付可能となっております。＜賃借保証＞①ジャックス②エポスコ③ニッポンインシュア(WARUUS保証)：初回合計家賃100%、2%/月、敷金追加1ヶ月※年間更新料無し※外信の方の利用可能です。※海外審査も可能な本契約は株式会社A R L U Sが債主となる取付保証となります。④ルームインシュア⑤についてインシュア※⑥は信販系でない保証会社となります。詳細はA T B をご確認ください。B R 1 プライムサービス：2200円/月 更新料：新賃料1ヶ月 賃借保証：加入要(個人)⑦株式会社ジャックス[V I C C S - O N E] 初回合計家賃50%、1%/月、10、500円/年⑧株式会社エポスコ[R O O M I D] 初回合計家賃50%、1.5%/月、半年度更新料無し※法人契約可 建築機代等：有 38,500円 利用額1：相沢伊勢崎・大崎線とうきょうスカイツリー 徒歩9分 利用額2：東武墨田線本所駅 徒歩12分		

この図面は物件情報の一部を抜粋して掲載しております。(現況優先)
入居日・引渡日変更や付帯条件、別途料金等が発生する場合がありますのでご確認ください。

at home

infosheet 物件番号 69836066036

新宿本店 新宿区新宿3-21-4新宿ニュータウンビル1階
TEL: 03-6279-2032



みずべや
水商売のお部屋



あずま通り店 新宿区歌舞伎町1-8-3良川ビル2階
TEL: 03-6205-5732

貸マンション

森下駅

アルテシモヴィコロ(アルテシモヴィコロ) 201

間取り
1K

専有面積
25.95㎡

築年月
2019年03月



チェックポイント！

駐輪場有, 主要採光面: 南向き, 事務所使用不可, 楽器不可, ペット相談, 二人入居可, デザイナーズ, 外観タイル張り, 角部屋, 24時間換気システム, B・T別, シャワー, 浴室暖房, 浴室乾燥機, トイレ, 温水洗浄便座, 洗面台, ガスコンロ可, 2口コンロ, システムキッチン, 収納スペース, クローゼット, シューズボックス, 室内洗濯機置場, 給湯, 都市ガス, フローリング, 冷房, 暖房, エアコン, C S, B S 端子, インターネット使用料無料, ダブルロックドア, オートロック, モニタ付オートロック, ディンプルキー, 防犯カメラ, バルコニー, エレベーター, 宅配BOX



物件種目	貸マンション
最寄駅	森下
間取タイプ	1K
賃貸条件	賃料 95,000円 礼金1ヶ月 敷金なし 保証金なし

物件所在地	東京都墨田区千歳2丁目 12-8		
交通	都営新宿線 森下 徒歩7分		
建物	建物名	アルテシモヴィコロ(アルテシモヴィコロ) 201	
	構造・規模	RC 10階建/2階部分	
	使用部分積	25.95㎡	
	間取内訳	洋室7.7畳	
築年月	2019年03月	契約期間	2年
管理費等	15,000円/月 共益費なし 雑費なし		
駐車場			
現況	居住中	入居可能時期	2024年10月13日予定
設備	B・T別, シャワー, 浴室暖房, 浴室乾燥機, トイレ, 温水洗浄便座, 洗面台, ガスコンロ可, 2口コンロ, システムキッチン, 収納スペース, クローゼット, シューズボックス, 室内洗濯機置場, 給湯, 都市ガス, フローリング, 冷房, 暖房, エアコン, C S, B S 端子, インターネット使用料無料, ダブルロックド...		
保険等	要 2年20,000円		
備考	鍵交換費27,500円(税込) 短期解約違約金あり: 1年未満解約時, 賃料1ヶ月分 24時間緊急駆けつけ対応: 22,000円 事務手数料: 11,000円 鍵交換代: 27,500円 更新料: 新賃料1ヶ月 賃貸保証: 加入要 <エボス> 初回保証料50% (月額保証料800円) <ジェイリース> 初回保証料50% (月額保証料800円) <あんしん保証> 初回保証料50% (月額保証料900円) ※外国籍プラン: 初回保証料100% 利用駅1: 都営大江戸線 両国 徒歩9分 利用駅2: JR総武・中央緩行線 両国 徒歩11分		

この図面は物件情報の一部を抜粋して掲載しております。(現況優先)
入居日・引渡日変更や付帯条件、別途料金等が発生する場合がありますのでご確認ください。

at home

infosheet 物件番号 10404217099

新宿本店 新宿区新宿3-21-4新宿ニュータウンビル1階
TEL: 03-6279-2032



みずべや
水商売のお部屋



あずま通り店 新宿区歌舞伎町1-8-3良川ビル2階
TEL: 03-6205-5732

貸マンション

森下駅

GRAN PASEO森下 0702

間取り
1DK

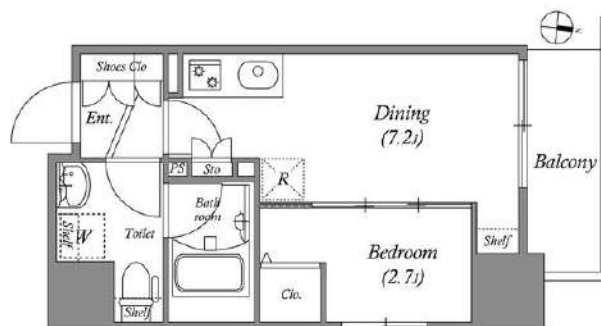
専有面積
26.26㎡

築年月
2022年09月



チェックポイント！

フリーレント：2ヶ月、駐輪場有(330円/月)、主要採光面：北向き、二人入居可、B・T別、シャワー、追焚機能、浴室乾燥機、トイレ、温水洗浄便座、洗面所独立、2口コンロ、収納スペース、クローゼット、シューズボックス、人感センサー付照明、室内洗濯機置場、フローリング、エアコン、インターネット使用料無料、オートロック、モニター付インターホン、防犯カメラ、バルコニー、エレベーター、宅配BOX



物件種目	貸マンション
最寄駅	森下
間取タイプ	1DK
賃料	122,000円
賃貸条件	礼金なし 敷金なし 保証金なし

物件所在地	東京都墨田区千歳3丁目 3番10号		
交通	都営新宿線 森下 徒歩3分		
建物	建物名	GRAN PASEO森下 0702	
	構造・規模	RC 9階建/7階部分	
	使用部分積	26.26㎡	
	間取内訳	洋2.7 DK7.2	
築年月	2022年09月	契約期間	2年
管理費等	なし 共益費 10,000円/月 雑費なし		
駐車場	なし		
現況	居住中	入居可能時期	2024年12月27日予定
設備	B・T別、シャワー追焚機能浴室乾燥機、トイレ、温水洗浄便座、洗面所独立、2口コンロ、収納スペース、クローゼット、シューズボックス、人感センサー付照明、室内洗濯機置場、フローリング、エアコン、インターネット使用料無料、オートロック、モニター付インターホン、防犯カメラ、バルコニー、エレベ...		
保険等	要 2年20,000円		
備考	最寄り駅より徒歩約3分の好立地！■解約予告2ヶ月前(月割) ■更新料：新賃料の1ヶ月分 ■第一保証会社：エポス(初回料：40%、月次：無 カギ費用：22,000円 退去時RC代：38,500円 更新料：なし 賃貸保証：加入要 株式会社エポスカード(東京) ROOM iD(個人) 保証料：40% (法人) 保証料：40%※保証人不 利用駅1：JR総武・中央線 両国 徒歩9分 利用駅2：都営大江戸線 両国 徒歩11分		

この図面は物件情報の一部を抜粋して掲載しております。(現況優先)
入居日・引渡日変更や付帯条件、別途料金等が発生する場合がありますのでご確認ください。

at home

infosheet 物件番号 10663913099

新宿本店 新宿区新宿3-21-4新宿ニュータウンビル1階
TEL：03-6279-2032



みずべや
水商売の部屋



あずま通り店 新宿区歌舞伎町1-8-3良川ビル2階
TEL：03-6205-5732

プレール・ドゥーク押上Ⅲ

住み替え応援システムRe・Room
家賃でポイントがたまる！
住み替えて使ってお得！

安心管理システム24時間管理
学生・女性にオススメ

最上階1LDKのお部屋 ウォークインクローゼット有！

インターネット月額基本使用料無料(BBM-NET)

ペット相談可(小型犬または猫1匹、敷金2ヶ月)



新生活応援
家具家電リース

【配達料無料】 【設置料無料】 【撤去料無料】

新生活応援に最適な家具家電リースサービス
1ヶ月あたり4,400円からスタート
新生活を始めるための初期費用が抑えられる

1ヶ月	月額 5,500円	2ヶ月	月額 9,900円
3ヶ月	月額 4,400円	4ヶ月	月額 8,800円

木下の賃貸 友の会
詳細はこちら▶



※図面と現況が異なる場合には現況を優先とします。

ACCESS

東京メトロ半蔵門線 押上駅 徒歩9分

東武伊勢崎線 曳舟 徒歩10分

東武伊勢崎線 とうきょうスカイツリー 徒歩12分

802号室

賃料 148,000円

管理費 8,000円

敷金 0ヶ月 礼金 1.5ヶ月

OUTLINE

間取り	1LDK	タイプ		専有面積	41.15㎡
入居日	2024年12月上旬		内見	11/25～内見予定	
「木下の賃貸」友の会費		2,640 円(税込)/月額			
所在地	東京都墨田区向島5丁目30-10				
構造	RC造	規模	地上7階 地下1階建7階		
竣工日	2016年10月	総戸数	30戸		
駐車場施設	無	空き	無		
駐輪場施設	有	空き	キノシタコミュニティへ要確認		
駐車場敷金	なし	駐車場賃料			
ペット飼育	相談	ペット飼育の場合の敷金	敷金2ヶ月支払		
方位	南東	ガス	バルレットガス推奨		
業者名	株式会社キノシタコミュニティ		電気	バルレット電気推奨	

LEASE CONDITION

契約期間	2年	更新料	新賃料	1.25	ヶ月
解約予告	1ヶ月前に文書で当社宛に通知				
スマートロック登録費用	27,500 円(税込)	消毒代	26,400 円(税込)		
定額ルームクリーニング代	74,800 円(税込)				

EQUIPMENT

オートロック	○	洗濯機置場	○	バルコニー	○
エレベーター	○	浴室乾燥機	○	CATV	○
TVモニター付きインターフォン	○	洗淨機能付暖房便座	○	BSアンテナ	○
宅配ボックス	○	追い焚き	○	CSアンテナ	○
ガスコンロ	○	居室床材フローリング	○	カーシェアリング	○
IHクッキングヒーター	○	エアコン	○		
独立洗面台	○	浄化槽	○		

備考

- 1)保証会社加入必須。木下グループ保証：初回保証料80%、利用手数料月額550円(税込)、継続保証委託料20,000円(2年毎)
- 2)木下の賃貸友の会加入必須。入居者補償制度、住まいのトラブル緊急サポート等のサービスを提供。月額1,980円(税込)～/法人プラン月額990円(住まいのトラブル緊急サポートのみ)
- 3)12か月未満の解約時、賃料1か月分の違約金が御座います。
- 4)CATV、BS・CS110、インターネット等(導入されているか否かは要確認)には別途契約、費用がかかります。

新宿本店 新宿区新宿3-21-4新宿ニューワールドビル1階
TEL: 03-6279-2032



みずべや
水商売のお部屋



あずま通り店 新宿区歌舞伎町1-8-3良川ビル2階
TEL: 03-6205-5732