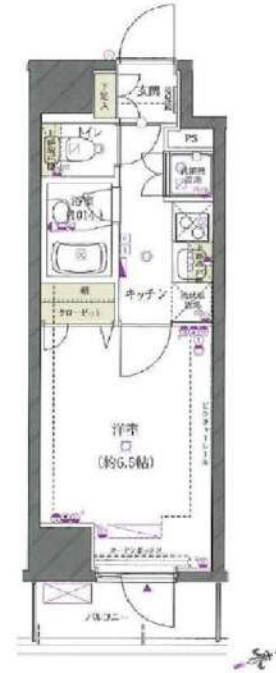


リクレイシア蒲田

分譲賃貸マンション

★川崎・品川・渋谷など主要都市や羽田空港へも快適アクセス★



写真はイメージです。
 ※民泊利用禁止※
 ※ペット禁止※
 ※先行申込物件※

保証会社加入必須
 I、新日本信用保証
 ①初回賃料総額4.0% (年額1万円)
 ②初回賃料総額3.0% (年額無)
 ③学生プラン初回3万円4年間年額無
 (5年目～年額1万円)※要学生証コピー
 口座振替手数料 216円(税込)/月
 II、クレディセゾン
 ①初回賃料総額4.0% (年額1万円更新)
 ※賃料(管理費込)が15万円以上年額1.4万円
 ②学生プラン初回1.5万円年額1万円※要学生証コピー

号室	賃料		
1002	77,000円		
管理費	10,000円		
敷金	1ヶ月	礼金	1ヶ月
所在地	東京都大田区 蒲田5丁目50-9		
交通	JR京浜東北線 蒲田 徒歩6分 東急池上線 蒲田 徒歩8分 京急空港線 京急蒲田 徒歩8分		
構造	鉄筋コンクリート(RC造) 13階建		
専有面積	21.56㎡	開口部方位	北西
総戸数	35戸	間取り	1K
築年月	2008/01	契約期間	2年
入居日	相談 10/30退去(入居中)		
設備等	都市ガス, 公共下水道, 宅配BOX, バス・トイレ別, 浴室乾燥機, 室内洗濯機置き場, IHコンロ, コンロ2口, バルコニー, エレベーター, エアコン, 防犯カメラ, 温水洗浄便座, モニタ付オートロック, ゴミ置場, インターネット接続可, シリンダーキー(ディンプル), ダブルロックキー, 24時間緊急通報システム		
備考	※365日以内の解約の場合、短期解約違約金 賃料(管理費込)1ヶ月分 ※ルームクリーニング代(退去時支払) 38,500円(税込) FAST ASSIST24/月額: 850円(税込) 室内除菌消臭代: 5,500円(税込) 鍵交換料: 30,800円(税込) 保険料: 20,000円 2年 解約予告: 1ヶ月前		

図面が現状と異なる場合は現状優先とします。
 更新料:新賃料の1.5ヶ月分

新宿本店 新宿区新宿3-21-4新宿ニュータウンビル1階
 TEL: 03-6279-2032



みずべや
 水商売のお部屋



あずま通り店 新宿区歌舞伎町1-8-3良川ビル2階
 TEL: 03-6205-5732

RENECAT導入済物件★消臭抗菌効果が半永久持続
★家具・家電付賃貸へ変更可★すぐお住まいになれます

Access

京急空港線
「糀谷」駅徒歩 2分



- 安心のカラーTVモニター付オートロック
- ドアガード付きダブルロック
- 収納力の高いシューズBOX
- 洋室エアコン1基標準装備
- 遮音性に優れたフローリング仕上げ
- 火力の強い2口ガスシステムキッチン
- バスルームとトイレ独立型
- パウダールーム独立洗面台
- 防水パン付室内洗濯機置場
- 清潔な温水シャワートイレ
- 3階は高い天井高のロフト付き
- ★雨天や冬は必須浴室換気乾燥暖房機
- 収納便利なクローゼット
- CATV(別途費用)
- ★ネット無料(ジューターテレコム)
- ↑速度等詳細はTel.0120-999-000
- 便利な24時間利用可能宅配ボックス
- ダイヤル式メールBOX
- 敷地内ゴミ置き場
- 2人入居・外国籍入居可能/海外審査可能



0303 号室 専有面積 20.28㎡

間取 1K+ロフト

賃料 85,000 円/月

共益費 10,000 円/月

物件概要

所在地 / 東京都大田区西糀谷4丁目19-2
 構造・規模 / 木造 3階建
 総戸数 / 12 戸
 築年月 / 2019年10月07日
 入居日 / 2024年11月14日

契約条件

敷金0ヶ月・礼金0ヶ月

保証システム利用料:家賃総額55%(最低金額5.5万円)
 24Hサポート料22,000円/2年・鍵交換代22,000円
 室内抗菌処理代17,600円事務手数料11,000円
 当社指定賃貸入居者総合保険加入の事(別途費用)
 ※賃料口座引落し(口座振替手数料:月額550円)
 普通賃貸借2年契約
 ※LPガス(要担保金)

24時間安心サポート

設備のトラブルに24時間365日の受付体制

医療健康サービス 24

看護師が24時間365日相談可※適応条件有

※図面と現況が異なる場合、現況優先とさせていただきます。
 ※退去時清掃費用、更新時更新費用等がございます。



新宿本店

新宿区新宿3-21-4新宿ニューターワビル1階
 TEL: 03-6279-2032



みずまべや
 水商売のお部屋



あずま通り店

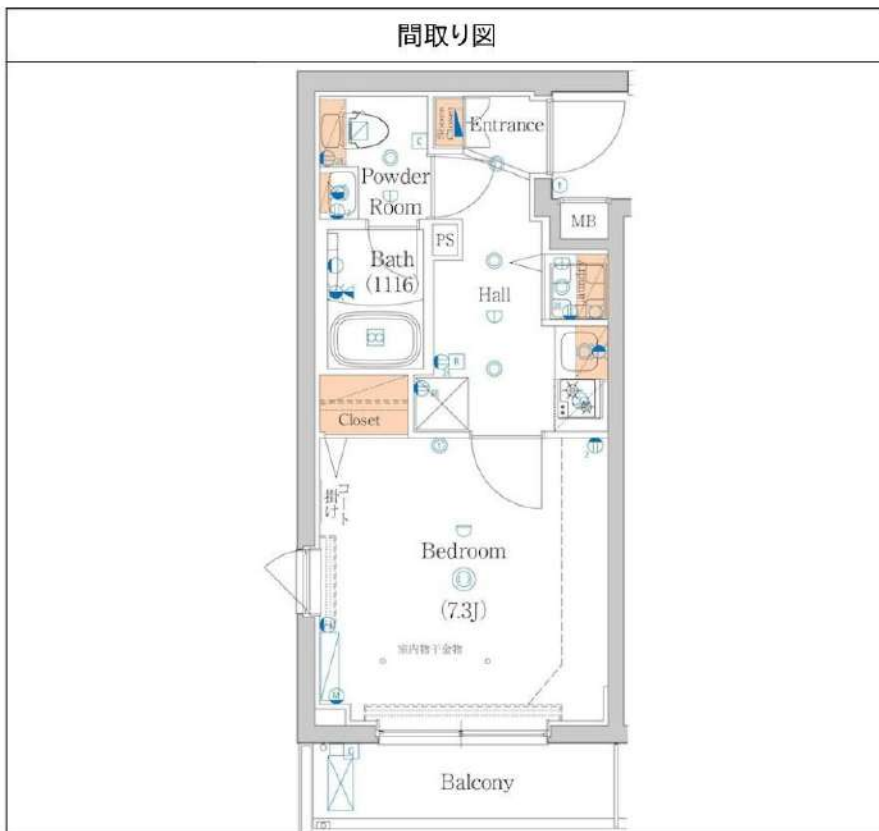
新宿区歌舞伎町1-8-3良川ビル2階
 TEL: 03-6205-5732

HY's briller大森北 0101

物件種別	間取り	賃料	管理費等
マンション	1K	87,000円	8,000円

インターネット Wi-Fi 無料!!

ライブズでんき加入で電気代1ヶ月分無料!!
【※内見予約はいい生活スクエアよりお願いします。】



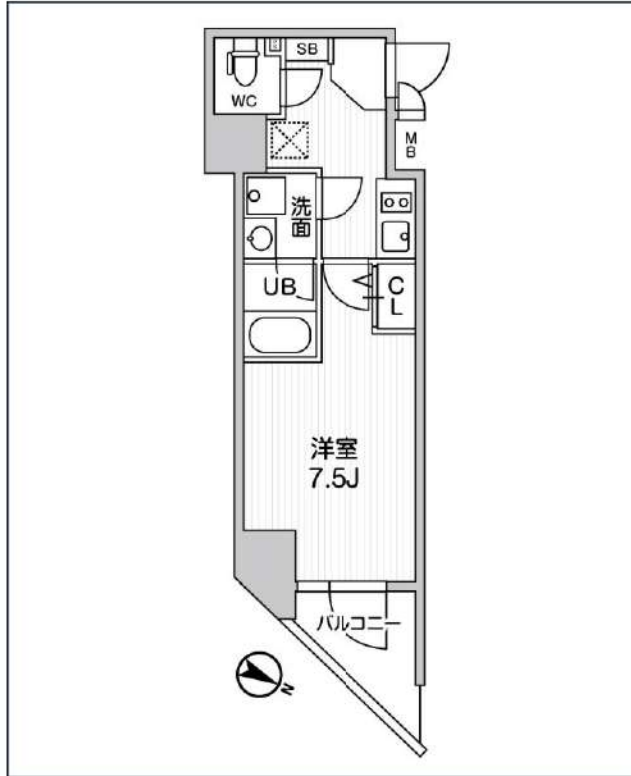
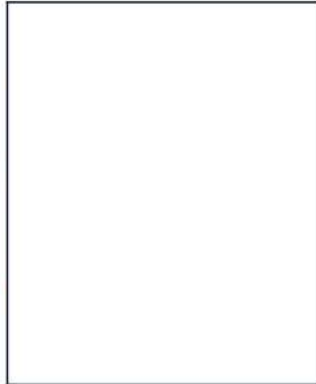
敷金/保証金	0円	礼金/権利金	87,000円
敷引/償却金		更新料	1.5ヶ月 (新賃料)
更新事務手数料			
その他費用	[一時金] 鍵交換代: 38,500円, 事務手数料: 11,000円 [月次費用] naviサポート: 990円 [備考] 解約予告2ヶ月前・更新料1.5ヶ月		
物件所在地	東京都大田区大森北3丁目36-2		
交通	京急本線 平和島駅 徒歩7分 京急本線 大森海岸駅 徒歩13分 京浜東北線 大森駅 徒歩15分		
間取り詳細	洋室 7.30		
構造	鉄筋コンクリート 1階 / 5階建		
面積	25.32㎡	向き	北東
築年月	2018年6月4日	契約期間	普通借家契約 2年
退去日	2024年10月31日	入居時期	2024年11月中旬 予定
駐車場			
設備	24時間換気システム, 2口コンロ, BS, CS, TVインターホン, エアコン, ガスコンロ設置済, ガス給湯, クローゼット, システムキッチン, シューズボックス, ネット使用料不要, バス・トイレ別, マルチメディアコンセント, 温水洗浄便座, 火災報知機, 室内洗濯機置場, 人感照明センサー, 洗面化粧台, 浴室乾燥, 浴室暖房, エレベーター, 宅配BOX, 敷地内ゴミ置き場		
入居諸条件	ペット相談, 楽器使用不可, 事務所不可, 法人可		
損害保険	要 フレックス少額短期保険 18,000円 (2年)		
保証会社	必須 初回保証料(賃料+管理費+naviサポート等)×50%~(外国籍の方80%~)月次保証料1%~		
備考	【申込審査時に本人確認のご連絡を致します。】インターネット Wi-Fi 無料!! ☆ペット飼育 猫・小型犬1匹まで可 飼育時、別途敷金1ヶ月 短期解約違約金有(1年未満解約の場合賃料の1ヶ月分) ライブズでんき加入で電気代1ヶ月分無料!!【※内見予約はいい生活スクエアよりお願いします。】入居者様専用アプリ(いい生活Home)の登録が必須となっております。		

※図面と異なる場合は現況を優先となります。

新宿本店 新宿区新宿3-21-4新宿ニュータワービル1階 TEL: 03-6279-2032
 
みずべや 水商売のお部屋
 
あずま通り店 新宿区歌舞伎町1-8-3良川ビル2階 TEL: 03-6205-5732

ALTERNA北品川

京急本線「新馬場」徒歩6分
京急本線「北品川」徒歩10分



号室	賃料
606	114,000円

共益費	10,000円		
敷金	なし	礼金	0円
所在地	東京都品川区北品川2丁目30-27		
構造・階建	RC 6階部分 / 地上15階、地下0階		
築年月	2023年2月	総戸数	99
間取り	1K	専有面積	25.81㎡
契約期間	普通借家2年	開口向き	北東
保険		連帯保証人	指定しない

保証会社			
その他費用	鍵交換費用24,200円 税込、Goodプレミアムα (24Hサポートのみ) 11,000円 税抜(入居時)、住宅総合保険(フレックス)20,000円 非課税(入居時)、Goodプレミアムα 登録料2,000円/税抜(入居時)		
入居時期	即入居可	退去予定日	—

インターネット 使用料無料	宅配ボックス	専用ゴミ置き場	浴室乾燥機	ウォシュレット	エレベーター	礼金0	洗面所独立	照明器具	洗濯機置場室内	バス・トイレ別	コンロ2口
システムキッチン	エアコン	24H換気システム	下駄箱	防犯カメラ	光ファイバー	集合ポスト	築2年以内	即入居可	フローリング	ベランダ/バルコニー	外観タイル張り

※現況と図面に相違がある場合は、現況優先となります。

新宿本店

新宿区新宿3-21-4新宿ニュータウンビル1階
TEL: 03-6279-2032



みずばや
水商売のお部屋



あずま通り店

新宿区歌舞伎町1-8-3良川ビル2階
TEL: 03-6205-5732

ZOOM目黒かむろ坂

605号室

TVモニター付オートロック 宅配ボックス インターネット無料 Wi-Fi完備 CATV導入
 【デザイナーズマンション】 【ペット可】 【二人入居可】 ◆内見予約は『スマート内覧』◆

【外観】



【間取り図】



※図面と現状が異なる場合は現状優先となります。

賃料	189,000円		
管理費等	12,000円	間取り	1LDK
敷金	1ヶ月	礼金	1ヶ月
償却金	-	保証金	-
物件種別	マンション		
建物所在地	東京都品川区小山台1丁目13番17号		
交通	東急目黒線 武蔵小山 徒歩7分 東急目黒線 不動前 徒歩10分		
間取詳細	LDK(8.1畳) 洋室(4.5畳)		
構造・規模	鉄筋コンクリート7階建6階		
専有面積	39.85㎡	向き	北
築年月	2021年10月25日	契約期間	2年
入居時期	相談	更新料	1ヶ月(新賃料)
設備	2口ガス(グリル付) 独立洗面台 脱衣室 浴室乾燥機 追焚 温水洗浄便座 床暖房		
その他費用	[一時金] 鍵交換費用(税込): 33,000円 [月次費用] 家財保険+付帯サービス(税込): 1,835円 [備考] ■契約時: 当月分+翌月分の賃料・管理費をお支払い頂きます ■ペット飼育時: 敷金1ヶ月分追加(別途飼育細則参照・要申請書) ■解約時: ルームクリーニング費用及び借主負担分の原状回復費用をお支払い頂きます		
保証会社	必須 トーシンライフ、オリコフォレントインシュア、全保連 /保証料: 初回=賃料等×50%、月額=賃料等×1%		
備考	■民泊利用不可 ■自転車: 月額500円 バイク: 月額2,000円 ※要空き確認・2年分一括払い ■部屋タイプ: Rm ■外国籍相談可(申込条件: 在留カード必須、日本語読み書き出来る方、連帯保証人必須: 日本人又は永住者) ■一部法人保証会社未加入時: 敷金・礼金を各1ヶ月追加		

情報更新日 2024年9月24日

新宿本店

新宿区新宿3-21-4新宿ニューワークビル1階
TEL: 03-6279-2032



みずべや
水商売のお部屋



あずま通り店

新宿区歌舞伎町1-8-3良川ビル2階
TEL: 03-6205-5732