

フェニックス渋谷本町 203

物件種別	間取り	賃料	管理費等
マンション	1K	84,000円	8,000円

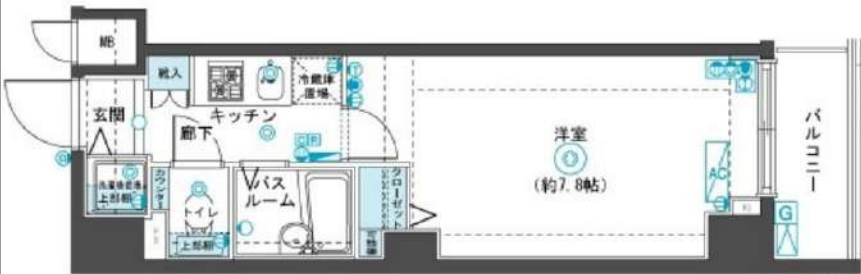
敷金/保証金	84,000円	礼金/権利金	84,000円
敷引/償却金		更新料	1ヶ月(新賃料)
更新事務手数料			
その他費用	<small>[-一時金] 鍵交換費用(税込): 27,500円 [月次費用] 家財保険+付帯サービス(税込): 1,735円 (備考) ■契約時: 当月分+翌月分の賃料・管理費をお支払い頂きます ■ペット飼育時: 敷金1ヶ月追加(別途飼育相則参照・要申請書) ■解約時: ルームクリーニング費用及び借主負担分の原状回復費用をお支払い頂きます</small>		
物件所在地	東京都渋谷区本町6丁目34-7		
交通	京王新線 幡ヶ谷駅 徒歩6分		
間取り詳細	2階: 洋室 7.80畳		
構造	鉄筋コンクリート 2階 / 7階建		
面積	23.30㎡	向き	北東
築年月	2010年11月24日	契約期間	普通借家契約 2年
退去日	2024年10月15日	入居時期	2024年11月上旬
駐車場	要問合せ 駐輪場 バイク置き場		
設備	2口ガス バス・トイレ別 浴室換気乾燥機 エアコン フローリング 室内洗濯機置場 角部屋		
入居諸条件	ペット可		
損害保険			
保証会社	必須 トーシンライフ、オリコフォレントインシュア、全保連/保証料: 初回=賃料等×50%、月額=賃料等×1%		
備考	■民泊利用不可 ■自転車: 月額500円 バイク: 月額1,000円(契約時2年間一括払い※台数要確認) ■部屋タイプ: B2 ※内装は入居までに変更となる場合がございます ■外国籍相談可(申込条件: 在留カード必須、日本語読み書き出来る方、連帯保証人必須: 日本人又は永住者) ◆内見予約は『スマート内覧』◆		

外観



その他

間取り図



B2タイプ

※図面と異なる場合は現況を優先となります。

新宿本店

新宿区新宿3-21-4新宿ニュータワービル1階
TEL: 03-6279-2032



みずべや
水商売のお部屋



あずま通り店

新宿区歌舞伎町1-8-3良川ビル2階
TEL: 03-6205-5732

プレール・ドゥーク笹塚Ⅱ

住み替え応援システムRe・Room
家賃でポイントがたまる！
住み替えて使ってお得！

安心管理システム24時間管理
学生・女性にオススメ



インターネット(BBM-NET)月額基本使用料無料

ペット相談可(小型犬または猫1匹、敷金2ヶ月)

代田橋駅徒歩6分★笹塚駅徒歩8分

新生活応援
家具家電リース

新生活を始めるのに初期費用は払いたくない

家具	月額 5,500円	月額 9,900円
家電	月額 4,400円	月額 8,800円

木下の賃貸 友の会
詳細はこちら▶



ACCESS

京王線 笹塚駅 徒歩8分

京王線 代田橋 徒歩6分

1001号室

賃料 89,000円

管理費 8,000円

敷金 0ヶ月 礼金 1ヶ月

OUTLINE

間取り 1K タイプ 専有面積 21.33㎡

入居日 2024年10月下旬 内見 不可

「木下の賃貸」友の会費 1,980円(税込)/月額

所在地 東京都渋谷区笹塚2丁目27-8

構造 RC造 規模 14階建10階

竣工日 2013年01月 総戸数 40戸

駐車場 敷設有 空き要確認

駐輪場 敷設有 空き要確認

駐車場敷金 なし 駐車場賃料 要確認 円/月額

ペット飼育相談 ペット飼育の場合の敷金 敷金2ヶ月

方位 南 ガスパレットガス推奨

電気パレット電気推奨

LEASE CONDITION

契約期間 2年 更新料 新賃料 1.25ヶ月

解約予告 1ヶ月前に文書で当社宛に通知

スマートの登録費用 27,500円(税込) 消毒代 26,400円(税込)

定額ルームクリーニング代 63,800円(税込)

EQUIPMENT

オートロック	洗濯機置場	バルコニー
エレベーター	浴室乾燥機	CATV
TVモニター付きインターフォン	洗浄機能付暖房便座	BSアンテナ
宅配ボックス	追い焚き	CSアンテナ
ガスコンロ	居室床材フローリング	カーシェアリング
IHクッキングヒーター	エアコン	
独立洗面台	浄化槽	

- ①保証会社加入必須。木下グループ保証：初回保証料80%、利用手数料月額550円(税込)、継続保証委託料20,000円(2年毎)
- ②木下の賃貸友の会加入必須。入居者補償制度、住まいのトラブル緊急サポート等のサービスを提供。月額1,980円(税込)～/法人プラン月額990円(住まいのトラブル緊急サポートのみ)
- ③12か月未満の解約時、賃料1か月の違約金が発生します。
- ④CATV、BS・CS110、インターネット等(導入されているか否かは要確認)には別途契約、費用がかかります。
- ⑤BBM-NET完備。月額基本使用料は無料ですがオプションサービス(物件により利用できない場合があります)には別途費用がかかります。

備考

新宿本店

新宿区新宿3-21-4新宿ニューターワビル1階
TEL: 03-6279-2032



みずばや
水商売のお部屋



あずま通り店

新宿区歌舞伎町1-8-3良川ビル2階
TEL: 03-6205-5732

賃貸マンション

プレール・ドゥーク代々木八幡 - 302号室

京王線(新線含む) 初台 徒歩 8分

小田急線 代々木八幡 徒歩 9分

千代田線 代々木公園 徒歩 10分

複数路線利用可!モニターオートロック!宅配BOX!浴室乾燥機!

間取り	1K
賃料	90,000円
共益費	5,000円
礼金敷金	礼金1ヶ月・敷金なし

所在	東京都渋谷区初台2丁目27-1		
間取詳細	洋(6.6畳)		
構造・階建	RC3階/8階建		
専有面積	22.25㎡	建物種別	マンション
築年月	2006年3月	開口向き	東
入居時期	2024年10月上旬	更新料	1.32ヶ月
損保	要2万円2年	連帯保証人	指定なし
契約期間	普通賃貸		
保証会社	加入要(ニッポンインシュア/利用費用50%)		
駐車場	-		
入居諸条件	ペット不可 楽器不可		
その他費用	24時間サポート(必須)16,500円、書類作成費(必須)11,000円、2箇所鍵交換(必須)44,000円、虫駆除サービス(任意)16,500円、除菌サービス(任意)16,500円		
周辺施設	オーケー初台店まで279m セブンイレブン初台店まで443m まいばすけっと初台駅南店まで444m ローソン渋谷元代々木町店まで305m ドラッグセイムス代々木西原店まで389m		

先行契約! 内見は『内見予約くん』! 申込は『申込受付くん』!



◆おすすめポイント◆



設備

ガス:都市、エアコン、室内洗濯機置場、IH1口設置済、バストイレ別、シャワー、浴室乾燥機、洗面台、洗浄便座、バルコニー、フローリング、照明1台、24時間換気システム、クローゼット、シューズボックス、モニターオートロック、エレベータ、宅配ボックス、集合郵便受け、駐輪場、防犯カメラ、分譲タイプ、外壁タイル、敷地内ごみ置き場

備考

※先行契約 ※内見は内見予約くん・申込は申込受付くん
 ※外国籍・マイカー可 ※生保・高齢者・法人契約相談可
 ※初回保証料は総賃料の50%(更新料:1.2万円/年 振替手数料:550円/税込)
 ※外国籍でも初回保証料等の変更無
 ※マイカーの初回保証料は総賃料の100%
 ※解約時にル・ムクリンク・エアコンクリーニングの費用負担有
 ※短期解約違約金有(6ヶ月未満総賃料2ヶ月分、1年未満総賃料1ヶ月分)
 ※申込時には物件の条件を確認、3駅利用可、3沿線利用可

※掲載情報と現状が異なる場合は現状が優先となります。

新宿本店 新宿区新宿3-21-4新宿ニュータウンビル1階
 TEL: 03-6279-2032



みずべや
 水商売のお部屋



あずま通り店 新宿区歌舞伎町1-8-3良川ビル2階
 TEL: 03-6205-5732

エスコート麻布十番 1104

物件種別	間取り	賃料	管理費等
マンション	1R	90,000円	10,000円

TVモニター付オートロック、宅配ボックス付き!収納充実 高級賃貸マンション

TVモニター付オートロック、宅配ボックス付き!収納充実 高級賃貸マンション

外観

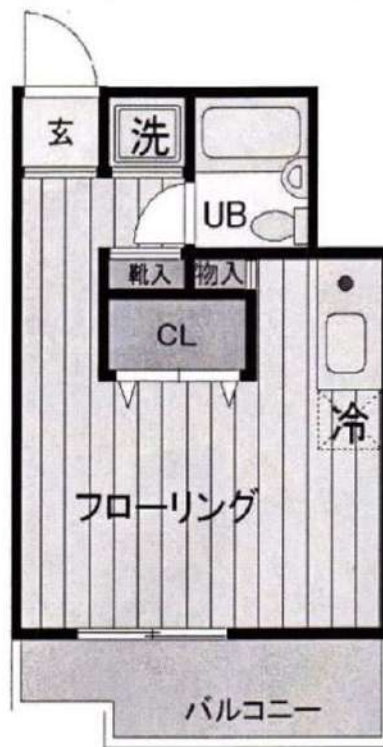


その他



※図面と異なる場合は現況を優先となります。

間取り図



敷金/保証金	0円	礼金/権利金	0円
敷引/償却金	0円	更新料	0.5ヶ月 (新賃料)
更新事務手数料			
その他費用			
物件所在地	東京都港区麻布十番3丁目14-3		
交通	東京メトロ南北線 麻布十番駅 徒歩2分 都営三田線 白金高輪駅 徒歩17分 東京メトロ日比谷線 六本木駅 徒歩19分		
間取り詳細	洋室 7.00畳		
構造	鉄骨鉄筋コンクリート 11階 / 12階建		
面積	21.30㎡	向き	北東
築年月	2001年6月	契約期間	普通借家契約 2年
退去日		入居時期	2024年8月21日
駐車場			
設備	バストイレ同室, クローゼット, エアコン, フローリング, TVインターホン, 室内洗濯機置場, バス有, 押入, BS, トイレ有, ガス給湯, モニタ付オートロック, CS, シャワー, ガスコンロ, ガスキッチン, ユニットバス, デザイナーズ, エレベーター, 外壁タイル張り, 宅配BOX		
入居諸条件	二人入居不可		
損害保険	要 23,000円 (2年)		
保証会社	必須 保証会社必須/〜50%		
備考	■更新料/新賃料の0.50ヶ月 ■保証会社必須/〜50% ■鍵費用/22000円 ■保険/23000円 ■更新事務手数料/11000円		

新宿本店 新宿区新宿3-21-4新宿ニュータワービル1階
TEL: 03-6279-2032



みずべや
水商売のお部屋



あずま通り店 新宿区歌舞伎町1-8-3良川ビル2階
TEL: 03-6205-5732

賃貸マンション

プレール代々木公園貳番館

千代田線 代々木公園 徒歩 4分

小田急線 代々木八幡 徒歩 5分

小田急線 代々木上原 徒歩 12分

南西向き!インターネット無料!宅配BOX!浴室乾燥機!オートロック!パストイレ別!

間取り	1K
賃料	95,000円
共益費	5,000円
礼金敷金	礼金1ヶ月・敷金なし

所在	東京都渋谷区富ヶ谷1丁目37-1		
間取詳細			
構造・階建	SRC6階/12階建		
専有面積	21.17㎡	建物種別	マンション
築年月	2003年2月	開口向き	南西
入居時期	2024年10月上旬	更新料	1.32ヶ月
損保	要2万円2年	連帯保証人	不要+保証会社利用が必要
契約期間	普通賃貸借(2年)		
保証会社	加入要(ニッポンインシュア/利用費用50%)		
駐車場	-		
入居諸条件	ペット不可 楽器不可		
その他費用	24時間サポート(必須)16,500円、書類作成費(必須)11,000円、2箇所鍵交換(必須)44,000円、虫駆除サービス(任意)16,500円、除菌サービス(任意)16,500円		
周辺施設	肉のハナマサ富ヶ谷店まで206m マルエツ富ヶ谷一丁目店まで330m ファミリーマート渋谷富ヶ谷一丁目店まで159m ローソン富ヶ谷一丁目店まで445m ナチュラルローソン代々木八幡店まで397m ココカラファイン代々木八幡店まで380m		

先行契約! 内見は『内見予約くん』! 申込は『申込受付くん』!



◆おすすめポイント◆



設備

ガス:都市、バス1箇所、トイレ1箇所、エアコン、室内洗濯機置場、ガスコンロ、バストイレ別、シャワー、浴室乾燥機、洗面台、システムキッチン、フローリング、クローゼット、シューズボックス、インターホン、オートロック、エレベータ、駐輪場、インターネット接続可(ネット使用料不要)、防犯カメラ、分譲タイプ、外壁タイル

備考

※先行契約 ※内見は内見予約くん・申込は申込受付くん
 ※外国籍・ナタワー可 ※生保・高齢者・法人契約相談可
 ※初回保証料は総賃料の50%(更新料:1.2万円/年 振替手数料:550円/税込)
 ※外国籍でも初回保証料等の変更無
 ※ナタワーの初回保証料は総賃料の100%
 ※解約時にル・ムクリンク・エアコンクリーニングの費用負担有
 ※短期解約違約金有(6ヶ月未満総賃料2ヶ月分、1年未満総賃料1ヶ月分)
 ※申込時にはツツツの条件を確認、5駅利用可、4沿線利用可

※掲載情報と現状が異なる場合は現状が優先となります。

新宿本店

新宿区新宿3-21-4新宿ニュータウンビル1階
TEL: 03-6279-2032



みずべや
水商売のお部屋

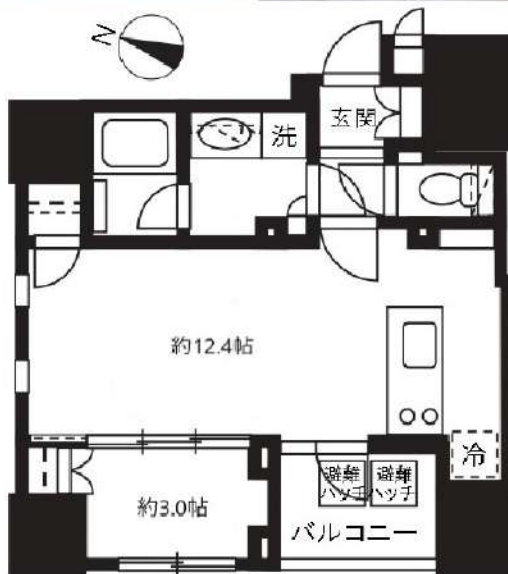


あずま通り店

新宿区歌舞伎町1-8-3良川ビル2階
TEL: 03-6205-5732

プレミスト渋谷宮益坂 801

渋谷駅徒歩圏内です！分譲マンション！



賃貸条件	賃料 敷金	205,000円 1ヶ月	共益費 礼金	15,000円 1ヶ月
所在地	東京都渋谷区渋谷1丁目8-10			
交通	山手線「渋谷」駅 徒歩7分 千代田線「表参道」駅 徒歩12分			
種別	賃貸マンション	構造	鉄筋コンクリート	
規模	地上13階建て/8階部分		間取	1LDK
専有面積	39.35㎡		築年数	2014年9月
入居可能日	相談(2024/10/11退去予定)		現況	居住中
更新料	新賃料の1ヶ月		向き	南西
保険	18,000円(2年)		鍵交換代 ※税込	71,500円
保証会社	※エポス ルームIDからの審査になります。 【ルームID】月額総賃料の50%/月次保証料、月額総賃料の1.5% ●エポスグローバルプラン利用時:月額総賃料の100%,月額総賃料の2% 【ナップ】月額総賃料の50%/年間保証料10,000円/引落手数料550円(税込)			
費用	プレミアデスク(2年/税込): 16,500円 害虫バリア(税込): 16,500円			
必要書類	■審査時:顔写真付き身分証、在籍証明 ■契約時:無			
その他	ペット	不可	楽器	不可
	事務所	不可	法人	可
	駐輪場	有	バイク	無
	駐車場	有	トランク ルーム	無
先行	契約	インター ネット	別途契約 0120-116116	フレッツ光
備考	■短期解約違約金:1年未満1カ月 ■解約予告:2カ月前 ■プレミアム代の中に登録料4,400円(税込)を含みます。 ■大手法人契約時【+礼1】で諸条件ご相談可 ■駐輪場等の共用部については【共用管理】まで直接問合せ下さい。 ■本物件は電子契約となります。 ■入居後の鍵交換となる可能性があります。			
共用管理	大和ライフネクスト株式会社 03-6734-7047			

※写真は参考となります



ローソン 渋谷鶯谷町店まで1114m
 渋谷コアクリニックまで64m
 株式会社クラスターまで31m



※図面と現況が異なる場合は、現況優先となります。情報掲載日 2024/9/7

新宿本店

新宿区新宿3-21-4新宿ニュータワービル1階
 TEL: 03-6279-2032



みずべや
 水商売のお部屋



あずま通り店

新宿区歌舞伎町1-8-3良川ビル2階
 TEL: 03-6205-5732



GRAN PASEO西麻布 205

賃貸マンション

フリーレント1ヶ月あり！大型犬の飼育も可能です☆

2LDK	専有面積	53.69㎡
賃料	381,000円	
管理費	25,000円	
礼金	—	敷金 —
入居時期	予定 2024年11月下旬	

◆アクセス 東京メトロ日比谷線「広尾」駅徒歩 10分

東京メトロ日比谷線「六本木」駅徒歩14分 東京メトロ銀座線「表参道」駅徒歩15分

◆物件概要

- ・住所/東京都港区西麻布4丁目 18-25
- ・構造/鉄筋コンクリート造地上階数 4階
- ・築年数/2022年12月
- ・駐車場/設備 無 ・駐輪場/設備 有 ・バイク置き場/設備 有 ※設備有の場合は要問い合わせ
- ・向き/南
- ・契約期間/普通借家契約 2年
- ・更新料/新賃料の1ヶ月

◆初期費用

- ①保証委託料/ジェイリース◎初回保証委託料：50% 月額保証料：1,000円
- ②損害保険/有り 火災保険 24ヶ月 23,000円
- ③当月分日割賃料
- ④翌月分賃料
- ⑤その他費用/安心入居サポート（税込・必須）：16,500円 鍵交換費用（税込・必須）：27,500円

◆入居諸条件

ペット(可), ルームシェア(相談), 外国人入居(相談), 学生専用(相談), 楽器使用(不可), 高齢者(相談), 子供(相談), 事務所(不可), 性別(不問), 単身(可), 二人入居(相談), 法人(可), 未成年契約(不可)

◆設備

2F以上、二面採光、オートロック、ダブルロック、ティンフルキー、南面バルコニー、デザイナーズ、外壁タイル張り、防犯カメラ、メールボックス、24時間換気システム、3口以上コンロ、B S、C S、インターホン、エアコン、ガス給湯、クローゼット、システムキッチン、シューズボックス、ネット使用料不要、バス・トイレ別、マルチメディアコンセント、ユニットバス、温水洗浄便座、高速ネット対応、室内洗濯機置場、人感照明センサー、洗面化粧台、洗面所独立、洗面台、追い焚き風呂、浴室乾燥、24時間ゴミ出し可、エレベーター、宅配BOX、敷地内ゴミ置き場、ペット足洗い場

◆備考

短期解約違約金有（1年末満解約：賃料+管理費1ヶ月分）
 2ヶ月前解約予告
 先行申込可
 法人契約の場合：礼金1ヶ月追加で法人規定ご相談可能
 退去時ルームクリーニング費用(税込)：66,000円
 退去時エアコン内部洗浄費用(税込)：13,200円/台
 ネット無料：シーファイブ 全戸一括型、使用時の環境・状況により速度が低下する場合は有
 ペット：大型犬1匹まで、小型犬または猫の場合2匹まで 1匹につき敷金1ヶ月追加、退去時償却

◆周辺施設

- ・株式会社清水薬局 本店
 - ・ユートド HIROO
 - ・刀根歯科医院
 - ・ファミリーマート 南青山七丁目店
- ※作成時データの為、現状とは異なる場合がございます。



※図面と異なる場合は現況を優先となります。
※賃料発生日は申込から原則2週間となります。

フリーレント 1か月☆

新宿本店

新宿区新宿3-21-4新宿ニュータウンビル1階
TEL：03-6279-2032



みずぺば

水商売のお部屋



あずま通り店

新宿区歌舞伎町1-8-3良川ビル2階
TEL：03-6205-5732