

RENECAT導入済物件★消臭抗菌効果が半永久持続
★家具・家電付賃貸へ変更可★すぐお住まいになれます

0205 号室 専有面積 10.12㎡

間取 1R+ロフト

賃料 63,000 円/月

共益費 4,000 円/月

物件概要

所在地 / 神奈川県川崎市幸区南幸町2丁目72-9
構造・規模 / 木造 2階建
総戸数 / 8 戸
築年月 / 2018年03月16日
入居日 / 2024年11月25日

契約条件

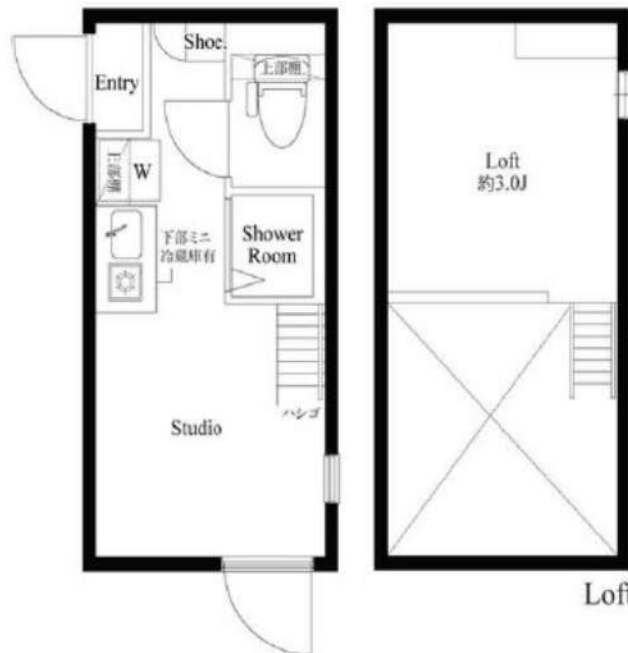
保証金1ヶ月 (契約時償却)

SC保証システム利用料:家賃総額55%(最低金額5.5万円)
保証人付プラン:家賃総額の30%(最低金額3万円)
保証金契約時償却(保証金プランで契約の場合)
24Hサポート料22,000円/1年・鍵交換代22,000円
室内抗菌処理代17,600円事務手数料11,000円
当社指定賃貸火災保険(ジック)加入の事(別途費用)
※賃料口座引落し(口座振替手数料別途費用有)
普通賃貸借1年契約(更新型)※
※1、2回目の更新時5%の賃料改定あり。更新料は1回のみ。
2回目以降の更新料は無い為、安心して永くお住まいいただけます
※LPガス(要担保金)/共益費金額変更不可

Access

JR東海道本線
「川崎」駅徒歩 9分

JR南武線
「尻手」駅徒歩 9分



- スタイリッシュな外観
- カラーTVモニター付きインターホン
- ↑便利なハンズフリータイプ↑
- 防犯性に優れたディンプルキー
- 防犯力のある録デッド・ドアガード採用
- 遮音性に優れた床フローリング仕様
- 室内を快適に保つエアコン標準装備
- オリジナルミニキッチン(吊棚・下収納有)
- 1口ガスコンロ(温度センサー付き)
- 一人暮らしに便利なミニ冷蔵庫付き
- ★インターネット無料:ファミリーネット
- ↑速度等詳細はTel.0120-882-802
- シャワールームとトイレを独立
- 雨天・外出時に便利で嬉しい!室内物干し
- 室内洗濯機置場有
- あると嬉しい!室内リモコン照明付き
- 使い勝手の良い便利なピクチャーレール
- 収納力のあるトール型シューズBOX
- 外国籍の方入居可能
- 2人入居可能・海外審査も可能



イメージ動画 (注)IoT 非対応

24時間安心サポート

設備のトラブルに24時間365日の受付体制

医療健康サービス24

看護師が24時間365日相談可※通院条件有

※図面と現況が異なる場合、現況優先とさせていただきます。
※退去時清掃費用、更新時更新費用等がございます。



貸マンション

東門前駅

ロアール川崎大師

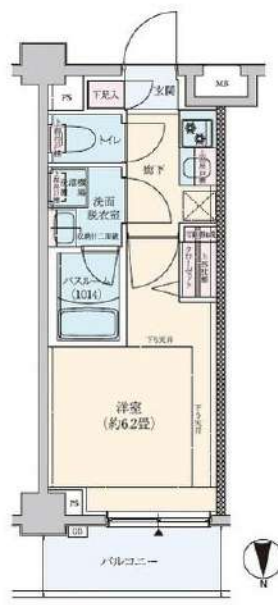
間取り
1K

専有面積
20.52㎡

築年月
2017年06月

チェックポイント！

主要採光面：北向き、ベット相談、ルームシェア可、デザイナーズ、常時ゴミ出し可能、分譲タイプ、24時間換気システム、B・T別、浴室乾燥機、温水洗浄便座、シャワー付洗面化粧台、洗面所独立、ガスコンロ付、2口コンロ、システムキッチン、グリル、クローゼット、シューズボックス、照明器具、人感センサー付照明、室内洗濯機置場、都市ガス、エアコン、光ファイバー、ダブルロックドア、オートロック、モニター付オートロック、防犯カメラ、バルコニー、エレベーター、宅配BOX



物件種目	貸マンション
最寄駅	東門前
間取タイプ	1K
賃料条件	賃料 69,000円
	礼金なし 敷金なし 保証金なし

物件所在地	神奈川県川崎市川崎区中瀬3丁目		
交通	京急大師線 東門前 徒歩8分		
建物	建物名	ロアール川崎大師	
	構造・規模	RC 7階建/6階部分	
	使用部分積	20.52㎡	
	間取内訳	洋室6.2 K2	
築年月	2017年06月	契約期間	2年
管理費等	なし 共益費 10,000円/月 雑費なし		
駐車場	なし		
現況	居住中	入居可能時期	2024年11月10日予定
設備	B・T別、浴室乾燥機、温水洗浄便座、シャワー付洗面化粧台、洗面所独立、ガスコンロ付、2口コンロ、システムキッチン、グリル、クローゼット、シューズボックス、照明器具、人感センサー付照明、室内洗濯機置場、都市ガス、エアコン、光ファイバー、ダブルロックドア、オートロック、モニター付オートロック...		
保険等	要 2年17,000円		
備考	退去時清掃費用55,000円 共設設備、インターネット、共用設備の使用法および料金については建物管理会社へお問い合わせ下さい 鍵交換費用：27,500円 更新料：新賃料1ヶ月 賃貸保証：加入要 日本トラスティコーポレーション保証 初回保証料：総賃料の8.0%+月額保証料：総賃料の1% 利用駅1：京急大師線 川崎大師 徒歩10分 利用駅2：京急大師線 大師橋 徒歩14分		

新宿本店 新宿区新宿3-21-4新宿ニュータウンビル1階
TEL: 03-6279-2032



みずべや
水商売のお部屋



あずま通り店 新宿区歌舞伎町1-8-3良川ビル2階
TEL: 03-6205-5732

貸マンション

八丁畷駅

クラリッサ 川崎 ソレイユ(クラリッサ カワサキ ソレイユ) 0502

間取り
ワンルーム

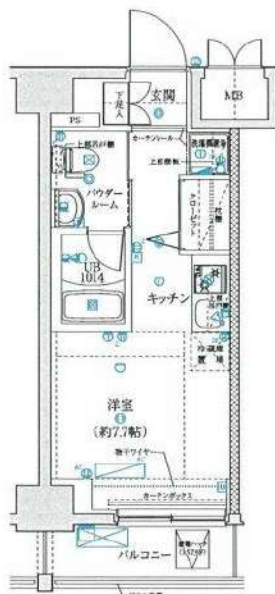
専有面積
21.00㎡

築年月
2018年07月



チェックポイント！

主要採光面：北東向き,事務所使用不可,楽器不可,ペット相談,24時間換気システム,B・T別,浴室暖房,浴室乾燥機,温水洗浄便座,洗面台,ガスコンロ付,2口コンロ,システムキッチン,クローゼット,シューズボックス,人感センサー付照明,室内洗濯機置場,給湯,都市ガス,エアコン,C S, B S端子,MMコンセント,インターネット使用料無料,オートロック,モニタ付オートロック,モニタ付インターホン,ディンプルキー,防犯カメラ,火災警報器(報知機),エレベーター,宅配BOX



物件種目	貸マンション
最寄駅	八丁畷
間取タイプ	ワンルーム
賃貸条件	賃料 77,000円
	礼金1ヶ月 敷金なし 保証金なし

物件所在地	神奈川県川崎市川崎区日進町 26-2		
交通	J R南武線 八丁畷 徒歩3分		
建物	建物名	クラリッサ 川崎 ソレイユ(クラリッサ カワサキ ソレイユ) 0502	
	構造・規模	RC 10階建/5階部分	
	使用部分積	21.00㎡	
	間取内訳		
築年月	2018年07月	契約期間	2年
管理費等	8,000円/月 共益費なし 雑費なし		
駐車場			
現況	居住中	入居可能時期	2024年10月中旬予定
設備	B・T別,浴室暖房,浴室乾燥機,温水洗浄便座,洗面台,ガスコンロ付,2口コンロ,システムキッチン,クローゼット,シューズボックス,人感センサー付照明,室内洗濯機置場,給湯,都市ガス,エアコン,C S, B S端子,MMコンセント,インターネット使用料無料,オートロック,モニタ付オートロック...		
保険等	要 2年18,000円		
備考	申込審査時に本人確認のご連絡を致します 解約予告2ヶ月前・更新料1.5ヶ月 短期解約違約金有。内見予約はいい生活スクエアよりお願いします。 事務手数料:11,000円 鍵交換代:38,500円 naviサポート:990円/月 更新料:新賃料1.5ヶ月 賃貸保証:加入要 初回保証料(賃料+管理費+naviサポート等)×50%~(外国籍の方80%~) 月次保証料1%~ 利用駅1:J R南武線 川崎 徒歩13分 利用駅2:京急本線 京急川崎 徒歩15分		

新宿本店 新宿区新宿3-21-4新宿ニューターワビル1階
TEL:03-6279-2032



みずべや
水商売のお部屋



あずま通り店 新宿区歌舞伎町1-8-3良川ビル2階
TEL:03-6205-5732

貸マンション

鹿島田駅

フェニックス新川崎(フェニックスシンカワサキ) 305

間取り
1K

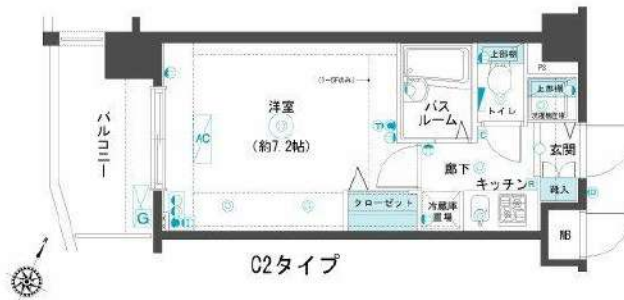
専有面積
21.26㎡

築年月
2010年01月



チェックポイント!

バイク置場有,駐輪場有,主要採光面:西向き,ベットの相談,外観タイル張り,常時ゴミ出し可能,分譲タイプ,24時間換気システム, B・T別,シャワー,浴室乾燥機,トイレ,洗面台,ガスコンロ付,2口コンロ,システムキッチン,クローゼット,シューズボックス, 照明器具,人感センサー付照明,室内洗濯機置場,給湯,都市ガス,フローリング,エアコン,MMコンセント,インターネット対応,光ファイバー,ダブルロックドア,オートロック,モニタ付オートロック,モニタ付インターホン,ディンプルキー,防犯カメラ,パルコニー,エレベーター,宅配BOX,クリーニングサービス



物件種目	貸マンション
最寄駅	鹿島田
間取タイプ	1K
賃貸条件	賃料 77,000円 礼金1ヶ月 敷金1ヶ月 保証金なし

物件所在地	神奈川県川崎市幸区下平間 40-32		
交通	J R南武線 鹿島田 徒歩9分		
建物	建物名	フェニックス新川崎(フェニックスシンカワサキ) 305	
	構造・規模	RC 6階建/3階部分	
	使用部分積	21.26㎡	
	間取内訳	洋室7.2畳	
築年月	2010年01月	契約期間	2年
管理費等	5,000円/月 共益費なし 雑費なし		
駐車場	空家		
現況	空家	入居可能時期	相談
設備	B・T別,シャワー,浴室乾燥機,トイレ,洗面台,ガスコンロ付,2口コンロ,システムキッチン,クローゼット,シューズボックス,照明器具,人感センサー付照明,室内洗濯機置場,給湯,都市ガス,フローリング,エアコン,MMコンセント,インターネット対応,光ファイバー,ダブルロックドア,オートロ...		
保険等	不要		
備考	一部法人契約の場合は敷金・礼金1ヶ月追加 鍵交換費用(税込):27,500円 家財保険+付帯サービス(税込):1,735円/月 更新料:新賃料1ヶ月 賃貸保証:加入要 トーシンライフ、オリコフォレントインシュア、全保連/保証料:初回=賃料等×50%、月額=賃料等×1% 利用駅:J R横須賀線新川崎 徒歩13分		

新宿本店 新宿区新宿3-21-4新宿ニュータウンビル1階
TEL: 03-6279-2032

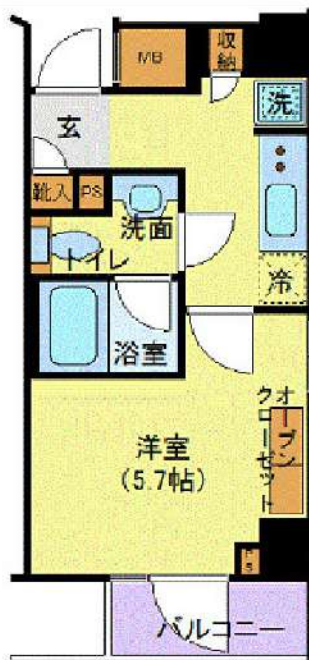


みずのばば
水商売のお部屋



あずま通り店 新宿区歌舞伎町1-8-3良川ビル2階
TEL: 03-6205-5732

間取り図



基本情報

住所	神奈川県川崎市幸区柳町 40-9	号室	201
交通	1 東海道本線川崎駅 徒歩7分	間取り	1K
	2 京浜東北線川崎駅 徒歩7分	広さ	壁芯20.7㎡
	3 南武線川崎駅 徒歩7分	方角	北東
築年月	2013年3月	構造	RC・8階建
		現況	期日指定 2024年10月中旬

賃料等

敷金	0ヶ月	礼金	1ヶ月
賃料	84,000円		
共益費	11,000円		

●SBI日本少額短期保険/20,000円 契約期間2年 ●再契約料/新賃料の1ヵ月

■鍵交換代33,000円 ■退去時クリーンコート代55,000円 ■事務手数料22,000円 ■退去時精算手数料5,500円 (最終請求時) ■指定賃貸保証加入 (総賃料100%) ■賃料等引き落とし料330円/月 ■家具家電撤去費用27,500円 (家具家電無し契約を希望の場合) ■短期解約違約金: 賃料1ヶ月分 (1年未満) ■モバイルwifi (50GB) 付 ■民泊・簡易宿泊による利用及びそれに伴う広告等は一切禁止 ■法人で保証会社加入無しの場合、敷金1ヵ月 ■海外審査相談可 ■全物件先行契約になります。 ■事務所・SOHO利用禁止 ■外国籍の方: GTN加入要 (海外審査OK) 初回保証料: 賃料総額100% 月次手数料2,330円 (税込) ■エクセレントシリーズ

設備

家具・家電付 / バストイレ別 / オートロック / 敷金不要 / 外国人可

建物内観



外観画像



SET UP賃貸 (家具・家電付き) 対応

[家具・家電付き基本内容] 条件をご確認ください。

- TV
- ベッド
- カーテン
- 冷蔵庫
- デスク
- その他備品
- レンジ
- チェア

※物件により異なる場合がございます。詳しくはお問合せ下さい。



新宿本店 新宿区新宿3-21-4新宿ニューパークビル1階
TEL: 03-6279-2032



みずべや
水商売のお部屋



あずま通り店 新宿区歌舞伎町1-8-3良川ビル2階
TEL: 03-6205-5732

貸マンション

川崎駅

アイル川崎ステーションプラザ 202

間取り
1K

専有面積
25.72㎡

築年月
2010年03月



定期借家

チェックポイント！

主要採光面：南西向き、事務所使用不可、楽器不可、分譲タイプ、B・T別、浴室乾燥機、トイレ、温水洗浄便座、洗面所、洗面所独立、ガスコンロ可、2口コンロ、システムキッチン収納スペース、クローゼット、家具付き、家電付、室内洗濯機置場、洗濯機置場、給湯、都市ガス、都市ガス給湯、エアコン、インターネット対応、オートロック、モニタ付オートロック、モニタ付インターホン、エレベーター、宅配BOX



物件種目	貸マンション
最寄駅	川崎
間取タイプ	1K
賃貸条件	賃料 95,000円 礼金1ヶ月 敷金なし 保証金なし

物件所在地	神奈川県川崎市川崎区砂子2丁目 8-14		
交通	J R 京浜東北・根岸線 川崎 徒歩5分		
建物	建物名	アイル川崎ステーションプラザ 202	
	構造・規模	RC 14階建/2階部分	
	使用部分積	25.72㎡	
間取内訳			
築年月	2010年03月	契約期間	2年
管理費等	11,000円/月 共益費なし 雑費なし		
駐車場			
現況	居住中 2024年10月18日退去予定	入居可能時期	2024年11月上旬予定
設備	B・T別、浴室乾燥機、トイレ、温水洗浄便座、洗面所、洗面所独立、ガスコンロ可、2口コンロ、システムキッチン収納スペース、クローゼット、家具付き、家電付、室内洗濯機置場、洗濯機置場、給湯、都市ガス、都市ガス給湯、エアコン、インターネット対応、オートロック、モニタ付オートロック、モニタ付...		
保険等	要 2年20,000円		
備考	<ul style="list-style-type: none"> ■鍵交換代33,000円 ■退去時クリーニングコート代55,000円 ■事務手数料22,000円 ■退去時精算手数料5,500円 (最終請求時) ■指定賃貸保証加入 (総賃料100%) ■賃料等引き落とし料330円/月 ■家具家電撤去費用27,500円 (家具家電無し契約を希望の場合) ■短期解約違約金：賃料1ヶ月分 (1年未満) ■セパルWiFi (50GB) 付 ■民泊・簡易宿泊による利用及びそれに伴う広告等は一切禁止 ■法人で保証会社加入無しの場合、敷金1か月 ■海外審査合格可 ■全物件先行契約になります。 ■事務所・50H利用禁止 ■外都府の方：CTN加入要 (海外審査OK) 初期保証料：賃料総額100% ■月次手数料2,330円 (税込) ■スタンダードシリーズ 事務手数料：22,000円 退去時精算手数料：5,500円 室内清掃費用：55,000円 更新料：新賃料1ヶ月 貸付保証：加入要 初期保証料：総賃料の100% 更新料：20,000円/年 鍵交換代等：有 33,000円～ 利用駅1：J.R南武線川崎 徒歩5分 利用駅2：京急本線 京急川崎 徒歩7分 		

新宿本店

新宿区新宿3-21-4新宿ニューターワビル1階
TEL: 03-6279-2032



みずべや
水商売のお部屋



あずま通り店

新宿区歌舞伎町1-8-3良川ビル2階
TEL: 03-6205-5732