

ヴェルト亀戸Ⅱ

分譲賃貸マンション

【交通】

都営新宿線 『大島』駅 徒歩9分/『東大島』駅 徒歩15分

JR中央・総武線 『亀戸』駅 徒歩18分

*物件概要

- 所在地 東京都江東区亀戸7-61-17
- 構造 鉄筋コンクリート造 地上 7階建
- 竣工 2006年 3月 ■ 総戸数 38戸

*賃貸条件

- 敷金 0ヶ月 礼金 0ヶ月
- 契約期間 2年 ■ 更新料 1.5ヶ月分
- 契約事務手数料 5,500円(税込) ■ 更新事務手数料 5,500円(税込)
- 1年未満解約 違約金として賃料+管理費 1ヶ月分
- 保証会社 にじいろライフ *必須加入
保証委託料 【初回】賃料+管理費の80%
【月次保証料】(賃料+管理費)×1%/月 ※1,000円未満は一律1,000円/月
年更新無 決済サービス手数料 550円(税込)/月
- にじいろサポート24(火災保険付き) 月額 2,200円(税込)

*設備概要

エアコン・システムキッチン(2口)・モニター付きインターフォン
バストイレ別・浴室換気乾燥機・洗浄機能付き便座・室内洗濯機置き場
敷地内ゴミ置き場・宅配ボックス・オートロック・防犯カメラ
インターネット:株式会社シーファイブ(0120-998-886)
CATV:東京ベイネットワーク(株)(0120-44-3404)

*備考欄

- 当社指定引越し業者(必須利用)
- 鍵交換費用 33,000円(税込)
- 賃料発生日 要相談
- 退去時クリーニング費用 賃料1ヶ月+消費税 *初期費用含まない
- 室内抗菌消毒費用 16,500円(税込) ■ 解約予告 2ヶ月前
- ペット飼育可(小型犬・猫 どちらか1匹のみ) 礼金1ヶ月追加
- 図面と現況が異なる場合は、現況を優先する。

*建物共有部のお問合せ先 駐輪場等の空き状況等

- 株式会社穴吹ハウジングサービス(03-5638-0325)

号室	賃料	管理費	間取り	㎡	現況
202	74,000円	10,000円	1K	21.28	空室



新宿本店 新宿区新宿3-21-4新宿ニュータワービル1階
TEL: 03-6279-2032



みずべや
水商売のお部屋



あずま通り店 新宿区歌舞伎町1-8-3良川ビル2階
TEL: 03-6205-5732

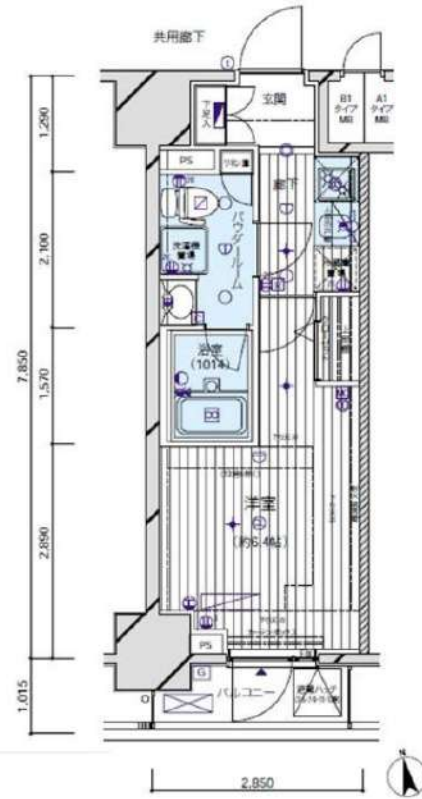
☆最寄り駅徒歩1分☆独立洗面台☆

防犯カメラ,耐震構造,耐火構造,外壁タイル張り,分譲タイプ,駅まで平坦,平坦地,2F以上,オートロック,モニタ付オートロック,ダブルロック,ディンプルキー,ダブルディンプルキー,セキュリティ有り

【外観】



【間取り図】



※図面と現状が異なる場合は現状優先となります。

賃料	80,000円		
管理費等	15,000円	間取り	1K
敷金	無	礼金	1ヶ月
敷引 償却金	-	保証金	-
建物名	メインステージ亀戸II		
物件種別	マンション	号室	0902号室
建物所在地	東京都江東区亀戸8丁目20-6		
交通	東武亀戸線 亀戸水神 徒歩1分 中央・総武線各停 亀戸 徒歩14分		
間取詳細	洋室(6.4畳)		
構造・規模	鉄筋コンクリート13階建9階		
専有面積	22.37㎡	向き	南
築年月	2010年12月15日	契約期間	2年
入居時期	2024年10月中旬予定	更新料	1.5ヶ月(新賃料)
損害保険	有 16,000円 24ヶ月		
駐車場	駐輪場,バイク置き場		
設備	エレベーター,24時間ゴミ出し可,風除室,敷地内ゴミ置き場,宅配BOX,システムキッチン,2口コンロ		
その他費用	[一時金] ハウスクリーニング費用(退去時請求:49,500円 退去時鍵交換費用(契約時請求):29,700円 AMLクラブサポート費用(契約時請求):16,500円 [備考] ①短期解約違約金有(2エアコンクリーニング費用(1台あたり16,500円税込み・退去時請求)		
入居諸条件	ペット不可 事務所不可 楽器等の使用不可 法人可		
保証会社	必須 家賃総額より50%~		
備考	引越し業者指定 保証会社必須(セゾン) 退去時要清掃代 解約予告50日前 電力業者指定有		

情報更新日 2024年9月2日

No.05430902

RENECAT導入済物件★消臭抗菌効果が半永久持続
更新時、エアコン・水回り清掃無料でサービスします！

Access

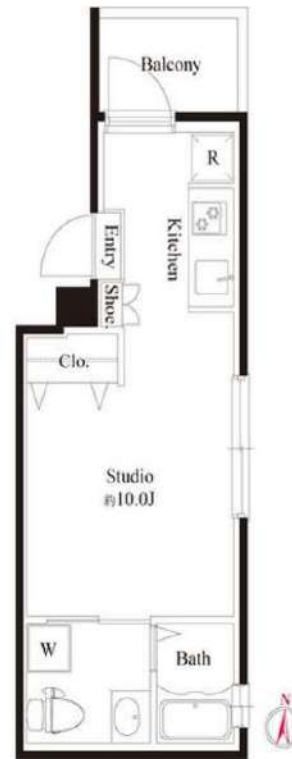
都営大江戸線
「森下」駅徒歩 2分



都営新宿線
「浜町」駅徒歩 10分

- スタイリッシュでお洒落な外觀
- カラーTVモニター付オートロックシステム
- 共用部防犯カメラ
- ダブルロック&ディンプルキー
- 床フローリング仕様
- エアコン1基標準装備
- オリジナルシステムキッチン
- 2口ガスコンロ温度センサー付き
- トイレとバスルーム独立型
- 温水シャワートイレ

- ★浴室テレビ
- ★追い焚き機能付バス
- 雨天・冬は必須!浴室換気乾燥暖房機
- 収納便利なクローゼット
- リモコン式居室照明有
- ★インターネット無料
- ↑速度等詳細は☎0120-44-3404
- 24時間受取可能宅配BOX
- 犬中型1匹まで猫2匹まで可(敷金1ヶ月)
- 退去時清掃費用、更新時更新費用等有り



0501 号室 専有面積 22.40㎡

間取 1R

賃料 **82,000** 円/月

共益費 8,000 円/月

物件概要

所在地／ 東京都江東区新大橋2丁目11-6
構造・規模／ 鉄筋コンクリート造 5階建
総戸数／ 10 戸
築年月／ 2019年01月25日
入居日／ 2023年07月27日

契約条件

保証金2ヶ月 (契約時償却)

M保証システム利用料(家賃総額の40%～)
学生キャンパスプラン有(初回15,000円)
保証金契約時償却
24Hサポート料22,000円/2年・鍵交換代19,800円
室内抗菌処理代16,500円事務手数料5,500円
当社指定賃貸入居者総合保険加入の事(別途費用)
賃料口座引落し
普通賃貸借2年契約

24時間安心サポート

設備のトラブルに24時間365日の受付体制

医療健康サービス 24

看護師が24時間365日ご相談に応じます。

※図面と現況が異なる場合、現況優先とさせていただきます。

新宿本店 新宿区新宿3-21-4新宿ニートワークビル1階
TEL: 03-6279-2032



みずべや
水商売のお部屋



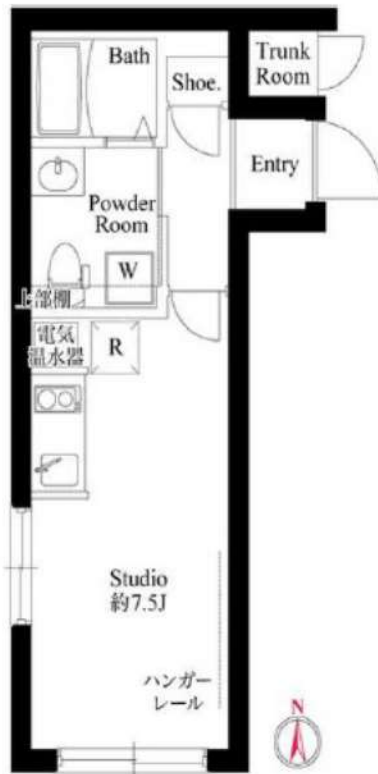
あずま通り店 新宿区歌舞伎町1-8-3良川ビル2階
TEL: 03-6205-5732

ハイセキュリティ&ハイクオリティの充実設備 荷物が多くても安心-全住戸トランクルーム付♪-

Access

JR総武線
「**亀戸**」駅徒歩 4分

東京メトロ半蔵門線
「**錦糸町**」駅徒歩 10分



0101 号室 専有面積 20.71㎡

間取 1R

賃料 **84,000** 円/月

共益費 10,000 円/月

物件概要

所在地 / 東京都江東区亀戸2丁目13-15
構造・規模 / 鉄筋コンクリート造 5階建
総戸数 / 14 戸
築年月 / 2022年07月05日
入居日 / 2024年11月18日

契約条件

敷金0ヶ月・礼金0ヶ月

M保証システム利用料:家賃総額55%(最低金額5.5万円)
24Hサポート料22,000円/2年・鍵交換代22,000円
室内抗菌処理代17,600円事務手数料11,000円
当社指定賃貸入居者総合保険加入の事(別途費用)
※賃料口座引落し(口座振替手数料:月額550円)
普通賃貸借2年契約
※オール電化
☆キャンペーンは9/末までの成約者様限定
※駐輪不可

- お洒落な外観コンクリート打放し
- 安心！共用部には防犯カメラ設置
- カラーTVモニター付オートロックシステム
- 防犯性の高いダブルロック・ディンプルキー
- ★各住戸専用トランクルーム付
- 床フロアタイル仕様・快適なエアコン1基
- 収納付キッチン2口IHコンロ
- プリンセスミラー付・独立洗面台
- 便利！高温差し湯機能付バス
- 雨天・冬は必須！浴室換気乾燥暖房涼風機
- ★Wi-Fi無料※ファイバーゲート
- ↑速度等詳細はTEL0120-988-660
- ★浴室テレビ付・メタル調シャワーヘッド
- 部屋干しに最適！ホスクリーン完備
- あると嬉しい！室内リモコン照明付き
- 中型犬1匹・猫2匹迄飼育可(敷金1ヶ月)
- BS・CS110※要別途契約・費用
- 24時間受取可能！宅配BOX
- あると便利！敷地内ゴミ置場
- 海外審査OK・外国籍の方入居可能



24時間安心サポート

設備のトラブルに24時間365日の受付体制

医療健康サービス 24

看護師が24時間365日ご相談に応じます。

※図面と現況が異なる場合、現況優先とさせていただきます。
※退去時清掃費用、更新時更新費用等がございます。

新宿本店 新宿区新宿3-21-4新宿ニュータワービル1階
TEL: 03-6279-2032



みずべや
水商売のお部屋



あずま通り店 新宿区歌舞伎町1-8-3良川ビル2階
TEL: 03-6205-5732

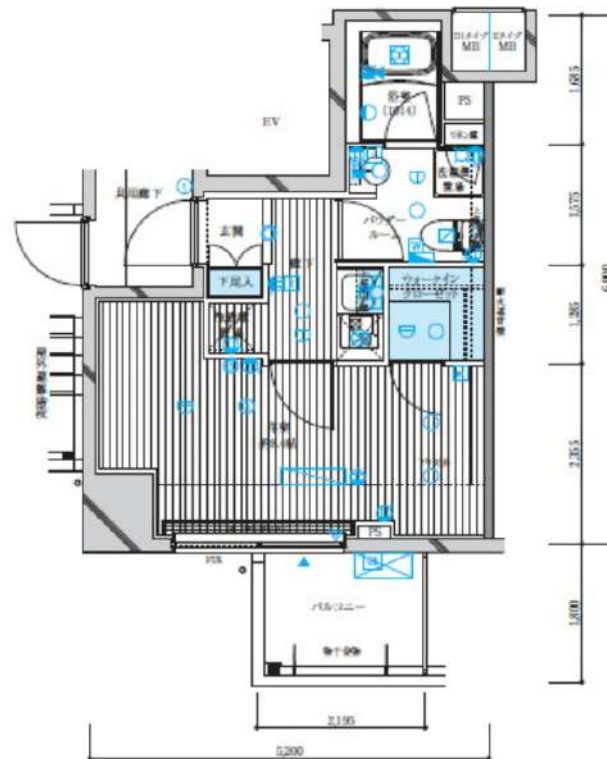
☆錦糸町駅、亀戸駅利用可☆ペット飼育可能

防犯カメラ,耐震構造,耐火構造,外壁タイル張り,分譲タイプ,駅まで平坦,平坦地,南面バルコニー,2F以上,オートロック,モニタ付オートロック,ダブルディンプルキー,角住戸,南西角住戸

【外観】



【間取り図】



※図面と現状が異なる場合は現状優先となります。

賃料	88,000円		
管理費等	20,000円	間取り	1K
敷金	無	礼金	1ヶ月
敷引 償却金	-	保証金	-
建物名	メインステージ亀戸Vミライエ		
物件種別	マンション	号室	0505号室
建物所在地	東京都江東区亀戸2丁目7-13		
交通	東京メトロ半蔵門線 錦糸町 徒歩10分 中央・総武線各停 亀戸 徒歩11分		
間取詳細	洋室(8.4畳)		
構造・規模	鉄筋コンクリート10階建 5階		
専有面積	26.77㎡	向き	南
築年月	2015年6月下旬	契約期間	2年
入居時期	2024年9月6日予定	更新料	1.5ヶ月(新賃料)
損害保険	有 16,000円 24ヶ月		
駐車場			
設備	エレベーター, 24時間ゴミ出し可, 風除室, 敷地内ゴミ置き場, 宅配BOX, システムキッチン, 2口コンロ		
その他費用	[一時金] ハウスクリーニング費用(退去時請求): 49,500円 退去時鍵交換費用(契約時請求): 29,700円 AMLクラブサポート費用(契約時請求): 16,500円 [備考] ①短期解約違約金有(2エアコンクリーニング費用(1台あたり16,500円税込み・退去時請求)		
入居諸条件	ペット可 事務所不可 楽器等の使用不可 性別不問		
保証会社	必須 家賃総額より50%~		
備考	ペット可(敷1) 引越業者当社指定 保証会社必須(セゾン) 退去時要清掃代 解約予告50日前 電力事業者指定有定		

情報更新日 2024年9月2日

No.07970505

RENECAT導入済物件★消臭抗菌効果が半永久持続
更新時、エアコン・水回り清掃無料でサービスします！

Access

都営新宿線
「西大島」駅徒歩6分

東京メトロ半蔵門線
「住吉」駅徒歩12分



- 外観コンクリート打ち出し
- 共用部には防犯カメラ設置(3台)
- カラーTVモニター付オートロックシステム
- ディンプルキー・ダブルロック採用
- 室内を快適に保つエアコン設置(1基)
- デザイン性に優れたフロアタイル仕上げ
- お掃除のしやすい2口IHシステムキッチン
- 雨天・冬は必須!浴室換気乾燥暖房機
- 清潔な暖房便座付温水シャワートイレ
- 独立洗面台(鏡裏収納付)

- 照明を自由に演出できるライティングレール
- 天井にアイボルトを設置
- 収納力の高いシューズボックス
- ↓Wi-Fiインターネット使い放題↓
- 速度等詳細はTEL0120-922-804
- BS・CS対応※別途費用
- 敷地内ゴミ置き場
- 自転車置場初回登録料:5,500円※先着
- ペット飼育可(別途敷金1ヵ月)
- ↑小型犬もしくは猫1匹まで↑

0101 号室 専有面積 25.15㎡

間取 1DK

賃料 **90,000** 円/月

共益費 10,000 円/月

物件概要

所在地 / 東京都江東区大島1丁目20-8
構造・規模 / 鉄筋コンクリート造 5階建
総戸数 / 14 戸
築年月 / 2020年06月30日
入居日 / 2024年11月17日

契約条件

保証金1ヶ月 (契約時償却)

A保証システム利用料(家賃総額の50%~)
↑エボス保証にて成約となった場合、年次保証料2万円
保証金契約時償却
24Hサポート料22,000円/2年・鍵交換代22,000円
室内抗菌処理代17,600円事務手数料11,000円
当社指定賃貸入居者総合保険加入の事(別途費用)
※賃料口座引落し
普通賃貸借2年契約
※オール電化
※1、3、5階→フローリング調フロアタイル(ホワイト)
※2、4階→フロアタイル(グレー)



24時間安心サポート

設備のトラブルに24時間365日の受付体制

医療健康サービス24

看護師が24時間365日ご相談に応じます。

※図面と現況が異なる場合、現況優先とさせていただきます。
※退去時清掃費用、更新時更新費用等がございます。

新宿本店 新宿区新宿3-21-4新宿ニューターワビル1階
TEL: 03-6279-2032



みずびや
水商売のお部屋



あずま通り店 新宿区歌舞伎町1-8-3良川ビル2階
TEL: 03-6205-5732

貸マンション

住吉駅

メイクスデザイン住吉アジュールコート(メイクスデザインスミヨシアジュールコート) 201

間取り
1K

専有面積
25.60㎡

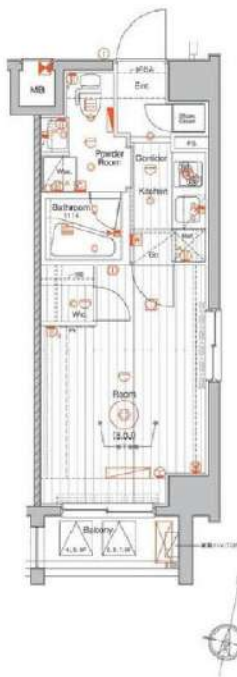
築年月
2014年09月



角部屋・2面採光！
商業施設充実の錦糸町駅が隣

チェックポイント！

主要採光面：南向き社宅可二人入居可、2面採光、デザイナーズ外観タイル張り、常時ゴミ出し可能、分譲タイプ、角部屋、24時間換気システム、閑静な住宅街、B・T別、シャワー・浴室暖房・浴室乾燥機、トイレ・温水洗浄便座・洗面所・洗面台、ガスコンロ付、2口コンロシステムキッチン、収納スペース、全居室収納、ウォークインクローゼット、シューズボックス、人感センサー付照明、ダウンライト、室内洗濯機置場、洗濯機置場、給湯、都市ガス、フローリング、全居室フローリング、冷暖房、エアコン、全居室エアコン、C S、B S端子、C A T V、M Mコンセント、インターネット対応、光ファイバー、ダブルロックドア、オートロック、モニター付インターホン、ディンプルキー防犯。



物件種目	貸マンション
最寄駅	住吉
間取タイプ	1K
賃料条件	賃料 95,000円
	礼金1ヶ月 敷金1ヶ月 保証金なし

物件所在地	東京都江東区扇橋2丁目7-12		
交通	東京メトロ半蔵門線 住吉 徒歩10分		
建物	建物名	メイクスデザイン住吉アジュールコート(メイクスデザインスミヨシアジュールコート) 201	
	構造・規模	RC 9階建/2階部分	
	使用部分積	25.60㎡	
	間取内訳	洋8	
築年月	2014年09月	契約期間	2年
管理費等	なし 共益費10,000円/月		
駐車場			
現況	居住中 2024年10月27日退去予定	入居可能時期	2024年11月上旬予定
設備	B・T別、シャワー・浴室暖房・浴室乾燥機、トイレ・温水洗浄便座・洗面所・洗面台、ガスコンロ付、2口コンロシステムキッチン、収納スペース、全居室収納、ウォークインクローゼット、シューズボックス、人感センサー付照明、ダウンライト、室内洗濯機置場、洗濯機置場、給湯、都市ガス、フローリング...		
保険等	費 2,200円		
備考	火災保険は任意で24時間駆け付け、増設サービス等が付帯した新築種への安心サービス「B R 1 プライムサービス」への加入が必須となります。(月額2,200円) お申込は「イタジジ B B」よりお手続きください。更新手数料：新賃料0.5ヶ月 弊社では先契約のみ受付可能となっております。 ①賃貸保証②ジャックス③エポスカード④エコポイントインシチュア(W A R L U S 保証)：初回合計家賃10.0%、2%/月、敷金追加1ヶ月※年間の更新料無し※外住の方は利用可能です。※海外居住も可能な保証は株式会社W A L U S が貸主となる保証制度となります。⑤ルームシェアインシチュア※にしているインシチュア※⑥は信販系でない保証会社となります。詳細はA T B をご確認ください。 B R 1 プライムサービス：2,200円/月 更新料：新賃料1ヶ月 賃貸保証：加入要(個人) ①株式会社ジャックス[V I C C S - O N E] 初回合計家賃5.0%、1.5%/月、1.0%、5.0円/年※株式会社エポスカード[R O O M I D] 初回合計家賃5.0%、1.5%/月、年間更新料無し※法人契約も可 退会料等：有 38,500円〜 利用駅1：都営新橋線 扇橋1丁目 徒歩1分 駅2：都営大江ノ輪 扇橋5丁目 徒歩1分		

新宿本店 新宿区新宿3-21-4新宿ニューターワビル1階
TEL: 03-6279-2032

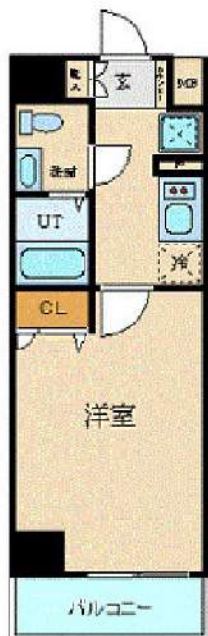


みずべや
水商売のお部屋



あずま通り店 新宿区歌舞伎町1-8-3良川ビル2階
TEL: 03-6205-5732

間取り図



基本情報

住所	東京都江東区辰巳1丁目 4-24	号室	206		
交通	1	有楽町線辰巳駅 徒歩9分	間取り	1K	
	2	りんかい線東雲駅 徒歩22分	広さ	壁芯25.5㎡	
	3	ゆりかもめ豊洲駅 徒歩18分	方角	-	
築年月	2010年12月	構造	RC・11階建	現況	期日指定 2025年2月上旬

賃料等

敷金	0ヶ月	礼金	1ヶ月
賃料	108,000円		
共益費	11,000円		

●SBI日本少額短期保険/20,000円 契約期間2年 ●再契約料/新賃料の1ヵ月

■鍵交換代33,000円 ■退去時クリーンコート代55,000円 ■事務手数料22,000円 ■退去時精算手数料5,500円 (最終請求時) ■指定賃貸保証加入 (総賃料100%) ■賃料等引き落とし料330円/月 ■家具家電撤去費用27,500円 (家具家電無し契約を希望の場合) ■短期解約違約金: 賃料1ヶ月分 (1年未満) ■モバイルwifi (50GB) 付 ■民泊・簡易宿泊による利用及びそれに伴う広告等は一切禁止 ■法人で保証会社加入無しの場合、敷金1ヵ月 ■海外審査相談可 ■全物件先行契約になります。 ■事務所・SOHO利用禁止 ■外国籍の方: GTN加入要 (海外審査OK) 初回保証料: 賃料総額100% 月次手数料2,330円 (税込) ■エクセレントシリーズ

設備

エレベーター / 宅配ボックス / 家具・家電付 / カーテン付 / 冷蔵庫 / 電子レンジ / 洗濯機 / ベッド / テレビ / バストイレ別 / オートロック / 敷金不要 / 外国人可

建物内観



外観画像



SET UP賃貸 (家具・家電付き) 対応

[家具・家電付き基本内容] 条件をご確認ください。

- TV
- ベッド
- カーテン
- 冷蔵庫
- デスク
- その他備品
- レンジ
- チェア

※物件により異なる場合がございます。詳しくはお問合せ下さい。



新宿本店

新宿区新宿3-21-4新宿ニュータワービル1階
TEL: 03-6279-2032



みずや
水商売のお部屋



あずま通り店

新宿区歌舞伎町1-8-3良川ビル2階
TEL: 03-6205-5732