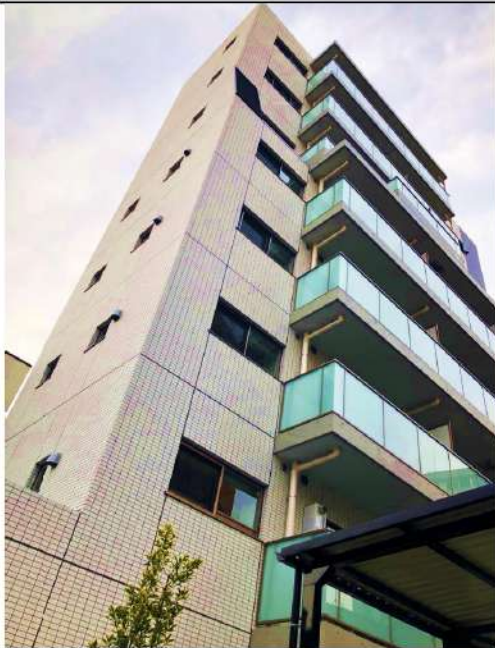


エストゥールス東向島

号室	賃料	管理費	敷金	礼金	保証金
502	85,000円	10,000円	0ヶ月	0ヶ月	1ヶ月
交通	■東武スカイツリーライン 「東向島駅」徒歩3分		■京成押上線 「京成曳舟駅」徒歩10分		■東武スカイツリーライン 「曳舟駅」徒歩12分

駅近徒歩3分 築浅分譲マンション



図面・写真と現状が異なる場合は現状優先と致します。

所在地	〒131-0032 東京都墨田区東向島6-31-6		
構造	鉄筋コンクリート造	地上8階建	
築年数	2018年2月	契約形態	普通契約2年
専有面積	25.92㎡	間取り	1K(8.4帖)
火災保険料	2,000円(税別)/月額		10,000円(税別)
24時間緊急対応料			新賃料1.5ヶ月分 契約2年間
保証会社(必須)	月額保証料: 総賃料の1% (最低1000円) ※にじいるライフ利用時 別途 引落手数料500円(税別)※年更新料無 初回保証料: 総賃料×50%※にじいるライフ利用時 上記は株式会社 にじいるライフ 利用の場合※その他保証会社取扱いあり		
専有部分	<ul style="list-style-type: none"> ・フローリング ・シューズボックス ・シャワートイレ ・室内洗濯機置場 ・独立洗面化粧台 ・洗淨暖房便座 ・カラーモニター付インターホン ・クローゼット ・浴室暖房換気乾燥機 ・エアコン ・システムキッチン(2ロガスコンロ) ・照明器具標準装備 		
共有部分	<ul style="list-style-type: none"> ・オートロック ・宅配ボックス ・集合ポスト ・防犯カメラ ・BS/110° CSアンテナ ・CATV ・ゴミ置き場 ・フレツ光(別途契約・使用料) ・防犯窓付エレベーター ・バイク置場 ・駐車場 ・駐輪場 		
内見時期	10月19日	入居時期	11月上旬
その他	・保証金1ヶ月分は契約時償却 ・ペット飼育可能(敷金1ヶ月分追加・退去時償却)※飼育規則は建物管理に要確認 ・退去時ハウスクリーニング代請求 ・短期解約違約金有り(1年未満の場合賃料1ヶ月分) ・建物管理【㈱エール TEL:03-5315-4793】 ・退去日 10/18付		
必要書類	申込時	身分証明書	
	契約時	住民票(3ヶ月以内) 認印(シャチハタ不可)	

新宿本店 新宿区新宿3-21-4新宿ニュータウンビル1階
TEL: 03-6279-2032



みずべや
水商売のお部屋



あずま通り店 新宿区歌舞伎町1-8-3良川ビル2階
TEL: 03-6205-5732

貸マンション

森下駅

アルテシモノルガ(アルテシモノルガ) 304

間取り
1K

専有面積
27.25㎡

築年月
2019年05月



チェックポイント！

駐輪場有,主要採光面：南向き,事務所使用不可,楽器不可,ペット相談,ルームシェア不可,二人入居可,デザイナーズ,外観タイル張り,角部屋,24時間換気システム,B・T別,シャワー,浴室暖房,浴室乾燥機,トイレ,温水洗浄便座,洗面台,ガスコンロ可,2口コンロ,システムキッチン,収納スペース,クローゼット,ウォークインクローゼット,シューズボックス,室内洗濯機置場,洗濯機置場,給湯,都市ガス,フローリング,全居室フローリング,冷房,暖房,エアコン,C,S,B,S端子,インターネット使用料無料,ダブルロックドア,オートロック,モニタ付オートロック,ディンプルキー,防犯カメラ,バルコニー,エレベーター,宅配BOX



物件種目	貸マンション
最寄駅	森下
間取タイプ	1K
賃貸条件	賃料 103,000円 礼金1ヶ月 敷金なし 保証金なし

物件所在地	東京都墨田区立川1丁目7-6		
交通	都営大江戸線 森下 徒歩4分		
建物	建物名	アルテシモノルガ(アルテシモノルガ) 304	
	構造・規模	RC 7階建/3階部分	
	使用部分積	27.25㎡	
	間取内訳	洋室8.2畳	
築年月	2019年05月	契約期間	2年
管理費等	15,000円/月 共益費なし 雑費なし		
駐車場			
現況	居住中	入居可能時期	2024年11月21日予定
設備	B・T別,シャワー,浴室暖房,浴室乾燥機,トイレ,温水洗浄便座,洗面台,ガスコンロ可,2口コンロ,システムキッチン,収納スペース,クローゼット,ウォークインクローゼット,シューズボックス,室内洗濯機置場,洗濯機置場,給湯,都市ガス,フローリング,全居室フローリング,冷房,暖房,エアコン...		
保険等	要 2年20,000円		
備考	鍵交換費27,500円(税込) 駐輪場の空き確認は左記にご連絡ください。 G&C Community:03-5201-3383 事務手数料:11,000円 24時間緊急駆けつけ対応:22,000円 鍵交換代:27,500円 更新料:新賃料1ヶ月 賃貸保証:加入要《エボス》 初回保証料50%(月額保証料800円)《ジェイリース》初回保証料50%(月額保証料800円)《あんしん保証》初回保証料50%(月額保証料900円)※別途外国籍プランあり 利用駅1:都営大江戸線 両国 徒歩8分 利用駅2:都営新宿線 菊川 徒歩10分		

この図面は物件情報の一部を抜粋して掲載しております。(現況優先)
入居日・引渡日変更や付帯条件、別途料金等が発生する場合がありますのでご確認ください。

at home

infosheet 物件番号 10615931096

新宿本店 新宿区新宿3-21-4新宿ニューワールドビル1階
TEL:03-6279-2032



みずべや
水商売のお部屋



あずま通り店 新宿区歌舞伎町1-8-3良川ビル2階
TEL:03-6205-5732

貸マンション

東向島駅

セジョリ墨田EAST111(セジョリスミダイーストスリー) 804

間取り
1DK

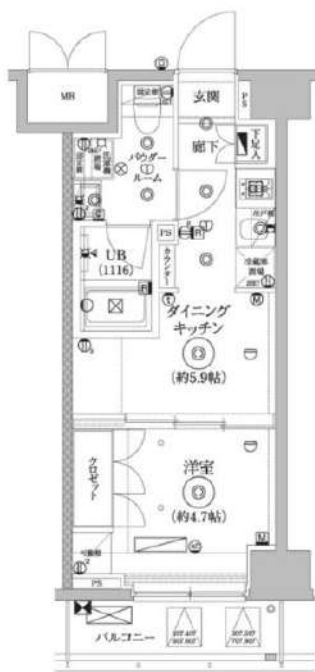
専有面積
26.40㎡

築年月
2023年03月



チェックポイント！

バイク置場有、主要採光面：西向き、事務所使用不可、ペット相談、保証人不要、デザイナーズ、外観タイル張り、B・T別、シャワー、追焚機能、TV付浴室、浴室乾燥機、トイレ、温水洗浄便座、洗面台、2口コンロ、システムキッチン、クローゼット、シューズボックス、室内洗濯機置場、給湯、都市ガス、フローリング、エアコン、C S、B S端子、インターネット使用料無料、モニタ付オートロック、モニタ付インターホン、エレベーター、宅配BOX



物件種目	貸マンション
最寄駅	東向島
間取タイプ	1DK
賃貸条件	賃料 103,500円 礼金なし 敷金なし 保証金なし

物件所在地	東京都墨田区東向島3丁目 9-7		
交通	東武伊勢崎・大師線 東向島 徒歩9分		
建物	建物名	セジョリ墨田EAST111(セジョリスミダイーストスリー) 804	
	構造・規模	RC 9階建/8階部分	
	使用部分積	26.40㎡	
	間取内訳	洋室4.7畳	
築年月	2023年03月	契約期間	2年
管理費等	なし 共益費12,000円/月 雑費なし		
駐車場			
現況	空家	入居可能時期	即時
設備	B・T別、シャワー追焚機能、TV付浴室、浴室乾燥機、トイレ、温水洗浄便座、洗面台、2口コンロ、システムキッチン、クローゼット、シューズボックス、室内洗濯機置場、給湯、都市ガス、フローリング、エアコン、C S、B S端子、インターネット使用料無料、モニタ付オートロック、モニタ付インターホン...		
保険等	要 2年23,000円		
備考	■更新料/新賃料の1.00ヶ月分 ■Jリース・セゾン30%、オリコ50% ■鍵費用/22000円 更新料：新賃料1ヶ月 賃貸保証：利用可 Jリース・セゾン30%、オリコ50% 利用駅1：京成押上線 京成曳舟 徒歩15分		

この図面は物件情報の一部を抜粋して掲載しております。(現況優先)
入居日・引渡日変更や付帯条件、別途料金等が発生する場合がありますのでご確認ください。

at home

infosheet 物件番号 10042636088

新宿本店 新宿区新宿3-21-4新宿ニュータウンビル1階
TEL: 03-6279-2032



みずべや
水商売のお部屋



あずま通り店 新宿区歌舞伎町1-8-3良川ビル2階
TEL: 03-6205-5732

貸マンション

両国駅

プレール・ドゥーク両国Ⅲ 0201

間取り
1K

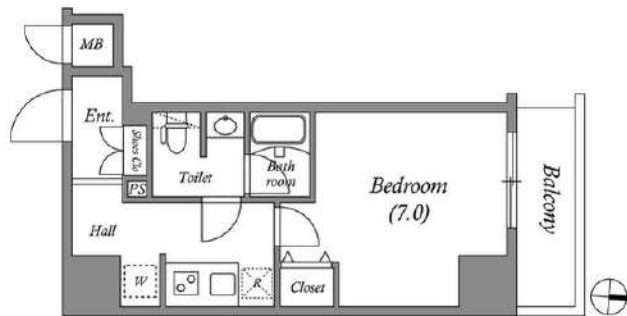
専有面積
25.95㎡

築年月
2023年07月



チェックポイント！

主要採光面：北向き、ペット相談、B・T別、シャワー、浴室暖房、トイレ、温水洗浄便座、洗面所独立、2口コンロ、システムキッチン、クローゼット、シューズボックス、室内洗濯機置場、給湯、都市ガス、フローリング、C S、B S端子、インターネット使用料無料、ダブルロックドア、オートロック、モニター付オートロック、モニター付インターホン、防犯カメラ、バルコニー、エレベーター、宅配BOX



物件種目	貸マンション
最寄駅	両国
間取タイプ	1K
賃貸条件	賃料 105,000円 礼金なし 敷金なし 保証金なし

物件所在地	東京都墨田区緑3丁目13番5号		
交通	都営大江戸線 両国 徒歩8分		
建物	建物名	プレール・ドゥーク両国Ⅲ 0201	
	構造・規模	RC 12階建/2階部分	
	使用部分積	25.95㎡	
	間取内訳	洋7	
築年月	2023年07月	契約期間	2年
管理費等	なし 共益費 10,000円/月 雑費なし		
駐車場	なし		
現況	空家	入居可能時期	即時
設備	B・T別、シャワー、浴室暖房、トイレ、温水洗浄便座、洗面所独立、2口コンロ、システムキッチン、クローゼット、シューズボックス、室内洗濯機置場、給湯、都市ガス、フローリング、C S、B S端子、インターネット使用料無料、ダブルロックドア、オートロック、モニター付オートロック、モニター付インターホ...		
保険等	要 2年18,000円		
備考	※解約予告2ヶ月前(日割可) ■入居時鍵交換代、新築時不要 ■2年更新時、更新料として新家賃1ヶ 退去時RC代：33,000円 カギ費用：27,500円 更新料：新賃料1ヶ月 賃貸保証：加入要 株式会社エボスカード ※大手法人相談可 利用駅1：J R 総武・中央線 両国 徒歩13分 利用駅2：J R 総武本線 錦糸町 徒歩15分		

この図面は物件情報の一部を抜粋して掲載しております。(現況優先)
入居日・引渡日変更や付帯条件、別途料金等が発生する場合がありますのでご確認ください。

at home

infosheet 物件番号 10904853081

新宿本店 新宿区新宿3-21-4新宿ニュータワービル1階
TEL: 03-6279-2032



みずべや
水商売のお部屋



あずま通り店 新宿区歌舞伎町1-8-3良川ビル2階
TEL: 03-6205-5732

貸マンション

押上駅

XEBEC押上(ジーベックオシアゲ) 302

間取り
1K

専有面積
25.84㎡

築年月
2016年10月

アクセス良好！
ペット飼育可★

チェックポイント！

駐輪場有。主要採光面：北向き。住宅可。事務所使用不可。ペット相談：小型犬可。猫可(敷金+1ヶ月(償却))。ルームシェア可。二人入居可。高齢者相談。デザイン：外観タイル張り。常時ゴミ出し可能。分譲タイプ。24時間換気システム。B・T別。シャワー追焚機能。浴室暖房。浴室乾燥機。トイレ。温水洗浄便座。洗面所。洗面台。シャワー付洗面化粧台。洗面所独立。ガスコンロ付。2口コンロ。システムキッチン。収納スペース。クローゼット。シューズボックス。室内洗濯機置場。洗濯機置場。給湯。都市ガス。フローリング。全居室フローリング。冷房。暖房。エアコン。全居室エアコン。CS。B S端子。CATV。インターネット対応。光ファイバー。インターネット使用料無料。ダブ...

□専有面積: 25.84㎡ (約7.81坪)
□バルコニー面積: 3.48㎡ (約1.05坪)



物件種目	貸マンション
最寄駅	押上
間取タイプ	1K
賃料条件	賃料 105,000円
	礼金1ヶ月 敷金なし 保証金なし

物件所在地	東京都墨田区業平1丁目10-7		
交通	都営浅草線 押上 徒歩3分		
建物	建物名	XEBEC押上(ジーベックオシアゲ) 302	
	構造・規模	RC 10階建/3階部分	
	使用部分積	25.84㎡	
	間取内訳	洋 8.2	
築年月	2016年10月	契約期間	2年
管理費等	15,000円/月 共益費なし 雑費なし		
駐車場			
現況	居住中 2024年10月18日退去予定	入居可能時期	2024年11月上旬予定
設備	B・T別。シャワー追焚機能。浴室暖房。浴室乾燥機。トイレ。温水洗浄便座。洗面所。洗面台。シャワー付洗面化粧台。洗面所独立。ガスコンロ付。2口コンロ。システムキッチン。収納スペース。クローゼット。シューズボックス。室内洗濯機置場。洗濯機置場。給湯。都市ガス。フローリング。全居室フローリ...		
保険等	要 2年18,000円		
備考	クリーニング費用：49,500円(税込) (退去時支払い) 解約予告：1ヵ月前 更新事務手数料：0.5ヵ月分(税込) 短期解約違約金有(1年未満)：総賃料1ヵ月分 除菌消臭費用：13,200円 事務手数料：5,500円 24h緊急サポート：1,000円/月 更新料：新賃料1ヶ月 賃貸保証：加入要 保証会社：エポス(保証料・・・賃料の5.0%・総賃料1%/月々) ※エポス非承認の場合：全保連→J R A C 鍵交換代等：有 33,000円〜 クレジット決済：初期費用可 賃料可 条件等(保証会社エポス利用+エポスカードでの決済のみ) 利用駅1：東京メトロ半蔵門線 押上 徒歩4分 利用駅2：東武伊勢崎・大井町線 とうきょうスカイツリー 徒歩5分		

この図面は物件情報の一部を抜粋して掲載しております。(現況優先)
入居日・引渡日変更や付帯条件、別途料金等が発生する場合がありますのでご確認ください。

at home

infosheet 物件番号 69788324054

新宿本店 新宿区新宿3-21-4新宿ニューワールドビル1階
TEL: 03-6279-2032



みずべや
水商売の部屋



あずま通り店 新宿区歌舞伎町1-8-3良川ビル2階
TEL: 03-6205-5732

貸マンション

錦糸町駅

メインステージ錦糸町 601

間取り
1K

専有面積
21.50㎡

築年月
2006年07月

定期借家

チェックポイント！

主要採光面：東向き,事務所使用不可,楽器不可,トイレ,家具付き,家電付,オートロック



物件種目	貸マンション
最寄駅	錦糸町
間取タイプ	1K
賃貸条件	賃料 111,000円 礼金1ヶ月 敷金なし 保証金なし

物件所在地	東京都墨田区太平1丁目2-7		
交通	J R 総武・中央緩行線 錦糸町 徒歩8分		
建物	建物名	メインステージ錦糸町 601	
	構造・規模	RC 8階建/6階部分	
	使用部分積	21.50㎡	
	間取内訳		
築年月	2006年07月	契約期間	2年
管理費等	11,000円/月 共益費なし 雑費なし		
駐車場			
現況	居住中	2024年12月07日退去予定	入居可能時期 2024年12月下旬予定
設備	トイレ,家具付き,家電付,オートロック		
保険等	要 2年20,000円		
備考	<small> ■建交換代33,000円 ■退去時クリーニングコート代55,000円 ■事務手数料22,000円 ■退去時精算手数料5,500円 (撤去給水町) ■指定貸借保証加入 (保証料100%) ■賃料等引き落とし料330円/月 ■家具家電撤去費用27,500円 (家具家電無し契約を希望の場合) ■退去時解約違約金: 賃料1ヶ月分 (1年未満) ■モバイルWiFi (50GB) 付 ■民泊・簡易宿泊による利用及びそれに伴う広告等は一切禁止 ■法人で保証会社加入無しの場合、敷金1ヶ月 ■海外専任保証可能な物件先行予約になります。 ■事務所・50㎡以上利用禁止 ■利用目的の方: G T X 加入費 (海外専用OK) 初貸保証料: 賃料総額10.0% 月次手数料2,330円 (税込) ■エタセレントシリーズ 事務手数料: 22,000円 退去時精算手数料: 5,500円 室内清掃費用: 55,000円 更新料: 新賃料1ヶ月 貸借保証: 加入要 初貸保証料: 総賃料の100% 更新料: 20,000円/年毎 鍵交換代等: 有 33,000円/年 利用期1: 東京メトロ半蔵門線 錦糸町 徒歩8分 利用期2: J R 総武本線 錦糸町 徒歩8分 </small>		

この図面は物件情報の一部を抜粋して掲載しております。(現況優先)
入居日・引渡日変更や付帯条件、別途料金等が発生する場合がありますのでご確認ください。

at home

infosheet 物件番号 10004909075

新宿本店 新宿区新宿3-21-4新宿ニュータウンビル1階
TEL: 03-6279-2032



みずべや
水商売のお部屋



あずま通り店 新宿区歌舞伎町1-8-3良川ビル2階
TEL: 03-6205-5732

貸マンション

森下駅

テラス森下(テラスモリシタ) 603

間取り
1LDK

専有面積
40.41㎡

築年月
2020年03月

チェックポイント！

高齢者相談、外観タイル張り、24時間換気システム、B・T別、シャワー、浴室乾燥機、トイレ、温水洗浄便座、洗面所、洗面所独立、ガスコンロ付、2口コンロ、システムキッチン、シューズボックス、人感センサー付照明、室内洗濯機置場、洗濯機置場、給湯、都市ガス、フローリング、エアコン、C S、B S端子、光ファイバー、インターネット使用料無料、ダブルロックドア、オートロック、モニタ付インターホン、防犯カメラ、火災警報器（報知機）、バルコニー、エレベーター、宅配BOX



物件種目	貸マンション
最寄駅	森下
間取タイプ	1LDK
賃貸条件	賃料 175,000円
	礼金なし 敷金なし 保証金なし

物件所在地	東京都墨田区菊川1丁目9-13		
交通	都営大江戸線 森下 徒歩6分		
建物	建物名	テラス森下(テラスモリシタ) 603	
	構造・規模	RC 12階建/6階部分	
	使用部分積	40.41㎡	
	間取内訳		
築年月	2020年03月	契約期間	2年
管理費等	なし 共益費 15,000円/月 雑費なし		
駐車場			
現況	空家	入居可能時期	即時
設備	B・T別、シャワー浴室乾燥機、トイレ、温水洗浄便座、洗面所、洗面所独立、ガスコンロ付、2口コンロ、システムキッチン、シューズボックス、人感センサー付照明、室内洗濯機置場、洗濯機置場、給湯、都市ガス、フローリング、エアコン、C S、B S端子、光ファイバー、インターネット使用料無料、ダブル...		
保険等	不要		
備考	Goodプレミアムα (24Hサポートのみ) : 12,100円 住宅総合保険(フレックス) : 28,000円 Goodプレミアムα登録料 : 2,200円 鍵交換代等 : 有 22,000円~ 利用駅1 : 都営新宿線 菊川 徒歩4分 利用駅2 : 都営大江戸線 清澄白河 徒歩12分		

この図面は物件情報の一部を抜粋して掲載しております。(現況優先)
入居日・引渡日変更や付帯条件、別途料金等が発生する場合がありますのでご確認ください。

at home

infosheet 物件番号 10656780096

新宿本店 新宿区新宿3-21-4新宿ニューワールドビル1階
TEL : 03-6279-2032



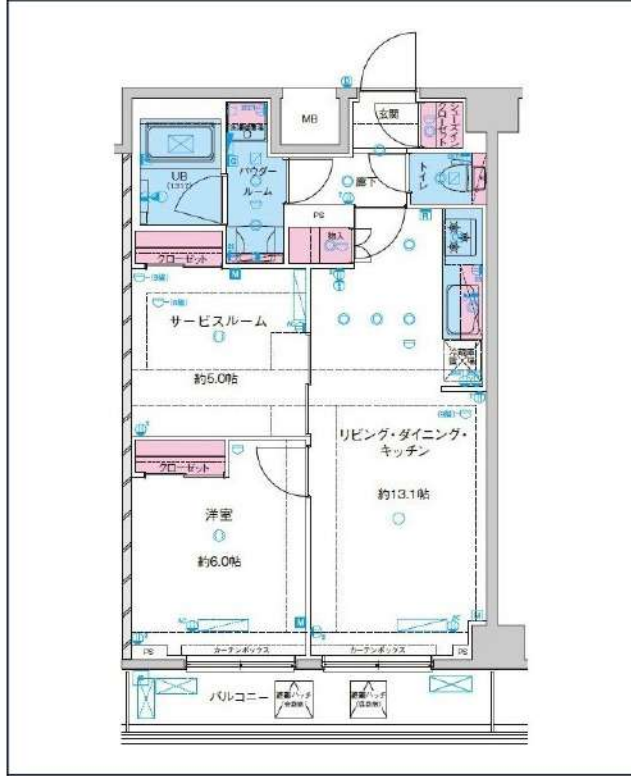
みずべや
水商売のお部屋



あずま通り店 新宿区歌舞伎町1-8-3良川ビル2階
TEL : 03-6205-5732

ジェノヴィア鐘ヶ淵

外国籍・留学生相談 大型犬・猫・多頭飼育相談



東武伊勢崎・大師線「鐘ヶ淵」徒歩3分
東武伊勢崎・大師線「堀切」徒歩14分
東武伊勢崎・大師線「東向島」徒歩15分

号室	賃料		
906	206,000円		
管理費	15,000円		
敷金	なし	礼金	0ヶ月
その他費用	ハウスクリーニング60,500円(退去時)、契約事務手数料11,000円(入居時)		
所在地	〒131-0031 東京都墨田区墨田2丁目9-11		
構造・階建	RC 9階部分 / 9階		
築年月	2023年6月	専有面積	54.28㎡
間取り	1SLDK	開口向き	南東
契約期間	普通借家2年	更新料	1ヶ月(新賃料)
保険	更新事務手数料		
保証会社	ルームバンク(グ) 保証料(初回契約時)40%、保証料(月額)2700円、※月額保証に保険、駆けつけ費用含む ※外国籍の場合、初回保証料100% 年毎10,800円		
退去予定日	2024年11月9日	入居時期	2024年11月下旬
備考	・1年未満の解約は短期解約違約金有⇒賃料、管理費総額1ヶ月分 ・解約予告2ヶ月前 ・水商売の方 保証会社+保証人+契約時ルームクリーニング代必須 ・ペット飼育の場合、敷金1ヶ月増額/解約時償却&初回保証料+20%(敷金解約時償却に原状回復費用は含まれません) ・外国籍学生での申込の場合、契約時に敷金1ヶ月増額+ルームクリーニング代必須 ・鍵交換無 希望の場合は27,500円税込		

※現況と図面に相違がある場合は、現況優先となります。

・BS/CS(要確認) ・インターネット:Wi-Fi無料(要確認) ・駐輪場(無料:要空確認) ・バイク置き場/駐車場(敷金1ヶ月:要空確認) ・退去前の申込は先行契約となります ・民泊不可 ・契約時、緊急連絡先の身分証写し提出必須 ・保険料は保証会社によって変更がございます

新宿本店 新宿区新宿3-21-4新宿ニューターワビル1階
TEL: 03-6279-2032



みずべや
水商売のお部屋



あずま通り店 新宿区歌舞伎町1-8-3良川ビル2階
TEL: 03-6205-5732