

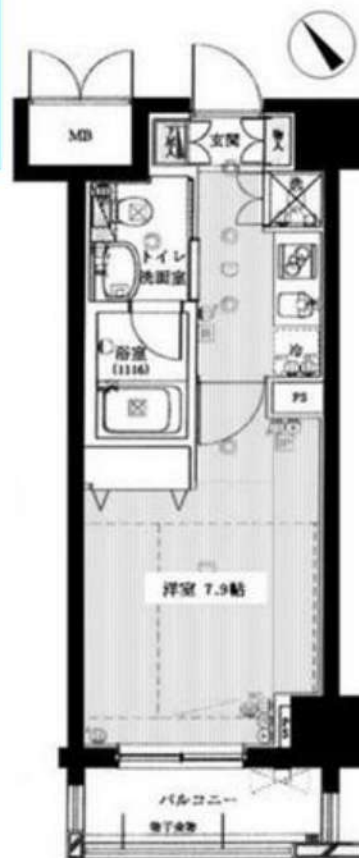
ライジングプレイス浅草参番館

敷金**0**ヶ月、礼金**0**ヶ月

保証金**1**ヶ月 ※契約時全額償却

東京メトロ日比谷線

「三ノ輪」徒歩**9**分



物件名称	ライジングプレイス浅草参番館 908号室				
間取	1K				
実賃条件	賃料	74,000			円/月
	共益費	12,000円/月			
	敷金	無	礼金	無	保証金 1ヶ月
入居時期	入居中・10/21退去	2024年11月下旬入居可能			

物件所在地	東京都台東区千束3-29-1			
交通	東京メトロ日比谷線	三ノ輪	駅徒歩	9分
	つくばエクスプレス	浅草	駅徒歩	12分
建物	構造・規模	鉄筋コンクリート造 地上10階建	所在階	9階
	専有面積	25.1	m ²	方位 間取参照
竣工年月	2007年12月			
契約期間	普通賃貸借 2年(更新可)			
更新料	新賃料1ヶ月分	更新事務手数料	新賃料0.275ヶ月分(税込)	
解約予告	2ヶ月前			
返却条件	有 1年未満の解約時総賃料1ヶ月分相当額			
実賃保証 契約条件	区分	必須 クレディセゾン、ルームバンクインシュア、他		
	条件	初回保証料:家賃総額の50%、年間保証料:10,000円 ※審査状況により内容変更となる場合有		
保険	貸主指定保険に加入	2年	20,000円	
搬入搬出費用	25,300円(税込)			
その他 初期費用	契約事務手数料:5,500円(税込)			
	24時間緊急サポート料:2年 16,500円(税込)※必須			
退去時費用 (退去時精算)	ルームクリーニング費用:46,200円(税込)※㎡により金額変更となる場合有 設備標準清掃料:1台につき11,000円(税込)			
備考	管理:巡回 SOHO不可 事務所不可 楽器不可			

※図面と現況が異なる場合、現況優先といたします。

駐車場	有り ※空き要確認	設備	オートロック、TVモニター付きインターホン、メールボックス、宅配ボックス、防犯カメラ、エレベーター、クローゼット、エアコン、敷地内ゴミ置き場、浴室乾燥機、シューズボックス、フローリング、システムキッチン、2口ガスコンロ、独立洗面台、シャワートイレ、室内洗濯機置場
バイク置場	有り ※空き要確認		
駐輪場	有り ※空き要確認		
共有部管理会社	(株)レーベンコミュニティ TEL03-6880-1990	利用の制限など	-

※上記共有設備は空き状況が変わることがあります。最新の空き状況等は共有部管理会社へお問合せください。

新宿本店 新宿区新宿3-21-4新宿ニューターワビル1階
TEL: 03-6279-2032

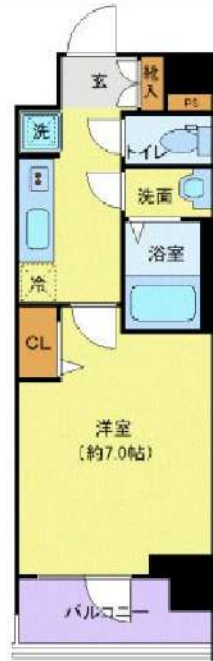


みずべや
水商売のお部屋



あずま通り店 新宿区歌舞伎町1-8-3良川ビル2階
TEL: 03-6205-5732

間取り図



基本情報

住所	東京都台東区浅草4丁目 31-12	号室	503
交通	1 つくばエクスプレス浅草駅 徒歩7分	間取り	1K
	2 日比谷線入谷駅 徒歩13分	広さ	壁芯25.44㎡
	3 銀座線浅草駅 徒歩13分	方角	東
築年月	2022年6月	構造	RC・10階建
現況	期日指定 2024年11月中旬		

賃料等

敷金	0ヶ月	礼金	1ヶ月
賃料	123,000円		
共益費	11,000円		

●SBI日本少額短期保険/20,000円 契約期間2年 ●再契約料/新賃料の1ヵ月

■鍵交換代33,000円 ■退去時クリーンコート代55,000円 ■事務手数料22,000円 ■退去時精算手数料5,500円 (最終請求時) ■指定賃貸保証加入 (総賃料100%) ■賃料等引き落とし料330円/月 ■家具家電撤去費用38,500円 (家具家電無し契約を希望の場合) ■短期解約違約金: 賃料1ヶ月分 (1年未満) ■モバイルwifi (50GB) 付 ■民泊・簡易宿泊による利用及びそれに伴う広告等は一切禁止 ■法人で保証会社加入無しの場合、敷金1ヵ月 ■海外審査相談可 ■全物件先行契約になります。 ■事務所・SOHO利用禁止 ■外国籍の方: GTN加入要 (海外審査OK) 初回保証料: 賃料総額100% 月次手数料2,330円 (税込) ■プレミアムシリーズ

設備

エレベーター / 宅配ボックス / フローリング / 家具・家電付 / エアコン / 人感照明センサー / ネット使用料不要 / TVインターホン / システムキッチン / 給湯 / バストイレ別 / 脱衣所 / 浴室乾燥機 / 温水洗浄便座 / 洗面所独立 / 暖房便座 / クロゼット / オートロック / 敷金不要 / 外国人可

建物内観



外観画像



SET UP賃貸 (家具・家電付き) 対応

[家具・家電付き基本内容] 条件をご確認ください。

- TV
- 冷蔵庫
- レンジ
- ベッド
- デスク
- チェア
- カーテン
- その他備品

※物件により異なる場合がございます。詳しくはお問合せ下さい。



新宿本店 新宿区新宿3-21-4新宿ニュータワービル1階
TEL: 03-6279-2032



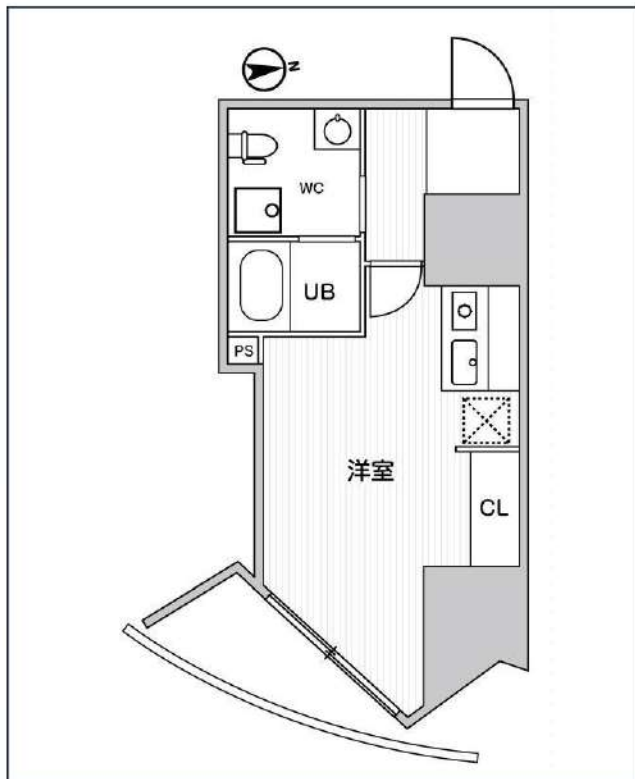
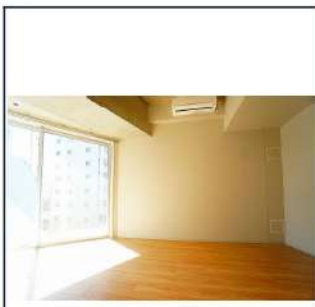
みずべば
水商売のお部屋



あずま通り店 新宿区歌舞伎町1-8-3良川ビル2階
TEL: 03-6205-5732

weave place UENO SOUTH

都営大江戸線「新御徒町」徒歩6分
 東京メトロ日比谷線「仲御徒町」徒歩11分
 JR山手線「御徒町」徒歩12分



号室	賃料
503	124,000円

共益費	15,000円		
敷金	なし	礼金	0円
所在地	東京都台東区台東2丁目20-1		
構造・階建	RC 5階部分 / 地上15階、地下1階		
築年月	2023年3月	総戸数	48
間取り	ワンルーム	専有面積	26.67㎡
契約期間	普通借家2年	開口向き	東
保険		連帯保証人	指定しない

保証会社			
その他費用	鍵交換費用 税込、Goodプレミアムα (24Hサポートのみ) 11,000円 税抜 (入居時)、住宅総合保険(フレックス)20,000円 非課税 (入居時)、Goodプレミアムα登録料2,000円/税抜 (入居時)		
入居時期	即入居可	退去予定日	—

備考
 特約等につきましてはGoodリアルエステート仲介会社様専用サイトの部屋詳細をご確認下さい。/フリーレント2ヶ月★注意★2年以下の語学学校生様または海外審査の方は【FR】なし【AD】募集条件よりマイナス1ヵ月となります。

※現況と図面に相違がある場合は 現況優先となります。

新宿本店 新宿区新宿3-21-4新宿ニュータワービル1階
 TEL: 03-6279-2032



みずべや
 水商売のお部屋



あずま通り店 新宿区歌舞伎町1-8-3良川ビル2階
 TEL: 03-6205-5732

プレサダンヒルズ三ノ輪 304

物件種別	間取り	賃料	管理費等
マンション	1LDK	145,000円	15,000円

【必須】ベルプラス[家財保険/設備トラブル24時間駆け付け/騒音・近隣トラブルサポート] 【月額:2200円(税込)】

【建物管理会社:株式会社ライフポート西洋 TEL:03-6674-2694】 ペット種類・インターネット・BS・CS・駐車場・バイク置き場・駐輪場など共有部
分に関しては建物管理会社にご確認下さい ※ペット可の場合は敷金増(償却)となります。


外観



その他



間取り図



敷金/保証金	0円	礼金/権利金	145,000円
敷引/償却金		更新料	1.5ヶ月(新賃料)
更新事務手数料	0円		
その他費用	[一時金] 鍵交換費(必須): 33,000円, 室内抗菌代(必須): 13,000円 [月次費用] ベルプラス(必須): 2,200円		
物件所在地	東京都台東区竜泉3丁目16-3		
交通	東京メトロ日比谷線 三ノ輪駅 徒歩7分 東京メトロ日比谷線 入谷駅 徒歩13分 つくばエクスプレス 浅草[つくばEXP]駅 徒歩6分		
間取り詳細	LD 8.80畳, 洋室 5.20畳		
構造	鉄筋コンクリート 3階 / 10階建		
面積	42.98㎡	向き	南
築年月	2017年1月	契約期間	普通借家契約 2年
退去日		入居時期	相談
駐車場	駐輪場		
設備	24時間換気システム, 2F以上, 2口コンロ, TVインターホン, インターホン, エアコン, オートロック, ガスコンロ, ガスコンロ設置済, クローゼット, システムキッチン, シャワー, シューズボックス, バストイレ別, モニタ付オートロック, 給湯, 当社管理物件, 室内洗濯機置場, 温水洗浄便座, 洗面化粧台, 洗面所独立, 洗面台, 脱衣所, 暖房便座, 浴室乾燥, 浴室暖房, 2面採光, 3口以上コンロ, BS, CS, グリル, ネット使用料不要, 角住戸, 光ファイバー, 追い焚き風呂, エレベーター, 宅配BOX, 敷地内ゴミ置き場, 分譲タイプ, メールボックス		
入居諸条件	ペット相談, ルームシェア相談, 飲食店不可, 外国人相談, 楽器使用不可, 高齢者相談, 子供相談, 事務所不可, 性別不問, 単身可, 二人入居可, 法人可		
損害保険			
保証会社	必須 指定保証会社: 初回契約時: 50% / [リロ: 月1,000円] [URAG: 1万円/年(月330円)] [カーサ: 月1%] [エゴス: 月1.3%] [ジャックス: 月額保証料1%]		
備考	【必ず】図面はいい生活スクエア【必ず】図面はいい生活スクエアより取得ください【必須】ベルプラス[家財保険/設備トラブル24時間駆け付け/騒音・近隣トラブルサポート] 【月額:2200円(税込)】 短期解約違約金: 1年未満は総賃料2ヶ月分, 1年以上1.5年未満は総賃料1.5ヶ月分。ペット飼育可能の場合は敷金増(償却)となります。法人様申込の場合、条件によっては礼金増額になる場合がございます。		

新宿本店 新宿区新宿3-21-4新宿ニュータウンビル1階
TEL: 03-6279-2032



みずべや
水商売のお部屋



あずま通り店 新宿区歌舞伎町1-8-3良川ビル2階
TEL: 03-6205-5732



RENECAT導入済物件★消臭抗菌効果が半永久持続
★家具・家電付賃貸へ変更可★すぐお住まいになれます

1002 号室 専有面積 40.51㎡

間取 1LDK

賃料 199,000 円/月

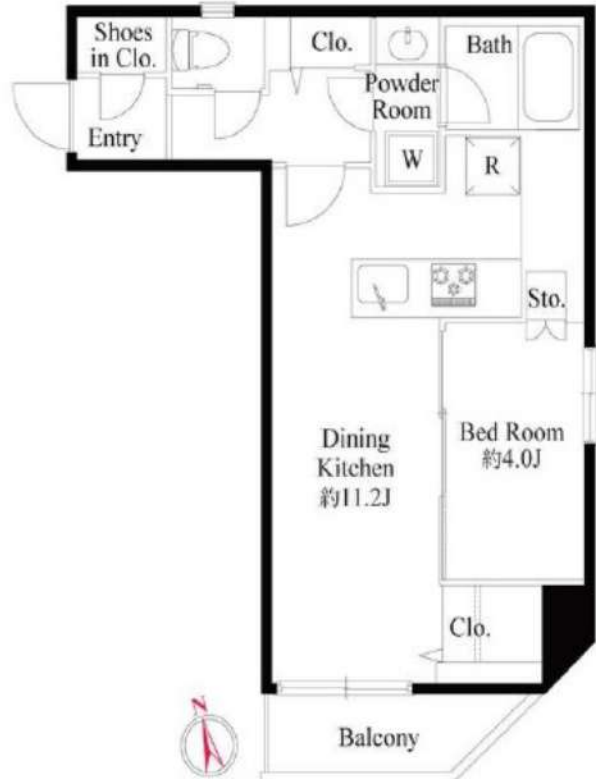
共益費 15,000 円/月

Access

都営大江戸線
「新御徒町」 駅徒歩 5分



JR総武線
「浅草橋」 駅徒歩 10分



物件概要

所在地 / 東京都台東区小島1丁目3-2
構造・規模 / 鉄筋コンクリート造 10階建
総戸数 / 26 戸
築年月 / 2019年08月07日
入居日 / 2024年10月09日

契約条件

敷金0ヶ月・礼金0ヶ月

保証システム利用料:家賃総額の55%(最低金額5.5万円)
24Hサポート料22,000円/1年・鍵交換代22,000円
室内抗菌処理代17,600円事務手数料11,000円
当社指定賃貸入居者総合保険加入の事(別途費用)
※賃料口座引落し(口座振替手数料:月額550円)
普通賃貸借1年契約(更新型)※
※1、2回目の更新時5%の賃料改定あり。更新料は1回のみ。
2回目以降の更新料は無い為、安心して永くお住まいいただけます
※入居者届を建物管理に事前提出

- セキュリティー安心防犯カメラ
- 監視カメラ防犯窓付きエレベーター
- カラーTVモニター付オートロック
- お手入れしやすい床フローリング仕様
- 快適なエアコン2基標準装備
- 食器洗浄乾燥機付3口システムガスキッチン
- ★お湯張り追い焚き機能付きバス
- パウダールーム独立洗面台
- ★雨天や冬は必須浴室換気乾燥暖房機
- 清潔な温水シャワートイレ
- 収納力便利な大型クローゼット
- ★ネット使い放題(ギガプライズ)
- ↑速度等詳細はTel.0120-922-804
- 24時間利用可能な敷地内ゴミ置場
- BS/CS110°(別途費用)
- 24時間利用可能宅配ボックス
- バイク・駐車場(空き状況条件等、要確認)
- 駐輪場無料(各住戸1台のみ)No.8
- ペット可小型1匹敷金1ヶ月追加
- 2人入居・外国籍可・海外審査も可能



24時間安心サポート

設備のトラブルに24時間365日の受付体制

医療健康サービス24

看護師が24時間365日相談可※通院条件有

※図面と現況が異なる場合、現況優先とさせていただきます。
※源泉徴収票発行 車庫新築新築費用が異なります

新宿本店 新宿区新宿3-21-4新宿ニューターワビル1階
TEL: 03-6279-2032



みずべや
水商売のお部屋



あずま通り店 新宿区歌舞伎町1-8-3良川ビル2階
TEL: 03-6205-5732

高級分譲仕様、床暖房完備、高級大型システムキッチン
フレッシュキャンペーン50,000円×3ヶ月減額!

Access

東京メトロ丸ノ内線

「後楽園」駅徒歩 8分

東京メトロ南北線

「後楽園」駅徒歩 8分



- アルロック24時間セキュリティマンション
- モニター付非接触キータイプオートロック
- 共用部防犯カメラ(6台)
- 防犯カメラ付きエレベーター
- 防犯性の高いダブルロック・ディンプルキー
- タイル張りの美しい外観
- 夜間の帰宅でも安心な人感センサーライト
- エアコン標準装備(4基)
- 床フローリング(床暖房付き)
- 便利! お湯張り・追い焚き機能付きバス

- インターネット使い放題(UCOM光)
- ↑速度等詳細はTEL0120-359-841
- カウンターキッチン3口ガスコンログリル付
- シャンプードレッサー独立洗面台
- 暖房便座付き温水シャワートイレ
- 雨天・冬は必須! 浴室換気乾燥暖房機
- 24時間利用可能ゴミ置き場
- 24時間受取可能! 宅配BOX
- ペット可: 小型犬・猫1匹迄敷金2ヶ月預かり
- バイク置き場(5,500円/月)※要確認

0501 号室 専有面積 70.35㎡

間取 2SLDK

賃料 360,000 円/月

共益費 20,000 円/月

物件概要

所在地/ 東京都文京区小石川3丁目16-17
構造・規模/ 鉄筋コンクリート造 6階建 地下1階
総戸数/ 15 戸
築年月/ 2024年09月30日
入居日/ 2024年10月07日

契約条件

敷金0ヶ月・礼金0ヶ月

M保証システム利用料(家賃総額の50%~)
↑エボス保証にて成約となった場合、年次保証料2万円
24Hサポート料22,000円/1年
室内抗菌処理代17,600円事務手数料11,000円
当社指定賃貸入居者総合保険加入の事(別途費用)
普通賃貸借1年契約(更新型)※
※1、2回目の更新時5%の賃料改定あり。更新料は1回のみ。
2回目以降の更新料は無い為、安心して永くお住まいいただけます
■地平面より下がる住居が一部ございます。
□地下駐輪場:登録料5,500円(税込)
※当社指定引越し業者有
※キャンペーンは9月末日迄の成約となります。

24時間安心サポート

設備のトラブルに24時間365日の受付体制

医療健康サービス 24

看護師が24時間365日相談可※適応条件有

※図面と現況が異なる場合、現況優先とさせていただきます。
※退去時清掃費用、更新時更新費用等がございます。

新宿本店 新宿区新宿3-21-4新宿ニュータワービル1階
TEL: 03-6279-2032



みずのべや
水商売のお部屋



あずま通り店 新宿区歌舞伎町1-8-3良川ビル2階
TEL: 03-6205-5732