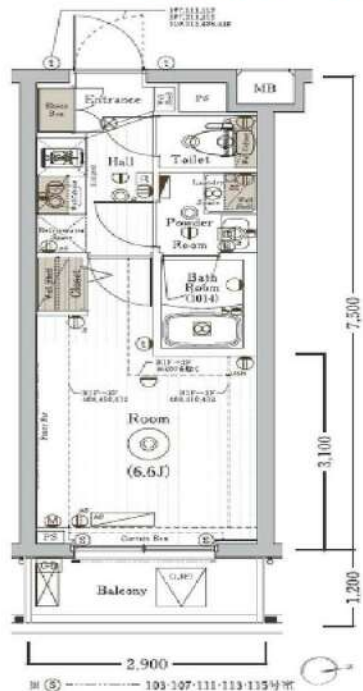


賃貸分譲マンション：MAXIV百合ヶ丘 111号室

☆敷金0・礼金2・保証金0☆インターネット使用料無料



高級感のある内廊下

※写真は別部屋のものです。
※図面と現況が異なる場合は現況を優先させていただきます。

利用の制限	事務所・SOHO相談不可/店舗不可/法人転賃・社宅代行相談可/法人契約相談可(法人契約の場合、敷金1ヶ月積み増し、その他社宅規定相談可)/ペット飼育可(小型犬・猫どちらか1匹まで、敷金1ヶ月積み増し・償却1ヶ月)/楽器使用不可/民泊不可/2人入居可/外国籍相談可/海外審査相談可		
駐車場	敷地内有 ※空きは共用部分管理会社へご確認ください	専有部設備	2Dガスコンロ/フローリング/バス・トイレ別/浴室乾燥機/独立洗面台/温水洗浄便座/エアコン1台/室内洗濯機置場/TVモニター付インターホン/クローゼット
バイク置場	敷地内有 ※空きは共用部分管理会社へご確認ください	共用部設備	EV/オートロック/宅配ボックス/防犯カメラ/敷地内ゴミ置き場
駐輪場	敷地内有 ※空きは共用部分管理会社へご確認ください	回線設備	地上デジタル/インターネット詳細は左記へお問い合わせください(ジェイコムイースト TEL: 0120-999-000)
共用部分管理会社	株式会社ワークス合人社 連絡先:042-732-2210	公共設備	電気:東京電力 水道:公営 ガス:都市ガス 排水:公共下水

アクセス	小田急線[百合ヶ丘駅]徒歩5分
《賃料》	
60,000円	
◆ 管理費 :	15,000円
《その他費用》	
◆ 敷金 :	なし(法人契約1ヶ月積み増)
◇ 礼金 :	2ヶ月
◆ 保証金 :	なし
《物件概要》	
◆ 所在地 :	〒215-0003 川崎市麻生区高石4-11-12
◇ 構造 :	鉄筋コンクリート造
◆ 階数 :	地下1階付地上3階建 地下1階部分
◇ 築年数 :	2019年5月
◆ 間取り :	1K (21.75㎡)
◇ 契約期間 :	普通借家 2年間
◆ 更新料 :	新賃料1ヶ月
◇ 更新手数料 :	11,000円(税込)
◆ 退去日 :	7/23退去予定
※鍵設置の関係で内見可否はお問い合わせください	
◇ 入居可能日 :	8月上旬予定
◆ 解約予告 :	2ヶ月前
《保証会社》※利用必須	
◆ 全保連 :	賃料等総額の50%~(1年毎12,000円)
◇ ルームバンクインシュア :	賃料等総額の80%~(月々1,500円)
※別途口座引き落とし手数料330円(税込)	
《備考・その他諸費用(必須)》	
◆ 契約事務手数料:	5,500円(税込)(契約時)
◇ 火災保険+24時間サポート(登録料無料)	ウェルエンテあんしんサポートクワ2月々1,700円※必須
◆ 退去前のお部屋は先行契約	
◇ 短期解約違約金有:	1年半未満賃料の1ヶ月分
◆ 鍵は1本渡し	
◇ 複製する場合1本3,300円(税込)	
◆ インターネット使用料:無料	
《退去時費用(必須)》※契約時は不要	
◆ クリーニング費用:	49,500円(税込)~
◇ 鍵交換費用:	23,100円(税込)
◆ エアコン内部洗浄費用:	16,500円(税込)/1台

新宿本店 新宿区新宿3-21-4新宿ニューパークビル1階
TEL: 03-6279-2032



みずべや
水商売のお部屋



あずま通り店 新宿区歌舞伎町1-8-3良川ビル2階
TEL: 03-6205-5732

貸マンション

東門前駅

ロアール川崎大師

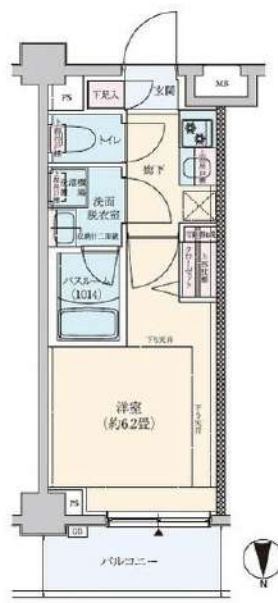
間取り
1K

専有面積
20.52㎡

築年月
2017年06月

チェックポイント！

主要採光面：北向き、ベット相談、ルームシェア可、デザイナーズ、常時ゴミ出し可能、分譲タイプ、24時間換気システム、B・T別、浴室乾燥機、温水洗浄便座、シャワー付洗面化粧台、洗面所独立、ガスコンロ付、2口コンロ、システムキッチン、グリル、クローゼット、シューズボックス、照明器具、人感センサー付照明、室内洗濯機置場、都市ガス、エアコン、光ファイバー、ダブルロックドア、オートロック、モニター付オートロック、防犯カメラ、バルコニー、エレベーター、宅配BOX



物件種目	貸マンション
最寄駅	東門前
間取タイプ	1K
賃料条件	賃料 69,000円
	礼金なし 敷金なし 保証金なし

物件所在地	神奈川県川崎市川崎区中瀬3丁目		
交通	京急大師線 東門前 徒歩8分		
建物	建物名	ロアール川崎大師	
	構造・規模	RC 7階建/6階部分	
	使用部分積	20.52㎡	
	間取内訳	洋室6.2 K2	
築年月	2017年06月	契約期間	2年
管理費等	なし 共益費 10,000円/月 雑費なし		
駐車場	なし		
現況	居住中	入居可能時期	2024年11月10日予定
設備	B・T別、浴室乾燥機、温水洗浄便座、シャワー付洗面化粧台、洗面所独立、ガスコンロ付、2口コンロ、システムキッチン、グリル、クローゼット、シューズボックス、照明器具、人感センサー付照明、室内洗濯機置場、都市ガス、エアコン、光ファイバー、ダブルロックドア、オートロック、モニター付オートロック...		
保険等	要 2年17,000円		
備考	退去時清掃費用55,000円 共設設備、インターネット、共用設備の使用法および料金については建物管理会社へお問い合わせ下さい 鍵交換費用：27,500円 更新料：新賃料1ヶ月 賃貸保証：加入要 日本トラスココーポレーション保証 初回保証料：総賃料の8.0%+月額保証料：総賃料の1% 利用駅1：京急大師線 川崎大師 徒歩10分 利用駅2：京急大師線 大師橋 徒歩14分		

新宿本店 新宿区新宿3-21-4新宿ニューターワビル1階
TEL: 03-6279-2032



みずがや
水商売のお部屋



あずま通り店 新宿区歌舞伎町1-8-3良川ビル2階
TEL: 03-6205-5732

貸マンション

京急川崎駅

エストゥールスプラス川崎 302

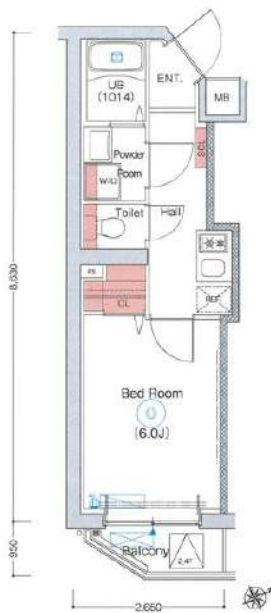
間取り
1K

専有面積
22.17㎡

築年月
2022年03月

1K/22.17㎡

■専有面積/22.17㎡(65.70坪) ■0.01㎡—広さ/1.03㎡(0.31坪) ■M2広さ/2.00㎡



チェックポイント！

デザイナーズ、常時ゴミ出し可能分譲タイプ、B・T別、シャワー、浴室乾燥機、トイレ、温水洗浄便座、洗面所独立、ガスコンロ付、ガスコンロ可、2口コンロ、システムキッチン、収納スペース、クローゼット、シューズボックス、室内洗濯機置場、洗濯機置場、給湯都市ガス、フローリング、全居室フローリング、冷房、暖房、エアコン、C S、B S端子、インターネット対応、インターネット使用料無料、オートロック、モニタ付オートロック、モニタ付インターホン、バルコニー、エレベーター、宅配BOX



物件種目	貸マンション
最寄駅	京急川崎
間取タイプ	1K
賃料条件	賃料 82,000円
	礼金なし 敷金なし 保証金1ヶ月

物件所在地	神奈川県川崎市川崎区宮前町 3-4		
交通	京急大師線 京急川崎 徒歩9分		
建物	建物名	エストゥールスプラス川崎 302	
	構造・規模	RC 5階建/3階部分	
	使用部分積	22.17㎡	
	間取内訳	K 6	
築年月	2022年03月	契約期間	2年
管理費等	10,000円/月		
駐車場			
現況	居住中 2024年12月21日退去予定	入居可能時期	2025年1月中旬予定
設備	B・T別、シャワー、浴室乾燥機、トイレ、温水洗浄便座、洗面所独立、ガスコンロ付、ガスコンロ可、2口コンロ、システムキッチン、収納スペース、クローゼット、シューズボックス、室内洗濯機置場、洗濯機置場、給湯都市ガス、フローリング、全居室フローリング、冷房、暖房、エアコン、C S、B S端子...		
保険等	要		
備考	契約事務手数料(税別):10,000円 24時間緊急対応/火災保険(税別):2,000円/月 更新料:新賃料1.5ヶ月 賃貸保証:加入要 総賃料の50% 利用駅1:京急本線 京急川崎 徒歩9分 利用駅2:JR東海道本線 川崎 徒歩10分		

新宿本店

新宿区新宿3-21-4新宿ニュータワービル1階
TEL:03-6279-2032



みずばや
水商売のお部屋



あずま通り店

新宿区歌舞伎町1-8-3良川ビル2階
TEL:03-6205-5732

貸マンション

鈴木町駅

ジェノヴィア川崎鈴木町スカイガーデン(ジェノヴィアカワサキズキチョウスカイガーデン) 110

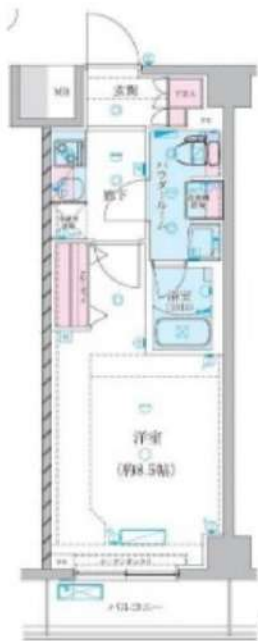
間取り
1K

専有面積
26.66㎡

築年月
2023年06月

チェックポイント！

バイク置場有,駐輪場有,主要採光面：南向き,ペット相談 小型犬可 猫可,保証人不要,二人入居可,高齢者相談,常時ゴミ出し可能,分譲タイプ,24時間換気システム,B・T別,浴室乾燥機,トイレ,温水洗浄便座,洗面所,洗面所独立,ガスコンロ付,2口コンロ,システムキッチン,収納スペース,クローゼット,シューズボックス,室内洗濯機置場,洗濯機置場,都市ガス,フローリング,エアコン,C S,B S端子,光ファイバー,インターネット使用料無料,ダブルロックドア,オートロック,モニター付オートロック,モニター付インターホン,防犯カメラ,バルコニー,エレベーター,宅配BOX



物件種目	貸マンション
最寄駅	鈴木町
間取タイプ	1K
賃料条件	賃料 86,000円
	礼金なし 敷金なし 保証金なし

物件所在地	神奈川県川崎市川崎区伊勢町 17-3		
交通	京急大師線 鈴木町 徒歩5分		
建物	建物名	ジェノヴィア川崎鈴木町スカイガーデン(ジェノヴィアカワサキズキチョウスカイガーデン) 110	
	構造・規模	RC 6階建/1階部分	
	使用部分積	26.66㎡	
	間取内訳	洋室8.5	
築年月	2023年06月	契約期間	2年
管理費等	10,000円/月 共益費なし 雑費なし		
駐車場			
現況	居住中	入居可能時期	2024年12月上旬予定
設備	B・T別,浴室乾燥機,トイレ,温水洗浄便座,洗面所,洗面所独立,ガスコンロ付,2口コンロ,システムキッチン,収納スペース,クローゼット,シューズボックス,室内洗濯機置場,洗濯機置場,都市ガス,フローリング,エアコン,C S,B S端子,光ファイバー,インターネット使用料無料,ダブルロックド...		
保険等	要		
備考	・1年未満の解約は早期解約違約金有→賃料、管理費総額1ヶ月分 ・解約予告2ヶ月前・水商売の方 保証会社・保証人・契約時ルームクリーニング代必須 ・ペット飼育の場合、敷金1ヶ月積み増し/解約時償却と初回保証料+20% ・1年未満の解約は早期解約違約金有→賃料、管理費総額1ヶ月分 ・解約予告2ヶ月前・水商売の方 保証会社・保証人・契約時ルームクリーニング代必須 ・ペット飼育の場合、敷金1ヶ月積み増し/解約時償却と初回保証料+20% 保証金償却：解約時1ヶ月 契約事務手数料：11,000円 退去時ハウスクリーニング：38,500円 更新料：新賃料1ヶ月 賃貸保証：加入要 初回契約時：40%、月額：2,700円、※月額保証に保険、取付け費用含む ※外国籍の場合、初回保証料100% 年毎10,800円 利用駅1：京急大師線川崎大師 徒歩9分 利用駅2：京急大師線 港町 徒歩12分		

新宿本店 新宿区新宿3-21-4新宿ニュータワービル1階
TEL: 03-6279-2032



みずがべや
水商売のお部屋



あずま通り店 新宿区歌舞伎町1-8-3良川ビル2階
TEL: 03-6205-5732

間取り図



基本情報

住所	神奈川県川崎市川崎区砂子2丁目 6-16	号室	604
交通	1 京浜東北線川崎駅 徒歩5分	間取り	1K
	2 東海道本線川崎駅 徒歩5分	広さ	壁芯22.63㎡
	3 京急本線京急川崎駅 徒歩7分	方角	-
築年月	2013年4月	構造	RC・14階建
現況	期日指定 2024年10月中旬		

賃料等

敷金	0ヶ月	礼金	1ヶ月
賃料	87,000円		
共益費	11,000円		

●SBI日本少額短期保険/20,000円 契約期間2年 ●再契約料/新賃料の1ヵ月

■鍵交換代16,500円 ■退去時クリーンコート代55,000円 ■事務手数料22,000円 ■退去時精算手数料5,500円 (最終請求時) ■指定賃貸保証加入 (総賃料100%) ■賃料等引き落とし料330円/月 ■家具家電撤去費用27,500円 (家具家電無し契約を希望の場合) ■短期解約違約金: 賃料1ヶ月分 (1年未満) ■モバイルwifi (50GB) 付 ■民泊・簡易宿泊による利用及びそれに伴う広告等は一切禁止 ■法人で保証会社加入無しの場合、敷金1ヵ月 ■海外審査相談可 ■全物件先行契約になります。 ■事務所・SOHO利用禁止 ■外国籍の方: GTN加入要 (海外審査OK) 初回保証料: 賃料総額100% 月次手数料2,330円 (税込) ■エクセレントシリーズ

設備

家具・家電付 / オートロック / 敷金不要 / 外国人可

建物内観



外観画像



SET UP賃貸 (家具・家電付き) 対応

[家具・家電付き基本内容] 条件をご確認ください。

- TV
- ベッド
- カーテン
- 冷蔵庫
- デスク
- その他備品
- レンジ
- チェア

※物件により異なる場合がございます。詳しくはお問合せ下さい。



新宿本店 新宿区新宿3-21-4新宿ニュータワービル1階
TEL: 03-6279-2032



みずべや
水商売のお部屋



あずま通り店 新宿区歌舞伎町1-8-3良川ビル2階
TEL: 03-6205-5732

貸マンション

川崎駅

アイル川崎ステーションプラザ 202

間取り
1K

専有面積
25.72㎡

築年月
2010年03月



定期借家

チェックポイント！

主要採光面：南西向き、事務所使用不可、楽器不可、分譲タイプ、B・T別、浴室乾燥機、トイレ、温水洗浄便座、洗面所、洗面所独立、ガスコンロ可、2口コンロ、システムキッチン収納スペース、クローゼット、家具付き、家電付、室内洗濯機置場、洗濯機置場、給湯、都市ガス、都市ガス給湯、エアコン、インターネット対応、オートロック、モニタ付オートロック、モニタ付インターホン、エレベーター、宅配BOX



物件種目	貸マンション
最寄駅	川崎
間取タイプ	1K
賃料条件	賃料 95,000円 礼金1ヶ月 敷金なし 保証金なし

物件所在地	神奈川県川崎市川崎区砂子2丁目 8-14		
交通	J R 京浜東北・根岸線 川崎 徒歩5分		
建物	建物名	アイル川崎ステーションプラザ 202	
	構造・規模	RC 14階建/2階部分	
	使用部分積	25.72㎡	
間取内訳			
築年月	2010年03月	契約期間	2年
管理費等	11,000円/月 共益費なし 雑費なし		
駐車場			
現況	居住中 2024年10月18日退去予定	入居可能時期	2024年11月上旬予定
設備	B・T別、浴室乾燥機、トイレ、温水洗浄便座、洗面所、洗面所独立、ガスコンロ可、2口コンロ、システムキッチン収納スペース、クローゼット、家具付き、家電付、室内洗濯機置場、洗濯機置場、給湯、都市ガス、都市ガス給湯、エアコン、インターネット対応、オートロック、モニタ付オートロック、モニタ付...		
保険等	要 2年20,000円		
備考	<ul style="list-style-type: none"> ■鍵交換代33,000円 ■退去時クリーニングコート代55,000円 ■事務手数料22,000円 ■退去時精算手数料5,500円 (最終請求時) ■指定賃貸保証加入 (総賃料100%) ■賃料等引き落とし料330円/月 ■家具家電撤去費用27,500円 (家具家電無し契約を希望の場合) ■短期解約違約金：賃料1ヶ月分 (1年未満) ■セパルWiFi (50GB) 付 ■民泊・簡易宿泊による利用及びそれに伴う広告等は一切禁止 ■法人で保証会社加入無しの場合、敷金1か月 ■海外審査可能 ■全物件先行契約になります。 ■事務所・50H利用禁止 ■外都の方：CTN加入要 (海外審査OK) 初期保証料：賃料総額100% ■月次手数料2,330円 (税込) ■スタンダードシリーズ 事務手数料：22,000円 退去時精算手数料：5,500円 室内清掃費用：55,000円 更新料：新賃料1ヶ月 貸付保証：加入要 初期保証料：総賃料の100% 更新料：20,000円/年 鍵交換代等：有 33,000円～ 利用駅1：J R 南武線川崎 徒歩5分 利用駅2：京急本線 京急川崎 徒歩7分 		

新宿本店

新宿区新宿3-21-4新宿ニューターワビル1階
TEL: 03-6279-2032



みずばや
水商売のお部屋



あずま通り店

新宿区歌舞伎町1-8-3良川ビル2階
TEL: 03-6205-5732