

ハーモニーレジデンス羽田WEST 604

物件種別	間取り	賃料	管理費等
マンション	1K	76,500円	15,000円

セキュリティも室内設備も充実!ペットと暮らせる高級分譲賃貸レジデンス♪

セキュリティも室内設備も充実!ペットと暮らせる高級分譲賃貸レジデンス♪



敷金/保証金	0円	礼金/権利金	76,500円
敷引/償却金	0円	更新料	1.5ヶ月(新賃料)
更新事務手数料			
その他費用			
物件所在地	東京都大田区東糀谷3丁目16-9		
交通	京急空港線 大鳥居駅 徒歩8分 東京モノレール 整備場駅 徒歩20分 京急空港線 穴守稲荷駅 徒歩8分		
間取り詳細			
構造	鉄筋コンクリート 6階 / 10階建		
面積	21.45㎡	向き	東
築年月	2012年10月	契約期間	普通借家契約 2年
退去日		入居時期	2024年11月6日
駐車場	駐輪場 バイク置き場		
設備	浴室乾燥, ガス給湯, バス・トイレ別, CS, シャワー, 2口コンロ, ガスキッチン, 温水洗浄便座, エアコン, 洗面所独立, 室内洗濯機置場, 押入, BS, モニタ付オートロック, 洗面化粧台, クローゼット, フローリング, システムキッチン, トイレ有, ガスコンロ, ユニットバス, ガスコンロ設置済, バス有, シューズボックス, TVインターホン, デザイナーズ, エレベーター, 外壁タイル張り, 宅配BOX		
入居諸条件	ペット可, 事務所不可, 二人入居可		
損害保険	要 22,000円 (2年)		
保証会社	必須 保証会社必須~50%(最低保証料5万円)		
備考	<ul style="list-style-type: none"> ■入居中サポート/21450円 ■抗菌代/17600円 ■事務手数料/11000円 ■保証会社必須~50%(最低保証料5万円) ■保険/22000円 ■鍵費用/22000円 ■契約期間(2年普借) ※違約金有 ☆AZPの賃料+1万円でスーパーゼロプラン適用★0 ■ペット飼育時条件有 		

※図面と異なる場合は現況を優先となります。

新宿本店 新宿区新宿3-21-4新宿ニュータワービル1階
TEL : 03-6279-2032



みずべや
水商売のお部屋



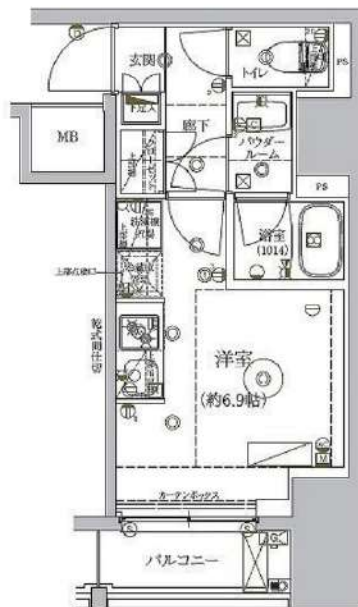
あずま通り店 新宿区歌舞伎町1-8-3良川ビル2階
TEL : 03-6205-5732

FOR RENT 【分譲賃貸マンション】

リルシア 【先行契約となります】



A2タイプ
20.77㎡



RELUXIA 品川西大井

賃料	賃料表を参照下さい		
間取り	1R	物件種別	マンション (居住用)
管理費	15,000円	礼金	賃料表を参照下さい
交通	JR横須賀線「西大井」駅 徒歩 9分 JR京浜東北線「大井町」駅 徒歩 15分		
物件所在地	東京都品川区大井五丁目12-3		
構造・規模	鉄筋コンクリート造 地上階数 12階建		
専有面積	間取参照下さい	向き	賃料表を参照下さい
築年月	2021年7月	入居時期	賃料表を参照下さい
契約期間	2年間(更新可)	原状回復	退去時精算
鍵交換費用	27,500円	損害保険	20,000円
更新料	新賃料1ヶ月分	更新事務手数料	新賃料0.5ヶ月分+税
駐輪場	有 ※詳細、空き確認は下記、建物管理へお問い合わせ下さい。		
駐車場	無		
バイク置場	有 ※詳細、空き確認は下記、建物管理へお問い合わせ下さい。		
ペット飼育	可 犬・猫1匹まで (成長時体長50cm・体重10kg程度まで)		
建物管理会社	フューリアルコミュニティ TEL 03-6435-5998		
保証会社必須	あんしん保証・ジェイリース 賃料等の50%・GTN 賃料等の70% 大手法人契約の場合、保証会社免除相談。但し、敷金1ヶ月加算。		
設備	共同設備:	BSCS110	
	インターネット:	シーファイブ ※インターネット使用料無料	
	CATV:	無	
備考	都市ガス、下水道エアコン給湯バス専用トイレ専用バス・トイレ別、シャワー、温水洗浄便座、BS端子、CS、ガスキッチン、システムキッチン洗面台、室内洗濯機置場、浴室乾燥機、フローリング、エレベータ、モニター付きオートロック宅配ボックス、分譲タイプ外観タイル張り、24時間換気システムクローゼット、シューズボックス、ダブルロック、IoT導入済		
	安心入居サポート 17,600円 引越虫駆除サービス 16,500円		

号室	賃料	敷金	礼金	タイプ	向き	退去日	入居時期
904	85,000円	0	1	A2	南	11/5退去予定	2024年11月下旬

別途管理費 1K・1R: 15,000円

※図面と現況が異なる場合は現況が優先となります。■申し込みの際はイタンジBBにてお願いします。■お部屋は原則として「クリーニング中」以外現況引き渡します。■保証会社必須(あんしん保証など多数)。初回保証料は、賃料等の合計額の50%。年間更新料は10,000円。但し大手法人契約の場合で保証会社利用しない場合は、敷金1ヶ月プラスです。■ペット飼育可の物件で飼育する場合は、申込書にその旨(種類、数)を記載。敷金1ヶ月プラス(退去時償却)。建物管理規約等により制限があります。また、管理規約や飼育細則等の違反により賃貸借契約が解除となる場合があります。■建物全館禁煙です。但し、専有部分においては、退去時に天井クロスを張り替え(借主全額負担)を前項に容認します。■短期解約(1年末満・フリーレントがついての契約の場合は1年9か月未満)違約金賃料等の1ヶ月分■解約予告2ヶ月前。更新料、新賃料の1ヶ月分。更新事務手数料0.5ヶ月分(税別)。■駐輪場、バイク置場、駐輪場については、建物管理会社への空確保を要します。また、お申し込みは原則別途建物管理会社にお申し込み願います。■楽器使用相談物件の場合、建物の管理規約等による制限があります。使用時間、音量について他の居住者様へのご配慮をお願いします。騒音苦情については、契約解除となる場合があります。■退去時にルームクリーニング、エアコンクリーニング等の費用負担があります。■写真やパースはイメージとなります。工事中仕様が異なる場合がございます。

【広告掲載可】

新宿本店 新宿区新宿3-21-4新宿ニュータウンビル1階
TEL: 03-6279-2032



みずべや
水商売のお部屋



あずま通り店 新宿区歌舞伎町1-8-3良川ビル2階
TEL: 03-6205-5732

ハーモニーレジデンス羽田ウエスト#002 309

物件種別	間取り	賃料	管理費等
マンション	1K	92,000円	15,000円

セキュリティも室内設備も充実 ペット可 高級分譲賃貸マンション

セキュリティも室内設備も充実 ペット可 高級分譲賃貸マンション



※図面と異なる場合は現況を優先となります。

敷金/保証金	0円	礼金/権利金	92,000円
敷引/償却金	0円	更新料	1.5ヶ月(新賃料)
更新事務手数料			
その他費用			
物件所在地	東京都大田区西糀谷3丁目5-12		
交通	京急空港線 大鳥居駅 徒歩10分 京急空港線 糀谷駅 徒歩11分 京急本線 京急蒲田駅 徒歩16分		
間取り詳細			
構造	鉄筋コンクリート 3階 / 5階建		
面積	25.50㎡	向き	南
築年月	2017年3月	契約期間	普通借家契約 2年
退去日		入居時期	2024年11月19日
駐車場	駐輪場 バイク置き場		
設備	浴室乾燥, ガス給湯, バストイレ別, CS, シャワー, 2口コンロ, ガスキッチン, 温水洗浄便座, エアコン, 洗面所独立, 室内洗濯機置場, 押入, BS, CATV, モニタ付オートロック, システムキッチン, クローゼット, フローリング, トイレ有, ガスコンロ, ユニットバス, ガスコンロ設置済, バス有, シューズボックス, 洗面化粧台, TVインターホン, デザイナーズ, エレベーター, 外壁タイル張り, 宅配BOX		
入居諸条件	ペット可, 事務所不可, 二人入居可		
損害保険	要 22,000円(2年)		
保証会社	可 保証会社必須~50%(最低保証料5万円)		
備考	■入居中サポート/21450円 ■抗菌代/17600円 ■事務手数料/11000円 ■保証会社必須~50%(最低保証料5万円) ■保険/22000円 ■鍵費用/22000円 ■契約期間(2年普借) ※違約金有 ☆AZPの賃料+1万円ですーぱーぜろプラン適用★0 ■ペット飼育時条件有		

新宿本店

新宿区新宿3-21-4新宿ニューパークビル1階
TEL: 03-6279-2032



みずべや
水商売のお部屋



あずま通り店

新宿区歌舞伎町1-8-3良川ビル2階
TEL: 03-6205-5732

プレミアムキューブ大岡山DEUX 201

物件種別	間取り	賃料	管理費等
マンション	1DK	124,500円	16,000円

★建物内に約1.6平米のトランクルーム完備★【インターネット無料※シーファイブ】東急目黒線・大井町線大岡山駅徒歩6分の好立地

★建物内に約1.6平米のトランクルーム完備★【インターネット無料※シーファイブ】東急目黒線・大井町線大岡山駅徒歩6分の好立地

外観

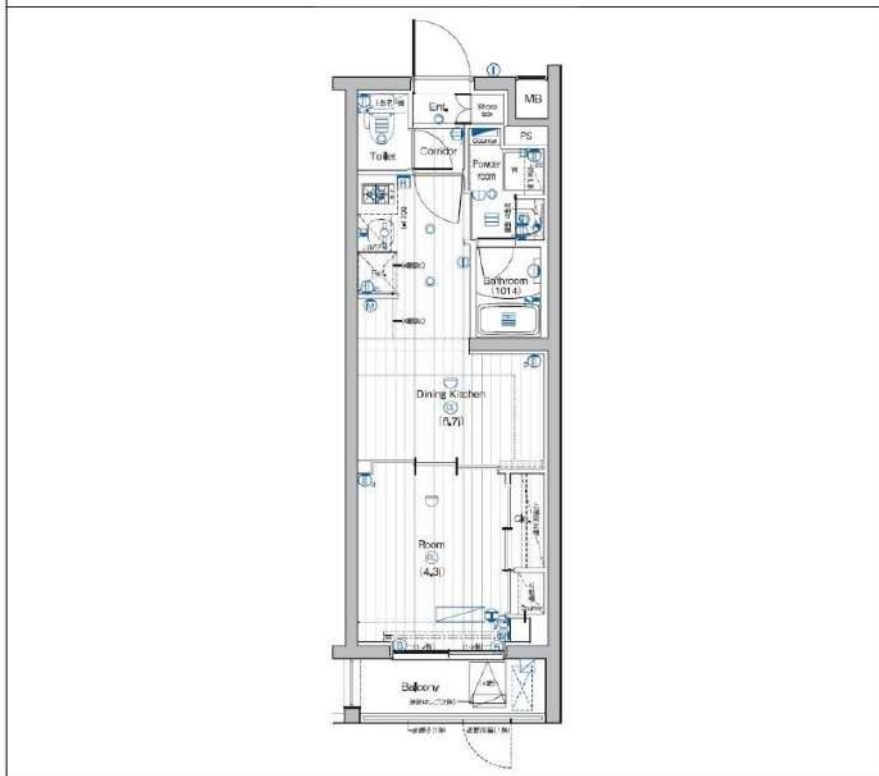


その他



※図面と異なる場合は現況を優先となります。

間取り図



敷金/保証金	0円	礼金/権利金	0円
敷引/償却金	0円	更新料	1ヶ月(新賃料)
更新事務手数料			
その他費用			
物件所在地	東京都大田区北千束1丁目59-11		
交通	東急大井町線 大岡山駅 徒歩6分 東急目黒線 大岡山駅 徒歩6分 東急大井町線 緑が丘駅 徒歩14分		
間取り詳細	洋室 4.30畳		
構造	鉄筋コンクリート 2階 / 4階建		
面積	27.87㎡	向き	西
築年月	2022年6月	契約期間	普通借家契約 1年
退去日		入居時期	2024年9月29日
駐車場	バイク置き場		
設備	24時間換気システム, 浴室乾燥, ガス給湯, バス・トイレ別, CS, シャワー, 2口コンロ, ガスキッチン, 漏水洗浄便座, エアコン, 室内洗濯機置場, 押入, BS, 人感照明センサー, モニタ付オートロック, シューズボックス, ネット使用料不要, クローゼット, フローリング, トランクルーム, トイレ有, ガスコンロ, ユニットバス, バス有, システムキッチン, 洗面化粧台, TVインターホン, デザイナーズ, エレベーター, 外壁タイル張り, 風除室, 宅配BOX		
入居諸条件	ペット可, 事務所不可, 二人入居可		
損害保険	要 15,000円 (1年)		
保証会社	可 保証会社必須/～50%		
備考	■入居中サポート/21450円 ■抗菌代/17600円 ■事務手数料/11000円 ■保証会社必須/～50% ■保険/15000円 ■鍵費用/22000円 ■契約期間(1年普借)※違約金有 ■賃料/更新2回まで賃料5%増額規定あり ■更新料/初回のみ(更新事務手数料別途) ■ペット飼育時条件有 ■特約事項あり		

新宿本店

新宿区新宿3-21-4新宿ニューターワビル1階
TEL: 03-6279-2032



みずべや
水商売のお部屋



あずま通り店

新宿区歌舞伎町1-8-3良川ビル2階
TEL: 03-6205-5732

ルーブル南馬込式番館 501号室

1LDK
140,000円

管理費 10,000円

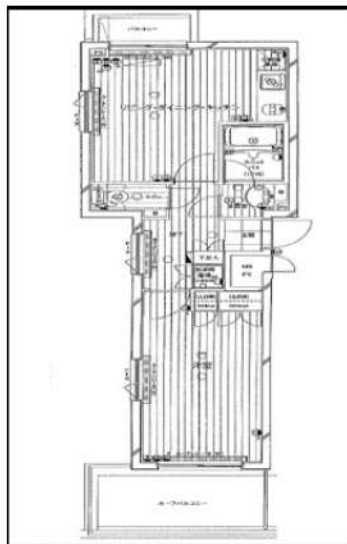
礼金 1ヶ月

敷金 無

都営浅草線「西馬込」徒歩7分

都営浅草線「馬込」徒歩18分

東急池上線「池上」徒歩25分



- オートロック
- モニター付きインターホン
- 宅配BOX
- 浴室乾燥機
- 独立洗面台
- BT別
- システムキッチン
- 都市ガス
- 二人入居可
- 設置済ガスコンロ設置済
- 2F以上
- バルコニー
- 室内洗濯機置場
- エアコン
- EV

所在	東京都大田区南馬込6丁目11-15		
間取詳細			
構造・階建	RC 5階 / 5階建		
専有面積	40.77㎡	物件種別	マンション
築年月	2005年11月	開口向き	
入居時期	相談	更新料	1ヶ月(新賃料)
損保	要 20,000円 2年	連帯保証人	不要
契約期間	普通借家2年		
保証会社	(ミライズインシュア) 保証料(初回契約時)50%、保証料(更新時)12000円、エルズサポート、いえらぶパートナーズ利用可		
駐車場		駐輪場	
入居諸条件	二人入居可、外国人可、カップル向け、新婚向け		
その他費用	鍵交換費用33,000円、ハウスクリーニング88,000円(退去時)、24時間駆け付けサポート1,100円(月額)、契約事務手数料11,000円		
周辺施設	セブンイレブン馬込桜並木通り店まで104m、ファミリーマート大田南馬込六丁目店まで366m、スーパーキタムラまで332m、スーパー文化堂西馬込店まで582		
設備	都市ガス、宅配ボックス、浴室乾燥機、バストイレ別、エレベーター1基、室内洗濯機置き場、エアコン付き、システムキッチン、TVモニター付インターホン、オートロック、洗面所独立、二人入居可、バルコニー、クローゼット		
備考	特約:1年未満解約の場合は短期解約違約金 総賃料1ヶ月分、更新事務手数料:新賃料0.3ヵ月分(税別)、解約予告1ヵ月前・大手法人諸条件相談可能☆10月11日退去予定☆		

新宿本店

新宿区新宿3-21-4新宿ニュータワービル1階
TEL: 03-6279-2032



みずべや
水商売のお部屋



あずま通り店

新宿区歌舞伎町1-8-3良川ビル2階
TEL: 03-6205-5732

アイル品川ウェスト旗の台 302号室

物件概要

- ◆所在地 : 東京都大田区北千束2-10-14
- ◆構造 : 鉄筋コンクリート造 地上8階建
- ◆築年月 : 令和2(2020)年 10月
- ◆専有面積 : 34.24㎡ ◆バルコニー面積: 5.67㎡
- ◆間取り : 2K ◆用途 : 住居専用
- ◆総戸数 : 20戸
- ◆建物管理会社: 南海ビルサービス株式会社(03-3547-4102)
※共用部設備・空き状況は上記へお問合せください

契約条件

- ◆敷金 : 1ヶ月 ◆礼金 : 1ヶ月
- ※大手法人等、保証会社未加入の場合は、敷金2ヶ月・礼金2ヶ月
- ◆更新料 : 新賃料1.5ヶ月分
- ◆更新手数料 : 22,000円
- ◆解約予告 : 2ヶ月前
- ◆入居日 : 相談

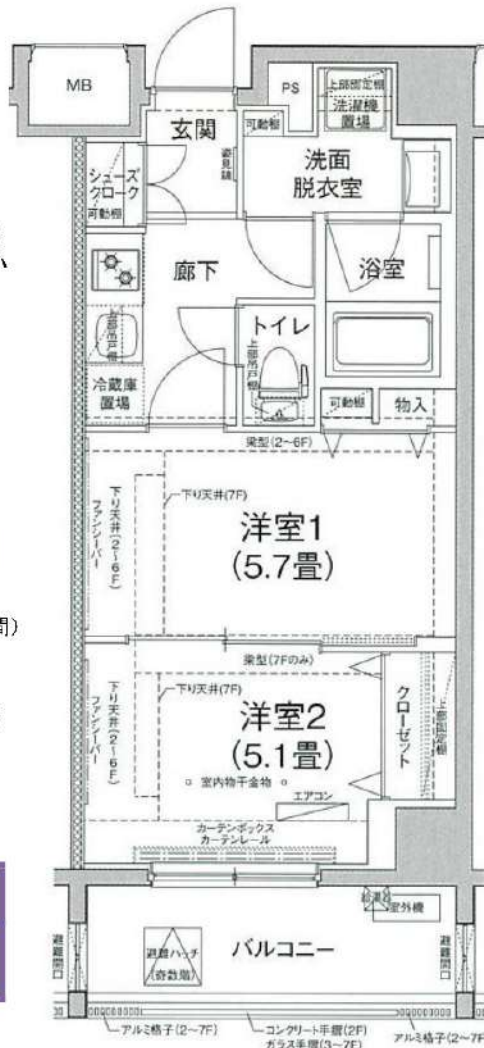
その他条件

- ※事務手数料: 13,200円
- ※当社指定家財保険加入義務有(新規・更新): 16,800円~(2年間)
- ※鍵交換費用: 27,500円
- ※保証会社加入義務有(賃料と共益費総額の50%~)
- 次年度以降保証料10,000円/年(一部、850円/月 プラン有)
- ※24時間安心サポート加入義務有(2年間): 16,500円
- ※言語対応サービス: 1,500円/月(加入対象者: 外国籍入居者)
- ※退去時基本クリーニング費用: 1,650円/㎡
- ※ペットの飼育不可

賃料	共益費
145,000円	15,000円

※ マイソク内表示、全て税込価格

※ 図面と現況が異なる場合は現況を優先と致します。



分譲賃貸マンション

3路線4駅利用可

【設備: 専有部】

- ◆エアコン(1基)
- ◆温水シャワー洗浄機能便座付きトイレ
- ◆浴室換気乾燥機
- ◆追い炊き機能付き
- ◆独立洗面台
- ◆システムキッチン
- ◆室内洗濯機置場
- ◆フローリング
- ◆クローゼット
- ◆姿見鏡
- ◆シューズクロック

【設備: 共用部】

- ◎オートロック
- ◎TVモニター付インターホン
- ◎宅配ロッカー
- ◎エレベーター
- ◎防犯カメラ
- ◎駐輪場
- ◎バイク置場



新宿本店 新宿区新宿3-21-4新宿ニュータウンビル1階
TEL: 03-6279-2032



みずべや
水商売のお部屋



あずま通り店 新宿区歌舞伎町1-8-3良川ビル2階
TEL: 03-6205-5732

ルフレ田園調布南 409号室

東急多摩川線「鶉の木」駅まで 徒歩5分

物件概要

- ◆所在地 : 東京都大田区鶉の木2-44-5
 - ◆構造 : 鉄筋コンクリート造 地上5階建
 - ◆築年月 : 令和3(2021)年 12月
 - ◆専有面積 : 35.47㎡ ◆バルコニー面積 : 5.37㎡
 - ◆間取り : 2DK ◆用途 : 住居専用
 - ◆総戸数 : 44戸
 - ◆建物管理会社 : 南海ビルサービス株式会社(03-3547-4102)
- ※共用部設備・空き状況は上記へお問合せください

契約条件

- ◆敷金 : 1ヶ月 ◆礼金 : 1ヶ月
- ※大手法人等、保証会社未加入の場合は、敷金2ヶ月・礼金2ヶ月
- ◆更新料 : 新賃料1.5ヶ月分
- ◆更新手数料 : 22,000円
- ◆解約予告 : 2ヶ月前
- ◆入居日 : 相談

その他条件

- ※事務手数料: 13,200円
- ※当社指定家財保険加入義務有(新規・更新): 16,800円~(2年間)
- ※鍵交換費用: 27,500円
- ※保証会社加入義務有(賃料と共益費総額の50%~)
- 次年度以降保証料10,000円/年(一部、850円/月 プラン有)
- ※24時間安心サポート加入義務有(2年間): 16,500円
- ※言語対応サービス: 1,500円/月(加入対象者: 外国籍入居者)
- ※退去時基本クリーニング費用: 1,650円/㎡
- ※ペット飼育相談可(小型犬又は猫いずれか1匹)
- 飼育の場合、敷金+1ヶ月(契約時償却)

賃料	共益費
149,000円	15,000円

- ※ マイソク内表示、全て税込価格
- ※ 図面と現況が異なる場合は現況を優先と致します。

分譲賃貸マンション

インターネット無料

ペット飼育相談可能

角部屋

【設備:専有部】

- ◆エアコン(2基)
- ◆温水シャワー洗浄機能便座付きトイレ
- ◆浴室換気乾燥機

- ◆システムキッチン
- ◆室内洗濯機置場
- ◆フローリング
- ◆クローゼット

- ◆姿見鏡
- ◆シューズボックス

【設備:共用部】

- ◎オートロック
- ◎TVモニター付インターホン
- ◎宅配ロッカー
- ◎エレベーター
- ◎防犯カメラ
- ◎駐輪場
- ◎バイク置場



新宿本店 新宿区新宿3-21-4新宿ニュータワービル1階
TEL: 03-6279-2032



みずべや
水商売のお部屋



あずま通り店 新宿区歌舞伎町1-8-3良川ビル2階
TEL: 03-6205-5732