

貸マンション

八広駅

フュージョナル東墨田(フュージョナルヒガシスミダ) 415

間取り
1K

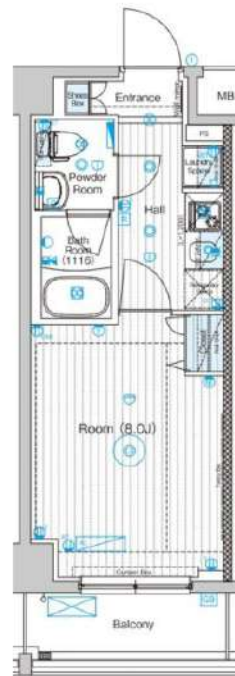
専有面積
25.92㎡

築年月
2021年03月



チェックポイント!

バイク置場有,主要採光面:西向き,事務所使用不可,ペット相談,保証人不要,二人入居可,デザイナーズ,外観タイル張り,B・T別,シャワー,浴室乾燥機,トイレ,温水洗浄便座,洗面台,2口コンロ,システムキッチン,クローゼット,シューズボックス,人感センサー付照明,室内洗濯機置場,給湯,都市ガス,フローリング,エアコン,C.S,B.S端子,CATV,インターネット使用料無料,モニタ付オートロック,モニタ付インターホン,エレベーター,宅配BOX



物件種目	貸マンション
最寄駅	八広
間取タイプ	1K
賃貸条件	賃料 84,500円 礼金なし 敷金なし 保証金なし

物件所在地	東京都墨田区東墨田2丁目 26-5		
交通	京成押上線 八広 徒歩7分		
建物	建物名	フュージョナル東墨田(フュージョナルヒガシスミダ) 415	
	構造・規模	RC 9階建/4階部分	
	使用部分積	25.92㎡	
	間取内訳		
築年月	2021年03月	契約期間	2年
管理費等	なし 共益費 16,000円/月 雑費なし		
駐車場			
現況	居住中	入居可能時期	2024年11月7日
設備	B・T別,シャワー,浴室乾燥機,トイレ,温水洗浄便座,洗面台,2口コンロ,システムキッチン,クローゼット,シューズボックス,人感センサー付照明,室内洗濯機置場,給湯,都市ガス,フローリング,エアコン,C.S,B.S端子,CATV,インターネット使用料無料,モニタ付オートロック,モニタ付インターホン...		
保険等	要 2年23,000円		
備考	★契約金は家賃と保険※仲手別途 ■入居中サポート/1500円/月 ■保険/23000円 賃貸保証:利用可 保証会社必須/〜50% 利用駅1:京成押上線 京成曳舟 徒歩18分 利用駅2:東武伊勢崎・大師線 曳舟 徒歩23分		

この図面は物件情報の一部を抜粋して掲載しております。(現況優先)
入居日・引渡日変更や付帯条件、別途料金等が発生する場合がありますのでご確認ください。

at home

infosheet 物件番号 10607903096

新宿本店 新宿区新宿3-21-4新宿ニュータウンビル1階
TEL: 03-6279-2032



みずべや
水商売のお部屋



あずま通り店 新宿区歌舞伎町1-8-3良川ビル2階
TEL: 03-6205-5732

貸マンション

八広駅

メインステージ東向島 I I 0606

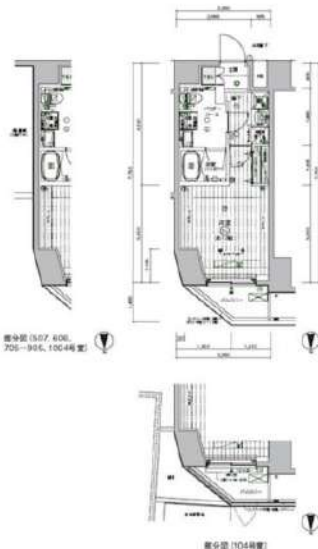
間取り
1K

専有面積
25.78㎡

築年月
2023年09月

チェックポイント！

主要採光面：北向き、事務所使用不可、楽器不可、ペット相談、保証人不要、常時ゴミ出し可能、分譲タイプ、24時間換気システム、B・T別、温水洗浄便座、洗面所独立、ガスコンロ可、2口コンロ、クローゼット、シューズボックス、照明器具、人感センサー付照明、室内洗濯機置場、給湯、都市ガス、フローリング、エアコン、C S、B S端子、MMコンセント、インターネット使用料無料、オートロック、モニタ付インターホン、ディンプルキー、防犯カメラ、24時間セキュリティ、エレベーター、宅配BOX



物件種目	貸マンション
最寄駅	八広
間取タイプ	1K
賃貸条件	賃料 84,500円 礼金なし 敷金なし 保証金なし

物件所在地	東京都墨田区墨田4丁目 48-14		
交通	京成押上線 八広 徒歩9分		
建物	建物名	メインステージ東向島 I I 0606	
	構造・規模	RC 10階建/6階部分	
	使用部分積	25.78㎡	
	間取内訳		
築年月	2023年09月	契約期間	2年
管理費等	15,000円/月 共益費なし 雑費なし		
駐車場			
現況	空家	入居可能時期	即時
設備	B・T別、温水洗浄便座、洗面所独立、ガスコンロ可、2口コンロ、クローゼット、シューズボックス、照明器具、人感センサー付照明、室内洗濯機置場、給湯、都市ガス、フローリング、エアコン、C S、B S端子、MMコンセント、インターネット使用料無料、オートロック、モニタ付インターホン、ディンプルキー...		
保険等	要 2年16,000円		
備考	ペット可(敷1)保証会社必須(セゾン)引越業者指定有電力事業者指定有解約予告50日前 退去時鍵交換代(契約時請求:29,700円 退去時清掃費用(退去時請求:49,500円 A M Lクラブサポート費(契約時請求:16,500円 更新料:新賃料1.5ヶ月 賃貸保証:加入要 賃料総額の5.0%~ 利用駅1:東武伊勢崎・大師線 東向島 徒歩9分 利用駅2:東武伊勢崎・大師線 鐘ヶ淵 徒歩9分		

この図面は物件情報の一部を抜粋して掲載しております。(現況優先)
入居日・引渡日変更や付帯条件、別途料金等が発生する場合がありますのでご確認ください。

at home

infosheet 物件番号 10096657088

新宿本店 新宿区新宿3-21-4新宿ニュータウンビル1階
TEL: 03-6279-2032



みずべや
水商売のお部屋



あずま通り店 新宿区歌舞伎町1-8-3良川ビル2階
TEL: 03-6205-5732

ハーモニーレジデンス両国テラス 403

物件種別	間取り	賃料	管理費等
マンション	1K	96,000円	15,000円

セキュリティも室内設備も充実 ペット可 高級分譲賃貸マンション

セキュリティも室内設備も充実 ペット可 高級分譲賃貸マンション

外観

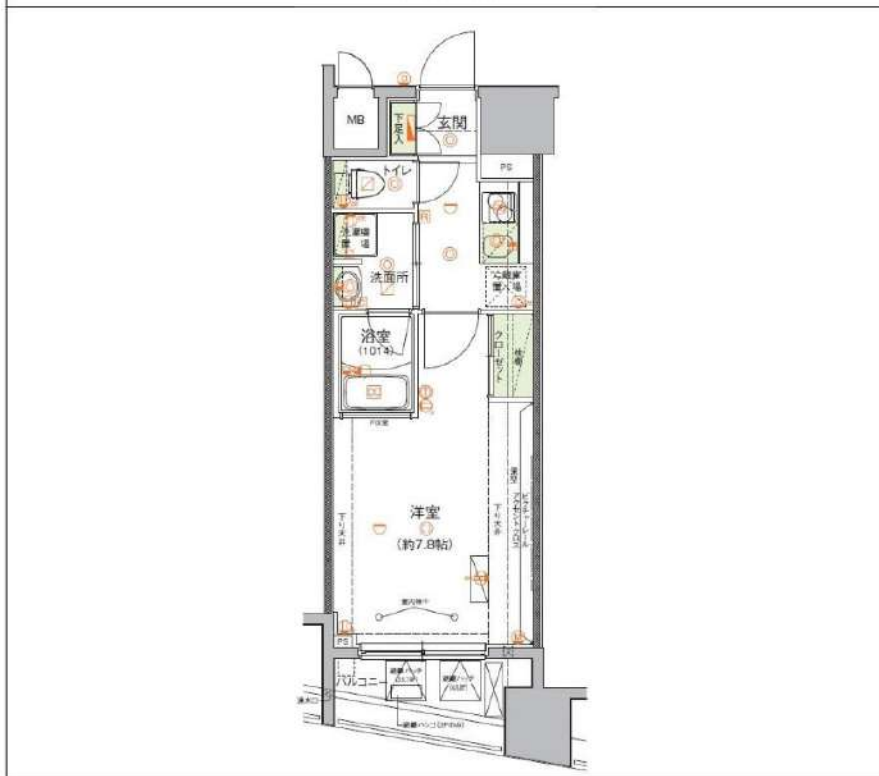


その他



※図面と異なる場合は現況を優先となります。

間取り図



敷金/保証金	0円	礼金/権利金	0円
敷引/償却金	0円	更新料	1.5ヶ月(新賃料)
更新事務手数料			
その他費用			
物件所在地	東京都墨田区両国1丁目13-3		
交通	中央・総武線各停 両国駅 徒歩4分 都営浅草線 東日本橋駅 徒歩9分 都営新宿線 馬喰横山駅 徒歩10分		
間取り詳細			
構造	鉄筋コンクリート 4階 / 13階建		
面積	25.73㎡	向き	東
築年月	2012年9月	契約期間	普通借家契約 2年
退去日		入居時期	2024年10月14日
駐車場	駐輪場 バイク置き場		
設備	浴室乾燥, ガス給湯, バス・トイレ別, CS, シャワー, 2口コンロ, ガスキッチン, 温水洗浄便座, エアコン, 洗面所独立, 室内洗濯機置場, 押入, BS, モニタ付オートロック, システムキッチン, クローゼット, フローリング, トイレ有, ガスコンロ, ユニットバス, ガスコンロ設置済, バス有, シューズボックス, 洗面化粧台, TVインターホン, デザイナーズ, エレベーター, 外壁タイル張り, 宅配BOX		
入居諸条件	ペット可, 事務所不可, 二人入居可		
損害保険	要 23,000円 (2年)		
保証会社	必須 保証会社必須/～50%		
備考	<ul style="list-style-type: none"> ■入居中サポート/21450円 ■抗菌代/17600円 ■事務手数料/11000円 ■保証会社必須/～50% ■保険/23000円 ■鍵費用/22000円 ■契約期間(2年普通借) ※違約金有 ☆AZPの賃料+1万円でスーパーゼロプラン適用 ★0 ■ペット飼育時条件有 		

新宿本店

新宿区新宿3-21-4新宿ニューワークビル1階
TEL: 03-6279-2032



みずべや
水商売のお部屋



あずま通り店

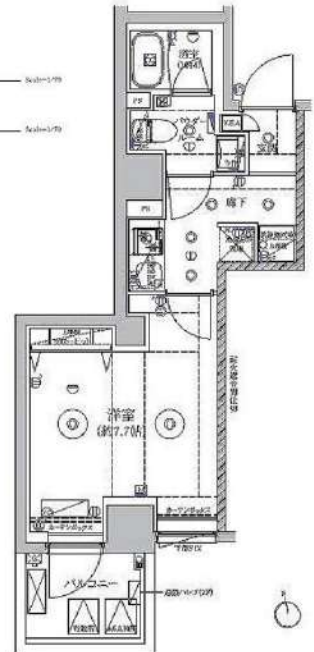
新宿区歌舞伎町1-8-3良川ビル2階
TEL: 03-6205-5732

FOR RENT 【分譲賃貸マンション】

リルシアシティ 【先行契約となります】



A TYPE	1K type	■ 専有面積 / 26.53㎡ (3.02坪) ■ パルコニー直壁 / 3.85㎡ (1.16坪)
		ROOM 26.53㎡ / 301, 141, 491, 301, 401, 141
A' TYPE	1K type	■ 専有面積 / 26.48㎡ (3.01坪) ■ パルコニー直壁 / 3.85㎡ (1.16坪)
		ROOM 26.48㎡ / 701, 401, 1101



RELUXIA CITY 森下

賃料	賃料表を参照下さい		
間取り	1K	物件種別	マンション (居住用)
管理費	15,000円	礼金	賃料表を参照下さい
交通	都営大江戸線「森下」駅 徒歩 5分 都営新宿線「菊川」駅 徒歩 6分		
物件所在地	東京都墨田区菊川一丁目7-5		
構造・規模	鉄筋コンクリート造 地上階数 10階建		
専有面積	間取参照下さい	向き	賃料表を参照下さい
築年月	2022年5月	入居時期	賃料表を参照下さい
契約期間	2年間 (更新可)	原状回復	退去時精算
鍵交換費用	27,500円	損害保険	20,000円
更新料	新賃料1ヶ月分	更新事務手数料	新賃料0.5ヶ月分+税
駐輪場	有 ※詳細、空き確認は下記、建物管理へお問い合わせ下さい。		
バイク置場	有 ※詳細、空き確認は下記、建物管理へお問い合わせ下さい。		
ペット飼育	可 犬・猫 1匹まで (成長時体長 50cm・体重 10kg程度まで)		
建物管理会社	フュディアルコミュニティ TEL 03-6435-5998		
保証会社必須	(あんしん保証・ジェイリース 賃料等の50%・GTN 賃料等の70%) 大手法人契約の場合、保証会社免除相談。但し、敷金1ヶ月加算。		
設備	共聴設備:	BS,CS110	
	インターネット:	シーファイブ ※インターネット使用料無料	
	CATV:	無	
備考	都市ガス・下水道・エアコン・給湯バス専用トイレ専用バス・トイレ別シャワー・温水洗浄便座・BS端子・CS・ガスキッチン・システムキッチン・洗面台・室内洗濯機置場・浴室乾燥機・フローリングエレベータ・モニター付きオートロック・宅配ボックス・分譲タイプ外観タイル張り24時間換気システムクロゼット・シューズボックス・ダブルロック・IoT導入済		
	安心入居サポート	17,600円	
	引越虫駆除サービス	16,500円	

★ペット飼育可★ (規定有り) ★インターネット使用料無料★

★外国籍可・海外審査可★ (18歳以上)

※二人入居不可※

号室	賃料	敷金	礼金	タイプ	向き	退去日	入居時期
1001	102,500円	0	1	A'	南	11/10 退去予定	2024年12月上旬

別途管理費 15,000円

※図面と現況が異なる場合は現況が優先となります。■申し込みの際はイタンジBBにてお願いします。■お即座は原則として「クリーニング中」以外現況引き渡します。■保証会社必須 (あんしん保証など多数)。初回保証料は、賃料等の合計額の50%。年間更新料は10,000円。但し大手法人契約の場合で保証会社利用しない場合は、敷金1ヶ月プラスです。■ペット飼育可の物件で飼育する場合は、申込書にその旨 (種類、数) を記載。敷金1ヶ月プラス (退去時償却)。建物管理規約等により制限があります。また、管理規約や飼育細則等の違反により賃貸借契約が解除となる場合があります。■建物全館禁煙です。但し、専有部分においては、退去時に天井壁クロスを張り替え (借主全額負担) を前棟に容認します。■短期解約 (1年未満・フリーレント) についての契約の場合は1年9か月未満) 違約金賃料等の1ヶ月分■解約予告2ヶ月前。更新料、新賃料の1ヶ月分。更新事務手数料0.5ヶ月分 (税別)。■駐車場、バイク置場、駐輪場については、建物管理会社への空確認を要します。また、お申し込みは原則別途建物管理会社にお申込み願います。■楽器使用相対物件の場合、建物の管理規約等による制限があります。使用時間、音量について他の居住者様へのご配慮をお願いします。騒音苦情については、契約解除となる場合があります。■退去時にルームクリーニング、エアコンクリーニング等の費用負担があります。■写真やパースはイメージとなります。工事中仕様が異なる場合がございます。

新宿本店 新宿区新宿3-21-4新宿ニュータウンビル1階
TEL: 03-6279-2032

みずもや
水商売のお部屋

あずま通り店 新宿区歌舞伎町1-8-3良川ビル2階
TEL: 03-6205-5732

アイル グランデ押上イースト 604号室

東武亀戸線「小村井」駅まで 徒歩5分
京成押上線「京成曳舟」駅まで 徒歩12分

物件概要

- ◆所在地 : 東京都墨田区八広2-53-6
- ◆構造 : 鉄筋コンクリート造 地上10階建
- ◆築年月 : 令和2(2020)年 3月
- ◆専有面積 : 41.31㎡ ◆バルコニー面積: 6.95㎡
- ◆間取り : 1LDK ◆用途 : 住居専用
- ◆総戸数 : 54戸
- ◆建物管理会社: 日神管財株式会社(03-5360-2081)
※共用部設備・空き状況は上記へお問合せください

契約条件

- ◆敷金 : 1ヶ月 ◆礼金 : 1ヶ月
- ※大手法人等、保証会社未加入の場合は、敷金2ヶ月・礼金2ヶ月
- ◆更新料 : 新賃料1.5ヶ月分
- ◆更新手数料 : 22,000円
- ◆解約予告 : 2ヶ月前
- ◆入居日 : 相談

その他条件

- ※事務手数料: 13,200円
- ※当社指定家財保険加入義務有(新規・更新): 16,800円~(2年間)
- ※鍵交換費用: 27,500円
- ※保証会社加入義務有(賃料と共益費総額の50%~)
次年度以降保証料10,000円/年(一部、850円/月 プラン有)
- ※24時間安心サポート加入義務有(2年間): 16,500円
- ※言語対応サービス: 1,500円/月(加入対象者: 外国籍入居者)
- ※退去時基本クリーニング費用: 1,650円/㎡
- ※ペットの飼育不可

賃料	共益費
130,000円	20,000円

- ※ マイソク内表示、全て税込価格
- ※ 図面と現況が異なる場合は現況を優先と致します。

分譲賃貸マンション

2路線2駅利用可

角部屋



【設備: 専有部】

- ◆エアコン(2基)
- ◆温水シャワー洗浄機能便座付きトイレ
- ◆浴室換気乾燥機
- ◆独立洗面台
- ◆システムキッチン
- ◆室内洗濯機置場
- ◆フローリング
- ◆ウォークインクローゼット
- ◆姿見鏡
- ◆シューズボックス

【設備: 共用部】

- ◎オートロック
- ◎TVモニター付インターホン
- ◎宅配ロッカー
- ◎エレベーター
- ◎防犯カメラ
- ◎駐輪場
- ◎バイク置場



新宿本店 新宿区新宿3-21-4新宿ニューターワビル1階
TEL: 03-6279-2032



みずべや
水商売のお部屋



あずま通り店 新宿区歌舞伎町1-8-3良川ビル2階
TEL: 03-6205-5732

メイクスWアート小村井

406号室

賃料

¥140,000-

管理費

¥7,500-

東武亀戸線

小村井駅

徒歩6分

総武線

亀戸駅

徒歩16分

東武伊勢崎線

押上駅

徒歩19分

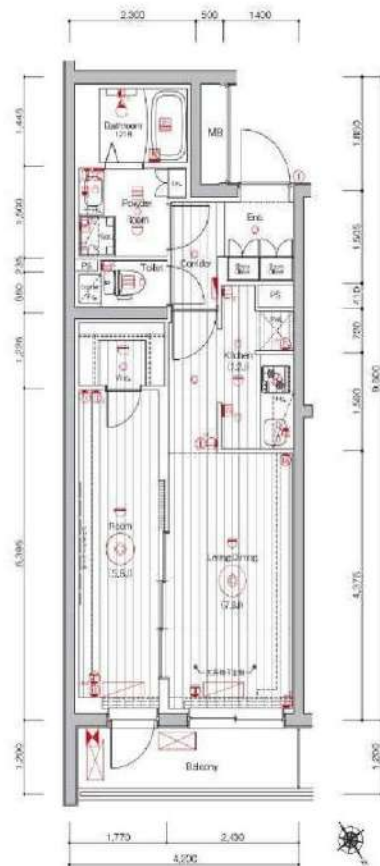
物件概要

- 物件所在地/墨田区文花2-113-3
- 構造/鉄筋コンクリート造 5階建
- 築年数/2024年9月
- 専有面積/41.62㎡
- 現況/竣工前 10月上旬入居予定
- 契約期間/普通賃貸借契約2年
- 敷金/0ヶ月 ■ 礼金/1ヶ月
- 更新料/新賃料1ヶ月
- 保証会社/総賃料50%(初回)
/年次保証料12,000円
/口座振替手数料550円
- クリーニング費用/72,600円(税込)
- 火災保険/20,000円
- 契約事務手数料/11,000円
- 24時間サポート/19,800円

短期解約違約金
1年未満:総賃料2ヶ月
2年未満:総賃料1ヶ月
解約予告2か月前

※ライフライン契約必須

先行契約



※図面と相違がある場合は現況を優先とします

【 ライフインフォメーション 】

- [ショッピング施設] Olympic墨田文花店まで441m
- [ショッピング施設] まいばすけっと小村井駅前店まで463m
- [コンビニ] セブンイレブン墨田文花2丁目明治通り店まで122m
- [コンビニ] ファミリーマート墨田立花二丁目店まで175m

新宿本店

新宿区新宿3-21-4新宿コートワビル1階
TEL: 03-6279-2032



みずべや
水商売のお部屋



あずま通り店

新宿区歌舞伎町1-8-3良川ビル2階
TEL: 03-6205-5732

貸マンション

菊川駅

ALTERNA 菊川II(オルタナキクカワツー) 701

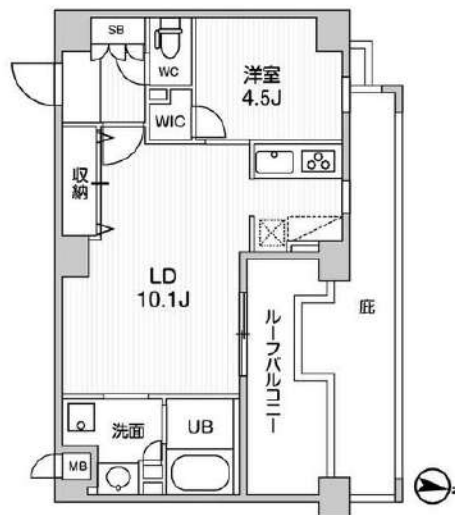
間取り
1LDK

専有面積
42.31㎡

築年月
2022年06月

チェックポイント！

主要採光面：北向き,最上階,24時間換気システム,B・T別,シャワー,追焚機能,浴室乾燥機,トイレ,温水洗浄便座,洗面所,洗面所独立,ガスコンロ付,3口以上コンロ,システムキッチン,グリル,シューズボックス,照明器具,人感センサー付照明,室内洗濯機置場,洗濯機置場,給湯,都市ガス,フローリング,エアコン,C S, B S 端子,光ファイバー,インターネット使用料無料,ダブルロックドア,オートロック,防犯カメラ,火災警報器(報知機),バルコニー,エレベーター,宅配BOX



物件種目	貸マンション
最寄駅	菊川
間取タイプ	1LDK
賃貸条件	賃料 174,000円 礼金なし 敷金なし 保証金なし

物件所在地	東京都墨田区立川4丁目3-7		
交通	都営新宿線 菊川 徒歩5分		
建物	建物名	ALTERNA 菊川II(オルタナキクカワツー) 701	
	構造・規模	RC 7階建/7階部分	
	使用部分積	42.31㎡	
	間取内訳	LDK10.1・洋室4.5	
築年月	2022年06月	契約期間	2年
管理費等	なし 共益費 15,000円/月 雑費なし		
駐車場			
現況	空家	入居可能時期	即時
設備	B・T別,シャワー,追焚機能,浴室乾燥機,トイレ,温水洗浄便座,洗面所,洗面所独立,ガスコンロ付,3口以上コンロ,システムキッチン,グリル,シューズボックス,照明器具,人感センサー付照明,室内洗濯機置場,洗濯機置場,給湯,都市ガス,フローリング,エアコン,C S, B S 端子,光ファイバー,...		
保険等	不要		
備考	Goodプレミアムα(24Hサポートのみ):12,100円 住宅総合保険(フレックス):28,000円 Goodプレミアムα登録料:2,200円 鍵交換代等:有 24,200円~ 利用駅1:JR総武本線 錦糸町 徒歩15分 利用駅2:都営大江戸線 森下 徒歩13分		

この図面は物件情報の一部を抜粋して掲載しております。(現況優先)
入居日・引渡日変更や付帯条件、別途料金等が発生する場合がありますのでご確認ください。

at home

infosheet 物件番号 10635644096

新宿本店 新宿区新宿3-21-4新宿ニュータウンビル1階
TEL:03-6279-2032



みずべや
水商売のお部屋



あずま通り店 新宿区歌舞伎町1-8-3良川ビル2階
TEL:03-6205-5732