

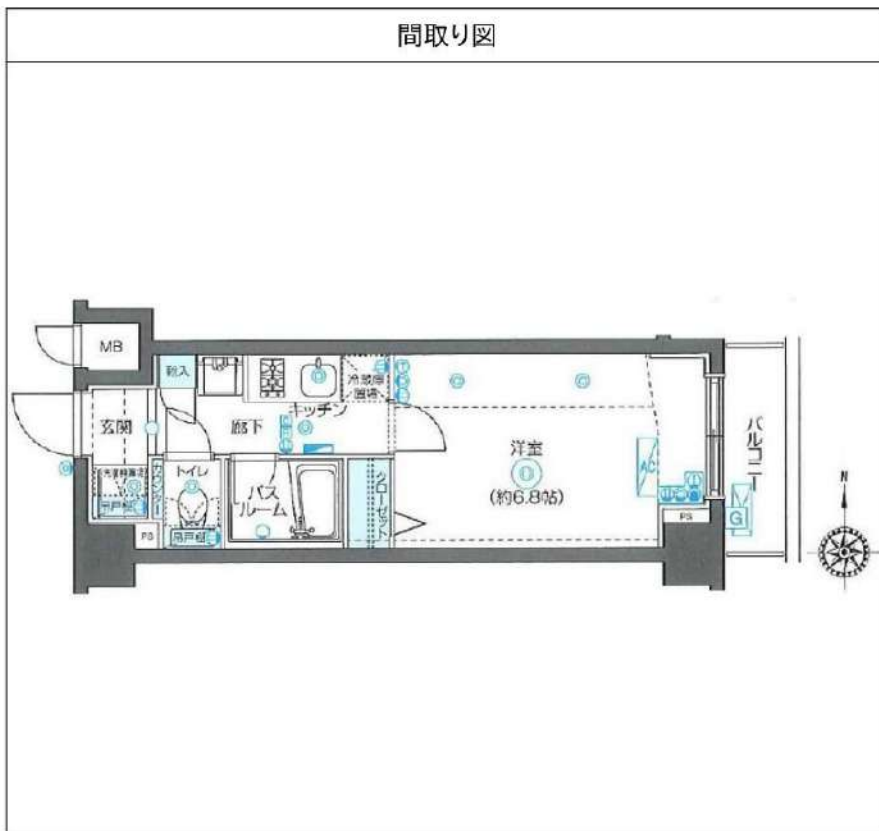
フェニックス上石神井 205

物件種別	間取り	賃料	管理費等
マンション	1K	75,000円	6,000円

敷金/保証金	75,000円	礼金/権利金	75,000円
敷引/償却金		更新料	1ヶ月(新賃料)
更新事務手数料			
その他費用	<small>[-一時金] 鍵交換費用(税込): 27,500円 [月次費用] 家財保険+付帯サービス(税込): 1,735円 (備考) ■契約時: 当月分+翌月分の賃料・管理費をお支払い頂きます ■ペット飼育時: 敷金1ヶ月追加(別途飼育相則参照・要申請書) ■解約時: ルームクリーニング費用及び借主負担分の原状回復費用をお支払い頂きます</small>		
物件所在地	東京都練馬区上石神井1丁目19-11		
交通	西武新宿線 上石神井駅 徒歩4分		
間取り詳細	2階: 洋室 6.80畳		
構造	鉄筋コンクリート 2階 / 8階建		
面積	22.41㎡	向き	東
築年月	2012年2月2日	契約期間	普通借家契約 2年
退去日	2024年10月7日	入居時期	2024年10月下旬
駐車場	要問合せ 駐輪場 バイク置き場		
設備	2口ガス バス・トイレ別 独立洗面台 浴室換気乾燥機 温水洗浄便座 エアコン フローリング		
入居諸条件	ペット可		
損害保険			
保証会社	必須 トーシンライフ、オリコフォレントインシュア、全保連/保証料: 初回=賃料等×50%、月額=賃料等×1%		
備考	■民泊利用不可 ■自転車: 月額500円 バイク: 月額2,000円(契約時2年間一括払い※台数要確認) ■部屋タイプ: C ※内装は入居までに変更となる場合がございます ■外国籍相談可(申込条件: 在留カード必須、日本語読み書き出来る方、連帯保証人必須: 日本人又は永住者) ◆内見予約は『スマート内覧』◆		

外観

その他



新宿本店

新宿区新宿3-21-4新宿ニュータウンビル1階
TEL: 03-6279-2032



みずべや
水商売のお部屋



あずま通り店

新宿区歌舞伎町1-8-3良川ビル2階
TEL: 03-6205-5732

物件ID:5739*37

木下の賃貸
KINOSHITA GROUP

プレール・ドゥーク上池袋

住み替え応援システムR#・Room
家賃でポイントがたまる！
住み替えて使ってお得！

安心管理システム24時間管理
学生・女性にオススメ

5路線5駅利用可能 オートロック完備

東武東上線「北池袋」より徒歩約5分★

バス・トイレ別 独立洗面台有



新生活応援
家具家電リース

【配達料無料】 【設置料無料】 【撤去料無料】

新生活応援家具家電リース	初月費用	4ヶ月	10ヶ月
単身	5,500円	9,900円	
2人	4,400円	8,800円	

木下の賃貸友の会
詳細はこちら▶



※図面と現況が異なる場合には現況を優先とします。

ACCESS

東武東上線 北池袋駅 徒歩5分

JR埼京線 板橋 徒歩10分
JR山手線 池袋 徒歩19分

407号室

賃料 79,000円

管理費 8,000円

敷金 0ヶ月 礼金 1ヶ月

OUTLINE

間取り	1K	タイプ	専有面積	21.66㎡
入居日	2024年10月下旬	内見	10/12~	
「木下の賃貸」友の会費 1,980 円(税込)/月額				
所在地	東京都豊島区上池袋3丁目29-11			
構造	RC造	規模	5階建4階	
竣工日	2009年03月	総戸数	46戸	
駐車場台数	有	空	要確認	
駐輪場台数	有	空	要確認	
駐車場敷金なし		駐車場賃料	0 円/月額	
ペット飼育	不可	ペット飼育の場合の敷金		
方位	北東	ガス	パレットガス推奨	
株式会社キノシタコミュニティ		電気	パレット電気推奨	

LEASE CONDITION

契約期間	2年	更新料	新賃料	1.25 ヶ月
解約予告	1ヶ月前に文書で当社宛に通知			
スマートロック登録費用	27,500 円(税込)	消毒代	26,400 円(税込)	
定額ルームクリーニング代	63,800 円(税込)			

EQUIPMENT

オートロック	○	洗濯機置場	○	バルコニー	○
エレベーター	○	浴室乾燥機	○	CATV	○
TVモニター付きインターフォン	○	洗浄機能付暖房便座	○	BSアンテナ	○
宅配ボックス	○	追い焚き	○	CSアンテナ	○
ガスコンロ	○	居室床材フローリング	○	カーシェアリング	○
IHクッキングヒーター	○	エアコン	○		
独立洗面台	○	浄化槽	○		

①保証会社加入必須。木下グループ保証:初回保証料80%、利用手数料月額550円(税込)、継続保証委託料20,000円(2年毎)

②木下の賃貸友の会加入必須。入居者補償制度、住まいのトラブル緊急サポート等のサービスを提供。月額1,980円(税込)~/法人プラン月額990円(住まいのトラブル緊急サポートのみ)

③12か月未満の解約時、賃料1か月分の違約金が御座います。

④CATV、BS・CS110*、インターネット等(導入されているか否かは要確認)には別途契約、費用がかかります。

備考

新宿本店 新宿区新宿3-21-4新宿ニューターワビル1階
TEL: 03-6279-2032



みずばや
水商売のお部屋



あずま通り店 新宿区歌舞伎町1-8-3良川ビル2階
TEL: 03-6205-5732

**RENECAT導入済物件★消臭抗菌効果が半永久持続
★家具・家電付賃貸へ変更可★すぐお住まいになれます**

Access

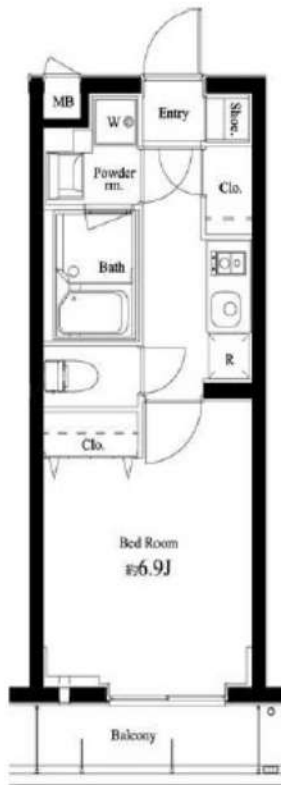
都営三田線
「蓮根」駅徒歩 6分



JR埼京線
「浮間舟渡」駅徒歩 20分

- タイル張りの美しい外観
- TVモニター付オートロック
- 共用部に防犯カメラ設置
- 監視カメラ付エレベーター
- 24時間マンションセキュリティ
- 玄関扉ダブルロック&ディンプルキー
- 人感センサーライト
- 床フローリング仕様
- 洋室エアコン標準装備
- システムガスキッチン

- バスルームとトイレを独立
- ★雨天冬は必須!浴室換気乾燥暖房機
- パウダールーム洗面台
- 収納便利なクローゼット
- インターネット光対応(別途費用)
- BS・110°CS(別途費用)
- 24時間受取可能宅配BOX
- 原付置き場(空き状況条件等、要詳細確認)
- 駐輪場(空き条件等含め要詳細確認)
- ペット可(別途敷金1ヵ月):小型1匹まで



0314 号室 専有面積 25.42㎡

間取 1K

賃料 **79,000** 円/月

共益費 15,000 円/月

物件概要

所在地/ 東京都板橋区蓮根3丁目14-30
 構造・規模/ 鉄筋コンクリート造 5階建
 総戸数/ 96 戸
 築年月/ 2015年03月13日
 入居日/ 2024年12月06日

契約条件

敷金0ヶ月・礼金0ヶ月

SC保証システム利用料:家賃総額55%(最低金額5.5万円)
 保証人付プラン:家賃総額の30%(最低金額3万円)
 24Hサポート料22,000円/1年・鍵交換代22,000円
 室内抗菌処理代17,600円事務手数料11,000円
 当社指定火災保険(ジック)加入の事(別途費用)
 ※賃料口座引落し(口座振替手数料別途費用有)
 普通賃貸借1年契約(更新型)※
 ※1、2回目の更新時5%の賃料改定あり。更新料は1回のみ。
 2回目以降の更新料は無い為、安心して永くお住まいいただけます
 ※LPガス(要担保金)
 ※室内写真は別部屋になります

24時間安心サポート

設備のトラブルに 24時間 365 日の受付体制

医療健康サービス 24

看護師が 24時間 365 日相談可※適用条件有

※図面と現況が異なる場合、現況優先とさせていただきます。

新宿本店 新宿区新宿3-21-4新宿ニューワークビル1階
 TEL: 03-6279-2032



みずべや
 水商売のお部屋



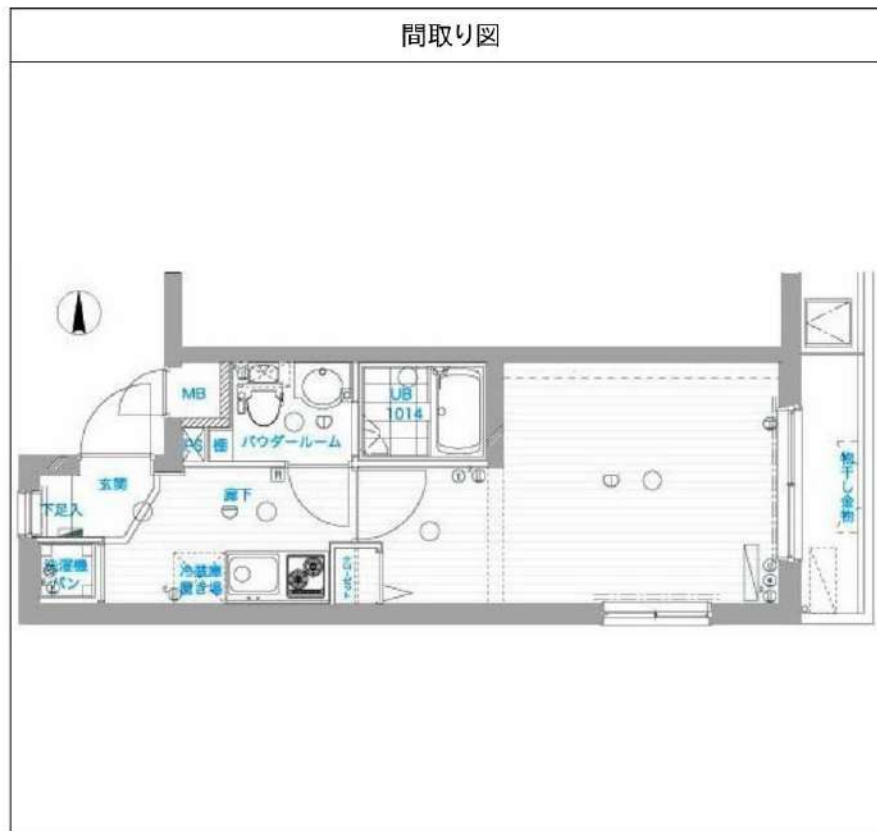
あずま通り店 新宿区歌舞伎町1-8-3良川ビル2階
 TEL: 03-6205-5732

SIN-CITY板橋大山 501

物件種別	間取り	賃料	管理費等
マンション	1K	79,500円	15,000円

**【インターネット無料!※UCOM光】セキュリティも室内設備も充実
!高級賃貸マンション♪**

【インターネット無料!※UCOM光】セキュリティも室内設備も充実!高級賃貸マンション♪



敷金/保証金	0円	礼金/権利金	0円
敷引/償却金	0円	更新料	1.5ヶ月(新賃料)
更新事務手数料			
その他費用			
物件所在地	東京都板橋区大谷口上町20-9		
交通	東武東上線 中板橋駅 徒歩13分 東武東上線 大山駅 徒歩12分 東京メトロ有楽町線 千川駅 徒歩19分		
間取り詳細			
構造	鉄筋コンクリート 4階 / 4階建		
面積	24.95㎡	向き	東
築年月	2009年7月	契約期間	普通借家契約 2年
退去日		入居時期	即入居
駐車場			
設備	浴室乾燥, ガス給湯, バス・トイレ別, CS, シャワー, 2口コンロ, ガスキッチン, 温水洗浄便座, エアコン, 洗面所独立, 室内洗濯機置場, 押入, BS, シューズボックス, モニタ付オートロック, 洗面化粧台, ネット使用料不要, クローゼット, フローリング, トイレ有, ガスコンロ, ユニットバス, ガスコンロ設置済, バス有, システムキッチン, TVインターホン, デザイナーズ, エレベーター, 外壁タイル張り, 宅配BOX		
入居諸条件	二人入居可		
損害保険	要 23,000円(2年)		
保証会社	可 保証会社必須/～50%		
備考	■入居中サポート/21450円 ■抗菌代/17600円 ■事務手数料/11000円 ■保証会社必須/～50% ■保険/23000円 ■鍵費用/22000円 ■契約期間(2年普借)※違約金有☆AZPの賃料+1万円でスーパーゼロプラン適用★50		

新宿本店 新宿区新宿3-21-4新宿ニューパークビル1階
TEL: 03-6279-2032



みずべや
水商売のお部屋



あずま通り店 新宿区歌舞伎町1-8-3良川ビル2階
TEL: 03-6205-5732

RENECAT導入済物件★消臭抗菌効果が半永久持続
★家具・家電付賃貸へ変更可★すぐお住まいになれます

Access

東京メトロ有楽町線
「氷川台」駅徒歩 7分



東京メトロ副都心線
「氷川台」駅徒歩 7分

0211 号室 専有面積 20.48㎡

間取 1K

賃料 **80,000** 円/月

共益費 12,000 円/月

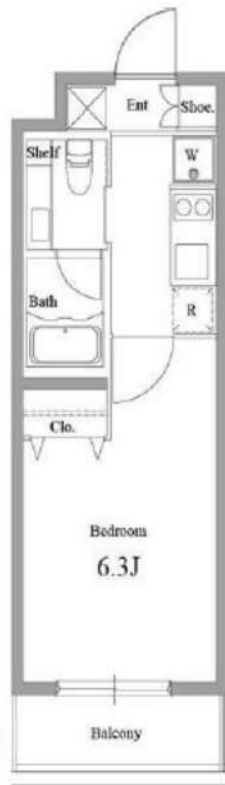
物件概要

所在地 / 東京都練馬区氷川台4丁目43-20
構造・規模 / 鉄骨造 4階建
総戸数 / 37 戸
築年月 / 2012年03月08日
入居日 / 2024年11月29日

契約条件

敷金0ヶ月・礼金0ヶ月

CH保証システム利用料:家賃総額55%(最低金額5.5万円)
24Hサポート料22,000円/2年・鍵交換代22,000円
室内抗菌処理代17,600円事務手数料11,000円
当社指定賃貸入居者総合保険加入の事(別途費用)
※賃料口座引落とし(口座振替手数料:月額550円)
普通賃貸借2年契約
※オール電化
※アクセントクロスの色は変更する場合がございます
※室内写真は別部屋になります



24時間安心サポート

設備のトラブルに 24時間 365 日の受付体制

医療健康サービス 24

看護師が 24時間 365 日相談可※申込条件有

※図面と現況が異なる場合、現況優先とさせていただきます。

- タイル貼りの美しい外観
- TVモニター付オートロックシステム
- 24時間マンションセキュリティ
- 防犯窓付エレベーター
- 玄関扉ダブルロック
- 玄関人感センサーライト
- 床フローリング仕様
- 洋室エアコン標準装備
- オリジナルシステムキッチン
- 1QIH・1QRHコンロ
- バスルームとトイレを独立
- ★雨天・冬は必須!浴室換気乾燥暖房機
- パウダールーム洗面台
- 収納便利なクローゼット
- 24時間受付可能宅配BOX
- インターネット光対応(別途費用)
- BS・110°CS(別途費用)
- 駐輪場:登録料5,500円
- ペット可:別途敷金1ヵ月小型1匹まで
- 2人入居・外国籍可・海外審査も可能



新宿本店 新宿区新宿3-21-4新宿ニューワークビル1階
TEL: 03-6279-2032

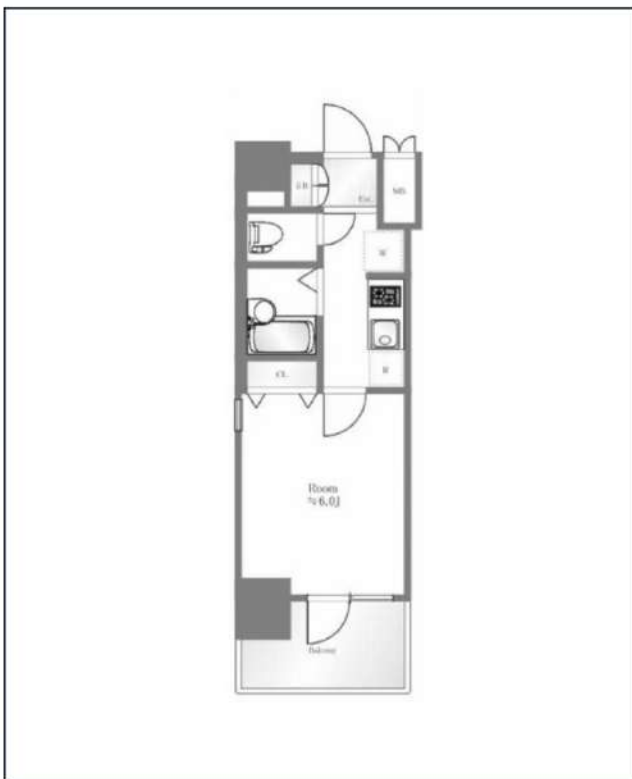
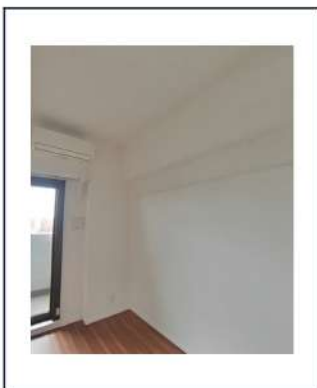


みずべや
水商売のお部屋



あずま通り店 新宿区歌舞伎町1-8-3良川ビル2階
TEL: 03-6205-5732

ハーモニーレジデンス池袋



*現況と図面に相違がある場合は、現況優先となります。

JR山手線「池袋」徒歩9分
東武東上線「北池袋」徒歩10分
東武東上線「下板橋」徒歩15分

号室	賃料
1406	90,000円

管理費	15,000円		
敷金	1ヶ月	礼金	0ヶ月
その他費用	鍵交換費用33,000円、契約事務手数料11,000円(入居時)、室内抗菌費用13,200円(入居時)、24時間生活サポート16,500円(入居時)		
所在地	〒170-0014 東京都豊島区池袋1丁目13-24		
構造・階建	RC 14階部分 / 14階		
築年月	2012年3月	専有面積	20.74㎡
間取り	1K	開口向き	西
契約期間	普通借家2年	更新料	1ヶ月(新賃料)
保険	20,000円 2年	更新事務手数料	16500円税込み
保証会社	オリコフォレントインシュア 保証料(初回契約時)50%、保証料(更新時)10000円、年毎10,000円 オリコ利用時のみ家賃収納代行手数料、月額330円税込・外国籍の場合GTN70%プラン		
退去予定日	2024年11月11日	入居時期	相談
備考	<ul style="list-style-type: none"> ・敷金退去時1ヶ月分償却/原状回復費含む ・短期解約違約金有 ⇒半年未満の解約の際は、賃料管理費総額2ヶ月分ご負担 ⇒1年未満の解約の際は、賃料管理費総額1ヶ月分ご負担 ・解約予告1ヶ月前 		

・BS/CS(要確認)・光ファイバー(要確認)・駐輪場/バイク置場/駐車場(空要確認)
【地番:東京都豊島区池袋1-529-2】 ・退室前の申込みは先行契約となります
・ベトナム国籍不可 ・ワーキングホリデー不可 ・生活保護不可 ・室内写真は別部屋です

駐輪場等の空き確認はこちらへ→ 株式会社シノケンアメニティ 03-6860-3110

新宿本店 新宿区新宿3-21-4新宿ニュータワービル1階
TEL: 03-6279-2032



みずべや
水商売のお部屋



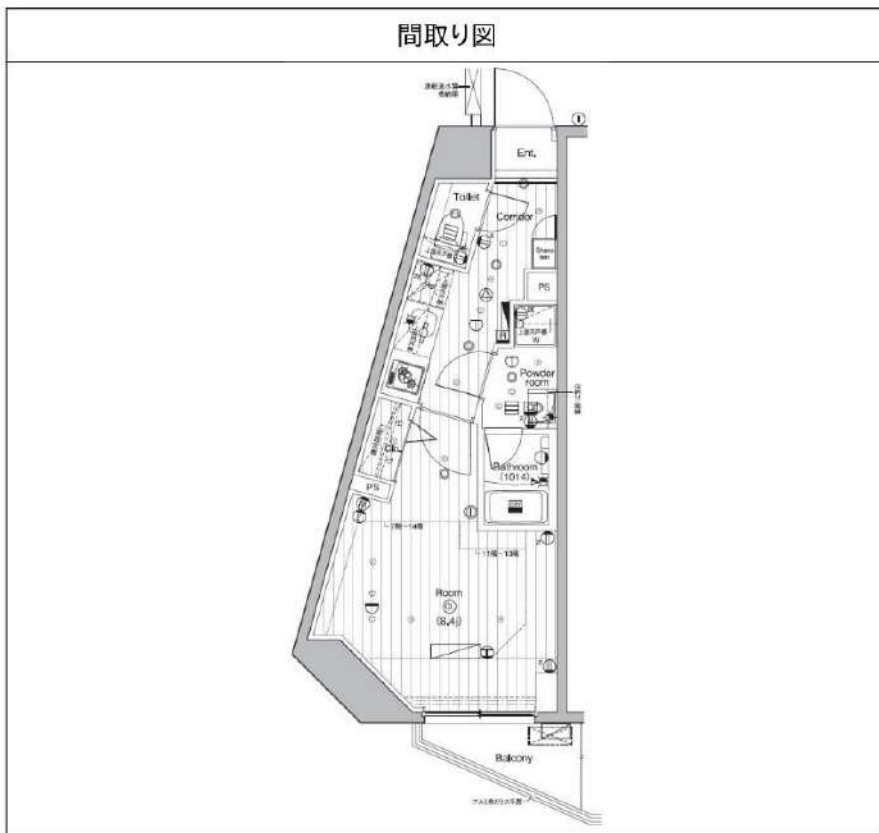
あずま通り店 新宿区歌舞伎町1-8-3良川ビル2階
TEL: 03-6205-5732

PREMIUM CUBE 池袋要町 803

物件種別	間取り	賃料	管理費等
マンション	1K	101,500円	15,000円

【Wi-Fiインターネット無料!※シーファイブ】ペット可 築浅高級賃貸マンション 人気の角部屋 洗面所 完全独立タイプ

【Wi-Fiインターネット無料!※シーファイブ】ペット可 築浅高級賃貸マンション 人気の角部屋 洗面所 完全独立タイプ



敷金/保証金	0円	礼金/権利金	101,500円
敷引/償却金	0円	更新料	1.5ヶ月 (新賃料)
更新事務手数料			
その他費用			
物件所在地	東京都板橋区中丸町8-3		
交通	東京メトロ有楽町線 要町駅 徒歩10分 山手線 池袋駅 徒歩16分 東武東上線 北池袋駅 徒歩18分		
間取り詳細			
構造	鉄筋コンクリート 8階 / 14階建		
面積	27.69㎡	向き	南西
築年月	2020年5月	契約期間	普通借家契約 2年
退去日		入居時期	2024年9月20日
駐車場	駐輪場 バイク置き場		
設備	浴室乾燥, 24時間換気システム, ガス給湯, バストイレ別, CS, 押入, 2口コンロ, ガスキッチン, 温水洗浄便座, エアコン, 室内洗濯機置場, シャワー, BS, 人感照明センサー, モニタ付オートロック, 洗面化粧台, ネット使用料不要, クローゼット, フローリング, トイレ有, ガスコンロ, ユニットバス, パス有, シューズボックス, システムキッチン, TVインターホン, デザイナーズ, エレベーター, 外壁タイル張り, 風除室, 宅配BOX		
入居諸条件	ペット可, 事務所不可, 二人入居可		
損害保険	要 23,000円 (2年)		
保証会社	可 保証会社必須 / ~50%		
備考	■入居中サポート/21450円 ■抗菌代/17600円 ■事務手数料 /11000円 ■保証会社必須 / ~50% ■保険/23000円 ■鍵費用 /22000円 ■契約期間(2年普借) ※違約金有 ☆AZPの賃料+1万円でスーパーゼロプラン適用 ★0 ■ペット飼育時条件有		

新宿本店 新宿区新宿3-21-4新宿ニュータウンビル1階
TEL: 03-6279-2032



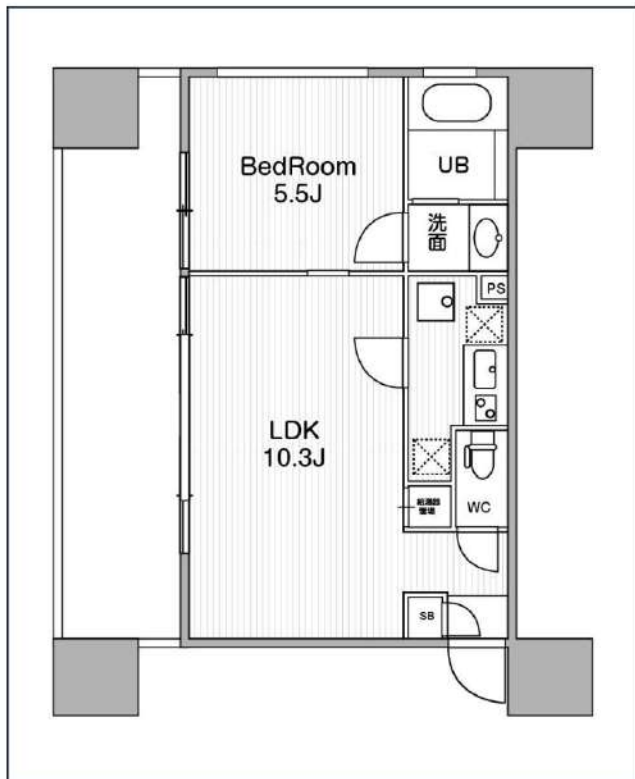
みずべや
水商売のお部屋



あずま通り店 新宿区歌舞伎町1-8-3良川ビル2階
TEL: 03-6205-5732

アーバンフラッツ池袋プレミアム

JR山手線「池袋」徒歩2分
東京メトロ有楽町線「池袋」徒歩2分
西武池袋線「池袋」徒歩2分



号室	賃料	
907	206,000円	

共益費	15,000円	
敷金	なし	礼金 0円
所在地	東京都豊島区西池袋1丁目9-2	
構造・階建	RC 9階部分 / 地上26階、地下1階	
築年月	2007年6月	総戸数 175
間取り	1LDK	専有面積 37.9㎡
契約期間	定借借家2年	開口向き
保険		連帯保証人 指定しない

保証会社		
その他費用	鍵交換費用24,200円 税込、Goodプレミアムα (24Hサポートのみ) 11,000円 税抜(入居時)、住宅総合保険(フレックス)28,000円 非課税(入居時)、Goodプレミアムα 登録料2,000円/税抜(入居時)	
入居時期	即入居可	退去予定日 -

備考
特約等につきましてはGoodリアルエステート仲介会社様専用サイトの部屋詳細をご確認下さい。/ フリーレント1ヶ月

インターネット 使用料無料 オートロック 宅配ボックス 専用ゴミ置き場 ウォシュレット エレベーター 礼金0 電気温水器 IHコンロ 洗面所独立 洗濯機置場室内 バス・トイレ別

コンロ2口 システムキッチン エアコン 24H換気システム 下駄箱 防犯カメラ 光ファイバー 集合ポスト 即入居可 フローリング ベランダ/バルコニー 外観タイル張り

※現況と図面に相違がある場合は 現況優先となります。

新宿本店 新宿区新宿3-21-4新宿ニュータワービル1階
TEL : 03-6279-2032



みずいべや
水商売のお部屋



あずま通り店 新宿区歌舞伎町1-8-3良川ビル2階
TEL : 03-6205-5732