

貸マンション

椎名町駅

フェニックス 椎名町駅前(フェニックスシイナマチエキマエ) 704

間取り
1K

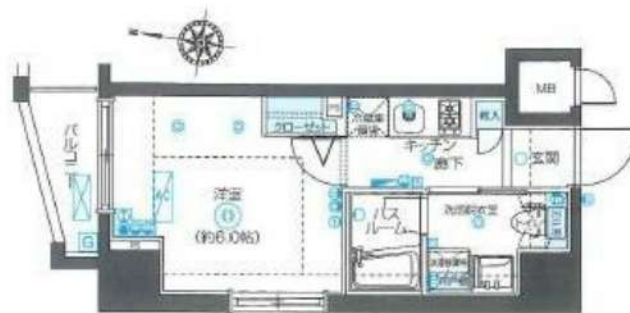
専有面積
22.44㎡

築年月
2012年04月



チェックポイント!

バイク置場有,駐輪場有,主要採光面:北向き,2面採光,外観タイル張り,常時ゴミ出し可能,分譲タイプ,角部屋,24時間換気システム,B・T別,シャワー,浴室乾燥機,トイレ,温水洗浄便座,洗面台,洗面所独立,ガスコンロ付,2口コンロ,システムキッチン,クローゼット,シューズボックス,照明器具,人感センサー付照明,室内洗濯機置場,給湯,都市ガス,フローリング,エアコン,CATV,MMコンセント,インターネット対応,光ファイバー,ダブルロックドア,オートロック,モニタ付オートロック,モニタ付インターホン,ディンプルキー,防犯カメラ,バルコニー,エレベーター,エレベーター2基以上,宅配BOX,クリーニングサービス



物件種目	貸マンション
最寄駅	椎名町
間取タイプ	1K
賃貸条件	賃料 87,000円 礼金1ヶ月 敷金1ヶ月 保証金なし

物件所在地	東京都豊島区西池袋4丁目 38-7		
交通	西武池袋・豊島線 椎名町 徒歩2分		
建物	建物名	フェニックス椎名町駅前(フェニックスシイナマチエキマエ) 704	
	構造・規模	RC 12階建/7階部分	
	使用部分積	22.44㎡	
	間取内訳	洋室6畳	
築年月	2012年04月	契約期間	2年
管理費等	5,000円/月 共益費なし 雑費なし		
駐車場			
現況	空家	入居可能時期	即時
設備	B・T別,シャワー,浴室乾燥機,トイレ,温水洗浄便座,洗面台,洗面所独立,ガスコンロ付,2口コンロ,システムキッチン,クローゼット,シューズボックス,照明器具,人感センサー付照明,室内洗濯機置場,給湯,都市ガス,フローリング,エアコン,CATV,MMコンセント,インターネット対応,光フ...		
保険等	不要		
備考	◆内見予約は「スマート内覧」◆ 鍵交換費用(税込):27,500円 家財保険+付帯サービス(税込):1,735円/月 更新料:新賃料1ヶ月 賃貸保証:加入要 トーシンライフ、オリコフオレントインシュア、全保連/保証料:初回=賃料等×50%、月額=賃料等×1% 利用駅1:東京メトロ有楽町線要町 徒歩12分		

この図面は物件情報の一部を抜粋して掲載しております。(現況優先)
入居日・引渡日変更や付帯条件、別途料金等が発生する場合がありますのでご確認ください。

at home

infosheet 物件番号 40181144001

新宿本店 新宿区新宿3-21-4新宿ニュータワービル1階
TEL:03-6279-2032



みずべや
水商売のお部屋



あずま通り店 新宿区歌舞伎町1-8-3良川ビル2階
TEL:03-6205-5732

貸マンション

池袋駅

スクエアガーデン池袋 0805

間取り
ワンルーム

専有面積
25.33㎡

築年月
2015年12月



チェックポイント！

主要採光面：南東向き,二人入居可,高齢者相談,B・T別,追焚機能,浴室乾燥機,温水洗浄便座,洗面台,IHクッキングヒーター,クローゼット,室内洗濯機置場,給湯,都市ガス,フローリング,エアコン,C.S,B.S端子,CATV,インターネット対応,オートロック,モニタ付オートロック,24時間セキュリティー,バルコニー,エレベーター,宅配BOX



物件種目	貸マンション
最寄駅	池袋
間取タイプ	ワンルーム
賃貸条件	賃料 107,000円
	礼金なし 敷金なし 敷引21.40万円 保証金2ヶ月

物件所在地	東京都豊島区南池袋1丁目15-23		
交通	JR山手線 池袋 徒歩5分		
建物	建物名	スクエアガーデン池袋 0805	
	構造・規模	RC 11階建/8階部分	
	使用部分積	25.33㎡	
	間取内訳	洋7.91	
築年月	2015年12月	契約期間	1年
管理費等	なし 共益費15,000円/月 雑費なし		
駐車場	なし		
現況	居住中	入居可能時期	2024年10月24日予定
設備	B・T別,追焚機能,浴室乾燥機,温水洗浄便座,洗面台,IHクッキングヒーター,クローゼット,室内洗濯機置場,給湯,都市ガス,フローリング,エアコン,C.S,B.S端子,CATV,インターネット対応,オートロック,モニタ付オートロック,24時間セキュリティー,バルコニー,エレベーター,宅配BOX		
保険等	要 1年12,000円		
備考	1万円UPで敷0礼金0保0プランあり 保証金償却・付帯費用がございまして必ずお問合せください。更新料:新賃料1ヶ月 賃貸保証:加入要エムぞう君(C) 初回保証料55%~ ※最低保証料55,000円 年間:11,000円 利用駅1:JR山手線 目白徒歩6分 利用駅2:東京メトロ有楽町線 池袋 徒歩5分		

この図面は物件情報の一部を抜粋して掲載しております。(現況優先)
入居日・引渡日変更や付帯条件、別途料金等が発生する場合がありますのでご確認ください。

at home

infosheet 物件番号 10269464086

新宿本店 新宿区新宿3-21-4新宿ニューパークビル1階
TEL: 03-6279-2032



みずべや
水商売の部屋



あずま通り店 新宿区歌舞伎町1-8-3良川ビル2階
TEL: 03-6205-5732

貸マンション

大塚駅

ハーモニーレジデンス東京サウス大塚(ハーモニーレジデンストウキョウサウスオオツカ) 201

間取り
1DK

専有面積
25.92㎡

築年月
2022年09月



チェックポイント!

主要採光面：北西向き,事務所使用不可,ペット相談,保証人不要,二人入居可,デザイナーズ,外観タイル張り,24時間換気システム,B・T別,シャワー,浴室乾燥機,トイレ,温水洗浄便座,洗面台,2口コンロ,システムキッチン,クローゼット,シューズボックス,人感センサー付照明,室内洗濯機置場,給湯,プロパンガス,フローリング,エアコン,C.S,B.S端子,インターネット使用料無料,モニタ付オートロック,モニタ付インターホン,エレベーター,宅配BOX



物件種目	貸マンション
最寄駅	大塚
間取タイプ	1DK
賃貸条件	賃料 124,000円
	礼金なし 敷金なし 保証金なし

物件所在地	東京都豊島区南大塚1丁目 36-9		
交通	J R山手線 大塚 徒歩7分		
建物	建物名	ハーモニーレジデンス東京サウス大塚(ハーモニーレジデンストウキョウサウスオオツカ) 201	
	構造・規模	RC 11階建/2階部分	
	使用部分積	25.92㎡	
	間取内訳	洋室4.3畳	
築年月	2022年09月	契約期間	2年
管理費等	なし 共益費 15,000円/月 雑費なし		
駐車場			
現況	空家	入居可能時期	即時
設備	B・T別,シャワー,浴室乾燥機,トイレ,温水洗浄便座,洗面台,2口コンロ,システムキッチン,クローゼット,シューズボックス,人感センサー付照明,室内洗濯機置場,給湯,プロパンガス,フローリング,エアコン,C.S,B.S端子,インターネット使用料無料,モニタ付オートロック,モニタ付インターホン...		
保険等	要 2年22,000円		
備考	■入居中サポート/21450円 ■抗菌代/17600円 ■事務手数料/11000円 更新料:新賃料1.5ヶ月 賃貸保証:利用可 保証会社必須~50%(最低保証料5万円) 利用駅1:J R山手線 巣鴨 徒歩9分 利用駅2:都営三田線 巣鴨 徒歩8分		

この図面は物件情報の一部を抜粋して掲載しております。(現況優先)
入居日・引渡日変更や付帯条件、別途料金等が発生する場合がありますのでご確認ください。

at home

infosheet 物件番号 10582086096

新宿本店 新宿区新宿3-21-4新宿コートワビル1階
TEL: 03-6279-2032



みずべや
水商売のの部屋



あずま通り店 新宿区歌舞伎町1-8-3良川ビル2階
TEL: 03-6205-5732

貸マンション

大塚駅

ハーモニーレジデンス大塚山手インサイド(ハーモニーレジデンスオオツカヤマ
テイインサイド) 1105

間取り
1DK

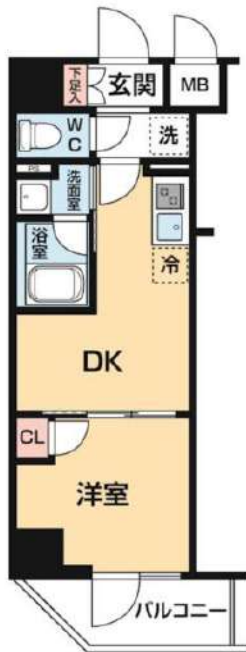
専有面積
25.50㎡

築年月
2023年10月



チェックポイント！

駐輪場有,主要採光面:北西向き,事務所使用不可,楽器不可,ペット相談,高齢者相談,常時ゴミ出し可能,分譲タイプ,24時間換気システム,1T重説対応物件,B・T別,シャワー,浴室乾燥機,トイレ,温水洗浄便座,洗面台,シャワー付洗面化粧台,洗面所独立,ガスコンロ付,2口コンロ,システムキッチン,収納スペース,全居室収納,クローゼット,シューズボックス,室内洗濯機置場,給湯,プロパンガス,フローリング,全居室フローリング,冷房,暖房,エアコン,C S,BS端子,インターネット使用料無料,ダブルロックドア,オートロック,モニター付オートロック,モニター付インターホン,防犯カメラ,バルコニー,エレベーター,宅配BOX



物件種目	貸マンション
最寄駅	大塚
間取タイプ	1DK
賃料	128,500円
賃貸条件	礼金1ヶ月 敷金なし 保証金なし

物件所在地	東京都豊島区南大塚1丁目 38番7号		
交通	J R山手線 大塚 徒歩6分		
建物	建物名	ハーモニーレジデンス大塚山手インサイド(ハーモニーレジデンスオオツカヤマテイインサイド) 1105	
	構造・規模	RC 11階建/11階部分	
	使用部分積	25.50㎡	
	間取内訳	洋室4.3畳/DK5.7畳	
築年月	2023年10月	契約期間	2年
管理費等	10,000円/月 共益費なし 雑費なし		
駐車場	なし		
現況	居住中	入居可能時期	2024年10月中旬予定
設備	B・T別,シャワー浴室乾燥機,トイレ,温水洗浄便座,洗面台,シャワー付洗面化粧台,洗面所独立,ガスコンロ付,2口コンロ,システムキッチン,収納スペース,全居室収納,クローゼット,シューズボックス,室内洗濯機置場,給湯,プロパンガス,フローリング,全居室フローリング,冷房,暖房,エアコン...		
保険等	要 2年20,000円		
備考	詳細はお問い合わせください。保証会社利用のこと※大手法人の場合は、敷金2ヶ月※ペット飼育時、敷金+1ヶ月※短期解約違約金特約 文書事務手数料 (税込):5,500円 ステージ安心サポート2.4 (税込):19,800円 鍵交換費用 (税込):27,500円 振替事務手数料 (税込):660円/月 更新料:新賃料 1.5ヶ月 クレジット決済:初期費用可 利用駅1:J R山手線 巣鴨 徒歩9分 利用駅2:都営三田線 巣鴨 徒歩9分		

この図面は物件情報の一部を抜粋して掲載しております。(現況優先)
入居日・引渡日変更や付帯条件、別途料金等が発生する場合がありますのでご確認ください。

at home

infosheet 物件番号 10453474085

新宿本店 新宿区新宿3-21-4新宿ニューワールド1階
TEL:03-6279-2032



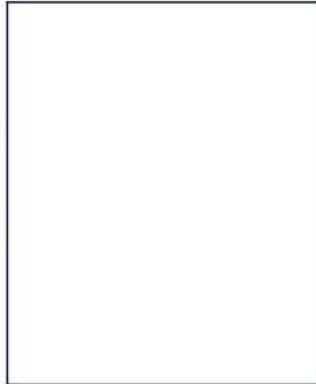
みずべや
水商売のお部屋



あずま通り店 新宿区歌舞伎町1-8-3良川ビル2階
TEL:03-6205-5732

nido SUGAMO

JR山手線「巣鴨」徒歩6分
都営三田線「巣鴨」徒歩6分



号室	賃料	
602	153,000円	

共益費	10,000円		
敷金	なし	礼金	0円
所在地	東京都豊島区巣鴨2丁目15-5		
構造・階建	RC 6階部分 / 地上14階、地下0階		
築年月	2024年6月	総戸数	60
間取り	1LDK	専有面積	30.45㎡
契約期間	普通借家2年	開口向き	東
保険		連帯保証人	指定しない

保証会社			
その他費用	鍵交換費用 税込、Goodプレミアムα (24Hサポートのみ) 11,000円 税抜 (入居時)、住宅総合保険(フレックス)28,000円 非課税 (入居時)、Goodプレミアムα登録料2,000円/税抜 (入居時)		
入居時期	即入居可	退去予定日	—

備考	特約等につきましてはGoodリアルエステート仲介会社様専用サイトの部屋詳細をご確認下さい。		
----	---	--	--

インターネット 使用料無料
 オートロック
 宅配ボックス
 専用ゴミ置き場
 浴室乾燥機
 ウォシュレット
 エレベーター
 礼金0
 新築
 洗面所独立
 洗濯機置場室内
 バス・トイレ別

コンロ2口
 システムキッチン
 エアコン
 24H換気システム
 下駄箱
 防犯カメラ
 光ファイバー
 集合ポスト
 即入居可
 フローリング
 バランダ/バルコニー
 外観タイル張り

※現況と図面に相違がある場合は 現況優先となります。

新宿本店 新宿区新宿3-21-4新宿ニュータウンビル1階
TEL: 03-6279-2032



みずべや
水商売のお部屋



あずま通り店 新宿区歌舞伎町1-8-3良川ビル2階
TEL: 03-6205-5732

貸マンション

池袋駅

GENOVIA池袋(ジェノヴィアイケブクロ) 0205

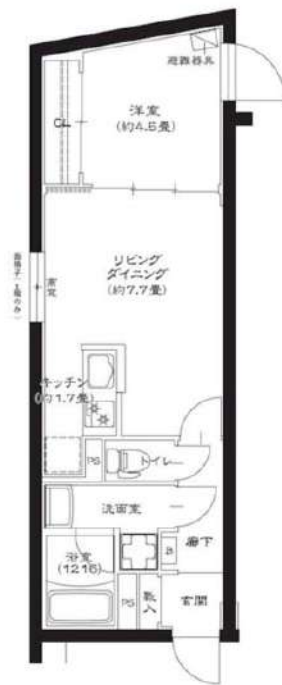
間取り
1LDK

専有面積
36.04㎡

築年月
2023年07月

チェックポイント！

フリーレント：2ヶ月、駐輪場有、主要採光面：北東向き事務所使用不可、喫煙可、楽器不可、ペット相談、保証人不要、ルームシェア可、二人入居可、高齢者相談、常時ゴミ出し可能24時間換気システム、B・T別、シャワー・追焚機能浴室暖房、浴室乾燥機、トイレ、温水洗浄便座、洗面台、洗面所独立、ガスコンロ付、2口コンロ、システムキッチン収納スペース、全居室収納クローゼット、シューズボックス、室内洗濯機置場、洗濯機置場、給湯、都市ガス、フローリング、全居室フローリング、冷房、暖房、エアコン、C S、B S端子、M Mコンセント、インターネット対応、インターネット使用料無料、ダブルロックドアオートロック、モニター付オートロック、モニター付インターホン、ディン...



物件種目	貸マンション
最寄駅	池袋
間取タイプ	1LDK
賃貸条件	賃料 181,000円
	礼金なし 敷金なし 保証金なし

物件所在地	東京都豊島区西池袋3丁目 9-4		
交通	J R山手線 池袋 徒歩10分		
建物	建物名	GENOVIA池袋(ジェノヴィアイケブクロ) 0205	
	構造・規模	RC 4階建/2階部分	
	使用部分積	36.04㎡	
	間取内訳	洋室4.5畳/LDK7.7畳/K1.7畳	
築年月	2023年07月	契約期間	2年
管理費等	15,000円/月 共益費なし 雑費なし		
駐車場	なし		
現況	空家	入居可能時期	即時
設備	B・T別、シャワー・追焚機能浴室暖房、浴室乾燥機、トイレ、温水洗浄便座、洗面台、洗面所独立、ガスコンロ付、2口コンロ、システムキッチン、収納スペース、全居室収納、クローゼット、シューズボックス、室内洗濯機置場、洗濯機置場、給湯、都市ガス、フローリング、全居室フローリング、冷房、暖房...		
保険等	要		
備考	ペット飼育：初回保証+2.0%・敷金1ヵ月 ルームクリーニング費用：49,500円 消臭抗菌サービス：11,000円 契約事務手数料：11,000円 外国人サポートプラン：10,800円 更新料：新賃料1ヶ月 賃貸保証：加入要 初回保証料：総賃料の4.0%～月額：2,700円(月額保証料・保険・引落手数料・mamorocca) クレジット決済：初期費用可 利用駅1：東京メトロ丸の内線 池袋 徒歩10分 利用駅2：西武池袋・豊島線 椎名町 徒歩10分		

この図面は物件情報の一部を抜粋して掲載しております。(現況優先)
入居日・引渡日変更や付帯条件、別途料金等が発生する場合がありますのでご確認ください。

at home

infosheet 物件番号 10571624085

新宿本店 新宿区新宿3-21-4新宿ニューワールド1階
TEL: 03-6279-2032



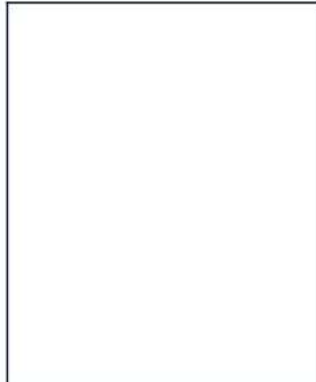
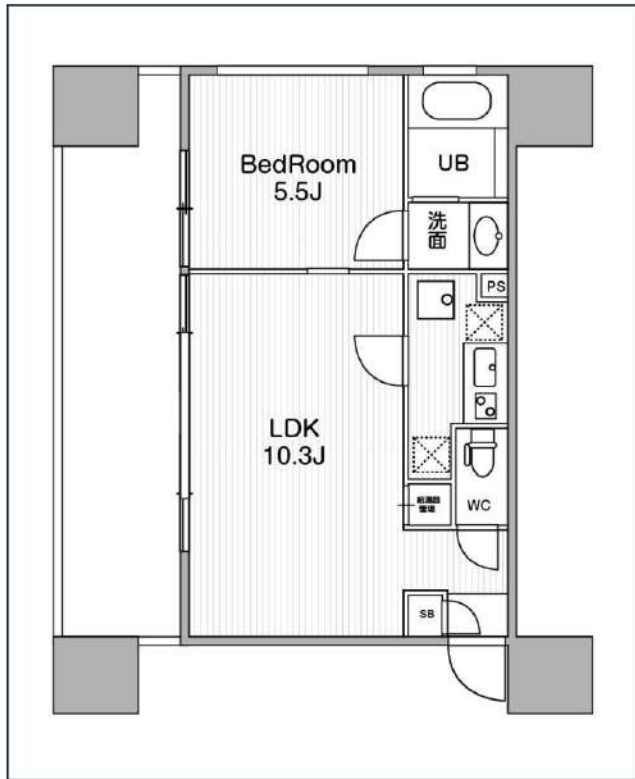
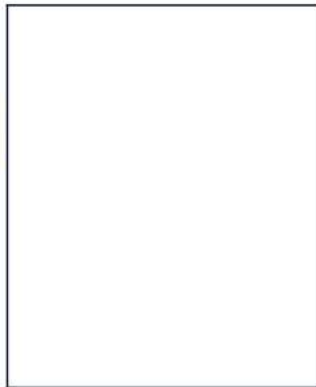
みずべや
水商売のお部屋



あずま通り店 新宿区歌舞伎町1-8-3良川ビル2階
TEL: 03-6205-5732

アーバンフラッツ池袋プレミアム

JR山手線「池袋」徒歩2分
東京メトロ有楽町線「池袋」徒歩2分
西武池袋線「池袋」徒歩2分



号室	賃料
507	202,000円

共益費	15,000円		
敷金	なし	礼金	0円
所在地	東京都豊島区西池袋1丁目9-2		
構造・階建	RC 5階部分 / 地上26階、地下1階		
築年月	2007年6月	総戸数	175
間取り	1LDK	専有面積	37.9㎡
契約期間	定借借家2年	開口向き	
保険		連帯保証人	指定しない

保証会社			
その他費用	鍵交換費用24,200円 税込、Goodプレミアムα (24Hサポートのみ) 11,000円 税抜(入居時)、住宅総合保険(フレックス)28,000円 非課税(入居時)、Goodプレミアムα 登録料2,000円/税抜(入居時)		
入居時期	即入居可	退去予定日	—

インターネット 使用料無料	オートロック	宅配ボックス	専用ゴミ置き場	ウォシュレット	エレベーター	礼金0	電気温水器	IHコンロ	洗面所独立	洗濯機置場室内	バス・トイレ別
コンロ2口	システムキッチン	エアコン	24H換気システム	下駄箱	防犯カメラ	光ファイバー	集合ポスト	即入居可	フローリング	ベランダ/バルコニー	外観タイル張り

※現況と図面に相違がある場合は 現況優先となります。

備考
特約等につきましてはGoodリアルエステート仲介会社様専用サイトの部屋詳細をご確認下さい。 / フリーレント1ヶ月

新宿本店 新宿区新宿3-21-4新宿ニューワールドビル1階
TEL: 03-6279-2032



みずべや
水商売のお部屋



あずま通り店 新宿区歌舞伎町1-8-3良川ビル2階
TEL: 03-6205-5732