

# 築浅分譲賃貸マンション

ユリカロゼ練馬

## 築浅！角部屋！24時間セキュリティ！オープンクローゼット！

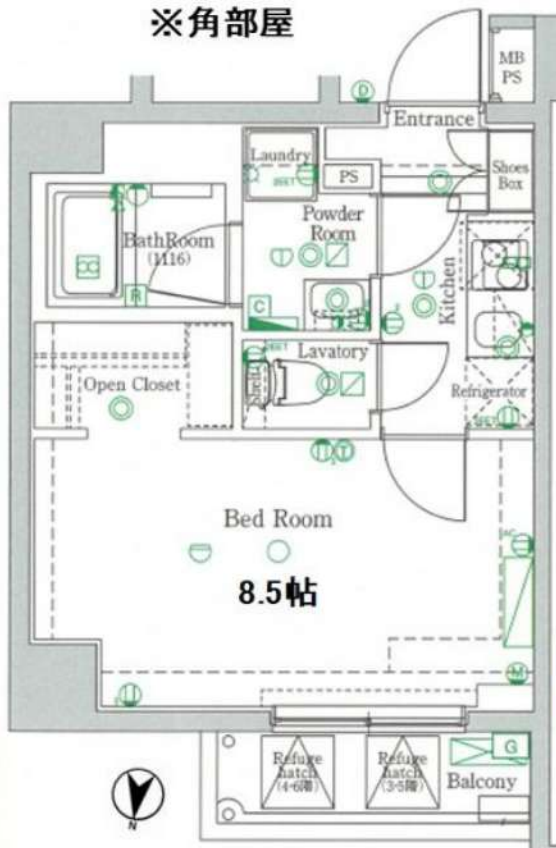
### ★301号室★

※角部屋

二人  
入居可



▶ペット相談可  
※猫or小型犬2匹まで



～設備～

- ★オートロックシステム
- ★防犯カメラ
- ★宅配ボックス
- ★ディンプルキー
- ★エアコン完備
- ★システムキッチン・2口ガスコンロ
- ★人造大理石カウタートップ
- ★浴室換気暖房乾燥機
- ★独立洗面化粧台
- ★温水洗浄便座
- ★敷地内ごみ置き場
- ★フレッツ光導入 ※別途個別契約が必要です



号室	タイプ	面積	賃料	共益費	入居日
301	B	25.61㎡	79,000円	15,000円	10月中旬

敷金:なし 礼金:1ヶ月 更新料:新賃料の1ヶ月分

ペット飼育時:1匹につき礼金1ヶ月追加

※解約予告1ヶ月前(書面による通知必要)

- 【物件概要】◆住居表示/東京都練馬区中村北2-13-13 ◆構造規模/鉄筋コンクリート造地上6階建 ◆総戸数/20戸  
◆交通/西武池袋線「中村橋」駅徒歩6分・都営大江戸線「豊島園」駅徒歩11分 他 ◆施工/2016年2月  
【備考】◆保証会社必須(全保連60%) ◆火災保険 20,000円(2年) ◆アクセス24 12,000円(税別・初回のみ)  
◆鍵交換手数料 26,000円(税別) ◆駐車場(1台) ◆バイク置き場(4台) ◆駐輪場(20台)

※駐車場・バイク置場・駐輪場ご利用の場合は建物管理会社への確認が必要となります。

★先行契約優先★

※図面と現況が異なる場合、現況を優先とします。 ※2年以内の解約は違約金が発生します。

新宿本店 新宿区新宿3-21-4新宿コートワビル1階  
TEL: 03-6279-2032



みずぺや  
水商売のお部屋



あずま通り店 新宿区歌舞伎町1-8-3良川ビル2階  
TEL: 03-6205-5732

FOR RENT

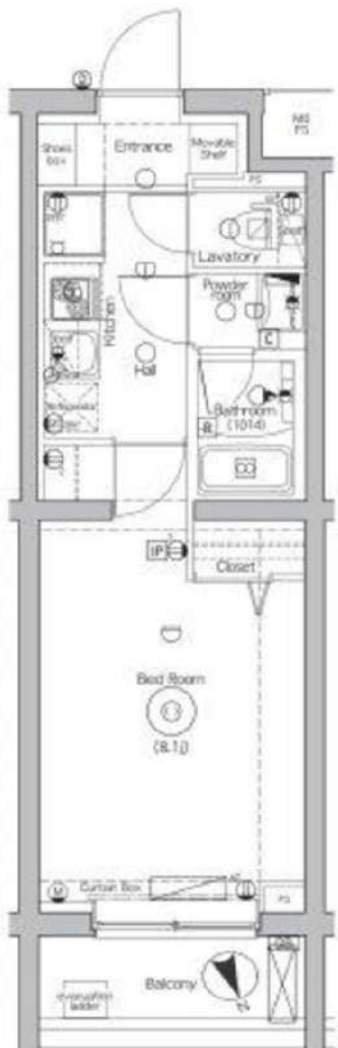
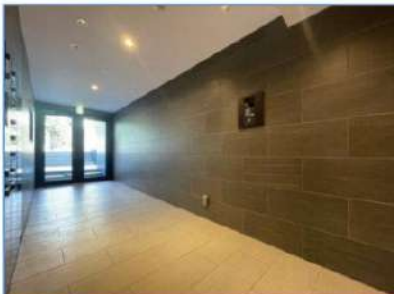
# DIPS成増 305号室

有楽町線地下鉄成増駅 徒歩8分

副都心線地下鉄成増駅 徒歩8分  
東武東上線成増駅 徒歩10分

- Wi-Fi インターネット無料
- スマート家電 コントローラー設置
- 外出先からエアコンを つけられます！
- TVモニター付 オートロック

- 浴室 乾燥機
- ペット 飼育可能 ※保証金 1ヶ月追加
- 礼金 0



※図面と現況が異なる場合は、現況を優先致します。

### 新築分譲賃貸マンション

賃料	84,000円	管理費	12,000円
間取	1K	専有面積	壁芯25.65㎡
保証金	1ヵ月	礼金	0ヵ月
敷金	0ヵ月	更新料	1ヵ月

住居表示	東京都板橋区赤塚新町3丁目22番13号		
建築構造	鉄筋コンクリート地上4階	所在階	3階
入居日	即時	建物竣工	2024年8月
現況	空家	退去予定日	-
ペット飼育	可能	くらしーど24	2年16,500円
火災保険料	少額短期保険 2年18,000円～	鍵代	22,000円

設備	オートロック	温水洗浄便座	エレベーター付	バストイレ別	防犯カメラ設置	鍵ボックス付
	ペット可	エアコン付	インフラキー	防音設備	2フロア	リモコン付の鍵

- 備考**
- インターネット「シーファイブ、Wi-Fi」(無料)
  - 保証会社必須
  - 解約2ヶ月前予告 ■短期解約違約金有
  - ペット飼育の場合保証金1ヶ月追加
  - 入居審査後、インターネット・電気・ガス・水道のご利用に関し、業者よりお電話させていただきます。
  - 駐輪場・駐車場等の確認は共用部管理会社へお問い合わせください。
  - 鍵交換代は、鍵代のごとです。
  - 新築物件に関しては引越し業者は「株式会社サカイ引越センター」指定になります。
  - 居住中・完成前の物件は全て先行契約になります。
  - 共用部管理会社：㈱日本コミュニティー 03-5366-1222

保証会社	【初回】賃料+管理費合計の50%	48,000円
第1候補	【月次】賃料+管理費合計の1.5%	1,440円

**短期違約金**  
 1年未満：総賃料2ヶ月分 (192,000円)  
 2年未満：総賃料1ヶ月分 (96,000円)

- 原状回復 要項**
- 貸室内の清掃 (基本料金 (別途消費税) ～30㎡：48,000円、～50㎡：63,000円、～60㎡：73,000円、61㎡～：専有面積に応じる)
  - エアコンクリーニング(1台：13,000円税別)
  - ペット飼育可能物件の場合はペット飼育のお客様退去時、消臭消毒費用(15,000円税別)はご負担いただきます。
  - 保証金は貸主受領時に全額償却されます。預かり金ではありません。退去時原状回復で借主が負担すべき費用の内、保証金の額までは貸主負担に変更することとし、借主への請求から差し引かれます。

**新宿本店** 新宿区新宿3-21-4新宿ニュートワビル1階  
TEL：03-6279-2032



**みずべや**  
水商売のお部屋

**あずま通り店** 新宿区歌舞伎町1-8-3良川ビル2階  
TEL：03-6205-5732

東武東上線「中板橋」駅 徒歩9分 東武東上線「大山」駅 徒歩12分  
都営三田線「板橋区役所前」駅 徒歩21分

FR :

# クレヴィスタ中板橋 II 504

東京都板橋区弥生町71-6

構造 鉄筋コンクリート5階建

面積 25.66㎡

竣工 2019年12月

間取り 1K

退去予定日：2024/09/30  
方角：南



## セールスポイント

薬や日用品を買うのに便利などらっぐばす 板橋弥生町店まで223mです。BS、CSIはテレビ好きの方にとってとても嬉しいサービスです。ごみ置き場は敷地内にあります。快適な住み心地のある賃貸物件となっており、好評を得ています。住まい探しの際には、実際に住んでみた時のことを想像しながら進めていくことが大事です。より良い住まいをご提供致します。

## スマートホーム

スマホアプリ「Space Core」で利用可。お部屋により設置されている機器が異なる場合や、非設置の物件もございますので現地をご確認ください。【機能】①スマートロック②温湿度センサー③室内防犯カメラ④赤外線家電操作機能⑤管理会社とのチャット機能など

※図面と現況が異なる場合は現況優先になります。



## ▼賃貸借条件

賃料	86,000円
共益費	15,000円
契約期間	2年
更新料	新賃料の1ヶ月
▼その他条件	
ペット	相談
法人	可
外国籍	留学生(語学/専/短) 敷金+1.5 社会人・大学生 敷金+1

※法人(保証会社不可):敷金+2ヶ月/礼金+2ヶ月  
※水・風可:敷金+1ヶ月  
※2人入居:敷金+1ヶ月  
※ペット:小型犬+1ヶ月/猫+1.5ヶ月(償却)  
※不動産業者入居不可(連保も不可)  
※民泊転貸禁止  
※先行申込可・先行契約不可

## ▼初期費用

敷金	0ヶ月
礼金	0ヶ月
保証:イオースカート	緊急連絡先40%
保証:ルームバンク 口振手数料¥330	緊急連絡先40%
保証:GTN	GTN 外国籍の方エポスグローバルプラン 総額家賃の100% +月次費用 総額家賃の2%
その他月額費用	リビングアシスト総合保険 800円
室内清掃費用	55,000円
鍵交換代	33,000円
その他初期費用	書類作成代: 11,000円
入居時期	予定 2024年10月下旬

新宿本店

新宿区新宿3-21-4新宿ニューワールド1階  
TEL: 03-6279-2032



みずべや  
水商売のお部屋



あずま通り店

新宿区歌舞伎町1-8-3良川ビル2階  
TEL: 03-6205-5732

# 貸マンション

## 浮間舟渡駅

プレール・ドゥーク板橋舟渡 203

間取り  
1K

専有面積  
26.50㎡

築年月  
2022年03月

### チェックポイント！

主要採光面：西向き,ペット相談,分譲タイプ,B・T別,浴室乾燥機,トイレ,温水洗浄便座,洗面台,ガスコンロ可,2WAYキッチン,システムキッチン,クローゼット,室内洗濯機置場,給湯,都市ガス,フローリング,エアコン,C S, B S 端子,インターネット使用料無料,オートロック,モニタ付インターホン,防犯カメラ,バルコニー,エレベーター,宅配BOX



物件種目	貸マンション
最寄駅	浮間舟渡
間取タイプ	1K
賃貸条件	賃料 86,000円
	礼金1ヶ月 敷金なし 保証金なし

物件所在地	東京都板橋区舟渡3丁目		
交通	J R 埼京線 浮間舟渡 徒歩10分		
建物	建物名	プレール・ドゥーク板橋舟渡 203	
	構造・規模	RC 7階建/2階部分	
	使用部分積	26.50㎡	
	間取内訳	K 0 洋7.4	
築年月	2022年03月	契約期間	2年
管理費等	なし 共益費8,000円/月 雑費なし		
駐車場	有 20,000円/月		
現況	居住中	入居可能時期	2024年10月15日予定
設備	B・T別,浴室乾燥機,トイレ,温水洗浄便座,洗面台,ガスコンロ可,2WAYキッチン,システムキッチン,クローゼット,室内洗濯機置場,給湯,都市ガス,フローリング,エアコン,C S, B S 端子,インターネット使用料無料,オートロック,モニタ付インターホン,防犯カメラ,バルコニー,エレベーター...		
保険等	要 2年		
備考	築浅分譲賃貸マンション 浮間舟渡駅徒歩10分 スマートロック登録費:27,500円 木下の消毒サービス:26,400円 定額ルームクリーニング:63,800円 木下の賃貸 友の会費:1,980円/月 更新料:新賃料1.25ヶ月 利用駅1:都営三田線 蓮根徒歩18分 利用駅2:都営三田線 西台 徒歩20分		

新宿本店

新宿区新宿3-21-4新宿ニュータウンビル1階  
TEL: 03-6279-2032



みずべば  
水商売のお部屋



あずま通り店

新宿区歌舞伎町1-8-3良川ビル2階  
TEL: 03-6205-5732

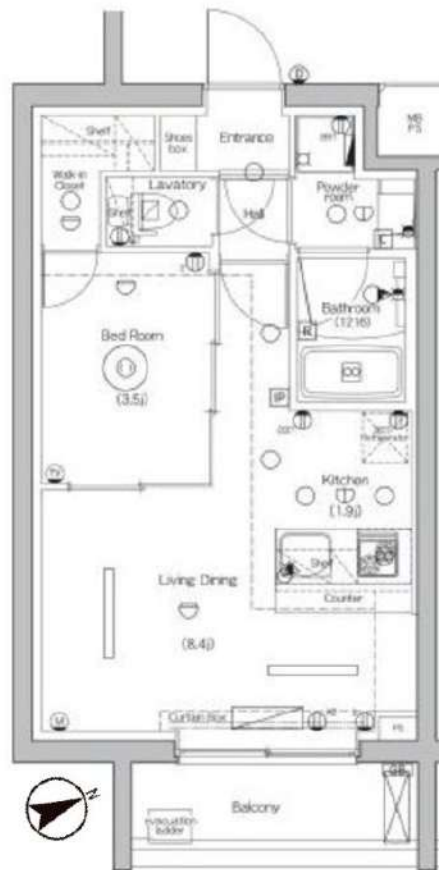
FOR RENT

## DIPS成増 101号室

有楽町線地下鉄成増駅 徒歩8分

副都心線地下鉄成増駅 徒歩8分  
東武東上線成増駅 徒歩10分Wi-Fi  
インターネット無料スマート家電  
コントローラー設置外出先から  
エアコンを  
つけられます！浴槽サイズ  
BIG 1216(広め)追炊き  
対応

角部屋

カウンター  
キッチンウォークイン  
クローゼットTVモニター付  
オートロック浴室  
乾燥機ペット飼育可能  
犬・猫可(小型2匹まで)  
※保証金  
1ヶ月追加

※図面と現況が異なる場合は、現況を優先致します。

## 新築分譲賃貸マンション

賃料	118,000円	管理費	15,000円
間取	1LDK	専有面積	壁芯32.85㎡
保証金	1ヵ月	礼金	0ヵ月
敷金	0ヵ月	更新料	1ヵ月
住居表示	東京都板橋区赤塚新町3丁目22番13号		
建築構造 所在階	鉄筋コンクリート地上4階		所在階 1階
入居日	即時	建物竣工	2024年8月
現況	空家	退去予定日	-
ペット飼育	可能	くらしど24	2年16,500円
火災保険料	少額短期保険 2年18,000円～	鍵代	22,000円
設備			
備考	<ul style="list-style-type: none"> <li>■インターネット「シーファイブ、Wi-Fi」(無料)</li> <li>■保証会社必須</li> <li>■解約2ヶ月前予告 ■短期解約違約金有</li> <li>■ペット飼育の場合保証金1ヶ月追加</li> <li>■入居審査後、インターネット・電気・ガス・水道のご利用に関し、業者よりお電話させていただきます。</li> <li>■駐輪場・駐車場等の確認は共用部管理会社へお問い合わせください。</li> <li>■鍵交換代は、鍵代のことです。</li> <li>■新築物件に関しては引越し業者は「株式会社サカイ引越センター」指定になります。</li> <li>■居住中・完成前の物件は全て先行契約になります。</li> <li>■共用部管理会社：㈱日本コミュニティー 03-5366-1222</li> </ul>		
保証会社	【初回】賃料+管理費合計の50%	:	66,500円
第1候補	【月次】賃料+管理費合計の1.5%	:	1,995円
短期違約金	1年未満：総賃料2ヶ月分 (266,000円) 2年未満：総賃料1ヶ月分 (133,000円)		

原状回復  
要項

- 貸室内の清掃(基本料金(別途消費税)～30㎡：48,000円、～50㎡：63,000円、～60㎡：73,000円、61㎡～：専有面積に応じる)
- エアコンクリーニング(1台：13,000円税別)
- ペット飼育可能物件の場合はペット飼育のお客様退去時、消臭消毒費用(15,000円税別)はご負担いただきます。
- 保証金は貸主受領時に全額償却されます。預かり金ではありません。退去時原状回復で借主が負担すべき費用の内、保証金の額までは貸主負担に変更することとし、借主への請求から差し引かれます。

新宿本店

新宿区新宿3-21-4新宿ニューターワビル1階  
TEL: 03-6279-2032みずべや  
水商売のお部屋

あずま通り店

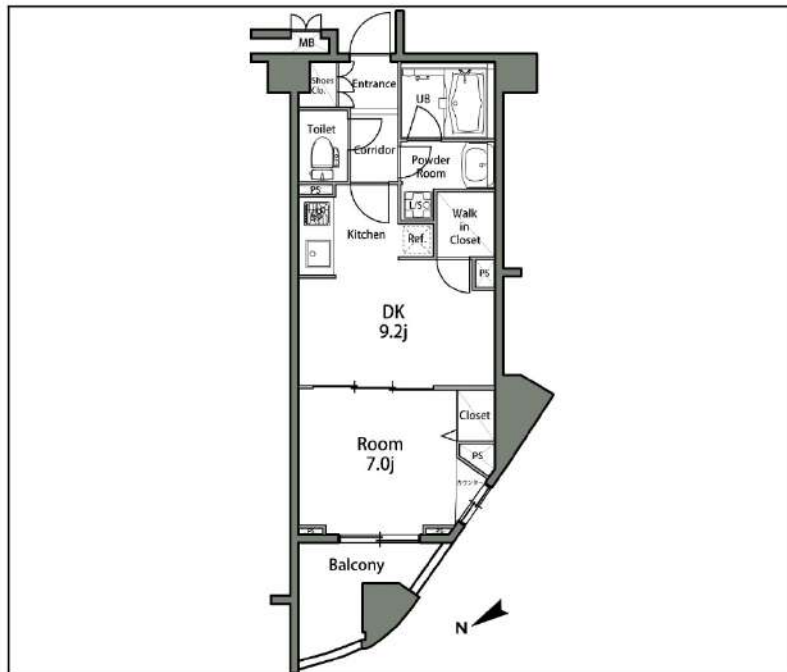
新宿区歌舞伎町1-8-3良川ビル2階  
TEL: 03-6205-5732

# カスタリア池袋

802

JR山手線「池袋」徒歩4分  
 東京メトロ有楽町線「池袋」徒歩4分  
 東京メトロ有楽町線「要町」徒歩12分

ペット小型犬のみ相談可(敷金1ヶ月償却)



間取り	1DK		
賃料	138,000円		
管理費/共益費	10,000円		
条件	敷金:0ヶ月 / 礼金:1ヶ月		
所在地	東京都豊島区西池袋3丁目1-12		
構造/階建/所在階	RC / 14階 / 8階部分		
専有面積	40.83㎡		
築年数	2005年2月		
契約期間	普通借家 / 1年		
更新料	0.5	更新事務手数料	0.275ヶ月税込み
保険情報	10,000円 / 1年	解約予告	2ヶ月前
退去予定日	2024年11月1日	入居時期	2024年11月下旬
保証会社	東京アパルトメント保証、保証料(初回契約時)50%、保証料(月額)1%、月額プラン(月額賃料総額の3%) / 初回・年間保証料なしも選択可		
その他費用	契約事務手数料:3,300円(入居時)、鍵交換代:27,500円(入居時)、消臭除菌代:8,800円(入居時)、あんしんサポートα(1年間):16,500円(年額)		
設備	オートロック、宅配ボックス、インターネット使用料無料、TVモニター付きインターフォン、追い焚き、エアコン、浴室乾燥機、温水洗浄便座、コンロ2口設置済、独立洗面台、浄水器、クローゼット、ウォークインクローゼット、下駄箱、室内洗濯機置き場、バストイレ別室、ベランダ・バルコニー、システムキッチン、24H換気システム、CATV、BS、CS		
備考	解約通知:2ヶ月前、1年未満解約の場合賃料1ヶ月分の違約金あり、空き予定の物件は先行契約、退去時クリーニング費用:借主負担、駐車場・駐輪場の空き状況等は下記共用部の問い合わせ先へご確認ください。*浄水器:フィルター交換は任意		
共用部の問合せ先	大和リビング株式会社 03-5908-0877		



物産・内見・入居申込は「リアルタイム」Web受付

ITANDI BB

新宿本店

新宿区新宿3-21-4新宿ニュータウンビル1階  
 TEL: 03-6279-2032



みずべや  
 水商売のお部屋

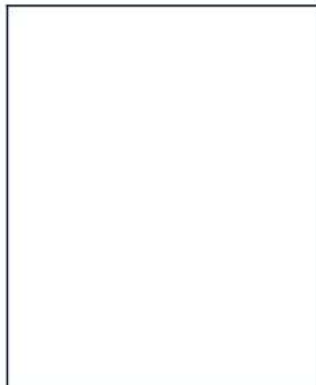
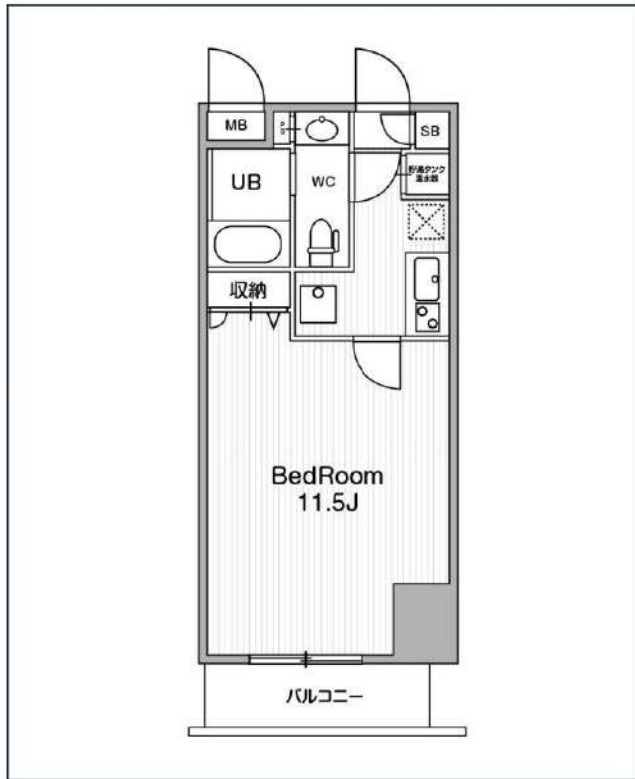
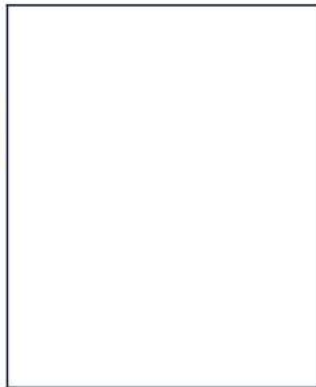


あずま通り店

新宿区歌舞伎町1-8-3良川ビル2階  
 TEL: 03-6205-5732

# アーバンフラッツ池袋プレミアム

JR山手線「池袋」徒歩2分  
東京メトロ有楽町線「池袋」徒歩2分  
西武池袋線「池袋」徒歩2分



号室	賃料
1105	151,000円

共益費	15,000円		
敷金	なし	礼金	0円
所在地	東京都豊島区西池袋1丁目9-2		
構造・階建	RC 11階部分 / 地上26階、地下1階		
築年月	2007年6月	総戸数	175
間取り	1K	専有面積	29.1㎡
契約期間	定借借家2年	開口向き	
保険		連帯保証人	指定しない

保証会社			
その他費用	鍵交換費用24,200円 税込、Goodプレミアムα (24Hサポートのみ) 11,000円 税抜(入居時)、住宅総合保険(フレックス)20,000円 非課税(入居時)、Goodプレミアムα 登録料2,000円/税抜(入居時)		
入居時期	即入居可	退去予定日	—

備考  
特約等につきましてはGoodリアルエステート仲介会社様専用サイトの部屋詳細をご確認下さい。

- インターネット 使用料無料
- オートロック
- 宅配ボックス
- 専用ゴミ置き場
- ウォシュレット
- エレベーター
- 礼金0
- 電気温水器
- IHコンロ
- 洗面所独立
- 洗濯機置場室内
- バス・トイレ別
- 24H換気システム
- 下駄箱
- 防犯カメラ
- 光ファイバー
- 集合ポスト
- 即入居可
- フローリング
- バランダ/バルコニー
- 外観タイル張り

※現況と図面に相違がある場合は 現況優先となります。

**新宿本店** 新宿区新宿3-21-4新宿ニューターワビル1階  
TEL : 03-6279-2032

**みずべや**  
水商売のお部屋

**あずま通り店** 新宿区歌舞伎町1-8-3良川ビル2階  
TEL : 03-6205-5732

# 貸マンション

## 浮間舟渡駅

プレール・ドゥーク板橋舟渡 401

間取り  
1SLDK

専有面積  
55.85㎡

築年月  
2022年03月

### チェックポイント！

主要採光面：西向き、ベット相談、二人入居可、分譲タイプ、角部屋、B・T別、浴室乾燥機、トイレ、温水洗浄便座、洗面台、ガスコンロ可、2WAYキッチン、システムキッチン、クローゼット、室内洗濯機置場、給湯、都市ガス、フローリング、エアコン、CS、BS端子、インターネット使用料無料、オートロック、モニタ付インターホン、防犯カメラ、バルコニー、エレベーター、宅配BOX



物件種目	貸マンション
最寄駅	浮間舟渡
間取タイプ	1SLDK
賃貸条件	賃料 164,000円 礼金1ヶ月 敷金なし 保証金なし

物件所在地	東京都板橋区舟渡3丁目		
交通	JR埼京線 浮間舟渡 徒歩10分		
建物	建物名	プレール・ドゥーク板橋舟渡 401	
	構造・規模	RC 7階建/4階部分	
	使用部分積	55.85㎡	
	間取内訳	K0 LDK10.7 S/他6.5 洋6	
築年月	2022年03月	契約期間	2年
管理費等	なし 共益費8,000円/月 雑費なし		
駐車場	有 20,000円/月		
現況	居住中	入居可能時期	2024年10月14日予定
設備	B・T別、浴室乾燥機、トイレ、温水洗浄便座、洗面台、ガスコンロ可、2WAYキッチン、システムキッチン、クローゼット、室内洗濯機置場、給湯、都市ガス、フローリング、エアコン、CS、BS端子、インターネット使用料無料、オートロック、モニタ付インターホン、防犯カメラ、バルコニー、エレベーター...		
保険等	要 2年		
備考	築浅★角部屋★3口コンロ★ スマートロック登録費：27,500円 木下の消毒サービス：26,400円 定額ルームクリーニング：85,800円 木下の賃貸 友の会費：2,640円/月 更新料：新賃料 1.25ヶ月 利用駅1：都営三田線 蓮根 徒歩18分 利用駅2：都営三田線 西台 徒歩20分		

新宿本店

新宿区新宿3-21-4新宿ニートワビル1階  
TEL：03-6279-2032



みずべや  
水商売のお部屋



あずま通り店

新宿区歌舞伎町1-8-3良川ビル2階  
TEL：03-6205-5732