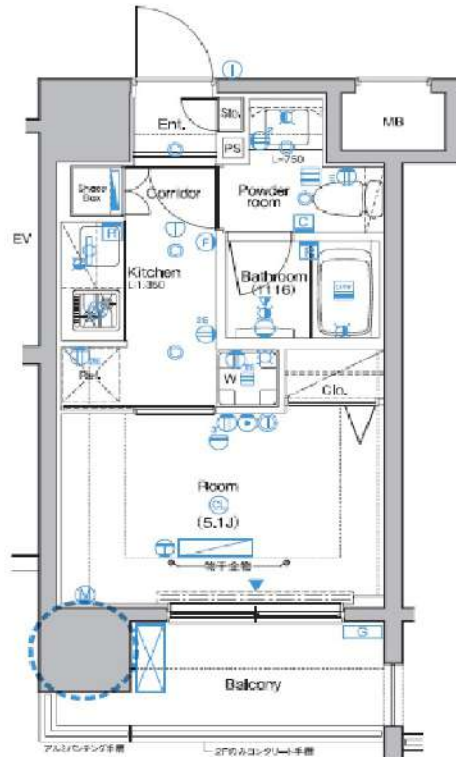


SYNEX 赤塚駅前

403 号室

ビジネスパーソンや学生さんにオススメ。充実設備の駅近分譲賃貸マンションです。



賃料

75,000円

共益費	8,000円		
敷金	0ヶ月	礼金	1ヶ月

所在地

東京都練馬区田柄2丁目

交通

東武東上線下赤塚駅 徒歩1分
副都心線地下鉄赤塚駅 徒歩3分
有楽町線地下鉄赤塚駅 徒歩2分

建物

構造・規模	鉄骨鉄筋コンクリート・12階建		
所在階	4階	間取	1K
築年月	2007年11月	方角	北東
平米数	壁芯21.10㎡	バルコニー面積	4.89㎡
種別	普通借家契約	契約期間	2年

契約

解約予告	2ヶ月前（大手法人の場合相談可）		
更新料	1ヵ月	ペット	不可

その他

火災保険	20,000円	鍵交換代	27,500円
室内清掃費	52,800円（退去時）		
入居者サポート	SYLAプレミアムクラブ加入 24,200円（税込）/2年 更新時より 26,400円（税込）/2年		

保証会社

エルズサポート 他取り扱い有り
初回50%、月額保証料700円、月額事務手数料330円～
外国籍の方 エボスGTNを利用。初回保証料60%、月額保証料2%、年間保証料無し

引渡

入居時期	期日指定2024年11月中旬		
現況	居住中	解約予定日	2024-10-31

備考

- ◆お申込時、当社が運営するサービス「利回りくん」にも申込情報が登録されます。入居後、本登録を行う事ですぐにサービスを利用する事ができます。※本サービスの登録は無料です。
- ◆ペット飼育可の場合：ペット飼育時は敷金1ヶ月積み増し。
- ◆内見開始日はITANDI BBをご確認ください。
- ◆空き予定物件：先行契約のみ申込可

※図面と現況が異なる場合は現況を優先いたします。

利回りくん



特別に優待サービス
SYLA PREMIUM Club Off
SYLA PREMIUM SUPPORT
住まいのトラブルや困りごとに対応いたします。

【設備・条件その他】

エレベーター、宅配ボックス、敷地内ごみ置き場、バルコニー、フローリング、エアコン、BS、CS、分譲賃貸、システムキッチン、バストイレ別、浴室乾燥機、追い焚き、温水洗浄便座、洗面所独立、洗面台、クロゼット、シューズボックス、オートロック、デンプルキー、防犯カメラ、モニター付きオートロック、保証会社利用可、外国人可、学生向け

新宿本店 新宿区新宿3-21-4新宿ニュータワービル1階
TEL：03-6279-2032



みずべや
水商売のお部屋



あずま通り店 新宿区歌舞伎町1-8-3良川ビル2階
TEL：03-6205-5732

築浅分譲賃貸マンション

ユリカロゼAZ志村坂上



築浅！ウォークインクローゼット！Wi-Fi対応マンション！

★211号室★



♪ペット相談可
※猫or小型犬2匹まで



～設備～

- ★カラーモニター付きインターホン
- ★ノンタッチキー・ディンプルキー
- ★オートロック・防犯カメラ
- ★敷地内ごみ置き場
- ★宅配ボックス
- ★エアコン完備
- ★システムキッチン・2口ガスコンロ
- ★浴室換気乾燥機
- ★独立洗面化粧台
- ★温水洗浄便座
- ★インターネット使用料無料
- ★ウォークインクローゼット
- ★居室に全身鏡あり

二人
入居可

号室	タイプ	専有面積	賃料	共益費	入居日
211	C1	25.70㎡	75,000円	15,000円	10月上旬

敷金:なし 礼金:1ヶ月 保証金:1ヶ月(契約時償却)
更新料:新賃料の1ヶ月分のみ ペット飼育時:1匹につき礼金1ヶ月追加
※解約予告1ヶ月前(書面による通知必要)

- 【物件概要】◆住居表示/東京都板橋区小豆沢2-20-24 ◆構造規模/鉄筋コンクリート造地上5階建
◆交通/都営三田線「志村坂上」駅徒歩3分 ◆施工/2017年5月 ◆総戸数/58戸
- 【備考】◆保証会社必須(全保連60%) ◆火災保険 20,000円(2年) ◆アクセス24 12,000円(税別・初回のみ)
◆鍵交換手数料 36,000円(税別) ◆駐車場(3台) バイク置場(6台) 駐輪場(58台・初回登録料3,000円のみ)

※図面と現況が異なる場合、現況を優先とします。 ※2年以内の解約は違約金が発生します。 ★先行契約優先★

新宿本店 新宿区新宿3-21-4新宿ニュータウンビル1階
TEL: 03-6279-2032

みずべや
水商売のお部屋

あずま通り店 新宿区歌舞伎町1-8-3良川ビル2階
TEL: 03-6205-5732

クレイシア板橋志村

分譲賃貸マンション
インターネット (Wi-Fi) 無料!



写真はイメージです。
インターネットはギガプライズのみ利用可
※民泊利用禁止※
※ペット飼育不可

保証会社加入必須
I、新日本信用保証

- ①初回賃料総額 4.0% (年額 1万円)
- ②初回賃料総額 8.0% (年額 無)
- ③学生プラン初回3万円4年間年額無
(5年目~年額1万円)※要学生証コピー
- 口産振替手数料216円(税込)/月

II、クレディセゾン

- ①初回賃料総額 4.0% (年額 1万円更新)
- ※賃料(管理費込)が15万円以上年額1.4万円
- ②学生プラン初回1.5万円年額1万円※要学生証コピー

号室	賃料		
204	82,000円		
管理費	10,000円		
敷金	1ヶ月	礼金	1ヶ月
所在地	東京都板橋区 坂下1丁目24-6		
交通	都営三田線 志村三丁目 徒歩8分 都営三田線 志村坂上 徒歩9分		
構造	鉄筋コンクリート(RC造) 5階建		
専有面積	25.57㎡	開口部方位	南西
総戸数	46戸	間取り	1K
築年月	2019/03	契約期間	2年
入居日	10月中旬 09/24退去(入居中)		
設備等	都市ガス, 公共下水, 宅配BOX, バス・トイレ別, 浴室乾燥機, 室内洗濯機置き場, ガスコンロ, コンロ2口, バルコニー, エレベーター, エアコン, 独立洗面台, 防犯カメラ, 温水洗浄便座, ネット無料, モニタ付オートロック, ゴミ置場, シリンダーキー (ディンプル), ダブルロックキー, 24時間緊急通報システム		
備考	※365日以内の解約の場合、短期解約違約金 賃料(管理費込) 1ヶ月分 ※更新事務手数料: 新賃料の0.5ヶ月分 ※ルームクリーニング代(退去時支払): 48,400円(税込) FAST ASSIST24/月額: 850円(税込) 室内除菌消臭代: 5,500円(税込) 鍵交換料: 30,800円(税込) 保険料: 20,000円 2年 解約予告: 1ヶ月前		

図面が現状と異なる場合は現状優先とします。
更新料: 新賃料の1ヶ月分

新宿本店 新宿区新宿3-21-4新宿ニュータウンビル1階
TEL: 03-6279-2032



みずべや
水商売のお部屋



あずま通り店 新宿区歌舞伎町1-8-3良川ビル2階
TEL: 03-6205-5732

物件ID:13464*19

木下の賃貸
KINOSHITA GROUP

プレール・ドゥーク板橋舟渡

住み替え応援システムRe・Room
家賃でポイントがたまる！
住み替えて使ってお得！

安心管理システム24時間管理
学生・女性にオススメ

築浅分譲賃貸マンション 浮間舟渡駅徒歩10分

インターネット月額基本使用料無料(BBM-NET)

ペット相談可(小型犬または猫1匹、敷金2ヶ月)



新生活応援
家具家電リース

配送料無料 | 設置料無料 | 撤去料無料

新生活を始めるのに初期費用が気になる！

※4ヶ月	※6ヶ月	※8ヶ月	※10ヶ月
¥5,500	¥9,900	¥8,800	¥8,800

木下の賃貸友の会
詳細はこちら▶



※図面と現況が異なる場合には現況を優先とします。

ACCESS			
JR埼京線 浮間舟渡駅 徒歩10分			
都営三田線 蓮根 徒歩18分			
都営三田線 西台 徒歩20分			
203号室	賃料	86,000円	
	管理費	8,000円	
	敷金 0ヶ月 礼金 1ヶ月		
OUTLINE			
間取り	1K	タイプ	専有面積 26.5㎡
入居日	2024年10月中旬		内見 10/2~
「木下の賃貸」友の会費 1,980 円(税込)/月額			
所在地 東京都板橋区舟渡3-11-4			
構造	RC造	規模	7階建2階
竣工日	2022年03月	総戸数	35戸
駐車場数	有	空	要確認
駐輪場数	有	空	要確認
駐車場敷金	なし	駐車場賃料	20,000 円/月額
ペット飼育	相談	ペット飼育の場合の敷金 敷金2ヶ月	
方位	西	ガス	※CDエナジーダイレクト推奨
株式会社キノシタコミュニティ		電	※CDエナジーダイレクト推奨
LEASE CONDITION			
契約期間	2年	更新料	新賃料 1.25 ヶ月
解約予告 1ヶ月前に文書で当社宛に通知			
スタートの登録費用	27,500 円(税込)	消毒代	26,400 円(税込)
定額ルームクリーニング代	63,800 円(税込)		
EQUIPMENT			
オートロック	○	洗濯機置場	○
エレベーター	○	浴室乾燥機	○
TVモニター付きインターフォン	○	洗浄機能付暖房便座	○
宅配ボックス	○	追い焚き	○
ガスコンロ	○	居室床材フローリング	○
IHクッキングヒーター	○	エアコン	○
独立洗面台	○	浄化槽	○
バルコニー	○	CATV	○
BSアンテナ	○	CSアンテナ	○
カーシェアリング	○		
備考	①保証会社加入必須。木下グループ保証：初回保証料80%、利用手数料月額550円(税込)、継続保証委託料20,000円(2年毎) ②木下の賃貸友の会加入必須。入居者補償制度、住まいのトラブル緊急サポート等のサービスを提供。月額1,980円(税込)~/法人プラン月額990円(住まいのトラブル緊急サポートのみ) ③12か月未満の解約時、賃料1か月分の違約金が御座います。 ④CATV、BS・CS110*、インターネット等(導入されているか否かは要確認)には別途契約、費用がかかります。		

新宿本店

新宿区新宿3-21-4新宿ニュータワービル1階
TEL: 03-6279-2032



みずべや
水商売のお部屋



あずま通り店

新宿区歌舞伎町1-8-3良川ビル2階
TEL: 03-6205-5732

RENECAT導入済物件★消臭抗菌効果が半永久持続 下町の豊かな人情と風情を味わいながらの生活

Access

JR山手線
「**巣鴨**」駅徒歩 10分



都営三田線
「**巣鴨**」駅徒歩 9分

0203 号室 専有面積 25.07㎡

間取 1DK

賃料 **98,000** 円/月

共益費 10,000 円/月

物件概要

所在地 / 東京都豊島区巣鴨4丁目28-9
構造・規模 / 鉄筋コンクリート造 4階建
総戸数 / 27 戸
築年月 / 2017年06月30日
入居日 / 2024年11月20日

契約条件

保証金2ヶ月 (契約時償却)

M保証システム利用料:家賃総額の55%(最低金額5.5万円)
保証金契約時償却
24Hサポート料22,000円/2年・鍵交換代22,000円
室内抗菌処理代17,600円事務手数料11,000円
当社指定賃貸入居者総合保険加入の事(別途費用)
※賃料口座引落とし(口座振替手数料:550円)
普通賃貸借2年契約
※町会費は共益費に含ます



24時間安心サポート

設備のトラブルに24時間365日の受付体制

医療健康サービス 24

看護師が24時間365日ご相談に応じます。

※図面と現況が異なる場合、現況優先とさせていただきます。
※退去時清掃費用、更新時更新費用等がございます。

- スタイリッシュ外観タイル貼り
- ★安心の防犯窓付きエレベーター
- カラーTVモニター付オートロック
- 便利なハンズフリーインターフォン
- ダブルロック&ディンプルキー
- 床フローリング仕様
- ★優しい温もりの床暖房(東京ガス)
- エアコン標準装備
- システムキッチン3口ガスコンロ
- パウダールーム独立洗面台
- ★お湯張り・追い焚き機能付きバス
- ★ゆとりのバスタイム浴室に液晶テレビ付
- 雨天や冬は必須浴室換気乾燥暖房機
- 清潔な温水シャワートイレ
- 24時間受取可能宅配BOX
- ★駐輪場初回登録料5,500円
- ★インターネットWi-Fi無料
- ↑速度等詳細はTEL0120-333-645
- BS/CS/110°CS(別途費用)
- ペット中型犬or猫1匹別途敷金1ヶ月



新宿本店

新宿区新宿3-21-4新宿ニューワールドビル1階
TEL: 03-6279-2032



みずびや
水商売のお部屋



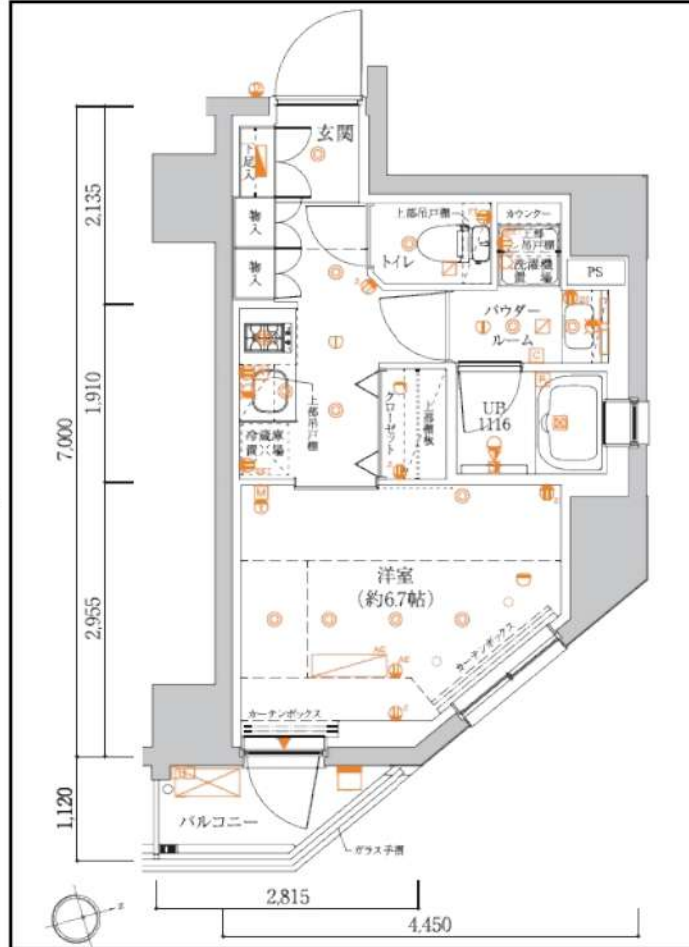
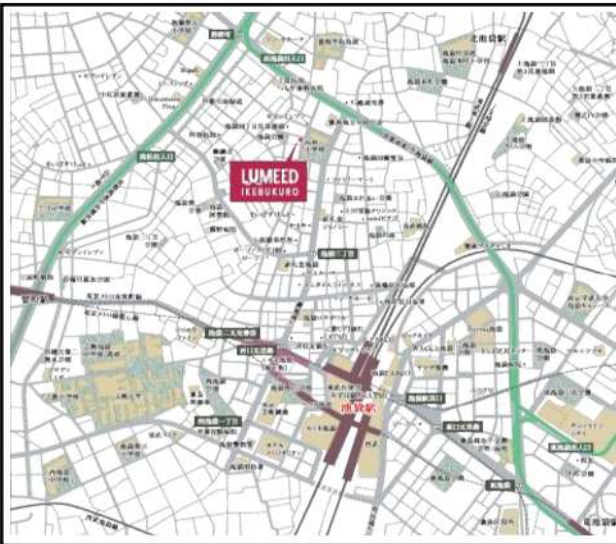
あずま通り店

新宿区歌舞伎町1-8-3良川ビル2階
TEL: 03-6205-5732

☆ペット可☆ LUMEED池袋



物件動画公開中



◆当社指定の保証会社と保証委託契約を締結して頂きます。
総賃料の半月分を借主様にご負担いただきます。

※ 図面と現況が異なる場合は現況優先と致します。「広告掲載可」

種別	分譲賃貸マンション	
	◇ 募集条件 ◇	
303号室	即入居可	105,000円
管理費	8,000円	
敷金：0ヶ月	礼金：0ヶ月	

所在地	東京都豊島区池袋4-22-14		
交通	JR山手線<池袋>駅、徒歩9分		
構造	RC造、地上8階建て		
専有面積	26.72㎡	間取	1K
竣工	2022年1月完成	洋室	6.7帖

◇ 設備・仕様 ◇			
☆ TVモニター付オートロック	☆ 浴室乾燥機	☆ 宅配BOX (24時間対応)	☆ 追炊き機能付きオートバス (1116)
☆ バス/トイレ独立 (ウォシュレット)	☆ LUMEED Wi-Fi System対応 (無料)	☆ システムキッチン (2口ガスコンロ)	☆ BS/CS/CATV対応 (別途契約)

◇ その他契約条件 ◇			
☆ 契約期間：2年契約 (更新可)	☆ 解約予告：2ヶ月前	☆ 1年未満解約：違約金1ヶ月	☆ 更新料：新賃料1ヶ月分
☆ 事務管理手数料：11,000円	☆ 更新時事務手数料：0.5ヶ月分	☆ 火災保険料 (2年分)：15,000円	☆ ペット飼育可 (管理規約厳守)
☆ 鍵交換費用：22,000円 (ディンプル)	☆ 小動物飼育使用料：賃料1ヵ月分 (償却)	※ 退去時：クリーニング代 (4万円) + エアコン洗浄費 (1.5万円) + 原状回復費用 = 借主様負担あり	

新宿本店 新宿区新宿3-21-4新宿ニュータワービル1階
TEL：03-6279-2032



みずべや
水商売のお部屋



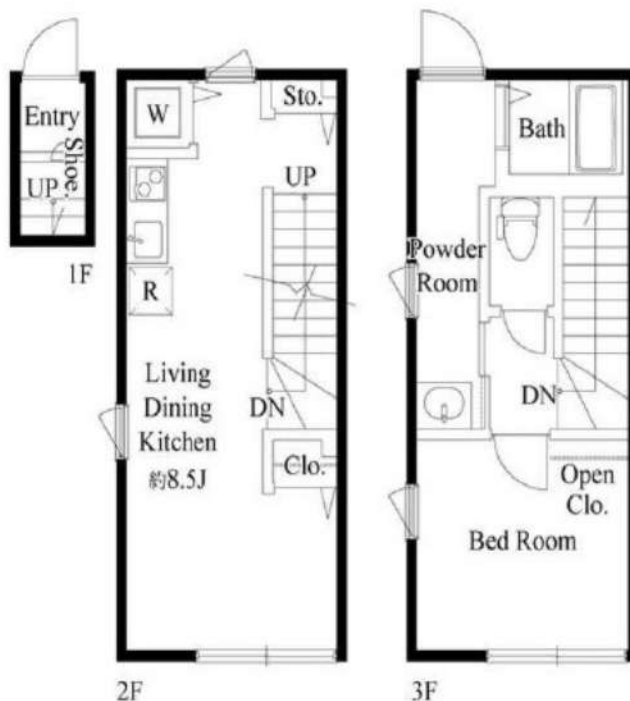
あずま通り店 新宿区歌舞伎町1-8-3良川ビル2階
TEL：03-6205-5732

RENECAT導入済物件★消臭抗菌効果が半永久持続
★家具・家電付賃貸へ変更可★すぐお住まいになれます

Access

東京メトロ副都心線
「要町」駅徒歩 6分

東京メトロ副都心線
「池袋」駅徒歩 16分



- モニター付きオートロックシステム
- 防犯性の高いダブルロック・鍵デッド
- 遮音性に優れた床フローリング仕様
- 室内を快適に保つエアコン標準装備 (2基)
- あると嬉しい！室内リモコン照明付き (2台)
- システムキッチン (吊戸棚・下収納有)
- お掃除しやすい！キッチン2口IHコンロ
- バスルームとトイレを独立
- 清潔な暖房便座付き温水シャワートイレ
- 雨天・外出時に便利で嬉しい！室内物干し

- ★ネット無料・Wi-Fi (ファイバー)
- ↑速度等詳細先電0120-988-660
- ★寒い日も嬉しい！追い焚き機能付きバス
- ★雨天・冬は必須！浴室換気乾燥暖房涼風機
- お化粧・身支度もしやすい独立洗面台
- 夜間の帰宅でも安心な人感センサーライト
- お洒落なオープンクローゼット
- 2人入居・外国籍入居可能/海外審査可能
- 24時間受取可能！宅配BOX
- 駐輪場：初回登録料5,500円

0201 号室 専有面積 37.67㎡

間取 1LDK

賃料 114,000円/月

共益費 7,000円/月

物件概要

所在地 / 東京都豊島区要町2丁目5-9
構造・規模 / 木造 3階建
総戸数 / 8 戸
築年月 / 2022年09月30日
入居日 / 2024年11月11日

契約条件

保証金2ヶ月 (契約時償却)

保証システム利用料:家賃総額の55%(最低金額5.5万円)
保証金契約時償却(保証金プランで契約の場合)
24Hサポート料22,000円/1年・鍵交換代22,000円
室内抗菌処理代17,600円事務手数料11,000円
当社指定賃貸入居者総合保険加入の事(別途費用)
※賃料口座引落し(口座振替手数料:月額550円)
普通賃貸借1年契約(更新型)※
※1、2回目の更新時5%の賃料改定あり。更新料は1回のみ。
2回目以降の更新料は無い為、安心して永くお住まいいただけます

24時間安心サポート

設備のトラブルに24時間365日の受付体制

医療健康サービス 24

看護師が24時間365日ご相談に応じます。

※図面と現況が異なる場合、現況優先とさせていただきます。
※退去時清掃費用、更新時更新費用等がございます。

新宿本店 新宿区新宿3-21-4新宿ニュータワービル1階
TEL: 03-6279-2032



みずべや
水商売のお部屋



あずま通り店 新宿区歌舞伎町1-8-3良川ビル2階
TEL: 03-6205-5732

間取り図



基本情報

住所	東京都板橋区栄町 8-13	号室	301
交通	1 東武東上線中板橋駅 徒歩10分	間取り	1K
	2 都営三田線板橋区役所前駅 徒歩12分	広さ	壁芯33.42㎡
	3 東武東上線大山駅 徒歩14分	方角	西
築年月	2022年12月	構造	RC・4階建
		現況	即時

賃料等

敷金	0ヶ月	礼金	1ヶ月
賃料	115,000円		
共益費	11,000円		

●SBI日本少額短期保険/20,000円 契約期間2年 ●再契約料/新賃料の1ヵ月

■鍵交換代33,000円 ■退去時クリーンコート代55,000円 ■事務手数料22,000円 ■退去時精算手数料5,500円 (最終請求時) ■指定賃貸保証加入 (総賃料100%) ■賃料等引き落とし料330円/月 ■家具家電撤去費用38,500円 (家具家電無し契約を希望の場合) ■短期解約違約金: 賃料1ヶ月分 (1年未満) ■モバイルwifi (50GB) 付 ■民泊・簡易宿泊による利用及びそれに伴う広告等は一切禁止 ■法人で保証会社加入無しの場合、敷金1ヵ月 ■海外審査相談可 ■全物件先行契約になります。 ■事務所・SOHO利用禁止 ■外国籍の方: GTN加入要 (海外審査OK) 初回保証料: 賃料総額100% 月次手数料2,330円 (税込) ■プレミアムシリーズ

設備

エレベーター / 宅配ボックス / フローリング / 家具・家電付 / エアコン / ネット使用料不要 / TVインターホン / 分譲賃貸 / システムキッチン / 給湯 / バストイレ別 / 脱衣所 / 浴室乾燥機 / 温水洗浄便座 / 洗面所独立 / 暖房便座 / クロゼット / オートロック / 敷金不要 / 外国人可

建物内観



外観画像



SET UP賃貸 (家具・家電付き) 対応

[家具・家電付き基本内容] 条件をご確認下さい。

- TV
- 冷蔵庫
- レンジ
- ペット
- デスク
- チェア
- カーテン
- その他備品

※物件により異なる場合がございます。詳しくはお問合せ下さい。



新宿本店

新宿区新宿3-21-4新宿ニューパークビル1階
TEL: 03-6279-2032



みずべや
水商売のお部屋



あずま通り店

新宿区歌舞伎町1-8-3良川ビル2階
TEL: 03-6205-5732

ハーモニーレジデンス山手巢鴨ザ・ガーデン 208

物件種別	間取り	賃料	管理費等
マンション	1DK	119,500円	18,000円

【Wi-Fiインターネット無料!※ファイバーゲート】ペット可 築浅高級賃貸マンション♪人気のバス・トイレ・洗面完全独立タイプ

【Wi-Fiインターネット無料!※ファイバーゲート】ペット可 築浅高級賃貸マンション♪人気のバス・トイレ・洗面完全独立タイプ

敷金/保証金	0円	礼金/権利金	0円
敷引/償却金	0円	更新料	0ヶ月(新賃料)
更新事務手数料			
その他費用			
物件所在地	東京都豊島区巢鴨4丁目16-4		
交通	都営三田線 巢鴨駅 徒歩9分 山手線 大塚駅 徒歩10分 山手線 駒込駅 徒歩22分		
間取り詳細	洋室 4.60畳		
構造	鉄筋コンクリート 2階 / 5階建		
面積	28.27㎡	向き	北東
築年月	2021年4月	契約期間	普通借家契約 2年
退去日		入居時期	即入居
駐車場			
設備	浴室乾燥, ガス給湯, バス・トイレ別, CS, シャワー, 2口コンロ, ガスキッチン, 温水洗浄便座, エアコン, 室内洗濯機置場, 押入, BS, モニタ付オートロック, シューズボックス, ネット使用料不要, クローゼット, フローリング, トイレ有, ガスコンロ, ユニットバス, バス有, システムキッチン, 洗面化粧台, TVインターホン, デザイナーズ, エレベーター, 外壁タイル張り, 宅配BOX		
入居諸条件	ペット可, 事務所不可, 二人入居可		
損害保険	要(2年)		
保証会社	可		
備考			

外観



その他



間取り図



※図面と異なる場合は現況を優先となります。

新宿本店 新宿区新宿3-21-4新宿ニュータウンワビル1階
TEL: 03-6279-2032



みずいべや
水商売のお部屋



あずま通り店 新宿区歌舞伎町1-8-3良川ビル2階
TEL: 03-6205-5732