

メインステージ板橋志村 II 208

物件種別	間取り	賃料	管理費等
マンション	1K	73,000円	12,000円

【必須】ペルプラス[家財保険/設備トラブル24時間駆け付け/騒音・近隣トラブルサポート] 【月額:2200円(税込)】

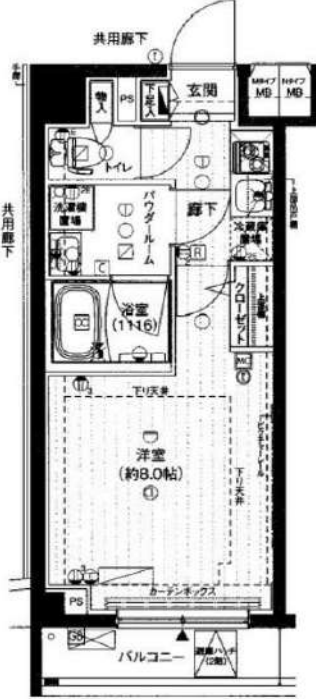
【建物管理会社: 青山メイン企画 TEL:03-5281-4811】 ペット種類・インターネット・BS・CS・駐車場・バイク置き場・駐輪場など共有部分に関しては建物管理会社にご確認下さい ※ペット可の場合は敷金積増(償却)となります。

外観



その他

間取り図



敷金/保証金	0円	礼金/権利金	73,000円
敷引/償却金		更新料	1.5ヶ月(新賃料)
更新事務手数料	0円		
その他費用	[一時金] 鍵交換費(必須): 33,000円, 室内抗菌代(必須): 13,000円 [月次費用] ペルプラス(必須): 2,200円		
物件所在地	東京都板橋区坂下1丁目18-19		
交通	都営三田線 志村三丁目駅 徒歩5分 都営三田線 志村坂上駅 徒歩16分 都営三田線 連根駅 徒歩12分		
間取り詳細	洋室 8.0畳		
構造	鉄筋コンクリート 2階 / 5階建		
面積	25.62㎡	向き	北
築年月	2012年12月	契約期間	普通借家契約 2年
退去日	2024年10月16日	入居時期	2024年11月中旬 予定
駐車場	駐輪場 バイク置き場		
設備	2F以上, 2口コンロ, BS, CS, TVインターホン, インターホン, エアコン, オートロック, クローゼット, システムキッチン, シャワー, シューズボックス, バス・トイレ別, モニタ付オートロック, 温水洗浄便座, 室内洗濯機置場, 洗面化粧台, 洗面所独立, 洗面台, 脱衣所, 浴室乾燥, 24時間換気システム, 光ファイバー, 暖房便座, 当社管理物件, 浴室暖房, ガスコンロ, ガスコンロ設置済, エレベーター, 宅配BOX, 敷地内ゴミ置き場, 分譲タイプ, 防犯カメラ, メールボックス, ペット用足洗い場		
入居諸条件	ペット相談, ルームシェア相談, 飲食店不可, 外国人相談, 楽器使用不可, 高齢者相談, 子供相談, 事務所不可, 性別不問, 単身可, 二人入居相談, 法人可		
損害保険			
保証会社	必須 指定保証会社: 初回契約時: 50%, [リロ: 月1,000円][URAG: 1万円/年(月330円)] [カーサ: 月1%] [エゴス: 月1.3%][ジャックス: 月額保証料1%]		
備考	内見・申込はいい生活スクエア【必ず】図面はいい生活スクエアより取得ください【必須】ペルプラス[家財保険/設備トラブル24時間駆け付け/騒音・近隣トラブルサポート] 【月額:2200円(税込)】 短期解約違約金: 1年未満は総賃料2ヶ月分、1年以上1.5年未満は総賃料1.5ヶ月分。ペット飼育可能な場合は敷金積増/償却となります。法人様申込の場合、条件によっては礼金増額になる場合がございます。		

※図面と異なる場合は現況を優先となります。

新宿本店

TEL: 03-6279-2032



みずべや

水商売のお部屋



あずま通り店

TEL: 03-6205-5732

新宿区新宿3-21-4新宿ニュータワービル1階
新宿区歌舞伎町1-8-3良川ビル2階

RENECAT導入済物件★消臭抗菌効果が半永久持続
★家具・家電付賃貸へ変更可★すぐお住まいになれます

Access

東京メトロ副都心線
「雑司が谷」 駅徒歩 3分



都電荒川線
「鬼子母神前」 駅徒歩 3分

- スタイリッシュな外観
- カラーTVモニター付きインターホン
- 防犯性に優れたディンプルキー
- 防犯力のある鎌デッド・ドアガード採用
- あると嬉しい！室内リモコン照明付き
- 遮音性に優れた床フローリング仕様
- 室内を快適に保つエアコン1基
- オリジナルミニキッチン吊棚・下収納有
- キッチン1口ガスコンロ(温度センサー付)
- 一人暮らしに便利なミニ冷蔵庫付き

- ★ネット無料(ファミリーネットジャパン)
- ↑速度等詳細先電0120-882-802
- 室内有効活用！嬉しい！階段下収納
- ★外出時も安心！防犯シャッター
- 収納力のあるツール型シューズBOX
- 雨天・外出時に便利で嬉しい！室内物干し
- 清潔な暖房便座付き温水シャワートイレ
- シャワールームとトイレを独立
- 海外審査OK・外国籍の方入居可能
- 退去時清掃費用、更新時更新費用等有り



0105 号室 専有面積 10.12㎡

間取 1R+ロフト

賃料 74,000 円/月

共益費 4,000 円/月

物件概要

所在地／ 東京都豊島区南池袋4丁目5-7
構造・規模／ 木造 2階建
総戸数／ 8 戸
築年月／ 2017年09月13日
入居日／ 2024年11月02日

契約条件

敷金0ヶ月・礼金0ヶ月

SC保証システム利用料:家賃総額55%(最低金額5.5万円)
保証人付プラン:家賃総額の30%(最低金額3万円)
24Hサポート料22,000円/1年・鍵交換代22,000円
室内抗菌処理代17,600円事務手数料11,000円
当社指定火災保険(ジック)加入の事(別途費用)
※賃料口座引落し(口座振替手数料別途費用有)
普通賃貸借1年契約(更新型)※
※1、2回目の更新時5%の賃料改定あり。更新料は1回のみ。
2回目以降の更新料は無い為、安心して長くお住まいいただけます
※LPガス(要担保金)/共益費金額変更不可



イメージ動画
(注)IoT 非対応

24時間安心サポート

設備のトラブルに24時間365日の受付体制

医療健康サービス 24

看護師が24時間365日ご相談に応じます。

※図面と現況が異なる場合、現況優先とさせていただきます。
※退去時清掃費用、更新時更新費用等がございます。

新宿本店 新宿区新宿3-21-4新宿ニュータウンビル1階
TEL: 03-6279-2032



みずがべや
水商売のお部屋



あずま通り店 新宿区歌舞伎町1-8-3良川ビル2階
TEL: 03-6205-5732

築浅分譲賃貸マンション

ユリカロゼAZ志村坂上



築浅！ウォークインクローゼット！Wi-Fi対応マンション！

★211号室★



♪ペット相談可
※猫or小型犬2匹まで



～設備～

- ★カラーモニター付きインターホン
- ★ノンタッチキー・ディンプルキー
- ★オートロック・防犯カメラ
- ★敷地内ごみ置き場
- ★宅配ボックス
- ★エアコン完備
- ★システムキッチン・2口ガスコンロ
- ★浴室換気乾燥機
- ★独立洗面化粧台
- ★温水洗浄便座
- ★インターネット使用料無料
- ★ウォークインクローゼット
- ★居室に全身鏡あり

二人
入居可

号室	タイプ	専有面積	賃料	共益費	入居日
211	C1	25.70㎡	75,000円	15,000円	10月上旬

敷金:なし 礼金:1ヶ月 保証金:1ヶ月(契約時償却)
更新料:新賃料の1ヶ月分のみ ペット飼育時:1匹につき礼金1ヶ月追加
※解約予告1ヶ月前(書面による通知必要)

- 【物件概要】◆住居表示/東京都板橋区小豆沢2-20-24 ◆構造規模/鉄筋コンクリート造地上5階建
◆交通/都営三田線「志村坂上」駅徒歩3分 ◆施工/2017年5月 ◆総戸数/58戸
- 【備考】◆保証会社必須(全保連60%) ◆火災保険 20,000円(2年) ◆アクセス24 12,000円(税別・初回のみ)
◆鍵交換手数料 36,000円(税別) ◆駐車場(3台) バイク置場(6台) 駐輪場(58台・初回登録料3,000円のみ)

※図面と現況が異なる場合、現況を優先とします。 ※2年以内の解約は違約金が発生します。 ★先行契約優先★

新宿本店 新宿区新宿3-21-4新宿ニューワールドビル1階
TEL:03-6279-2032



みずべや
水商売のお部屋



あずま通り店 新宿区歌舞伎町1-8-3良川ビル2階
TEL:03-6205-5732

ルール練馬高野台参番館 301

物件種別	間取り	賃料	管理費等
マンション	1K	82,300円	11,700円

敷金/保証金	0円	礼金/権利金	82,300円
敷引/償却金		更新料	1ヶ月(新賃料)
更新事務手数料			
その他費用	[一時金]TFD Club: 17,000円, 鍵交換代: 16,500円, ルームクリーニング費用(退去時): 55,000円		
物件所在地	東京都練馬区高野台4丁目1-21		
交通	西武池袋線 練馬高野台駅 徒歩8分		
間取り詳細	3階: 洋室 7.50畳, K 2.00畳		
構造	鉄筋コンクリート 3階 / 9階建		
面積	25.58㎡	向き	北東
築年月	2016年3月下旬	契約期間	普通借家契約 2年
退去日		入居時期	2024年9月上旬
駐車場	駐輪場		
設備	24時間換気システム, 2口コンロ, BS, CS, TVインターホン, エアコン, ガスコンロ設置済, ガス給湯, クローゼット, システムキッチン, シャワー, シューズボックス, トイレ有, バス・トイレ別, バス有, フローリング, ユニットバス, 温水洗浄便座, 光ファイバー, 室内洗濯機置場, 収納有, 照明付き, 洗面所にドア, 洗面所独立, 洗面台, 浴室乾燥, 浴室暖房, 24時間ゴミ出し可, エレベーター, 宅配BOX, 敷地内ゴミ置き場		
入居諸条件			
損害保険	要 全管協少額短期保険株式会社 18,000円(2年)		
保証会社	必須 初回保証料30%(家賃+管理費)年間保証料10,000円 ※学生初回保証料9,000円		
備考			

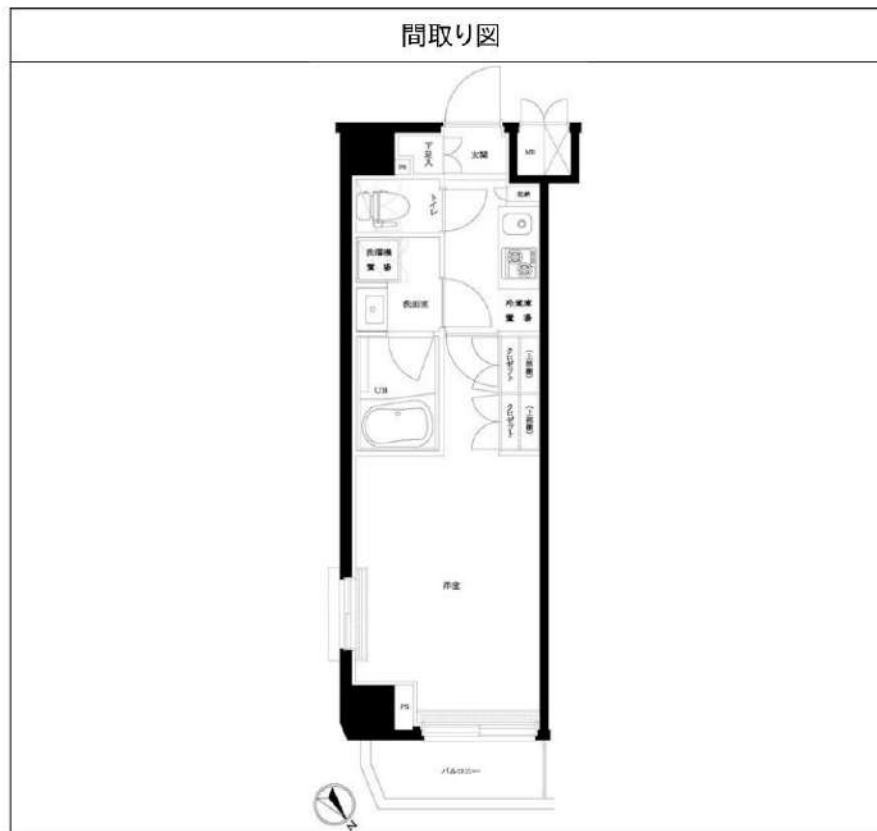
2F以上,2面採光,オートロック,ダブルロック,ディンプルキー,モニタ付オートロック,角住戸,外壁タイル張り,分譲タイプ,メールボックス

外観



その他





※図面と異なる場合は現況を優先となります。

新宿本店 新宿区新宿3-21-4新宿ニュータウンビル1階
TEL: 03-6279-2032



みずべや
水商売のお部屋

あずま通り店 新宿区歌舞伎町1-8-3良川ビル2階
TEL: 03-6205-5732

賃貸マンション



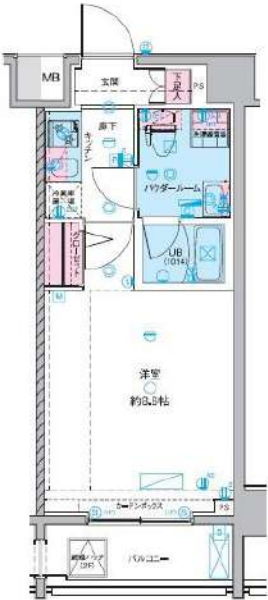
★ペット飼育可能（大型犬・猫・多頭飼い可）/Wi-Fi無料



物件名 GENOVIA武蔵関公園skygarden
502号室 Btype

賃料 82,500円

交通 西武新宿線「東伏見」駅 徒歩 10分
西武新宿線「武蔵関」駅 徒歩 16分
中央・総武線各停「三鷹」駅 徒歩 34分



微信支付 WeChat Pay
 UnionPay 银联
 JCB
 MasterCard
 支 Alipay
 VISA
 AMERICAN EXPRESS
 Diners Club INTERNATIONAL
 ★上記、初期費用決済可！お家賃もご相談可能！
 ※外国人サポートプラン加入の方限定

- ペット飼育可(大型犬・猫・多頭飼い可)
- 浴室乾燥機付き
- 温水洗浄便座(BT別)
- 独立洗面台完備
- 2口ガスシステムキッチン
- 契約金カード決済可(VISA Masterのみ)
- 電子契約有
- 防犯カメラ、オートロック
- 宅配ボックス
- 二人入居・外国籍相談可能

※ペット飼育の場合敷金1ヵ月追加(解約時償却)。※留学生の方敷金1ヵ月追加(解約時返還)。

所在地	東京都練馬区関町北3丁目4-7	管理費等	管理費 10,000円	その他費用 ・保証会社必須 一暮らし「RBI」初回保証料：40%（ペット飼育時60%） 外国籍：100%+外国籍サポート年額10,800円 （※審査により変更有・要確認） 外国籍家賃：クレカQR決済可（既存の保証料+2%/月） ★RBI安心サポート： 家賃保証月額料金+家財保険+家賃引落手数料+mamorocca →全て付帯して2,700円/月(税込) 二暮らし「要相談」 ・火災保険料→保証会社により変化 ・繰上返済費用27,500円【任意】 ・契約事務手数料11,000円 ・消費抗滞費*111,000円 ・K-ALC-21費用38,500円（全て税込表記） ※1年未満短期違約金有、資料+管理費合計額（法人相談可） ※解約予告2ヶ月前（法人の場合相談可）	必要書類 《個人契約》 契約者：保険証7-3131* - 顔写真付き身分証明書7-3131* - 家賃引落口座、銀行印 緊急連絡先：身分証明書7-3131* - 保証人：通常保証人随約書・印鑑証明書・保険証7-3131* - 顔写真付き身分証明書7-3131* - 《法人契約》 契約者：会社簿本・印鑑証明書/入居者：保険証7-3131* - 顔写真付き身分証明書7-3131* - 保証人：印鑑証明書・保険証7-3131* - 顔写真付き身分証明書7-3131* - ※審査の内容によって収入の証明できる書類を提出して頂く場合があります。 ※図面と現況が異なる場合は現況を優先致します。
所在階	5階	向き	南		
専有面積	26.29㎡	バルコニー	4.02㎡		
間取詳細	1K	入居時期	2024年11月下旬（2024年10月31日 退去予定）		
構造	鉄筋コンクリート造 地上階数 10階	契約期間	普通借家契約2年（更新料：新賃料1ヵ月）		
築年月	2019年3月	駐車場	要問い合わせ（敷金1ヵ月）		
		駐輪場	自転車：無料（要登録） バイク：要確認（敷金1ヵ月）		

新宿本店

新宿区新宿3-21-4新宿ニュータウンビル1階
TEL: 03-6279-2032



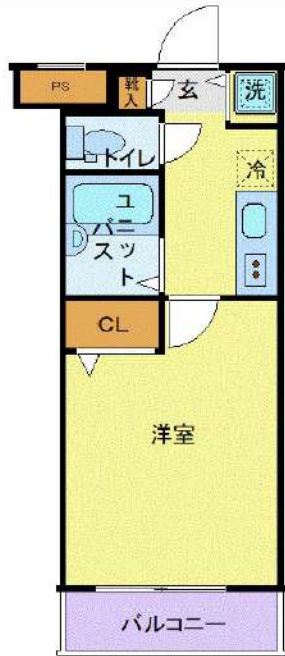
みずべや
水商売のお部屋



あずま通り店

新宿区歌舞伎町1-8-3良川ビル2階
TEL: 03-6205-5732

間取り図



基本情報

住所	東京都練馬区中村南1丁目 5-5	号室	507		
交通	1	西武新宿線都立家政駅 徒歩10分	間取り	1K	
	2	西武新宿線野方駅 徒歩14分	広さ	壁芯21㎡	
	3	西武池袋線練馬駅 徒歩20分	方角	西	
築年月	2009年4月	構造	RC・5階建	現況	相談

賃料等

敷金	0ヶ月	礼金	1ヶ月
賃料	82,000円		
共益費	11,000円		

●SBI日本少額短期保険/20,000円 契約期間2年 ●再契約料/新賃料の1ヵ月

■鍵交換代33,000円 ■退去時クリーンコート代55,000円 ■事務手数料22,000円 ■退去時精算手数料5,500円 (最終請求時) ■指定賃貸保証加入 (総賃料100%) ■賃料等引き落とし料330円/月 ■家具家電撤去費用27,500円 (家具家電無し契約を希望の場合) ■短期解約違約金: 賃料1ヶ月分 (1年未満) ■モバイルwifi (50GB) 付 ■民泊・簡易宿泊による利用及びそれに伴う広告等は一切禁止 ■法人で保証会社加入無しの場合、敷金1か月 ■海外審査相談可 ■全物件先行契約になります。 ■事務所・SOHO利用禁止 ■外国籍の方: GTN加入要 (海外審査OK) 初回保証料: 賃料総額100% 月次手数料2,330円 (税込) ■スタンダードシリーズ

設備

宅配ボックス / フローリング / 家具・家電付 / エアコン / TVインターホン / 分譲賃貸 / システムキッチン / 給湯 / バストイレ別 / 浴室乾燥機 / 温水洗浄便座 / 暖房便座 / クロゼット / オートロック / 最上階 / 敷金不要 / 外国人可

建物内観



外観画像



SET UP賃貸 (家具・家電付き) 対応

[家具・家電付き基本内容] 条件をご確認ください。

- TV ●冷蔵庫 ●レンジ
- ベッド ●デスク ●チェア
- カーテン ●その他備品

※物件により異なる場合がございます。詳しくはお問合せ下さい。

新宿本店 新宿区新宿3-21-4新宿ニュータウンビル1階
TEL: 03-6279-2032



みずべや
水商売のお部屋



あずま通り店 新宿区歌舞伎町1-8-3良川ビル2階
TEL: 03-6205-5732

ペット可高級分譲賃貸マンション HY's NORTH TOKYO RESIDENCE

JR埼京線「北赤羽」駅徒歩10分
都営三田線「志村坂上」駅徒歩12分



ペット飼育可能
※猫・小型犬いずれか1匹
体長50cm以内
飼育時は敷金プラス1ヶ月預かり

※ライフラインに関して※※申込自由※
※電気含むその他ライフライン→ライフライン取次業者からご案内
事前にご案内をお願いします! ※対象物件あり

■物件概要

- 名称 / HY's NORTH TOKYO RESIDENCE
- 所在地 / 東京都板橋区小沢4-26-13
- 構造 / 鉄筋コンクリート造 地上8階建
- 竣工 / 2015年2月
- 交通 / JR埼京線「北赤羽」駅徒歩10分
都営三田線「志村坂上」駅徒歩12分

～ご利用保証会社～
エポスROOM iD・ルームバンクインシュア
★留学生プラン 初回：毎月支払い合計額の100～120%*
(最低保証料 50,000円)
※初回 120%の場合、we chat pay/銀聯カードでの決済可
月額保証料 700円
※別途、賃料+管理費の2%の手数料がかかります。
外国人サポートプラン利用料 10,800円/年 (初年度より)
※初期費用のお支払いにクレジットカード決済をご利用可
※法人様契約の際の諸条件は別途お問い合わせください

※参考写真



■賃貸条件

- 礼金 / 1ヶ月
- 敷金 / 0ヶ月
- 更新料 / 新賃料1.5ヶ月分
- 火災保険 / 18,000円
- 条件 / 文書事務手数料 5,500円(税込)
鍵交換費用 27,500円(税込)
振替事務手数料 330円(税込)/月
短期解約違約金有り(1年未満1ヶ月)
ステージ安心サポート24 19,800円(税込)
- その他 / 保証会社加入のご
保証人不要プランご相談可能
初回保証料：毎月支払額の50%
※学生プラン有り：初回保証料 10,000円～
月額保証料 700円
※保証会社利用しない場合は、敷金2ヶ月
※別途留学生プラン有 (連帯保証人不要)

- *TVEモニター付オートロック
- *2口ガスシステムキッチン
- *独立洗面化粧台
- *ウォシュレット
- *浴室換気乾燥機
- *室内洗濯防水パン
- *エアコン
- *インターネット無料(シーファイブ) ※他回線利用不可
- *BS・CSアンテナ
- *敷地内ゴミ置き場(24Hゴミ出し可能)
- *宅配BOX・メールBOX
- *駐輪場 空き有 250円/月
(1年一括支払い・ステッカー要: 150円)
- *エレベーター
- *駐車場 19,000円/月 (別途敷金1ヶ月)

独立洗面台

24Hゴミ出し
可能!!

ネット無料

【募集賃料】

号室	賃料	専有面積	間取り	現況
403	83,000円	25.97㎡	1K	現空
604	83,000円	25.92㎡	1K	10/14退去予定

管理費 8,000円



403号室

604号室

図面と現況が異なる場合は、現況優先と致します

※退去時、貸主の指定業者による室内のクリーニング費用(44,000円・税込)・エアコン内部洗浄(14,300円・税込/台)は借主様負担となります。

新宿本店 新宿区新宿3-21-4新宿ニュータウンビル1階
TEL: 03-6279-2032



みずやべや
水商売のお部屋



あずま通り店 新宿区歌舞伎町1-8-3良川ビル2階
TEL: 03-6205-5732

ペット可高級分譲賃貸マンション イアース東武練馬Ⅱ

東武東上線
『東武練馬』駅徒歩11分



ペット飼育可能
※猫・小型犬いずれか1匹
飼育時は敷金プラス1ヶ月(預かり)

名 称: イアース東武練馬Ⅱ
在 地: 東京都板橋区徳丸4丁目13番31号
構 造: 鉄筋コンクリート造地上4階建
竣 工: 2019年3月
交 通: 東武東上線『東武練馬』駅徒歩11分

～ご利用保証会社～
エポスROOM ID・ルームバンクインシュア
★留学生プラン 初回: 毎月支払い合計額の100～120%*
(最低保証料 50,000円)
※初回 120%の場合、we chat pay/銀聯カードでの決済可
月額保証料 700円
※別途、賃料+管理費の2%の手数料がかかります。
外国人サポートプラン利用料 10,800円/年(初年度より)
※初期費用のお支払いにクレジットカード決済をご利用可
※法人様契約の際の諸条件は別途お問い合わせください

～設備概要～
*TVEモニター付オートロック *エアコン完備
*2口ガスシステムキッチン *エレベーター
*独立洗面台 *インターネット/wi-fi無料(ファイバーゲート)
*浴室換気暖房乾燥機 *他社回線不可
*室内洗濯防水パン *宅配BOX・メールBOX
*ウチレット *BS・CSアンテナ
*人感センサー *敷地内ごみ置き場(24時間ゴミ出し可)
*駐輪場(200円/月) *防犯カメラ
※1年一括払い

※参考写真

敷金0!!

独立洗面台

■賃貸条件

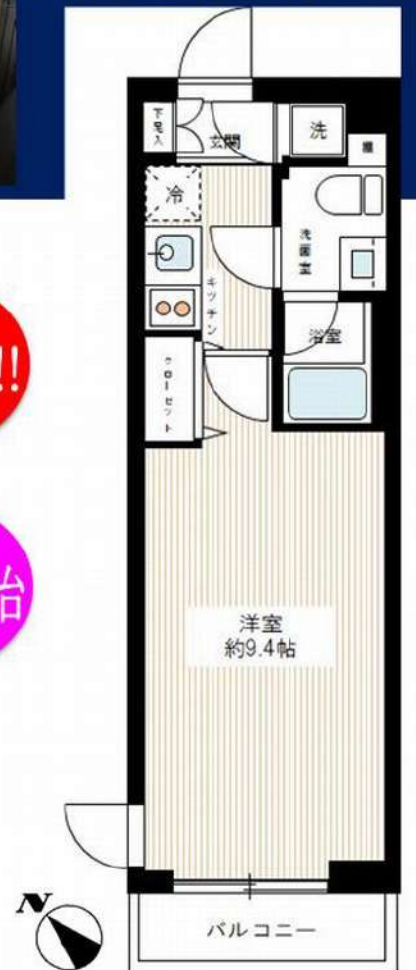
- 礼金 / 1ヶ月
- 敷金 / 0ヶ月
- 更新料 / 新賃料1.5ヶ月分
- 火災保険 / 18,000円
- 条件 / 文書事務手数料 5,500円(税込)
鍵交換費用 27,500円(税込)
振替事務手数料 330円(税込)/月
短期解約違約金有り(1年未満1ヶ月)
ステージ安心サポート24 19,800円(税込)
- その他 / 保証会社加入のこと
保証人不要プランご相談可能
初回保証料: 毎月支払額の50%
※学生プラン有り: 初回保証料 10,000円～
月額保証料 700円
※保証会社利用しない場合は、敷金2ヶ月
※別途留学生プラン有(連帯保証人不要)



※ライフラインに属して※※申込自由※
※電気会費その他ライフライン→ライフライン取扱業者からご案内
事前にご案内をお願いします! ※対象物件あり

【募集賃料】

号室	賃料	専有面積	間取り	現況
305	84,000円	26.11㎡	1K	9/23退去予定
管理費 8,000円				



図面と現況が異なる場合は、現況優先と致します

※退去時、貸主の指定業者による室内のクリーニング費用(44,000円・税込)・エアコン内部洗浄(14,300円・税込/台)は借主様負担となります。

アクセス東京ウエスト練馬 310

物件種別	間取り	賃料	管理費等
マンション	1DK	92,000円	15,000円

敷金/保証金	0円	礼金/権利金	0円
敷引/償却金		更新料	1ヶ月(新賃料)
更新事務手数料			
その他費用	[一時金] 退去時鍵交換代(退去時請求): 38,500円、ルームクリーニング費用(退去時請求): 49,500円、エアコン分解内部洗浄費用(退去時請求): 13,200円、クラブアセット(入居時サポート・契約時): 20,000円		
物件所在地	東京都練馬区豊玉北6丁目6-7		
交通	西武有楽町線 練馬駅 徒歩7分 都営大江戸線 豊島園駅 徒歩14分 西武池袋線 桜台駅 徒歩17分		
間取り詳細	D 3.90畳, 洋室 3.90畳, K 1.10畳		
構造	鉄筋コンクリート 3階 / 4階建		
面積	25.74㎡	向き	北
築年月	2019年9月1日	契約期間	普通借家契約 2年
退去日	2024年10月15日	入居時期	2024年10月下旬
駐車場	要問合せ 駐輪場 バイク置き場		
設備	バス有, トイレ有, バス・トイレ別, シゃワー, ガスコンロ, ガスコンロ設置済, 2口コンロ, システムキッチン, シゃワー付洗面台, エアコン, ウォークインクローゼット, 室内洗濯機置場, CS, BS, フローリング, 光ファイバー, 角住戸, 温水洗浄便座, 浴室乾燥, 洗面所独立, ネット使用料不要, シューズボックス, 24時間緊急通報システム, 2面採光, ダブルディンプルキー, モニタ付オートロック, オートロック, 人感照明センサー, 二重床構造, ガス給湯, 24時間換気システム, 2F以上, インターホン, ガスキッチン, マルチメディアコンセント, 分譲タイプ		
入居諸条件	ペット可, ルームシェア不可, 外国人相談, 楽器使用不可, 高齢者不可, 事務所不可, 二人入居相談, 法人可		
損害保険	要 18,000円(2年)		
保証会社	必須 新日本信用保証50%またはルームバンクインシュア40%		
備考	引越業者指定有り: ベスト引越サービス / 退去時費用は審査状況により先払いのケース有り / ペット飼育可能(小型犬・猫1匹まで) 敷金1ヶ月追加 / 法人契約の場合、敷金礼金各1ヶ月分追加12ヶ月未満の解約の場合、短期解約違約金月額賃料1ヶ月分 / 解約予告2ヶ月前 / アセットでんき利用必須 / インターネット無料		

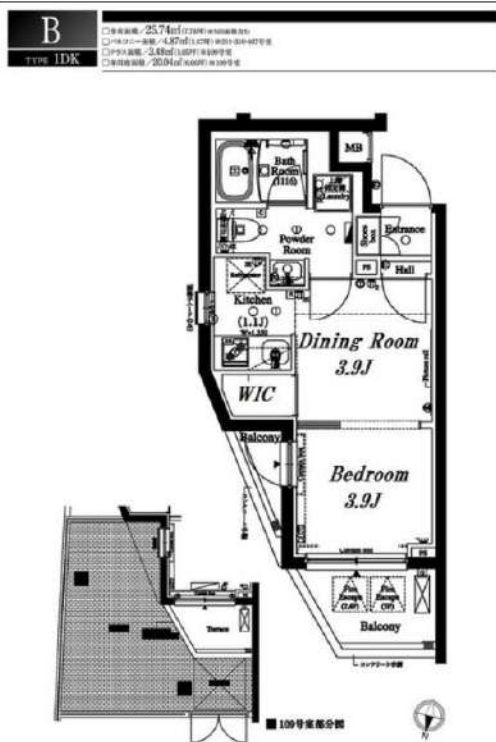
外観



その他



間取り図



※図面と異なる場合は現況を優先となります。

新宿本店 新宿区新宿3-21-4新宿ニューターワビル1階
TEL: 03-6279-2032



みずべや
水商売のお部屋



あずま通り店 新宿区歌舞伎町1-8-3良川ビル2階
TEL: 03-6205-5732

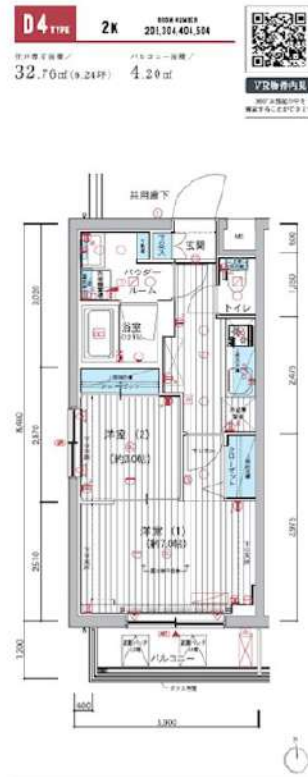
ネット利用料込/ペット飼育可能

防犯カメラ, 2F以上, オートロック, モニタ付オートロック, ダブルロック, ディンプルキー, 24時間緊急通報システム

【外観】



【間取り図】



※図面と現状が異なる場合は現状優先となります。

賃料	115,000円		
管理費等	15,000円	間取り	2K
敷金	無	礼金	1ヶ月
敷引 償却金	- -	保証金	-
建物名	メインステージ練馬春日町		
物件種別	マンション	号室	0404号室
建物所在地	東京都練馬区高松2丁目3-12		
交通	都営大江戸線 練馬春日町 徒歩13分		
間取詳細	洋室(7畳) 洋室(3畳)		
構造・規模	鉄筋コンクリート5階建4階		
専有面積	32.76㎡	向き	南
築年月	2021年7月下旬	契約期間	2年
入居時期	即時	更新料	1.5ヶ月(新賃料)
損害保険	有 20,000円 24ヶ月		
駐車場	駐輪場, バイク置き場		
設備	エレベーター, 24時間ゴミ出し可, 敷地内ゴミ置き場, 宅配BOX, システムキッチン, ガスコンロ設置済		
その他費用	[一時金] 退去時鍵交換費(契約時): 29,700円 ルームクリーニング費用(退去時): 55,000円 AMLクラブサポート費用(契約時): 16,500円 [備考] ①短期解約違約金有(2)エアコンクリーニング費用(1台あたり16,500円税込み・退去時請求)		
入居諸条件	ペット可 事務所不可 楽器等の使用不可 二人相談		
保証会社	必須 50%~		
備考	ペット可(敷1) 2人入居可能 保証会社必須(エポス) 退去時要清掃代 解約予告50日前 ネット込(シーファイブ) 電力会社指定有		

情報更新日 2024年9月2日

No.1180404

新宿本店 新宿区新宿3-21-4新宿ニュータウンビル1階
TEL: 03-6279-2032



みずべや
水商売のお部屋



あずま通り店 新宿区歌舞伎町1-8-3良川ビル2階
TEL: 03-6205-5732

間取り図



基本情報

住所	東京都豊島区巣鴨4丁目 42-3	号室	205
交通	1 都営三田線西巣鴨駅 徒歩6分	間取り	1LDK
	2 山手線大塚駅 徒歩13分	広さ	壁芯41.38㎡
	3 山手線巣鴨駅 徒歩14分	方角	西
築年月	2016年8月	構造	RC・10階建
現況	予定 2024年9月上旬		

賃料等

敷金	0ヶ月	礼金	1ヶ月
賃料	183,000円		
共益費	11,000円		

●SBI日本少額短期保険/20,000円 契約期間2年 ●再契約料/新賃料の1ヵ月

■鍵交換代33,000円 ■退去時クリーンコート代99,000円 ■事務手数料22,000円 ■退去時精算手数料5,500円 (最終請求時) ■指定賃貸保証加入 (総賃料100%) ■賃料等引き落とし料330円/月 ■家具家電撤去費用27,500円 (家具家電無し契約を希望の場合) ■短期解約違約金: 賃料1ヶ月分 (1年未満) ■モバイルwifi (50GB) 付 ■民泊・簡易宿泊による利用及びそれに伴う広告等は一切禁止 ■法人で保証会社加入無しの場合、敷金1ヵ月 ■海外審査相談可 ■全物件先行契約になります。 ■事務所・SOHO利用禁止 ■外国籍の方: GTN加入要 (海外審査OK) 初回保証料: 賃料総額100% 月次手数料2,330円 (税込) ■エクセレントシリーズ

設備

エレベーター / 宅配ボックス / フローリング / 家具・家電付 / エアコン / TVインターホン / 分譲賃貸 / システムキッチン / グリル付 / 給湯 / バストイレ別 / 脱衣所 / 浴室乾燥機 / 温水洗浄便座 / 洗面所独立 / 暖房便座 / ウォークインクローゼット / オートロック / 敷金不要 / 外国人可

建物内観



外観画像



SET UP賃貸 (家具・家電付き) 対応

[家具・家電付き基本内容] 条件をご確認ください。

- TV
- 冷蔵庫
- レンジ
- ベッド
- デスク
- チェア
- カーテン
- その他備品

※物件により異なる場合がございます。詳しくはお問合せ下さい。



新宿本店 新宿区新宿3-21-4新宿ニュータウンビル1階
TEL: 03-6279-2032



みずぴか
水商売のお部屋



あずま通り店 新宿区歌舞伎町1-8-3良川ビル2階
TEL: 03-6205-5732

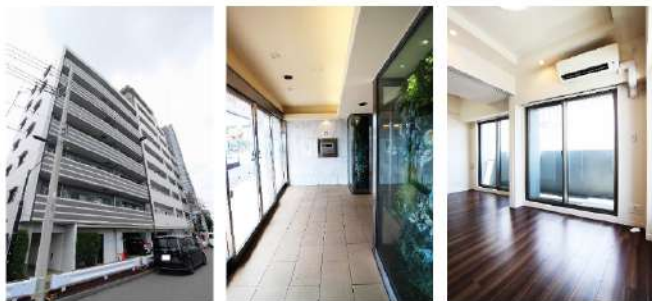
エステムプラザ池袋 ザ・ウィンテージ

分譲賃貸マンション

賃料	208,000		
管理費	20,000		
礼金	1ヶ月	敷金	0ヶ月

● 所在地
〒171-0022
東京都豊島区南池袋3丁目24-21

● 交通・アクセス
JR山手線「池袋」駅まで 徒歩9分
★池袋駅からは39番出口をご利用ください★
東京メトロ有楽町線「東池袋」駅まで 徒歩4分
東京メトロ副都心線「雑司ヶ谷」駅まで徒歩6分



●周辺施設●

★コンビニ…ファミリーマート まで徒歩4分♪
セブンイレブン まで徒歩4分♪
ローソン まで徒歩5分♪
★スーパー…マルエツプチ まで徒歩7分♪
※営業時間7:00~23:00♪
まいばすけっと まで徒歩6分♪
※営業時間8:00~23:00♪

※資料と実際の仕様、設備が異なる場合は現状を優先と致します。アクセントクロス等は退去時の状態により素材・色合い等を変更する場合がございます。

- ☑ 二台目(洋室)エアコン新規設置★ご用意不要★
- ☑ 南側洋室にアクセントクロス施工♪
- ☑ 角部屋・二面バルコニー、眺望が良いお部屋♪
- ☑ スライドドアを開けると13帖の1LDKに!

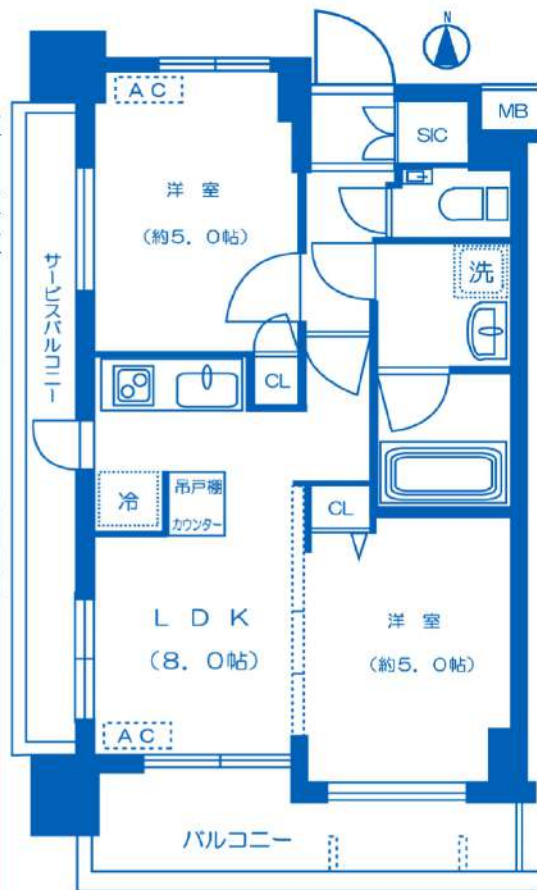


部屋設備

- バス・トイレ別
- モニター付インターホン
- 2口ガスシステムキッチン
- 浴室換気暖房乾燥機
- 24時間換気システム
- 追い焚き機能
- 床暖房(LD床面)
- 温水洗浄暖房便座
- 独立洗面化粧台
- 人感センサー付玄関照明
- シーリング照明(各室)
- エアコン(2台)
- シューズインクローゼット
- クローゼット
- ダブルディンプル錠
- バルコニー水栓

建物設備

- モニター付オートロック
- 24時間セキュリティ
- 防犯カメラ
- エレベーター
- 宅配ボックス
- 敷地内ごみ置場
- CATV※
- フレッツ光※
- NURO光※
- ※別途契約項目あり



♪バルコニー眺望・良好♪



号室	601号室		
間取り	2LDK	専有面積	41.10㎡
竣工	2013年9月	総戸数	67戸
構造	鉄筋コンクリート造 地上9階建て		
現況	空室	退去予定	-
入居時期	即時	内見予定	内見可(現地対応)
建物管理	会社名	株式会社エステムサービス	
	連絡先	06-7660-1144	
	駐輪場	あり	300~500円/月
	バイク置場	なし	-
駐車場	ありなし	25,000円/月	

契約条件	普通賃貸借契約	期間	2年
更新料	新賃料1ヶ月分+更新時事務手数料11,000円(税込)		

初期費用	①当社指定保証会社の利用が基本必須です。		
	【エポス】	家賃総額40% 更新料: 毎年14,000円(総15万円以上) ●学生割引 ● 契約時: 15,000円 更新料: 毎年10,000円 ※審査時に有効期限内の学生証を提示で割引対象 ※家賃支払いはクレジット利用可能・口座振替無料	
	エポス審査否決の場合は、全保連にて審査		
	【全保連】	家賃総額の50%~100% 詳細は別途案内	
	②礼金および敷金 本紙左上に記載		
	③鍵交換費用 27,500円(税込)		
	④安心入居サポート月会費 毎月770円(税込)		
	⑤契約書類作成料 11,000円(税込)		
	⑥家財保険料 18,000円(2年間)※エポス利用の場合は後日請求		
	⑦消毒代 11,000円(税込)		
⑧仲介手数料 1ヶ月(別途消費税)= 228,800円(税込)			
⑨当月の日割り家賃			
⑩翌月家賃(⑨15日以降に賃貸の場合)			

退去時	退去時クリーニング費67,100円(税込)※解約時清算 上記に日常清掃範囲 設備エアコン洗浄 浴室鏡研磨含む 故意、過失等による汚れ・キズ等は別途・ペット不可・禁煙
保証会社を利用しない場合	大手法人にて申込時選択可能 ・保証会社、連帯保証人無し ・敷金1ヶ月プラス(左上の敷金欄をご確認ください。) ※入金ベース鍵渡し可・包括保険可 ※適用消費税率10%

内見用に電気契約済み・退室時ブレーカーはONのまま

新宿本店 新宿区新宿3-21-4新宿ニュータワービル1階
TEL: 03-6279-2032



みずべや
水商売のお部屋



あずま通り店 新宿区歌舞伎町1-8-3良川ビル2階
TEL: 03-6205-5732