

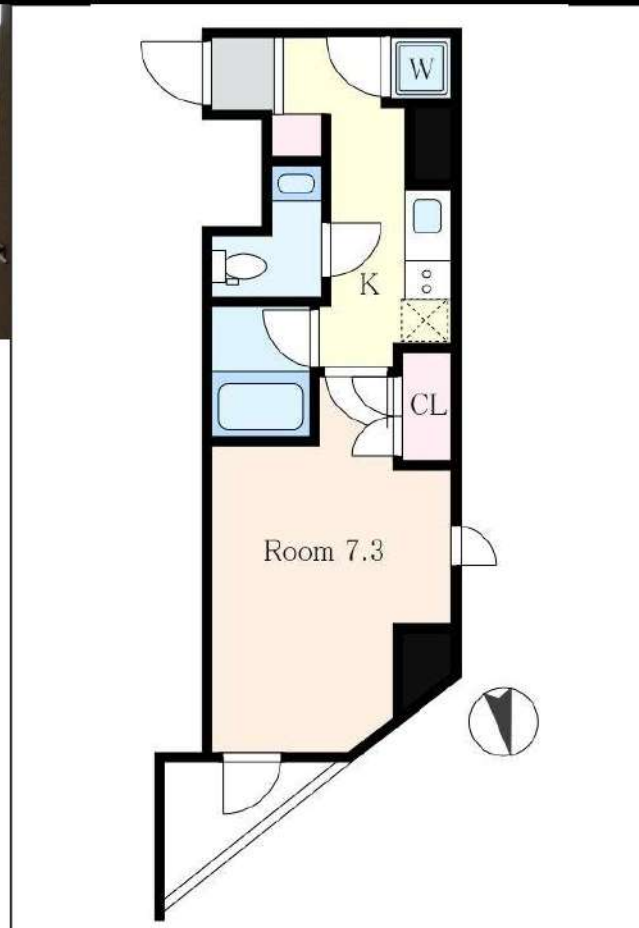


Art Management

Estetica nakaitabashi 4階

1K

【専有面積】26.31㎡
洋室(7.30畳)



【物件概要】

所在地：東京都板橋区弥生町 72-15

交通：東武東上線「中板橋」駅 徒歩 8分

東武東上線「ときわ台(東京)」駅 徒歩 15分

構造：鉄筋コンクリート造

規模：地上階数 7階

施工：2012年5月

所在階：4階

【賃貸条件】

賃料：74,000円

管理費：10,000円

敷金：-

礼金：1ヶ月

更新料：1.25ヶ月

解約：2ヶ月前予告

入居日：相談(10/30解約予定)

契約期間：普通借家契約 2年

【設備】

エレベーター、外壁タイル張り、宅配BOX、分譲タイプ、防犯カメラ、メールボックス、敷地内ゴミ置き場、24時間ゴミ出し可、ガスコンロ設置済、2ロコンロ、バス・トイレ別、温水洗浄便座、洗面所独立、バス有、トイレ有、シャワー、エアコン、BS、CS、光ファイバー、TVインターホン、インターホン、2F以上、オートロック、ディンプルキー、給湯、ガス給湯、フローリング、室内洗濯機置場、洗濯機置場、クローゼット、シューズボックス、収納有

【備考】

保証会社必須：賃料/管理費50%
(外国籍100%)

短期解約違約金有
[一時金]

くらしード24:16,500円

鍵交換費:27,500円

書類作成代:5,500円

火災保険加入有り 24ヶ月 18,000円

オートロック等セキュリティも完備★
ペット相談物件(敷金1ヶ月積増/償却)お気軽にお問い合わせ下さい★

図面と現況が異なる場合は現況を優先させていただきます。

新宿本店

新宿区新宿3-21-4新宿ニューターワビル1階
TEL:03-6279-2032



みずべや
水商売のお部屋



あずま通り店

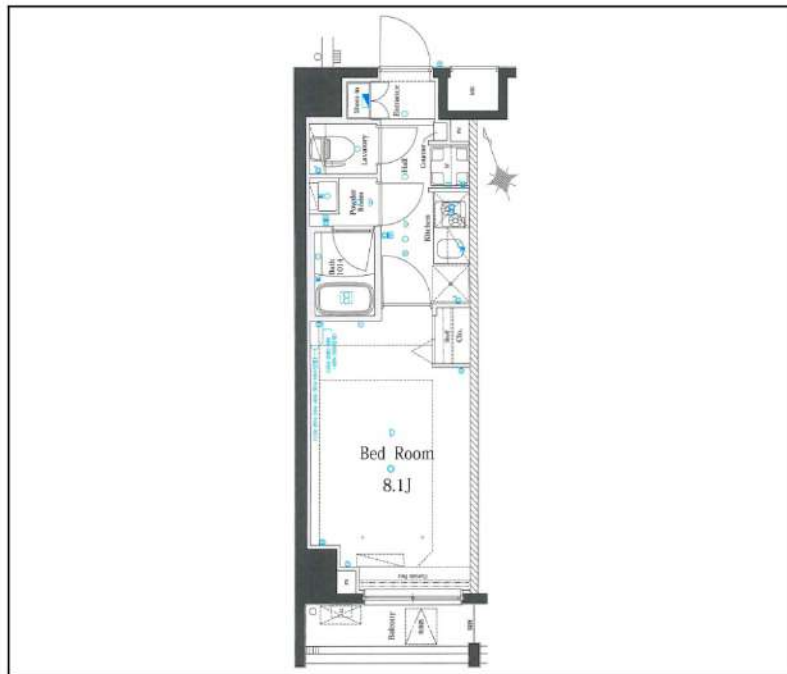
新宿区歌舞伎町1-8-3良川ビル2階
TEL:03-6205-5732

AZEST上板橋

504

東武東上線「上板橋」徒歩4分

ペット飼育相談可能(敷金1ヶ月償却)



間取り	1K		
賃料	77,000円		
管理費/共益費	10,000円		
条件	敷金:なし / 礼金:1ヶ月		
所在地	東京都板橋区上板橋1丁目19-2		
構造/階建/所在階	RC / 7階 / 5階部分		
専有面積	25.52㎡		
築年数	2013年8月		
契約期間	普通借家 / 1年		
更新料	0.5ヶ月(新賃料)	更新事務手数料	0.275ヶ月税込み
保険情報	10,000円 / 1年	解約予告	2ヶ月前
退去予定日	2024年11月8日	入居時期	2024年11月下旬
保証会社	東京A [®] -トット保証、保証料(初回契約時)50%、保証料(月額)1%、月額プラン(月額賃料総額の3%) / 初回・年間保証料なしも選択可		
その他費用	契約事務手数料:3,300円(入居時)、鍵交換代:27,500円(入居時)、消臭除菌代:8,800円(入居時)、あんしんサポートα(1年間):16,500円(年額)		
設備	オートロック、宅配ボックス、駐輪場、バイク置場、24Hゴミ出し可、エレベーター1基、インターネット使用料無料、TVモニター付きインターフォン、エアコン、浴室乾燥機、温水洗浄便座、コンロ2口設置済、独立洗面台、クローゼット、室内洗濯機置き場、バス・トイレ別室、ベランダ・バルコニー、システムキッチン、24H換気システム、BS、CS		
備考	解約通知:2ヶ月前、1年未満解約の場合賃料1ヶ月分の違約金あり、空き予定の物件は先行契約、退去時クリーニング費用:借主負担、バイク置き場・駐輪場の空き状況等は下記共用部のお問い合わせ先へご確認ください		
共用部の問合せ先	株式会社日本コミュニティー 03-5366-1222		

- オートロック
- エレベーター
- エアコン
- インターネット使用料無料
- ペット相談
- 宅配ボックス
- 浴室乾燥機
- クローゼット
- 独立洗面台
- 24Hゴミ置き場
- コンロ2口
- 温水洗浄便座
- バス・トイレ別
- 洗濯機置場室内
- システムキッチン
- 24H換気システム

物産・内見・入居申込は「リアルタイム」Web受付

ITANDI BB

新宿本店 新宿区新宿3-21-4新宿ニュータウンビル1階
TEL: 03-6279-2032



みずべや
水商売のお部屋



あずま通り店 新宿区歌舞伎町1-8-3良川ビル2階
TEL: 03-6205-5732

物件ID:5739*36

木下の賃貸
KINOSHITA GROUP

プレール・ドゥーク上池袋

住み替え応援システムRe・Room
家賃でポイントがたまる！
住み替えて使ってお得！

安心管理システム24時間管理
学生・女性にオススメ

5路線5駅利用可能！駅徒歩約5分！

洋室6.4帖！2口ガスコンロ・浴室乾燥換気扇あり！

角部屋・二面採光・バス・トイレ別！



新生活応援 家具家電リース

新生活応援に最適な家具家電リースサービス。初期費用が優待されています。

期間	4ヶ月	10ヶ月
月額	¥5,500	¥9,900
期間	4ヶ月	10ヶ月
月額	¥4,400	¥8,800

木下の賃貸友の会
詳細はこちら▶



※図面と現況が異なる場合には現況を優先とします。

ACCESS			
東武東上線 北池袋駅 徒歩5分			
JR埼京線 板橋 徒歩10分			
JR山手線 池袋 徒歩19分			
406号室	賃料	82,000円	
	管理費	8,000円	
	敷金	0ヶ月 礼金 1ヶ月	
OUTLINE			
間取り	1K	タイプ	専有面積 21.66㎡
入居日	2024年10月下旬		内見 10月13日
「木下の賃貸」友の会費 1,980 円(税込)/月額			
所在地 東京都豊島区上池袋3丁目29-11			
構造	RC造		規模 5階建4階
竣工日	2009年03月		総戸数 46戸
駐車場施設	有		空き要確認
駐輪場施設	有		空き要確認
駐車場料金	なし		駐車場賃料 0 円/月額
ペット飼育	不可		ペット飼育の場合の敷金
方位	北東		ガス パレットガス推奨
株式会社キノシタコミュニティ 電気 パレット電気推奨			
LEASE CONDITION			
契約期間	2年		更新料 新賃料 1.25 ヶ月
解約予告 1ヶ月前に文書で当社宛に通知			
スマートメーター使用	27,500 円(税込)		消毒代 26,400 円(税込)
定額ルームクリーニング代	63,800 円(税込)		
EQUIPMENT			
オートロック	○	洗濯機置場	○
エレベーター	○	浴室乾燥機	○
TVモニター付きインターフォン	○	洗浄機能付暖房便座	○
宅配ボックス	○	追い焚き	○
ガスコンロ	○	居室床材フローリング	○
IHクッキングヒーター	○	エアコン	○
独立洗面台	○	浄化槽	○
バルコニー	○	CATV	○
BSアンテナ	○	CSアンテナ	○
カーシェアリング	○		
備考	①保証会社加入必須。木下グループ保証：初回保証料80%、利用手数料月額550円(税込)、継続保証委託料20,000円(2年毎) ②木下の賃貸友の会加入必須。入居者補償制度、住まいのトラブル緊急サポート等のサービスを提供。月額1,980円(税込)～/法人プラン月額990円(住まいのトラブル緊急サポートのみ) ③12か月未満の解約時、賃料1か月分の違約金が御座います。 ④CATV、BS・CS110、インターネット等(導入されているか否かは要確認)には別途契約、費用がかかります。		

新宿本店 新宿区新宿3-21-4新宿ニュータウンワビル1階 TEL: 03-6279-2032
みずべや 水商売のお部屋
あずま通り店 新宿区歌舞伎町1-8-3良川ビル2階 TEL: 03-6205-5732

貸マンション

★★敷金礼金0円★★

★東武東上線「北池袋」駅徒歩2分！駅チカで都心部へのアクセス◎！★おしゃれデザイナーズ物件★お出かけ好きな方も宅配BOXがあるのでお留守番いらずで安心！

間取り

1K

専有面積

22.01㎡

築年月

2014年09月



チェックポイント！

この図面は物件情報の一部を抜粋して掲載しております。（現況優先）入居日・引渡日変更や付帯条件、別途料金等が発生する場合がありますのでご確認ください。

- 駐輪場有●社宅可●デザイナーズ●外観タイル張り●B・T別●シャワー●浴室乾燥機●トイレ●洗面所●洗面台●洗面所独立●ガスコンロ付●2口コンロ●収納スペース●クローゼット●シューズボックス●室内洗濯機置場●洗濯機置場●都市ガス●フローリング●全居室フローリング●エアコン●オートロック●モニタ付インターホン●防犯カメラ●バルコニー●エレベーター●宅配BOX

最寄駅	北池袋駅
間取りタイプ	1K
賃貸条件	賃料 82,000円 礼金なし 敷金なし 保証金なし

物件所在地	東京都豊島区池袋本町1丁目38-10		
交通	東武東上線 北池袋 徒歩2分		
建物	建物名	ハーモニーレジデンス池袋#002 306	
	構造・規模	RC 9階建/3階部分	
	使用部分積	22.01㎡	
	間取内訳		
築年月	2014年09月	契約期間	2年
管理費等	15,000円/月		
駐車場			
現況	居住中	入居可能時期	相談
設備	B・T別、シャワー、浴室乾燥機、トイレ、洗面所、洗面台、洗面所独立、ガスコンロ付、2口コンロ、収納スペース、クローゼット、シューズボックス、室内洗濯機置場、洗濯機置場、都市ガス、フローリング、全居室フローリング、エアコン、オートロック、モニタ付インターホン、防犯カメラ、バルコニー、エレ...		
保険等	要 2年17,000円		
備考	1年未満短期解約違約金あり（特約）室内清掃費・A/Cクリーニング、更新事務手数料あり、解約2ヶ月前予告海外の方お申し込みの場合は敷金1ヶ月積み増し 契約事務手数料：11,000円 24Hサポート料：16,500円 退去時清掃費用：55,000円 更新料：新賃料1ヶ月 賃貸保証：加入要 エボスORエルズ（初回保証委託手数料総賃料6.0%～、月額手数料 賃料1.5%OR1.200円）GTN（初回保証委託手数料総賃料1.00%、月額手数料賃料2%）鍵交換代等：有 33,000円～利用駅1：JR埼京線板橋 徒歩10分 利用駅2：都営三田線 新板橋 徒歩15分		

新宿本店 新宿区新宿3-21-4新宿ニューワークビル1階
TEL：03-6279-2032



みずびや
水商売のお部屋



あずま通り店 新宿区歌舞伎町1-8-3良川ビル2階
TEL：03-6205-5732

プレール・ドゥーク練馬中村橋

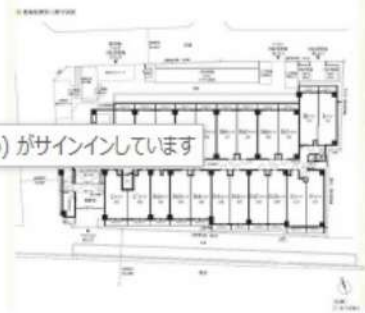
住み替え応援システムRe+Room
家賃でポイントがたまる！
住み替えて使ってお得！

安心管理システム24時間管理
学生・女性にオススメ

南向き 洋室約8.9帖 練馬駅も徒歩圏内！

インターネット月額基本使用料無料(BBM-NET)

ペット相談可(小型犬または猫1匹、敷金2ヶ月)



徳井 頌子 (033571@kgad.kinoshita-group.co.jp) がサインインしています

新生活応援
家具家電リース

【配達料無料】 【設置料無料】 【年会費無料】

新生活応援	家具4品セット	月額	5,500円	家具10品セット	月額	9,900円
新生活応援	家具4品セット	月額	4,400円	家具10品セット	月額	8,800円

木下の賃貸 友の会
詳細はこちら▶



※図面と現況が異なる場合には現況を優先とします。

ACCESS

西武池袋線 中村橋駅 徒歩8分

都営大江戸線 練馬 徒歩15分
西武池袋線 練馬 徒歩13分

306号室	賃料	82,000円
	管理費	8,000円
	敷金 0ヶ月 礼金 1ヶ月	

OUTLINE

間取り	1K	タイプ		専有面積	25.74㎡
入居日	2024年10月中旬	内見		10/9~内見予定	
「木下の賃貸」友の会費 1,980 円(税込)/月額					
所在地	東京都練馬区向山2丁目6-10				
構造	RC造	規模	6階建3階		
竣工日	2017年02月	総戸数	127戸		
駐車場施設	無	空	無		
駐輪場施設	有	空	キノシタコミュニティへ要確認		
駐車場敷金	なし	駐車場賃料	0 円/月額		
ペット飼育	相談	ペット飼育の場合の敷金	敷金2ヶ月支払		
方位	南	ガス	バルコニーガス推奨		
冷暖房	なし	電気	バルコニー電気推奨		

LEASE CONDITION

契約期間	2年	更新料	新賃料	1.25	ヶ月
解約予告	1ヶ月前に文書で当社宛に通知				
スマートロック登録費用	27,500 円(税込)	消毒代	26,400 円(税込)		
定額ルームクリーニング代	63,800 円(税込)				

EQUIPMENT

オートロック	○	洗濯機置場	○	バルコニー	○
エレベーター	○	浴室乾燥機	○	CATV	○
TVモニター付きインターフォン	○	洗浄機能付暖房便座	○	BSアンテナ	○
宅配ボックス	○	追い焚き	○	CSアンテナ	○
ガスコンロ	○	居室床材フローリング	○	カーシェアリング	○
IHクッキングヒーター	○	エアコン	○		
独立洗面台	○	浄化槽	○		

- 1)保証会社加入必須。木下グループ保証：初回保証料80%、利用手数料月額550円(税込)、継続保証委託料20,000円(2年毎)
- 2)木下の賃貸友の会加入必須。入居者補償制度、住まいのトラブル緊急サポート等のサービスを提供。月額1,980円(税込)~/法人プラン月額990円(住まいのトラブル緊急サポートのみ)
- 3)12カ月未満の解約時、資料1カ月分の違約金が御座います。
- 4)CATV、BS・CS110、インターネット等(導入されているか否かは要確認)には別途契約、費用がかかります。
- 5)BBM-NET完備。月額基本使用料は無料ですがオプションサービス(物件により利用できない場合があります)には別途費用がかかります。

備考

新宿本店

新宿区新宿3-21-4新宿ニューワークビル1階
TEL:03-6279-2032



みざばや
水商売のお部屋



あずま通り店

新宿区歌舞伎町1-8-3良川ビル2階
TEL:03-6205-5732



★★★★★★★★★★
ペット飼育可
小型犬・猫いずれか1匹
※敷金プラス1ヶ月(お預かり)
★★★★★★★★★★

■ 物件概要

- 名称 / MAXIV池袋(マキシヴィケブクロ)
- 所在地 / 東京都豊島区上池袋3丁目1番16号
- 構造 / 鉄筋コンクリート造 地上4階建て
- 竣工 / 2016年1月
- 交通 / JR山手線「池袋」駅 徒歩15分
JR山手線「大塚」駅 徒歩15分
東武東上線「北池袋」駅 徒歩7分
都営三田線「西巣鴨」駅 徒歩15分
JR埼京線「板橋」駅 徒歩12分

■ 賃貸条件

- 礼金 / 1ヶ月
- 敷金 / 0ヶ月
- 更新料 / 新賃料1.5ヶ月分
- 火災保険 / 18,000円
- 条件 / 文書事務手数料 5,500円(税込)
鍵交換費用 27,500円(税込)
振替事務手数料 330円(税込)/月
短期解約違約金有り(1年未満1ヶ月)
ステージ安心サポート24 19,800円(税込)
- その他 / 保証会社加入のこと
保証人不要プランご相談可能
初回保証料: 毎月支払額0.50%
※学生プラン有り: 初回保証料 10,000円~
月額保証料 700円
※保証会社利用しない場合は、敷金2ヶ月
※別途留学生プラン有(連帯保証人不要)

~ご利用保証会社~
エポスROOM iD・ルームバンクインシュア
★留学生プラン 初回: 毎月支払い合計額の100~120%*
(最低保証料 50,000円)
※初回120%の場合、we chat pay/銀聯カードでの決済可
月額保証料 700円
※別途、賃料+管理費の2%の手数料がかかります。
外国人サポートプラン利用料 10,800円/年 初年度より
※初期費用のお支払いにクレジットカード決済をご利用可
※法人様契約の際の諸条件は別途お問い合わせください

参考写真



★ライフラインに関して★ ※申込自由★

★電気含むその他ライフライン→ライフライン取次業者からご室内
事前にご案内をお願いします! ※対象物件あり

敷金0 **オール電化**

設備概要

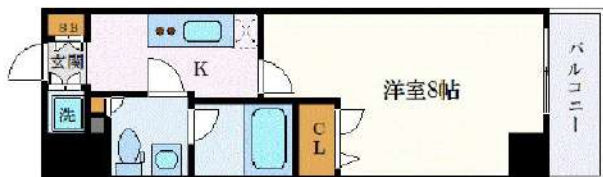
- *カラーTVモニター付きオートロック
- *10IHキッチン
- *独立洗面化粧台
- *室内防水パン
- *ウォシュレット
- *冷暖房エアコン完備
- *24時間セキュリティシステム
- *エレベーター
- *オール電化
- *インターネット無料(シーファイブ)
※他回線利用不可
- *メールBOX・宅配BOX
- *BS・CS
- *浴室換気暖房乾燥機
- *敷地内ゴミ置き場(24時間ゴミ捨て可)
- *特設給湯 400円/月
(年一括・スタッカー代150円)
- *特設給湯 空き要確認

【募集条件】

号室	賃料	間取り	専有面積	現況
301	86,000円	1K	22.72㎡	9/30退去予定
管理費 8,000円				



間取り図



基本情報

住所	東京都練馬区関町北1丁目 20-12	号室	704		
交通	1	西武新宿線武蔵関駅 徒歩3分	間取り	1K	
	2	西武新宿線上石神井駅 徒歩16分	広さ	壁芯25.08㎡	
	3	西武新宿線東伏見駅 徒歩20分	方角	北	
築年月	2014年8月	構造	RC・8階建	現況	期日指定 2024年10月下旬

賃料等

敷金	0ヶ月	礼金	1ヶ月
賃料	93,000円		
共益費	11,000円		

●SBI日本少額短期保険/20,000円 契約期間2年 ●再契約料/新賃料の1ヵ月

■鍵交換代33,000円 ■退去時クリーンコート代55,000円 ■事務手数料22,000円 ■退去時精算手数料5,500円 (最終請求時) ■指定賃貸保証加入 (総賃料100%) ■賃料等引き落とし料330円/月 ■家具家電撤去費用27,500円 (家具家電無し契約を希望の場合) ■短期解約違約金: 賃料1ヶ月分 (1年未満) ■モバイルwifi (50GB) 付 ■民泊・簡易宿泊による利用及びそれに伴う広告等は一切禁止 ■法人で保証会社加入無しの場合、敷金1ヵ月 ■海外審査相談可 ■全物件先行契約になります。 ■事務所・SOHO利用禁止 ■外国籍の方: GTN加入要 (海外審査OK) 初回保証料: 賃料総額100% 月次手数料2,330円 (税込) ■エクセレントシリーズ

設備

エレベーター / 宅配ボックス / フローリング / 家具・家電付 / エアコン / ネット使用料不要 / TVインターホン / 分譲賃貸 / システムキッチン / 給湯 / バストイレ別 / 脱衣所 / 浴室乾燥機 / 温水洗浄便座 / 洗面所独立 / 暖房便座 / クロゼット / オートロック / 敷金不要 / 外国人可

建物内観



外観画像



SET UP賃貸 (家具・家電付き) 対応

[家具・家電付き基本内容] 条件をご確認下さい。

- TV
- 冷蔵庫
- レンジ
- ベッド
- デスク
- チェア
- カーテン
- その他備品

※物件により異なる場合がございます。詳しくはお問合せ下さい。



新宿本店

新宿区新宿3-21-4新宿ニューパークビル1階
TEL: 03-6279-2032



みずのや
水商売のお部屋



あずま通り店

新宿区歌舞伎町1-8-3良川ビル2階
TEL: 03-6205-5732

ルールル巢鴨 705

物件種別	間取り	賃料	管理費等
マンション	1K	95,000円	0円

敷金/保証金	0円	礼金/権利金	95,000円
敷引/償却金		更新料	1ヶ月(新賃料)
更新事務手数料			
その他費用	[一時金]TFDclub: 17,000円, 鍵交換費用: 16,500円, ルームクリーニング費用(退去時): 55,000円 [備考] 外国籍の方は室内クリーニング費用(契約時)¥55000, 契約退去同行サービス¥18700		
物件所在地	東京都豊島区巢鴨3丁目22-12		
交通	山手線 巢鴨駅 徒歩4分 都営三田線 巢鴨駅 徒歩2分		
間取り詳細	7階: 洋室 6.50畳, K 1.50畳		
構造	鉄筋コンクリート 7階 / 8階建		
面積	20.44㎡	向き	南東
築年月	2011年12月下旬	契約期間	普通借家契約 2年
退去日	2024年10月14日	入居時期	2024年10月下旬
駐車場	駐輪場		
設備	24時間換気システム, 2口コンロ, BS, CS, TVインターホン, エアコン, ガスコンロ設置済, ガス給湯, クローゼット, システムキッチン, シャワー, ダウンライト, トイレ有, バス・トイレ別, バス有, フローリング, ユニッドバス, 温水洗浄便座, 光ファイバー, 室内洗濯機置場, 照明付き, 人感照明センサー, 全室照明付き, 浴室乾燥, 浴室暖房, 24時間ゴミ出し可, エレベーター, 宅配BOX, 敷地内ゴミ置き場		
入居諸条件	外国人可		
損害保険	要 全管協少額短期保険株式会社 18,000円 (2年)		
保証会社	必須 初回保証料30%(家賃+管理費) ※学生初回保証料9,000円 ※外国籍の方は50%+¥2000		
備考	外国籍の方は室内クリーニング費用(契約時)¥55000, 契約退去同行サービス¥18700 エアコン エレベーター オートロック ニロガス 室内洗濯機置場 バス・トイレ別シャワートイレ 浴室乾燥機 ハンズフリーインターホン 収納 フローリング 角部屋二面採光 宅配BOX インターネット光配線		

2F以上,2面採光,オートロック,ダブルロック,ディンプルキー,モニタ付オートロック,角住戸,外壁タイル張り,分譲タイプ,防犯カメラ

外観



その他





※図面と異なる場合は現況を優先となります。

新宿本店

新宿区新宿3-21-4新宿ニューターワビル1階
TEL: 03-6279-2032



みずべや

水商売のお部屋

あずま通り店

新宿区歌舞伎町1-8-3良川ビル2階
TEL: 03-6205-5732

ルール西早稲田式番館 403

物件種別	間取り	賃料	管理費等
マンション	1K	93,000円	7,000円

敷金/保証金	0円	礼金/権利金	93,000円
敷引/償却金		更新料	1ヶ月(新賃料)
更新事務手数料			
その他費用	[一時金]TFDclub: 17,000円, 鍵交換費用: 16,500円, ルームクリーニング費用(退去時): 55,000円		
物件所在地	東京都豊島区高田2丁目10-2		
交通	東京メトロ副都心線 雑司が谷駅 徒歩7分 山手線 高田馬場駅 徒歩14分 都電荒川線 面影橋駅 徒歩3分		
間取り詳細	4階: 洋室 6.00畳, K 2.00畳		
構造	鉄筋コンクリート 4階 / 8階建		
面積	20.52㎡	向き	南
築年月	2014年3月上旬	契約期間	普通借家契約 2年
退去日	2024年10月29日	入居時期	2024年11月下旬
駐車場	駐輪場		
設備	24時間換気システム, 2口コンロ, BS, CS, TVインターホン, エアコン, ガスコンロ設置済, ガス給湯, クローゼット, システムキッチン, シャワー, シューズボックス, ダウンライト, トイレ有, バス・トイレ別, バス有, フローリング, ユニットバス, 温水洗浄便座, 光ファイバー, 室内洗濯機置場, 照明付き, 人感照明センサー, 全室照明付き, 電子レンジ, 浴室乾燥, 浴室暖房, 24時間ゴミ出し可, エレベーター, 宅配BOX, 敷地内ゴミ置き場		
入居諸条件			
損害保険	要 全管協少額短期保険株式会社 18,000円 (2年)		
保証会社	必須 初回保証料30%(家賃+管理費)年間保証料10,000円 ※学生初回保証料9,000円		
備考	エアコン エレベーター オートロック ニロガス 室内洗濯機置場 バス・トイレ別シャワートイレ 浴室乾燥機 ハンズフリーインターホン 収納 フローリング 宅配BOX インターネット光配線方式 ※外部から		

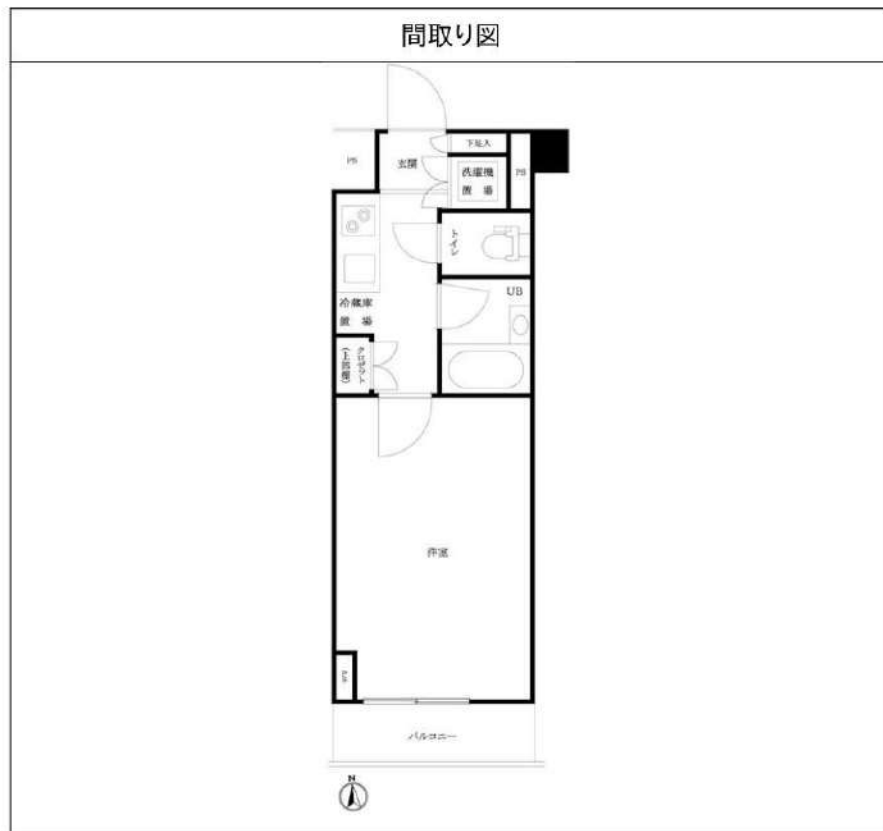
2F以上,オートロック,ダブルロック,ディンプルキー,モニタ付オートロック,当社管理物件,南面バルコニー,南面リビング,外壁タイル張り,分譲タイプ

外観



その他





※図面と異なる場合は現況を優先となります。

新宿本店

新宿区新宿3-21-4新宿ニューパークビル1階
TEL: 03-6279-2032



みずべや

水商売のお部屋



あずま通り店

新宿区歌舞伎町1-8-3良川ビル2階
TEL: 03-6205-5732

分譲賃貸マンション

パークホームズ南大塚

【物件概要】

- 所在地 東京都豊島区南大塚2-21-7
- 構造 鉄筋コンクリート造 地上12階建
- 総戸数 39戸
- 竣工 2012年3月

充実した設備・サービス

- ★エレベーター ★ダブルオートロックシステム
- ★宅配ロッカー ★TVモニター付インターホン
- ★BS・CS・CAテレビ ★システムキッチン(3口ガスコンロ)
- ★食器洗浄乾燥機 ★複層ガラス
- ★追炊き機能付オートバス ★床暖房(LD部分)
- ★浄水機能付ハンドシャワー水栓 ★エアコン
- ★ウォシュレットトイレ ★ウォークインクローゼット
- ★カウンターキッチン ★キッチン収納

【賃貸条件】

- 賃料・共益費 『賃料表』参照
- 敷金 1ヶ月 ■礼金 1ヶ月
- 契約期間 2年
- 更新料 新賃料の1ヵ月分
- 申込条件 保証会社加入のこと(大手法人契約を除く)
 - ・オリコ(初回50%、以降1年毎に1万円)
 - ・エポスカード(初回50%、以降1年毎に1万円)
 - ・全保連(初回120%、以降の更新保証料無し、もしくは、初回50%、以降1年毎に1.3万円)
- 火災保険 25,000円/2年

山手線『大塚』駅より徒歩7分
丸ノ内線『新大塚』駅より徒歩6分



【賃料表】

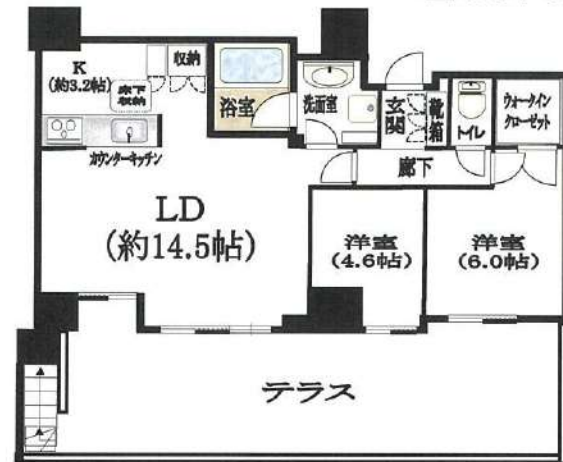
号室	賃料	管理費	入居	備考
101	250,000円	25,000円	9月中	2LDK 〔リフォーム中 内見可〕

※条件値下げしました!

【間取図】

※図面と現況が異なる場合は現況優先とします

65.08㎡



※子育て世代にも有難い!

- ☆31㎡越(31.81㎡)の広々専用テラス付き☆
- ☆自転車置き場2台分権利付き☆



新宿本店 新宿区新宿3-21-4新宿ニューワールドビル1階
TEL: 03-6279-2032



みずべや
水商売のお部屋



あずま通り店 新宿区歌舞伎町1-8-3良川ビル2階
TEL: 03-6205-5732