

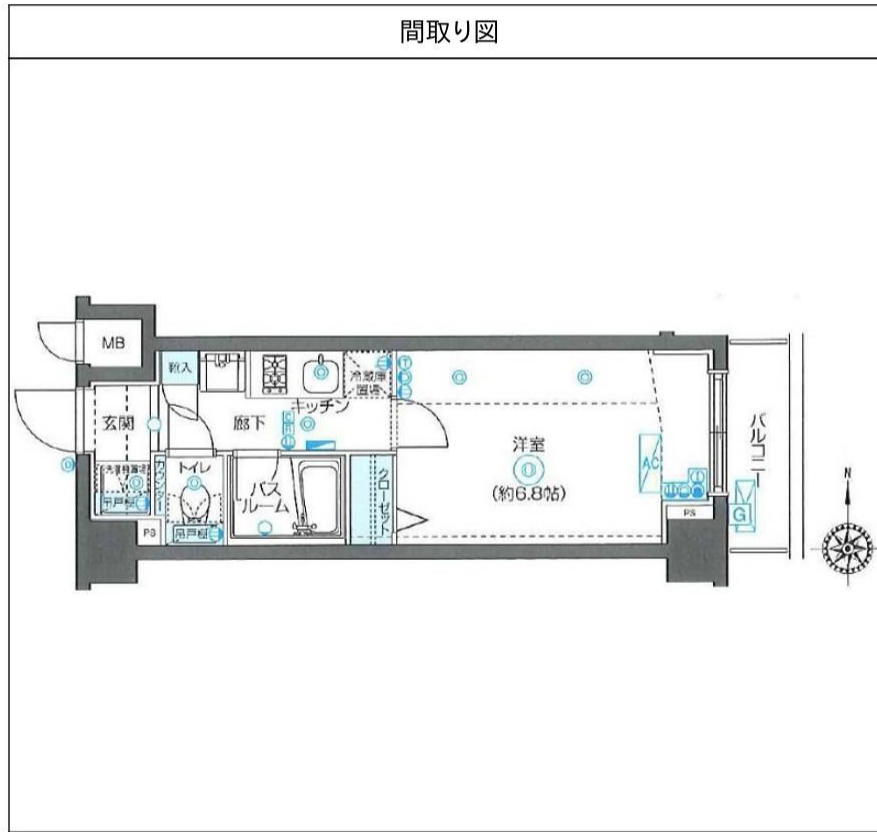
# フェニックス上石神井 205

物件種別	間取り	賃料	管理費等
マンション	1K	75,000円	6,000円

敷金/保証金	75,000円	礼金/権利金	75,000円
敷引/償却金		更新料	1ヶ月(新賃料)
更新事務手数料			
その他費用	<small>[-一時金] 鍵交換費用(税込): 27,500円                  [月次費用] 家財保険+付帯サービス(税込): 1,735円                  (備考) ■契約時: 当月分+翌月分の賃料・管理費をお支払い頂きます ■ペット飼育時: 敷金1ヶ月追加(別途飼育細則参照・要申請書) ■解約時: ルームクリーニング費用及び借主負担分の原状回復費用をお支払い頂きます</small>		
物件所在地	東京都練馬区上石神井1丁目19-11		
交通	西武新宿線 上石神井駅 徒歩4分		
間取り詳細	2階: 洋室 6.80畳		
構造	鉄筋コンクリート 2階 / 8階建		
面積	22.41㎡	向き	東
築年月	2012年2月2日	契約期間	普通借家契約 2年
退去日	2024年10月7日	入居時期	2024年10月下旬
駐車場	要問合せ 駐輪場 バイク置き場		
設備	2口ガス バス・トイレ別 独立洗面台 浴室換気乾燥機 温水洗浄便座 エアコン フローリング		
入居諸条件	ペット可		
損害保険			
保証会社	必須 トーシンライフ、オリコフォレントインシュア、全保連/保証料: 初回=賃料等×50%、月額=賃料等×1%		
備考	■民泊利用不可 ■自転車: 月額500円 バイク: 月額2,000円(契約時2年間一括払い※台数要確認) ■部屋タイプ: C ※内装は入居までに変更となる場合がございます ■外国籍相談可(申込条件: 在留カード必須、日本語読み書き出来る方、連帯保証人必須: 日本人又は永住者) ◆内見予約は『スマート内覧』◆		

外観

その他



**新宿本店** 新宿区新宿3-21-4新宿ニートワビル1階  
TEL: 03-6279-2032



**みずペコ**  
水商売のお部屋



**あずま通り店** 新宿区歌舞伎町1-8-3良川ビル2階  
TEL: 03-6205-5732

物件ID:5739\*36

木下の賃貸  
KINOSHITA GROUP

# プレール・ドゥーク上池袋

住み替え応援システムRn・Room  
家賃でポイントがたまる！  
住み替えて使ってお得！

安心管理システム24時間管理  
学生・女性にオススメ

5路線5駅利用可能！駅徒歩約5分！

洋室6.4帖！2口ガスコンロ・浴室乾燥換気扇あり！

角部屋・二面採光・バス・トイレ別！



新生活応援  
家具家電リース

【配達料無料】 【設置料無料】 【撤去料無料】

新生活応援に必須の初期費用が抑えられる

1K	4ヶ月	5,500円	10ヶ月	9,900円
1K	4ヶ月	4,400円	10ヶ月	8,800円

木下の賃貸友の会  
詳細はこちら▶



## ACCESS

東武東上線 北池袋駅 徒歩5分

JR埼京線 板橋 徒歩10分

JR山手線 池袋 徒歩19分

406号室

賃料 82,000円  
管理費 8,000円  
敷金 0ヶ月 礼金 1ヶ月

## OUTLINE

間取り	1K	タイプ		専有面積	21.66㎡
入居日	2024年10月下旬		内見	10月13日	
「木下の賃貸」友の会費		1,980 円(税込)/月額			
所在地	東京都豊島区上池袋3丁目29-11				
構造	RC造	規模	5階建4階		
竣工日	2009年03月		総戸数	46戸	
駐車場施設	有	空	要確認		
駐輪場施設	有	空	要確認		
駐車場敷金	なし	駐車場賃料	0 円/月額		
ペット飼育	不可	ペット飼育の場合の敷金			
方位	北東	ガス	パレットガス推奨		
株式会社キノシタコミュニティ		電気	パレット電気推奨		

## LEASE CONDITION

契約期間	2年	更新料	新賃料	1.25	ヶ月
解約予告	1ヶ月前に文書で当社宛に通知				
スタートの登録費用	27,500 円(税込)	消毒代	26,400 円(税込)		
定額ルームクリーニング代	63,800 円(税込)				

## EQUIPMENT

オートロック	○	洗濯機置場	○	バルコニー	○
エレベーター	○	浴室乾燥機	○	CATV	○
TVモニター付きインターフォン	○	洗浄機能付暖房便座	○	BSアンテナ	○
宅配ボックス	○	追い焚き	○	CSアンテナ	○
ガスコンロ	○	居室床材フローリング	○	カーシェアリング	
IHクッキングヒーター	○	エアコン	○		
独立洗面台	○	浄化槽			

①保証会社加入必須。木下グループ保証：初回保証料80%、利用手数料月額550円(税込)、継続保証委託料20,000円(2年毎)

②木下の賃貸友の会加入必須。入居者補償制度、住まいのトラブル緊急サポート等のサービスを提供。月額1,980円(税込)～/法人プラン月額990円(住まいのトラブル緊急サポートのみ)

③12か月未満の解約時、賃料1か月分の違約金が御座います。

④CATV、BS・CS110\*、インターネット等(導入されているか否かは要確認)には別途契約、費用がかかります。

備考

新宿本店

新宿区新宿3-21-4新宿ニートーワビル1階  
TEL: 03-6279-2032



みずべや  
水商売のお部屋



あずま通り店

新宿区歌舞伎町1-8-3良川ビル2階  
TEL: 03-6205-5732



物件ID:12566\*47

木下の賃貸  
KINOSHITA GROUP

# プレール・ドゥーク練馬中村橋

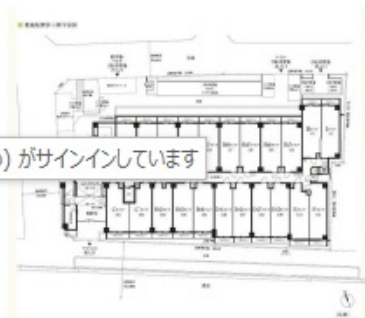
住み替え応援システムRe・Room  
家賃でポイントがたまる！  
住み替えて使ってお得！

安心管理システム24時間管理  
学生・女性にオススメ

南向き 洋室約8.9帖 練馬駅も徒歩圏内！

インターネット月額基本使用料無料(BBM-NET)

ペット相談可(小型犬または猫1匹、敷金2ヶ月)



新生活応援  
家具家電リース

■ 配送料無料 ■ 設置無料 ■ 撤去無料

新生活を始めるのに初期費用が抑えられる！

家具4セット	家具・家電10セット
洋室 月額 5,500円	洋室 月額 9,900円
4K 月額 4,400円	4K 月額 8,800円

木下の賃貸 友の会  
詳細はこちら▶



徳井 頌子 (033571@kgad.kinoshita-group.co.jp) がサインインしています

※図面と現況が異なる場合には現況を優先とします。

## ACCESS

西武池袋線 中村橋駅 徒歩8分

都営大江戸線 練馬 徒歩15分  
西武池袋線 練馬 徒歩13分

306号室	賃料	82,000円
	管理費	8,000円
	敷金 0ヶ月 礼金 1ヶ月	

## OUTLINE

間取り	1K	タイプ		専有面積	25.74㎡
入居日	2024年10月中旬	内見			10/9~内見予定
「木下の賃貸」友の会費		1,980 円(税込)/月額			
所在地	東京都練馬区向山2丁目6-10				
構造	RC造	規模	6階建3階		
竣工日	2017年02月	総戸数	127戸		
駐車場施設	無	空き	無		
駐輪場施設	有	空き	キノシタコミュニティへ要確認		
駐車場敷金	なし	駐車場賃料	0 円/月額		
ペット飼育	相談	ペット飼育の場合の敷金	敷金2ヶ月支払		
方位	南	ガス	バルレットガス推奨		
建物管理会社	株式会社キノシタコミュニティ	電気	バルレット電気推奨		

## LEASE CONDITION

契約期間	2年	更新料	新賃料	1.25	ヶ月
解約予告	1ヶ月前に文書で当社宛に通知				
スマートロック登録費用	27,500 円(税込)	消毒代	26,400 円(税込)		
定額ルームクリーニング代	63,800 円(税込)				

## EQUIPMENT

オートロック	○	洗濯機置場	○	バルコニー	○
エレベーター	○	浴室乾燥機	○	CATV	○
TVモニター付きインターフォン	○	洗浄機能付暖房便座	○	BSアンテナ	○
宅配ボックス	○	追い焚き	○	CSアンテナ	○
ガスコンロ	○	居室床材フローリング	○	カーシェアリング	○
IHクッキングヒーター	○	エアコン	○		
独立洗面台	○	浄化槽	○		

①保証会社加入必須。木下グループ保証：初回保証料80%、利用手数料月額550円(税込)、継続保証委託料20,000円(2年毎)

②木下の賃貸友の会加入必須。入居者補償制度、住まいのトラブル緊急サポート等のサービスを提供。月額1,980円(税込)~/法人プラン月額990円(住まいのトラブル緊急サポートのみ)

③12か月未満の解約時、賃料1か月分の違約金が御座います。

④CATV、BS・CS110\*、インターネット等(導入されているか否かには別途契約、費用がかかります)。

⑤BBM-NET完備。月額基本使用料は無料ですがオプションサービス(物件により利用できない場合があります)には別途費用がかかります。

備考

新宿本店

新宿区新宿3-21-4新宿ニュータウンビル1階  
TEL: 03-6279-2032



みずばや  
水商売のお部屋



あずま通り店

新宿区歌舞伎町1-8-3良川ビル2階  
TEL: 03-6205-5732



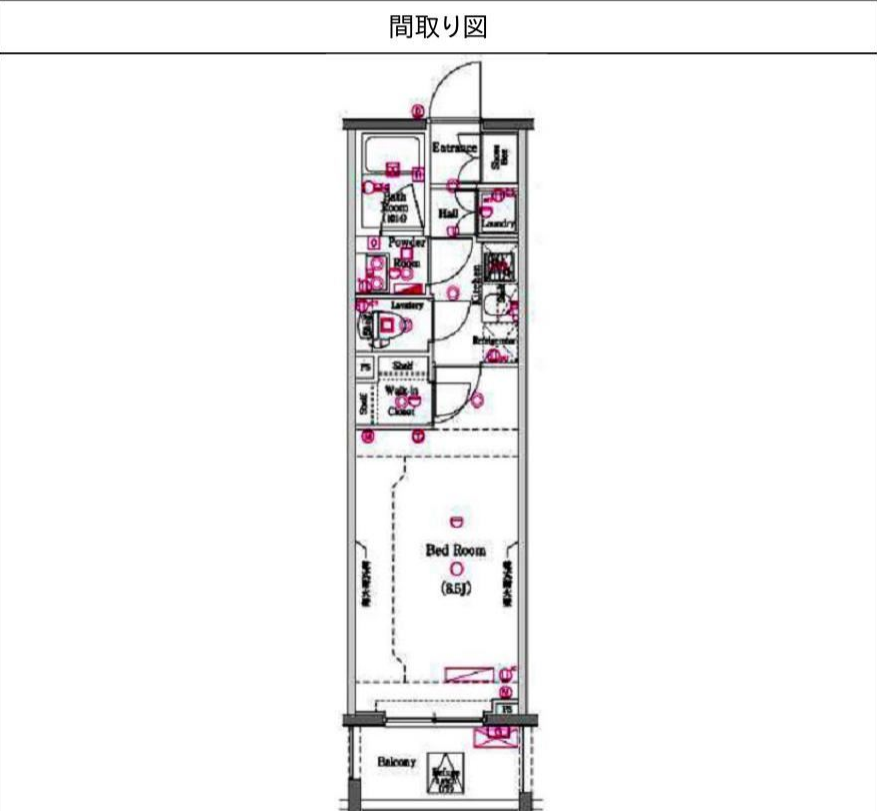
# グラントウールス中板橋 702

物件種別	間取り	賃料	管理費等
マンション	1K	83,500円	15,000円

屋上ドックラン ペット2匹可 WINクローゼット付!高級分譲賃貸マンション♪

屋上ドックラン ペット2匹可 WINクローゼット付!高級分譲賃貸マンション♪

敷金/保証金	0円	礼金/権利金	83,500円
敷引/償却金	0円	更新料	1.5ヶ月(新賃料)
更新事務手数料			
その他費用			
物件所在地	東京都板橋区双葉町35-12		
交通	東武東上線 中板橋駅 徒歩6分 東武東上線 ときわ台駅 徒歩11分 都営三田線 板橋本町駅 徒歩12分		
間取り詳細			
構造	鉄筋コンクリート 7階 / 7階建		
面積	25.40㎡	向き	北
築年月	2011年8月	契約期間	普通借家契約 2年
退去日		入居時期	2024年11月9日
駐車場	バイク置き場		
設備	浴室乾燥, ガス給湯, バス・トイレ別, CS, シャワー, 2口コンロ, ガスキッチン, 温水洗浄便座, エアコン, 洗面所独立, 室内洗濯機置場, 押入, BS, ウォークインクローゼット, 人感照明センサー, モニタ付オートロック, 洗面化粧台, クローゼット, フローリング, トイレ有, ガスコンロ, ユニットバス, ガスコンロ設置済, バス有, シューズボックス, システムキッチン, TVインターホン, デザイナーズ, エレベーター, 外壁タイル張り, 宅配BOX		
入居諸条件	ペット可, 事務所不可, 二人入居可		
損害保険	要 23,000円(2年)		
保証会社	必須 保証会社必須/～50%		
備考	■入居中サポート/21450円 ■抗菌代/17600円 ■事務手数料/11000円 ■保証会社必須/～50% ■保険/23000円 ■鍵費用/22000円 ■契約期間(2年普借)※違約金有☆AZPの賃料+1万円でスーパーゼロプラン適用★0 ■ペット飼育時条件有		



新宿本店 新宿区新宿3-21-4新宿ニュータワービル1階  
TEL: 03-6279-2032



みずばや  
水商売のお部屋



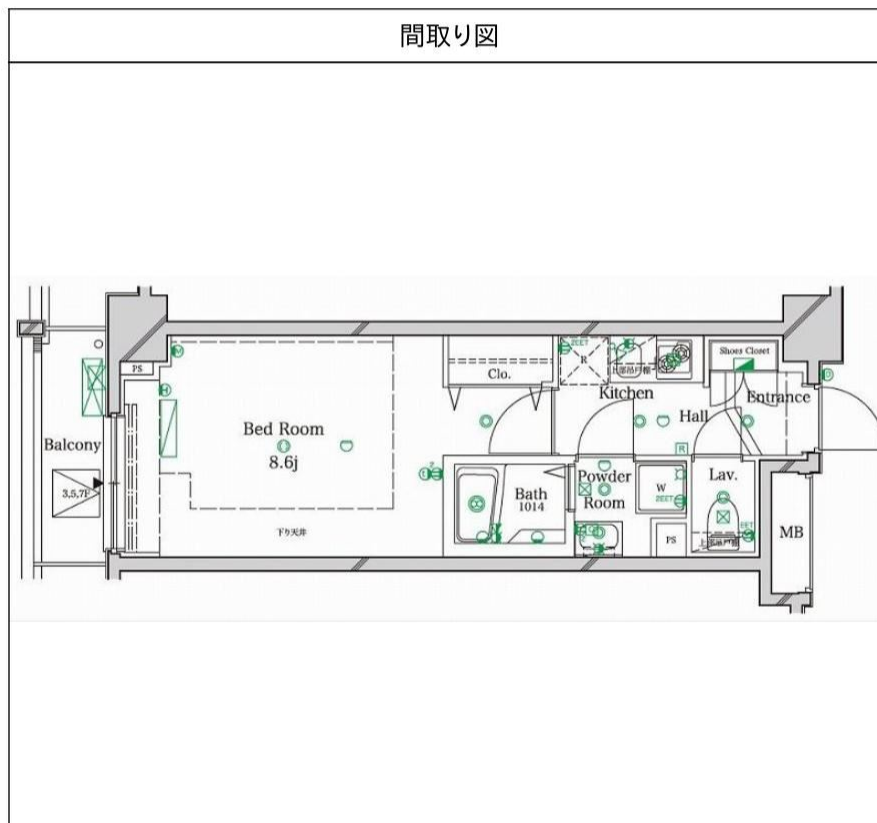
あずま通り店 新宿区歌舞伎町1-8-3良川ビル2階  
TEL: 03-6205-5732

# ラフィスタ武蔵関 707

物件種別	間取り	賃料	管理費等
マンション	1K	85,000円	16,000円

## 【インターネット無料!※UCOM】ペット可 高級分譲マンション

【インターネット無料!※UCOM】ペット可 高級分譲マンション



敷金/保証金	0円	礼金/権利金	0円
敷引/償却金	0円	更新料	1.5ヶ月 (新賃料)
更新事務手数料			
その他費用			
物件所在地	東京都練馬区関町南3丁目15-28		
交通	西武新宿線 武蔵関駅 徒歩9分 中央線 吉祥寺駅 徒歩32分 西武新宿線 上石神井駅 徒歩18分		
間取り詳細			
構造	鉄筋コンクリート 7階 / 8階建		
面積	26.40㎡	向き	西
築年月	2014年6月	契約期間	普通借家契約 2年
退去日		入居時期	即入居
駐車場	駐輪場 バイク置き場		
設備	浴室乾燥, ガス給湯, バス・トイレ別, CS, シャワー, 2口コンロ, ガスキッチン, 温水洗浄便座, エアコン, 室内洗濯機置場, 押入, BS, モニタ付オートロック, シューズボックス, ネット使用料不要, クローゼット, フローリング, トイレ有, ガスコンロ, ユニットバス, バス有, システムキッチン, 洗面化粧台, TVインターホン, デザイナーズ, エレベーター, 外壁タイル張り, 宅配BOX		
入居諸条件	ペット可, 事務所不可, 二人入居可		
損害保険	要 23,000円 (2年)		
保証会社	必須 保証会社必須/～50%		
備考	■入居中サポート/21450円 ■抗菌代/17600円 ■事務手数料/11000円 ■保証会社必須/～50% ■保険/23000円 ■鍵費用/22000円 ■契約期間(2年普借) ※違約金有 ☆AZPの賃料+1万円でスーパーゼロプラン適用 ★50 ■ペット飼育時条件有		

新宿本店

新宿区新宿3-21-4新宿ニュータウンワビル1階  
TEL: 03-6279-2032



みずぺき  
水商売のお部屋



あずま通り店

新宿区歌舞伎町1-8-3良川ビル2階  
TEL: 03-6205-5732



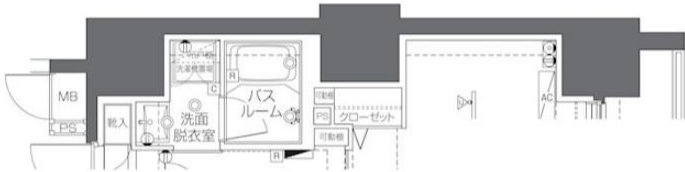
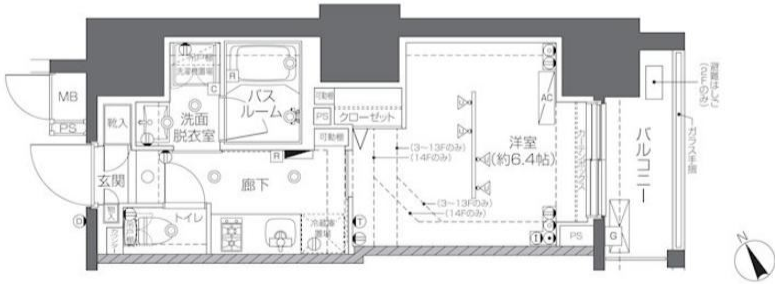
# ZOOM椎名町 701

物件種別	間取り	賃料	管理費等
マンション	1K	103,000円	12,000円

敷金/保証金	103,000円	礼金/権利金	103,000円
敷引/償却金		更新料	1ヶ月(新賃料)
更新事務手数料			
その他費用	<small>[-一時金] 鍵交換費用(税込): 33,000円          [月次費用] 家財保険+付帯サービス(税込): 1,735円          [備考] ■契約時: 当月分+翌月分の賃料・管理費をお支払い頂きます ■ペット飼育時: 敷金1ヶ月追加(別途飼育細則参照・要申請書) ■解約時: ルームクリーニング費用及び借主負担分の原状回復費用をお支払い頂きます</small>		
物件所在地	東京都豊島区長崎1丁目11-16		
交通	西武池袋線 椎名町駅 徒歩4分 東京メトロ有楽町線 要町駅 徒歩7分 山手線 池袋駅 徒歩21分		
間取り詳細	7階: 洋室 6.40畳		
構造	鉄筋コンクリート 7階 / 15階建		
面積	26.38㎡	向き	東
築年月	2021年9月22日	契約期間	普通借家契約 2年
退去日	2024年9月13日	入居時期	2024年9月下旬
駐車場	駐輪場 バイク置き場		
設備	2口ガス 独立洗面台 脱衣室 浴室換気乾燥機 追焚 温水洗浄便座 フローリング 室内洗濯機置場		
入居諸条件	ペット可		
損害保険			
保証会社	必須 トーシンライフ、オリコフォレントインシュア、全保連/保証料: 初回=賃料等×50%、月額=賃料等×1%		
備考	■民泊利用不可 ■自転車: 月額500円 バイク: 月額2,000円 ※要空き確認・2年分一括払い ■部屋タイプ: A1 ■外国籍相談可(申込条件: 在留カード必須、日本語読み書き出来る方、連帯保証人必須: 日本人又は永住者) ■一部法人保証会社未加入時: 敷金・礼金を各1ヶ月追加		

外観

その他

間取り図

A2type 部分図


新宿本店 新宿区新宿3-21-4新宿ニュータウンビル1階  
TEL: 03-6279-2032



みずべや  
水商売のお部屋



あずま通り店 新宿区歌舞伎町1-8-3良川ビル2階  
TEL: 03-6205-5732



物件名 GENOVIA椎名町  
203号室 Ctype

賃料 111,000円

交通 西武池袋線「椎名町」駅 徒歩 5分  
都営大江戸線「落合南長崎」駅 徒歩 12分  
西武新宿線「下落合」駅 徒歩 13分



微信支付 WeChat Pay  
 UnionPay 银联  
 JCB  
 MasterCard  
 支付宝 Alipay  
 VISA  
 AMERICAN EXPRESS  
 Diners Club INTERNATIONAL  
 ★上記、初期費用決済可！お家賃もご相談可能！  
 ※外国人サポートプラン加入の方限定

ペット飼育可(大型犬・猫・多頭飼い可)  
 浴室乾燥機付き  
 温水洗浄便座(BT別)  
 独立洗面台完備  
 2口ガスシステムキッチン  
 契約金カード決済可(VISA Masterのみ)  
 電子契約有  
 防犯カメラ、オートロック  
 宅配ボックス  
 二人同居・外国籍相談可能

※ペット飼育の場合敷金1ヵ月追加(解約時償却)。※留学生の方敷金1ヵ月追加(解約時返還)。

所在地	東京都豊島区南長崎 1丁目1-19	管理費等	管理費 10,000円	その他費用 ・保証会社必須 一番手「RBI」初回保証料：40%（ペット飼育時60%） 外国籍：100%+外国籍サポート年間10,800円 （※審査により変更有・要確認） 外国籍家賃：クレカQR決済可（既存の保証料+2%/月） ★RBI安心サポート： 家賃保証月額料金+家財保険+家賃引落手数料+mamorocca →全て付帯して2,700円/月(税込) 二番手「要相談」 ・火災保険料→保証会社により変化 ・鍵交換費用27,500円【任意】 ・契約事務手数料11,000円 ・消臭抗菌剤「x11,000円 ・ルルカンク」費用38,500円（全て税込表記） ※1年未満短期違約金有、賃料+管理費合計額（法人相談可） ※解約予告2ヶ月前（法人の場合相談可）	必要書類 《個人契約》 契約者：保険証「ファミポート」-顔写真付き身分証明書「ファミポート」-家賃引落口座・銀行印 緊急連絡先：身分証明書「ファミポート」- 保証人：連帯保証人権約書・印鑑証明書・保険証「ファミポート」-顔写真付き身分証明書「ファミポート」- 《法人契約》 契約者：会社謄本・印鑑証明書/入居者：保険証「ファミポート」-顔写真付き身分証明書「ファミポート」- 保証人：印鑑証明書・保険証「ファミポート」-顔写真付き身分証明書「ファミポート」- ※審査の内容によって収入の証明できる書類を提出して頂く場合があります。		
所在階	2階	向き	南西			敷金/礼金	敷金：0ヵ月 礼金：0ヵ月
専有面積	25.78㎡	バルコニー	3.28㎡			入居時期	2024年11月下旬（2024年11月9日 退去予定）
間取詳細	1K	契約期間	普通借家契約2年（更新料：新賃料1ヵ月）			その他費用	
構造	鉄筋コンクリート造 地上階数 12階	駐車場	無			必要書類	
築年月	2024年2月	駐輪場	自転車：無料（要登録） バイク：要確認（敷金1ヵ月）			必要書類	

※同商標と類似する場合は権利を侵害致し、ご了承ください。

新宿本店

新宿区新宿3-21-4新宿ニューターワビル1階  
TEL：03-6279-2032



みずいべや  
水商売のお部屋



あずま通り店

新宿区歌舞伎町1-8-3良川ビル2階  
TEL：03-6205-5732