

外観



間取り



HY's上石神井

802

賃料	78,000円		
管理・共益費	管理費 15,000円	共益費 0円	
間取り	1K	物件種別	マンション
敷金	-	礼金	1.0ヶ月
交通	西武新宿線「上石神井」駅 徒歩10分		
物件所在地	東京都練馬区上石神井一丁目32-5		
構造	鉄筋コンクリート造	地上 8階建	8階部分
専有面積	25.62㎡	向き	南
築年月	2020年 1月	入居時期	2024年10月下旬
契約期間	2年間（更新可）	原状回復	退去時精算
更新料	新賃料1ヶ月分	更新事務手数料	新賃料0.5ヶ月分+税
損害保険	2年	20,000円	
その他費用	鍵交換代:27500円 安心入居サポート:17600円 引越虫駆除サービス:16500円		
駐車場・駐輪場・バイク置場等の建物設備については下記建物管理会社へお問い合わせ下さい。			
建物管理会社	メイプルリビングサービス 03-5489-4344		
保証会社	必須 (あんしん保証等)	初回保証料、賃料等の合計金額の50% 年間更新料、10,000円	
セールスポイント	ペット可 (小型犬及び猫1匹まで)		
設備	モニター付オートロック 防犯カメラ ディンプルキー ダブルロック 分譲タイプ 管理人室 エレベーター 宅配BOX 角部屋 クローリング 風除室 クローゼット シューズボックス ガス2口 フロン 温水洗浄便座 ガス給湯 室内洗濯機置場 洗面化粧台独立洗面所 浴室換気乾燥機 24h換気有 システムキッチン 敷地内ゴミ置き場 メールボックス エアコン 人感センサー 最上階		
備考	※インターネット使用料無料		

エントランス



室内

キッチン

バスルーム

※図面と現状が異なる場合は、現状が優先となります。■申込の際はITAMIDBBにてお願いします。■お部屋は原則として「クリーニング中」以外現状渡しです。■保証会社必須(あんしん保証・ルームバンクインシュアなど複数取扱有)。初回保証料は、賃料等の合計金額の50%。年間更新料は10,000円。但し、大手法人契約の場合で保証会社利用しない場合は敷金1か月分増です。■ペット飼育可の物件でペットを飼育する際は、申込書にその旨(種類・数)を記載。敷金1か月分増(退去時償却)。建物管理規約等により制限があります。また管理規約や使用細則等の違反により賃貸借契約が解除となる場合があります。■建物全館禁煙(電子タバコ含む)です。但し、専有部分においては、退去時に天井クロスを張替え(借主全額負担)を事前に承諾します。■短期違約(1年未満・フリーレント)がついての契約の場合は1年9か月未満)違約金賃料等の1か月分。■解約予告2か月前。更新料、新賃料1か月分。更新事務手数料0.5か月分(税別)。■駐車場・駐輪場・バイク置場については建物管理会社への空き確認を要します。また、お申し込みは原則別途建物管理会社にお申込み願います。■楽器使用相談物件可の物件の場合、建物管理規約等の制限があります。使用時間、音量について他の居住者様へのご配慮をお願いします。騒音苦情については、契約解除となる場合があります。■退去時にルームクリーニング、エアコンクリーニング等の費用負担があります。■インターネット回線については入居者様ご自身の責任で利用となります。ご希望の回線が建物に導入されていない場合もございます。■空き予定の場合は、先行契約となります。■空き予定の物件の場合、室内写真の提供が出来ない場合があります。





物件ID:12566\*87

木下の賃貸  
KINOSHITA GROUP

# プレール・ドゥーク練馬中村橋

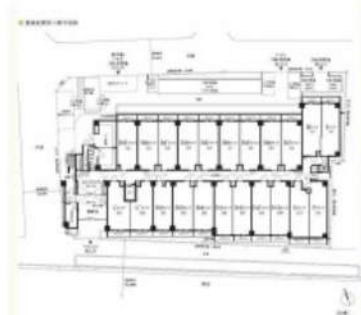
住み替え応援システムRe+Room  
家賃でポイントがたまる！  
住み替えで使ってお得！

安心管理システム24時間管理  
学生・女性にオススメ

角部屋！洋室約8.0帖！練馬駅も徒歩圏内！

インターネット月額基本使用料無料(BBM-NET)

ペット相談可(小型犬または猫1匹、敷金2ヶ月)



新生活応援  
家具家電リース

【配送料無料】 【設置無料】 【撤去無料】

新生活応援はじめての初期費用が劇的に少額

1K	月額 4,400円	月額 5,500円
1R	月額 4,800円	月額 5,900円
1LDK	月額 5,200円	月額 6,300円
1DK	月額 5,600円	月額 6,700円
1R+1K	月額 6,000円	月額 7,100円
1R+1LDK	月額 6,400円	月額 7,500円
1R+1DK	月額 6,800円	月額 7,900円
1R+1LDK+1DK	月額 7,200円	月額 8,300円



木下の賃貸 友の会  
詳細はこちら▶



※図面と現況が異なる場合には現況を優先とします。

ACCESS			
西武池袋線 中村橋駅 徒歩8分			
都営大江戸線 練馬 徒歩15分			
西武池袋線 練馬 徒歩13分			
314号室	賃料	82,000円	
	管理費	8,000円	
	敷金 0ヶ月 礼金 1ヶ月		
OUTLINE			
間取り	1K	タイプ	専有面積 25.87㎡
入居日	2024年12月中旬	内見	12/1~内見予定
「木下の賃貸」友の会費 1,980 円(税込)/月額			
所在地	東京都練馬区向山2丁目6-10		
構造	RC造	規模	6階建3階
竣工日	2017年02月	総戸数	127戸
駐車場施設	無	空き	無
駐輪場施設	有	空き	キノシタコミュニティへ要確認
駐車場敷金	なし	駐車場賃料	0 円/月額
ペット飼育	相談	ペット飼育の場合の敷金	敷金2ヶ月支払
方位	北	ガス	株CDエナジーダイレクト推奨
開発者	株式会社キノシタコミュニティ		
		電気	株CDエナジーダイレクト推奨
LEASE CONDITION			
契約期間	2年	更新料	新賃料 1.25 ヶ月
解約予告	1ヶ月前に文書で当社宛に通知		
スマートロック登録費用	27,500 円(税込)	消毒代	26,400 円(税込)
定額ルームクリーニング代	63,800 円(税込)		
EQUIPMENT			
オートロック	○	洗濯機置場	○
エレベーター	○	浴室乾燥機	○
TVモニター付きインターフォン	○	洗浄機能付暖房便座	○
宅配ボックス	○	追い焚き	○
ガスコンロ	○	居室床材フローリング	○
IHクッキングヒーター	○	エアコン	○
独立洗面台	○	浄化槽	○
バルコニー	○	CATV	○
BSアンテナ	○	カーシェアリング	○
CSアンテナ	○		
備考	<p>①保証会社加入必須。木下グループ保証:初回保証料80%、利用手数料月額550円(税込)、継続保証委託料20,000円(2年毎)</p> <p>②木下の賃貸友の会加入必須。入居者補償制度、住まいのトラブル緊急サポート等のサービスを提供。月額1,980円(税込)~/法人プラン月額990円(住まいのトラブル緊急サポートのみ)</p> <p>③12か月未満の解約時、賃料1か月分の違約金が御座います。</p> <p>④CATV、BS・CS110”、インターネット等(導入されているか否かは要確認)には別途契約、費用がかかります。</p> <p>⑤BBM-NET完備。月額基本使用料は無料ですがオプションサービス(物件により利用できない場合があります)には別途費用がかかります。</p>		

新宿本店 新宿区新宿3-21-4新宿ニュータウンビル1階 TEL: 03-6279-2032

みざや 水商売のお部屋

あずま通り店 新宿区歌舞伎町1-8-3良川ビル2階 TEL: 03-6205-5732



FOR RENT

## DIPS成増 208号室

有楽町線地下鉄成増駅 徒歩8分

副都心線地下鉄成増駅 徒歩8分  
東武東上線成増駅 徒歩10分Wi-Fi  
インターネット無料スマート家電  
コントローラー設置外出先から  
エアコンを  
つけられます！ペット飼育可能  
犬・猫可(小型2匹まで)※保証金  
1ヶ月追加浴室  
乾燥機

1014サイズ (B,Cタイプ)

1014サイズ (B,Cタイプ)

■2口コンロ



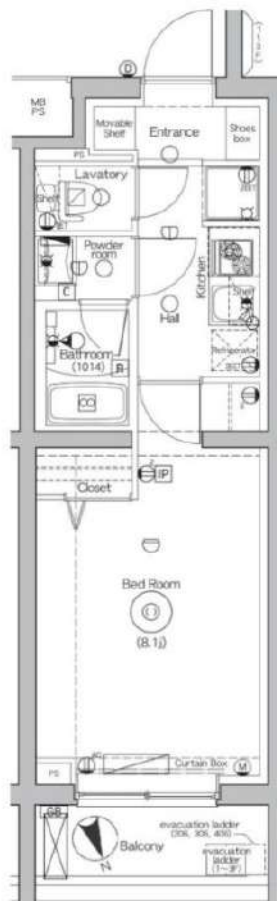
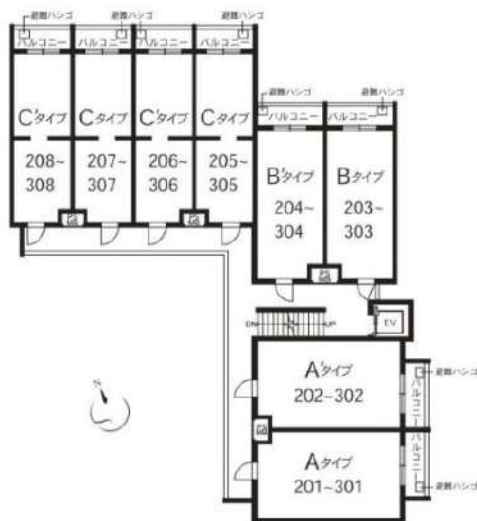
■シンクフルレバー混合水栓



■2面鏡(LED)



(B,Cタイプ)



※図面と現況が異なる場合は、現況を優先致します。

## 新築分譲賃貸マンション

賃料	83,000円	管理費	12,000円
間取	1K	専有面積	壁芯25.65㎡
保証金	1ヵ月	礼金	0ヵ月
敷金	0ヵ月	更新料	1ヵ月
住居表示	東京都板橋区赤塚新町3丁目22番13号		
建築構造	鉄筋コンクリート地上4階	所在階	2階
入居日	期日指定2024年8月31日	建物竣工	2024年8月
現況	未完成	退去予定日	-
ペット飼育	可能	くらしど24	2年16,500円
火災保険料	少額短期保険 2年18,000円~	鍵代	22,000円
設備			
備考	<ul style="list-style-type: none"> <li>■インターネット「シーファイブ、Wi-Fi」(無料)</li> <li>■保証会社必須</li> <li>■解約2ヶ月前予告 ■短期解約違約金有</li> <li>■ペット飼育の場合保証金1ヶ月追加</li> <li>■入居審査後、インターネット・電気・ガス・水道のご利用に関し、業者よりお電話させていただきます。</li> <li>■駐輪場・駐車場等の確認は共用部管理会社へお問い合わせください。</li> <li>■新築物件に関しては引越業者は「株式会社サイ引越センター」指定になります。</li> <li>■居住中・完成前の物件は全て先行契約になります。</li> <li>■共用部管理会社：㈱日本コミュニティー 03-5366-1222</li> </ul>		
保証会社	【初回】賃料+管理費合計の50%	:	47,500円
第1候補	【月次】賃料+管理費合計の1.5%	:	1,425円
短期違約金	1年未満：総賃料2ヶ月分 (190,000円) 2年未満：総賃料1ヶ月分 (95,000円)		

原状回復  
要項

- 貸室内の清掃 (基本料金 (別途消費税) ~30㎡: 48,000円、~50㎡: 63,000円、~60㎡: 73,000円、61㎡~: 専有面積に応じる)
- エアコンクリーニング(1台: 13,000円税別)
- ペット飼育可能物件の場合はペット飼育のお客様退去時、消臭消毒費用(15,000円税別)はご負担いただきます。
- 保証金は貸主受領時に全額償却されます。預かり金ではありません。退去時原状回復で借主が負担すべき費用の内、保証金の額までは貸主負担に変更することとし、借主への請求から差し引かれます。

新宿本店

新宿区新宿3-21-4新宿ニューワールドビル1階  
TEL: 03-6279-2032みずばち  
水商売のお部屋

あずま通り店

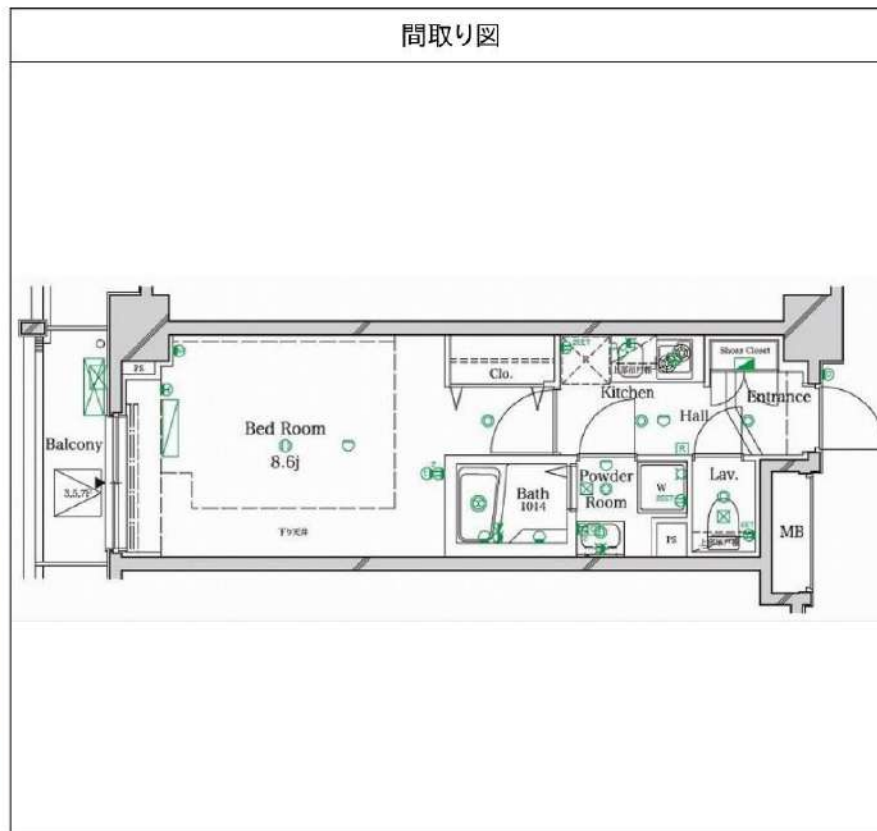
新宿区歌舞伎町1-8-3良川ビル2階  
TEL: 03-6205-5732

# ラフィスタ武蔵関 707

物件種別	間取り	賃料	管理費等
マンション	1K	87,000円	15,000円

## 【インターネット無料!※UCOM】ペット可 高級分譲マンション

【インターネット無料!※UCOM】ペット可 高級分譲マンション



敷金/保証金	0円	礼金/権利金	0円
敷引/償却金	0円	更新料	1.5ヶ月(新賃料)
更新事務手数料			
その他費用			
物件所在地	東京都練馬区関町南3丁目15-28		
交通	西武新宿線 武蔵関駅 徒歩9分 中央線 吉祥寺駅 徒歩32分 西武新宿線 上石神井駅 徒歩18分		
間取り詳細			
構造	鉄筋コンクリート 7階 / 8階建		
面積	26.40㎡	向き	西
築年月	2014年6月	契約期間	普通借家契約 2年
退去日		入居時期	2024年8月21日
駐車場	駐輪場 バイク置き場		
設備	浴室乾燥, ガス給湯, バストイレ別, CS, シャワー, 2口コンロ, ガスキッチン, 温水洗浄便座, エアコン, 室内洗濯機置場, 押入, BS, モニタ付オートロック, シューズボックス, ネット使用料不要, クローゼット, フローリング, トイレ有, ガスコンロ, ユニットバス, バス有, システムキッチン, 洗面化粧台, TVインターホン, デザイナーズ, エレベーター, 外壁タイル張り, 宅配BOX		
入居諸条件	ペット可, 事務所不可, 二人入居可		
損害保険	要 23,000円 (2年)		
保証会社	必須 保証会社必須/～50%		
備考	■入居中サポート/21450円 ■抗菌代/17600円 ■事務手数料/11000円 ■保証会社必須/～50% ■保険/23000円 ■鍵費用/22000円 ■契約期間(2年普借)※違約金有☆AZPの賃料+1万円でスーパーゼロプラン適用★50 ■ペット飼育時条件有		

※図面と異なる場合は現況を優先となります。

**新宿本店** 新宿区新宿3-21-4新宿ニュータウンビル1階  
TEL: 03-6279-2032

**みずべや**  
水商売のお部屋

**あずま通り店** 新宿区歌舞伎町1-8-3良川ビル2階  
TEL: 03-6205-5732



物件ID:11115\*25

木下の賃貸  
KINOSHITA GROUP

# プレール・ドゥーク板橋区役所前

住み替え応援システムRs・Room  
家賃でポイントがたまる！  
住み替えて使ってお得！

安心管理システム24時間管理  
学生・女性にオススメ

インターネット月額基本使用料無料(BBM-NET)

ペット相談可(小型犬または猫1匹、敷金2ヶ月)

浴室換気乾燥機 洗面化粧台



**新生活応援**  
家具家電リース

■配達料無料 ■設置無料 ■撤去無料



1K	月額 4,400円	初期費用 10万円
1R	月額 5,500円	初期費用 9,900円
1LDK	月額 4,400円	初期費用 8,800円

木下の賃貸 友の会  
詳細はこちら▶



※図面と現況が異なる場合には現況を優先とします。

## ACCESS

都営三田線 板橋区役所前駅 徒歩5分

東武東上線 大山 徒歩9分  
東武東上線 中板橋 徒歩17分

402号室

賃料 90,000円

管理費 8,000円

敷金 0ヶ月 礼金 1ヶ月

## OUTLINE

間取り	1K	タイプ	専有面積	25.41㎡
入居日	2024年10月上旬		内見	9/30~内見予定
「木下の賃貸」友の会費		1,980 円(税込)/月額		
所在地	東京都板橋区氷川町40-10			
構造	RC造	規模	9階建4階	
竣工日	2013年03月	総戸数	53戸	
駐車場施設	有	空き	キノシタコミュニティへ要確認	
駐輪場施設	有	空き	キノシタコミュニティへ要確認	
駐車場敷金	なし	駐車場賃料		
ペット飼育相談	ペット飼育の場合の敷金		敷金2ヶ月支払	
方位	北東	ガス	株CDエナジーダイレクト推奨	
管理会社	株式会社キノシタコミュニティ	電気	株CDエナジーダイレクト推奨	

## LEASE CONDITION

契約期間	2年	更新料	新賃料	1.25 ヶ月
解約予告	1ヶ月前に文書で当社宛に通知			
スマートロック登録費用	27,500 円(税込)	消毒代	26,400 円(税込)	
定額ルームクリーニング代	63,800 円(税込)			

## EQUIPMENT

オートロック	○	洗濯機置場	○	バルコニー	○
エレベーター	○	浴室乾燥機	○	CATV	○
TVモニター付きインターフォン	○	洗濯機能付暖房便座	○	BSアンテナ	○
宅配ボックス	○	追い焚き	○	CSアンテナ	○
ガスコンロ	○	居室床材フローリング	○	カーシェアリング	
IHクッキングヒーター	○	エアコン	○		
独立洗面台	○	浄化槽			

備考

1)保証会社加入必須。木下グループ保証：初回保証料80%、利用手数料月額550円(税込)、継続保証委託料20,000円(2年毎)  
 2)木下の賃貸友の会加入必須。入居者補償制度、住まいのトラブル緊急サポート等のサービスを提供。月額1,980円(税込)~/法人プラン月額990円(住まいのトラブル緊急サポートのみ)  
 3)12か月未満の解約時、賃料1か月分の違約金が御座います。  
 4)CATV、BS・CS110、インターネット等(導入されているか否かは要確認)には別途契約、費用がかかります。

新宿本店

新宿区新宿3-21-4新宿ニュータワービル1階  
TEL:03-6279-2032



みずばや  
水商売のお部屋



あずま通り店

新宿区歌舞伎町1-8-3良川ビル2階  
TEL:03-6205-5732



# 貸マンション

## 下板橋駅

クレヴィスタ池袋本町 104

間取り  
ワンルーム

専有面積  
20.61㎡

築年月  
2014年11月

定期借家

### チェックポイント！

主要採光面：東向き、事務所使用不可、楽器不可、分譲タイプ、B・T別、浴室乾燥機、トイレ、温水洗浄便座、洗面所、洗面所独立、ガスコンロ可、2口コンロ、システムキッチン、グリル、収納スペース、クローゼット、家具付き、家電付、室内洗濯機置場、洗濯機置場、給湯、都市ガス、フローリング、都市ガス給湯、エアコン、インターネット対応、インターネット使用料無料、オートロック、モニタ付オートロック、モニタ付インターホン、エレベーター、宅配BOX



物件種目	貸マンション
最寄駅	下板橋
間取タイプ	ワンルーム
賃料条件	賃料 97,000円
	礼金1ヶ月 敷金なし 保証金なし

物件所在地	東京都豊島区池袋本町4丁目43-22		
交通	東武東上線 下板橋 徒歩2分		
建物	建物名	クレヴィスタ池袋本町	104
	構造・規模	RC 8階建/1階部分	
	使用部分積	20.61㎡	
間取内訳			
築年月	2014年11月	契約期間	2年
管理費等	11,000円/月 共益費なし 雑費なし		
駐車場			
現況	居住中	2024年11月01日退去予定	入居可能時期 2024年11月中旬予定
設備	B・T別、浴室乾燥機、トイレ、温水洗浄便座、洗面所、洗面所独立、ガスコンロ可、2口コンロ、システムキッチン、グリル、収納スペース、クローゼット、家具付き、家電付、室内洗濯機置場、洗濯機置場、給湯、都市ガス、フローリング、都市ガス給湯、エアコン、インターネット対応、インターネット使用料無...		
保険等	要 2年20,000円		
備考	<ul style="list-style-type: none"> <li>■鍵交換代33,000円</li> <li>■退去時クリーニングコート代55,000円</li> <li>■事務手数料22,000円</li> <li>■退去時精算手数料5,500円</li> <li>■最終清掃料</li> <li>■指定賃貸保証加入(総賃料100%)</li> <li>■賃料等引き落とし料330円/月</li> <li>■家具家電撤去費用27,500円(家具家電無し契約を希望の場合)</li> <li>■退去時解約金:賃料1ヶ月分(1年未満)</li> <li>■セパルWiFi(50GB)付</li> <li>■民泊・簡易宿泊による利用及びそれに伴う広告等は一切禁止</li> <li>■法人で保証会社加入無しの場合、敷金1か月</li> <li>■海外審査可能</li> <li>■全物件先行契約になります。</li> <li>■事務所・50H利用禁止</li> <li>■外田籍の方:CTN加入要(海外審査OK)初期保証料:賃料総額100%</li> <li>■月次手数料2,330円(税込)</li> <li>■セキレントシリーズ、事務手数料:22,000円</li> <li>退去時精算手数料:5,500円</li> <li>室内清掃費用:55,000円</li> <li>更新料:新賃料1ヶ月</li> <li>貸付保証:加入要</li> <li>初期保証料:総賃料の100%</li> <li>更新料:20,000円/年</li> <li>鍵交換代等:有</li> <li>33,000円~</li> <li>利用駅1:JR埼京線 池袋 徒歩5分</li> <li>利用駅2:都営三田線 新板橋 徒歩8分</li> </ul>		

新宿本店

新宿区新宿3-21-4新宿ニューワールド1階  
TEL:03-6279-2032



みずがべや  
水商売のお部屋



あずま通り店

新宿区歌舞伎町1-8-3良川ビル2階  
TEL:03-6205-5732

# レジデンス北大塚 702

物件種別	間取り	賃料	管理費等
マンション	1K	118,500円	9,000円

★フリーレント1ヶ月付き(賃料のみ)★【Wi-Fiインターネット無料!!※ギガプライズ】ペット1匹飼育可♪築浅賃貸マンション!

★フリーレント1ヶ月付き(賃料のみ)★【Wi-Fiインターネット無料!!※ギガプライズ】ペット1匹飼育可♪築浅賃貸マンション!

外観

その他

間取り図


※図面と異なる場合は現況を優先となります。

敷金/保証金	0円	礼金/権利金	0円
敷引/償却金	0円	更新料	1ヶ月(新賃料)
更新事務手数料			
その他費用			
物件所在地	東京都豊島区北大塚3丁目31-8		
交通	山手線 大塚駅 徒歩7分 都電荒川線 大塚駅前駅 徒歩7分 東京メトロ丸ノ内線 新大塚駅 徒歩15分		
間取り詳細			
構造	鉄筋コンクリート 7階 / 9階建		
面積	25.18㎡	向き	北東
築年月	2022年3月	契約期間	普通借家契約 2年
退去日		入居時期	2024年10月5日
駐車場			
設備	24時間換気システム, 浴室乾燥, ガス給湯, バス・トイレ別, CS, シャワー, 2口コンロ, ガスキッチン, 温水洗浄便座, エアコン, 室内洗濯機置場, 押入, BS, モニタ付オートロック, システムキッチン, ネット使用料不要, クローゼット, フローリング, トイレ有, ガスコンロ, ユニットバス, バス有, シューズボックス, 洗面化粧台, TVインターホン, デザイナーズ, エレベーター, 外壁タイル張り, 風除室, 宅配BOX		
入居諸条件	ペット可, 事務所不可, 二人入居可		
損害保険	要 23,000円(2年)		
保証会社	必須 Jリース・セゾン30%、オリコ50%		
備考	■更新料/新賃料の1.00ヶ月 ■入居中サポート16500円 ■Jリース・セゾン30%、オリコ ■鍵費用/22000円 ■保険/23000円 ■必要書類 申込時/公的身分証明、収入証明 ■契約時/住民票 ■ペット飼育時条件有 ■短期違約金1年未満賃料1ヶ月分		

新宿本店 新宿区新宿3-21-4新宿ニュータウンビル1階  
TEL: 03-6279-2032



みずべや  
水商売のお部屋



あずま通り店 新宿区歌舞伎町1-8-3良川ビル2階  
TEL: 03-6205-5732