

アクセス初台 402

物件種別	間取り	賃料	管理費等
マンション	1K	102,500円	15,000円

敷金/保証金	0円	礼金/権利金	0円
敷引/償却金		更新料	1ヶ月(新賃料)
更新事務手数料			
その他費用	[一時金] 鍵交換代(退去時請求): 38,500円, ルームクリーニング費用(退去時請求): 49,500円, エアコン内部洗浄費用/台(退去時請求): 13,200円, クラバアセット(契約時請求・2年間): 20,000円		
物件所在地	東京都新宿区西新宿4丁目40-3		
交通	京王新線 初台駅 徒歩7分 都営大江戸線 西新宿五丁目駅 徒歩7分 都営大江戸線 都庁前駅 徒歩13分		
間取り詳細	洋室 7.10畳, K 2.00畳		
構造	鉄筋コンクリート 4階 / 14階建		
面積	25.85㎡	向き	北
築年月	2015年10月1日	契約期間	普通借家契約 2年
退去日	2024年10月31日	入居時期	2024年11月中旬
駐車場	無 駐輪場 バイク置き場		
設備	バス有, トイレ有, バス・トイレ別, シャワー, ガスコンロ, ガスコンロ設置済, 2口コンロ, システムキッチン, エアコン, 室内洗濯機置場, CATV, CS, BS, フローリング, 光ファイバー, 温水洗浄便座, 浴室乾燥, クローゼット, シューズボックス, 24時間緊急通報システム, ダブルディンプルキー, モータ付オートロック, 24時間換気システム, 2F以上, オートロック, ガスキッチン, セキュリティ有, ダブルロック, ディンプルキー, 収納有, 人感照明センサー, 洗濯機置場, 洗面化粧台, 洗面所にドア, 耐震ラッチ吊戸棚, 脱衣所, 浴室暖房		
入居諸条件	ペット可, ルームシェア不可, 外国人相談, 楽器使用不可, 高齢者不可, 事務所不可, 二人入居相談, 法人可		
損害保険	要 18,000円(2年)		
保証会社	必須 新日本信用保証50%またはルームバンクインシュア40%		
備考	引越業者指定有り: ベスト引越サービス 鍵交換費用・ルームクリーニング費用は審査状況により先払いのケース有り ペット飼育可能(小型犬・猫1匹まで)敷金1ヶ月追加 法人契約の場合、敷金礼金各1ヶ月分追加12ヶ月未満の解約の場合、短期解約違約金月額賃料1ヶ月分 解約予告2ヶ月前 アセットでんき利用必須		

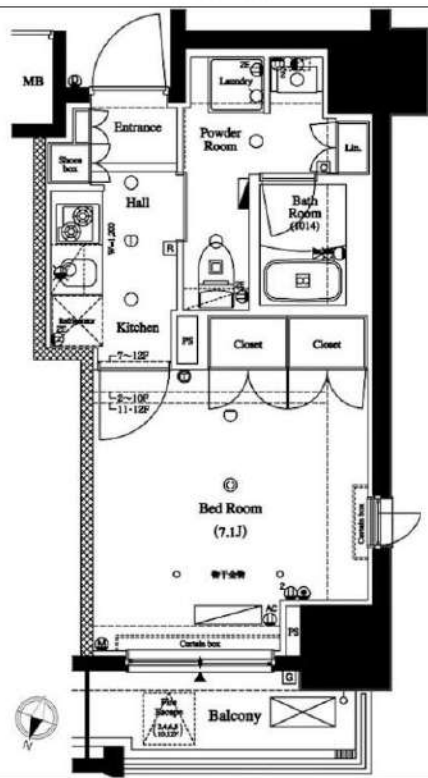
外観



その他



間取り図



※図面と異なる場合は現況を優先となります。

新宿本店

新宿区新宿3-21-4新宿ニュータワービル1階
TEL: 03-6279-2032



みずべや
水商売のお部屋



あずま通り店

新宿区歌舞伎町1-8-3良川ビル2階
TEL: 03-6205-5732

アイル新宿 107号室

東京メトロ丸の内線「西新宿」駅まで 徒歩8分
JR総武線「大久保」駅まで 徒歩6分

物件概要

- ◆所在地 : 東京都新宿区北新宿1-23-22
- ◆構造 : 鉄筋コンクリート造 地上4階建
- ◆築年月 : 平成25(2013)年 8月
- ◆専有面積 : 26.55㎡ ◆バルコニー面積: 3.09㎡
- ◆間取り : 1K ◆用途 : 住居専用
- ◆総戸数 : 38戸
- ◆建物管理会社: 日神管財株式会社(03-5360-2081)
※共用部設備・空き状況は上記へお問合せください

契約条件

- ◆敷金 : 1ヶ月 ◆礼金 : 1ヶ月
- ※大手法人等、保証会社未加入の場合は、敷金2ヶ月・礼金2ヶ月
- ◆更新料 : 新賃料1.5ヶ月分
- ◆更新手数料 : 22,000円
- ◆解約予告 : 2ヶ月前
- ◆入居日 : 相談

その他条件

- ※事務手数料: 12,100円
- ※当社指定家財保険加入義務有(新規・更新): 16,800円~(2年間)
- ※鍵交換費用: 26,400円
- ※保証会社加入義務有(賃料と共益費総額の50%~)
次年度以降保証料10,000円/年(一部、850円/月 プラン有)
- ※24時間安心サポート加入義務有(2年間): 16,500円
- ※言語対応サービス: 1,500円/月(加入対象者: 外国籍入居者)
- ※退去時基本クリーニング費用: 1,650円/㎡
- ※ペットの飼育不可

賃料	共益費
106,000円	12,000円

- ※ マイソク内表示、全て税込価格
- ※ 図面と現況が異なる場合は現況を優先と致します。



【設備:専有部】

- ◆エアコン
- ◆温水シャワー洗浄機能便座付きトイレ
- ◆浴室換気乾燥機
- ◆独立洗面台
- ◆システムキッチン
- ◆室内洗濯機置場
- ◆フローリング
- ◆クローゼット
- ◆シューズボックス
- ◆防犯センサー

【設備:共用部】

- ◎オートロック
- ◎TVモニター付インターホン
- ◎宅配ロッカー
- ◎エレベーター
- ◎監視カメラ
- ◎駐輪場
- ◎バイク置場

分譲賃貸マンション

2路線2駅利用可



新宿本店 新宿区新宿3-21-4新宿ニュータウンビル1階
TEL: 03-6279-2032



みずいべや
水商売のお部屋



あずま通り店 新宿区歌舞伎町1-8-3良川ビル2階
TEL: 03-6205-5732

フェニックス西参道タワー 905

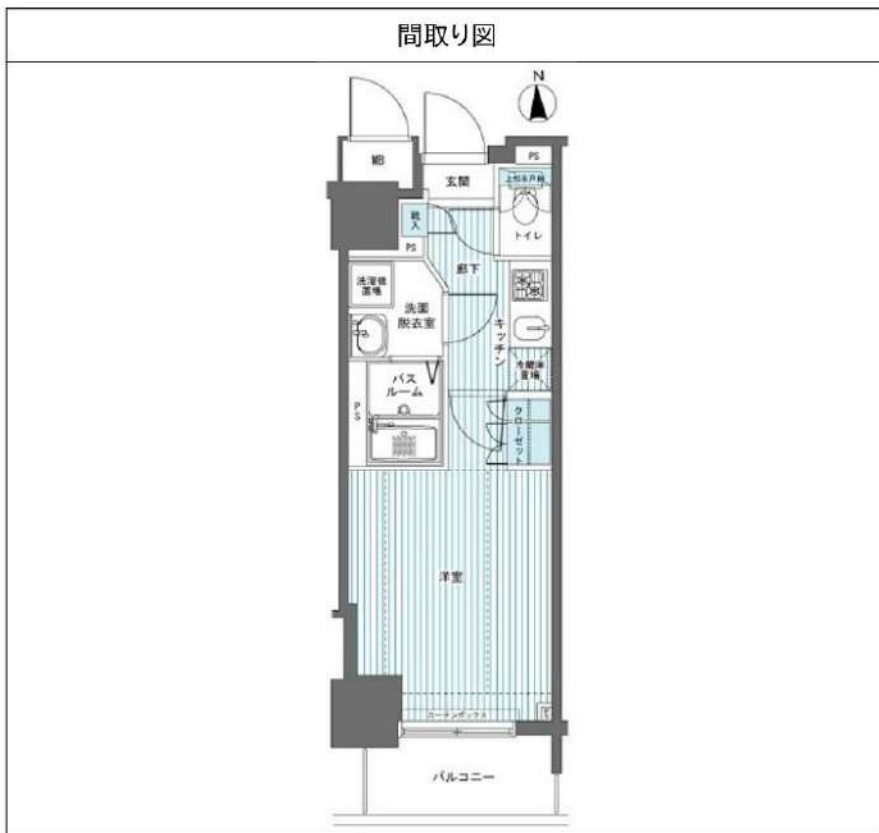
物件種別	間取り	賃料	管理費等
マンション	1K	110,000円	10,000円

敷金/保証金	110,000円	礼金/権利金	110,000円
敷引/償却金		更新料	1ヶ月(新賃料)
更新事務手数料			
その他費用	<small>[-一時金] 鍵交換費用(税込): 27,500円 [月次費用] 家財保険+付帯サービス(税込): 1,735円 [備考] ■契約時: 当月分+翌月分の賃料・管理費をお支払い頂きます ■解約時: ルームクリーニング費用及び借主負担分の原状回復費用をお支払い頂きます</small>		
物件所在地	東京都渋谷区代々木4丁目30-5		
交通	京王新線 初台駅 徒歩5分 小田急線 参宮橋駅 徒歩9分 中央線 新宿駅 徒歩14分		
間取り詳細	9階: 洋室 7.00畳		
構造	鉄筋コンクリート 9階 / 24階建		
面積	24.55㎡	向き	南
築年月	2008年8月8日	契約期間	普通借家契約 2年
退去日	2024年9月10日	入居時期	2024年10月上旬
駐車場	要問合せ 駐輪場 バイク置き場		
設備	2口ガス バス・トイレ別 浴室換気乾燥機 エアコン フローリング 室内洗濯機置場		
入居諸条件	ペット不可		
損害保険			
保証会社	必須 トーシンライフ、オリコフォレントインシュア、全保連/保証料: 初回=賃料等×50%、月額=賃料等×1%		
備考	■民泊利用不可 ■自転車: 月額500円 バイク: 月額1,000円 ~2,000円(契約時2年間一括払い※台数要確認) ■部屋タイプ: C1 ※内装は入居までに変更となる場合がございます ■外国籍相談可(申込条件: 在留カード必須、日本語読み書き出来る方、連帯保証人必須: 日本人又は永住者) ■シアタールーム・フィットネスジム・ゴルフシュミレーター有(各有料) ◆内見予約は「スマート内覧」◆		

外観



その他



※図面と異なる場合は現況を優先となります。

新宿本店 新宿区新宿3-21-4新宿ニュータワービル1階
TEL: 03-6279-2032



みずや
水商売のお部屋



あずま通り店 新宿区歌舞伎町1-8-3良川ビル2階
TEL: 03-6205-5732

高級分譲賃貸マンション

1005号室



- ★都営大江戸線「若松河田」駅徒歩5分
- ★東京メトロ副都心線、都営大江戸線「東新宿」駅徒歩8分
- ★クロゼット ☆室内洗濯機置場 ☆エアコン
- ★レンジフード&2口IHコンロ付システムキッチン
- ★バス・トイレ別 ☆カラーTVモニター付オートロック&インターホン
- ★宅配ボックス ☆自転車置場※空き状況要確認、問い合わせ先：03(6214)2512

通信環境について

- ・マンション内には構造上携帯電話の電波が微弱な場所がある場合がありますので内見時等に必ず事前確認をお願いします。尚、微弱な場所があった場合の当方による改善機器等の設置の予定はありませんので予めご了承ください。
- ・既存のインターネット回線がある場合、他の回線の引き込みができない場合があります。



保証会社加入必須
(ルームバンクインシュア)

物件種目	賃貸マンション		
物件名	ラ・コスタ新宿余丁町		
最寄駅	若松河田/東新宿		
賃貸条件	賃料	113,500円	
	管理費	9,500円	
	礼金/敷金	礼金1ヶ月	敷金0ヶ月
物件所在地	東京都新宿区余丁町7番地2		
交通	都営大江戸線	「若松河田」駅	徒歩5分
	東京メトロ副都心線・都営大江戸線	「東新宿」駅	徒歩8分
間取り	ワンルーム		
建物	構造	鉄筋コンクリート造地上10階建	
	面積	26.89㎡	
入居	10月中旬(9月下旬退去予定)		
契約期間	2年間	築年月	2011年2月
設備	エレベーター、オートロック		
その他 賃貸条件	更新:可、更新料は新賃料の1ヶ月分		
	保証会社:当社指定保証会社加入必須 初回保証委託料…賃料+管理費+口座振替手数料の 連保人無 50%、連保人有 40%(入居時) 年間保証委託料…10,000円(入居より1年毎)		
	火災保険:当社指定火災保険加入必須(2年18,000円/入居時)		
	退去時クリーニング費:44,000円(税込、入居時)※ご入居者様の故意・過失による傷・汚れ等がある場合別途補修費用が発生する場合があります		
	退去時エアコンクリーニング費:11,000円(税込、入居時)		
	シリンダー交換費:16,500円(税込、入居時) 賃料+管理費+口座振替手数料:月額150円		
備考	借主解約権:賃貸借契約締結申込日から2ヶ月の経過をもって発生 短期解約違約金:賃貸借契約締結日が賃貸借契約開始日から1年以内の場合、解約違約金は半年以内の場合…賃料+管理費の2ヶ月分 1年以内の場合…賃料+管理費の1ヶ月分 法人契約:可※条件有、諸条件ご相談ください 未成年契約:可※条件有 外国人契約:可※条件有 ペット:不可		

※図面と現状が異なる場合、現状優先となります。

新宿本店 新宿区新宿3-21-4新宿ニュータワービル1階
TEL: 03-6279-2032



みずべや
水商売のお部屋



あずま通り店 新宿区歌舞伎町1-8-3良川ビル2階
TEL: 03-6205-5732

ルール新中野 308

物件種別	間取り	賃料	管理費等
マンション	1DK	122,000円	19,500円

敷金/保証金	0円	礼金/権利金	122,000円
敷引/償却金		更新料	1ヶ月(新賃料)
更新事務手数料			
その他費用	[一時金]TFDclub: 17,000円, 鍵交換費用: 16,500円, ルームクリーニング費用(退去時): 66,000円		
物件所在地	東京都中野区本町3丁目32-8		
交通	東京メトロ丸ノ内線 新中野駅 徒歩5分 東京メトロ丸ノ内線 中野新橋駅 徒歩6分		
間取り詳細	3階: DK 10.00畳, 洋室 6.00畳		
構造	鉄筋コンクリート 3階 / 5階建		
面積	43.20㎡	向き	東
築年月	2002年11月上旬	契約期間	普通借家契約 2年
退去日	2024年8月27日	入居時期	2024年9月中旬
駐車場	無 駐輪場		
設備	2口コンロ,BS,CATV,CS,TVインターホン,エアコン,ガスコンロ設置済,ガス給湯,クローゼット,システムキッチン,シャワー,トイレ有,バス・トイレ別,バス有,フローリング,ユニットバス,温水洗浄便座,室内洗濯機置場,収納有,照明付き,洗面化粧台,洗面所独立,浴室乾燥,24時間ゴミ出し可,エレベーター,宅配BOX,敷地内ゴミ置き場		
入居諸条件	外国人不可		
損害保険	要 全管協少額短期保険株式会社 20,000円(2年)		
保証会社	必須 初回保証料30%(家賃+管理費)年間保証料10,000円 ※学生初回保証料9,000円		
備考	エアコン エレベーター オートロック ニロガス 室内洗濯機置場 バス・トイレ別シャワートイレ 独立洗面台 浴室乾燥機 モニター付きインターホン 収納 フローリング 宅配BOX インターネットVDSL方		

2F以上,オートロック,ディンプルキー,モニタ付オートロック,外壁タイル張り,分譲タイプ,防犯カメラ

外観



その他





※図面と異なる場合は現況を優先となります。

新宿本店 新宿区新宿3-21-4新宿ニューワークビル1階
TEL: 03-6279-2032



みずばや
水商売のお部屋



あずま通り店 新宿区歌舞伎町1-8-3良川ビル2階
TEL: 03-6205-5732

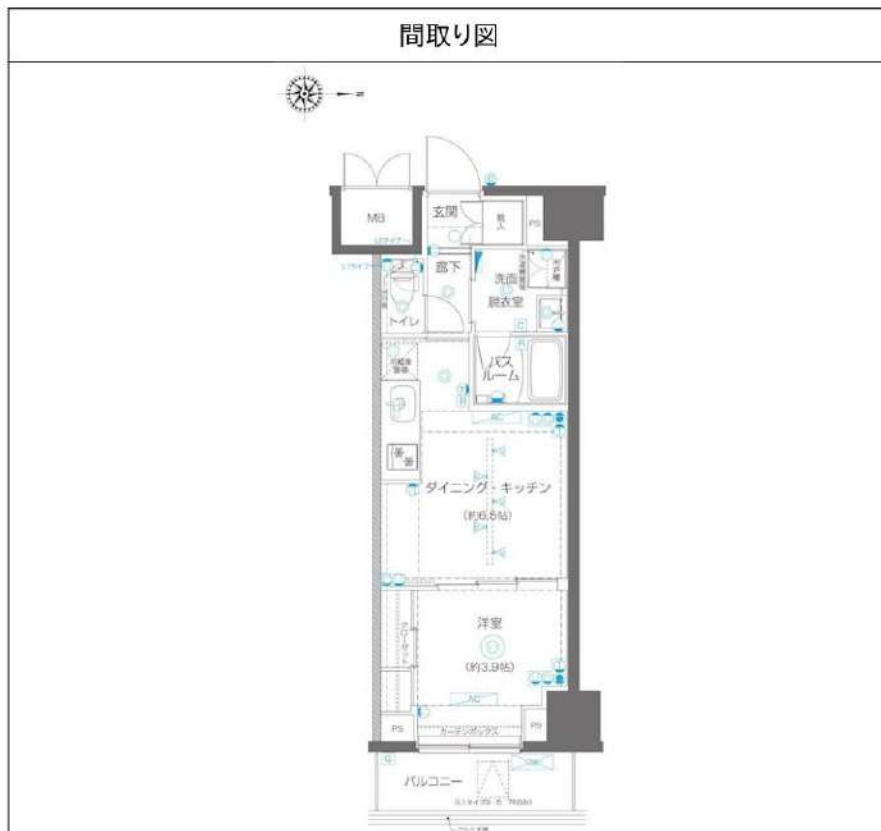
ZOOM高田馬場 504

物件種別	間取り	賃料	管理費等
マンション	1DK	135,000円	8,000円

敷金/保証金	135,000円	礼金/権利金	135,000円
敷引/償却金		更新料	1ヶ月(新賃料)
更新事務手数料			
その他費用	<small>[-一時金] 鍵交換費用(税込): 33,000円 [月次費用] 家財保険+付帯サービス(税込): 1,835円 (備考) ■契約時: 当月分+翌月分の賃料・管理費をお支払い頂きます ■ペット飼育時: 敷金1ヶ月追加(別途飼育相則参照・要申請書) ■解約時: ルームクリーニング費用及び借主負担分の原状回復費用をお支払い頂きます</small>		
物件所在地	東京都新宿区下落合1丁目11-6		
交通	山手線 高田馬場駅 徒歩9分 東京メトロ東西線 高田馬場駅 徒歩9分 西武新宿線 下落合駅 徒歩5分		
間取り詳細	5階: DK 6.50畳, 洋室 3.90畳		
構造	鉄筋コンクリート 5階 / 10階建		
面積	30.69㎡	向き	東
築年月	2022年1月31日	契約期間	普通借家契約 2年
退去日	2024年8月28日	入居時期	2024年9月中旬
駐車場	駐輪場 バイク置き場		
設備	2口ガス(グリル付) 独立洗面台 脱衣室 浴室換気乾燥機 温水洗浄便座 フローリング 室内洗濯機置場		
入居諸条件	ペット可, 二人入居可		
損害保険			
保証会社	必須 トーシンライフ、オリコフォレントインシュア、全保連/保証料: 初回=賃料等×50%、月額=賃料等×1%		
備考	■民泊利用不可 ■自転車: 月額500円 バイク: 月額2,000円(契約時2年間一括払い※台数要確認) ■部屋タイプ:L1 ■外国籍相談可(申込条件: 在留カード必須、日本語読み書き出来る方、連帯保証人必須: 日本人又は永住者) ■一部法人保証会社未加入時: 敷金・礼金を各1ヶ月追加 ◆内見予約は『スマート内覧』◆		

外観

その他



※図面と異なる場合は現況を優先となります。

新宿本店

新宿区新宿3-21-4新宿ニューワークビル1階
TEL: 03-6279-2032



みずの女
水商売のお部屋



あずま通り店

新宿区歌舞伎町1-8-3良川ビル2階
TEL: 03-6205-5732

シティタワー新宿 811

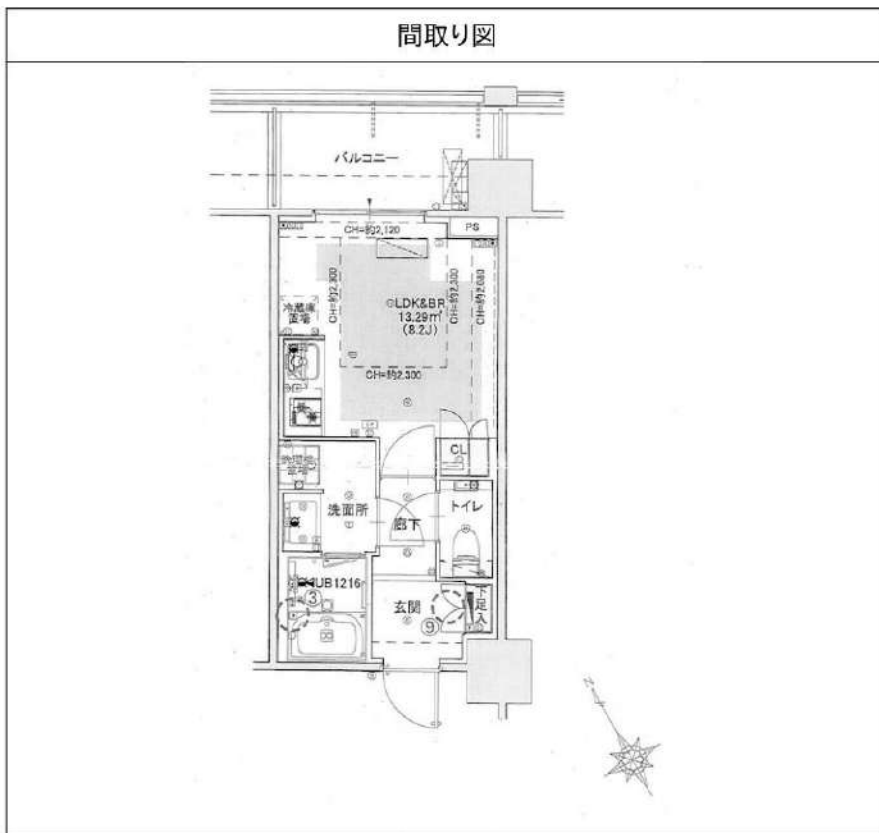
物件種別	間取り	賃料	管理費等
マンション	1R	144,000円	10,000円

敷金/保証金	144,000円	礼金/権利金	144,000円
敷引/償却金		更新料	1ヶ月(新賃料)
更新事務手数料			
その他費用	<small>[-一時金] 鍵交換費用(税込): 33,000円 [月次費用] 家財保険+付帯サービス(税込): 1,735円 [備考] ■契約時: 当月分+翌月分の賃料・管理費をお支払い頂きます ■解約時: ルームクリーニング費用及び借主負担分の原状回復費用をお支払い頂きます</small>		
物件所在地	東京都新宿区西新宿5丁目2-1		
交通	東京メトロ丸ノ内線 西新宿駅 徒歩8分 東京メトロ丸ノ内線 中野坂上駅 徒歩8分 都営大江戸線 西新宿五丁目駅 徒歩10分		
間取り詳細	8階: 洋室 8.20畳		
構造	鉄筋コンクリート 8階 / 35階建		
面積	25.59㎡	向き	北東
築年月	2023年2月10日	契約期間	普通借家契約 2年
退去日	2024年9月24日	入居時期	2024年10月中旬
駐車場			
設備	2口ガス(グリル付) 独立洗面台 温水洗浄便座 ディスポーザー 追焚 浄水器 食器洗浄乾燥機 床暖房		
入居諸条件	ペット不可		
損害保険			
保証会社	必須 トーシンライフ、オリコフォレントインシュア、全保連/保証料: 初回=賃料等×50%、月額=賃料等×1%		
備考	■民泊利用不可 ■外国籍相談可(申込条件: 在留カード必須、日本語読み書き出来る方、連帯保証人必須: 日本人又は永住者)※内装は入居までに変更となる場合がございます ※禁煙者限定 ◆内見予約は『スマート内覧』◆		

外観



その他



※図面と異なる場合は現況を優先となります。

新宿本店 新宿区新宿3-21-4新宿ニュータウンビル1階
TEL: 03-6279-2032



みずばやし
水商売のお部屋



あずま通り店 新宿区歌舞伎町1-8-3良川ビル2階
TEL: 03-6205-5732