

賃貸アパート

ライフピアキャロル 201号室

1R+ロフト

総武中央線

総武中央線
大江戸線

『大久保』

『東中野』

駅 徒歩 7 分

駅 徒歩 10 分

【物件概要】

所在地：東京都新宿区北新宿3-12-7

構造：木造2階建て

築年月：2006年12月

【賃貸条件】

別紙一覧表参照

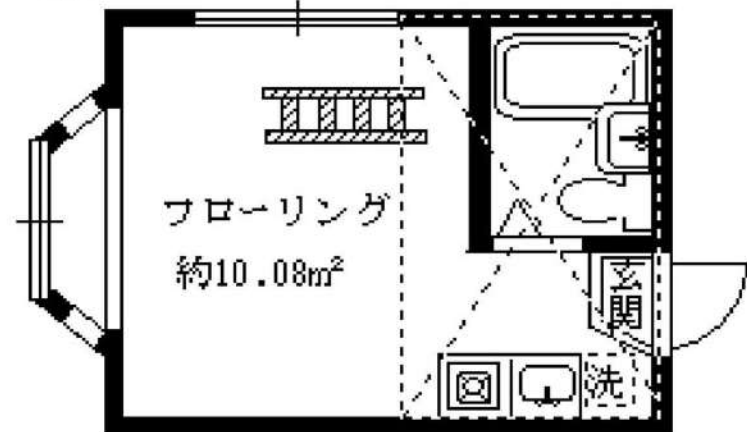
詳細は下記連絡先へお問い合わせ下さい。

【必要書類】

《契約者》

- ①運転免許証 ②運転履歴証明書
- ③健康保険証 ④マイナンバーカード
- ⑤住基カード

上記①～⑤のいずれかと住民票、印鑑



- ★オートロック完備
- ★ロフト付 (2階のみ)
- ★室内洗濯機置場
- ★システムガス1口
- ★エアコン完備
- ★CATV フレッツ光
- ★ネット無料(Wi-Fi)1G



礼金0ヶ月・敷金0ヶ月 共益費：3,000円

号室	201	202	203
面積	約10.80㎡	約10.80㎡	約10.92㎡
賃料	71,000		
号室	101	102	103
面積	約10.80㎡	約10.80㎡	約10.92㎡
賃料			

※図面と現況が相違している場合は現況有姿にてご了承下さい。

新宿本店 新宿区新宿3-21-4新宿ニュータワービル1階
TEL: 03-6279-2032



みずべや
水商売のお部屋



あずま通り店 新宿区歌舞伎町1-8-3良川ビル2階
TEL: 03-6205-5732

賃貸アパート

シエスタ永和II 204号室

1R+ロフト

総武中央線

『大久保』

駅 徒歩 2 分

山手線

『新大久保』

駅 徒歩 5 分

【物件概要】

所在地：東京都新宿区百人町2-21-12

構造：木造2階建て

築年月：2008年1月

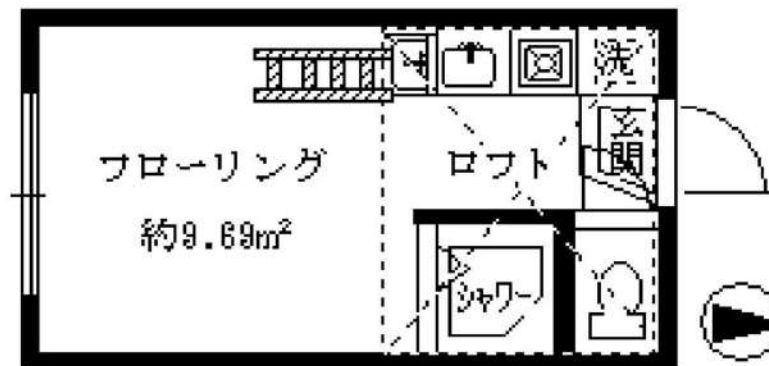
【賃貸条件】

別紙一覧表参照

詳細は下記連絡先へお問い合わせ下さい。

緊急時対応
24時間管理サービス

- ★オートロック完備
- ★ロフト付 (2階のみ)
- ★カラーTVモニター付
インターフォン
- ★トイレ・シャワーセパレート
- ★録画式防犯カメラ付
- ★システムガス1口
- ★室内洗濯機置場
- ★エアコン完備
- ★独立洗面台
- ★CATV・フレッツ光



礼金0ヶ月・敷金0ヶ月 共益費：3,000円

号室	201	202	203	204	205	206
面積	約9.69㎡	約9.69㎡	約9.69㎡	約9.69㎡	約9.69㎡	約10.68㎡
賃料				71,000		
号室	101	102	103	104	105	106
面積	約9.69㎡	約9.69㎡	約9.69㎡	約9.69㎡	約9.69㎡	約10.68㎡
賃料						

※図面と現況が相違している場合は現況優先にてご了承下さい。

新宿本店

新宿区新宿3-21-4新宿ニュータウンビル1階
TEL：03-6279-2032



みずべや
水商売のお部屋



あずま通り店

新宿区歌舞伎町1-8-3良川ビル2階
TEL：03-6205-5732

プレール・ドゥーク渋谷幡ヶ谷

住み替え応援システムRe・Room
家賃でポイントがたまる！
住み替えて使ってお得！

安心管理システム24時間管理
学生・女性にオススメ



※掲載写真は反転タイプのお部屋です※

ペット相談可(小型犬または猫1匹、敷金2ヶ月)

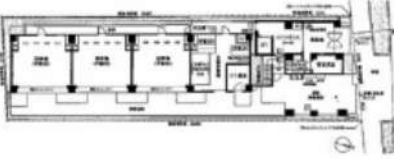
幡ヶ谷駅から徒歩2分★笹塚駅から徒歩10分

新生活応援 家具家電リース

【配送料無料】 【設置料無料】 【撤去料無料】

新生活で使う家具家電をリースで借りる。初期費用が抑えられる。

期間	4ヶ月	6ヶ月	8ヶ月	10ヶ月
月謝	5,500円	6,500円	7,500円	9,900円
初月	4,400円	5,400円	6,400円	8,800円



ACCESS		
京王線 幡ヶ谷駅 徒歩2分		
京王線 笹塚 徒歩10分		
小田急小田原線 代々木上原 徒歩14分		
305号室	賃料 87,000円	
	管理費 8,000円	
	敷金 0ヶ月 礼金 1ヶ月	
OUTLINE		
間取り 1K	タイプ	専有面積 20.47㎡
入居日 2024年09月下旬	内見	不可
「木下の賃貸」友の会費 1,980 円(税込)/月額		
所在地 東京都渋谷区幡ヶ谷1丁目31-18		
構造 RC造	規模 7階建3階	
竣工日 2011年03月	総戸数 51戸	
駐車場施設 有	空き 要確認	
駐輪場施設 有	空き 要確認	
駐車場敷金 なし	駐車場賃料 要確認 円/月額	
ペット飼育 相談	ペット飼育の場合の敷金 敷金2ヶ月	
方位 東	ガス 梯CDエナジーダイレクト推奨	
株式会社キノシタコミュニティ	電気 梯CDエナジーダイレクト推奨	
LEASE CONDITION		
契約期間 2年	更新料 新賃料 1.25 ヶ月	
解約予告 1ヶ月前に文書で当社宛に通知		
スマート家電費用 27,500 円(税込)	消毒代 26,400 円(税込)	
定額ルームクリーニング代 63,800 円(税込)		
EQUIPMENT		
オートロック	洗濯機置場	バルコニー
エレベーター	浴室乾燥機	CATV
TVモニター付きインターフォン	洗浄機能付暖房便座	BSアンテナ
宅配ボックス	追い焚き	CSアンテナ
ガスコンロ	居室床材フローリング	カーシェアリング
IHクッキングヒーター	エアコン	
独立洗面台	浄化槽	
備考		
①保証会社加入必須。木下グループ保証：初回保証料80%、利用手数料月額550円(税込)、継続保証委託料20,000円(2年毎)		
②木下の賃貸友の会加入必須。入居者補償制度、住まいのトラブル緊急サポート等のサービスを提供。月額1,980円(税込)~/法人プラン月額990円(住まいのトラブル緊急サポートのみ)		
③12か月未満の解約時、賃料1か月分の違約金が御座います。		
④CATV、BS・CS110°、インターネット等(導入されているか否かは要確認)には別途契約、費用がかかります。		

木下の賃貸友の会
詳細はこちら▶



※図面と現況が異なる場合には現況を優先とします。

新宿本店 新宿区新宿3-21-4新宿ニューワールドビル1階 TEL: 03-6279-2032

みずべや 水商売のお部屋

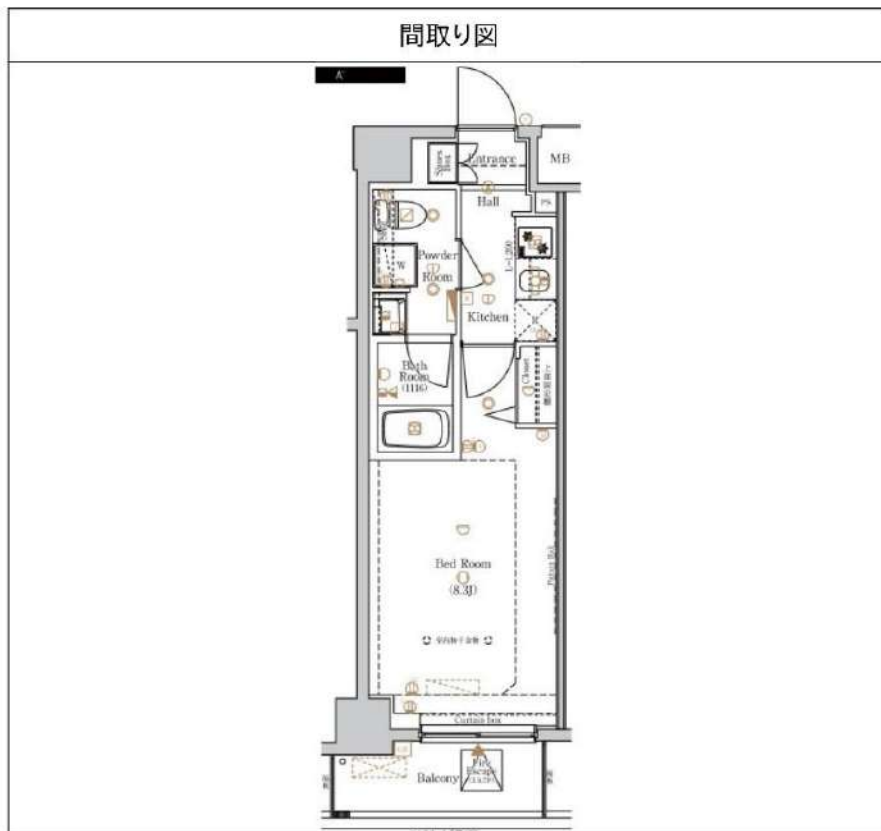
あずま通り店 新宿区歌舞伎町1-8-3良川ビル2階 TEL: 03-6205-5732

ラフィスタ野方 502

物件種別	間取り	賃料	管理費等
マンション	1K	95,500円	15,000円

【Wi-Fiインターネット無料※シーファイブ】ペット可 築浅高級分譲賃貸マンション

【Wi-Fiインターネット無料※シーファイブ】ペット可 築浅高級分譲賃貸マンション



敷金/保証金	0円	礼金/権利金	0円
敷引/償却金	0円	更新料	1.5ヶ月(新賃料)
更新事務手数料			
その他費用			
物件所在地	東京都中野区丸山2丁目6-9		
交通	西武新宿線 野方駅 徒歩9分 西武新宿線 都立家政駅 徒歩14分 都営大江戸線 練馬駅 徒歩20分		
間取り詳細			
構造	鉄筋コンクリート 5階 / 7階建		
面積	25.52㎡	向き	南東
築年月	2020年1月	契約期間	普通借家契約 2年
退去日		入居時期	2024年10月10日
駐車場			
設備	浴室乾燥、ガス給湯、バス・トイレ別、CS、押入、2口コンロ、ガスキッチン、温水洗浄便座、エアコン、室内洗濯機置場、シャワー、BS、人感照明センサー、モニタ付オートロック、シューズボックス、ネット使用料不要、クローゼット、フローリング、トイレ有、ガスコンロ、ユニットバス、ガスコンロ設置済、バス有、システムキッチン、洗面化粧台、TVインターホン、デザイナーズ、エレベーター、外壁タイル張り、宅配BOX		
入居諸条件	ペット可、事務所不可、二人入居可		
損害保険	要 23,000円(2年)		
保証会社	可 保証会社必須/～50%		
備考	■入居中サポート/21450円 ■抗菌代/17600円 ■事務手数料/11000円 ■保証会社必須/～50% ■保険/23000円 ■鍵費用/22000円 ■契約期間(2年普借)※違約金有☆AZPの賃料+1万円でスーパーゼロプラン適用★0 ■ペット飼育時条件有		

※図面と異なる場合は現況を優先となります。

新宿本店 新宿区新宿3-21-4新宿ニュータウンビル1階 TEL: 03-6279-2032

みずびや 水商売のお部屋

あずま通り店 新宿区歌舞伎町1-8-3良川ビル2階 TEL: 03-6205-5732

先行契約! 内見は『内見予約くん』! 申込は『申込受付くん』!

プレール・ドゥーク北新宿 - 508号室

1K 97,000円

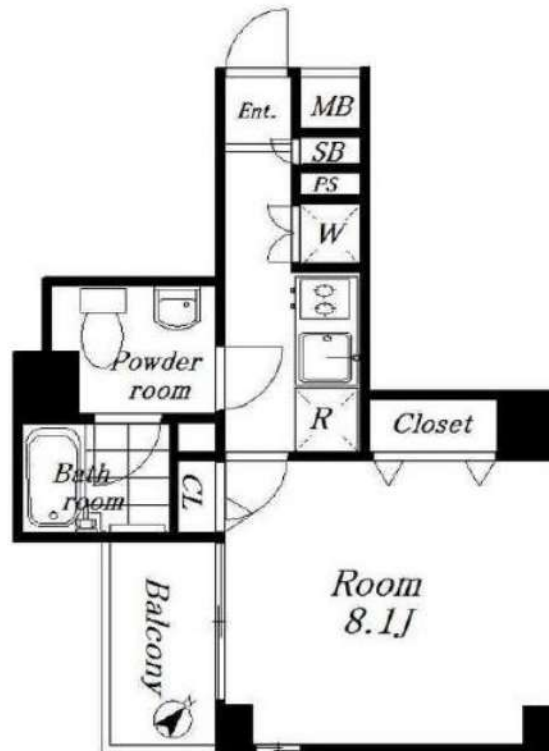
総武・中央線 東中野 徒歩 7分

2面採光! グリル付2口コンロ! 浴室乾燥機! 角部屋! 写真別部屋参照!

共益費5,000円
礼金1ヶ月 敷金1ヶ月

総武・中央線 大久保 徒歩 10分
東西線 落合 徒歩 11分

所在	東京都新宿区北新宿4丁目17-7		
同取詳細	洋(8.1畳)		
構造・階建	RC5階/8階建		
専有面積	27.26㎡	建物種別	マンション
築年月	2004年9月	開口向き	南西
入居時期	2024年10月中旬	更新料	1.32ヶ月
損保	要2万円2年		
契約期間	普通賃借(2年)		
保証会社	加入要(いえらぶパートナーズ/利用費用50%)		
駐車場	-		
入居諸条件	ペット不可 楽器不可		
その他費用	24時間サポート(必須) 16,500円、書類作成費(必須) 11,000円、2箇所鍵交換(必須) 44,000円、虫駆除サービス(任意) 16,500円、除菌サービス(任意) 16,500円		
周辺施設	キッチンコート東中野店まで431m ミニストップ北新宿4丁目店まで286m 東京山手メディカルセンターまで883m 東中野郵便局まで430m		
設備	ガス:都市、バス1箇所、トイレ1箇所、エアコン、室内洗濯機置場、ガスコンロ2口設置済、バスタイレ別、シャワー、浴室乾燥機、洗面化粧台、システムキッチン、グリル、角部屋、バルコニー、フローリング、24時間換気システム、収納2箇所、クローゼット2箇所、シューズボックス、モニタ付オートロック、エレベータ、宅配ボックス、集合郵便受け、駐輪場、地上デジタル、防犯カメラ、外壁タイル、敷地内ごみ置き場		
備考	※先行契約のみ受付可 ※内見は内見予約くん・申込は申込受付くん ※外国籍・ナイトワーカー可 ※生保・高齢者・法人契約相談可 ※初回保証料は総賃料の50%(更新料:1.2万円/年 振替手数料:550円/税込) ※外国籍でも初回保証料等の変更無 ※ナイトワーカーの初回保証料は総賃料の100% ※解約時にルームクリーニング・エアコンクリーニングの費用負担有 ※短期解約違約金有(6ヶ月未満総賃料2ヶ月分、1年未満総賃料1ヶ月分)、4駅利用可、3泊稼利用可		



※掲載情報と現状が異なる場合は現状が優先となります。

新宿本店

新宿区新宿3-21-4 新宿ニュータウンビル1階
TEL: 03-6279-2032



みずいべや
水商売のお部屋



あずま通り店

新宿区歌舞伎町1-8-3 良川ビル2階
TEL: 03-6205-5732

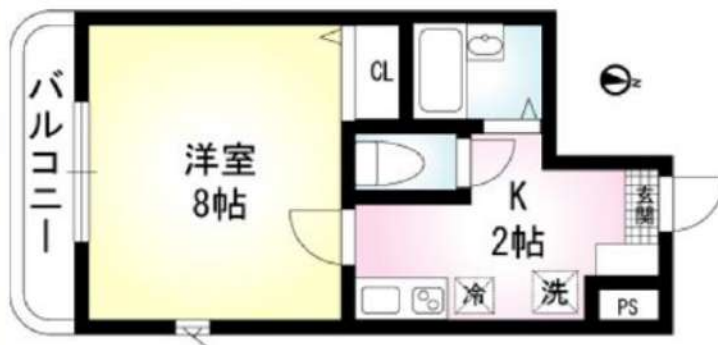


ルピナス・コート

202号室

大江戸線 西新宿五丁目 徒歩 4分
 京王線(新線含む) 初台 徒歩 10分
 大江戸線 都庁前 徒歩 10分

◆おすすめポイント◆



間取り	1K
賃料	104,000円
管理費	5,000円
礼金敷金	礼金1ヶ月・敷金1ヶ月

所在	東京都新宿区西新宿4丁目23-9		
間取詳細	K(2畳) 洋(8畳)		
構造・階建	RC02階/4階建		
専有面積	25.98㎡	建物種別	マンション
築年月	2008年9月	開口向き	南東
入居時期	2024年9月上旬	更新料	10.4万円
損保	要	連帯保証人	指定なし
契約期間	普通賃貸		
保証会社	加入要(オリコフォレントインシュア/オリコフォレントインシュア:原則、保証人・保証料不要、口座振替550円/月/利用費用550円)		
駐車場	-		
入居諸条件			
その他費用	鍵交換代(新築除く)11,000円(入居時)		
周辺施設			
設備	ガス:都市、バス、トイレ、エアコン、室内洗濯機置場、ガスコンロ2口設置済、給湯、バストイレ別、浴室乾燥機、脱衣所、洗面台、システムキッチン、角部屋、フローリング、24時間換気システム、収納1箇所、クローゼット、シューズボックス、インターホン、オートロック、エレベーター、宅配ボックス、集合郵便受け、ゴミ置場		
備考	オートロック有! 宅配BOX有! 補償付帯料 S:1,210円・F:1,430円/月原則:連保人&保証料不要! 口座振替550円/月、4駅利用可、3浴線利用可		

※掲載情報と現状が異なる場合は現状が優先となります。

新宿本店

新宿区新宿3-21-4新宿ニューパークビル1階
 TEL: 03-6279-2032



みずべや
 水商売のお部屋



あずま通り店

新宿区歌舞伎町1-8-3良川ビル2階
 TEL: 03-6205-5732

ルール新宿原町 602

物件種別	間取り	賃料	管理費等
マンション	1K	118,000円	9,000円

2F以上,オートロック,ダブルディンプルキー,ダブルロック,ディンプルキー,モニタ付オートロック,外壁タイル張り,分譲タイプ,メールボックス

外観



その他





※図面と異なる場合は現況を優先となります。

敷金/保証金	0円	礼金/権利金	118,000円
敷引/償却金		更新料	1ヶ月(新賃料)
更新事務手数料			
その他費用	[一時金]TFDclub: 17,000円, 鍵交換代: 16,500円, ルームクリーニング費用(退去時): 55,000円		
物件所在地	東京都新宿区原町3丁目34-1		
交通	都営大江戸線 若松河田駅 徒歩4分 都営大江戸線 牛込柳町駅 徒歩4分		
間取り詳細	6階: 洋室 7.50畳, K 2.00畳		
構造	鉄筋コンクリート 6階 / 12階建		
面積	26.43㎡	向き	南
築年月	2016年8月下旬	契約期間	普通借家契約 2年
退去日		入居時期	2024年9月中旬
駐車場	駐輪場		
設備	24時間換気システム, 2口コンロ, BS, CS, TVインターホン, ガス給湯, クローゼット, システムキッチン, シャワー, シューズボックス, トイレ有, バス・トイレ別, バス有, フローリング, ユニットバス, 温水洗浄便座, 光ファイバー, 室内洗濯機置場, 照明付き, 洗面化粧台, 洗面所独立, 洗面台, 脱衣所, 浴室乾燥機, 24時間ゴミ出し可, エレベーター, 宅配BOX, 敷地内ゴミ置き場		
入居諸条件			
損害保険	要 全管協少額短期保険株式会社 18,000円 (2年)		
保証会社	必須 初回保証料30%(家賃+管理費)年間保証料10,000円 ※学生初回保証料9,000円		
備考	エアコン エレベーター オートロック ニロガス 室内洗濯機置場 バス・トイレ別シャワートイレ 独立洗面台 浴室乾燥機 ハンズフリーインターホン 収納 フローリング 角部屋二面採光 南向き 宅配BOX		





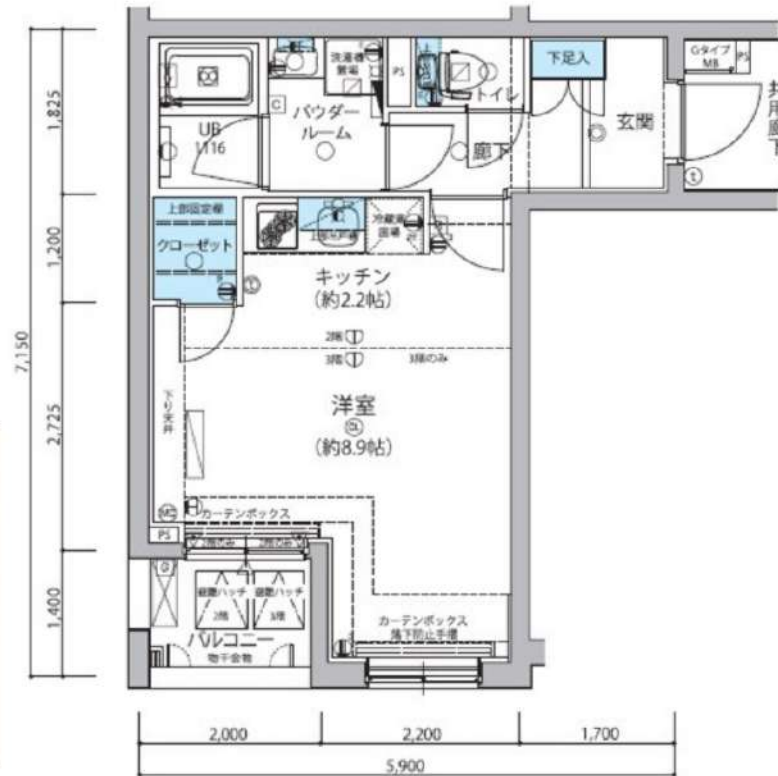
新宿本店 新宿区新宿3-21-4新宿ニューワークビル1階 TEL: 03-6279-2032
 あずま通り店 新宿区歌舞伎町1-8-3良川ビル2階 TEL: 03-6205-5732

防犯カメラ,外壁タイル張り,分譲タイプ,2F以上,オートロック,モニタ付オートロック,ダブルロック,ディンプルキー,ダブルディンプルキー,24時間緊急通報システム,セキュリティ有り,角住戸

【外観】



【間取り図】



※図面と現状が異なる場合は現状優先となります。

賃料	126,000円		
管理費等	15,000円	間取り	1K
敷金	無	礼金	1ヶ月
敷引 償却金	-	保証金	-
建物名	メインステージ信濃町		
物件種別	マンション	号室	0306号室
建物所在地	東京都新宿区信濃町 1-7		
交通	東京メトロ丸ノ内線 四谷三丁目 徒歩5分 中央・総武線各停 信濃町 徒歩6分		
間取詳細	洋室(8.9畳) 洋室(2.2畳)		
構造・規模	鉄筋コンクリート 13階建 3階		
専有面積	30.73㎡	向き	南
築年月	2014年1月31日	契約期間	2年
入居時期	2024年10月上旬予定	更新料	1.5ヶ月(新賃料)
損害保険	有 20,000円 24ヶ月		
駐車場			
設備	エレベーター, 24時間ゴミ出し可, 風除室, 敷地内ゴミ置き場, 宅配BOX, システムキッチン, 2口コンロ		
その他費用	[一時金] ハウスクリーニング費用(退去時請求: 55,000円 退去時鍵交換費用(契約時請求): 29,700円 AMLクラブサポート費用(契約時請求): 16,500円 [備考] ①短期解約違約金有(2エアコンクリーニング費用(1台あたり16,500円税込み・退去時請求)		
入居諸条件	ペット可 事務所不可 楽器等の使用不可 学生可		
保証会社	必須 家賃総額より50%~		
備考	ペット可(敷1) 引越し業者指定 保証会社必須(セゾン) 退去時清掃代 解約予告50日前 電力業者指定有		

情報更新日 2024年8月24日

No.05850306

新宿本店 新宿区新宿3-21-4新宿ニューワールドビル1階
TEL: 03-6279-2032



みずべや
水商売のお部屋



あずま通り店 新宿区歌舞伎町1-8-3良川ビル2階
TEL: 03-6205-5732

賃料	187,700円
共益費	11,300円
礼金	1ヶ月
敷金	1ヶ月
駐車場	
間取	1LDK
間取詳細	
専有面積	41.25㎡
構造・規模	RC 地上9階、地下0階 2階部分
築年月	2017年4月
開口方位	北西



契約期間	2年（普通借家契約）
入居日	相談



所在地	東京都新宿区北新宿4丁目22番11号
交通	JR中央・総武線 東中野駅 徒歩8分

共有部設備
エレベーター(1基)、バイク置き場、バイク置き場

備考	・クリーニング代 m数×2,750円(税込)・鍵交換代 38,500円(関内のみ55,000円)・保証料 50%(月額)1.5%・安心クラブ入会金 5,500円 月額880円・更新料・契約事務手数料 10,000円 ・違約金設定あり・40㎡以上キャンセル料1か月分 ・ペット飼育可能物件のみ登録料・消毒費設定あり ・火災保険 40㎡未満 18,000円 40㎡以上 22,500円
----	--

専有部設備
エアコン(1)、給湯、洗面所独立、洗濯機置き場(室内)



情報公開日	2024/08/24
-------	------------

※図面と異なる場合は現況を優先とします。

新宿本店 新宿区新宿3-21-4新宿コートワークビル1階
TEL: 03-6279-2032



みずべや
水商売のお部屋



あずま通り店 新宿区歌舞伎町1-8-3良川ビル2階
TEL: 03-6205-5732