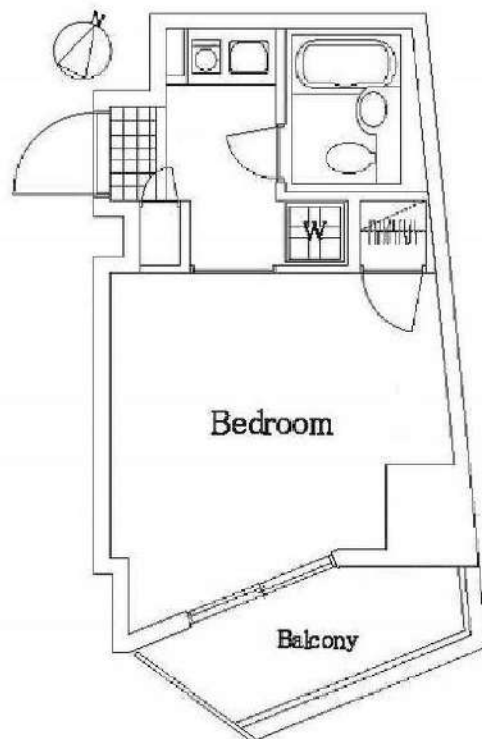


プレール新宿余丁町

号室	賃料
203	71,000円



管理費	6,000円		
敷金	1ヶ月	礼金	1ヶ月
所在地	東京都新宿区 余丁町8-11		
交通	都営大江戸線 若松河田 徒歩6分 東京メトロ副都心線 東新宿 徒歩7分 都営新宿線 曙橋 徒歩11分		
構造	鉄骨鉄筋コンクリート(SRC造) 12階建		
専有面積	18.51㎡	開口部方位	南東
総戸数	44戸	間取り	1K
築年月	2000/01	契約期間	2年
入居日	10月下旬 10/15退去		
設備等	都市ガス, 公共下水, オートロック, 宅配BOX, TVドアホン, 浴室乾燥機, 洗濯機置き場室内, IHコンロ, エレベーター, エアコン, 角部屋, 2階以上の物件, 外国人相談		
備考	建物管理会社: キノシタコミュニティ TEL: 03-5908-2257 駐車場・駐輪場・バイク置場、インターネット等の共用設備は建物管理会社へご確認下さい。 駐車場: 無/駐輪場: 有/バイク置場: 無 賃料引落手数料(月額): 440円(税込) 鍵交換料: 22,000円(税込) 保険料: 18,000円 2年		

- 保証会社必須
- 日本国籍の方: 初回保証料【賃料+管理費】の50%
- 外国籍の方: 初回保証料【賃料+管理費】の70%
- (更新保証料: 1年ごと10,000円)
- ※学生特典: 初回・更新保証料無料(日本国籍の方)
- ※海外審査可能(外国籍の方)

- 申込時必要書類
- 日本国籍の方: 顔写真身分証・保険証
- 外国籍の方: 在留カード・パスポート(顔写真ページ)
- ※申込者様の属性により追加書類をご提出いただく場合がございます。

- 入居者安心サポート: 無料
- 弊社営業時間外は、夜間緊急センターと提携しており、24時間365日サポートしております。

図面が現状と異なる場合は現状優先とします。
更新料: 新賃料の1.5ヶ月分

新宿本店 新宿区新宿3-21-4新宿ニューパークビル1階
TEL: 03-6279-2032



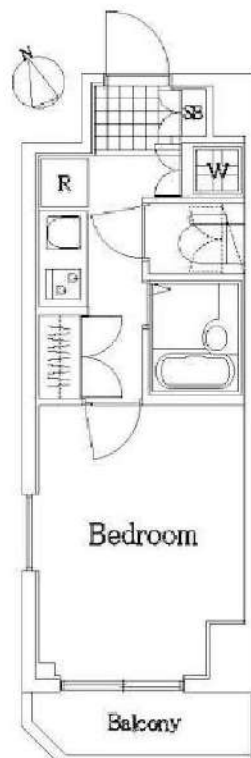
みずいべや
水商売のお部屋



あずま通り店 新宿区歌舞伎町1-8-3良川ビル2階
TEL: 03-6205-5732

ルールル鷺宮

号室	賃料		
306	71,000円		



図面が現状と異なる場合は現状優先とします。
更新料:新賃料の1.5ヶ月分

管理費	6,000円		
敷金	1ヶ月	礼金	1ヶ月
所在地	東京都中野区 鷺宮3丁目45-10		
交通	西武新宿線 鷺ノ宮 徒歩5分 西武新宿線 都立家政 徒歩8分		
構造	鉄筋コンクリート(RC造) 8階建		
専有面積	20.25㎡	開口部方位	南西
総戸数	32戸	間取り	1K
築年月	2003/01	契約期間	2年
入居日	10月中旬 10/05退去		
設備等	都市ガス, 公共下水, オートロック, 宅配BOX, TVドアホン, 温水洗浄便座, 浴室乾燥機, B・T別, 洗濯機置き場室内, ガスコンロ, コンロ2口, エレベーター, エアコン, 角部屋, 2階以上の物件, 外国人相談		
備考	建物管理会社: TFDコミュニティ TEL: 03-3582-2652 駐車場・駐輪場・バイク置場、インターネット等の共用設備は建物管理会社へご確認下さい。 駐車場: 有/駐輪場: 有/バイク置場: 無 賃料引落手数料(月額): 440円(税込) 鍵交換料: 22,000円(税込) 保険料: 18,000円 2年		

- 保証会社必須
日本国籍の方: 初回保証料【賃料+管理費】の50%
外国籍の方: 初回保証料【賃料+管理費】の70%
(更新保証料: 1年ごと10,000円)
※学生特典: 初回・更新保証料無料(日本国籍の方)
※海外審査可能(外国籍の方)

- 申込時必要書類
日本国籍の方: 顔写真身分証・保険証
外国籍の方: 在留カード・パスポート(顔写真ページ)
※申込者様の属性により追加書類をご提出いただく場合がございます。

- 入居者安心サポート: 無料
弊社営業時間外は、夜間緊急センターと提携しており、24時間365日サポートしております。

新宿本店 新宿区新宿3-21-4新宿ニューワークビル1階
TEL: 03-6279-2032



みずいべや
水商売のお部屋



あずま通り店 新宿区歌舞伎町1-8-3良川ビル2階
TEL: 03-6205-5732

物件概要

物件名 : Le-lion西早稲田
所在地 : 〒169-0051 東京都新宿区西早稲田3丁目6-6
構造規模 : RC 地上11階建て 地上11階部分
築年月 : 2011年6月
契約期間 : 普通借家 2年(更新料:1ヶ月(新賃料))
間取り : 1K 専有面積 : 20.7㎡

賃料・募集条件

賃料	共益費	敷金	礼金
81,000	10,000	0ヶ月	1ヶ月

入居可能日 : 2024年8月下旬
解約予定日 : 2024年8月6日

初期費用

エルズサポート料 : 初回:総賃料の100%(総賃料にコールセンター料を含む)、1年毎更新:15000円、決済サービス料:440円(月額)

家財保険 : 18,000 円 (2年契約:ジャパン少額短期保険)
鍵交換代(任意) : 44,000 円~ ※入居後対応になる場合がございます。

その他

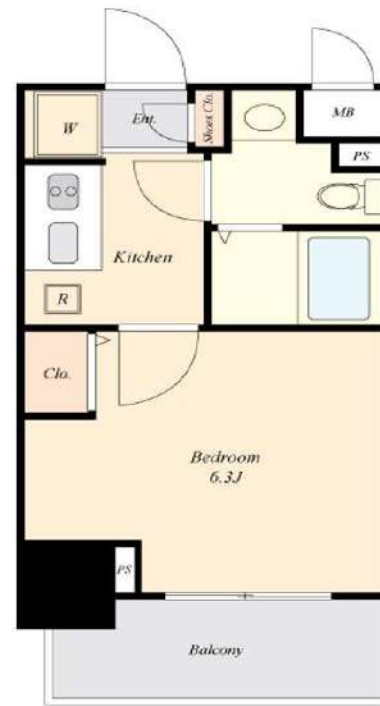
コールセンター利用料 : 月額550円
クリーニング代 : 退去時38,500円
エアコン洗浄代 : 退去時13,200円(1基あたり)
解約予告 : 1ヶ月前
入居制限等 : 民泊不可/楽器不可/ペット不可
短期解約違約金 : 1年未満の解約→賃料総額の2ヶ月分
1年以上2年未満の解約→賃料総額の1ヶ月分
その他 : 【駐輪場、駐車場について】金額、空き状況等は、建物管理会社へお問い合わせください。
建物管理会社:株式会社インヴァランス
電話番号:03-5302-7177

共有部

防犯カメラ 宅配ボックス 集合ポスト
専用ゴミ置き場有 エレベーター

専有部

ダブルロック 角部屋 照明器具 シューズボックス
浴室乾燥機 温水洗浄便座 洗面所独立
都市ガス給湯 システムキッチン 2口ガスコンロ
TVモニター付きインターホン エアコン
バルコニー クローゼット バス・トイレ別
室内洗濯機置き場 フローリング

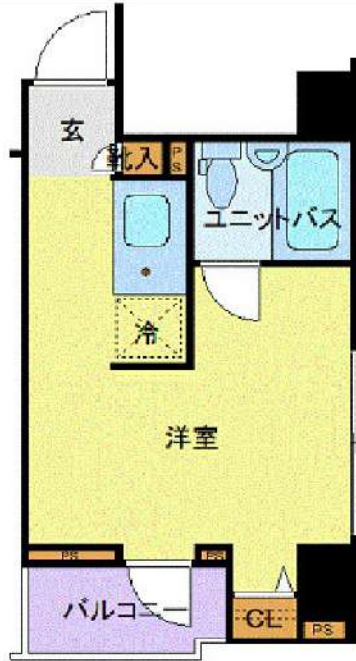


LIFE INFORMATION

- セブン-イレブン 西早稲田1丁目新目白通り店...徒歩1分(77m)
- ココカラファイン ドラッグストアいよいよ早稲田店...徒歩6分(450m)
- 三徳 西早稲田店...徒歩8分(600m)



間取り図



基本情報

住所	東京都新宿区西新宿5丁目 7-4	号室	902
交通	1 都営大江戸線西新宿五丁目駅 徒歩5分	間取り	1R
	2 都営大江戸線都庁前駅 徒歩7分	広さ	壁芯18.8㎡
	3 丸ノ内線西新宿駅 徒歩7分	方角	南
築年月	2002年4月	構造	SRC・11階建
現況	期日指定 2024年9月中旬		

賃料等

敷金	0ヶ月	礼金	1ヶ月
賃料	93,000円		
共益費	11,000円		

●SBI日本少額短期保険/20,000円 契約期間2年 ●再契約料/新賃料の1ヵ月

■鍵交換代16,500円 ■退去時クリーンコート代55,000円 ■事務手数料22,000円 ■退去時精算手数料5,500円 (最終請求時) ■指定賃貸保証加入 (総賃料100%) ■賃料等引き落とし料330円/月 ■家具家電撤去費用27,500円 (家具家電無し契約を希望の場合) ■短期解約違約金: 賃料1ヶ月分 (1年未満) ■モバイルwifi (50GB) 付 ■民泊・簡易宿泊による利用及びそれに伴う広告等は一切禁止 ■法人で保証会社加入無しの場合、敷金1ヵ月 ■海外審査相談可 ■全物件先行契約になります。 ■事務所・SOHO利用禁止 ■外国籍の方: GTN加入要 (海外審査OK) 初回保証料: 賃料総額100% 月次手数料2,330円 (税込) ■スマートシリーズ

設備

エレベーター / 宅配ボックス / 家具・家電付 / エアコン / 人感照明センサー / ネット使用料不要 / 南向き / 温水洗浄便座 / オートロック / 敷金不要 / 外国人可

建物内観



外観画像



SET UP賃貸 (家具・家電付き) 対応

[家具・家電付き基本内容] 条件をご確認ください。

- TV
- 冷蔵庫
- レンジ
- ベット
- デスク
- チェア
- カーテン
- その他備品

※物件により異なる場合がございます。詳しくはお問合せ下さい。



新宿本店 新宿区新宿3-21-4新宿ニュータワービル1階
TEL: 03-6279-2032



みずばや
水商売のお部屋



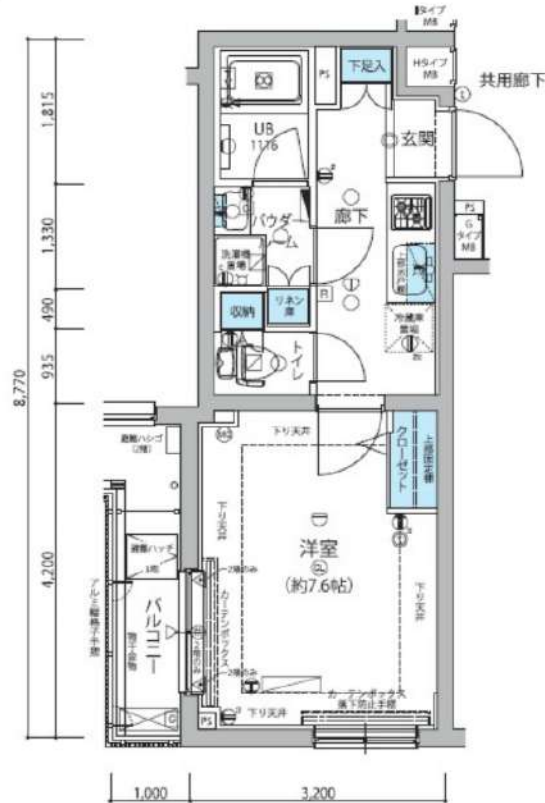
あずま通り店 新宿区歌舞伎町1-8-3良川ビル2階
TEL: 03-6205-5732

防犯カメラ,外壁タイル張り,分譲タイプ,2F以上,オートロック,モニタ付オートロック,ダブルロック,ディンプルキー,ダブルディンプルキー,角住戸

【外観】



【間取り図】



※図面と現状が異なる場合は現状優先となります。

賃料	115,000円		
管理費等	15,000円	間取り	1K
敷金	無	礼金	1ヶ月
敷引 償却金	-	保証金	-
建物名	メインステージ信濃町		
物件種別	マンション	号室	0307号室
建物所在地	東京都新宿区信濃町 1-7		
交通	東京メトロ丸ノ内線 四谷三丁目 徒歩5分 中央線 信濃町 徒歩6分		
間取詳細	洋室(7.6畳)		
構造・規模	鉄筋コンクリート 13階建 3階		
専有面積	27.11㎡	向き	北
築年月	2014年1月31日	契約期間	2年
入居時期	2024年9月下旬予定	更新料	1.5ヶ月(新賃料)
損害保険	有 16,000円 24ヶ月		
駐車場	無,駐輪場,バイク置き場		
設備	エレベーター,24時間ゴミ出し可,風除室,敷地内ゴミ置き場,宅配BOX,システムキッチン,2口コンロ		
その他費用	[一時金] ハウスクリーニング費用(退去時請求):49,500円 退去時鍵交換費用(契約時請求):29,700円 AMLクラブサポート費用(契約時請求):16,500円 [備考] ①短期解約違約金有(2エアコンクリーニング費用(1台あたり16,500円税込み・退去時請求)		
入居諸条件	ペット可 事務所不可 楽器等の使用不可 学生可		
保証会社	必須 家賃総額より50%~		
備考	ペット可(敷1) 引越し業者指定 保証会社必須(セゾン) 退去時要清掃代 解約予告50日前 電力業者指定有		

情報更新日 2024年8月17日

No.05850307

新宿本店 新宿区新宿3-21-4新宿ニュータワービル1階
TEL:03-6279-2032



みずいべや
水商売のお部屋



あずま通り店 新宿区歌舞伎町1-8-3良川ビル2階
TEL:03-6205-5732

ZOOM西新宿 504

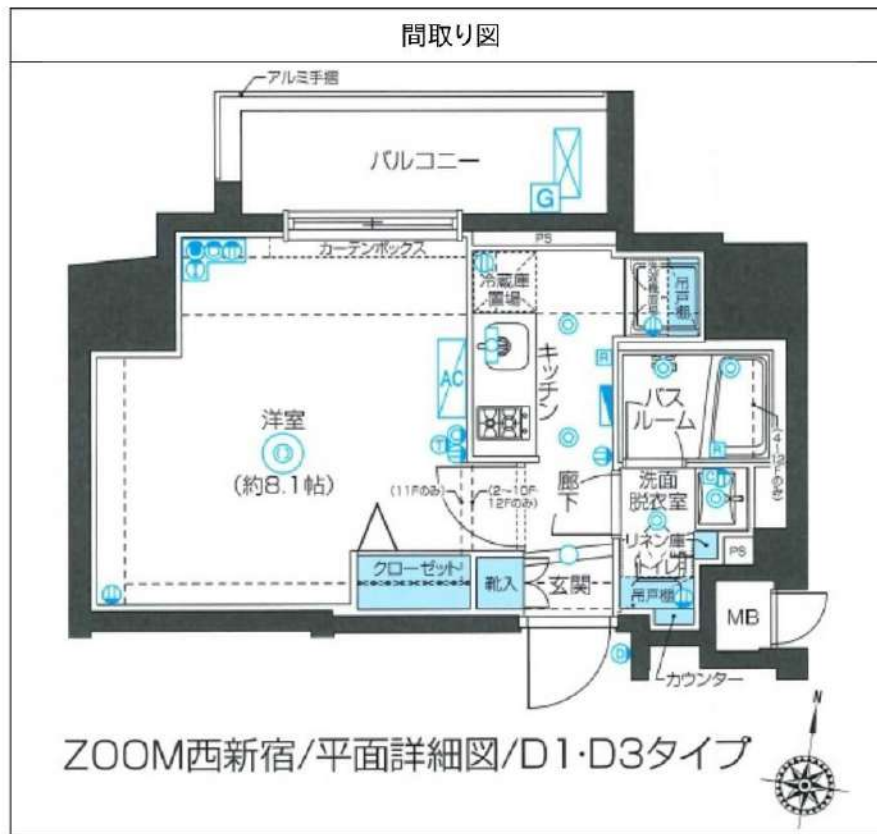
物件種別	間取り	賃料	管理費等
マンション	1K	116,000円	10,000円

敷金/保証金	116,000円	礼金/権利金	116,000円
敷引/償却金		更新料	1ヶ月(新賃料)
更新事務手数料			
その他費用	<small>[-一時金] 鍵交換費用(税込): 33,000円 [月次費用] 家財保険+付帯サービス(税込): 1,735円 (備考) ■契約時: 当月分+翌月分の賃料・管理費をお支払い頂きます ■ペット飼育時: 敷金1ヶ月追加(別途飼育相則参照・要申請書) ■解約時: ルームクリーニング費用及び借主負担分の原状回復費用をお支払い頂きます</small>		
物件所在地	東京都新宿区北新宿1丁目20-9		
交通	東京メトロ丸ノ内線 西新宿駅 徒歩6分 中央・総武線各停 大久保駅 徒歩8分 山手線 新宿駅 徒歩13分		
間取り詳細	5階: 洋室 8.10畳		
構造	鉄筋コンクリート 5階 / 13階建		
面積	25.46㎡	向き	北
築年月	2015年3月6日	契約期間	普通借家契約 2年
退去日		入居時期	相談
駐車場	駐輪場 バイク置き場		
設備	2口ガス 独立洗面台 脱衣室 浴室換気乾燥機 追焚 温水洗浄便座 エアコン 室内洗濯機置場 角部屋		
入居諸条件	ペット可		
損害保険			
保証会社	必須 トーシンライフ、オリコフォレントインシュア、全保連/保証料: 初回=賃料等×50%、月額=賃料等×1%		
備考	■民泊利用不可 ■自転車: 月額500円 バイク: 月額2,000円(契約時2年間一括払い※台数要確認) ■部屋タイプ: D1 ■外国籍相談可 (申込条件: 在留カード必須、日本語読み書き出来る方、連帯保証人必須: 日本人又は永住者) ■一部法人保証会社未加入時: 敷金・礼金を各1ヶ月追加 ◆内見予約は『スマート内覧』◆		

外観



その他



※図面と異なる場合は現況を優先となります。

新宿本店 新宿区新宿3-21-4新宿ニューワークビル1階 TEL: 03-6279-2032
みずいべや 水商売のお部屋
あずま通り店 新宿区歌舞伎町1-8-3良川ビル2階 TEL: 03-6205-5732



複数路線利用可能で利便性◎築浅デザイナーズ物件！

1DK	専有面積	25.28㎡
賃料	123,000円	
管理費	12,000円	
礼金	1ヶ月	敷金 1ヶ月
入居時期	予定 2024年10月下旬	

◆アクセス

都営大江戸線「若松河田」駅徒歩 8分

東京メトロ副都心線「東新宿」駅徒歩9分 都営新宿線「曙橋」駅徒歩11分

◆物件概要

- ・住所/東京都新宿区富久町 39-13
- ・構造/鉄筋コンクリート造地上階数 4階
- ・築年数/2023年5月
- ・駐車場/無・駐輪場/設備有・バイク置き場/設備有 ※設備有の場合は要問い合わせ
- ・向き/北西
- ・契約期間/普通借家契約 2年
- ・更新料/新賃料の1.5ヶ月+更新事務手数料16,500円(税込)

◆初期費用

- ①保証委託料/にじいろ◎月額保証料：賃料+管理費の1%※最低保証料1,000円 ◎初回保証委託料：賃料+管理費の80%
- ②決済手数料：毎月550円(税込)
- ③損害保険/有り 火災保険 24ヶ月 23,000円
- ④当月分日割賃料
- ⑤翌月分賃料
- ⑥その他費用/安心入居サポート(税込・必須):22,000円 鍵交換費用(税込・必須):33,000円
プロパンガス預かり保証金:10,000円(日本国籍の方10,000円、外国籍の方20,000円)

◆入居諸条件

ペット(相談), ルームシェア(相談), 外国人入居(相談), 学生専用(相談), 楽器使用(相談), 高齢者(相談), 子供(不可), 事務所(不可), 性別(不問), 単身(可), 二人入居(相談), 法人(可), 未成年契約(不可)

◆設備

オートロック,ダブルロック,ディンプルキー,モニタ付オートロック,デザイナーズ,外壁タイル張り,防犯カメラ,メールボックス,セキュリティ会社加入済,24時間換気システム,2ロコンロ,B.S,CATV,CS,インターホン,エアコン,ガス給湯,クローゼット,システムキッチン,シャワー,シューズボックス,ネット使用料不要,バス・トイレ別,フローリング,マルチメディアコンセント,ユニットバス,温水洗浄便座,高速ネット対応,室内洗濯機置場,人感照明センサー,洗面化粧台,洗面所独立,洗面台,浴室乾燥,エレベーター,宅配BOX,敷地内ゴミ置き場

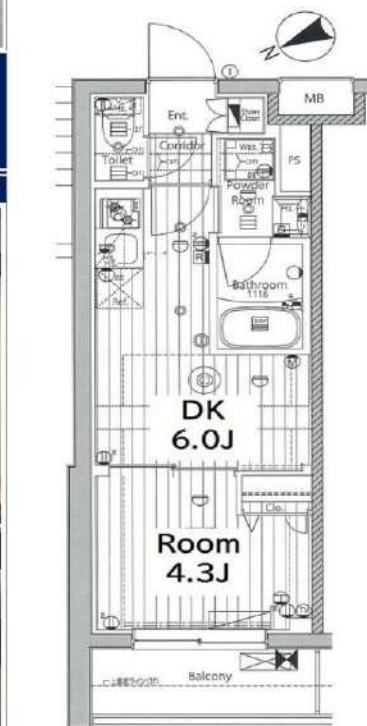
◆備考

- 短期解約違約金有(1年未満解約賃料+管理費1.5ヶ月分)
- 2ヶ月前解約予告
- 先行申込可
- 法人契約の場合：礼金1か月追加で法人規定ご相談可能
- 退去時ルームクリーニング費用(税込):39,600円
- 退去時エアコン内部洗浄費用(税込)：13,200円/台
- ネット無料：ファイバー光全戸一括型、使用時の環境状況により速度が低下する場合は有
- ペット：小型犬または猫2匹まで 1匹につき敷金1ヶ月追加、退去時償却
- 楽器：但し消音機能付き・アップライトピアノ、ドラム、声楽は不可・居住者よりクレームがあった場合即時使用中止

◆周辺施設

- ・1F 歯科医院
- ・ファミリーマート 新宿余丁町店
- ・丸正食品 東新宿店
- ・業務スーパー 東新宿店

※作成時データの為、現状とは異なる場合がございます。



※図面と異なる場合は現況を優先となります。
※賃料発生日は申込から原則2週間となります。

メイクス若松河田 103

賃貸マンション



新宿本店 新宿区新宿3-21-4新宿ニュータワービル1階
TEL: 03-6279-2032



みずべや
水商売のお部屋



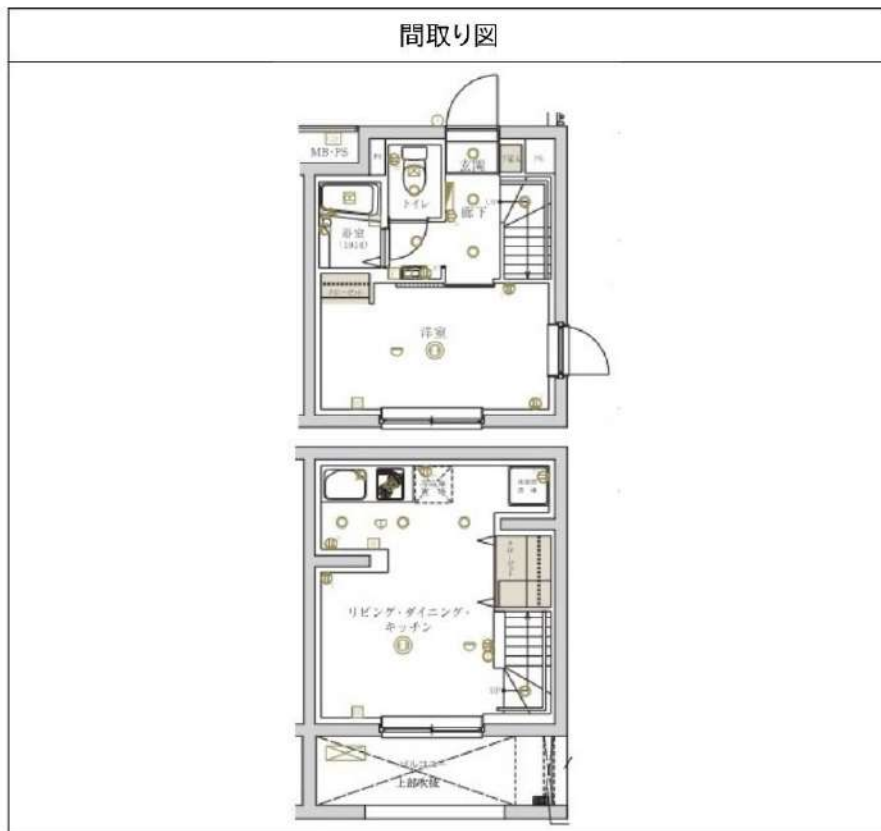
あずま通り店 新宿区歌舞伎町1-8-3良川ビル2階
TEL: 03-6205-5732

スペリオール新宿 401

物件種別	間取り	賃料	管理費等
マンション	1LDK	179,500円	18,000円

セキュリティも内設備も充実!メゾネットタイプ!ペット可 高級賃貸マンション♪

セキュリティも内設備も充実!メゾネットタイプ!ペット可 高級賃貸マンション♪



敷金/保証金	0円	礼金/権利金	0円
敷引/償却金	0円	更新料	1.5ヶ月(新賃料)
更新事務手数料			
その他費用			
物件所在地	東京都新宿区新宿5丁目10-18		
交通	都営新宿線 新宿三丁目駅 徒歩5分 山手線 新宿駅 徒歩12分 東京メトロ副都心線 東新宿駅 徒歩9分		
間取り詳細	LDK 8.40畳		
構造	鉄筋コンクリート 4階 / 5階建		
面積	37.18㎡	向き	南
築年月	2016年3月	契約期間	普通借家契約 2年
退去日		入居時期	即入居
駐車場			
設備	浴室乾燥, ガス給湯, バス・トイレ別, CS, シャワー, 2口コンロ, ガスキッチン, 温水洗浄便座, エアコン, エアコン2台, 室内洗濯機置場, 押入, BS, モニタ付オートロック, システムキッチン, クローゼット, フローリング, トイレ有, ガスコンロ, ユニットバス, メゾネット, ガスコンロ設置済, バス有, シューズボックス, 洗面化粧台, TVインターホン, デザイナーズ, 外壁タイル張り		
入居諸条件	ペット可, 事務所不可, 二人入居可		
損害保険	要 25,000円(2年)		
保証会社	必須 保証会社必須/～50%		
備考	■入居中サポート/21450円 ■抗菌代/17600円 ■事務手数料/11000円 ■保証会社必須/～50% ■保険/25000円 ■鍵費用/25300円 ■契約期間(2年普借) ※違約金有 ☆AZPの賃料+1万円でスーパーゼロプラン適用 ★50 ■ペット飼育時条件有		

※図面と異なる場合は現況を優先となります。

新宿本店 新宿区新宿3-21-4新宿ニュータウンビル1階
TEL: 03-6279-2032



みずべや
水商売のお部屋



あずま通り店 新宿区歌舞伎町1-8-3良川ビル2階
TEL: 03-6205-5732