

## フェニックス高田馬場

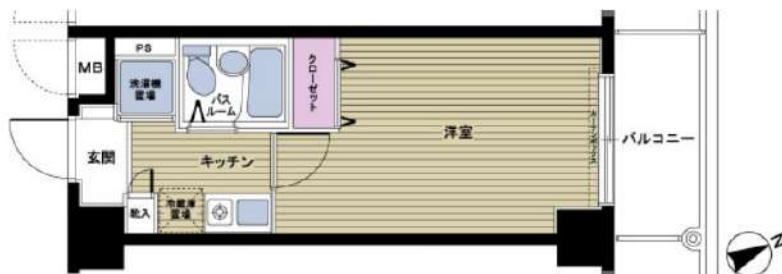
303号室

TVモニタ付オートロック 宅配ボックス インターネット対応 CATV導入 エレベーター

◆内見予約は『スマート内覧』◆

【外観】

【間取り図】



※図面と現状が異なる場合は現状優先となります。

賃料	72,000円		
管理費等	6,000円	間取り	1K
敷金	1ヶ月	礼金	1ヶ月
償却金	-	保証金	-
物件種別	マンション		
建物所在地	東京都新宿区高田馬場3丁目36-19		
交通	東京メトロ東西線 高田馬場 徒歩10分 西武新宿線 高田馬場 徒歩10分		
間取詳細	洋室(6畳)		
構造・規模	鉄筋コンクリート 8階建 3階		
専有面積	20.16㎡	向き	北
築年月	1999年3月10日	契約期間	2年
入居時期	2024年9月下旬	更新料	1ヶ月(新賃料)
設備	1口ガス エアコン フローリング 室内洗濯機置場		
その他費用	<p>【一時金】 鍵交換費用(税込): 27,500円          【月次費用】 家財保険+付帯サービス(税込): 1,735円          【備考】 ■契約時: 当月分+翌月分の賃料・管理費をお支払い頂きます          ■解約時: ルームクリーニング費用及び借主負担分の原状回復費用をお支払い頂きます</p>		
保証会社	必須 トーシンライフ、オリコフォレントインシュア、全保連 /保証料: 初回=賃料等×50%、月額=賃料等×1%		
備考	<p>■民泊利用不可 ■自転車: 月額300円 (契約時2年間一括払い※台数要確認) ■部屋タイプ: A2 ■外国籍相談可 (申込条件: 在留カード必須、日本語読み書き出来る方、連帯保証人必須: 日本人又は永住者) ■一部法人保証会社未加入時: 敷金・礼金を各1ヶ月追加 ※内装は入居までに変更となる場合がございます</p>		

情報更新日 2024年8月16日

新宿本店 新宿区新宿3-21-4新宿ニュータワービル1階  
TEL: 03-6279-2032



みずべや  
水商売のお部屋



あずま通り店 新宿区歌舞伎町1-8-3良川ビル2階  
TEL: 03-6205-5732

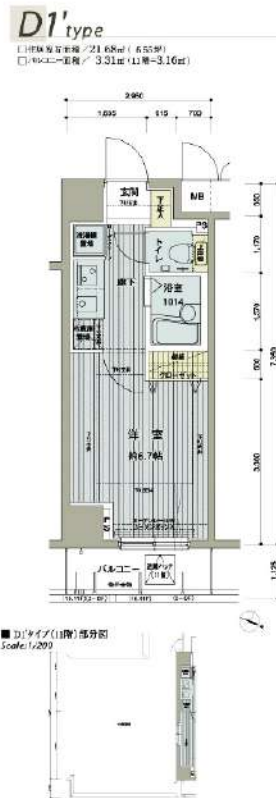
# ☆都営大江戸線「西新宿五丁目」駅徒歩5分！駅近

防犯カメラ,外壁タイル張り,分譲タイプ,2F以上,オートロック,セキュリティ有り

【外観】



【間取り図】



※図面と現状が異なる場合は現状優先となります。

賃料	90,000円		
管理費等	15,000円	間取り	1K
敷金	無	礼金	1ヶ月
敷引 償却金	-	保証金	-
建物名	メインステージ西新宿		
物件種別	マンション	号室	0708号室
建物所在地	東京都新宿区西新宿6丁目16-13		
交通	都営大江戸線 西新宿五丁目 徒歩5分 東京メトロ丸ノ内線 西新宿 徒歩11分		
間取詳細	洋室(6.7畳)		
構造・規模	鉄筋コンクリート12階建 7階		
専有面積	21.68㎡	向き	東
築年月	2004年2月1日	契約期間	2年
入居時期	2024年9月中旬予定	更新料	1.5ヶ月(新賃料)
損害保険	有 16,000円 24ヶ月		
駐車場	駐輪場		
設備	エレベーター, 24時間ゴミ出し可, 風除室, 敷地内ゴミ置き場, 宅配BOX, システムキッチン, 2口コンロ		
その他費用	[一時金] クリーニング費用: 49,500円 鍵交換費用: 29,700円 AMLクラブサポート費用: 16,500円 [備考] ①短期解約違約金有②エアコンクリーニング費用(1台あたり16,500円 税込み・退去時請求)		
入居諸条件	ペット不可 事務所不可 楽器等の使用不可 法人可		
保証会社	必須 家賃総額より50%		
備考	引越業者当社指定 保証会社必須(セゾン) 退去時要清掃代 解約予告50日前 電力会社指定有		

情報更新日 2024年8月16日

No.02400708

新宿本店 新宿区新宿3-21-4新宿ニュータワービル1階  
TEL: 03-6279-2032



みずべや  
水商売のお部屋



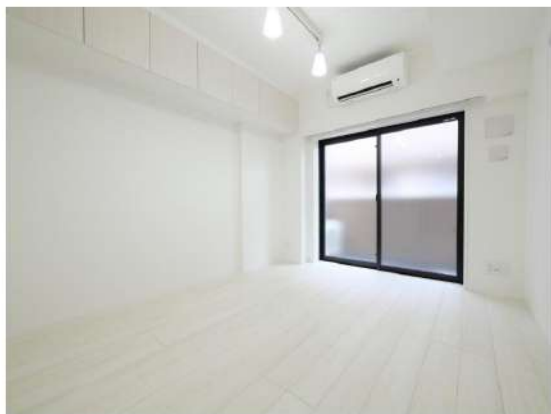
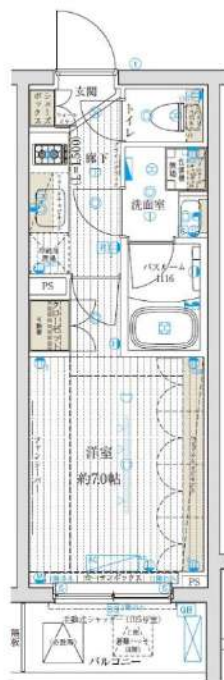
あずま通り店 新宿区歌舞伎町1-8-3良川ビル2階  
TEL: 03-6205-5732

# ブライズ笹塚

305 号室

賃料	110,000 円	共益費	15,000 円	礼金	1 ヶ月	敷金	1 ヶ月	償却	1 ヶ月
----	-----------	-----	----------	----	------	----	------	----	------

【W-Fi インターネット無料！（シーファイブ）】築浅高級分譲賃貸マンション ウォールキャビネット付きで収納たっぷりの快適生活！



建物所在地	東京都渋谷区笹塚3丁目23-4	区分	
交通	京王線/笹塚 徒歩7分 京王線/幡ヶ谷 徒歩16分 東京メトロ丸ノ内線/方南町 徒歩17分		
構造・規模	鉄筋コンクリート造 地上:5階	種別	マンション
専有面積	22.80 m <sup>2</sup>	入居時期	10/11
竣工年月	2022/5/20	方角	北東

賃貸条件	<ul style="list-style-type: none"> <li>■初回更新後(2年目)賃料: 116,250円</li> <li>3年目以降賃料 : 122,812円</li> <li>■契約/普通借家契約</li> <li>■契約期間/1年</li> <li>■解約予告/2ヶ月前</li> <li>■更新料/新賃料 1ヶ月</li> <li>■更新事務手数料 22,000円(税込)</li> <li>■更新2回目以降更新料無(更新事務手数料別途)</li> <li>■短期解約違約金 1年未満の解約時、総賃料の2ヶ月分</li> </ul>	<ul style="list-style-type: none"> <li>■入居中サポート/21,450円</li> <li>■室内抗菌処理代/17,600円</li> <li>■事務手数料/11,000円</li> <li>■鍵費用/22,000円</li> <li>■火災保険/15,000円</li> <li>■保証会社加入必須</li> <li>ルームバンクインシュア 他</li> <li>■ペット飼育ペット飼育時共益費 3500円追加※犬・猫いずれか1匹(成長時体長50cm以下、体高30cm以下)</li> </ul>
------	--	--

特約事項	<ul style="list-style-type: none"> <li>■賃料/更新2回まで賃料5%増額規定あり</li> <li>■更新料/新賃料1.0ヶ月(初回のみ)</li> <li>■更新事務手数料/22000円(更新毎)</li> <li>■短期解約違約金1年未満総賃料の2ヶ月</li> <li>■指定電力案内有(契約自由)</li> </ul>
------	--

設備	<p>システムキッチン、2口ガスキッチン、バス・トイレ別、ユニットバス、温水洗浄付き暖房便座、24換気浴室換・乾・暖、室内洗濯機置場、独立洗面台、洋室、フローリング、24時間換気システム、人感センサー付き玄関照明、2F以上、エアコン、BS対応、CS110°対応、地デジ対応、インターネット無料、都市ガス、排水(公共下水)、シューズボックス、インターホン(TV)、TVモニター付トロッコ、エレベーター、バルコニー、宅配ボックス、メールボックス、駐輪場、バイク置場、ペット1匹飼育可</p>
----	---

- 口振手数料：～660円
- 保証会社の更新料：10,000円～
- クリーニング費用(～30㎡/55,000円)
- 2人以上入居の場合、共益費1,000円増額

図面と現状が相違する場合、現状優先となります。

新宿本店 新宿区新宿3-21-4新宿ニューワールドビル1階  
TEL: 03-6279-2032



みずぺや  
水商売のお部屋



あずま通り店 新宿区歌舞伎町1-8-3良川ビル2階  
TEL: 03-6205-5732



「LUXUDEAR(ラグディア)」は、至高、拘欄、最高峰を意味する「Luxury(ラグジュアリー)」と、親愛なる存在を示す「Dear(ディア)」を掛け合わせた造語です。この名称には、居住者一人ひとりに対する愛情と敬意を含め、最高の生活体験を提供したいという思いが込められています。

# LUXUDEAR

## 北新宿

新宿を生活圏とする私邸へ、ようこそ。

世界屈指のターミナル駅を中心に、巨大な繁華街とビジネス街を形成するメガシティ新宿。その脈打つ鼓動を身近に感じる位置にありながら、静けさに包まれ、神田川のきらめく水面や桜並木に彩られた都心のオアシス、新宿区北新宿。

この街の一角に、東京ライフを愉しむための新たな私邸が誕生します。

「東中野」駅徒歩9分 「新宿」駅徒歩5分  
 「東中野」駅徒歩12分 「大久保」駅徒歩10分 「新大久保」駅徒歩14分



### FACE ID

#### 新時代のマンションセキュリティ

これからのマンションセキュリティは、安心・安全・快適・便利を実現し、入居者のマンションライフをサポートします。鍵を出す必要がない快適性はもちろん、顔情報の偽装は極めて困難なため、マンション自体のセキュリティ性を向上させます。

ネット無料

賃料表			
	1101 D	1102 B2	号室/type
11F	非募集	121,000	賃料
10F	1001 D	1002 B2	1003 C
	非募集	120,500	123,000
9F	901 A	902 B1	903 B2
	118,000	120,000	120,000
8F	801 A	802 B1	803 B2
	117,500	119,500	119,500
7F	701 A	702 B1	703 B2
	117,000	119,000	119,000
6F	601 A	602 B1	603 B2
	116,500	118,500	118,500
5F	501 A	502 B1	503 B2
	116,000	118,000	118,000
4F	401 A	402 B1	403 B2
	115,500	117,500	117,500
3F	301 A	302 B1	303 B2
	115,000	117,000	117,000
2F	201 A	202 B1	203 B2
	114,500	116,500	116,500
方角	北向き	北向き	北向き
			西向き

**SpaceCore** のスマートホーム  
IoTで毎日の暮らしをアップデートします。

華やぎに臨み、静けさと暮らす。  
9/30内見可、入居可 先行契約可 紙タバコ喫煙不可

【概要】 名称：ラグディア北新宿 構造：RC造11階建 所在：新宿区北新宿4-13-11 建築年月：2024/9/30  
 【条件】 賃料：賃料表に記載 共益費：月額15,000円 敷金：0ヶ月 礼金：0ヶ月 更新料：1ヶ月 清掃費：66,000円※契約時払  
 書類作成代：11,000円 リビングアシスト総合保険料：月額800円 保証料：保証会社加入要 賃料共益費合計額の40~100%  
 ☆ペット可…敷金・償却追加(小型犬+0.5ヶ月、猫+1ヶ月) ☆大手法人契約…敷金2ヶ月・礼金2ヶ月 ☆二人入居可…敷金追加1ヶ月  
 ☆外国籍の方…保証会社エゴスグローバル加入要(海外審査OK) 保証料総額家賃1ヶ月+月次手数料賃料等2%  
 【社会人・大学生・短大生】…敷金1ヶ月 【左記以外留学生】…敷金2ヶ月  
 【設備】 顔認証機能・カラーモニター付オートロック、EV、メールBOX、宅配BOX、防犯カメラ、エアコン、ドアスコープ、浴室換気乾燥機  
 24h利用可ゴミ置場、自動火災報知機、BS・CS110° アンテナ有、増圧直結給水方式、スマートホームデバイス(シーリングライト含む)  
 駐輪場1台無料、24時間換気、ダブルロック錠、洗面化粧台、給湯器、レンジフード、システムキッチン、2口コンロ、給湯器、温水洗浄トイレ

ZOOM新宿西落合


301号室

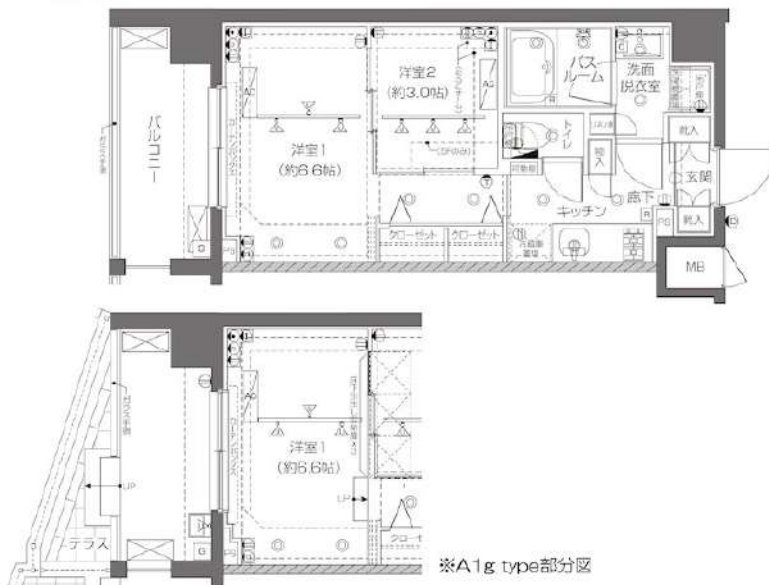
TVモニター付オートロック 宅配ボックス インターネット無料 Wi-Fi完備 CATV導入 エレベーター  
 【スマートロック】【顔認証】【ペット可】【二人入居可】【デザイナーズマンション】◆内見予約は『スマート内覧』◆

【外観】



【間取り図】

A1・A1g・A4 type   
 専有面積/30.42㎡  
 バルコニー面積/6.24㎡  
 テラス面積/9.36㎡



※図面と現状が異なる場合は現状優先となります。

賃料	123,000円		
管理費等	8,000円	間取り	2K
敷金	1ヶ月	礼金	1ヶ月
償却金	-	保証金	-
物件種別	マンション		
建物所在地	東京都新宿区西落合1丁目27-10		
交通	都営大江戸線 落合南長崎 徒歩6分		
間取詳細	洋室(6.6畳) 洋室(3畳)		
構造・規模	鉄筋コンクリート7階建3階		
専有面積	30.42㎡	向き	西
築年月	2019年12月4日	契約期間	2年
入居時期	2024年9月中旬	更新料	1ヶ月(新賃料)
設備	2口ガス バス・トイレ別 浴室換気乾燥機 エアコン フローリング 室内洗濯機置場 角部屋		
その他費用	[一時金] 鍵交換費用(税込): 33,000円 [月次費用] 家財保険+付帯サービス(税込): 1,835円 [備考] ■契約時: 当月分+翌月分の賃料・管理費をお支払い頂きます ■ペット飼育時: 敷金1ヶ月追加(別途飼育細則参照・要申請書) ■解約時: ルームクリーニング費用及び借主負担分の原状回復費用をお支払い頂きます		
保証会社	必須 トーシンライフ、オリコフォレントインシュア、全保連 /保証料: 初回=賃料等×50%、月額=賃料等×1%		
備考	■民泊利用不可 ■自転車: 月額500円 バイク: 月額2,000円 (契約時2年間一括払い※台数要確認) ■部屋タイプ: A1 ■ 外国籍相談可 (申込条件: 在留カード必須、日本語読み書き出来る方、連帯保証人必須: 日本人又は永住者)		

情報更新日 2024年8月16日

新宿本店

新宿区新宿3-21-4新宿ニューワールドビル1階  
 TEL: 03-6279-2032



みずや  
 水商売のお部屋



あずま通り店

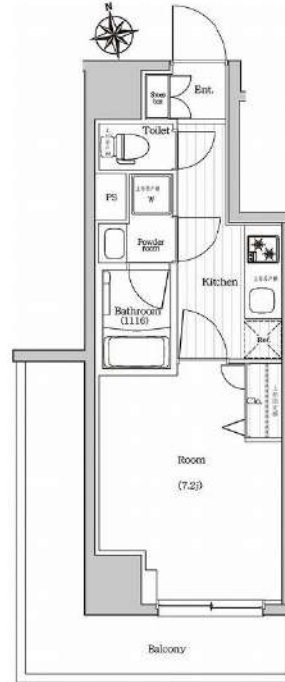
新宿区歌舞伎町1-8-3良川ビル2階  
 TEL: 03-6205-5732

# プレミアムキューブG東新宿

505 号室

賃料	共益費	礼金	敷金	償却
134,500 円	20,000 円	1 ヶ月	0 ヶ月	0 ヶ月

【W-Fi インターネット無料※シーファイブ】高級分譲賃貸デザイナーズレジデンス！ペット2匹飼育可能！



建物所在地	東京都新宿区大久保1丁目5-12	区分	
交通	東京メトロ副都心線/東新宿 徒歩3分 J R山手線/新大久保 徒歩7分 J R山手線/新宿 徒歩17分		
構造・規模	鉄筋コンクリート造 地上:11階	種別	マンション
専有面積	25.02 m <sup>2</sup>	入居時期	10/10
竣工年月	2018/7/20	方角	南

賃貸条件	<ul style="list-style-type: none"> <li>■初回更新後(2年目)賃料: 142,225円</li> <li>3年目以降賃料 : 150,336円</li> <li>■契約/普通借家契約</li> <li>■契約期間/1年</li> <li>■解約予告/2ヶ月前</li> <li>■更新料/新賃料 1ヶ月</li> <li>■更新事務手数料 22,000円(税込)</li> <li>■更新2回目以降更新料無 (更新事務手数料別途)</li> <li>■短期解約違約金 1年未満の解約時、総賃料の2ヶ月分</li> </ul>	<ul style="list-style-type: none"> <li>■入居中サポート/21,450円</li> <li>■室内抗菌処理代/17,600円</li> <li>■事務手数料/11,000円</li> <li>■鍵費用/22,000円</li> <li>■火災保険/15,000円</li> <li>■保証会社加入必須</li> </ul>
	ルームバンクインシュア 他 ■ペット飼育1匹の場合共益費 +3500円追加、2匹の場合共益費 +3500円追加及び敷金1ヶ月追加(償却※犬・猫・兎等2匹(成長時50cm以下・10kg以下)	

特約事項	■賃料/更新2回まで賃料5%増額規定あり ■更新料/新賃料1.0ヶ月(初回のみ) ■更新事務手数料/22000円(更新毎) ■指定電力案内有(契約自由)
------	--

設備	システムキッチン、2口ガスキッチン、バス・トイレ別、ユニットバス、温水洗浄付き暖房便座、浴室換気乾燥機、追い炊き、室内洗濯機置場、独立洗面台、洋室、フローリング、人感センサー付き玄関照明、エアコン、BS対応、CS110°対応、地デジ対応、インターネット無料、都市ガス、排水(公共下水)、シューズボックス、インターホン(TV)、TVモニター付オートロック、エレベーター、バルコニー、宅配ボックス、メールボックス、駐輪場、バイク置場、駐車場、ペット2匹飼育可
----	---

- 口振手数料: ~660円 ■保証会社の更新料: 10,000円~
- クリーニング費用 (~30m<sup>2</sup>/55,000円)
- 2人以上入居の場合、共益費1,000円増額

図面と現状が相違する場合、現状優先となります。

**新宿本店** 新宿区新宿3-21-4新宿ニューターワビル1階  
TEL: 03-6279-2032



**みずべや**  
水商売のお部屋



**あずま通り店** 新宿区歌舞伎町1-8-3良川ビル2階  
TEL: 03-6205-5732

## ☆バストイレ別☆

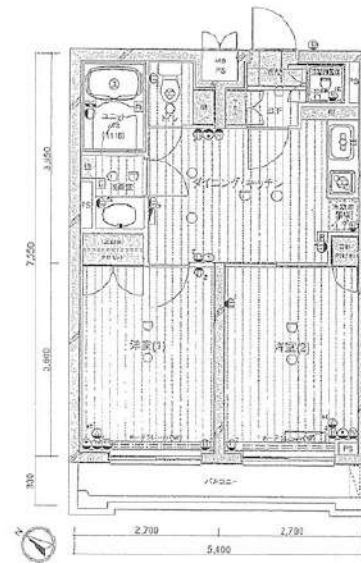
2F以上,オートロック,モニタ付オートロック,ダブルロック,ディンプルキー,ダブルディンプルキー,24時間緊急通報システム

【外観】

【間取り図】

E1 type  
2DK

□住居専有面積/40.77㎡(12.33坪)  
□バルコニー面積/ 5.14㎡( 1.55坪)



※図面と現状が異なる場合は現状優先となります。

賃料	145,000円		
管理費等	15,000円	間取り	2DK
敷金	無	礼金	1ヶ月
敷引 償却金	-	保証金	-
建物名	ループル中野白鷺		
物件種別	マンション	号室	0206号室
建物所在地	東京都中野区白鷺3丁目 15-18		
交通	西武新宿線 下井草 徒歩8分 西武新宿線 鷺ノ宮 徒歩10分		
間取詳細			
構造・規模	鉄筋コンクリート4階建2階		
専有面積	40.77㎡	向き	南西
築年月	2006年7月	契約期間	2年
入居時期	2024年8月下旬予定	更新料	1.5ヶ月(新賃料)
損害保険	有 20,000円 24ヶ月		
駐車場			
設備	エレベーター,敷地内ゴミ置き場,宅配BOX,システムキッチン,ガスコンロ設置済,2口コンロ,バス有		
その他費用	[一時金] 退去時鍵交換費用(契約時請求):29,700円 ルームクリーニング費用(退去時請求):55,000円 AMLクラブサポート費用(契約時請求):16,500円 [備考] ①短期解約違約金有(2エアコンクリーニング費用(1台あたり16,500円税込)・退去時請求)		
入居諸条件	ペット不可 事務所不可 楽器等の使用不可 学生可		
保証会社	必須 家賃総額の50%		
備考	引越し業者指定 保証会社必須 退去時要清掃代 解約予告50日前 電力業者指定有		

情報更新日 2024年8月16日

No.10130206

新宿本店 新宿区新宿3-21-4新宿ニュータウンビル1階  
TEL:03-6279-2032



みずべや  
水商売のお部屋



あずま通り店 新宿区歌舞伎町1-8-3良川ビル2階  
TEL:03-6205-5732

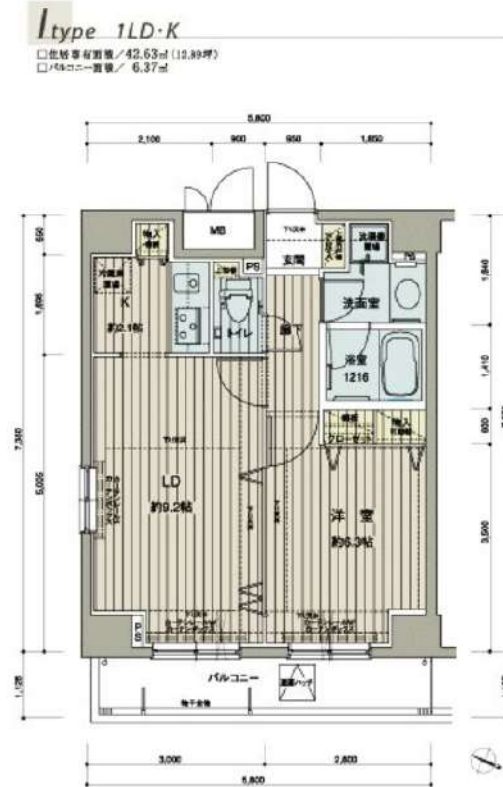
## 最寄り駅徒歩5分

防犯カメラ,外壁タイル張り,分譲タイプ,上階無し,2F以上,オートロック,モニタ付オートロック,24時間緊急通報システム,角住戸

【外観】



【間取り図】



※図面と現状が異なる場合は現状優先となります。

賃料	180,000円		
管理費等	20,000円	間取り	1LDK
敷金	無	礼金	1ヶ月
敷引 償却金	- -	保証金	-
建物名	メインステージ西新宿		
物件種別	マンション	号室	1203号室
建物所在地	東京都新宿区西新宿6丁目16-13		
交通	都営大江戸線 西新宿五丁目 徒歩5分 東京メトロ丸ノ内線 西新宿 徒歩11分		
間取詳細			
構造・規模	鉄筋コンクリート12階建 12階		
専有面積	42.63㎡	向き	北東
築年月	2004年2月1日	契約期間	2年
入居時期	2024年9月上旬予定	更新料	1.5ヶ月(新賃料)
損害保険	有 20,000円 24ヶ月		
駐車場			
設備	エレベーター, 24時間ゴミ出し可, 風除室, 敷地内ゴミ置き場, 宅配BOX, システムキッチン, バス有		
その他費用	[一時金] 退去時鍵交換費: 29,700円 ハウジング費: 55,000円 AMLクラブサポート費: 16,500円 [備考] ①短期解約違約金有②エアコンクリーニング費用(1台あたり16,500円 税込み・退去時請求)		
入居諸条件	ペット不可 事務所不可 楽器等の使用不可 二人可		
保証会社	必須 家賃総額の50%		
備考	引越業者当社指定 保証会社必須(セゾン) 解約予告50日前 退去時要清掃代 電力会社指定有		

情報更新日 2024年8月16日

No.02401203

新宿本店 新宿区新宿3-21-4新宿ニューワークビル1階  
TEL: 03-6279-2032



みずべや  
水商売のお部屋



あずま通り店 新宿区歌舞伎町1-8-3良川ビル2階  
TEL: 03-6205-5732