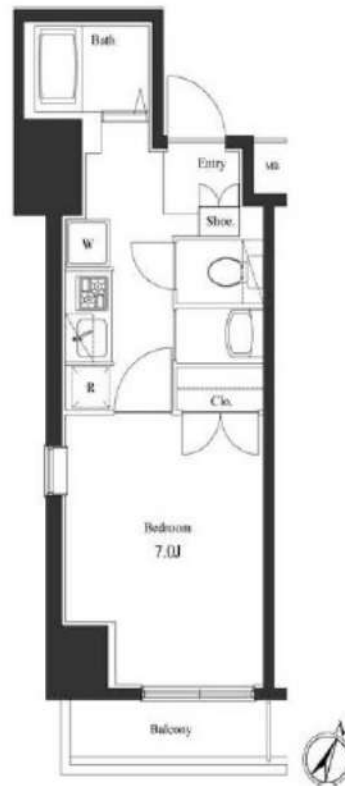


RENECAT導入済物件★消臭抗菌効果が半永久持続
★家具・家電付賃貸へ変更可★すぐお住まいになれます

Access

京王線
「笹塚」駅徒歩2分



0801 号室 専有面積 25.88㎡

間取 1K

賃料 **80,000** 円/月

共益費 15,000 円/月

物件概要

所在地 / 東京都渋谷区笹塚2丁目14-15
 構造・規模 / 鉄筋コンクリート造 14階建
 総戸数 / 60 戸
 築年月 / 2005年11月08日
 入居日 / 2024年10月17日

契約条件

保証金2ヶ月 (契約時償却)

保証システム利用料:家賃総額の55%(最低金額5.5万円)
 保証金契約時償却(保証金プランで契約の場合)
 24Hサポート料22,000円/1年・鍵交換代22,000円
 室内抗菌処理代17,600円事務手数料11,000円
 当社指定賃貸入居者総合保険加入の事(別途費用)
 賃料口座引落し(口座振替手数料:月額550円)
 普通賃貸借1年契約(更新型)※
 ※1、2回目の更新時5%の賃料改定あり。更新料は1回のみ。
 2回目以降の更新料は無い為、安心して永くお住まいいただけます
 ※アクセントクロスの色は変更する場合がございます

- タイル貼りの美しい外観
- TVモニター付オートロックシステム
- 共用部・EV防犯カメラ
- 防犯窓付きエレベーター
- ダブルロック&ディンプルキー
- 床LL50等級フローリング仕様
- 洋室エアコン標準装備
- オリジナルシステムキッチン
- 2口ガスコンロ
- バスルームとトイレを独立
- ★雨天・冬は必須!浴室換気乾燥暖房機
- 洗濯機置場室内
- 脱臭機能付きシャワートイレ
- 収納便利なクローゼット
- ★ネット使い放題(ギガプライズ)
- ↑速度等詳細はTel0120-922-804
- セコムマグネセラ活水器
- 24時間受取可能宅配BOX
- 敷地内ゴミ置き場
- ペット可:小型2匹まで(別途敷金1ヶ月)



24時間安心サポート

設備のトラブルに24時間365日の受付体制

医療健康サービス 24

看護師が24時間365日ご相談に応じます。

※図面と現況が異なる場合、現況優先とさせていただきます。
 ※退去時清掃費用、更新時更新費用等がございます。

新宿本店 新宿区新宿3-21-4新宿ニュータワービル1階
 TEL: 03-6279-2032



みずいべや
 水垢死のお部屋



あずま通り店 新宿区歌舞伎町1-8-3良川ビル2階
 TEL: 03-6205-5732

マンション

東京メトロ東西線 高田馬場駅 徒歩2分
JR山手線 高田馬場駅 徒歩5分

コンビニ ファミリーマート 徒歩1分
スーパー まいばすけっと 徒歩4分

インペリアル高田馬場

3階/305号室

入居日	2022年09月下旬
内見可能日	内見可能 (しまちゃんより予約)
賃料	82,000円
共益費	5,000円
敷金/礼金	敷金0ヶ月 / 礼金0.5ヶ月
所在地	〒169-0075 東京都新宿区高田馬場2丁目12-11
構造・規模	鉄筋コンクリート造 地上3階 地下1階建
専有面積/間取り	18.56㎡ / 1K
築年月日	2006年12月11日
保証会社 (エポスカード)	加入必須 エポスカード ※初期費用の分割・後払い可(エポスのみ) 初回保証委託料: 賃料+共益費の50% 月間保証料: 賃料+共益費の1% ※その他、イントラスト・日本セーフティー利用
保証会社 (GTN)	加入必須 グローバルトラストネットワークス 初回保証料: 賃料+共益費の80% (最低保証料30,000円) 月間保証料: 賃料+共益費の2% (最低保証料1,000円)
	2年未満解約時、違約金として賃料1ヶ月発生
賃貸借の種類	普通借家契約
契約期間/更新料	2年間 / 新賃料の1ヵ月分
住宅保険料	18,000円/2年間
サポート24	22,000円(税込)/2年間
解約予告	2ヶ月前
支払方法	口座引落 or クレジットカード(エポスカード)
鍵交換費用	なし
クリーニング費用	44,000円(税込) ※退去時に請求
その他条件	1年未満解約時、賃料1ヶ月の違約金



【設備】

TVモニター付きインターフォン,バス・トイレ一緒,洗濯機置き場(室内),エアコン,ガスコンロ1口,オートロック,防犯カメラ,駐輪場

新宿本店

新宿区新宿3-21-4新宿ニューパークビル1階
TEL: 03-6279-2032



みずべや
水商売のお部屋



あずま通り店

新宿区歌舞伎町1-8-3良川ビル2階
TEL: 03-6205-5732

プレール・ドゥーク北新宿

住み替え応援システムR+ Room
家賃でポイントがたまる！
住み替えて使ってお得！

安心管理システム24時間管理
学生・女性にオススメ

インターネット(BBM-NET)月額基本使用料無料

南向き・角部屋・二面採光★洋室約8.1畳

中央線・総武線・東西線の3路線利用可能！



新生活応援
家具家電リース

【配送料無料】 【設置料無料】 【撤去料無料】

新生活を始める際の**初期費用**が低減される

	家具 4セット	家具・家電 10セット
1K	月額 5,500円	月額 9,900円
1LDK	月額 4,400円	月額 8,800円

木下の賃貸 友の会
詳細はこちら▶



※図面と現況が異なる場合には現況を優先とします。

ACCESS

JR中央線 東中野駅 徒歩7分

JR総武線 大久保 徒歩10分
東京メトロ東西線 落合 徒歩11分

308号室

賃料 91,000円

管理費 8,000円

敷金 1ヶ月 礼金 1ヶ月

OUTLINE

間取り	1K	タイプ		専有面積	27.26㎡
入居日	2024年09月下旬		内見	不可	

「木下の賃貸」友の会費 1,980円(税込)/月額

所在地 東京都新宿区北新宿4丁目17-7

構造	RC造	規模	8階建3階
竣工日	2004年11月	総戸数	55戸
駐車場施設	無	空き	無
駐輪場施設	有	空き	要確認
駐車場敷金	なし	駐車場賃料	0円/月額
ペット飼育	不可	ペット飼育の場合の敷金	
方位	南	ガス	株CDエナジーダイレクト推奨
管理会社	株式会社クローバーコミュニティ	電気	株CDエナジーダイレクト推奨

LEASE CONDITION

契約期間	2年	更新料	新賃料 1.25ヶ月
解約予告	1ヶ月前に文書で当社宛に通知		
スタート料金	27,500円(税込)	消毒代	26,400円(税込)

EQUIPMENT

オートロック	○	洗濯機置場	○	バルコニー	○
エレベーター	○	浴室乾燥機	○	CATV	○
TVモニター付きインターホン	○	洗浄機能付暖房便座	○	BSアンテナ	○
宅配ボックス	○	追い焚き	○	CSアンテナ	○
ガスコンロ	○	居室床材フローリング	○	カーシェアリング	○
IHクッキングヒーター	○	エアコン	○		
独立洗面台	○	浄化槽	○		

- ①保証会社加入必須。木下グループ保証：初回保証料80%、利用手数料月額550円(税込)、継続保証委託料20,000円(2年毎)
- ②木下の賃貸友の会加入必須。入居者補償制度、住まいのトラブル緊急サポート等のサービスを提供。月額1,980円(税込)～/法人プラン月額990円(住まいのトラブル緊急サポートのみ)
- ③12か月未満の解約時、賃料1か月分の違約金が発生します。
- ④CATV、BS・CS110°、インターネット等(導入されているか否かは要確認)には別途契約、費用がかかります。
- ⑤BBM-NET完備。月額基本使用料は無料ですがオプションサービス(物件により利用できない場合があります)には別途費用がかかります。

備考

新宿本店 新宿区新宿3-21-4新宿ニューワークビル1階
TEL: 03-6279-2032



みずべや
水商売のお部屋



あずま通り店 新宿区歌舞伎町1-8-3良川ビル2階
TEL: 03-6205-5732

F A I R 四谷須賀町



★保証会社利用必須★

保証会社：日本トラストコーポレーション保証
 初回保証料：総賃料の80%+月額保証料：総賃料の1%
 ※その他の保証会社をご利用いただく場合がございます。

◇火災保険17,000円～

◆クリーニング費用55,000円（税込）※退去時に別途支払

※インターネットは指定業者のみ利用可（※利用料無料）

《契約時の必要書類》

申込人：身分証のカラーコピー・住民票

入居者：顔写真付き身分証のカラーコピー（もしくは住民票+顔写真）



図面が現状と異なる場合は現状優先とします。
 更新料：新賃料の1ヶ月分

号室	賃料
205	93,000円

管理費	8,000円		
敷金	0ヶ月	礼金	1ヶ月
所在地	東京都新宿区 須賀町5-13		
交通	東京メトロ丸ノ内線 四谷三丁目 徒歩6分		
構造	木造 3階建		
専有面積	26.77㎡	開口部方位	西
総戸数	18戸	間取り	1K
築年月	2018/01	契約期間	2年
入居日	09/28 08/31退去		
設備等	都市ガス、公共下水、宅配BOX、ガスコンロ、システムキッチン、コンロ2口、エアコン、外国人相談、独立洗面台、ルームシェア相談、ネット無料、オートロック、インターネット種類光		
備考	インターネット使用（工事を含む）、BS・CS・CATVの視聴には別途料金が発生する場合があります。 駐輪場、バイク置場、駐車場等の料金、共用部の設備については建物管理会社へお問合せ下さい。 鍵交換料：27,500円（税込） 解約予告：1ヶ月前		

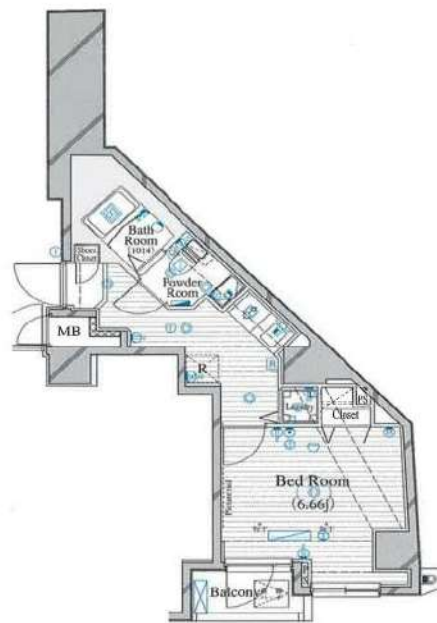
新宿本店 新宿区新宿3-21-4新宿ニューワークビル1階
 TEL：03-6279-2032



みずいべや
 水商売のお部屋



あずま通り店 新宿区歌舞伎町1-8-3良川ビル2階
 TEL：03-6205-5732



名称：ル・リオン牛込柳町 701

所在地：東京都新宿区原町1-25-1

交通：都営大江戸線 「牛込柳町」駅 徒歩 2分
 東京メトロ東西線 「早稲田」駅 徒歩11分
 都営新宿線 「曙橋」駅 徒歩13分

構造：RC造 地上11階 地下1階建

築年数：2010年2月

契約期間：普通借家2年間（更新料：新賃料の1.5ヶ月分）

賃料：102,000円

管理費：—

礼金：1ヶ月

敷金：1ヶ月(償却：ハウスクリーニング費用を含む)

入居日：2024年9月14日退去予定/9月28日入居可能予定

面積：26.29㎡

備考：
 ・フレックス少額短期保険
 (2年/¥23,000~¥30,000のプランからお選び下さい。)
 ・Bリリース(24時間安心サービス)2年/20,000円+税
 ・鍵交換費用 20,000円+税
 ・保証会社加入必須(Casaから審査をかけさせていただきます)
 Casa:総賃料の50%(500円+税/月)(10,000円/年)
 ※審査結果により、保証会社の変更をお願いする場合があります。
 ・解約予告2ヶ月前(短期解約違約金有り)
 ・ペット飼育 1匹まで飼育可◎
 小型犬(敷金+1ヶ月)/猫(敷金+1.5ヶ月)
 (ペット敷金は預かりになります。)
 ・図面と現況が異なった場合は現況優先します。
 ・契約書発行後のキャンセルは33,000円(税込)の手数料を頂戴します。

- ・モニター付インターホン
- ・24時間セキュリティ
- ・ガス2口システムキッチン
- ・防犯カメラ
- ・宅配ボックス
- ・浴室換気乾燥機
- ・室内物干し
- ・敷地内ゴミ置き場
- ・温水洗浄便座



(建物管理)

日本ハウズイング株式会社 03-3341-9210

駐車場・駐輪場・バイク置場 無

新宿本店 新宿区新宿3-21-4新宿ニュータウンビル1階
 TEL: 03-6279-2032



みずべや
 水商売のお部屋

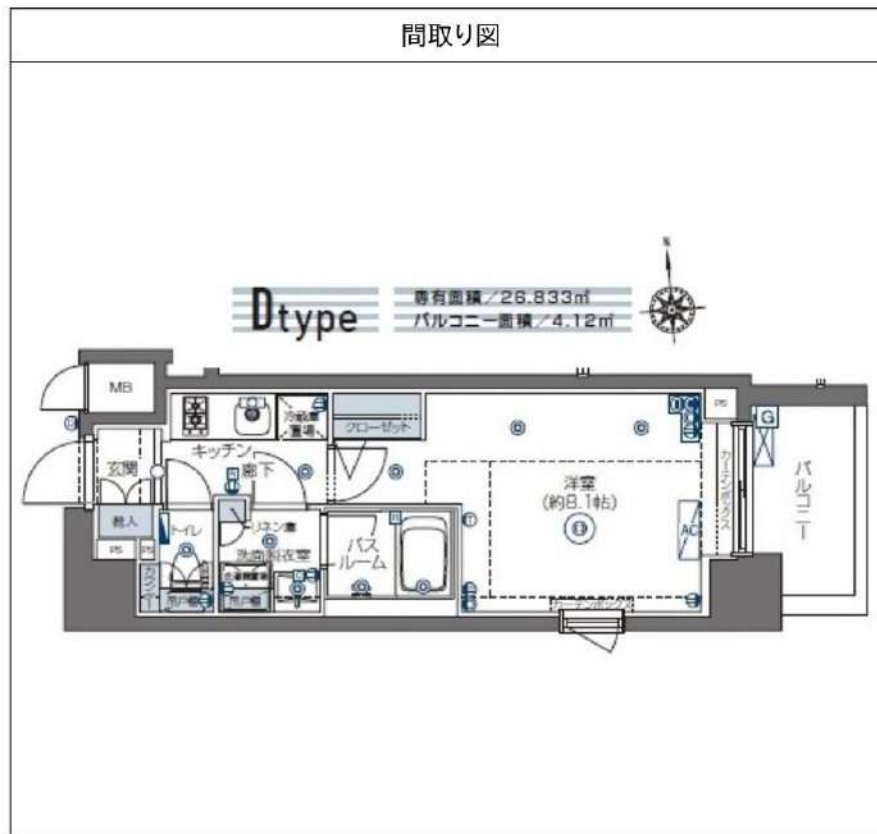


あずま通り店 新宿区歌舞伎町1-8-3良川ビル2階
 TEL: 03-6205-5732

ZOOM四谷左門町 201

物件種別	間取り	賃料	管理費等
マンション	1K	113,000円	10,000円

敷金/保証金	113,000円	礼金/権利金	113,000円
敷引/償却金		更新料	1ヶ月(新賃料)
更新事務手数料			
その他費用	<small>[-一時金] 鍵交換費用(税込): 33,000円 [月次費用] 家財保険+付帯サービス(税込): 1,735円 (備考) ■契約時: 当月分+翌月分の賃料・管理費をお支払い頂きます ■ペット飼育時: 敷金1ヶ月追加(別途飼育相則参照・要申請書) ■解約時: ルームクリーニング費用及び借主負担分の原状回復費用をお支払い頂きます</small>		
物件所在地	東京都新宿区左門町13-13		
交通	東京メトロ丸ノ内線 四谷三丁目駅 徒歩3分 中央・総武線各停 信濃町駅 徒歩8分 都営新宿線 曙橋駅 徒歩10分		
間取り詳細	2階: 洋室 8.10畳		
構造	鉄筋コンクリート 2階 / 13階建		
面積	26.83㎡	向き	東
築年月	2015年2月26日	契約期間	普通借家契約 2年
退去日		入居時期	即入居
駐車場	駐輪場 バイク置き場		
設備	角部屋 二面採光 2口ガス 独立洗面台 脱衣室 浴室換気乾燥機 追焚 温水洗浄便座 エアコン		
入居諸条件	ペット可		
損害保険			
保証会社	必須 トーシンライフ、オリコフォレントインシュア、全保連/保証料: 初回=賃料等×50%、月額=賃料等×1%		
備考	■民泊利用不可 ■自転車: 月額500円 バイク: 月額2,000円(契約時2年間一括払い※台数要確認) ■部屋タイプ: D ■外国籍相談可(申込条件: 在留カード必須、日本語読み書き出来る方、連帯保証人必須: 日本人又は永住者) ■一部法人保証会社未加入時: 敷金・礼金を各1ヶ月追加 ◆内見予約は『スマート内覧』◆		



※図面と異なる場合は現況を優先となります。

新宿本店 新宿区新宿3-21-4新宿ニュータワービル1階
TEL: 03-6279-2032



みずべや
水商売のお部屋



あずま通り店 新宿区歌舞伎町1-8-3良川ビル2階
TEL: 03-6205-5732

ZOOM都庁前

1202号室

TVモニター付オートロック 宅配ボックス インターネット無料 Wi-Fi完備 CATV導入 エレベーター

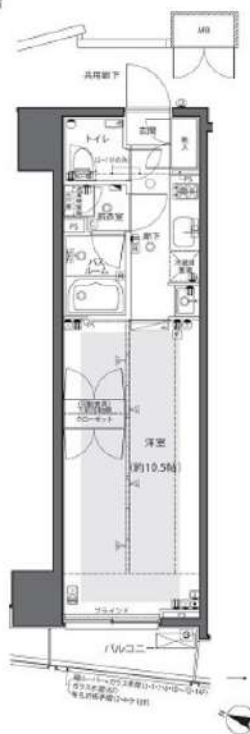
【ペット可】 【デザイナーズマンション】 【二人入居可】 ◆内見予約は『スマート内覧』◆

【外観】

【間取り図】



B type

住戸専有面積 /30.78㎡
バルコニー面積 /2.89㎡

※図面と現状が異なる場合は現状優先となります。

賃料	143,000円		
管理費等	8,000円	間取り	1K
敷金	1ヶ月	礼金	1ヶ月
償却金	-	保証金	-
物件種別	マンション		
建物所在地	東京都新宿区西新宿3丁目5-15		
交通	都営大江戸線 都庁前 徒歩6分 京王新線 初台 徒歩9分		
間取詳細	洋室(10.5畳)		
構造・規模	鉄筋コンクリート 15階建 12階		
専有面積	30.78㎡	向き	南西
築年月	2017年11月1日	契約期間	2年
入居時期	2024年8月下旬	更新料	1ヶ月(新賃料)
設備	2口ガス 独立洗面台 脱衣室 浴室換気乾燥機 追焚 温水洗淨便座 床暖房 エアコン 室内洗濯機置場		
その他費用	[一時金] 鍵交換費用(税込): 33,000円 [月次費用] 家財保険+付帯サービス(税込): 1,835円 [備考] ■契約時: 当月分+翌月分の賃料・管理費をお支払い頂きます ■ペット飼育時: 敷金1ヶ月追加(別途飼育細則参照・要申請書) ■解約時: ルームクリーニング費用及び借主負担分の原状回復費用をお支払い頂きます		
保証会社	必須 トーシンライフ、オリコフォレントインシュア、全保連 /保証料: 初回=賃料等×50%、月額=賃料等×1%		
備考	■民泊利用不可 ■自転車: 月額500円 (契約時2年間一括払い※台数要確認) ■部屋タイプ: B ■外国籍相談可 (申込条件: 在留カード必須、日本語読み書き出来る方、連帯保証人必須: 日本人又は永住者) ■一部法人保証会社未加入時: 敷金・礼金を各1ヶ月追加		

情報更新日 2024年8月7日

新宿本店 新宿区新宿3-21-4新宿ニュータワービル1階
TEL: 03-6279-2032



みずべや
水商売のお部屋

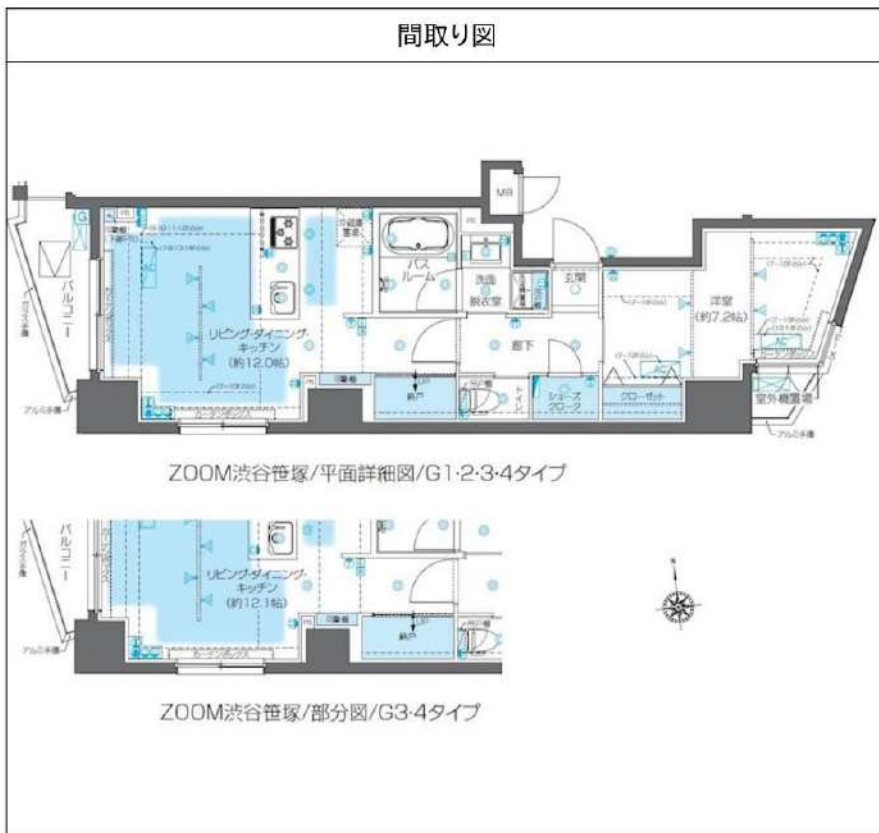


あずま通り店 新宿区歌舞伎町1-8-3良川ビル2階
TEL: 03-6205-5732

ZOOM渋谷笹塚 802

物件種別	間取り	賃料	管理費等
マンション	1LDK	196,000円	12,000円

敷金/保証金	196,000円	礼金/権利金	196,000円
敷引/償却金		更新料	1ヶ月(新賃料)
更新事務手数料			
その他費用	<small>[-一時金] 鍵交換費用(税込): 33,000円 [月次費用] 家財保険+付帯サービス(税込): 1,835円 (備考) ■契約時: 当月分+翌月分の賃料・管理費をお支払い頂きます ■ペット飼育時: 敷金1ヶ月追加(別途飼育相則参照・要申請書) ■解約時: ルームクリーニング費用及び借主負担分の原状回復費用をお支払い頂きます</small>		
物件所在地	東京都渋谷区幡ヶ谷3丁目37-16		
交通	京王新線 笹塚駅 徒歩10分 京王新線 幡ヶ谷駅 徒歩10分		
間取り詳細	LDK 12.00畳, 洋室 7.20畳		
構造	鉄筋コンクリート 8階 / 14階建		
面積	50.89㎡	向き	西
築年月	2018年3月30日	契約期間	普通借家契約 2年
退去日		入居時期	相談
駐車場	駐輪場 バイク置き場		
設備	3口ガス(グリル付)独立洗面台 浴室換気乾燥機 追焚 温水洗浄便座 床暖房 エアコン 角部屋三面採光		
入居諸条件	ペット可, 二人入居可		
損害保険			
保証会社	必須 トーシンライフ、オリコフォレントインシュア、全保連/保証料: 初回=賃料等×50%、月額=賃料等×1%		
備考	■民泊利用不可 ■自転車: 月額500円 バイク: 月額2,000円(契約時2年間一括払い※台数要確認) ■部屋タイプ: G2 ■外国籍相談可(申込条件: 在留カード必須、日本語読み書き出来る方、連帯保証人必須: 日本人又は永住者) ■一部法人保証会社未加入時: 敷金・礼金を各1ヶ月追加		



※図面と異なる場合は現況を優先となります。

新宿本店 新宿区新宿3-21-4新宿ニュータワービル1階
TEL: 03-6279-2032



みずべや
水商売のお部屋

あずま通り店 新宿区歌舞伎町1-8-3良川ビル2階
TEL: 03-6205-5732