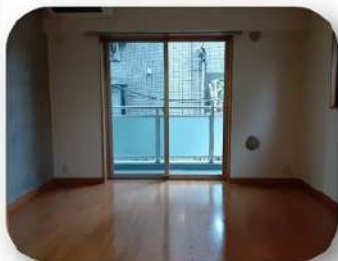


西武新宿線 野方駅 徒歩6分

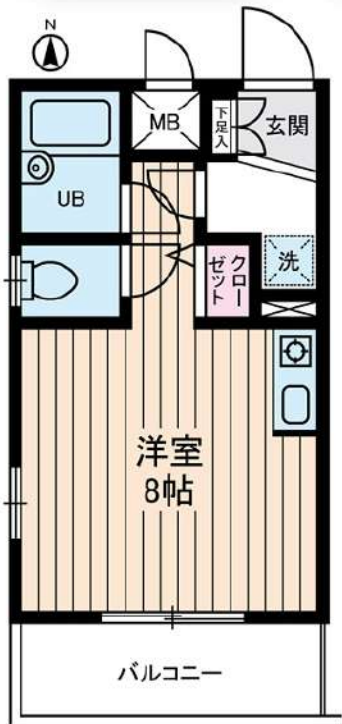
JR中央線 高円寺 徒歩19分



『野方駅入口』バス停まで 徒歩2分
 JR中央線 高円寺駅 北口まで『野方駅入口』バス停より
 関東バス 高円寺駅北口行 乗車10分 『高円寺駅北口』停下車 徒歩1分



防犯カメラ&オートロック
 でセキュリティ充実♪



扉があり
 玄関からお部屋が
 見えません!

図面と相違する
 場合は、現況を
 優先致します



角部屋
 2面採光
 です



物件

ルピナス ヤマジ		賃貸マンション	
202号室		間取り	1R
賃料	72,000円		
共益費	6,000円		
敷金	0ヶ月	礼金	0ヶ月

住所	東京都中野区野方2丁目63-11		
構造・規模	鉄筋コンクリート造 5階建 2階		
専有面積	20.11㎡	部屋向き	南
築年月	2005年1月		
更新料	新賃料の1ヶ月分	償却/数引	0円
入居可能予定日	2024年10月下旬	契約期間	2年

ライフサポート株式会社(1年・更新可)※ご内容によってプランの変動あり
 ※初回保証料 (賃料+共益費)×50%~
 更新料:保証期間中の家賃滞滞回数(下記)により変動
 ※滞滞回数は更新後リセット
 0回-10,000円/1回-20,000円/2回-30,000円
 3回-賃料(共益費込)の50%/4回以上-賃料(共益費込)の100%
 (最低保証更新料40,000円)
 ※保証料が月額賃料を超える場合は、月額賃料が上限となります。
 保険 A-LIFE(2年掛捨てタイプ)家財保険・賠償責任保険 加入必須
 1K/1R: 16,800円(借家責任保険 1,000万円/家財保険 340万円)

◎契約時に別途鍵交換代 22,000円(税込)
 ◎事務手数料 5,500円(税込) ◎除菌消臭代 17,600円(税込)
 ◎当社指定の火災保険加入の事
 ◎1年未満解約の場合、賃料1ヶ月(賃料+共益費)の違約金あり
 ◎口座振替手数料 440円(税込)
 ◎Nサポートをご利用頂く場合がございます(1,000円/月額)
 ◎審査内容により、連帯保証人を付して頂く場合がございます
 ◎契約時、ハウスクリーニング費用 60,500円(税込)必須
 ◎原則、当社指定の電力会社をご利用いただきます
 ※注輪禁止です

★オートロック ★防犯カメラ
 ★BS・CSアンテナ(配線のみ)
 ★CATV ★都市ガス
 ★インターホン
 ★下駄箱
 ★ガスコンロ(1口)
 ★フローリング
 ★クローゼット
 ★エアコン
 ★室内洗濯機置場
 ★バルコニー
 ★角部屋

現金不要!分割可能!
 初期費用
 カード決済
 できます!
 VISA

引っ越し
 家具・家電リースは
 アムスほんでリース
 月々の賃料+α
 で家具付賃貸にできます!

新宿本店 新宿区新宿3-21-4新宿ニューターワビル1階
 TEL: 03-6279-2032



みずべや
 水商売のお部屋



あずま通り店 新宿区歌舞伎町1-8-3良川ビル2階
 TEL: 03-6205-5732

賃貸 マンション 1K

京王新線「幡ヶ谷」駅 徒歩 5分

京王新線「笹塚」駅 徒歩 7分
東京メトロ千代田線「代々木上原」駅 徒歩 21分

南向き！ペット相談可！！

エレベーター、デザイナーズ、宅配BOX、敷地内ゴミ置き場、風除室、分譲タイプ、防犯カメラ、メールボックス



- ペット飼育1匹のみ可能
- ・小型犬+敷金1ヶ月
(成長時 体長50cm以下、体重10kg以下)
 - ・猫+敷金2ヶ月

※図面と異なる場合は現況を優先となります。

物件名	メビウス渋谷幡ヶ谷 302		
所在地	東京都渋谷区幡ヶ谷2丁目 21-3		
賃料	77,000円		
管理費等	管理費 15,000円		
敷金	0ヶ月	礼金	1ヶ月
所在階	3階	築年月	2006年8月
専有面積	21.73㎡	向き	南
契約期間	普通借家契約 2年	入居時期	予定 2024年09月05日
構造	鉄筋コンクリート造 地上階数 10階		
損害保険	有り 家財保険 24ヶ月 20,000円		
更新	新賃料1ヶ月 更新事務手数料22,000円		
駐輪場等	駐輪場の空き確認は共有部管理会社にご連絡ください。 【G&G Community TEL:03-5201-3383】		
保証会社	※別途外国籍プランあり システムキッチン、2口コンロ、バス・トイレ別、追い焚き風呂、浴室乾燥、浴室暖房、バス有、トイレ有、洗面台、シャワー、エアコン、BS、CS、2F以上、オートロック、ダブルロック、ディンプルキー、モニターオートロック、給湯、ガス給湯、24時間換気システム、冷房、暖房、フローリング、室内洗濯機置場、クローゼット、シューズボックス、収納有		
設備	解約予告2ヶ月前 事務手数料:11000円 24時間緊急サポート:22000円 鍵交換代:27500円 クリーニング費用55,000円(退去時)		
備考			

新宿本店 新宿区新宿3-21-4新宿ニューパークビル1階
TEL: 03-6279-2032



みずいべや
水商売のお部屋



あずま通り店 新宿区歌舞伎町1-8-3良川ビル2階
TEL: 03-6205-5732

RENECAT導入済物件消臭★抗菌効果が半永久持続
★家具・家電付賃貸へ変更可★すぐお住まいになれます

Access

都営大江戸線
「若松河田」 駅徒歩 1分



東京メトロ東西線
「早稲田」 駅徒歩 12分

- スタイリッシュな外観
- カラーTVモニターホン
- 防犯性の高いディンプルキー
- 床ホワイトフローリング仕様
- エアコン1基標準装備
- オリジナルシステムキッチン
- 1口ガスコンロ
- 一人暮らしに便利なミニ冷蔵庫
- シャワールームとトイレを独立
- 清潔な温水シャワートイレ
- ★ネット使い放題(ファミリーネット)
- ↑速度等詳細はTel.0120-882-802
- 室内洗濯機置き場有
- 浴室清掃のしやすい楽乾フロア
- トール型シューズBOX
- 居室リモコン付照明有
- 敷地内ごみ置場
- ※2階ロフト高約1.4m
- BS(別途費用)
- 2人入居・外国籍入居可能/海外審査可能



0201 号室 専有面積 10.51㎡

間取 1R+ロフト

賃料 **79,000** 円/月

共益費 4,000 円/月

物件概要

所在地 / 東京都新宿区若松町11-17
 構造・規模 / 木造 2階建
 総戸数 / 10 戸
 築年月 / 2018年06月08日
 入居日 / 2024年08月26日

契約条件

保証金2ヶ月 (契約時償却)

SC保証システム利用料:家賃総額55%(最低金額5.5万円)
 保証人付プラン:家賃総額の30%(最低金額3万円)
 保証金契約時償却(保証金プランで契約の場合)
 24Hサポート料22,000円/1年・鍵交換代22,000円
 室内抗菌処理代17,600円事務手数料11,000円
 当社指定賃貸火災保険(ジック)加入の事(別途費用)
 ※賃料口座引落し(口座振替手数料別途費用有)
 普通賃貸借1年契約(更新型)※
 ※1、2回目の更新時5%の賃料改定あり。更新料は1回のみ。
 2回目以降の更新料は無い為、安心して永くお住まいいただけます
 ※LPガス(要担保金)/共益費金額変更不可

24時間安心サポート 設備のトラブルに24時間365日の受付体制

医療健康サービス24 看護師が24時間365日ご相談に応じます。

※図面と現況が異なる場合、現況優先とさせていただきます。
 ※退去時清掃費用、更新時更新費用等がございます。

RENECAT導入済物件★消臭抗菌効果が半永久持続
★家具・家電付賃貸へ変更可★すぐお住まいになれます

Access

都営大江戸線
「西新宿五丁目」 駅徒歩 6分

東京メトロ丸の内線
「中野坂上」 駅徒歩 6分



- タイル貼りの美しい外観
- TVモニター付オートロックシステム
- 共用部防犯カメラ
- 防犯窓付エレベーター
- ダブルロック&ディンプルキー
- 玄関人感センサー付照明
- 床フローリング仕様
- 洋室エアコン標準装備
- オリジナルシステムキッチン
- 2口ガスコンロ

- バスルームとトイレを独立
- ★雨天・冬は必須!浴室換気乾燥暖房機
- パウダールーム洗面台
- 温水シャワートイレ
- 収納便利なクローゼット
- インターネット対応(別途費用)
- 24時間受取可能宅配BOX
- 駐輪場:初回登録料5,500円
- ペット可:別途敷金1ヶ月小型1匹まで
- 2人入居・外国籍入居可能/海外審査可能

0404 号室 専有面積 22.70㎡

間取 1K

賃料 109,000 円/月

共益費 15,000 円/月

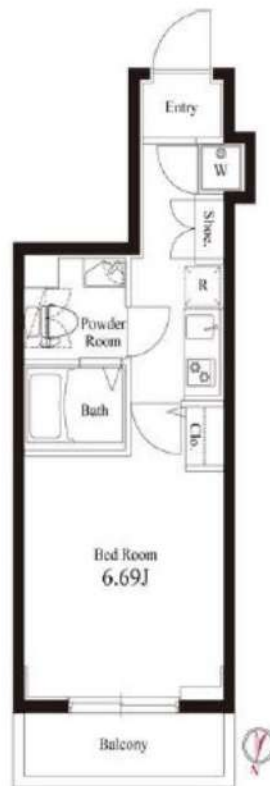
物件概要

所在地 / 東京都新宿区西新宿5丁目15-12
構造・規模 / 鉄筋コンクリート造 7階建
総戸数 / 31 戸
築年月 / 2010年03月19日
入居日 / 2024年10月15日

契約条件

保証金1ヶ月 (契約時償却)

CH保証システム利用料:家賃総額55%(最低金額5.5万円)
保証金契約時償却(保証金プランで契約の場合)
24Hサポート料22,000円/1年・鍵交換代22,000円
室内抗菌処理代17,600円事務手数料11,000円
当社指定賃貸入居者総合保険加入の事(別途費用)
※賃料口座引落し(口座振替手数料:月額550円)
普通賃貸借1年契約(更新型)※
※1、2回目の更新時5%の賃料改定あり。更新料は1回のみ。
2回目以降の更新料は無い為、安心して永くお住まいいただけます
※アクセントクロスの色は変更する場合がございます



24時間安心サポート

設備のトラブルに24時間365日の受付体制

医療健康サービス24

看護師が24時間365日ご相談に応じます。

※図面と現況が異なる場合、現況優先とさせていただきます。
※退去時清掃費用、更新時更新費用等がございます。



新宿本店 新宿区新宿3-21-4新宿ニューワールドビル1階
TEL: 03-6279-2032



みずばや
水商売のお部屋



あずま通り店 新宿区歌舞伎町1-8-3良川ビル2階
TEL: 03-6205-5732

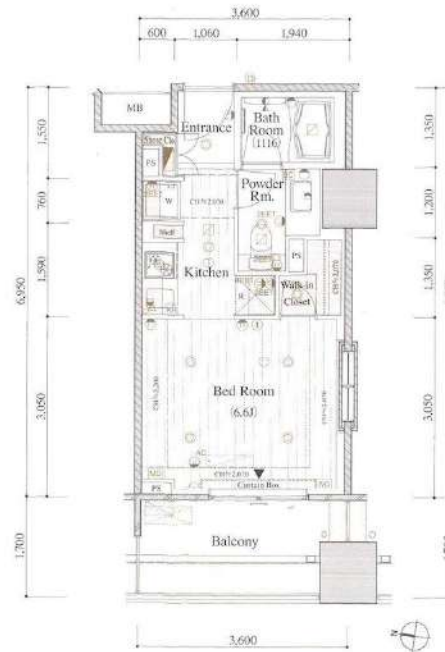
賃貸 マンション 1R

中央・総武線各停「大久保（東京）」駅 徒歩 3分

山手線「新大久保」駅 徒歩 7分
東京メトロ丸ノ内線「新宿」駅 徒歩 16分

ウォークインクローゼット完備！ペット相談可！！

防犯カメラ, 外壁タイル張り, 風除室, エレベーター, 宅配BOX, メールボックス, デザイナーズ



- ペット飼育1匹のみ可能
- ・小型犬+敷金1ヶ月
(成長時 体長50cm以下、体重10kg以下)
 - ・猫+敷金2ヶ月

※図面と異なる場合は現況を優先となります。

物件名	レグノセレーノ 610		
所在地	東京都新宿区北新宿3丁目 2-1		
賃料	120,000円		
管理費等	管理費 15,000円		
敷金	0ヶ月	礼金	1ヶ月
所在階	6階	築年月	2008年4月
専有面積	24.60㎡	向き	西
契約期間	普通借家契約 2年	入居時期	予定 2024年09月14日
構造	鉄骨鉄筋コンクリート造 地上階数 24階		
損害保険	有り 家財保険 24ヶ月 20,000円		
更新	新賃料1ヶ月 更新事務手数料22,000円		
駐輪場等	駐輪場有料※料金・空き確認は共有部管理会社にご連絡ください。 【友不動産建物サービス株式会社 TEL:03-3360-1889】		
保証会社	※「エポス」初回保証料50% (月額保証料8000円) ※「ジェイリース」初回保証料50% (月額保証料8000円) ※「あんしん保証」初回保証料50% (月額保証料9000円) ※別途外国籍プランあり		
設備	システムキッチン, 2口コンロ, グリル, ガスキッチン, バス・トイレ別, 温水洗浄便座, バス有, トイレ有, 洗面台, シャワー, エアコン, B S, C S, 2 F以上, オートロック, ティンブルキー, モニタ付オートロック, 給湯, 冷房, 暖房, フローリング, 室内洗濯機置場, クローゼット, ウォークインクローゼット, シューズボックス, 収納有, 暖房便座		
備考	解約予告2ヶ月前 事務手数料:11000円 24時間緊急サポート:22000円 鍵交換代:27500円 クリーニング費用:55,000円 (退去時) 短期解約違約金あり:1年未満解約時、賃料1ヶ月分		

新宿本店 新宿区新宿3-21-4新宿ニュータワービル1階
TEL: 03-6279-2032



みずべや
水商売のお部屋



あずま通り店 新宿区歌舞伎町1-8-3良川ビル2階
TEL: 03-6205-5732

RENECAT導入済物件★消臭抗菌効果が半永久持続
★家具・家電付賃貸へ変更可★すぐお住まいになれます

Access

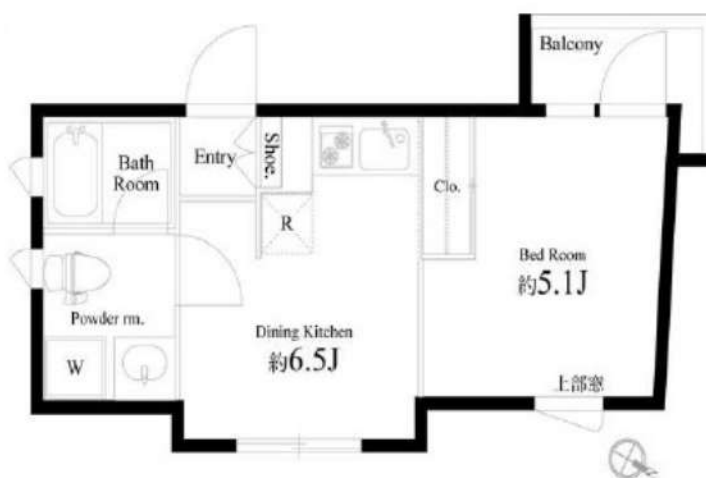
JR山手線
「高田馬場」駅徒歩 6分

東京メトロ東西線
「高田馬場」駅徒歩 9分



- タイル貼りの美しい外観
- カラーTVモニター付オートロックシステム
- 共用部内廊下
- ダブルロック&ディンプルキー
- 床フローリング仕様
- エアコン1基標準装備
- オリジナルシステムキッチン
- 2口ガスコンロ(グリル付き)
- トイレとバスルーム独立型
- 温水シャワートイレ

- ★お湯張り・追い焚き機能付きバス
- ★雨天・冬は必須!浴室換気乾燥暖房機
- シャンブードレサッサー付き独立洗面台
- 洗濯機置き場・室内物干有
- 収納便利なクローゼット
- トール型シューズBOX
- インターネット個別引込可(別途費用)
- 24時間受取可能宅配BOX
- ペット可(敷金1ヶ月追加)小型のみ
- 2人入居・外国籍入居可能/海外審査可能



0202 号室 専有面積 25.35㎡

間取 1DK

賃料 125,000 円/月

共益費 11,000 円/月

物件概要

所在地/ 東京都新宿区高田馬場4丁目28-6
構造・規模/ 鉄筋コンクリート造 4階建
総戸数/ 8 戸
築年月/ 2018年10月20日
入居日/ 2024年10月18日

契約条件

保証金2ヶ月 (契約時償却)

保証システム利用料:家賃総額の55%(最低金額5.5万円)
保証金契約時償却(保証金プランで契約の場合)
24Hサポート料22,000円/1年・鍵交換代22,000円
室内抗菌処理代17,600円事務手数料11,000円
当社指定賃貸入居者総合保険加入の事(別途費用)
※賃料口座引落し(口座振替手数料:月額550円)
普通賃貸借1年契約(更新型)※
※1、2回目の更新時5%の賃料改定あり。更新料は1回のみ。
2回目以降の更新料は無い為、安心して永くお住まいいただけます

24時間安心サポート

設備のトラブルに24時間365日の受付体制

医療健康サービス 24

看護士が24時間365日ご相談に応じます。

※図面と現況が異なる場合、現況優先とさせていただきます。
※退去時清掃費用、更新時更新費用等がございます。

新宿本店 新宿区新宿3-21-4新宿ニュータワービル1階
TEL: 03-6279-2032



みずべや
水商売のお部屋



あずま通り店 新宿区歌舞伎町1-8-3良川ビル2階
TEL: 03-6205-5732



人気の
1LDK



ネット・wi-fi
無料



追い焚き

独立洗面台

3口コンロ

名称：セジヨリ新宿西落合
所在地：東京都新宿区西落合4丁目24番5号
造：鉄筋コンクリート造地上10階建
工：2021年1月
通：西武池袋線『東長崎』駅徒歩8分
都営大江戸線『新江古田』駅徒歩9分
賃貸条件：敷金0ヶ月/礼金1ヶ月
更新料 新賃料の1ヶ月分
文書事務手数料 5,500円 (税込)
振替事務手数料 330円/月 (税込)
鍵交換費 27,500円 (税込)
ステージ安心サポート24 19,800円 (税込)

火災保険：20,000円 (自己加入可※条件有)
■その他 / 保証会社加入のこと
①エポスRoomiD②ルームバンクインシュア
保証人不要プランご相談可能
初回保証料：毎月支払額の50%
月額保証料 700円
※保証会社利用しない場合は、敷金2ヶ月

※初期費用のお支払いにクレジットカード決済をご利用可
※法人様契約の際の諸条件は別途お問い合わせください

※退去時、賃主の指定業者による室内のクリーニング費用(60,500円・税込)エアコン内部洗浄(14,300円・税込/台)は借主様負担となります。

※参考写真

～設備概要～

- *TVモニター付オートロック
- *グリル付3口ガスシステムキッチン
- *追焚
- *CATV (J:COM)
- *室内洗濯防水パン
- *独立洗面台
- *駐輪場 6,000円/年
- *駐車場 25,000円/月
- 空き・申込方法は要確認

- *エアコン2基
- *ウォシュレット
- *BS/CSアンテナ
- *浴室換気暖房乾燥機
- *宅配BOX・メールBOX
- *インターネット (Wi-Fi) 無料
- eプロードコミュニケーション
- *敷地内ごみ置き場
- *エレベーター

ペット飼育可能
※猫・犬いずれか1匹
飼育時は敷金プラス1ヶ月

※ライフラインに関して※申込自由※
※電気含むその他ライフライン→ライフライン取次業者からご案内
事前にご案内をお願いします! ※対象物件あり

【募集賃料】

号室	賃料	専有面積	間取り	現況
601	140,000円	41.08㎡	1LDK	9/8空予定
		管理費	15,000円	



図面と現況が異なる場合は、現況優先と致します

新宿本店 新宿区新宿3-21-4新宿ニューワールドビル1階
TEL: 03-6279-2032



みざやば
水商売のお部屋



あずま通り店 新宿区歌舞伎町1-8-3良川ビル2階
TEL: 03-6205-5732

ZOOM新宿夏目坂 603

物件種別	間取り	賃料	管理費等
マンション	2K	151,000円	7,000円

敷金/保証金	151,000円	礼金/権利金	151,000円
敷引/償却金		更新料	1ヶ月(新賃料)
更新事務手数料			
その他費用	<small>[-一時金] 鍵交換費用(税込): 33,000円 [月次費用] 家財保険+付帯サービス(税込): 1,835円 [備考] ■契約時: 当月分+翌月分の賃料・管理費をお支払い頂きます ■解約時: ルームクリーニング費用及び借主負担分の原状回復費用をお支払い頂きます</small>		
物件所在地	東京都新宿区若松町35-14		
交通	都営大江戸線 若松河田駅 徒歩4分 都営大江戸線 牛込柳町駅 徒歩6分 東京メトロ東西線 早稲田駅 徒歩7分		
間取り詳細	6階: 洋室 7.70畳, 洋室 5.20畳		
構造	鉄筋コンクリート 6階 / 10階建		
面積	36.62㎡	向き	東
築年月	2019年7月11日	契約期間	普通借家契約 2年
退去日		入居時期	即入居
駐車場	要問合せ 駐輪場		
設備	2口ガス(グリル付) 独立洗面台 脱衣室 浴室換気乾燥機 追焚 温水洗浄便座 室内洗濯機置場		
入居諸条件	ペット不可, 二人入居可		
損害保険			
保証会社	必須 トーシンライフ、オリコフォレントインシュア、全保連/保証料: 初回=賃料等×50%、月額=賃料等×1%		
備考	■民泊利用不可 ■自転車: 月額500円 (契約時2年間一括払い※台数要確認) ■部屋タイプ: C ■外国籍相談可 (申込条件: 在留カード必須、日本語読み書き出来る方、連帯保証人必須: 日本人又は永住者) ◆内見予約は『スマート内覧』◆		

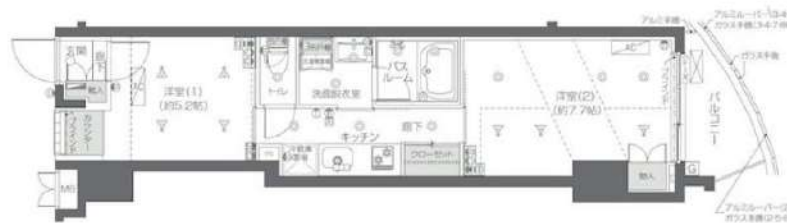
外観



その他

間取り図

C type 専有面積 / 36.620㎡
バルコニー面積 / 3.68㎡



※Cタイプ(下部)/部分図

※図面と異なる場合は現況を優先となります。

新宿本店 新宿区新宿3-21-4新宿ニュータワービル1階
TEL: 03-6279-2032



みずべや
水商売のお部屋



あずま通り店 新宿区歌舞伎町1-8-3良川ビル2階
TEL: 03-6205-5732