

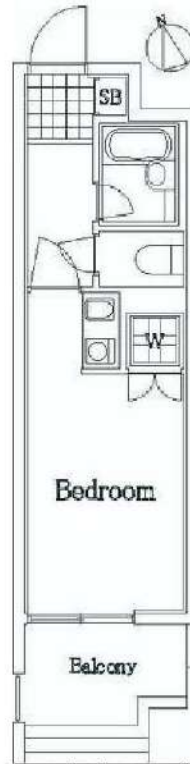
# エスコート西早稲田



- 保証会社必須  
日本国籍の方：初回保証料【賃料+管理費】の50%  
外国籍の方：初回保証料【賃料+管理費】の70%  
(更新保証料：1年ごと10,000円)  
※学生特典：初回・更新保証料無料(日本国籍の方)  
※海外審査可能(外国籍の方)

- 申込時必要書類  
日本国籍の方：顔写真身分証・保険証  
外国籍の方：在留カード・パスポート(顔写真ページ)  
※申込者様の属性により追加書類をご提出いただく場合がございます。

- 入居者安心サポート：無料  
弊社営業時間外は、夜間緊急センターと提携しており、  
24時間365日サポートしております。



図面が現状と異なる場合は現状優先とします。  
更新料:新賃料の1.5ヶ月分

号室	賃料
803	78,000円

管理費	6,000円		
敷金	1ヶ月	礼金	1ヶ月
所在地	東京都新宿区 西早稲田1丁目11-4		
交通	東京さくらトラム(都電荒川線) 早稲田 徒歩4分 東京メトロ東西線 早稲田 徒歩8分 東京メトロ有楽町線 江戸川橋 徒歩9分		
構造	鉄骨鉄筋コンクリート(SRC造) 10階建		
専有面積	20.77㎡	開口部方位	南西
総戸数	28戸	間取り	1R
築年月	2000/08	契約期間	2年
入居日	10月上旬 09/26退去		
設備等	都市ガス, 公共下水, オートロック, 宅配BOX, TVドアホン, 温水洗浄便座, 浴室乾燥機, B・T別, 洗濯機置き場室内, ガスコンロ, エレベーター, エアコン, 角部屋, 2階以上の物件, 外国人相談		
備考	建物管理会社：日本住宅管理 TEL：03-6214-2512 駐車場・駐輪場・バイク置場、インターネット等の 共用設備は建物管理会社へご確認下さい。 駐車場：無/駐輪場：有/バイク置場：無 賃料引落手数料(月額)：440円(税込) 鍵交換料：22,000円(税込) 保険料：18,000円 2年		

**新宿本店** 新宿区新宿3-21-4新宿ニューワークビル1階  
TEL：03-6279-2032



**みずいべや**  
水商売のお部屋

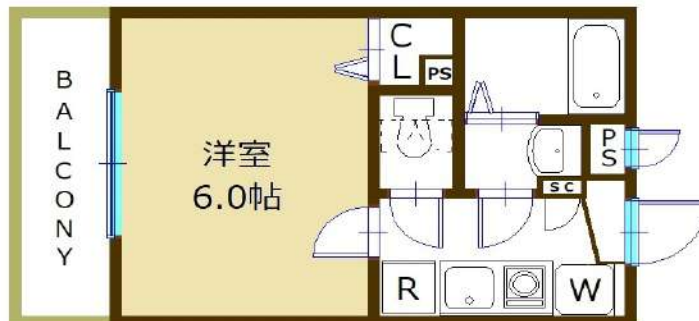


**あずま通り店** 新宿区歌舞伎町1-8-3良川ビル2階  
TEL：03-6205-5732

ドミシルAya M-式番館  
205号室



浴室・トイレ別、独立洗面台♪  
洋室6.0帖で収納、シューズクローク付♪  
東新宿駅からも徒歩15分以内の好立地♪



チェックポイント!

- オートロック
- 防犯カメラ
- モニター付オートロック
- バストイレ別
- フローリング
- シューズクローク
- ダブルロック
- 宅配BOX
- エレベーター
- IHクッキングヒーター
- 浴室乾燥機
- ウォシュレット
- 室内洗濯機置き場
- クローゼット
- 駐輪場
- 外国籍相談
- 水商売相談

※図面と異なる場合は現況を優先いたします。

物件種目	賃貸マンション			
最寄駅	若松河田			
間取り	1K			
賃貸条件	賃料	84,000	円	
	礼金	0	ヶ月 敷金 1 ヶ月	
所在地	東京都新宿区若松町22-19			
交通	都営大江戸線 若松河田 徒歩6分 都営大江戸線・副都心線 東新宿 徒歩14分			
建物	建物名	ドミシルAyaM式番館		
	構造	鉄筋コンクリート造		
	築年数	平成20年 1月	総戸数	25 戸
	規模	4 階建	所在階	2 階
	占有面積	18.81 m <sup>2</sup>		
	間取内訳	洋室約6.0帖		
共益費	8,000 円/月	契約期間	2年(定期借家)※再契約可	
駐車場	無	駐輪場	有	
現況	空室	入居日	即時	
本体	ガス:都市 水道:公営			
備考	《初期費用》 ・保証会社必須/賃料合計の50%~110% ・火災保険2年/13,000円~ ・24時間安心サポート2年/15,000円(税別) ・鍵交換代/30,000円(税別)			
	《再契約料》 ・新賃料1ヵ月 ・再契約事務手数料/新賃料の0.5ヶ月(税別)			

新宿本店 新宿区新宿3-21-4新宿ニューワークビル1階  
TEL: 03-6279-2032



みずいべや  
水商売のお部屋



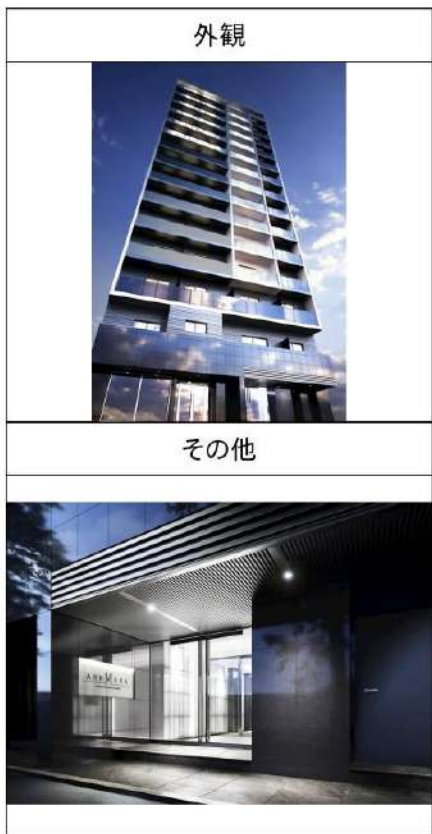
あずま通り店 新宿区歌舞伎町1-8-3良川ビル2階  
TEL: 03-6205-5732



# アークマーク渋谷初台 401

物件種別	間取り	賃料	管理費等
マンション	1K	92,000円	15,000円

敷金/保証金	0円	礼金/権利金	0円
敷引/償却金		更新料	1ヶ月(新賃料)
更新事務手数料			
その他費用	[一時金]クラブアセットα(契約時・2年毎): 20,000円, クリーニング費用(退去時): 49,500円, エアコン内部洗浄費用/台(退去時): 13,200円, 鏡交換費用(退去時): 38,500円		
物件所在地	東京都渋谷区本町1丁目12-1		
交通	京王新線 初台駅 徒歩4分 京王新線 幡ヶ谷駅 徒歩8分 小田急線 参宮橋駅 徒歩16分		
間取り詳細	洋室 5.70畳		
構造	鉄筋コンクリート 4階 / 15階建		
面積	21.90㎡	向き	南東
築年月	2023年11月1日	契約期間	普通借家契約 2年
退去日	2024年9月30日	入居時期	2024年10月中旬
駐車場	駐輪場 バイク置き場		
設備	2F以上, 2ロコンロ, インターホン, エアコン, オートロック, ガスキッチン, システムキッチン, シャワー, シューズボックス, トイレ有, ネット使用料不要, バストイレ別, バス有, フローリング, モニタ付オートロック, 温水洗浄便座, 室内洗濯機置場, 洗面所にドア, 浴室乾燥, クローゼット, ガスコンロ, ガスコンロ設置済, カウンターキッチン, 2面採光, ダブルデザインバルキー, マルチメディアコンセント, 角住戸, 人感照明センサー, 洗面化粧台, 二重床構造, 24時間換気システム, 24時間緊急通報システム, ガス給湯, BS, CS, TVインターホン		
入居諸条件	ペット可, ルームシェア不可, 外国人相談, 楽器使用不可, 高齢者不可, 事務所不可, 二人入居不可		
損害保険	要 18,000円 (2年)		
保証会社	必須 新日本信用保証50%またはルームバンクインシュア40%		
備考	引越業者指定有り: ベスト引越サービス/退去時費用は審査状況により先払いのケース有り/ペット飼育可能(小型犬・猫1匹まで)敷金1ヶ月追加/法人契約の場合、敷金礼金各1ヶ月分追加12ヶ月未満の解約の場合、短期解約違約金月額賃料1ヶ月分/解約予告2ヶ月前/アセットでんき利用必須/インターネット無料		



※図面と異なる場合は現況を優先となります。

新宿本店 新宿区新宿3-21-4新宿ニューターワビル1階 TEL: 03-6279-2032

みずいべや 水商売のお部屋

あずま通り店 新宿区歌舞伎町1-8-3良川ビル2階 TEL: 03-6205-5732

# アークマーク新中野 307

物件種別	間取り	賃料	管理費等
マンション	2K	106,500円	15,000円

敷金/保証金	0円	礼金/権利金	0円
敷引/償却金		更新料	1ヶ月(新賃料)
更新事務手数料			
その他費用	[一時金]クラブアセットα(契約時・2年毎):20,000円,クリーニング費用(退去時):49,500円,エアコン内部洗浄費用/台(退去時):13,200円,鏡交換費用(退去時):38,500円		
物件所在地	東京都中野区中央3丁目39-28		
交通	東京メトロ丸ノ内線 新中野駅 徒歩6分 中央線 中野駅 徒歩15分 都営大江戸線 中野坂上駅 徒歩13分		
間取り詳細	洋室 4.60畳, 洋室 3.60畳, K 2.00畳		
構造	鉄筋コンクリート 3階 / 4階建		
面積	25.81㎡	向き	西
築年月	2020年7月1日	契約期間	普通借家契約 2年
退去日	2024年9月25日	入居時期	2024年10月上旬
駐車場	無 駐輪場		
設備	バス・トイレ別, シャワー, ガスコンロ, ガスコンロ設置済, 2口コンロ, システムキッチン, エアコン, 室内洗濯機置場, CS, BS, フローリング, 温水洗浄便座, 浴室乾燥, ネット使用料不要, クローゼット, シューズボックス, 24時間緊急通報システム, ダブルデインプルキー, モニタ付オートロック, インターホン, ガス給湯, 洗面化粧台, ガスキッチン, 人感照明センサー, 24時間換気システム, 2F以上, マルチメディアコンセント, オートロック, 角住戸, 分譲タイプ, エレベーター, 宅配BOX, 外壁タイル張り, 24時間ゴミ出し可, 防犯カメラ		
入居諸条件	ペット可, ルームシェア不可, 外国人相談, 楽器使用不可, 高齢者不可, 事務所不可, 二人入居相談, 法人可		
損害保険	要 18,000円 (2年)		
保証会社	必須 新日本信用保証50%またはルームバンクインシュア40%		
備考	引越業者指定有り:ベスト引越サービス/退去時費用は審査状況により先払いのケース有り/ペット飼育可能(小型犬・猫1匹まで)敷金1ヶ月追加/法人契約の場合、敷金礼金各1ヶ月分追加12ヶ月未満の解約の場合、短期解約違約金月額賃料1ヶ月分/解約予告2ヶ月前/アセットでんき利用必須/インターネット無料		



※図面と異なる場合は現況を優先となります。

新宿本店

新宿区新宿3-21-4新宿ニュータワービル1階  
TEL: 03-6279-2032



みずがべや  
水商売のお部屋



あずま通り店

新宿区歌舞伎町1-8-3良川ビル2階  
TEL: 03-6205-5732



# 貸マンション

## 若松河田駅

ガリシア新宿余丁町(ガリシアシンジユクヨチウマチ) 502

間取り  
1K

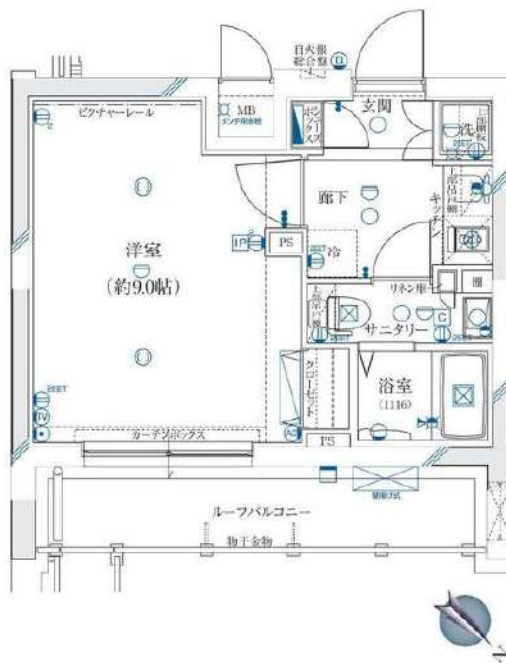
専有面積  
26.84㎡

築年月  
2012年08月

駅徒歩3分の好立地  
大江戸線・副都心線利用可能

### チェックポイント！

主要採光面：北東向き、社宅可、二人入居可、デザイナーズ、外観タイル張り、常時ゴミ出し可能、分譲タイプ、角部屋、最上階、24時間換気システム、閑静な住宅街、シャワー、浴室暖房、浴室乾燥機、トイレ、温水洗浄便座、洗面所、洗面台、洗面所独立、ガスコンロ付、2口コンロ、システムキッチン、収納スペース、全居室収納、クローゼット、シューズボックス、室内洗濯機置場、洗濯機置場、給湯都市ガス、フローリング、全居室フローリング、冷房、暖房、エアコン、全居室エアコン、C.S、B.S、換気、MMコンセント、インターネット対応、ダブルロックドア、オートロック、モニター付オートロック、モニター付インターホン、ディンプルキー、防犯カメラ、24時間セキュリティ、バルコニー、エ...



物件種目	貸マンション
最寄駅	若松河田
間取タイプ	1K
賃貸条件	賃料 108,000円
	礼金1ヶ月 敷金1ヶ月 保証金なし

物件所在地	東京都新宿区余丁町 11-17		
交通	都営大江戸線 若松河田 徒歩3分		
建物	建物名	ガリシア新宿余丁町(ガリシアシンジユクヨチウマチ) 502	
	構造・規模	RC 5階建/5階部分	
	使用部分積	26.84㎡	
	間取内訳	洋9	
築年月	2012年08月	契約期間	2年
管理費等	なし 共益費10,000円/月		
駐車場			
現況	居住中	2024年08月10日退去予定	入居可能時期 2024年8月下旬予定
設備	シャワー、浴室暖房、浴室乾燥機、トイレ、温水洗浄便座、洗面所、洗面台、洗面所独立、ガスコンロ付、2口コンロ、システムキッチン、収納スペース、全居室収納、クローゼット、シューズボックス、室内洗濯機置場、洗濯機置場、給湯、都市ガス、フローリング、全居室フローリング、冷房、暖房、エアコン、全...		
保険等	要 2,200円		
備考	火災保険及び緊急24時間駆け付け、鍵付サービス等が付帯した入居者様への安心サービス「BR1プライムサービス」への加入が必要となります。(月額2,200円)お申込は「イタンジB」よりお手続きください。更新事務手数料：新賃料0.5ヶ月 弊社では先行契約のみ受付可能となっております。<賃貸保証>①ジャックス※エポスカード※ニッポンインシュア(WARLUS保証)：初回合計家賃100%、2%/月、敷金追加1ヶ月※年間更新料無し※再申込の方は利用可能です。※毎月の家賃を可変金利の株式会社WARLUSが貸付主となる転貸借契約となります。②ホームバンクインシュア③にじいインシュア※、④は信販系でない保証会社となります。詳細はA.T.R.をご覧ください。BR1プライムサービス：2,200円/月 更新料：新賃料1ヶ月 賃貸保証：加入要(個人)⑤株式会社ジャックス[VICCS-ONE] 初回合計家賃50%、1%/月、1.0、5.00円/年※株式会社エポスカード「ROOM ID」 初回合計家賃50%、1、5%/月、年間更新料無し※加入契約も可 建設費代等：有 38,500円/㎡ 利用職1：都営大江戸線 東新宿 徒歩9分 利用職2：都営副都心線 曙橋 徒歩11分		

この図面は物件情報の一部を抜粋して掲載しております。(現況優先)  
入居日・引渡日変更や付帯条件、別途料金等が発生する場合がありますのでご確認ください。

at home

infosheet 物件番号 69826569057

新宿本店 新宿区新宿3-21-4新宿ニューワールドビル1階  
TEL: 03-6279-2032



みずべや  
水商売のお部屋



あずま通り店 新宿区歌舞伎町1-8-3良川ビル2階  
TEL: 03-6205-5732

# PREMIUM CUBE 新宿中井 302

物件種別	間取り	賃料	管理費等
マンション	1DK	124,000円	15,000円

【Wi-Fiインターネット無料:シーファイブ】ペット2匹飼育可 築浅高級分譲デザイナーズ 西武新宿線中井駅徒歩2分の好立地 洗面所完全独立タイプ

【Wi-Fiインターネット無料:シーファイブ】ペット2匹飼育可 築浅高級分譲デザイナーズ 西武新宿線中井駅徒歩2分の好立地 洗面所完全独立タイプ

## 外観

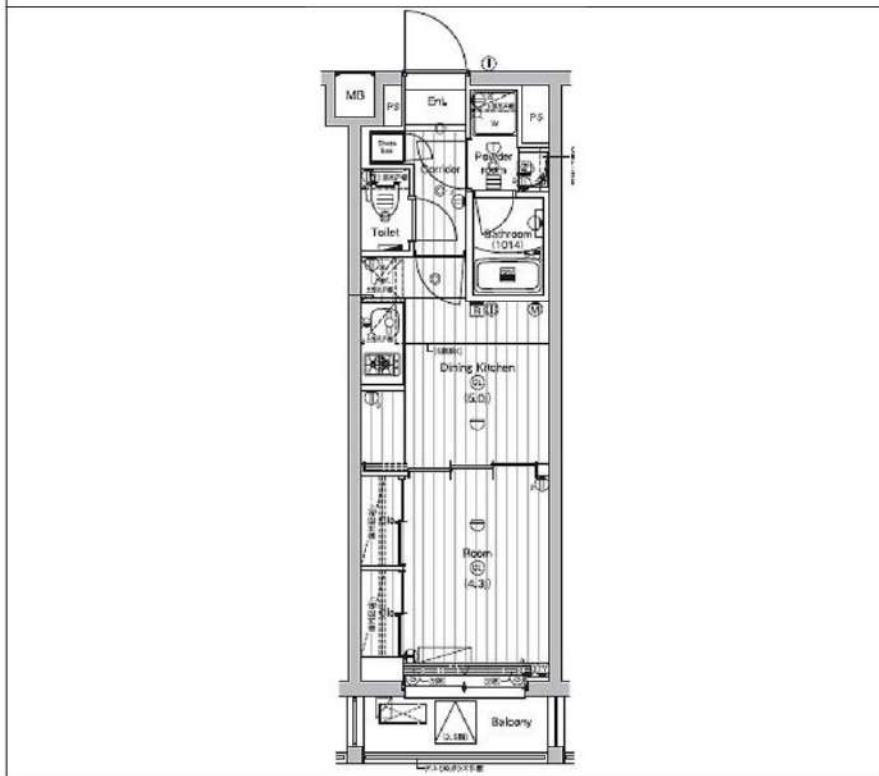


## その他



※図面と異なる場合は現況を優先となります。

## 間取り図



敷金/保証金	124,000円	礼金/権利金	124,000円
敷引/償却金	124,000円	更新料	1.5ヶ月(新賃料)
更新事務手数料			
その他費用			
物件所在地	東京都新宿区中井2丁目13-1		
交通	西武新宿線 中井駅 徒歩2分 都営大江戸線 中井駅 徒歩5分 東京メトロ東西線 落合駅 徒歩10分		
間取り詳細	DK 5.00畳		
構造	鉄筋コンクリート 2階 / 4階建		
面積	25.52㎡	向き	南
築年月	2021年9月	契約期間	普通借家契約 2年
退去日		入居時期	2024年10月6日
駐車場	バイク置き場		
設備	24時間換気システム, 浴室乾燥, ガス給湯, バス・トイレ別, CS, シャワー, 2口コンロ, ガスキッチン, 漏水洗浄便座, エアコン, 室内洗濯機置場, 押入, BS, CATV, 人感照明センサー, モニタ付オートロック, シューズボックス, ネット使用料不要, クローゼット, フローリング, 2F以上, トイレ有, ガスコンロ, ユニットバス, バス有, システムキッチン, 洗面化粧台, TVインターホン, デザイナーズ, 毛氈BOX, エレベーター, 外壁タイル張り, 風除室, 宅配BOX		
入居諸条件	ペット可, 事務所不可, 二人入居可		
損害保険	要 23,000円(2年)		
保証会社	可 保証会社必須/～50%		
備考	■入居中サポート/21450円 ■抗菌代/17600円 ■事務手数料/11000円 ■保証会社必須/～50% ■保険/23000円 ■鍵費用/22000円 ■契約期間(2年普借)※違約金有☆AZPの賃料+1万円でスーパーゼロプラン適用★0 ■ペット飼育時条件有		

新宿本店

新宿区新宿3-21-4新宿コートワビル1階  
TEL: 03-6279-2032



みずみべや  
水商売のお部屋



あずま通り店

新宿区歌舞伎町1-8-3良川ビル2階  
TEL: 03-6205-5732



# フェニックス西参道タワー 601

物件種別	間取り	賃料	管理費等
マンション	1K	124,000円	10,000円

敷金/保証金	124,000円	礼金/権利金	124,000円
敷引/償却金		更新料	1ヶ月(新賃料)
更新事務手数料			
その他費用	<small>[-一時金] 鍵交換費用(税込): 27,500円                  [月次費用] 家財保険+付帯サービス(税込): 1,735円                  (備考) ■契約時: 当月分+翌月分の賃料・管理費をお支払い頂きます ■ペット飼育時: 敷金1ヶ月追加(別途飼育相則参照・要申請書) ■解約時: ルームクリーニング費用及び借主負担分の原状回復費用をお支払い頂きます</small>		
物件所在地	東京都渋谷区代々木4丁目30-5		
交通	京王新線 初台駅 徒歩5分 小田急線 参宮橋駅 徒歩9分 中央線 新宿駅 徒歩14分		
間取り詳細	6階: 洋室 9.30畳		
構造	鉄筋コンクリート 6階 / 24階建		
面積	29.52㎡	向き	北
築年月	2008年8月8日	契約期間	普通借家契約 2年
退去日		入居時期	相談
駐車場	要問合せ 駐輪場 バイク置き場		
設備	2口ガス バストイレ別 独立洗面台 脱衣室 浴室換気乾燥機 温水洗浄便座 エアコン フローリング		
入居諸条件	ペット可		
損害保険			
保証会社	必須 トーシンライフ、オリコフォレントインシュア、全保連/保証料: 初回=賃料等×50%、月額=賃料等×1%		
備考	■民泊利用不可 ■自転車: 月額500円 バイク: 月額1,000円 ~2,000円(契約時2年間一括払い※台数要確認) ■部屋タイプ: K2 ◆内見予約は『スマート内覧』◆◆外国籍相談可(申込条件: 在留カード必須、日本語読み書き出来る方、連帯保証人必須: 日本人又は永住者) ) ■一部法人保証会社未加入時: 敷金・礼金を各1ヶ月追加 ※内装は入居までに変更となる場合がございます		



※図面と異なる場合は現況を優先となります。

**新宿本店** 新宿区新宿3-21-4新宿ニューワールドビル1階  
TEL: 03-6279-2032



**みざべや**  
水商売のお部屋



**あずま通り店** 新宿区歌舞伎町1-8-3良川ビル2階  
TEL: 03-6205-5732

# グランステューデイオ市ヶ谷薬王寺Ⅰ

号室	賃料		
502	126,000円		



図面が現状と異なる場合は現状優先とします。  
更新料:新賃料の1.5ヶ月分

管理費	10,000円		
敷金	1ヶ月	礼金	1ヶ月
所在地	東京都新宿区 市ヶ谷薬王寺町46		
交通	都営新宿線 曙橋 徒歩6分		
構造	鉄筋コンクリート(RC造) 7階建地下1階		
専有面積	31.6㎡	開口部方位	南
総戸数	19戸	間取り	1K
築年月	2004/03	契約期間	2年
入居日	9月下旬 09/10退去		
設備等	都市ガス, 公共下水, 追い焚き機能, 独立洗面台, オートロック, 宅配BOX, TVドアホン, 温水洗浄便座, 浴室乾燥機, B・T別, 洗濯機置き場室内, エレベーター, エアコン, 角部屋, 2階以上の物件, 外国人相談, ペット相談		
備考	建物管理会社: ユニオン・シティサービス TEL: 03-5308-2571 駐車場・駐輪場・バイク置場・インターネット等の共用設備は建物管理会社へご確認下さい。 駐車場: 無/駐輪場: 有/バイク置場: 有 ペット飼育時: 敷金1ヵ月積増(償却) 賃料引落手数料(月額): 440円(税込) 鍵交換料: 22,000円(税込) 保険料: 18,000円 2年		

- 保証会社必須
- 日本国籍の方: 初回保証料【賃料+管理費】の50%
- 外国籍の方: 初回保証料【賃料+管理費】の70%
- (更新保証料: 1年ごと10,000円)
- ※学生特典: 初回・更新保証料無料(日本国籍の方)
- ※海外審査可能(外国籍の方)

- 申込時必要書類
- 日本国籍の方: 顔写真身分証・保険証
- 外国籍の方: 在留カード・パスポート(顔写真ページ)
- ※申込者様の属性により追加書類をご提出いただく場合がございます。

- 入居者安心サポート: 無料
- 弊社営業時間外は、夜間緊急センターと提携しており、24時間365日サポートしております。

新宿本店 新宿区新宿3-21-4新宿ニュータワービル1階  
TEL: 03-6279-2032



みずいべや  
水商売のお部屋



あずま通り店 新宿区歌舞伎町1-8-3良川ビル2階  
TEL: 03-6205-5732

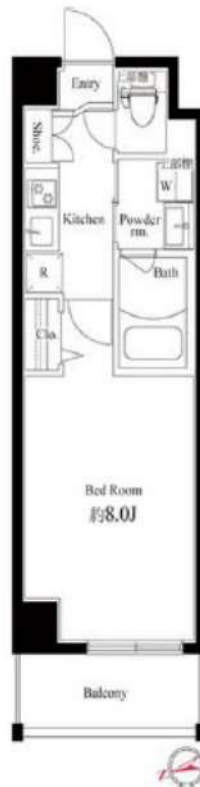


RENECAT導入済物件消臭★抗菌効果が半永久持続  
★家具・家電付賃貸へ変更可★すぐお住まいになれます

Access

JR山手線  
「新宿」駅徒歩 7分

東京メトロ副都心線  
「新宿三丁目」駅徒歩 7分



0406 号室 専有面積 25.50㎡

間取 1K

賃料 133,000 円/月

共益費 15,000 円/月

物件概要

所在地 / 東京都新宿区新宿6丁目2-16  
構造・規模 / 鉄筋コンクリート造 6階建  
総戸数 / 53 戸  
築年月 / 2018年08月10日  
入居日 / 2024年10月14日

契約条件

保証金2ヶ月 (契約時償却)

SC保証システム利用料:家賃総額55%(最低金額5.5万円)  
保証人付プラン:家賃総額の30%(最低金額3万円)  
保証金契約時償却(保証金プランで契約の場合)  
24Hサポート料22,000円/1年・鍵交換代22,000円  
室内抗菌処理代17,600円事務手数料11,000円  
当社指定火災保険(ジック)加入の事(別途費用)  
賃料口座引落し(口座振替手数料別途費用)  
普通賃貸借1年契約(更新型)※  
※1、2回目の更新時5%の賃料改定あり。更新料は1回のみ。  
2回目以降の更新料は無い為、安心して永くお住まいいただけます  
※LPガス(要担保金)

- タイル張りの美しい外観
- 防犯カメラ付エレベーター
- 共用部防犯カメラ(9台)
- 24時間マンションセキュリティ
- カラーTV付オートロックシステム
- ダブルロック&ディンプルキー
- 床フローリング仕様
- エアコン1基標準装備
- オリジナルシステムキッチン
- 2口ガスコンロ

- お湯はり機能付バス
- ★浴室換気乾燥暖房涼風機
- シャンプードレッサー付独立洗面台
- 収納便利なクローゼット
- インターネット利用可能(別途費用)
- BS・110°CS・CATV(別途費用)
- 24時間受取可能宅配BOX
- 駐輪場(空き条件等含め要詳細確認)
- バイク(空き条件等含め要確認)
- ペット可(別途敷金1ヶ月)小型1匹まで



24時間安心サポート

設備のトラブルに24時間365日の受付体制

医療健康サービス 24

看護師が24時間365日ご相談に応じます。

※図面と現況が異なる場合、現況優先とさせていただきます。  
※退去時清掃費用、更新時更新費用等がございます。

新宿本店 新宿区新宿3-21-4新宿ニューパークビル1階  
TEL: 03-6279-2032



みずべや  
水商売のお部屋



あずま通り店 新宿区歌舞伎町1-8-3良川ビル2階  
TEL: 03-6205-5732



JR山手線 新大久保駅 徒歩9分  
 JR総武線 大久保駅 徒歩5分  
 西武新宿線 西武新宿駅 徒歩13分  
 都営大江戸線 新宿西口駅 徒歩15分

## エスティメゾン北新宿 605号室 1LDK 賃料 218,000 円

- 所在地 / 東京都新宿区北新宿1-28-17
- 構造・規模 / 鉄筋コンクリート造地上10階建て全41室
- 専有面積 / 49.64㎡ ■完成 / 2004年8月
- 敷金 / 1ヶ月 ■礼金 / 1ヶ月
- 管理費 / 10,000円 / 月
- 退室予定日 / 9/30予定 ■入居予定日 / 相談
- 契約期間 / 2年間 ■更新料 / 新賃料の1ヶ月分
- 駐車場 / 無 ■方角 / 東
- 保険 / 契約時要加入 ■鍵交換代 / 27,500円

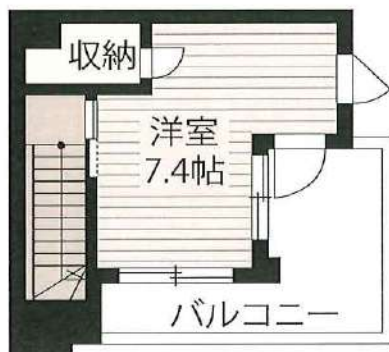
### <設備>

- 給湯(都市ガス) ●バス・トイレ別 ●宅配ボックス
- TVモニター付きオートロック
- エアコン ●2口ガスコンロ付キッチン ●浴室換気乾燥機
- 洗浄機能付き便座 ●独立洗面化粧台 ●室内洗濯機置
- クローゼット ●シューズボックス ●バルコニー ●駐輪場
- BS・CS・CATV (Jcomとの有料契約必須) ●エレベーター

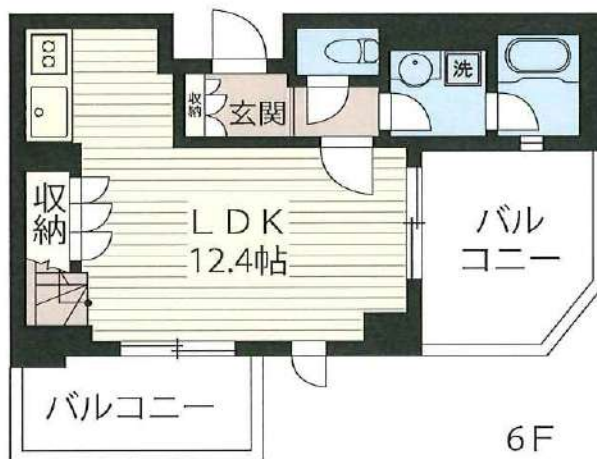
### <備考>

- 保証会社必須らくらくパートナー:アプラス
- 【初回引落時:33,000円 継続保証料:総家賃等の2%/月】
- 楽器演奏・石油使用・事務所利用不可。 ●水商売相談可。
- ペット飼育可※小型犬もしくは猫1匹のみ可。(ペット飼育の場合敷金1ヶ月追加)
- 退室時にハウスクリーニング代をご負担頂きます。
- 電話回線工事は借主負担。
- 短期解約違約金有り。
- ※契約開始日より6ヶ月未満での解約で賃料の1ヶ月分。6ヶ月を超え1年未満での解約で賃料の0.5ヶ月分。
- 電気、ガス会社は貸主による指定がある際は、指定業者をお使い頂きます。
- 「シャームゼンライフSUPPORT24」への加入任意【880円/月】
- 解約2ヶ月前通知。
- シャームゼンライフCLUBにご加入して頂きます。(入会費・年会費なし)
- ペット飼育の場合は犬猫どちらもワクチン接種証明書が必要です。

## 利便性と快適さと重視した ハイクオリティな暮らし



7F



6F



- ・ネット光回線プロバイダ対応状況等詳細については別途ご確認ください。
- ・仲介手数料は原則貸主0.5ヶ月、借主0.5ヶ月ですが、こちらの物件は借主1ヶ月(税別)となります。
- ・図面や設備等、本紙と現状が異なる場合は、現状を優先させていただきます。 ・本紙は参考資料であり、宅地建物取引法上の重要事項説明書ではありません。

新宿本店 新宿区新宿3-21-4新宿ニューワールド1階  
TEL: 03-6279-2032



みずべや  
水商売のお部屋



あずま通り店 新宿区歌舞伎町1-8-3良川ビル2階  
TEL: 03-6205-5732