



ZOOM新宿御苑前

新築 ペット可 Wi-Fi完備 分譲賃貸マンション
東京メトロ丸ノ内線「新宿御苑前」駅 徒歩7分

ZOOM × 最先端

スマートロックで便利



ライナフ社 Ninja Lock (M) 導入

スマートフォンや交通系ICカードでお部屋を施錠可能！
自動ロックでカギの閉め忘れも防げる&ダブルロックで
セキュリティも万全！

ペット飼育相談可

飼育時敷金1ヶ月追加(飼育細則参照・要申請書)

※体長50cm未満・原則1匹まで
※ペット飼育の場合は退去時のルームクリーニング及び消臭費用が別途かかります

インターネット無料 Wi-Fi完備

全戸に入居後すぐに使えるWi-Fi完備！

・インターネット:つながりネットコミュニケーションズ/無料

建物概要



- 住所 /東京都新宿区新宿一丁目26番11号
- 交通 /東京メトロ丸ノ内線「新宿御苑前」駅：徒歩7分
/東京メトロ副都心線「新宿三丁目」駅：徒歩9分
/都営地下鉄新宿線「曙橋」駅：徒歩9分
/東京メトロ丸の内線「四谷三丁目」駅：徒歩10分
/JR東日本山手線「新宿」駅：徒歩18分

- 規模・構造 /鉄筋コンクリート造 地上15階建 地下1階建
- 総戸数 /118戸+1戸(管理室)
- 竣工日 /令和6年9月中旬予定
- 入居可能日 /令和6年9月中旬予定
- 間取り /1K・1DK・1LDK
/12階～15階は1DK+ロフト・1LDK+ロフト
- 専有面積 /25.100㎡～31.820㎡
- バルコニー /3.83㎡～7.17㎡
- ルーフバルコニー /12.18㎡～13.03㎡
- 自転車置場 /62台 月額500円※契約時2年間分一括払
- バイク置場 /4台 月額2000円※契約時2年間分一括払

賃貸条件

- ◆賃料 132,000円～200,000円
- 管理費 15,000円～20,000円

- 敷金 1ヶ月 ■礼金 1ヶ月
- 更新料 新賃料1ヶ月分
- スマートフォンご利用の方&Bluetooth利用可能な方

※家賃支払い方法 毎月27日に翌月分支払い
※事務所使用不可・民泊使用不可
注)1年以内の解約で、賃料及び管理費1ヶ月分の短期解約違約金あり

弊社指定の保証会社へ加入必須

- 保証会社
- ・トーションライフサポート
- ・オリコフォレントインシュア
- ・全保連

初回保証料：賃料等×50%
月額保証料：賃料等×1%

※契約時及び毎月、保証料をお支払いいただきます
※ご内容により連帯保証人をお付けいただく場合がございます
※詳細は弊社スタッフまでお問い合わせください

T-PASSPORTへ加入必須

T PASSPORT

- 月額 1,735円～1,835円(税込)
 - サービス内容
 - ①入居者補償制度(リビングプロジェクト総合保険)
 - ②T-PASSPORT+24(住まいのサポートサービス)
 - ③T-PASSPORT CLUB OFF(暮らしの優待特典サービス)
- ※補償内容により金額が異なります
※詳細は別紙参照

図面が現況と異なる場合は現況優先とします

新宿本店 新宿区新宿3-21-4新宿ニートワークビル1階
TEL: 03-6279-2032

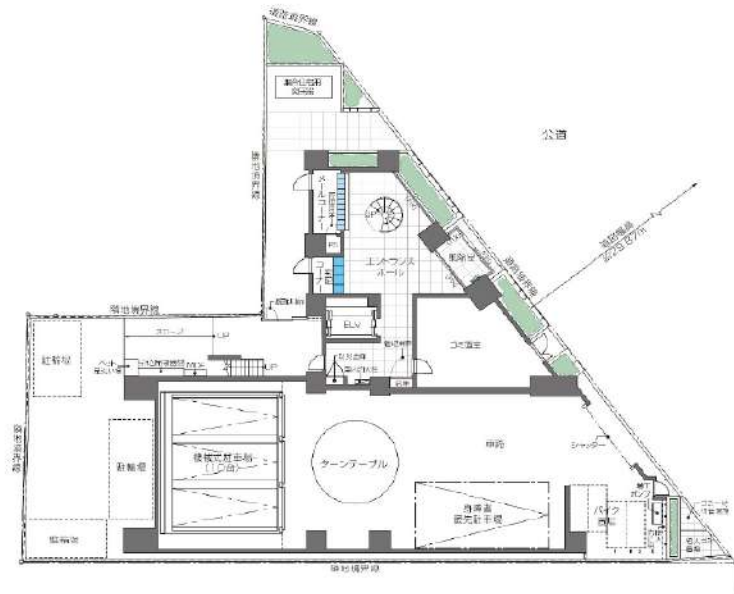


みずばや
水商売のお部屋



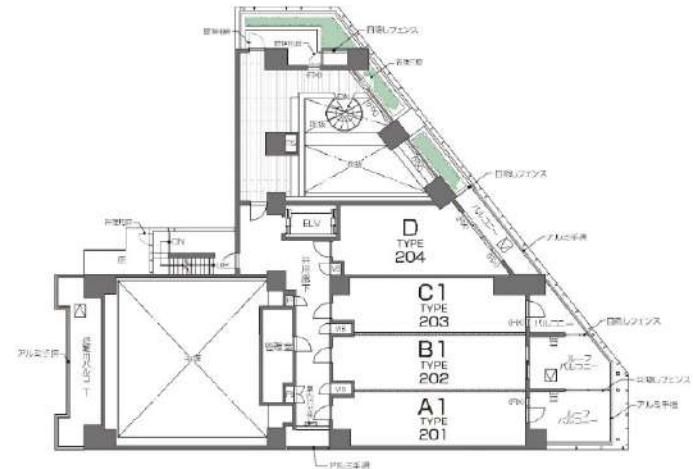
あずま通り店 新宿区歌舞伎町1-8-3良川ビル2階
TEL: 03-6205-5732

ZOOM新宿御苑前 1F~3F 平面図



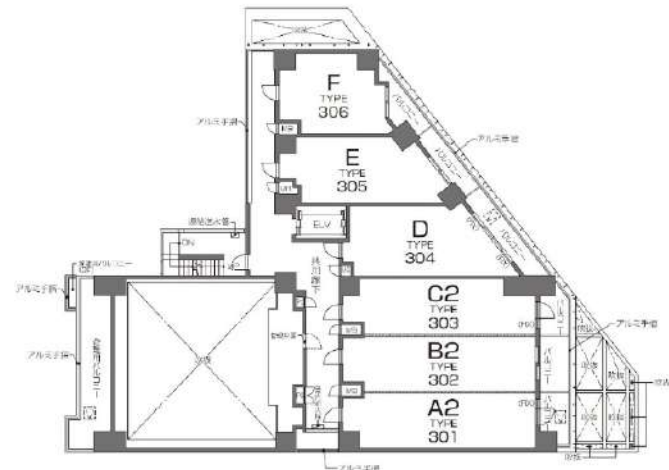
1階 平面図

- 凡例
- オートロック付エレベーター
 - 専用クリーニングボックス
 - メールボックス



2階 平面図

- 凡例
- 緑地ハコ (緑地)
 - 緑地ハコ (緑地)
 - 緑地ハコ (緑地)

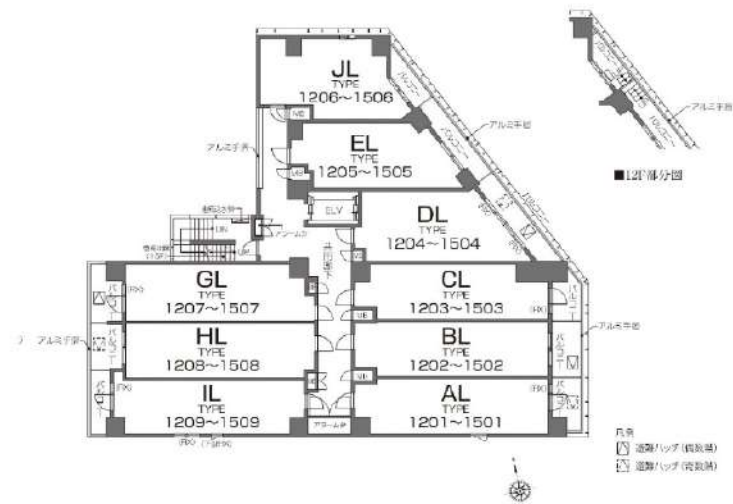
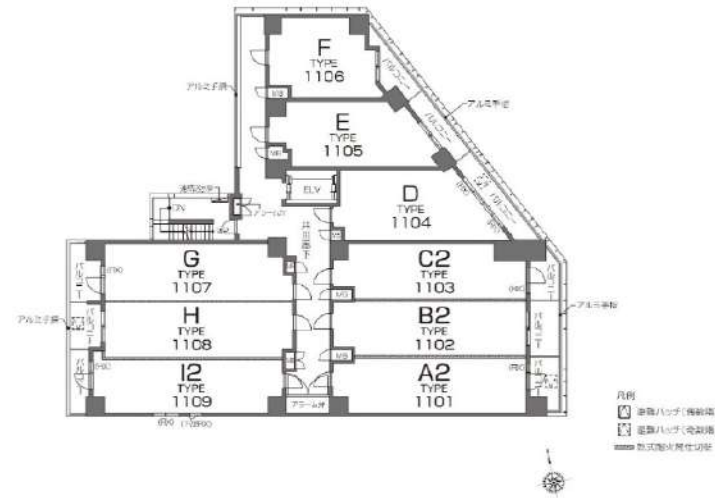
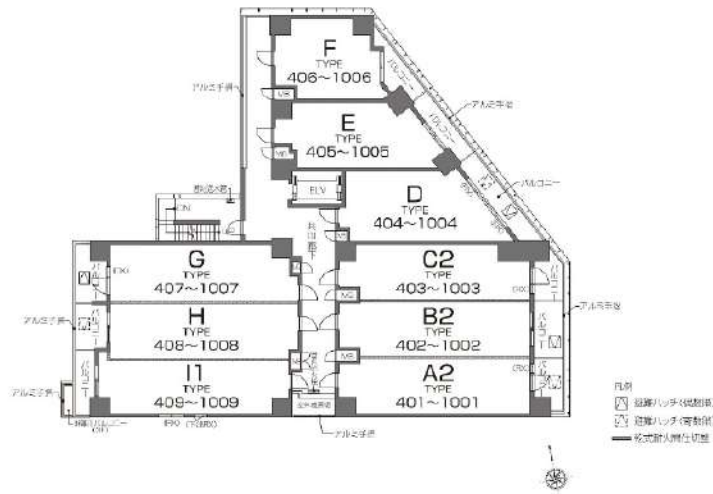


3階 平面図

- 凡例
- 緑地ハコ (緑地)
 - 緑地ハコ (緑地)
 - 緑地ハコ (緑地)

※図面と現況が異なる場合は現況優先とします

ZOOM新宿御苑前 4F~15F 平面図

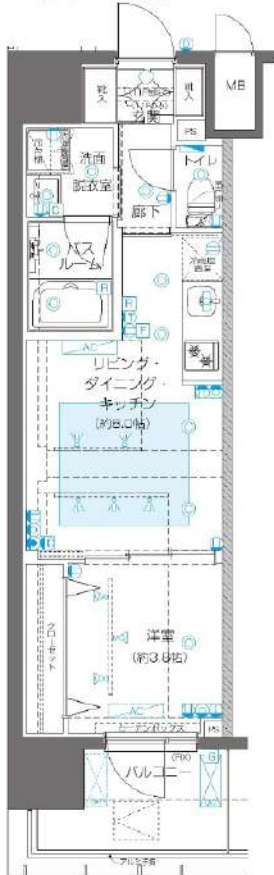


※図面と現況が異なる場合は現況優先とします

ZOOM新宿御苑前 間取図

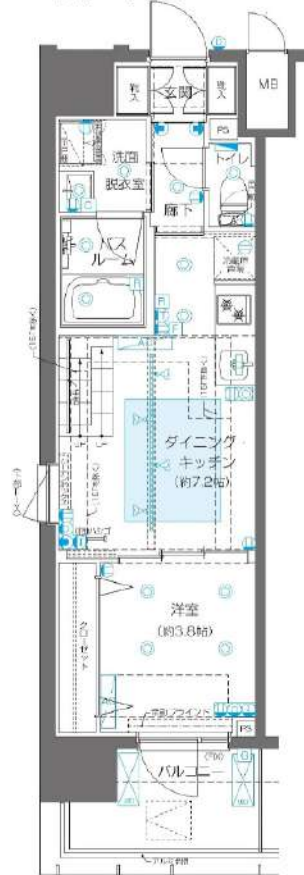
【A1・A2 type】

専有面積／31.820㎡
バルコニー面積／4.98㎡

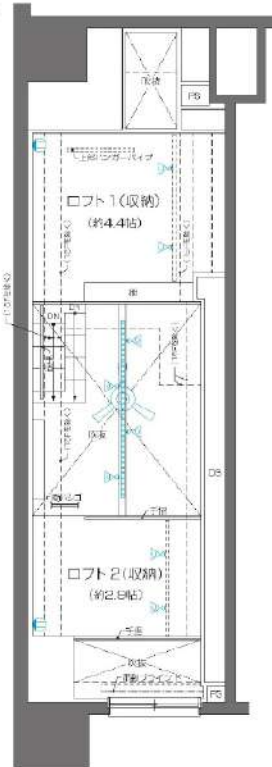


【AL type】

専有面積／31.820㎡
バルコニー面積／4.98㎡

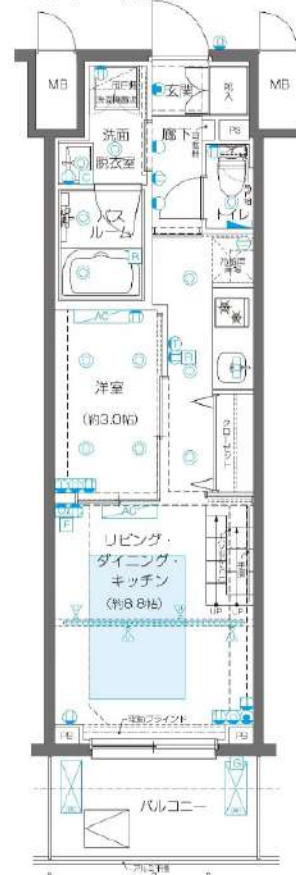


ロフト1／7.584㎡
ロフト2／4.854㎡



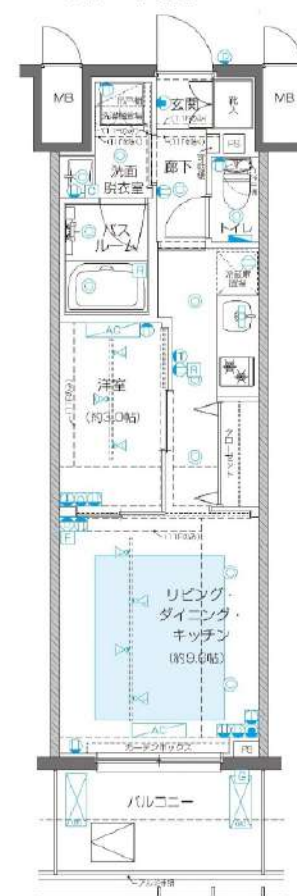
【B1・B2 type】

専有面積／31.428㎡
バルコニー面積／5.18㎡

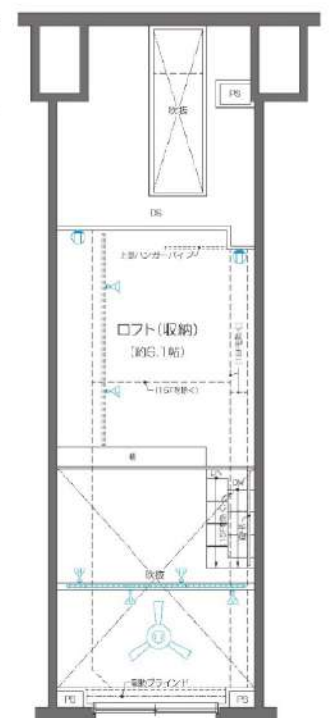


【BL type】

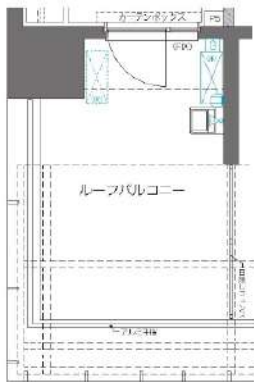
専有面積／31.428㎡
バルコニー面積／5.18㎡



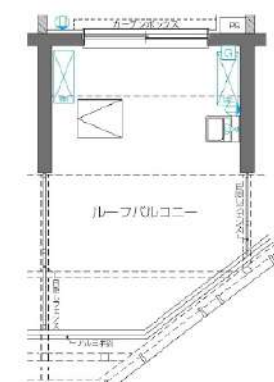
ロフト／10.515㎡



【A1 type】部分図2F
ルーフバルコニー／13.03㎡



【B1 type】部分図2F
ルーフバルコニー／12.18㎡



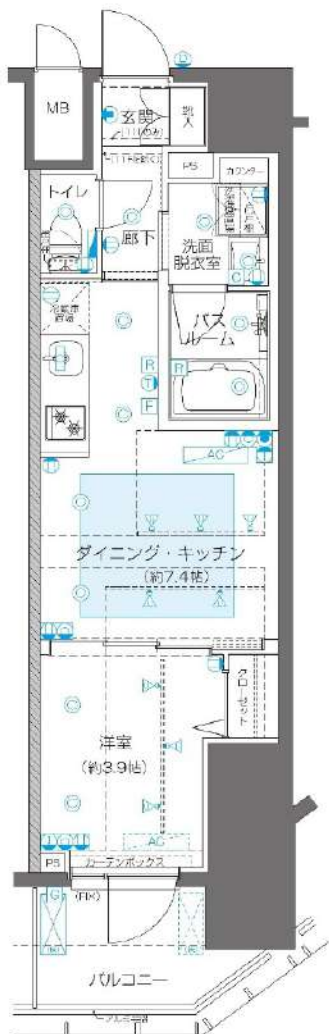
※図面と現況が異なる場合は現況優先とします

ZOOM新宿御苑前 間取図

【C1・C2 type】

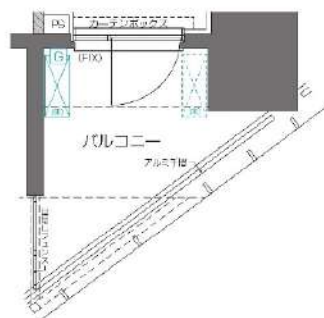
専有面積／31.378㎡

バルコニー面積／4.78㎡



【C1type】部分図2F

バルコニー／6.42㎡



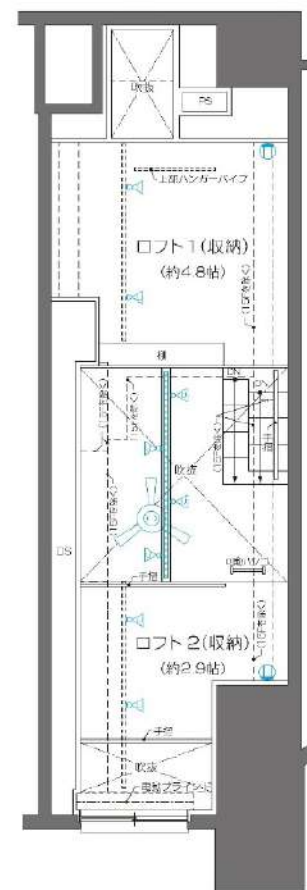
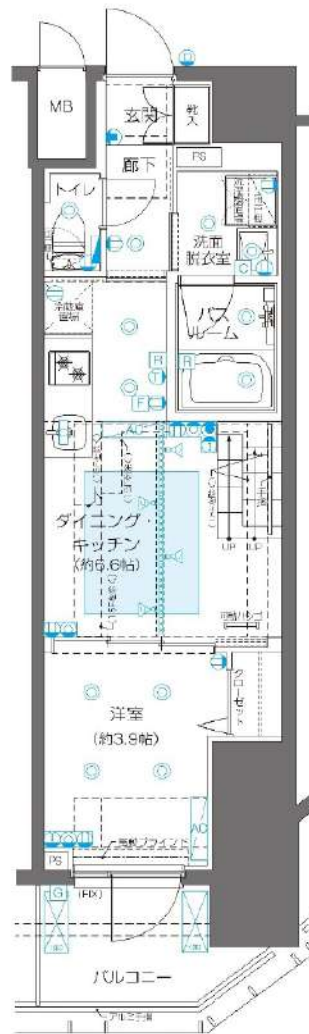
【CL type】

専有面積／31.378㎡

バルコニー面積／4.78㎡

ロフト1／8.353㎡

ロフト2／4.798㎡



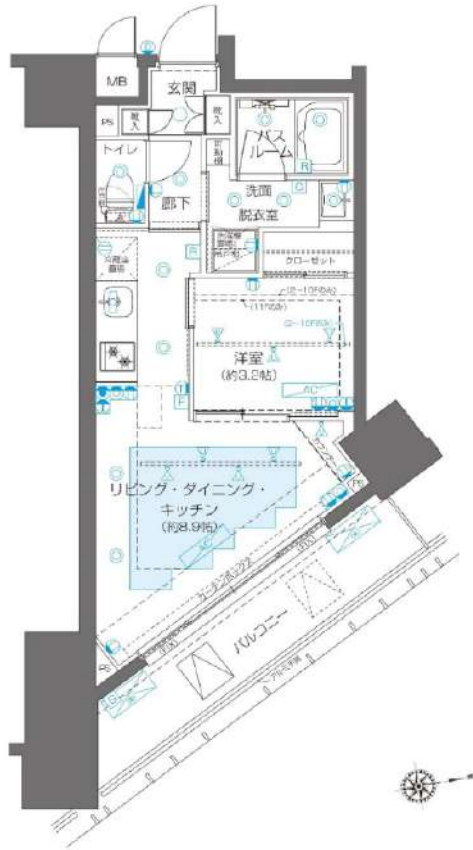
※図面と現況が異なる場合は現況優先とします

ZOOM新宿御苑前 間取図

【D type】

専有面積 / 30.678㎡

バルコニー面積 / 7.17㎡

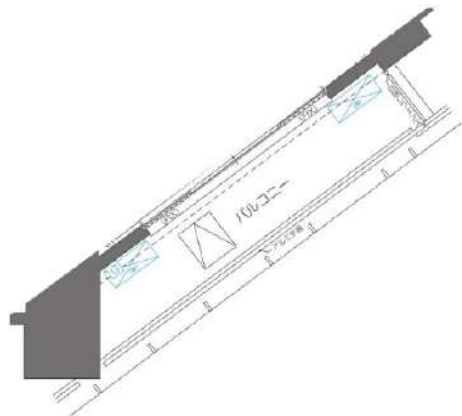
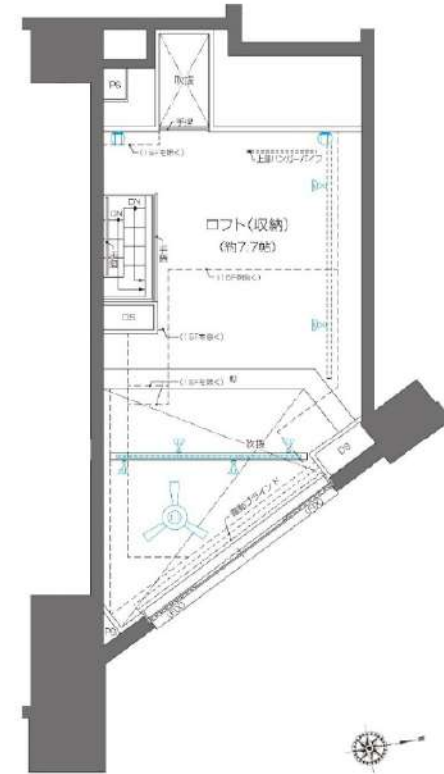
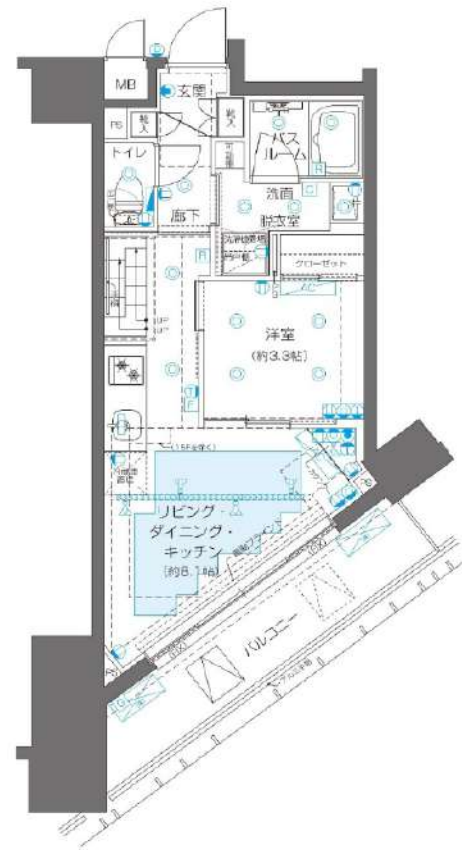


【DL type】

専有面積 / 30.678㎡

バルコニー / 13.636㎡

バルコニー面積 / 7.17㎡



【Dtype】部分図2F

バルコニー / 7.09㎡

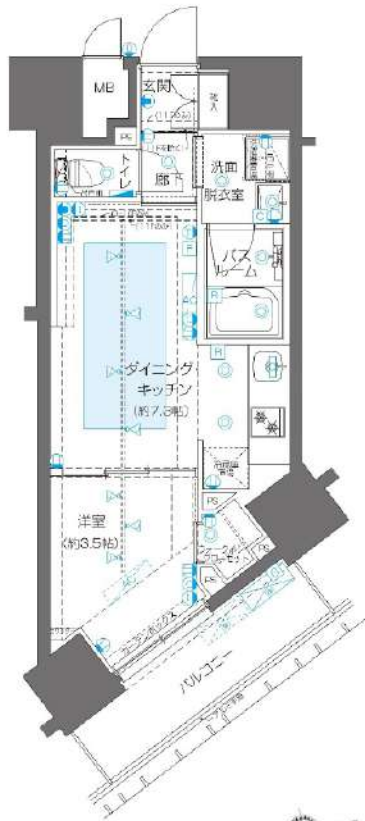
※図面と現況が異なる場合は現況優先とします

ZOOM新宿御苑前 間取図

【E type】

専有面積／30.790㎡

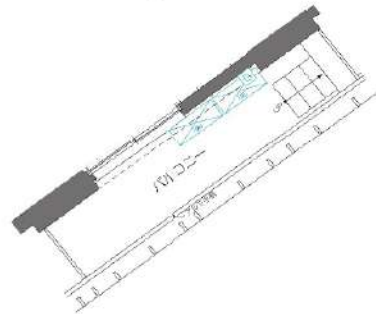
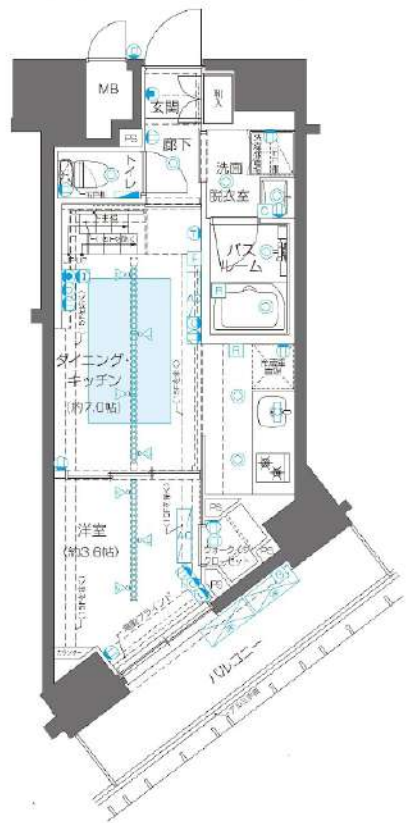
バルコニー面積／5.12㎡



【EL type】

専有面積／30.790㎡ ㎡ト／10.002㎡

バルコニー面積／6.31㎡



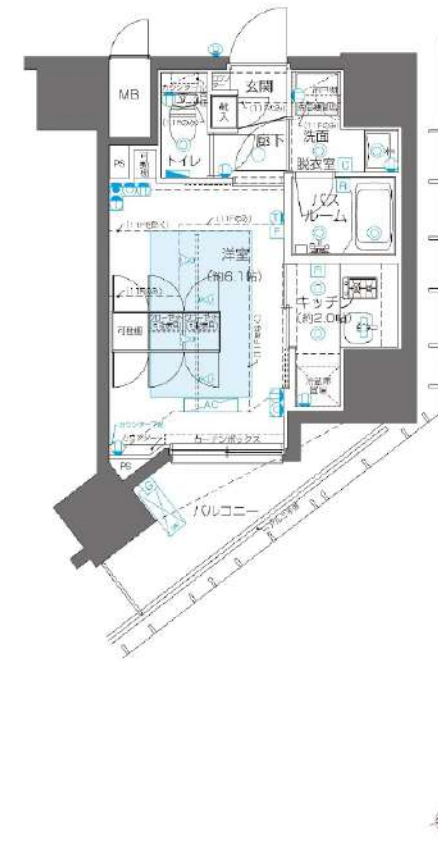
【EL type】部分図12F

バルコニー／6.31㎡

【F type】

専有面積／25.100㎡

バルコニー面積／5.28㎡

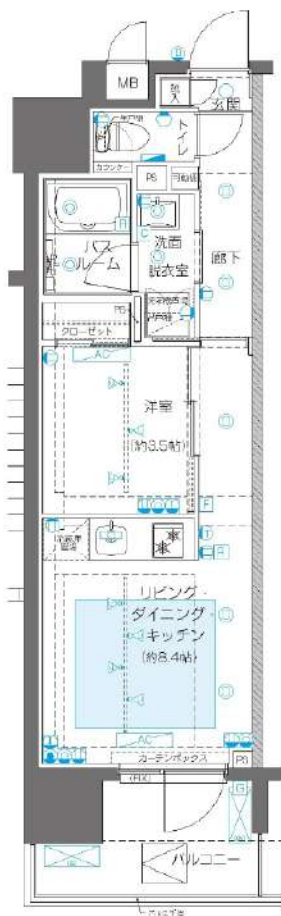


※図面と現況が異なる場合は現況優先とします

ZOOM新宿御苑前 間取図

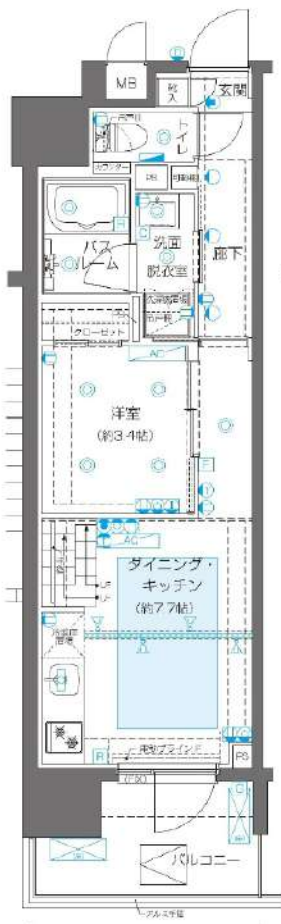
【G type】

専有面積／31.503㎡
バルコニー面積／5.82㎡



【GL type】

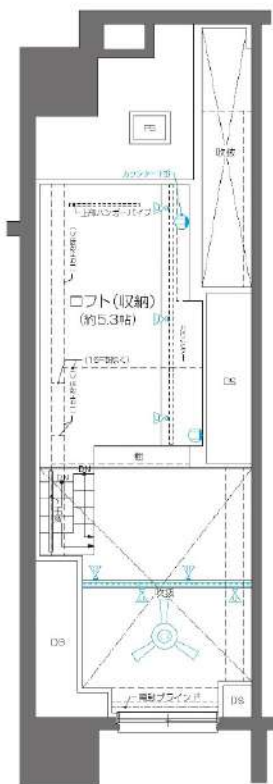
専有面積／31.503㎡
バルコニー面積／5.82㎡



バルコニー

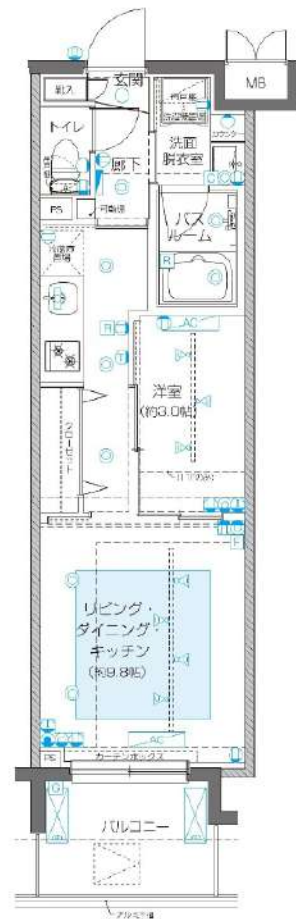


07/9.412㎡



【H type】

専有面積／30.543㎡
バルコニー面積／4.53㎡

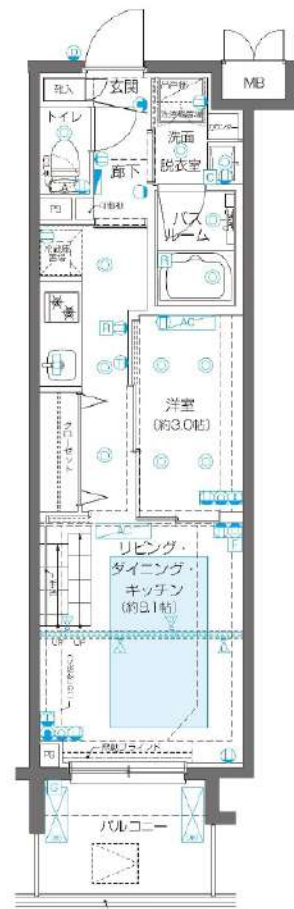


バルコニー

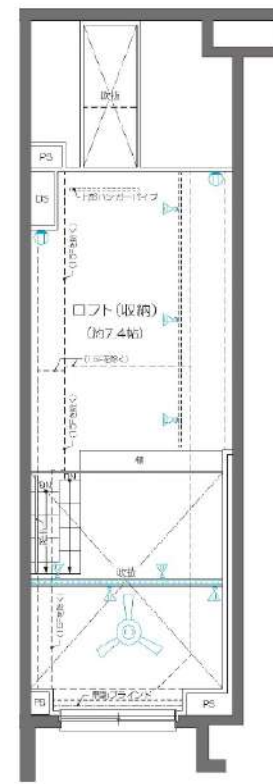


【HL type】

専有面積／30.543㎡
バルコニー面積／4.53㎡



バルコニー



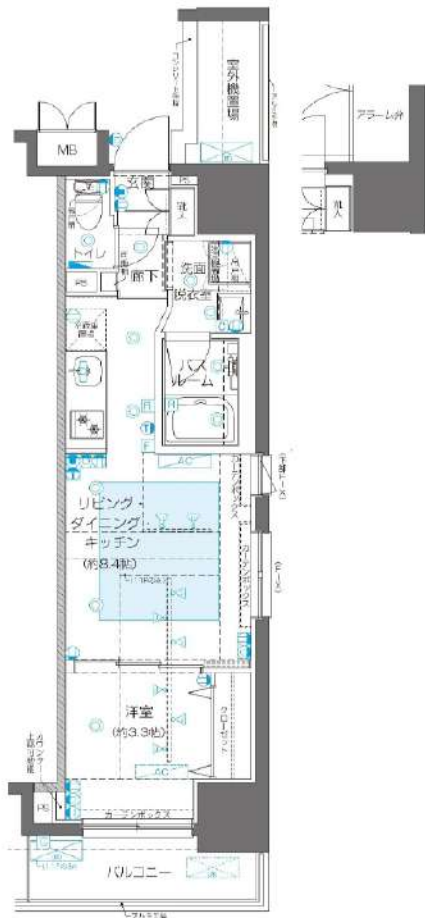
※図面と現況が異なる場合は現況優先とします

ZOOM新宿御苑前 間取図

【I1・I2 type】

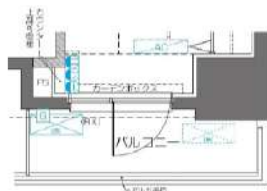
専有面積／30.927㎡

バルコニー面積／4.08㎡



【I2 type】部分図11F

専有面積／30.927㎡



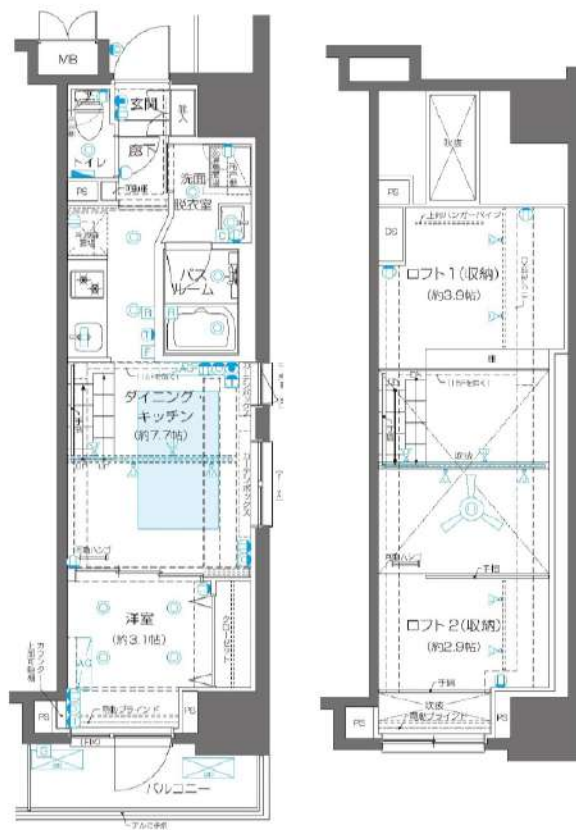
【IL type】

専有面積／30.927㎡

バルコニー面積／4.08㎡

ロフト1／6.948㎡

ロフト2／4.840㎡

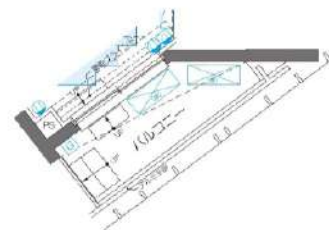
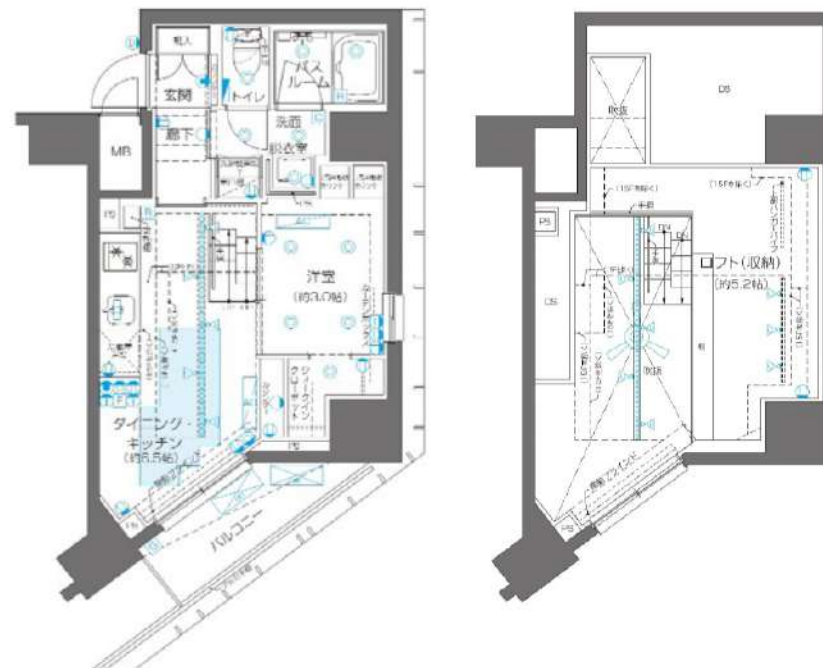


【JL type】

専有面積／31.230㎡

ロフト／9.285㎡

バルコニー面積／3.83㎡



【JL type】部分図12F

専有面積／31.230㎡

バルコニー面積／3.83㎡

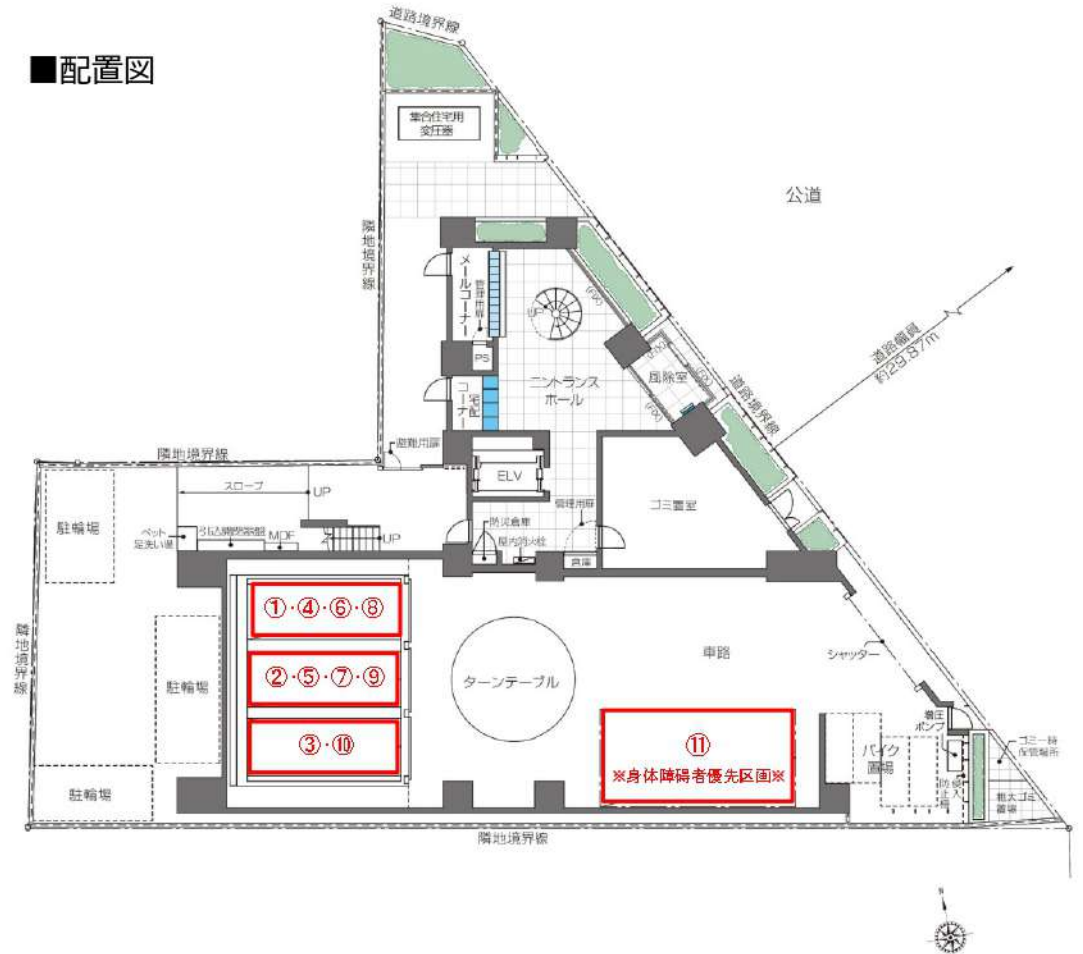
※図面と現況が異なる場合は現況優先とします

ZOOM新宿御苑前 敷地配置図・平面図

- 住居表示 /東京都新宿区新宿1丁目26-11
- 交通 /東京メトロ丸の内線「新宿御苑前」駅 徒歩7分
/東京メトロ副都心線「新宿三丁目」駅 徒歩9分
/都営新宿線「曙橋」駅 徒歩9分
- 概要 /機械式駐車場 10台(地下1階、地上3階)
/平置き 1台 ※身体障害者優先区画:特約有り
- 使用可能時期 /お問合せください
- 賃貸条件 /敷金1ヶ月・礼金0ヶ月・保証会社加入必須
初回保証料=賃料(税込)×50%(法人50%)
最低保証料5,000円、月額保証料220円(税込)
- 契約期間 /2年 ※再契約時に、事務手数料として10,000円+消費税がかかります
- サイズ /【機械式駐車場①~⑩】月額使用料:35,000円(税別)
全長5,300mm、全幅1,900mm、全高2,100mm
重量2,300Kg、最低地上高120mm

/【平置き駐車場⑪】月額使用料:38,000円(税別)
全長5,000mm、全幅2,500mm ※身体障害者優先区画

■配置図



【必ずお読み下さい】

- ・駐車場の全幅寸法に、ドアミラーは含んでおりません。必ず折りたたんでください。折りたためない車両は上記寸法を満たしていても入庫できないことがあります。
- ・駐車場サイズ内の車でも、出入り口車路が狭いなど、その他事由により入庫できない場合があります。車検証確認後にお断りさせていただくこともございますので予めご了承ください。
- ・場所や時間帯によっては通行禁止等の道路もございますので、現地をご確認の上、交通ルールに従ってご利用下さい。
- ・図面と現況が異なる場合は現況優先と致します。