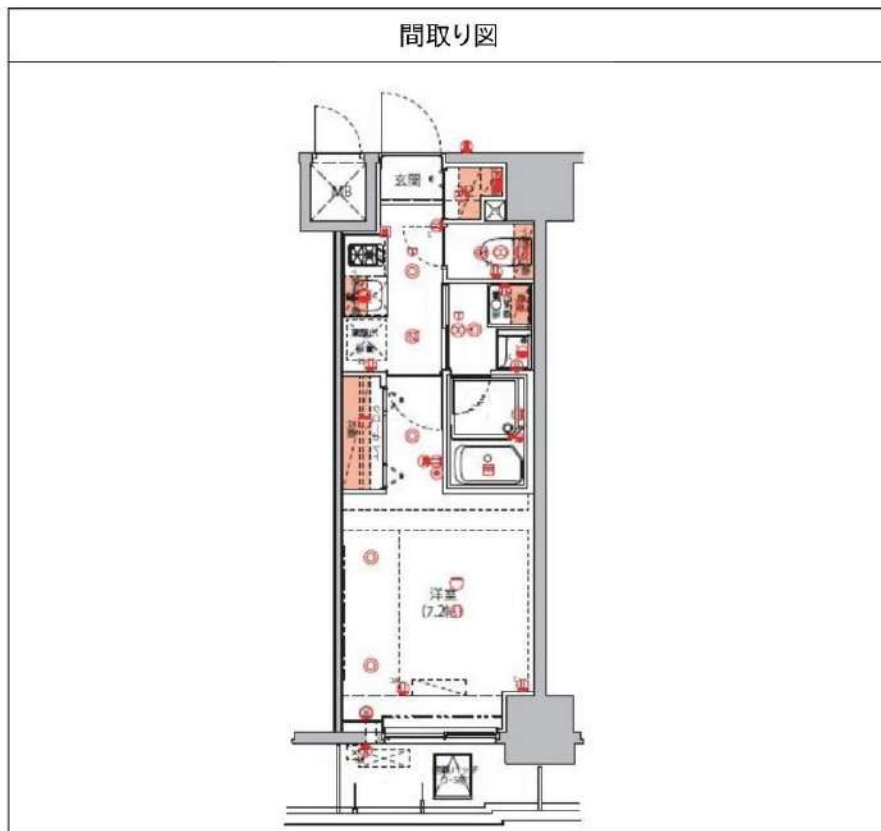


# ハーモニーレジデンス東京イーストコア#004 204

物件種別	間取り	賃料	管理費等
マンション	1K	80,000円	15,000円

セキュリティも室内設備も充実 ペット可 高級分譲賃貸マンション

セキュリティも室内設備も充実 ペット可 高級分譲賃貸マンション



敷金/保証金	0円	礼金/権利金	0円
敷引/償却金	0円	更新料	1.5ヶ月(新賃料)
更新事務手数料			
その他費用			
物件所在地	東京都墨田区東向島5丁目39-14		
交通	京成押上線 八広駅 徒歩6分 東武スカイツリーライン 東向島駅 徒歩8分 東京メトロ半蔵門線 押上駅 徒歩34分		
間取り詳細			
構造	鉄筋コンクリート 2階 / 12階建		
面積	25.80㎡	向き	南東
築年月	2015年11月	契約期間	普通借家契約 2年
退去日		入居時期	2024年9月26日
駐車場	バイク置き場		
設備	浴室乾燥, ガス給湯, バストイレ別, CS, シャワー, 2口コンロ, ガスキッチン, 温水洗浄便座, エアコン, 洗面所独立, 室内洗濯機置場, 押入, BS, CATV, モニタ付オートロック, システムキッチン, クローゼット, フローリング, トイレ有, ガスコンロ, ユニットバス, バス有, シューズボックス, 洗面化粧台, TVインターホン, 管理室, デザイナーズ, メールボックス, エレベーター, 外壁タイル張り, セキュリティ会社加入済, 宅配BOX, 屋外駐車場		
入居諸条件	ペット可, 事務所不可, 二人入居可		
損害保険	要 22,000円(2年)		
保証会社	必須 保証会社必須~50%(最低保証料5万円)		
備考	<ul style="list-style-type: none"> <li>■入居中サポート/21450円 ■抗菌代/17600円 ■事務手数料/11000円 ■保証会社必須~50%(最低保証料5万円) ■保険/22000円 ■鍵費用/22000円 ■契約期間(2年普借) ※違約金有</li> <li>☆AZPの賃料+1万円ですーぱーゼロプラン適用★0 ■ペット飼育時条件有</li> </ul>		

※図面と異なる場合は現況を優先となります。

新宿本店 新宿区新宿3-21-4新宿ニュータウンビル1階  
TEL: 03-6279-2032



みずべや  
水商売のお部屋



あずま通り店 新宿区歌舞伎町1-8-3良川ビル2階  
TEL: 03-6205-5732

# 貸マンション

## 錦糸町駅

メインステージ錦糸町1V(メインステージキンシチョウフォー) 502

間取り  
1K

専有面積  
24.34㎡

築年月  
2008年09月



### チェックポイント！

駐輪場有,主要採光面:西向き,事務所使用不可,楽器不可,保証人不要,高齢者相談,分譲タイプ,24時間換気システム,B・T別シャワー,浴室暖房,浴室乾燥機,温水洗浄便座,洗面台,洗面所独立,ガスコンロ付,2口コンロ,システムキッチン,グリル,クローゼット,シューズボックス,室内洗濯機置場,洗濯機置場,給湯,都市ガス,フローリング,エアコン,C.S,B.S端子,CATV,インターネット対応,光ファイバー,オートロック,モニタ付オートロック,モニタ付インターホン,防犯カメラ,バルコニー,エレベーター,宅配BOX



物件種目	貸マンション
最寄駅	錦糸町
間取タイプ	1K
賃料	賃料 83,000円
賃貸条件	礼金なし 敷金なし 保証金なし

物件所在地	東京都墨田区緑4丁目28-1		
交通	J R 総武本線 錦糸町 徒歩9分		
建物	建物名	メインステージ錦糸町1V(メインステージキンシチョウフォー) 502	
	構造・規模	RC 14階建/5階部分	
	使用部分積	24.34㎡	
	間取内訳	洋室7.1畳	
築年月	2008年09月	契約期間	2年
管理費等	15,000円/月 共益費なし 雑費なし		
駐車場			
現況	空家	入居可能時期	即時
設備	B・T別シャワー浴室暖房浴室乾燥機温水洗浄便座洗面台洗面所独立ガスコンロ付2口コンロシステムキッチングリルクローゼットシューズボックス室内洗濯機置場洗濯機置場給湯都市ガスフローリングエアコンC.S.B.S端子CATVインターネット対応光ファイバー...		
保険等	不要		
備考	図面取得・内見・申込はいい生活スクエアで短期解約違約金:1年未満は総賃料2ヶ月分、1年以上1.5年未満は総賃料1.5ヶ月分。 継交換費(必須):33,000円 室内抗菌代(必須):13,000円 ペルプラス(必須):2,200円/月 更新料:新賃料1.5ヶ月 賃貸保証:加入要 指定保証会社:初回契約時:50%、[リロ:月1,000円] [J R A C:1万円/年(月330円)] [カーサ:月1%] [エポス:月1.3%] [ジャックス:月額保証料1%] 利用駅1:J R 総武・中央緩行線 錦糸町 徒歩9分 利用駅2:東京メトロ半蔵門線 錦糸町 徒歩9分		

この図面は物件情報の一部を抜粋して掲載しております。(現況優先)  
入居日・引渡日変更や付帯条件、別途料金等が発生する場合がありますのでご確認ください。

at home

infosheet 物件番号 10464817096

新宿本店 新宿区新宿3-21-4新宿ニューワールドビル1階  
TEL:03-6279-2032



みずべや  
水商売のお部屋



あずま通り店 新宿区歌舞伎町1-8-3良川ビル2階  
TEL:03-6205-5732



# ミライズ東京EASTレジデンス 202号室

1K

91,000円

管理費 8,500円

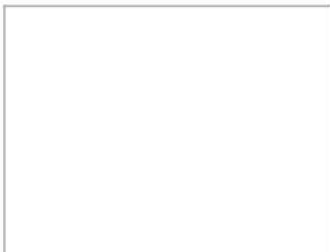
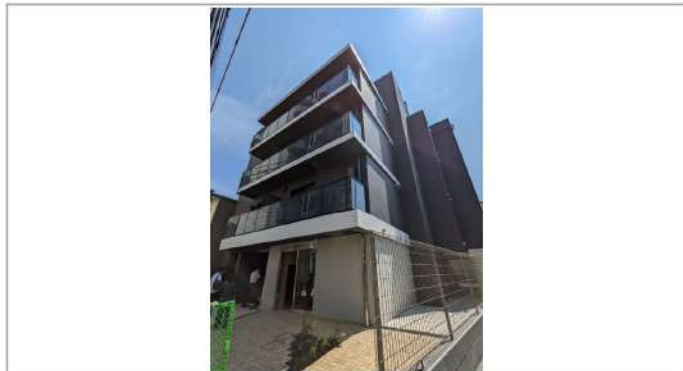
礼金 1ヶ月

敷金 無

京成押上線「京成曳舟」徒歩8分

東武伊勢崎・大師線「東向島」徒歩11分

東武伊勢崎・大師線「曳舟」徒歩12分



- オートロック
- モニター付きインターホン
- 防犯カメラ
- 宅配BOX
- 浴室乾燥機
- 独立洗面台
- BT別
- 温水洗浄便座
- システムキッチン
- 都市ガス
- 設置済ガスコンロ設置済
- 2F以上
- バルコニー
- 室内洗濯機置場
- エアコン
- EV

所在	東京都墨田区八広1丁目36-7		
間取詳細			
構造・階建	RC 2階 / 5階建		
専有面積	27.55㎡	物件種別	マンション
築年月	2022年8月	開口向き	
入居時期	相談	更新料	1ヶ月(新賃料)
損保	要 20,000円 2年	連帯保証人	不要
契約期間	普通借家2年		
保証会社	(ミライズインシュア) 保証料(初回契約時)50%、保証料(更新時)12000円、エルズサポート・いえらぶパートナーズ利用可		
駐車場		駐輪場	
入居諸条件	外国人可		
その他費用	鍵交換費用33,000円、ハウスクリーニング64,900円(退去時)、24時間駆け付けサポート1,100円(月額)、契約事務手数料11,000円		
周辺施設	ビッグ・エー墨田八広店まで772m、アコレ八広1丁目店まで137m、Olympic八広店まで339m、セブンイレブン墨田八広1丁目店まで326m、ローソン		
設備	都市ガス、宅配ボックス、浴室乾燥機、バストイレ別、エレベーター1基、室内洗濯機置き場、エアコン付き、シャワートイレ付き、システムキッチン、TVモニター付インターホン、オートロック、防犯カメラ、バルコニー、クローゼット		
備考	特約:1年未満解約の場合は短期解約違約金 総賃料1ヶ月分、更新事務手数料:新賃料0.3ヵ月分(税別)、解約予告1ヵ月前・大手法人諸条件相談可能☆2024年9月11日退去予定☆		

※最新の空室・申込状況はイタジにてご確認ください

※掲載情報と現状が異なる場合は現状が優先となります

新宿本店 新宿区新宿3-21-4新宿ニューワークビル1階  
TEL: 03-6279-2032



みずべや  
水商売のお部屋



あずま通り店 新宿区歌舞伎町1-8-3良川ビル2階  
TEL: 03-6205-5732

# 貸マンション

錦糸町駅

プレール・ドゥーク錦糸町V 305

間取り  
1K

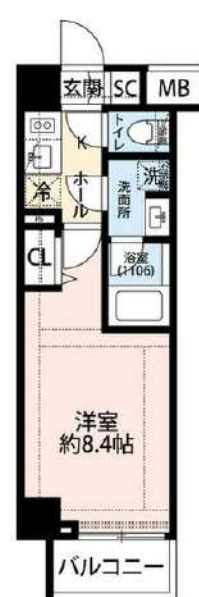
専有面積  
25.81㎡

築年月  
2017年06月



## チェックポイント！

主要採光面：南向き、ベット相談、分譲タイプ、角部屋、B・T別、B・T同室、浴室乾燥機、トイレ、温水洗浄便座、洗面台、ガスコンロ可、2WAYキッチン、システムキッチン、クローゼット、室内洗濯機置場、給湯、都市ガス、フローリング、エアコン、CS、BS端子、インターネット使用料無料、オートロック、モニタ付インターホン、防犯カメラ、バルコニー、エレベーター、宅配BOX



物件種目	貸マンション
最寄駅	錦糸町
間取タイプ	1K
賃貸条件	賃料 92,000円 礼金1ヶ月 敷金なし 保証金なし

物件所在地	東京都墨田区横川5丁目		
交通	東京メトロ半蔵門線 錦糸町 徒歩10分		
建物	建物名	プレール・ドゥーク錦糸町V 305	
	構造・規模	RC 7階建/3階部分	
	使用部分積	25.81㎡	
	間取内訳	洋8.4 K0 バス0 洗面所0 トイレ0 玄関・廊下0	
築年月	2017年06月	契約期間	2年
管理費等	なし 共益費8,000円/月 雑費なし		
駐車場	なし		
現況	居住中	入居可能時期	2024年9月25日予定
設備	B・T別、B・T同室浴室乾燥機、トイレ、温水洗浄便座洗面台、ガスコンロ可、2WAYキッチン、システムキッチン、クローゼット、室内洗濯機置場、給湯、都市ガス、フローリング、エアコン、CS、BS端子、インターネット使用料無料、オートロック、モニタ付インターホン、防犯カメラ、バルコニー、...		
保険等	要 2年		
備考	南向き・角部屋！洋室約8.4帖！olinas錦糸町まで徒歩4分！スマートロック登録費：27,500円 木下の消毒サービス：26,400円 定額ルームクリーニング：63,800円 木下の賃貸 友の会費：1,980円/月 更新料：新賃料1.25ヶ月 利用駅1：都営浅草線押上徒歩11分 利用駅2：JR総武・中央緩行線 錦糸町 徒歩12分		

この図面は物件情報の一部を抜粋して掲載しております。（現況優先）  
入居日・引渡日変更や付帯条件、別途料金等が発生する場合がありますのでご確認ください。

at home

infosheet 物件番号 10447320024

新宿本店 新宿区新宿3-21-4新宿ニューワールドビル1階  
TEL：03-6279-2032



みずべや  
水商売のお部屋

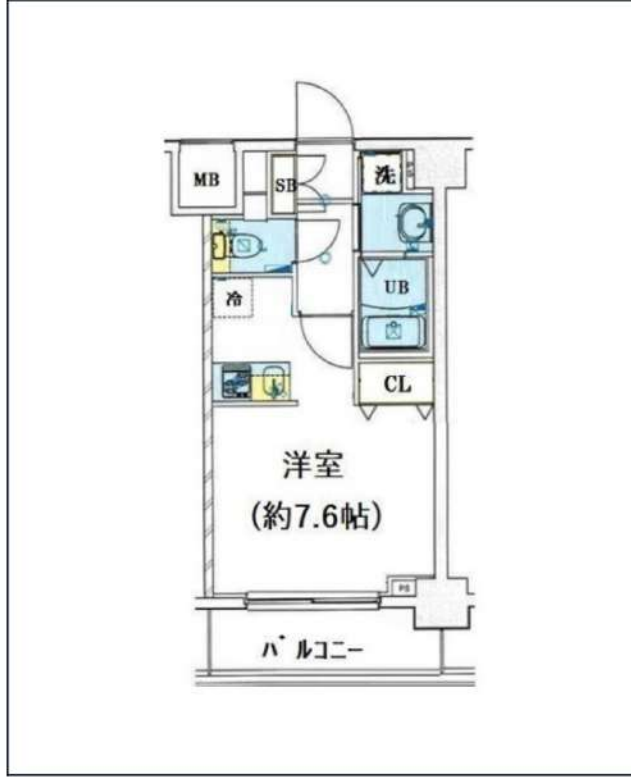


あずま通り店 新宿区歌舞伎町1-8-3良川ビル2階  
TEL：03-6205-5732



# ジェノヴィア両国グリーンヴェール

留学生含む外国籍相談可能



都市ガス	独立洗面台	システムキッチン	宅配ボックス	専用ゴミ置き場	駐輪場	浴室乾燥機	ウォシュレット	オートロック	洗濯機置場室内	エアコン	防犯カメラ
エレベーター	バス・トイレ別	コンロ2口	フローリング	ベランダ/バルコニー	礼金0	クローゼット	24H換気システム	下駄箱	集合ポスト	洗面所独立	

※現況と図面に相違がある場合は、現況優先となります。

都営大江戸線「両国」徒歩7分  
都営浅草線「蔵前」徒歩11分  
東京メトロ銀座線「浅草」徒歩12分

号室	賃料
407	94,000円

管理費	10,000円		
保証金	1ヶ月	礼金	0ヶ月
その他費用	鍵交換費用33,000円、契約事務手数料11,000円(入居時)、室内抗菌費用13,200円(入居時)、24時間生活サポート16,500円(入居時)		
所在地	〒130-0004 東京都墨田区本所1丁目8-1		
構造・階建	RC 4階部分 / 10階		
築年月	2014年7月	専有面積	25.56㎡
間取り	ワンルーム	開口向き	南
契約期間	普通借家2年	更新料	1ヶ月(新賃料)
保険	20,000円 2年	更新事務手数料	16500円税込み
保証会社	オリコフォレントインシュア 保証料(初回契約時)50%、保証料(更新時)10000円、年毎10,000円 オリコ利用時のみ家賃収納代行手数料、月額330円税込・外国籍の場合GTN70%プラン		
退去予定日		入居時期	相談
備考	<ul style="list-style-type: none"> <li>・敷金退去時1ヶ月分償却/原状回復費含む</li> <li>・短期解約違約金有 ⇒半年未満の解約の際は、賃料管理費総額2ヶ月分ご負担 ⇒1年未満の解約の際は、賃料管理費総額1ヶ月分ご負担</li> <li>・解約予告1ヶ月前</li> </ul>		

・フレッツ光(別途契約/要確認)・BS/CS(要確認)・駐輪場(要空確認) ・退室前の申込みは先行契約となります ・ベトナム国籍不可 ・ワーキングホリデー不可  
・生活保護不可

駐輪場等の空き確認はこちらへ→

新宿本店 新宿区新宿3-21-4新宿ニュータウンビル1階  
TEL: 03-6279-2032



みずべや  
水商売のお部屋



あずま通り店 新宿区歌舞伎町1-8-3良川ビル2階  
TEL: 03-6205-5732



# リヴシティ墨田

外国籍不可 貸主指定引越し業者利用必須



都市ガス	独立洗面台	インターネット 使用料無料	システムキッチン	宅配ボックス	浴室乾燥機	ウォシュレット	オートロック	洗濯機取室内	エアコン	ペット相談	二人入居相談
防犯カメラ	エレベーター	バス・トイレ別	コンロ2口	ベランダ/バルコニー	最上階	クローゼット	24時間換気システム	下駄箱	集合ポスト	築2年以内	

※現況と図面に相違がある場合は、現況優先となります。

東武伊勢崎・大師線「鐘ヶ淵」徒歩7分  
東武伊勢崎・大師線「東向島」徒歩9分  
京成押上線「八広」徒歩15分

号室	賃料
703	107,000円

管理費	10,000円		
敷金	なし	礼金	1ヶ月
その他費用	鍵交換費用33,000円、契約事務手数料5,500円(入居時)、にじいろサポート24火災保険付き2,200円(月額)、室内抗菌消毒費用16,500円(入居時)		
所在地	〒131-0031 東京都墨田区墨田3丁目16-6		
構造・階建	RC 7階部分 / 7階		
築年月	2023年6月	専有面積	26.04㎡
間取り	1K	開口向き	東
契約期間	普通借家2年	更新料	1.5ヶ月(新賃料)
保険		更新事務手数料	5500円税込み
保証会社	にじいろライフ 保証料(初回契約時)80%、保証料(月額)1%、最低月額保証料1000円～+決済サービス料550円税込		
退去予定日	2024年9月2日	入居時期	相談
備考	<ul style="list-style-type: none"> <li>退去時クリーニング代賃料1ヶ月相当</li> <li>解約予告2ヶ月前</li> <li>短期解約違約金有 1年未満解約の場合、賃料・管理費総額1ヶ月分</li> <li>ペット飼育時、礼金1ヶ月増額/契約時 ※小型犬1匹または猫1匹まで</li> </ul>		

インターネット無料(要確認) BS/CS(要確認) ・退室前の申込みは先行契約となります ・入居時、貸主指定引越し業者利用必須 ※利用無しの場合は申込受付できかねます ・日本国籍の方のみ ・法人契約不可 ・空室物件は原則お申込から2週間以内での賃料発生日設定となります

駐輪場等の空き確認はこちらへ→ 株式会社リヴビルディング 03-6434-0673

新宿本店 新宿区新宿3-21-4新宿ニューワークビル1階  
TEL: 03-6279-2032



みずや べや  
水商売のの部屋



あずま通り店 新宿区歌舞伎町1-8-3良川ビル2階  
TEL: 03-6205-5732



# 貸マンション

両国駅

ディアレイシャス両国 602

間取り  
1K

専有面積  
25.32㎡

築年月  
2020年04月



定期借家

## チェックポイント！

主要採光面：南向き,事務所使用不可,楽器不可,分譲タイプ,角部屋,B・T別,浴室乾燥機,トイレ,温水洗浄便座,洗面所,洗面所独立,ガスコンロ可,2口コンロ,システムキッチン,収納スペース,シューズボックス,家具付き,家電付,室内洗濯機置場,洗濯機置場,給湯,都市ガス,フローリング,都市ガス給湯,エアコン,インターネット対応,インターネット使用料無料,オートロック,モニタ付オートロック,モニタ付インターホン,バルコニー,エレベーター,宅配BOX



物件種目	貸マンション
最寄駅	両国
間取タイプ	1K
賃貸条件	賃料 124,000円 礼金1ヶ月 敷金なし 保証金なし

物件所在地	東京都墨田区石原3丁目9-9		
交通	都営大江戸線 両国 徒歩8分		
建物	建物名	ディアレイシャス両国 602	
	構造・規模	RC 7階建/6階部分	
	使用部分積	25.32㎡	
間取内訳			
築年月	2020年04月	契約期間	2年
管理費等	11,000円/月 共益費なし 雑費なし		
駐車場			
現況	居住中 2024年08月30日退去予定	入居可能時期	2024年9月中旬予定
設備	B・T別,浴室乾燥機,トイレ,温水洗浄便座,洗面所,洗面所独立,ガスコンロ可,2口コンロ,システムキッチン,収納スペース,シューズボックス,家具付き,家電付,室内洗濯機置場,洗濯機置場,給湯,都市ガス,フローリング,都市ガス給湯,エアコン,インターネット対応,インターネット使用料無料...		
保険等	要 2年20,000円		
備考	■建交代33,000円 ■退去時クリーニングコート代55,000円 ■事務手数料22,000円 ■退去時精算手数料5,500円 (前給排水町) ■指定貸借保証加入 (総賃料100%) ■賃料等引き落とし料330円/月 ■家具家電撤去費用38,500円 (家具家電無し契約を希望の場合) ■退去時解約違約金: 賃料1ヶ月分 (1年未満) ■モバイルWiFi (50GB) 付 ■民泊・簡易宿泊による利用及びそれに伴う広告等は一切禁止 ■法人で保証会社加入無しの場合、敷金1ヶ月 ■海外審査保証可能な物件を先ずお知らせ ■新築所・50㎡以下利用禁止 ■利用目的の方: G・TX加入費 (海外審査OK) 初回保証料: 賃料総額100% 月次手数料2,330円 (税込) ■プレミアムシリーズ 事務手数料: 22,000円 退去時精算手数料: 5,500円 室内清掃費用: 55,000円 更新料: 新賃料1ヶ月 貸借保証: 加入費 初回保証料: 総賃料の100% 更新時: 20,000円/年 建交換代等: 有 33,000円 ~ 利用駅1: J R総武・中央線新井田 徒歩16分 利用駅2: J R総武本線新井田 徒歩16分		

この図面は物件情報の一部を抜粋して掲載しております。(現況優先)  
入居日・引渡日変更や付帯条件、別途料金等が発生する場合がありますのでご確認ください。

at home

infosheet 物件番号 10567531090

新宿本店 新宿区新宿3-21-4新宿コートビル1階  
TEL: 03-6279-2032



みずべや  
水商売のお部屋



あずま通り店 新宿区歌舞伎町1-8-3良川ビル2階  
TEL: 03-6205-5732

# 貸マンション

## 八広駅

フュージョナル東墨田(フュージョナルヒガシスミダ) 706

間取り  
1LDK

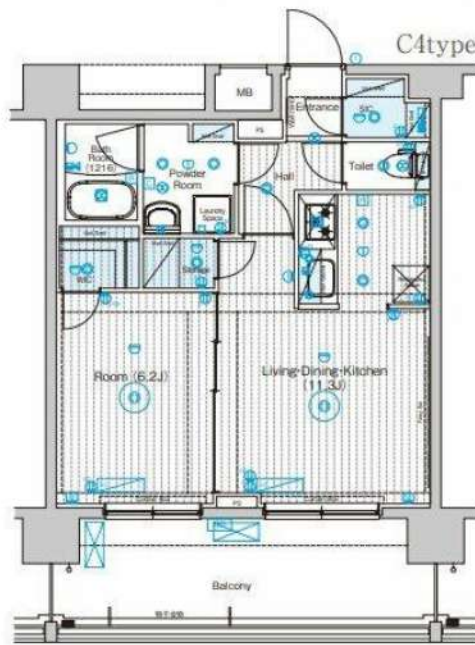
専有面積  
45.05㎡

築年月  
2021年03月



### チェックポイント！

バイク置場有,駐輪場有 主要採光面：西向き,事務所使用不可,喫煙可,楽器不可,ペット相談 保証人不要,二人入居可,高齢者相談,常時ゴミ出し可能,分譲タイプ,24時間換気システム,1 T 重畳対応物件, B・T 別シャワー,追焚機能浴室暖房,浴室乾燥機,温水洗浄便座,洗面台,洗面所独立,ガスコンロ付,3口以上,コンロ,システムキッチン,グリル,クローゼット,ウォークインクローゼット,シューズボックス,人感センサー付照明,室内洗濯機置場,給湯,都市ガス,フローリング,エアコン, C S, B S 端子, C A T V, インターネット対応, 光ファイバー, インターネット使用料 無料, オートロック, モニタ付オートロック, モニタ付インターホン, ディンプルキー, 防犯カメラ, バル...



物件種目	貸マンション
最寄駅	八広
間取タイプ	1LDK
賃貸条件	賃料 130,000円 礼金1ヶ月 敷金なし 保証金なし

物件所在地	東京都墨田区東墨田2丁目 26-5		
交通	京成押上線 八広 徒歩7分		
建物	建物名	フュージョナル東墨田(フュージョナルヒガシスミダ) 706	
	構造・規模	RC 9階建/7階部分	
	使用部分積	45.05㎡	
	間取内訳	洋室6.2畳/LDK11.3畳	
築年月	2021年03月	契約期間	2年
管理費等	17,000円/月 共益費なし 雑費なし		
駐車場			
現況	空家	入居可能時期	2024年9月12日予定
設備	B・T別シャワー,追焚機能浴室暖房,浴室乾燥機,温水洗浄便座,洗面台,洗面所独立,ガスコンロ付,3口以上,コンロ,システムキッチン,グリル,クローゼット,ウォークインクローゼット,シューズボックス,人感センサー付照明,室内洗濯機置場,給湯,都市ガス,フローリング,エアコン, C S, B S...		
保険等	不要		
備考	図面取得・内見・申込はいい生活スクエアで 短期解約違約金：1年未満は総賃料2ヶ月分、1年以上1.5年未満は総賃料1.5ヶ月分。 鍵交換費(必須)：33,000円 室内抗蝕代(必須)：13,000円 ベルプラス(必須)：2,200円/月 更新料：新賃料1.5ヶ月 賃貸保証：加入要 指定保証会社：初回契約時：5.0%、[リロ：月1,000円] [JRAC：1万円/年(月330円)] [カーサ：月1%] [エボス：月1.3%] [ジャックス：月額保証料1%] 利用駅1：京成押上線 京成曳舟 徒歩19分 利用駅2：東武伊勢崎・大師線 東向島 徒歩18分		

この図面は物件情報の一部を抜粋して掲載しております。(現況優先)  
入居日・引渡日変更や付帯条件、別途料金等が発生する場合がありますのでご確認ください。

at home

infosheet 物件番号 10544319096

新宿本店 新宿区新宿3-21-4新宿ニューワールドビル1階  
TEL: 03-6279-2032



みずべや  
水商売のお部屋

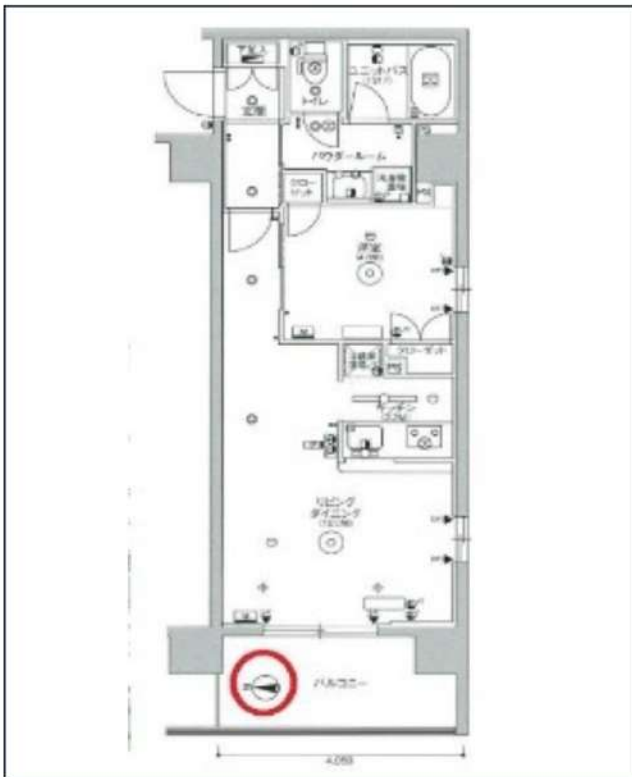


あずま通り店 新宿区歌舞伎町1-8-3良川ビル2階  
TEL: 03-6205-5732



# スカイコートパレス錦糸町

外国籍原則不可(永住権をお持ちの方のみ相談可)



都市ガス	独立洗面台	システムキッチン	宅配ボックス	専用ゴミ置き場	駐輪場	バイク置き場	浴室乾燥機	ウォシュレット	オートロック	洗濯機置場室内	エアコン
防犯カメラ	エレベーター	バス・トイレ別	コンロ2口	ベランダ/バルコニー	カウンターキッチン	角部屋	2面採光	クローゼット	24H換気システム	下駄箱	光ファイバー

※現況と図面に相違がある場合は、現況優先となります。

JR中央・総武線「錦糸町」徒歩9分  
都営大江戸線「両国」徒歩13分  
都営新宿線「菊川」徒歩13分

号室	賃料
301	168,000円

管理費	10,000円		
敷金	なし	礼金	1ヶ月
その他費用	鍵交換費用33,000円、ハウスクリーニング52,800円(退去時)、エアコン分解清掃16,500円(退去時)、契約事務手数料5,500円(入居時)、にじいろサポート24/火災保険付き2,200円(月額)		
所在地	〒130-0021 東京都墨田区緑4丁目24-7		
構造・階建	RC 3階部分 / 10階		
築年月	2014年12月	専有面積	44.16㎡
間取り	1LDK	開口向き	西
契約期間	普通借家2年	更新料	1.5ヶ月(新賃料)
保険		更新事務手数料	5500円税込み
保証会社	にじいろライフ 保証料(初回契約時)80%、保証料(月額)1%、最低月額保証料1000円~+決済サービス料550円税込		
退去予定日		入居時期	相談
備考	・解約予告2ヶ月前 ・短期解約違約金有 1年未満解約の場合、賃料の1ヶ月分		

・BS/CS(要確認) ・駐輪場/バイク置き場(3台)(要空確認) ・光ファイバーインターネット(アルテリア・ネットワークス)(要確認) ・生活保護不可 ・退室前の申込みは先行契約となります ・法人契約不可

駐輪場等の空き確認はこちらへ→ スカイサービス株式会社 03-6733-1451

**新宿本店** 新宿区新宿3-21-4新宿ニューワールド1階  
TEL: 03-6279-2032

**みずべや**  
水商売のお部屋

**あずま通り店** 新宿区歌舞伎町1-8-3良川ビル2階  
TEL: 03-6205-5732