

# 貸マンション

## 椎名町駅

ヴァレッシア椎名町駅前シティ(ヴァレッシアシナマチエキマエシティ) 302

間取り  
ワンルーム

専有面積  
20.40㎡

築年月  
2008年02月



### チェックポイント!

主要採光面：西向き,デザイナーズ,外観タイル張り,常時ゴミ出し可能,分譲タイプ,24時間換気システム,B・T別,シャワー,浴室乾燥機,トイレ,温水洗浄便座,洗面所,洗面所独立,ガスコンロ付,2口コンロ,システムキッチン,収納スペース,クローゼット,シューズボックス,室内洗濯機置場,給湯都市ガス,フローリング,エアコン,ダブルロックドア,オートロック,防犯カメラ,24時間セキュリティ,バルコニー,エレベーター,宅配BOX



物件種目	貸マンション
最寄駅	椎名町
間取タイプ	ワンルーム
賃貸条件	賃料 76,000円 礼金 7.60万円 敷金 7.60万円 保証金 なし

物件所在地	東京都豊島区西池袋4丁目 39-7		
交通	西武池袋・豊島線 椎名町 徒歩2分		
建物	建物名	ヴァレッシア椎名町駅前シティ(ヴァレッシアシナマチエキマエシティ) 302	
	構造・規模	RC 9階建/3階部分	
	使用部分積	20.40㎡	
	間取内訳	洋6.2	
築年月	2008年02月	契約期間	2年
管理費等	なし 共益費 10,000円/月 雑費なし		
駐車場	なし		
現況	入居可能時期	2024年9月16日予定	
設備	B・T別,シャワー,浴室乾燥機,トイレ,温水洗浄便座,洗面所,洗面所独立,ガスコンロ付,2口コンロ,システムキッチン,収納スペース,クローゼット,シューズボックス,室内洗濯機置場,給湯,都市ガス,フローリング,エアコン,ダブルロックドア,オートロック,防犯カメラ,24時間セキュリティ...		
保険等	要 2,200円		
備考	更新事務手数料:新賃料0.5カ月 火災保険及び緊急24時間駆け付け、優待サービス等が付帯した入居者様への安心サービス「BRIプライムサービス」への加入が必須となります(月額2,200円) お申込は「イタンジBB」よりお手続きください カギ交換代:38,500円 更新料:新賃料1ヶ月 賃貸保証:加入要 株式会社ジャックス「VICCS-ONE」 法人契約の場合:保証会社:株式会社エゴスカード利用「ROOM iD」 初回保証料:合計家賃50%、月次保証料:1.5% ※年間更新料無し※個人契約も同条件にて可		

新宿本店

新宿区新宿3-21-4新宿ニュータワービル1階  
TEL: 03-6279-2032



みずべや  
水商売のお部屋



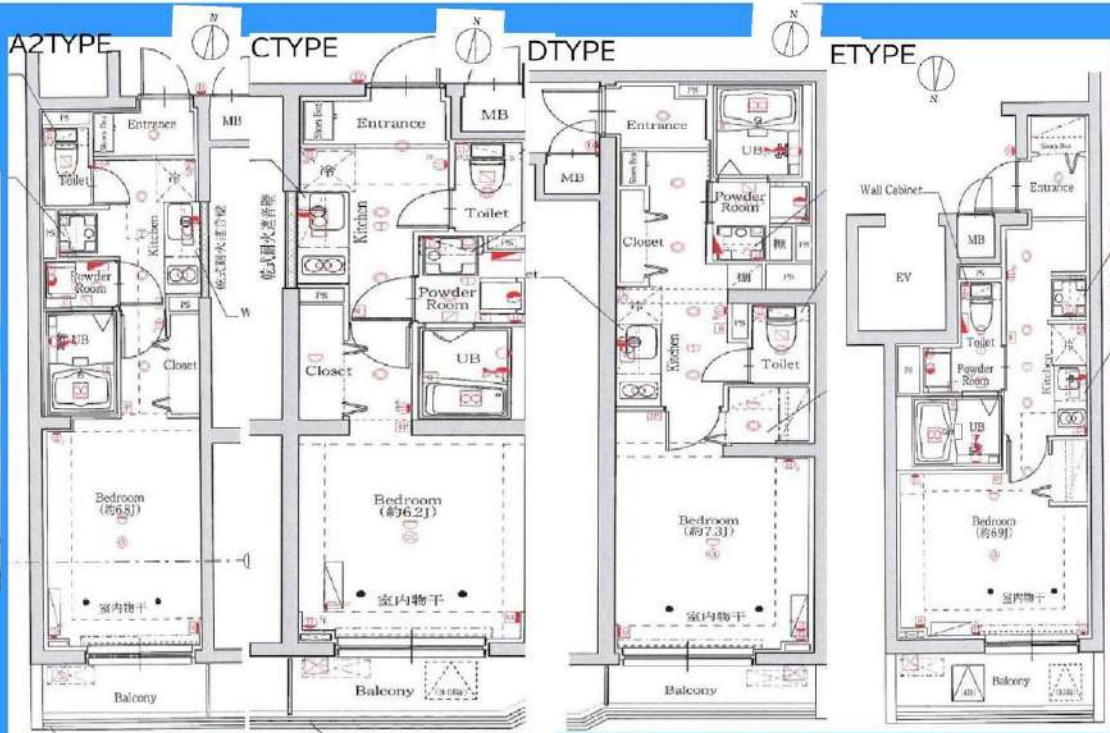
あずま通り店

新宿区歌舞伎町1-8-3良川ビル2階  
TEL: 03-6205-5732

# 新築分譲賃貸マンション MAXIV蓮根

## ☆物件概要:MAXIV蓮根☆

- ・所在地:東京都板橋区蓮根1丁目31-14
- ・交通:都営三田線「蓮根」駅徒歩10分
- ・構造:鉄筋コンクリート造 地上5階建
- ・築年月:2024年7月
- ・2024年8月上旬入居可能予定



## ☆賃貸借条件☆

- ・契約形態:普通賃貸借契約
- ・契約期間:2年間(解約予告:2か月前)更新可

### ・敷金0ヶ月・礼金0ヶ月

- ・契約事務手数料:15,000円(税別)
- ・更新料:2年毎新賃料1ヶ月分
- ・更新事務手数料:11,000円
- ・火災保険料:20,000円/2年 三井住友海上
- ・保証会社利用必須:(株)ミライズインシュア
- ・(株)ルームバンクインシュア・日本セーフティ(株)

※初回保証料 賃料+管理費の50~100%

年間保証料12,000円、月次手数料月額440円(税込)

・短期解約違約金有(1年未満賃料管理費2ヶ月・2年未満賃料管理費1ヶ月)

・リレント24加入必須:1,000円(税込)/月

・退去時クリーニング費用45,000円(税別)・エアコン内部洗浄費用1.5万~2.5万円(税別)は借主負担となります。

※図面と現況が異なる場合には現況を優先致します。

## 募集条件表

部屋番号	賃料	専有面積	部屋タイプ
102	79,000円	25.83㎡	C
204	88,500円	30.76㎡	D
305	88,500円	28.11㎡	E
403	85,500円	25.83㎡	C
501	88,000円	26.46㎡	A2

管理費 10,000円

## ■設備概要

- ・2口ガスキッチン
- ・浴室換気乾燥機
- ・ウォシュレット
- ・エアコン1基
- ・室内洗濯機置き場
- ・独立洗面台
- ・TVモニター付オートロック
- ・宅配ボックス
- ・シングルレバー混合水栓
- ・室内物干し吊り
- ・メールボックス
- ・インターネット無料(BBM-NET)
- ・BS/CSアンテナ※別途契約
- ・駐輪場

新宿本店 新宿区新宿3-21-4新宿ニュータウンビル1階  
TEL:03-6279-2032



みずべや  
水商売のお部屋



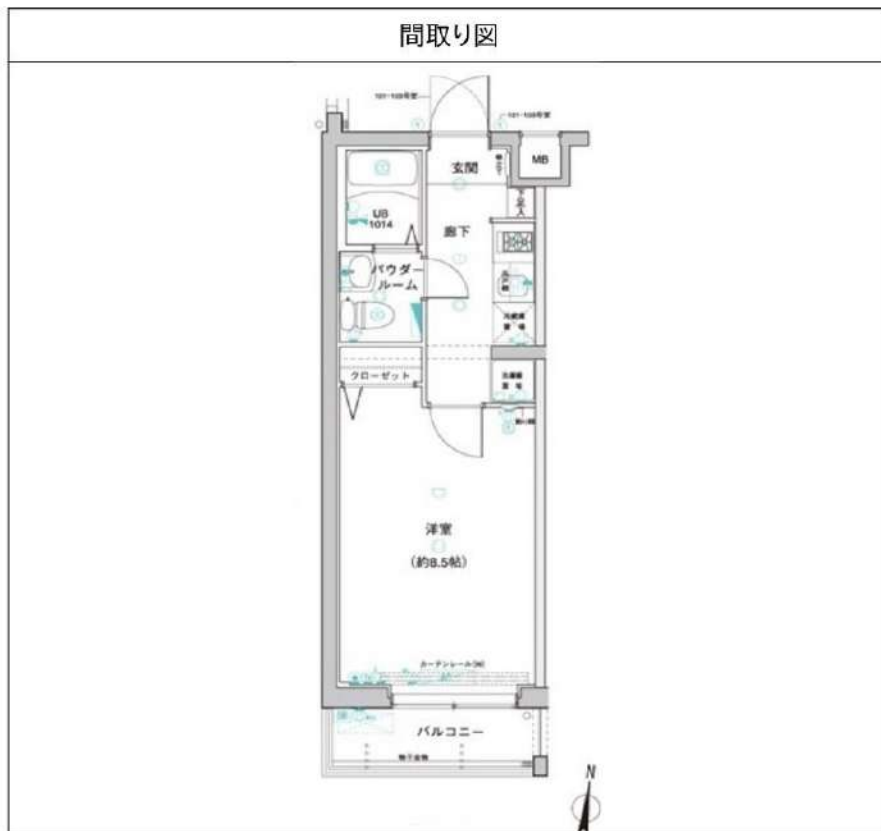
あずま通り店 新宿区歌舞伎町1-8-3良川ビル2階  
TEL:03-6205-5732

# The Grande regalo春日町 205

物件種別	間取り	賃料	管理費等
マンション	1K	84,000円	15,000円

**【インターネット無料:J:COM(要申込)】 駅まで徒歩5分の好立地  
ペット可 高級分譲賃貸マンション**

【インターネット無料:J:COM(要申込)】 駅まで徒歩5分の好立地 ペット可 高級分譲賃貸マンション



敷金/保証金	0円	礼金/権利金	84,000円
敷引/償却金	0円	更新料	1.5ヶ月(新賃料)
更新事務手数料			
その他費用			
物件所在地	東京都練馬区春日町6丁目10-1		
交通	都営大江戸線 練馬春日町駅 徒歩5分 都営大江戸線 光が丘駅 徒歩14分 東京メトロ有楽町線 平和台駅 徒歩25分		
間取り詳細			
構造	鉄筋コンクリート 2階 / 5階建		
面積	25.35㎡	向き	南
築年月	2013年4月	契約期間	普通借家契約 2年
退去日		入居時期	2024年10月1日
駐車場	駐輪場 バイク置き場		
設備	浴室乾燥、ガス給湯、バス・トイレ別、CS、押入、2口コンロ、ガスキッチン、温水洗浄便座、エアコン、室内洗濯機置場、シャワー、BS、CATV、モータ付オートロック、シューズボックス、ネット使用料不要、クローゼット、フローリング、トイレ有、ガスコンロ、ユニットバス、ガスコンロ設置済、バス有、システムキッチン、洗面化粧台、TVインターホン、デザイナーズ、エレベーター、外壁タイル張り、毛氈BOX		
入居諸条件	ペット可、事務所不可、二人入居可		
損害保険	要 23,000円(2年)		
保証会社	可 保証会社必須/～50%		
備考	■入居中サポート/21450円 ■抗菌代/17600円 ■事務手数料/11000円 ■保証会社必須/～50% ■保険/23000円 ■鍵費用/22000円 ■契約期間(2年普借)※違約金有☆AZPの賃料+1万円でスーパーゼロプラン適用★0 ■ペット飼育時条件有		

**新宿本店** 新宿区新宿3-21-4新宿ニュータウンワビル1階  
TEL: 03-6279-2032



**みずべや**  
水商売のお部屋



**あずま通り店** 新宿区歌舞伎町1-8-3良川ビル2階  
TEL: 03-6205-5732

# メインステージ武蔵関駅前 II 1006

物件種別	間取り	賃料	管理費等
マンション	1K	84,000円	15,000円

## 【Wi-Fiインターネット無料!!※シーファイブ】 高級分譲賃貸マンション

【Wi-Fiインターネット無料!!※シーファイブ】 高級分譲賃貸マンション

敷金/保証金	0円	礼金/権利金	84,000円
敷引/償却金	0円	更新料	1.5ヶ月(新賃料)
更新事務手数料			
その他費用			
物件所在地	東京都練馬区関町北2丁目29-13		
交通	西武新宿線 武蔵関駅 徒歩3分 西武新宿線 東伏見駅 徒歩15分 西武新宿線 上石神井駅 徒歩21分		
間取り詳細			
構造	鉄筋コンクリート 10階 / 10階建		
面積	25.51㎡	向き	東
築年月	2016年2月	契約期間	普通借家契約 2年
退去日		入居時期	2024年9月7日
駐車場	バイク置き場		
設備	浴室乾燥, ガス給湯, バス・トイレ別, CS, シャワー, 2口コンロ, ガスキッチン, 温水洗浄便座, エアコン, 室内洗濯機置場, 押入, BS, 人感照明センサー, モニタ付オートロック, シューズボックス, ネット使用料不要, クローゼット, フローリング, トイレ有, ガスコンロ, ユニットバス, バス有, システムキッチン, 洗面化粧台, TVインターホン, デザイナーズ, エレベーター, 外壁タイル張り, 宅配BOX		
入居諸条件	ペット可, 事務所不可, 二人入居可		
損害保険	要 23,000円(2年)		
保証会社	可 保証会社必須/～50%		
備考	<ul style="list-style-type: none"> <li>■入居中サポート/21450円</li> <li>■抗菌代/17600円</li> <li>■事務手数料/11000円</li> <li>■保証会社必須/～50%</li> <li>■保険/23000円</li> <li>■鍵費用/22000円</li> <li>■契約期間(2年普借)※違約金有☆AZPの賃料+1万円でスーパーゼロプラン適用★0</li> <li>■ペット飼育時条件有</li> </ul>		

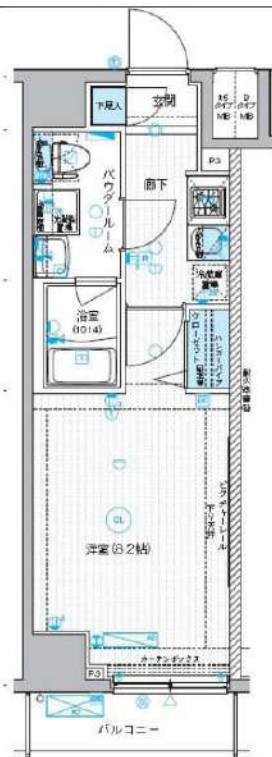
外観



その他



間取り図



**新宿本店** 新宿区新宿3-21-4新宿ニュータウンビル1階  
TEL: 03-6279-2032



**みずのや**  
水商売のお部屋



**あずま通り店** 新宿区歌舞伎町1-8-3良川ビル2階  
TEL: 03-6205-5732

# ルール西早稲田式番館 401

物件種別	間取り	賃料	管理費等
マンション	1K	93,000円	7,000円

敷金/保証金	0円	礼金/権利金	93,000円
敷引/償却金		更新料	1ヶ月(新賃料)
更新事務手数料			
その他費用	[一時金]TFDclub: 17,000円, 鍵交換代: 16,500円, ルームクリーニング費用(退去時): 55,000円		
物件所在地	東京都豊島区高田2丁目10-2		
交通	東京メトロ副都心線 雑司が谷駅 徒歩7分 山手線 高田馬場駅 徒歩14分 都電荒川線 面影橋駅 徒歩3分		
間取り詳細	4階: 洋室 6.00畳, K 2.00畳		
構造	鉄筋コンクリート 4階 / 8階建		
面積	20.52㎡	向き	南
築年月	2014年3月上旬	契約期間	普通借家契約 2年
退去日	2024年8月29日	入居時期	2024年9月中旬
駐車場	駐輪場		
設備	24時間換気システム, 2口コンロ, BS, CS, TVインターホン, エアコン, ガスコンロ設置済, ガス給湯, クローゼット, システムキッチン, シャワー, シューズボックス, トイレ有, バス・トイレ別, バス有, フローリング, ユニットバス, 温水洗浄便座, 光ファイバー, 室内洗濯機置場, 電子レンジ, 浴室乾燥, 24時間ゴミ出し可, エレベーター, 宅配BOX, 敷地内ゴミ置き場		
入居諸条件	ペット不可, 外国人不可, 二人入居不可, 法人可		
損害保険	要 全管協少額短期保険株式会社 18,000円 (2年)		
保証会社	必須 初回保証料30%(家賃+管理費)年間保証料10,000円 ※学生初回保証料9,000円		
備考			

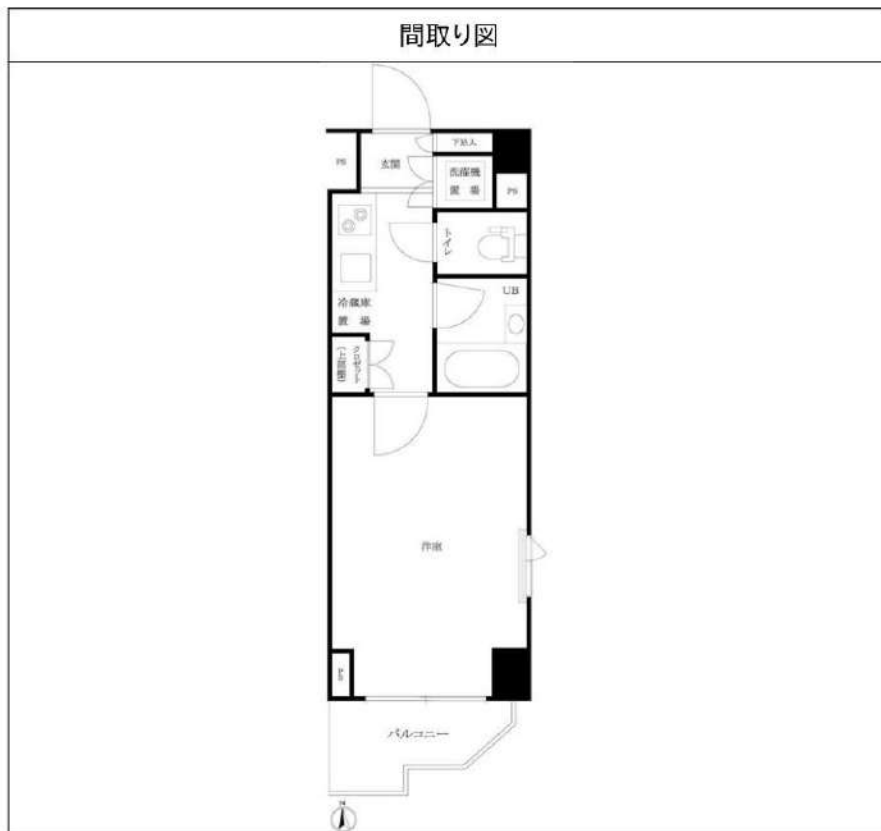
2F以上,オートロック,ダブルロック,ディンプルキー,モニタ付オートロック,外壁タイル張り,分譲タイプ

### 外観



### その他





※図面と異なる場合は現況を優先となります。

**新宿本店** 新宿区新宿3-21-4新宿ニュータウンビル1階  
TEL: 03-6279-2032



**みずべや**  
水商売のお部屋



**あずま通り店** 新宿区歌舞伎町1-8-3良川ビル2階  
TEL: 03-6205-5732

# 貸マンション

## 大山駅

スパシエベレーザ大山 603

間取り  
ワンルーム

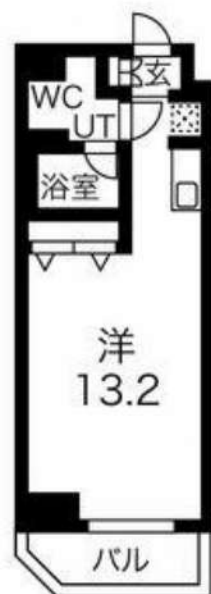
専有面積  
29.58㎡

築年月  
2018年03月



### チェックポイント！

バイク置場有,駐輪場有,主要採光面：北向き,ベットの相談,分譲タイプ,角部屋,B・T別,浴室乾燥機,トイレ,温水洗浄便座,洗面台,洗面所独立,ガスコンロ付,2口コンロ,システムキッチン,シューズボックス,室内洗濯機置場,洗濯機置場,給湯,都市ガス,冷房,エアコン,C.S,B.S端子,CATV,インターネット使用料無料,オートロック,モニタ付インターホン,防犯カメラ,バルコニー,エレベーター,宅配BOX



物件種目	貸マンション
最寄駅	大山
間取タイプ	ワンルーム
賃貸条件	賃料 95,000円
	礼金1ヶ月 敷金1ヶ月 敷引1ヶ月 保証金なし

物件所在地	東京都板橋区大山東町 11-1		
交通	東武東上線 大山 徒歩4分		
建物	建物名	スパシエベレーザ大山 603	
	構造・規模	RC 7階建/6階部分	
	使用部分積	29.58㎡	
	間取内訳	洋13.2	
築年月	2018年03月	契約期間	2年
管理費等	10,000円/月 共益費なし 雑費なし		
駐車場			
現況	空家	入居可能時期	2024年8月中旬予定
設備	B・T別,浴室乾燥機,トイレ,温水洗浄便座,洗面台,洗面所独立,ガスコンロ付,2口コンロ,システムキッチン,シューズボックス,室内洗濯機置場,洗濯機置場,給湯,都市ガス,冷房,エアコン,C.S,B.S端子,CATV,インターネット使用料無料,オートロック,モニタ付インターホン,防犯カメラ...		
保険等	要 2年20,000円		
備考	更新事務手数料(更新時) 11000円 24Hサポート(2年毎): 16,500円 消臭抗菌費: 16,500円 契約事務手数料: 11,000円 更新料: 新賃料 1ヶ月 賃貸保証: 加入要 初回40% 次年度1万円~申込によって異なりますのでご確認下さい。 鍵交換代等: 有 29,700円~ 利用駅1: 都営三田線 板橋区役所前 徒歩8分 利用駅2: J R埼京線 板橋 徒歩18分		

新宿本店 新宿区新宿3-21-4新宿ニュータワービル1階  
TEL: 03-6279-2032



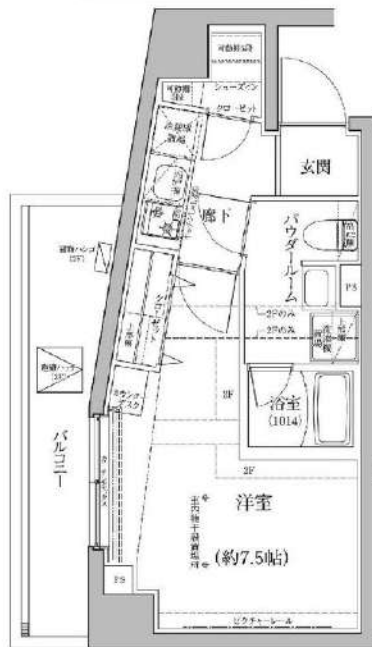
みずべや  
水商売のお部屋



あずま通り店 新宿区歌舞伎町1-8-3良川ビル2階  
TEL: 03-6205-5732

# 高級分譲賃貸マンション

206号室



**読み放題マンション** **無料**

雑誌・マンガが **読み放題!**

※全ての雑誌・マンガを閲覧できるものではありません。

**ペット** **無料**

※飼育時敷金1ヶ月分追加、その他条件有

**Free Wi-Fi**

インターネットの月額利用料が無料です!

- ★西武池袋線「桜台」駅徒歩5分 ★西武有楽町線「新桜台」駅徒歩7分
- ★都営大江戸線「新江古田」駅徒歩11分
- ★フローリング ★エアコン ★クロゼット
- ★レンジフード&2口ガスコンロ付システムキッチン
- ★室内洗濯機置場 ★バス・トイレ別 ★浴室換気乾燥機 ★洗面化粧台
- ★温水洗浄便座 ★Wi-Fi無料使い放題 ★BS・110°CSデジタル放送視聴可能
- ★メールボックス ★宅配ボックス
- ★カラーTVモニター付オートロック&インターホン
- ★ペット相談※飼育時敷金1ヶ月分追加、その他条件有
- ★自転車置場※空き状況要確認、問い合わせ先：03(3584)1117

通信環境について

- ・マンション内には構造上携帯電話の電波が微弱な場所がある場合がありますので内見時等に必ず事前確認をお願いします。尚、微弱な場所があった場合の当方による改善機器等の設置の予定はありませんので予めご了承ください。
- ・部屋の形状やアクセスポイントからの距離によりWi-Fiの電波が微弱な場所がある場合があります。微弱な場所があった場合の当方による改善機器等の設置の予定はありませんので予めご了承ください。
- ・既存のインターネット回線（FGBB）以外の回線の引き込みはできません。



保証会社加入必須  
(ルームバンクインシュア)

物件種目	賃貸マンション		
物件名	パーティーナ桜台DUO		
最寄駅	桜台/新桜台		
賃貸条件	賃料	86,500円	
	管理費	9,500円	
	礼金/敷金	礼金1ヶ月	敷金0ヶ月
物件所在地	東京都練馬区豊玉上2丁目3番17号		
交通	西武池袋線	「桜台」駅	徒歩5分
	西武有楽町線	「新桜台」駅	徒歩7分
間取り	1K		
建物	構造	鉄筋コンクリート造地上8階建	
	面積	26.04㎡	バルコニー面積 7.06㎡
入居	10月下旬(10月上旬退去予定)		
契約期間	2年間	築年月	2022年1月
設備	エレベーター、オートロック		
その他賃貸条件	更新可、更新料は新賃料の1ヶ月分		
	保証会社: 当社指定保証会社加入必須 初回保証委託料…賃料+管理費+口座振替手数料の 連保人額 50%、連保人有 40%(入居時) 年間保証委託料…10,000円(入居より1年毎)		
	火災保険: 当社指定火災保険加入必須(2年18,000円、入居時)		
	退去時クリーニング費: 44,000円(税込、入居時) ※ご入居者様の故意・過失による傷・汚れ等がある場合 別途補修費用が発生する場合があります		
備考	退去時エアコンクリーニング費: 11,000円(税込、入居時)		
	シリンダー交換費: 16,500円(税込、入居時) 賃料+管理費+口座振替手数料: 月額150円		
	借主解約権: 賃貸借契約解除申入日から2ヶ月の経過をもって発生		
短期解約違約金: 賃貸借契約締結日から賃貸借契約開始日から1年以内の場合、解約違約金有 半年以内の場合…賃料+管理費の2ヶ月分 1年以内の場合…賃料+管理費の1ヶ月分			
法人契約: 可※条件有、諸条件ご相談ください 未成年契約: 可※条件有			
外国人契約: 可※条件有 ペット: 相談※飼育時敷金1ヶ月分追加、その他条件有			

※図面と現状が異なる場合、現状優先となります。

新宿本店

新宿区新宿3-21-4新宿ニューターワビル1階  
TEL: 03-6279-2032



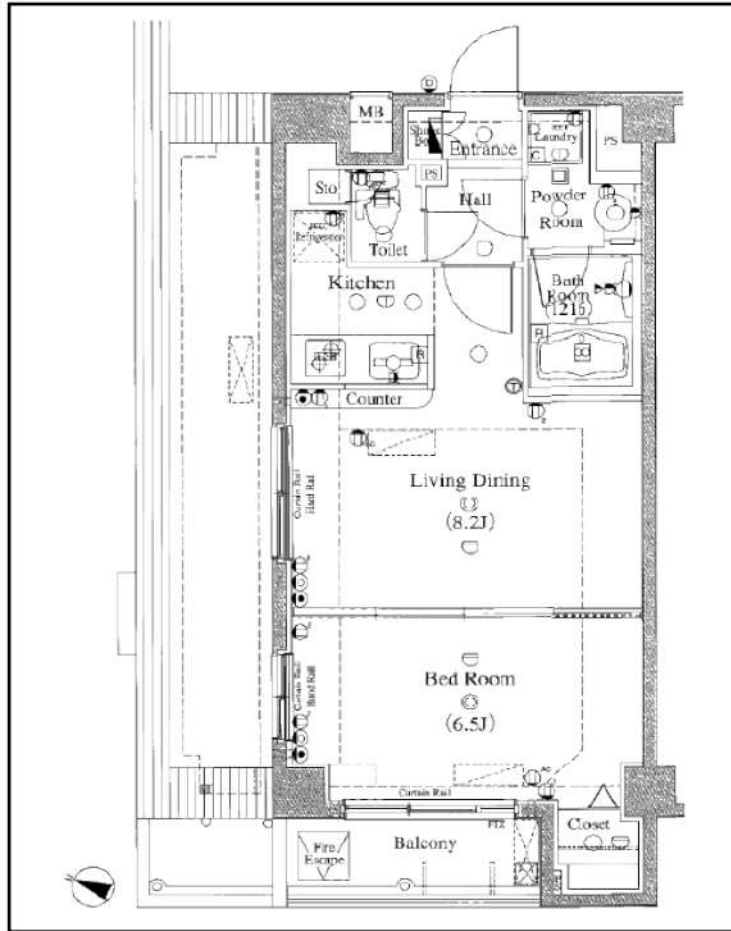
みずばや  
水商売のお部屋



あずま通り店

新宿区歌舞伎町1-8-3良川ビル2階  
TEL: 03-6205-5732

# ☆ペット可☆ AXAS小竹向原



◆当社指定の保証会社と保証委託契約を締結して頂きます。  
総賃料の半月分を借主様にご負担いただけます。

※ 図面と現況が異なる場合は現況優先と致します。「広告掲載可」

種別	分譲賃貸マンション	
◇ 募集条件 ◇		
301号室	9/8退去予定	132,000円
管理費		8,000円
敷金：1ヶ月		礼金：1ヶ月

所在地	東京都板橋区向原2-20-7		
交通	東京外口有楽町線<小竹向原>駅、徒歩5分 西武池袋線<江古田>駅、徒歩10分		
構造	RC造、地上4階建て		
専有面積	39.16㎡	間取	1DK
竣工	2006年8月完成	D K	8.2帖

◇ 設備・仕様 ◇			
☆ TVモニター付オートロック	☆ 浴室乾燥機	☆ 宅配BOX (24時間対応)	☆ 追放き機能付きオートバス (1216)
☆ バス/トイレ独立 (ウォシュレット)	☆ 光ファイバー対応 (別途契約)	☆ システムキッチン (2口ガスコンロ)	☆ BS/CS対応 (別途契約)

◇ その他契約条件 ◇			
☆ 契約期間：2年契約 (更新可)	☆ 解約予告：2ヶ月前	☆ 事務管理手数料：11,000円	☆ 更新料：新賃料1ヶ月分
☆ 火災保険料 (2年分)：15,000円	☆ 更新時事務手数料：0.5ヶ月分	☆ 鍵交換費用：22,000円 (デインフル)	☆ ペット飼育可 (管理規約厳守)
☆ 1年未満解約：賃料1ヶ月分「違約金」	☆ 小動物飼育使用料：賃料1ヶ月分 (償却)	☆ 退去時：クリーニング代 (4.5万円) + エアコン洗浄費 (1.5万円) + 原状回復費用 = 借主様負担あり	

新宿本店 新宿区新宿3-21-4新宿ニュータワービル1階  
TEL: 03-6279-2032



みずべや  
水商売のお部屋



あずま通り店 新宿区歌舞伎町1-8-3良川ビル2階  
TEL: 03-6205-5732