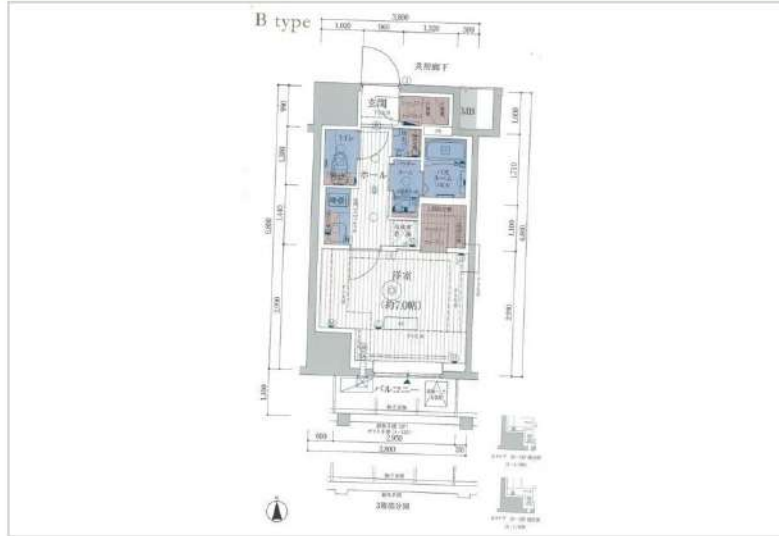


賃料	95,900円
共益費	10,200円
礼金	1ヶ月
敷金	1ヶ月
駐車場	
間取	1K
間取詳細	
専有面積	25.84㎡
構造・規模	RC 地上15階、地下0階 9階部分
築年月	2020年10月
開口方位	南



契約期間	2年（普通借家契約）
入居日	相談



所在地	東京都江東区亀戸4丁目20番12号
交通	JR中央・総武線 亀戸駅 徒歩8分

共有部設備
エレベーター(1基)、バイク置き場、バイク置き場

備考	・クリーニング代 m数×2,750円(税込)・鍵交換代 38,500円(関内のみ55,000円)・保証料 50%(月額)1.5%・安心クラブ入会金 5,500円 月額880円・更新料・契約事務手数料 10,000円・違約金設定あり・40㎡以上キャンセル料1か月分 ・ペット飼育可能物件のみ登録料・消毒費設定あり ・火災保険 40㎡未満 18,000円 40㎡以上 22,500円
----	--

専有部設備
エアコン(1)、洗面所独立、洗濯機置き場(室内)



情報公開日	2024/08/24
-------	------------

※図面と異なる場合は現況を優先とします。

新宿本店 新宿区新宿3-21-4新宿ニュータワービル1階
TEL: 03-6279-2032



みずべや
水商売のお部屋



あずま通り店 新宿区歌舞伎町1-8-3良川ビル2階
TEL: 03-6205-5732

☆分譲賃貸☆ペット可☆人気の森下☆

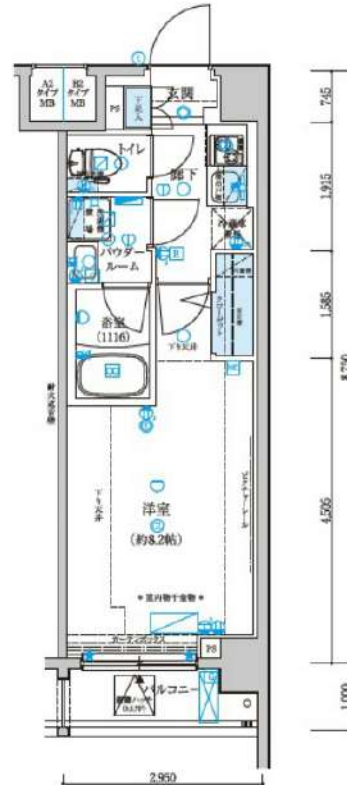
防犯カメラ,耐震構造,耐火構造,外壁タイル張り,分譲タイプ,駅まで平坦,平坦地,2F以上,オートロック,モニタ付オートロック,ディンプルキー,ダブルディンプルキー,24時間緊急通報システム

【外観】



【間取り図】

B2 TYPE scale 1/80
 専有面積 25.81㎡ (約7.80坪)
 □バルコニー面積/2.95㎡ (約0.89坪)



※図面と現状が異なる場合は現状優先となります。

賃料	97,000円		
管理費等	20,000円	間取り	1K
敷金	無	礼金	1ヶ月
敷引 償却金	-	保証金	-
建物名	メインステージ森下駅前		
物件種別	マンション	号室	0414号室
建物所在地	東京都江東区新大橋3丁目17-1		
交通	都営新宿線 森下 (東京) 徒歩4分 東京メトロ半蔵門線 清澄白河 徒歩11分		
間取詳細	洋室(8.2畳)		
構造・規模	鉄筋コンクリート8階建4階		
専有面積	25.81㎡	向き	北
築年月	2014年11月28日	契約期間	2年
入居時期	2024年9月上旬予定	更新料	1.5ヶ月(新賃料)
損害保険	有 16,000円 24ヶ月		
駐車場	駐輪場		
設備	エレベーター, 24時間ゴミ出し可, 風除室, 敷地内ゴミ置き場, 宅配BOX, システムキッチン, 2口コンロ		
その他費用	[一時金] ハウスクリーニング費用(退去時請求: 49,500円 退去時鍵交換費用(契約時請求): 29,700円 AMLクラブサポート費用(契約時請求): 16,500円 [備考] ①短期解約違約金有(2エアコンクリーニング費用(1台あたり16,500円税込み・退去時請求)		
入居諸条件	ペット可 事務所不可 楽器等の使用不可 性別不問		
保証会社	必須 家賃総額より50%~		
備考	ペット可(敷1) 引越業者当社指定 電力事業者指定有 保証会社必須(セゾン) 退去時要清掃代 解約予告50日前		

情報更新日 2024年8月24日

No.06460414

新宿本店 新宿区新宿3-21-4新宿ニュータウンワビル1階 TEL: 03-6279-2032
みずべや 水商売のお部屋
あずま通り店 新宿区歌舞伎町1-8-3良川ビル2階 TEL: 03-6205-5732

ロイズスクエア東陽町

号室	賃料
409	100,000円



管理費	10,000円		
敷金	1ヶ月	礼金	1ヶ月
所在地	東京都江東区 南砂2丁目24-14		
交通	東京メトロ東西線 南砂町 徒歩11分 東京メトロ東西線 東陽町 徒歩15分		
構造	鉄筋コンクリート(RC造) 13階建地下1階		
専有面積	30.69㎡	開口部方位	東
総戸数	99戸	間取り	1K
築年月	2009/02	契約期間	2年
入居日	9月下旬 09/17退去		
設備等	都市ガス, 公共下水, ネット無料, 独立洗面台, オートロック, 宅配BOX, TVドアホン, 防犯カメラ, 浴室乾燥機, B・T別, エレベーター, エアコン, 角部屋, 2階以上の物件, 外国人相談, ペット相談		
備考	建物管理会社：サニーライフ TEL：03-3255-5011 駐車場・駐輪場：有/有/有、バイク等 の共用設備は建物管理会社へご確認下さい。 駐車場：有/駐輪場：有/バイク等：有 バイク等：有/敷金1ヶ月増(償却) バイク等無料：LCOM光 賃料引落手数料(月額)：440円(税込) 鍵交換料：22,000円(税込) 保険料：18,000円 2年		

- 保証会社必須
- 日本国籍の方：初回保証料【賃料+管理費】の50%
- 外国籍の方：初回保証料【賃料+管理費】の70%
- (更新保証料：1年ごと10,000円)
- ※学生特典：初回・更新保証料無料(日本国籍の方)
- ※海外審査可能(外国籍の方)

- 申込時必要書類
- 日本国籍の方：顔写真身分証・保険証
- 外国籍の方：在留カード・パスポート(顔写真ページ)
- ※申込者様の属性により追加書類をご提出いただく場合がございます。

- 入居者安心サポート：無料
- 弊社営業時間外は、夜間緊急センターと提携しており、24時間365日サポートしております。

図面が現状と異なる場合は現状優先とします。
更新料:新賃料の1.5ヶ月分

新宿本店 新宿区新宿3-21-4新宿ニュータワービル1階
TEL：03-6279-2032



みずいべや
水商売のお部屋



あずま通り店 新宿区歌舞伎町1-8-3良川ビル2階
TEL：03-6205-5732

高級分譲賃貸マンション

東京外口半蔵門線『水天宮前』駅徒歩9分
東京外口東西線・東京地下鉄大江戸線『門前仲町』駅徒歩9分

GENOVIA水天宮前skygarden



ウォークインクローゼット **敷金0**

ペット飼育可能
※サイズ・頭数要相談
飼育時は敷金プラス1ヶ月(預かり)

※ライオン犬は不可※
※他犬種もその都度ライオン・ライオン犬と見做されることがあります※
※詳細はお問い合わせください

- 物件概要**
- 名称 / GENOVIA水天宮前skygarden
 - 所在地 / 東京都江東区佐賀1丁目14番8号
 - 構造 / 鉄筋コンクリート造 地上7階建
 - 竣工 / 2019年3月
 - 交通 / 東京外口半蔵門線『水天宮前』駅徒歩9分
東京外口東西線・東京地下鉄大江戸線『門前仲町』徒歩9分
東京外口東西線・東京地下鉄大江戸線『清澄白河』徒歩15分
JR東日本京葉線『越中島』駅徒歩15分

～ご利用保証会社～
エポスROOM ID・ルームバンクインシュア
★留学生プラン 初回：毎月支払い合計額の100～120%*
(最低保証料 50,000円)
※初回 120%の場合、we chat pay/銀聯カードでの決済可
月額保証料 700円
※別途、賃料+管理費の2%の手数料がかかります。
外国人サポートプラン利用料 10,800円/年 (初年度より)
※初期費用のお支払いにクレジットカード決済をご利用可
※法人様契約の際の諸条件は別途お問い合わせください

参考写真



- 賃貸条件**
- 礼金 / 1ヶ月
 - 敷金 / 0ヶ月
 - 更新料 / 新賃料1.5ヶ月分
 - 火災保険 / 18,000円
 - 条件 / 文書事務手数料 5,500円(税込)
鍵交換費用 27,500円(税込)
振替事務手数料 330円(税込) /月
短期解約違約金有 (1年未満1ヶ月)
ステージ安心サポート24 19,800円(税込)
保証会社加入のこと
 - その他 / 保証人不要プランご相談可能
初回保証料：毎月支払額の50%
※学生プラン有り：初回保証料 10,000円～
月額保証料 700円
※保証会社利用しない場合は、敷金2ヶ月
※別途留学生プラン有 (連帯保証人不要)

インターネット無料

- 設備概要**
- ◇カラーTVモニター付オートロック
 - ◇2口ガスシステムキッチン
 - ◇独立洗面台
 - ◇バス・トイレ別
 - ◇室内洗濯機置場
 - ◇浴室乾燥機
 - ◇ウォシュレット
 - ◇ウォークインクローゼット
 - ◇エアコン基礎
 - ◇BS/CS
 - ◇インターネット・Wi-Fi無料 (ファイバーゲート)
 - ◇宅配ボックス・メールボックス
 - ◇エレベーター
 - ◇敷地内ゴミ置き場 (24時間可能)
 - ◇駐輪場無料 ※要空き確認

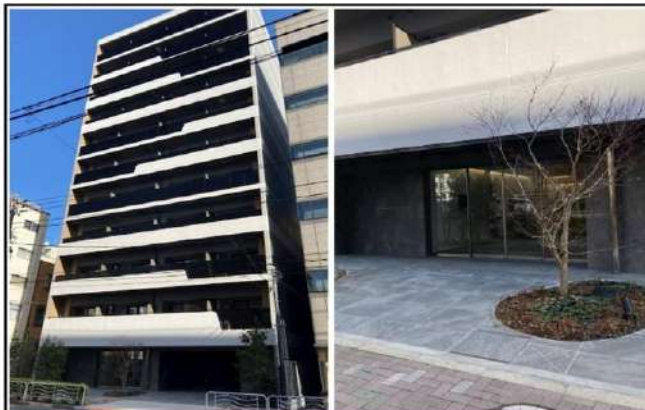
【募集条件】

号室	賃料	間取り	専有面積	現況
505	¥105,000	1R	26.68㎡	9/28退去予定
管理費 10,000円				

※退去時、貸主の指定業者による室内のクリーニング費用(38,500円・税込)・エアコン内部洗浄(12,100円・税込/台)は借主様負担となります。



図面と現況が異なる場合は、現況優先と致します



GRAN PASEO門前仲町Ⅱ 702

賃貸マンション



門前仲町駅徒歩6分の築浅物件！セキュリティや設備充実です☆

1K	専有面積	25.32㎡
賃料	126,000円	
管理費	12,000円	
礼金	—	敷金 —
入居時期	予定 2024年09月下旬	

◆アクセス 東京メトロ東西線「門前仲町」駅徒歩 6分
都営大江戸線「門前仲町」駅徒歩6分

◆物件概要
 ・住所/東京都江東区富岡2丁目 11-7
 ・構造/鉄筋コンクリート造地上階数 11階
 ・築年数/2023年1月
 ・駐車場/要問い合わせ ・駐輪場/設備 有 ・バイク置き場/設備 有 ※設備有の場合は要問い合わせ
 ・向き/西
 ・契約期間/普通借家契約 2年
 ・更新料/新賃料の1ヶ月

◆初期費用
 ①保証委託料/ジェイリース®初回保証委託料:50% 月額保証料:1,000円
 ②損害保険/有り 火災保険 24ヶ月 23,000円
 ③当月分日割賃料
 ④翌月分賃料
 ⑤その他費用/安心入居サポート(税込・必須):16,500円 鍵交換費用(税込・必須):27,500円

◆入居諸条件
 ベッド(不可), ルームシェア(相談), 外国人入居(相談), 学生専用(可), 楽器使用(不可), 高齢者(相談), 子供(不可), 事務所(不可), 性別(不問), 単身(可), 二人入居(相談), 法人(可), 未成年契約(不可)

◆設備
 2F以上,オートロック,ダブルロック,モニタ付オートロック,デザイナーズ,防犯カメラ,メールボックス,24時間換気システム,2口コンロ,B.S.C.S,インターホン,エアコン,ガスコンロ設置済,ガス給湯,クローゼット,システムキッチン,シャワー,シューズボックス,トイレ有,ネット使用料不要,バス・トイレ別,バス有,フローリング,ユニットバス,温水洗浄便座,給湯,室内洗濯機置場,洗面化粧台,洗面所独立,洗面台,暖房,浴室乾燥,エレベーター,宅配BOX,敷地内ゴミ置き場

◆備考
 短期解約違約金有(1年未満解約賃料+管理費1ヶ月分)
 2ヶ月前解約予告
 先行申込可
 法人契約の場合:礼金1か月追加で法人規定ご相談可能
 退去時ルームクリーニング費用(税込):39,600円
 退去時エアコン内部洗浄費用(税込):13,200円/台

◆周辺施設
 ・まいばすけっと 富岡八幡店
 ・TSUTAYA 門前仲町店
 ・インゼリアマリ-門前仲町店
 ・アイ薬局 門前仲町店
 ※作成時データの為、現状とは異なる場合がございます。



※図面と異なる場合は現況を優先となります。
 ※賃料発生日は申込日から原則2週間となります。

新宿本店 新宿区新宿3-21-4新宿ニュータウンビル1階
 TEL: 03-6279-2032



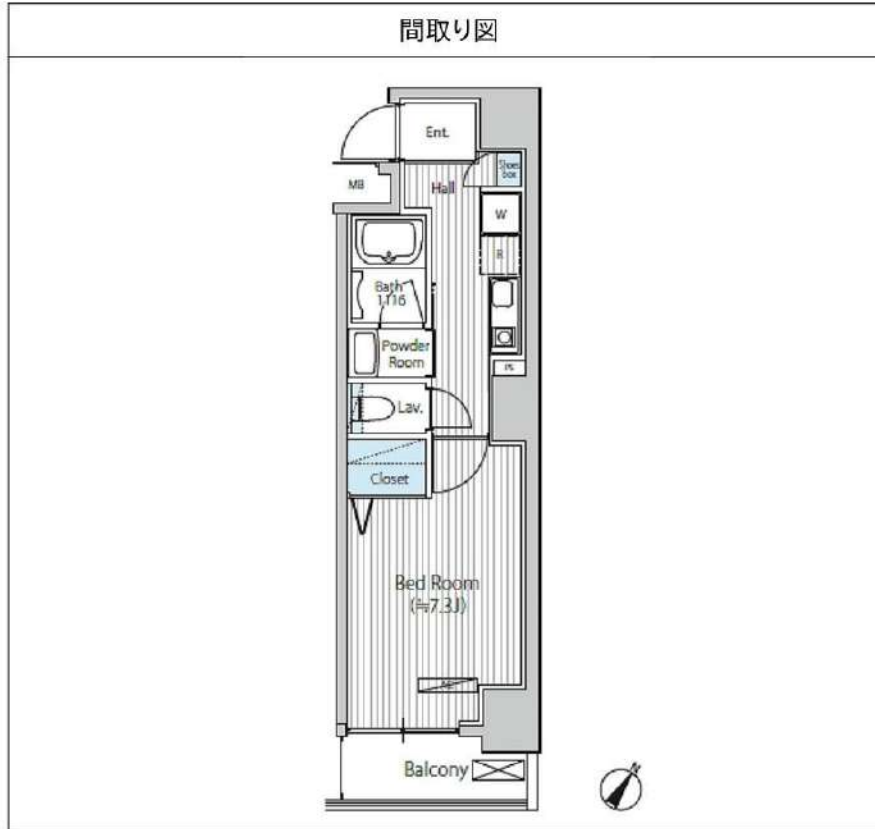
あずま通り店 新宿区歌舞伎町1-8-3良川ビル2階
 TEL: 03-6205-5732

グランジット日本橋浜町 602

物件種別	間取り	賃料	管理費等
マンション	1K	129,000円	15,000円

【インターネット無料:ギガプライズ】 築浅高級デザイナーズ 都営新宿線「浜町」駅徒歩5分の好立地 洗面所完全独立タイプ 追い炊き機能付きバスルーム

【インターネット無料:ギガプライズ】 築浅高級デザイナーズ 都営新宿線「浜町」駅徒歩5分の好立地 洗面所完全独立タイプ 追い炊き機能付きバスルーム



敷金/保証金	0円	礼金/権利金	0円
敷引/償却金	0円	更新料	1.5ヶ月(新賃料)
更新事務手数料			
その他費用			
物件所在地	東京都中央区日本橋浜町3丁目41-8		
交通	都営新宿線 浜町駅 徒歩5分 東京メトロ半蔵門線 水天宮前駅 徒歩8分 都営大江戸線 森下駅 徒歩8分		
間取り詳細			
構造	鉄筋コンクリート 6階 / 12階建		
面積	27.07㎡	向き	南東
築年月	2021年2月	契約期間	普通借家契約 2年
退去日		入居時期	2024年10月23日
駐車場			
設備	浴室乾燥, IHクッキングヒーター, 24時間換気システム, ガス給湯, バス・トイレ別, 押入, 温水洗浄便座, エアコン, 室内洗濯機置場, シャワー, BS, 人感照明センサー, モニタ付オートロック, 洗面化粧台, ネット使用料不要, クローゼット, フローリング, トイレ有, ユニットバス, バス有, 追い炊き風呂, シューズボックス, システムキッチン, TVインターホン, デザイナーズ, エレベーター, 外壁タイル張り, 分譲タイプ, 宅配BOX		
入居諸条件	ペット可, 事務所不可, 二人入居可		
損害保険	要 23,000円(2年)		
保証会社	可 保証会社必須/～50%		
備考	■入居中サポート/21450円 ■抗菌代/17600円 ■事務手数料/11000円 ■保証会社必須/～50% ■保険/23000円 ■鍵費用/22000円 ■契約期間(2年普借)※違約金有 ☆AZPの賃料+1万円でスーパーゼロプラン適用 ★0 ■ペット飼育時条件有		

※図面と異なる場合は現況を優先となります。

新宿本店 新宿区新宿3-21-4新宿ニュータウンビル1階
TEL: 03-6279-2032



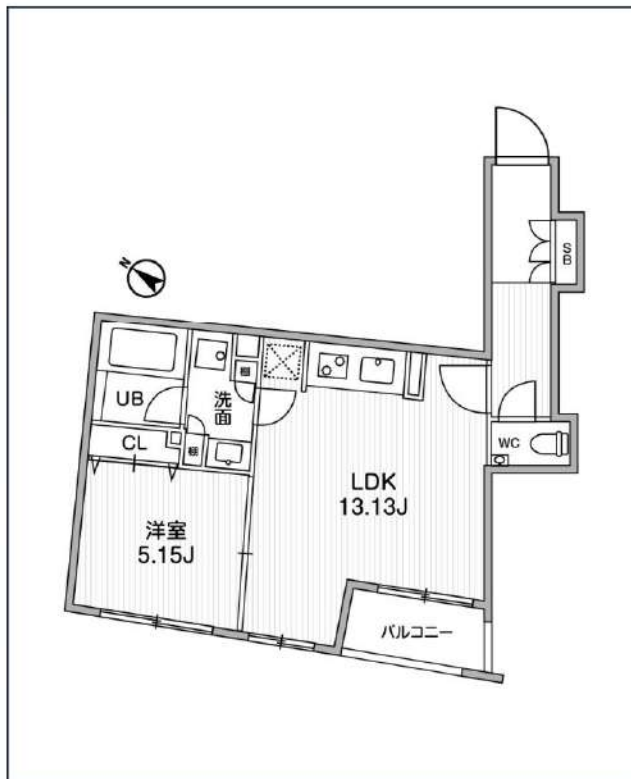
みずべや
水商売のお部屋



あずま通り店 新宿区歌舞伎町1-8-3良川ビル2階
TEL: 03-6205-5732

FLUFFY日本橋浜町

都営新宿線「浜町」徒歩3分
都営浅草線「東日本橋」徒歩6分



号室	賃料	
1001	238,000円	

共益費	20,000円	
敷金	なし	礼金 0円
所在地	東京都中央区日本橋浜町1丁目9-2	
構造・階建	RC 10階部分 / 地上10階、地下0階	
築年月	2022年8月	総戸数 28
間取り	1LDK	専有面積 46.58㎡
契約期間	普通借家2年	開口向き 南西
保険		連帯保証人 指定しない

保証会社		
その他費用	鍵交換費用24,200円 税込、Goodプレミアムα (24Hサポートのみ) 11,000円 税抜(入居時)、住宅総合保険(フレックス)28,000円 非課税(入居時)、Goodプレミアムα 登録料2,000円/税抜(入居時)	
入居時期	即入居可	退去予定日 -

特約等につきましてはGoodリアルエステート仲介会社様専用サイトの部屋詳細をご確認下さい。 / 【キャンペーン】2024年8月中の契約締結に限り、フリーレント1ヶ月(賃料のみ)+初回保証料貸主負担

インターネット 使用料無料	オートロック	専用ゴミ置き場	浴室乾燥機	追い焚き	ウォシュレット	エレベーター	礼金0	洗面所独立	照明器具	グリル	洗濯機置場室内
バス・トイレ別	コンロ3口	システムキッチン	エアコン	24H換気システム	下駄箱	光ファイバー	築2年以内	即入居可	フローリング	ベランダ/バルコニー	

※現況と図面に相違がある場合は、現況優先となります。

新宿本店 新宿区新宿3-21-4新宿エコービル1階
TEL: 03-6279-2032



みずばや
水商売のお部屋



あずま通り店 新宿区歌舞伎町1-8-3良川ビル2階
TEL: 03-6205-5732