

# 貸マンション

## 京成曳舟駅

ハーモニーレジデンス東京イーストコア#005 311

間取り  
1K

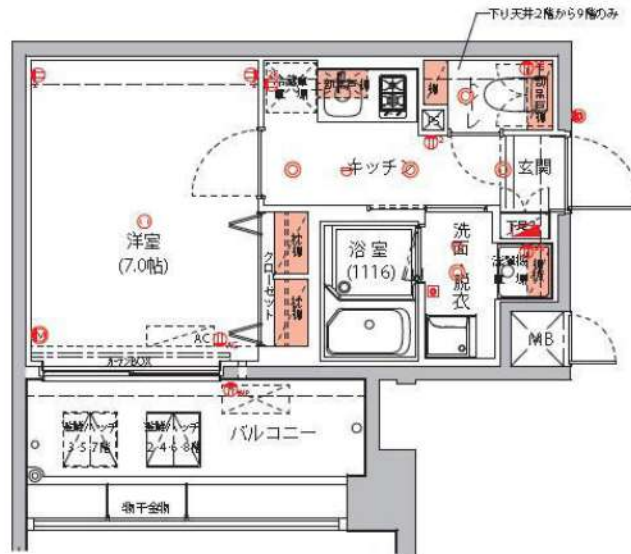
専有面積  
25.54㎡

築年月  
2016年04月



### チェックポイント！

バイク置場有、駐輪場有、主要採光面：南東向き、事務所使用不可、ペット相談、保証人不要、二人入居可、デザイナーズ、外観タイル張り、B・T別シャワー、浴室乾燥機、トイレ、温水洗浄便座、洗面台、洗面所独立、ガスコンロ付、2口コンロ、システムキッチン、クローゼット、シューズボックス、室内洗濯機置場、給湯、プロパンガス、フローリング、エアコン、C S、B S端子、モニタ付オートロック、モニタ付インターホン、エレベーター、宅配BOX



物件種目	貸マンション
最寄駅	京成曳舟
間取タイプ	1K
賃貸条件	賃料 84,000円 礼金1ヶ月 敷金なし 保証金なし

物件所在地	東京都墨田区京島1丁目 47-12		
交通	京成押上線 京成曳舟 徒歩2分		
建物	建物名	ハーモニーレジデンス東京イーストコア#005 311	
	構造・規模	RC 9階建/3階部分	
	使用部分積	25.54㎡	
	間取内訳		
築年月	2016年04月	契約期間	2年
管理費等	なし 共益費 15,000円/月 雑費なし		
駐車場			
現況	居住中	入居可能時期	2024年9月28日
設備	B・T別シャワー浴室乾燥機トイレ温水洗浄便座洗面台洗面所独立ガスコンロ付2口コンロシステムキッチンクローゼットシューズボックス室内洗濯機置場給湯プロパンガスフローリングエアコンC S B S端子モニタ付オートロックモニタ付インターホンエレベーター宅...		
保険等	要 2年22,000円		
備考	■入居中サポート/21450円 ■抗菌代/17600円 ■事務手数料/11000円 更新料:新賃料1.5ヶ月 賃貸保証:加入要 保証会社必須~50%(最低保証料5万円) 利用駅1:東武伊勢崎・大師線 曳舟 徒歩9分 利用駅2:都営浅草線 押上 徒歩17分		

この図面は物件情報の一部を抜粋して掲載しております。(現況優先)  
入居日・引渡日変更や付帯条件、別途料金等が発生する場合がありますのでご確認ください。

at home

infosheet 物件番号 10570313096

新宿本店 新宿区新宿3-21-4新宿ニューワールド1階  
TEL: 03-6279-2032



みずべや  
水商売のお部屋



あずま通り店 新宿区歌舞伎町1-8-3良川ビル2階  
TEL: 03-6205-5732

# 貸マンション

## 錦糸町駅

プレール・ドゥーク錦糸町Ⅲ 301

間取り  
1K

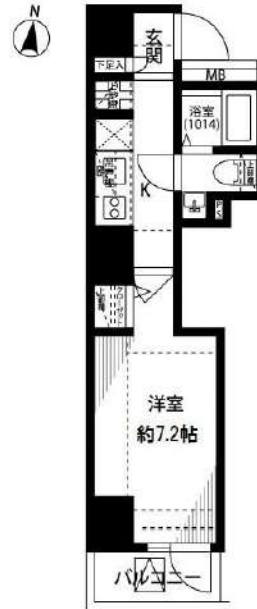
専有面積  
25.47㎡

築年月  
2015年03月



### チェックポイント！

主要採光面：南向き、ベット相談、分譲タイプ、角部屋、B・T別、B・T同室、浴室乾燥機、トイレ、温水洗浄便座、洗面台、IHクッキングヒーター、2WAYキッチン、システムキッチン、クローゼット、室内洗濯機置場、給湯、都市ガス、フローリング、エアコン、CATV、インターネット使用料無料、オートロック、モニター付インターホン、防犯カメラ、バルコニー、エレベーター、宅配BOX



物件種目	貸マンション
最寄駅	錦糸町
間取タイプ	1K
賃貸条件	賃料 92,000円 礼金1ヶ月 敷金なし 保証金なし

物件所在地	東京都墨田区太平2丁目		
交通	J R 総武・中央緩行線 錦糸町 徒歩7分		
建物	建物名	プレール・ドゥーク錦糸町Ⅲ 301	
	構造・規模	R C 10階建/3階部分	
	使用部分積	25.47㎡	
	間取内訳	K0 洋7.2 バス0 トイレ0 洗面所0 玄関・廊下0	
築年月	2015年03月	契約期間	2年
管理費等	なし 共益費 8,000円/月 雑費なし		
駐車場	なし		
現況	居住中	入居可能時期	2024年10月11日予定
設備	B・T別、B・T同室浴室乾燥機、トイレ、温水洗浄便座洗面台、IHクッキングヒーター、2WAYキッチン、システムキッチン、クローゼット、室内洗濯機置場、給湯、都市ガス、フローリング、エアコン、CATV、インターネット使用料無料、オートロック、モニター付インターホン、防犯カメラ、バルコニー...		
保険等	要 2年		
備考	錦糸町駅徒歩約7分！南向き・角部屋 スマートロック登録費：27,500円 木下の消毒サービス：26,400円 定額ルームクリーニング：63,800円 木下の賃貸 友の会費：1,980円/月 更新料：新賃料 1.25ヶ月 利用駅1：東京メトロ半蔵門線 錦糸町 徒歩7分 利用駅2：都営浅草線 押上 徒歩12分		

この図面は物件情報の一部を抜粋して掲載しております。（現況優先）  
入居日・引渡日変更や付帯条件、別途料金等が発生する場合がありますのでご確認ください。

at home

infosheet 物件番号 10641372073

新宿本店 新宿区新宿3-21-4新宿ニュータウンビル1階  
TEL：03-6279-2032



みずべや  
水商売の部屋



あずま通り店 新宿区歌舞伎町1-8-3良川ビル2階  
TEL：03-6205-5732

# アイルプレミアム向島 404号室

東武スカイツリーライン「東向島」駅まで 徒歩4分

## 物件概要

- ◆所在地 : 東京都墨田区東向島6-49-4
- ◆構造 : 鉄筋コンクリート造 地上5階建
- ◆築年月 : 令和4(2022)年 5月
- ◆専有面積 : 25.80㎡ ◆バルコニー面積 : 3.00㎡
- ◆間取り : 1K ◆用途 : 住居専用
- ◆総戸数 : 34戸
- ◆建物管理会社: 株式会社メイプルリビングサービス(03-5489-4344)  
※共用部設備・空き状況は上記へお問合せください

## 契約条件

- ◆敷金 : 1ヶ月 ◆礼金 : 1ヶ月
- ※大手法人等、保証会社未加入の場合は、敷金2ヶ月・礼金2ヶ月
- ◆更新料 : 新賃料1.5ヶ月分
- ◆更新手数料 : 22,000円
- ◆解約予告 : 2ヶ月前
- ◆入居日 : 相談

## その他条件

- ※事務手数料: 12,100円
- ※当社指定家財保険加入義務有(新規・更新): 16,800円~(2年間)
- ※鍵交換費用: 26,400円
- ※保証会社加入義務有(賃料と共益費総額の50%~)  
次年度以降保証料10,000円/年(一部、850円/月 プラン有)
- ※24時間安心サポート加入義務有(2年間): 16,500円
- ※言語対応サービス: 1,500円/月(加入対象者: 外国籍入居者)
- ※退去時基本クリーニング費用: 1,650円/㎡
- ※ペット飼育相談可(小型犬又は猫いづれか1匹)  
飼育の場合、敷金+1ヶ月(契約時償却)

賃料	共益費
98,000円	12,000円

※ マイソク内表示、全て税込価格

※ 図面と現況が異なる場合は現況を優先と致します。

分譲賃貸マンション

インターネット無料

角部屋

ペット飼育相談可能



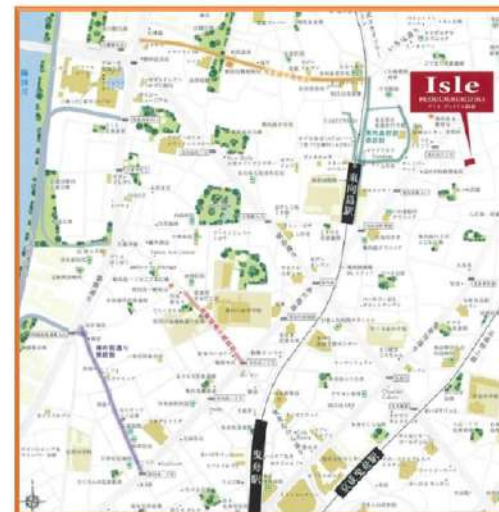
### 【設備:共用部】

- ◎オートロック
- ◎TVモニター付インターホン
- ◎宅配ロッカー
- ◎エレベーター
- ◎防犯カメラ
- ◎駐輪場
- ◎バイク置場

### 【設備:専有部】

- ◆エアコン
- ◆温水シャワー洗浄機能便座付きトイレ
- ◆浴室換気乾燥機
- ◆独立洗面台

- ◆システムキッチン
- ◆室内洗濯機置場
- ◆フローリング
- ◆クローゼット
- ◆姿見鏡
- ◆シューズボックス



新宿本店 新宿区新宿3-21-4新宿ニュータウンビル1階  
TEL: 03-6279-2032



みずべや  
水商売のお部屋



あずま通り店 新宿区歌舞伎町1-8-3良川ビル2階  
TEL: 03-6205-5732

# ティモーネ深川リーヴァ

おしゃれなホワイトフローリング 独立洗面台付き

号室	賃料	管理費	敷金	礼金	保証金
702	100,000円	10,000円	0ヶ月	0ヶ月	1ヶ月
交通	都営地下鉄新宿線 「菊川」駅徒歩4分		都営地下鉄新宿線・東京外口半蔵門線 「住吉」駅徒歩8分		



図面・写真と現状が異なる場合は現状優先と致します。

概要	所在地	〒130-0024 東京都墨田区菊川3-14-23		
構造	鉄筋コンクリート造 地上7階建			
築年数	2017年8月	契約形態	普通契約2年	
専有面積	25.75㎡	間取り	1K (7.9帖)	
条件	火災保険料 + 24時間緊急対応料	更新料	10,000円(税別) 新賃料1.5ヶ月分 契約2年間	
	保証会社 (必須)	月額保証料: 総賃料の1% (最低1000円) ※にじいろライフ利用時 別途 引落手数料500円(税別) ※年更新料無 初回保証料: 総賃料×50% ※にじいろライフ利用時 上記は株式会社 にじいろライフ 利用の場合 ※その他保証会社取扱いあり		
	専有部分	<ul style="list-style-type: none"> <li>シューズボックス</li> <li>玄関姿見鏡</li> <li>クローゼット</li> <li>エアコン</li> <li>独立洗面台</li> <li>室内洗濯機置き場</li> <li>24時間換気システム付浴室乾燥機</li> <li>カラーモニター付インターホン</li> <li>人感センサー付ライト</li> <li>温水シャワー洗浄機能便座付洋式便器</li> <li>カバー付ドアスコープ</li> <li>システムキッチン2ロガスコンロ</li> </ul>		
設備	共有部分	<ul style="list-style-type: none"> <li>オートロック</li> <li>エレベーター</li> <li>宅配ボックス</li> <li>防犯カメラ</li> <li>メールボックス</li> <li>BS/CS110*</li> <li>駐車場</li> <li>駐輪場</li> <li>バイク置場</li> <li>CATV</li> <li>インターネット</li> </ul>		
	その他	<ul style="list-style-type: none"> <li>空き状況や詳細は建物管理に要確認 南海ビルサービス(株) TEL:03-3547-4102</li> <li>詳細は備バイクパークに要確認</li> <li>フレッツ光ネクスト「ギガマンション・スマートタイプ」対応</li> </ul>		
必要書類	内見時期	9月16日	入居時期	10月上旬
	保証金	1ヶ月分は契約時償却 退去時ハウスクリーニング代請求 短期解約違約金有り(1年未満の場合賃料1ヶ月分) 退去日 9/15予定 建物管理【南海ビルサービス(株)】TEL:03-3547-4102 バイク置場管理 ㈱バイクパーク TEL:03-3371-7012		
申込時	身分証明書			
契約時	住民票(3ヶ月以内) 認印(シヤチハタ不可)			

新宿本店

新宿区新宿3-21-4新宿ニューワークビル1階  
TEL: 03-6279-2032



みずまべや  
水商売のお部屋



あずま通り店

新宿区歌舞伎町1-8-3良川ビル2階  
TEL: 03-6205-5732

# 貸マンション

森下駅

アルテシモノルガ(アルテシモノルガ) 304

間取り  
1K

専有面積  
27.25㎡

築年月  
2019年05月



## チェックポイント！

駐輪場有,主要採光面：南向き,事務所使用不可,楽器不可,ペット相談,ルームシェア不可,二人入居可,デザイナーズ,外観タイル張り,角部屋,24時間換気システム,B・T別,シャワー,浴室暖房,浴室乾燥機,トイレ,温水洗浄便座,洗面台,ガスコンロ可,2口コンロ,システムキッチン,収納スペース,クローゼット,ウォークインクローゼット,シューズボックス,室内洗濯機置場,洗濯機置場,給湯,都市ガス,フローリング,全居室フローリング,冷房,暖房,エアコン,C,S,B,S端子,インターネット使用料無料,ダブルロックドア,オートロック,モニタ付オートロック,ディンプルキー,防犯カメラ,バルコニー,エレベーター,宅配BOX



物件種目	貸マンション
最寄駅	森下
間取タイプ	1K
賃貸条件	賃料 103,000円 礼金1ヶ月 敷金なし 保証金なし

物件所在地	東京都墨田区立川1丁目7-6		
交通	都営大江戸線 森下 徒歩4分		
建物	建物名	アルテシモノルガ(アルテシモノルガ) 304	
	構造・規模	RC 7階建/3階部分	
	使用部分積	27.25㎡	
	間取内訳	洋室8.2畳	
築年月	2019年05月	契約期間	2年
管理費等	15,000円/月 共益費なし 雑費なし		
駐車場			
現況	居住中	入居可能時期	2024年11月21日予定
設備	B・T別,シャワー,浴室暖房,浴室乾燥機,トイレ,温水洗浄便座,洗面台,ガスコンロ可,2口コンロ,システムキッチン,収納スペース,クローゼット,ウォークインクローゼット,シューズボックス,室内洗濯機置場,洗濯機置場,給湯,都市ガス,フローリング,全居室フローリング,冷房,暖房,エアコン...		
保険等	要 2年20,000円		
備考	鍵交換費27,500円(税込) 駐輪場の空き確認は左記にご連絡ください。 G&C Community:03-5201-3383 事務手数料:11,000円 24時間緊急駆けつけ対応:22,000円 鍵交換代:27,500円 更新料:新賃料1ヶ月 賃貸保証:加入要《エボス》初回保証料50%(月額保証料800円)《ジェイリス》初回保証料50%(月額保証料800円)《あんしん保証》初回保証料50%(月額保証料900円)※別途外国籍プランあり 利用駅1:都営大江戸線 両国 徒歩8分 利用駅2:都営新宿線 菊川 徒歩10分		

この図面は物件情報の一部を抜粋して掲載しております。(現況優先)  
入居日・引渡日変更や付帯条件、別途料金等が発生する場合がありますのでご確認ください。

at home

infosheet 物件番号 10615931096

新宿本店 新宿区新宿3-21-4新宿ニュータワービル1階  
TEL:03-6279-2032



みずべや  
水商売のお部屋



あずま通り店 新宿区歌舞伎町1-8-3良川ビル2階  
TEL:03-6205-5732

# COCOハウス押上2階

フリーレント2ヵ月付!  
クレジット支払相談可

東京メトロ半蔵門線「押上駅」徒歩4分  
都営浅草線「押上駅」徒歩4分  
東武伊勢崎線「とうきょうスカイツリー駅」徒歩7分

現況写真・物件図面・現地案内図



デザイナーズマンション  
眺望良好ワンフロア1部屋!  
NURO光(2GB)無料!

2024年9月末までのご成約の方に限り  
空気清浄機orロボット掃除機プレゼント!



※写真は上階のものであり間取りは一緒です

物件概要

- 所在地 : 東京都墨田区押上3-3-11
- 構造規模 : 鉄骨造地上10階建
- 竣工 : 2023年7月
- 用途 : 住居
- 賃貸部分 : 2階 (38.79㎡/11.73坪)  
バルコニー面積 (7.81㎡/2.36坪)
- 駐車場 : 無し
- 駐輪場 : 有り/各戸1台分
- バイク置場 : 1台有/6,600円(税込)
- 現況 : 入居中 (9月末退去予定)
- 引渡日 : 応相談 (先行申込受付中)

賃貸条件

- 期間 : 普通借家賃貸借2年
- 賃料 : 162,000円
- 管理費 : 10,000円
- 敷金 : 賃料の1ヶ月分
- 礼金 : 賃料の1ヶ月分
- 保証会社 : 必須/ジェイリース他
- 火災保険 : 必須/あいおいニッセイ同和損保
- ペット飼育 : 小型犬・猫1匹まで (敷金1ヵ月増額※償却有)

設備



24hゴミOK 玄関モニタ 2階以上 隣家無し 管理人常駐 NURO光無料

新宿本店 新宿区新宿3-21-4新宿ニューパークビル1階  
TEL: 03-6279-2032



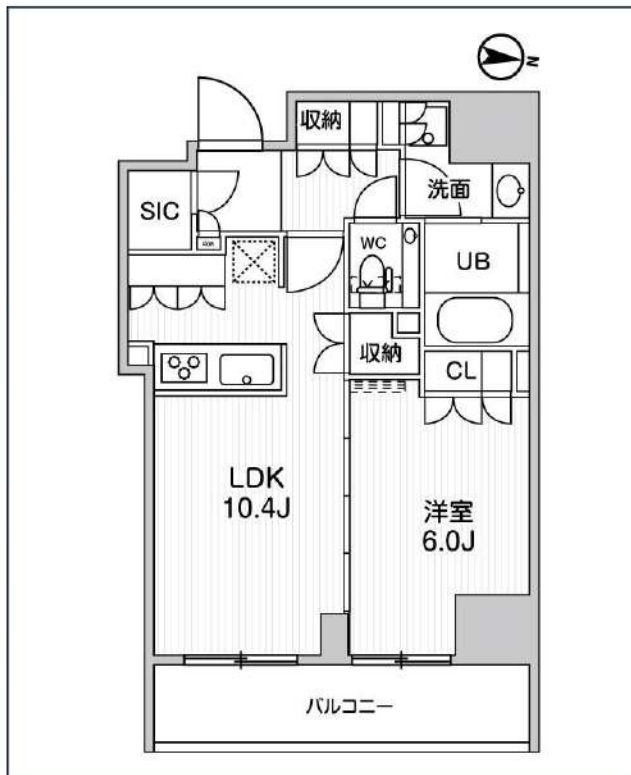
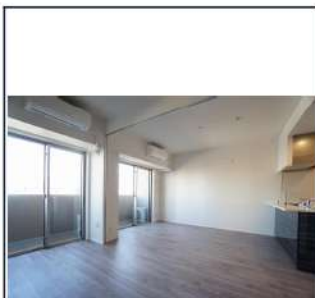
みずべや  
水商売のお部屋



あずま通り店 新宿区歌舞伎町1-8-3良川ビル2階  
TEL: 03-6205-5732

# ガリシア森下V

都営大江戸線「森下」徒歩4分



号室	賃料
505	193,000円

共益費	15,000円		
敷金	なし	礼金	0円
所在地	東京都墨田区千歳3丁目12-7		
構造・階建	RC 5階部分 / 地上12階、地下0階		
築年月	2021年12月	総戸数	48
間取り	1LDK	専有面積	42.56㎡
契約期間	普通借家2年	開口向き	東
保険		連帯保証人	指定しない

保証会社			
その他費用	鍵交換費用24,200円 税込、Goodプレミアムα (24Hサポートのみ) 11,000円 税抜(入居時)、住宅総合保険(フレックス)28,000円 非課税(入居時)、Goodプレミアムα 登録料2,000円/税抜(入居時)		
入居時期	即入居可	退去予定日	—

特約等につきましてはGoodリアルエステート仲介会社様専用サイトの部屋詳細をご確認ください。/ ※注意※2年未満の語学学校生様または海外審査の方はFRなし+AD募集条件よりマイナス1ヵ月となります。

インターネット 使用料無料
 オートロック
 宅配ボックス
 専用ゴミ置き場
 エレベーター
 礼金0
 洗面所独立
 洗濯機置場室内
 バス・トイレ別
 コンロ3口
 システムキッチン
 エアコン

下駄箱
 防犯カメラ
 集合ポスト
 即入居可
 フローリング
 バルコニー/パコニー

※現況と図面に相違がある場合は、現況優先となります。

**新宿本店** 新宿区新宿3-21-4新宿ニューターワビル1階  
TEL: 03-6279-2032

みずみべや  
水商売のお部屋

**あずま通り店** 新宿区歌舞伎町1-8-3良川ビル2階  
TEL: 03-6205-5732