

礼金0★1フロア2住戸♪
人気の最上階・角部屋！



Art Avenue オススメポイント!!

入居日から使えるインターネット無料！最大通信速度1Gbps♪バストイレ別・室内洗濯機置場★安心のオートロック・ダブルロック・カラーモニター付インターホン完備★独立洗面台・洗浄便座・2口ガスコンロなど設備充実！浴室乾燥機・室内物干し付きで雨の日のお洗濯にも便利です♪宅配ボックス・敷地内ごみ置場あり★「ローソン」まで徒歩4分(280m)、「ライフ」まで徒歩7分(500m)♪



- 敷金なし物件で図面記載以外の保証会社を利用される場合、敷金1か月が追加になる場合がございます。 ● 広告期間 2024年09月未迄
- 図面と現況が異なる場合は現況優先となります。写真は同物件・別部屋の場合がございます。● 消費税相当分は変動するものとします。
- 図面記載の寸法は目安です。現況優先となりますので、必ずご自身で採寸をお願いいたします。● 洗濯パンの寸法は外寸です。
- カーテンレールの高さは固定ランナーの下から床までの高さマイナス1cm、幅は両側の固定ランナー間を計測しています。

ドミール亀戸 402

ドミールカメイド

JR総武線 亀戸 駅徒歩11分
東武亀戸線 亀戸水神 駅徒歩7分
東京メトロ半蔵門線 錦糸町 駅徒歩8分 亀戸七丁目 徒歩3分

〒136-0071 東京都江東区亀戸7-29-2

入居時期 2024年10月上旬

賃料	76,000円	共益費	5,000円
敷金	76,000円	礼金	--
● 契約形態:再契約型定期借家		● 契約期間 2年	
● 解約予告:1ヶ月前通知		● 敷金償却:0.5ヶ月(解約時)	
● 再契約料:新賃料の1ヶ月分		● 再契約事務手数料:	
建物概要			
● 構造:鉄骨造4階建て(所属階4階)		● 総戸数:14戸	
● 完成:2017年10月		● 間取/専有面積:1K/19.13㎡	
設備			
メーキング有タイプ/バストイレ別/エアコン台数1/コンロガス2口 設置済み/洗濯機置場室内/照明台数1/収納数1/シューズボックス数1/バルコニー/角部屋/ダブルロック/浴室乾燥機/洗浄便座/暖房便座/洗面所独立/洗面化粧台/フローリング/室内物干し/TVモニター付インターホン/オートロック/エレベーター/ダブルロック/ガスコンロ/敷地内ごみ置場/宅配ボックス/インターネット接続可無料レイトンケーブルインターネット最大通信速度1Gbps・差せば使えるタイプ			
諸費用			
サポートダイヤル料 6,600円 鍵交換代 22,000円 住宅総合保険料 18,000円 諸経費 1,100円			
その他条件			
● 保証会社加入必須:全保連※ 契約時月額賃料の50%(最低保証料20,000円)/1年毎に13,000円			
● 再契約型定期借家契約● 24時間サポートダイヤル料6,600円(税別)は2年間分● 諸経費 書類作成 郵送料金● 契約開始後1年未満解約の場合運約金1ヶ月(賃料+共益費)有● プロパンガスのご契約時、保証金がかかる場合がございます。詳細はガス会社にお問い合わせください。● アクセントクロスは変更となる場合があります。			



株式会社SUNNY 東京都知事(2)第100350号
東京都新宿区新宿3丁目21-4 新宿ニューターワビル1階
TEL:03-5937-3292 FAX:03-5937-3293
E-mail:info@sunny-re.co.jp

※広告掲載厳禁

取引態様	手数料負担の割合	貸主	借主	100%
媒介	手数料配分の割合	元付	客付	100%

スカイコートパレス大島 409

江東区大島7-30-9

RC造 地上10階建て (2014年2月築)

賃料: 83,000円 / 管理費10,000円

敷金: 1ヶ月

礼金: ゼロ

総合保険サポート: 1,000円/月

緊急駆けつけサポート: 15,000円(税別)

鍵交換代金: 30,000円(税別)

保証会社: 初回/月額賃料等の50%~ 年/10,000円

※上記枠内の費用必須

※賃料が15日以降の場合、前家賃が必要です (例外あり)

その他条件等

先行契約優先 法人契約可能

外国籍の方、入居可能 / 海外居住者・留学生の審査OK

外国籍の方 賃料=(賃料・管理費の合計額)に変更

外国籍の方 保証会社エボス(初回100%・月次3%)

保証金1ヶ月追加(解約時償却)

(緊急連絡先 / 日本国内・母国 1名ずつ必要)

包括保険利用可 / 借家人賠償1000万円以上のもの

短期解約違約金の設定あり

(1年以内2ヶ月 / 2年以内1ヶ月)

共用部

駐車場・バイク置場・駐輪場あり

空き状況、使用方法、使用料については下記
共用部管理会社にお問い合わせください。

共用部管理会社 : スカイサービス㈱
03-6733-1451

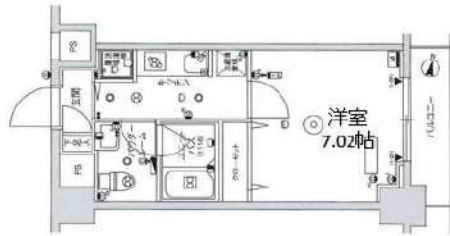
外観



SKYCOURT PALACE
Oojima

間取り

1K / 25.35㎡ (洋室7.02帖)



最寄り駅

都営新宿線 東大島駅 9分

東武亀戸線 亀戸水神駅 18分

契約期間/更新

契約期間: 2年 (普通賃貸借契約)

更新: 新賃料1ヶ月分 更新事務手数料: 20,000円(税別)

現況

空室 / 入居時期: 即入居可能 / 内見: 現地対応

エントランス



仕様 / 制限

モニター付きインターホン・ドアツーロック・ディンプルキー

システムキッチン・2口ガスコンロ・レンジフード・フローリング

バス/トイレ別・ウォシュレット・浴室乾燥機・独立洗面台・室内洗濯機置場

エアコン・クローゼット・バルコニー・宅配BOX・エレベーター

CATV・BS・CS・火災報知機・敷地内ゴミ置き場

室内

※広告有効期限 2024年9月末まで※ご入居の際は使用細則を十分に理解しご使用いただけます。※現況と図面に差異がある場合現況を優先します。



株式会社SUNNY

東京都知事(2)第100350号

東京都新宿区新宿3丁目21-4 新宿ニュートーワビル1階

TEL: 03-5937-3292 FAX: 03-5937-3293

E-mail: info@sunny-re.co.jp

※広告掲載厳禁

取引態様	手数料負担の割合	貸主	借主	100%
媒介	手数料配分の割合	元付	客付	100%

ペット可
高級分譲賃貸マンション

ハーモニーレジデンス清澄ガーデン

東京メトロ半蔵門線・都営大江戸線
『清澄白河』駅徒歩5分



※参考写真

※ライフラインに關して※※申込自由※
※電気含むその他ライフライン→ライフライン取次業者からご案内
事前にご案内をお願いします！※対象物件あり



ペット飼育可能
小型犬・猫いずれか1匹
※飼育時は敷金プラス1ヶ月(預かり)

■物件概要

名称：ハーモニーレジデンス清澄ガーデン
所在地：東京都江東区常盤1丁目19番8号
構造：鉄筋コンクリート造 地上7階建て
竣工：2015年3月
交通：東京メトロ半蔵門線『清澄白河』駅徒歩5分
都営大江戸線『清澄白河』駅徒歩5分
都営新宿線・都営大江戸線『森下』駅徒歩7分

■賃貸条件

条件：敷金1ヶ月/礼金1ヶ月
更新料 新賃料の1.5ヶ月分
文書事務手数料 5,500円(税込)
振替事務手数料 330~660円(税込)/月
鍵交換費 27,500円(税込)
ステージ安心サポート24 19,800円(税込)
火災保険：シック少額短期保険 20,000円
■保証 / シンクコミュニケーションズ加入の事
加入料：(賃料+管理費)×50%
加入料：毎月支払額の50%
1年毎更新料：10,000~12,000円

※初期費用のお支払いにクレジットカード決済ご利用可
※法人様契約の場合の諸条件については別途お問い合わせください
※大手法人様契約にて保証会社外ず場合は敷金2ヶ月
※退去時、貸主の指定業者による室内のクリーニング費用(44,000円・税込)・エアコン内部洗浄(14,300円・税込/台)は借主様負担となります。

■設備概要

- ◇TVEモニター付きオートロック
- ◇2口ガスシステムキッチン
- ◇独立洗面化粧台
- ◇ウォークインクローゼット
- ◇ウォシュレット
- ◇浴室換気暖房乾燥機
- ◇室内洗濯防水パン
- ◇インターネット(フレッツ光ネクスト・NURO光)※個別契約
- ◇BS/CS アンテナ
- ◇宅配ボックス・メールボックス
- ◇敷地内ゴミ置き場(24H可)
- ◇バイク置き場(原付) 1,500円/月
※空き状況要確認
- ◇駐輪場 1,000円/年
- ◇全住戸LPガス(プロパン)供給

【募集条件】

号室	賃料	専有面積	間取り	現況
101	99,000円	25.92㎡	1K	9/15退去予定
405	10申000円	25.56㎡	1K	9/30退去予定
502	101,500円	25.56㎡	1K	9/22退去予定
504	100,500円	25.56㎡	1K	8/22退去予定

管理費8,000円



● 101号室 ● 502号室 ● 504号室
※405号室反転
図面と現況が異なる場合は、現況優先と致します

株式会社SUNNY 東京都知事(2)第100350号
東京都新宿区新宿3丁目21-4 新宿ニューターワビル1階
TEL: 03-5937-3292 FAX: 03-5937-3293
E-mail: info@sunny-re.co.jp

※広告掲載厳禁

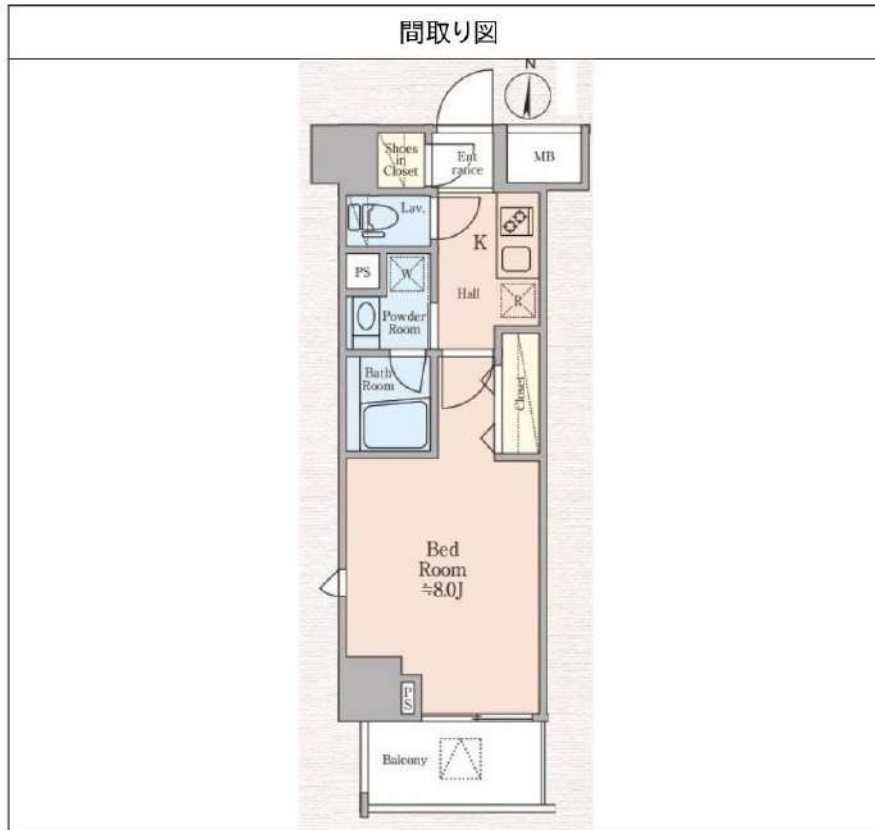
取引態様	手数料負担の割合	貸主	借主	100%
媒介	手数料配分の割合	元付	客付	100%

HY's 住吉 II 1102

物件種別	間取り	賃料	管理費等
マンション	1K	103,000円	8,000円

インターネット Wi-Fi 無料!!

ライブズでんき加入で電気代1ヶ月分無料!!
【※内見予約はいい生活スクエアよりお願いします。】



敷金/保証金	0円	礼金/権利金	103,000円
敷引/償却金		更新料	1.5ヶ月 (新賃料)
更新事務手数料			
その他費用	[一時金] 事務手数料: 11,000円, 鍵交換代: 38,500円 [月次費用] naviサポート: 990円 [備考] 解約予告2ヶ月前・更新料1.5ヶ月		
物件所在地	東京都江東区扇橋1丁目14番12		
交通	東京メトロ半蔵門線 住吉駅 徒歩10分 都営新宿線 住吉駅 徒歩10分 都営大江戸線 清澄白河駅 徒歩12分		
間取り詳細	洋室 8.00		
構造	鉄筋コンクリート 11階 / 11階建		
面積	26.10㎡	向き	南
築年月	2019年11月10日	契約期間	普通借家契約 2年
退去日	2024年9月1日	入居時期	2024年9月中旬 予定
駐車場			
設備	24時間換気システム, 2口コンロ, BS, CS, TVインターホン, エアコン, ガスコンロ設置済, ガス給湯, クローゼット, システムキッチン, シューズウォークインクローゼット, ネット使用料不要, バス・トイレ別, マルチメディアコンセント, 温水洗浄便座, 火災報知機, 室内洗濯機置場, 人感照明センサー, 洗面化粧台, 洗面所独立, 浴室乾燥, 浴室暖房, エレベーター, 宅配BOX, 敷地内ゴミ置き場		
入居諸条件	ペット相談, 楽器使用不可, 事務所不可, 法人可		
損害保険	要 フレックス少額短期保険 18,000円 (2年)		
保証会社	必須 初回保証料(賃料+管理費+naviサポート等)×50%~(外国籍の方80%~)月次保証料1%~		
備考	【申込審査時に本人確認のご連絡を致します。】インターネット Wi-Fi 無料!! ☆ペット飼育 猫・小型犬1匹まで可 飼育時、別途敷金1ヶ月 短期解約違約金有(1年未満解約の場合賃料の1ヶ月分) ライブズでんき加入で電気代1ヶ月分無料!!【※内見予約はいい生活スクエアよりお願いします。】入居者様専用アプリ(いい生活Home)の登録が必須となっております。		

※図面と異なる場合は現況を優先となります。

株式会社SUNNY 東京都知事(2)第100350号
 東京都新宿区新宿3丁目21-4 新宿ニュータワービル1階
 TEL: 03-5937-3292 FAX: 03-5937-3293
 E-mail: info@sunny-re.co.jp

※広告掲載厳禁

取引態様	手数料負担の割合	貸主	借主	100%
媒介	手数料配分の割合	元付	客付	100%

間取り図



基本情報

住所	東京都江東区潮見2丁目 9-17	号室	203
交通	1 京葉線潮見駅 徒歩4分	間取り	1K
	2 有楽町線辰巳駅 徒歩23分	広さ	壁芯25.8㎡
	3 京葉線新木場駅 徒歩26分	方角	南
築年月	2013年3月	構造	RC・7階建
現況	期日指定 2024年10月上旬		

賃料等

敷金	0ヶ月	礼金	1ヶ月
賃料	105,000円		
共益費	11,000円		

●SBI日本少額短期保険/20,000円 契約期間2年 ●再契約料/新賃料の1ヵ月

■鍵交換代33,000円 ■退去時クリーンコート代55,000円 ■事務手数料22,000円 ■退去時精算手数料5,500円 (最終請求時) ■指定賃貸保証加入 (総賃料100%) ■賃料等引き落とし料330円/月 ■家具家電撤去費用27,500円 (家具家電無し契約を希望の場合) ■短期解約違約金: 賃料1ヶ月分 (1年未満) ■モバイルwifi (50GB) 付 ■民泊・簡易宿泊による利用及びそれに伴う広告等は一切禁止 ■法人で保証会社加入無しの場合、敷金1ヵ月 ■海外審査相談可 ■全物件先行契約になります。 ■事務所・SOHO利用禁止 ■外国籍の方: GTN加入要 (海外審査OK) 初回保証料: 賃料総額100% 月次手数料2,330円 (税込) ■エクセレントシリーズ

設備

エレベーター / 家具・家電付 / ネット使用料不要 / 南向き / バストイレ別 / 浴室乾燥機 / 温水洗浄便座 / オートロック / 敷金不要 / 外国人可

建物内観



外観画像



SET UP賃貸 (家具・家電付き) 対応

[家具・家電付き基本内容] 条件をご確認下さい。

- TV ●冷蔵庫 ●レンジ
- ペット ●デスク ●チェア
- カーテン ●その他備品

※物件により異なる場合がございます。詳しくはお問合せ下さい。



※広告掲載厳禁



株式会社SUNNY 東京都知事(2)第100350号
 東京都新宿区新宿3丁目21-4 新宿ニューターワビル1階
 TEL: 03-5937-3292 FAX: 03-5937-3293
 E-mail: info@sunny-re.co.jp

取引態様	手数料負担の割合	貸主	借主	100%
媒介	手数料配分の割合	元付	客付	100%

ZOOM東陽町 901

物件種別	間取り	賃料	管理費等
マンション	1K	113,000円	10,000円

敷金/保証金	113,000円	礼金/権利金	113,000円
敷引/償却金		更新料	1ヶ月(新賃料)
更新事務手数料			
その他費用	<small>〔一時金〕鍵交換費用(税別): 33,000円 [月次費用] 家財保険+付帯サービス(税別): 1,835円 (備考) ■契約時: 当月分+翌月分の賃料・管理費をお支払い頂きます ■ペット飼育時: 敷金1ヶ月追加(別途飼育相則参照・要申請書) ■解約時: ルームクリーニング費用及び借主負担分の原状回復費用をお支払い頂きます</small>		
物件所在地	東京都江東区東陽3丁目24-15		
交通	東京メトロ東西線 東陽町駅 徒歩5分		
間取り詳細	9階: 洋室 9.70畳		
構造	鉄筋コンクリート 9階 / 15階建		
面積	30.22㎡	向き	南
築年月	2016年2月9日	契約期間	普通借家契約 2年
退去日	2024年8月19日	入居時期	2024年9月上旬
駐車場	要問合せ 駐輪場 バイク置き場		
設備	2口ガス 独立洗面台 脱衣室 浴室換気乾燥機 追焚 温水洗浄便座 エアコン 角部屋二面採光		
入居諸条件	ペット可, 二人入居可		
損害保険			
保証会社	必須 トーシンライフ、オリコフォレントインシュア、全保連/保証料: 初回=賃料等×50%、月額=賃料等×1%		
備考	■民泊利用不可 ■自転車: 月額500円 バイク: 月額2,000円(契約時2年間一括払い※台数要確認) ■部屋タイプ: A1 ◆内見予約は『スマート内覧』◆■外国籍相談可(申込条件: 在留カード必須、日本語読み書き出来る方、連帯保証人必須: 日本人又は永住者) ■一部法人保証会社未加入時: 敷金・礼金を各1ヶ月追加		

外観



その他



間取り図



A1・2type 専有面積/30.227㎡ バルコニー面積/5.58㎡



※A2タイプ/部分図

※図面と異なる場合は現況を優先となります。



株式会社SUNNY 東京都知事(2)第100350号

東京都新宿区新宿3丁目21-4 新宿ニュートーワビル1階

TEL: 03-5937-3292 FAX: 03-5937-3293

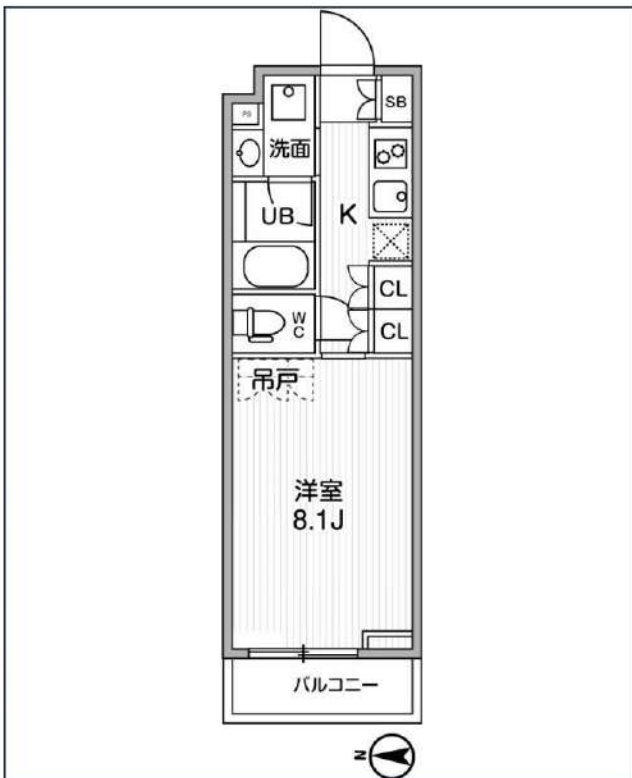
E-mail: info@sunny-re.co.jp

※広告掲載厳禁

取引態様	手数料負担の割合	貸主	借主	100%
媒介	手数料配分の割合	元付	客付	100%

リテラス清澄白河

都営大江戸線「清澄白河」徒歩1分
 東京メトロ半蔵門線「清澄白河」徒歩1分
 都営新宿線「森下」徒歩8分



号室	賃料	
304	133,000円	

共益費	12,000円		
敷金	133,000円	礼金	0円
所在地	東京都江東区白河1丁目7-6		
構造・階建	RC 3階部分 / 地上5階、地下0階		
築年月	2024年6月	総戸数	32
間取り	1K	専有面積	25.32㎡
契約期間	普通借家2年	開口向き	西
保険		連帯保証人	指定しない

保証会社			
その他費用	鍵交換費用 税込、Goodプレミアムα (24Hサポートのみ) 11,000円 税抜 (入居時)、住宅総合保険(フレックス)20,000円 非課税 (入居時)、Goodプレミアムα登録料2,000円/税抜 (入居時)		
入居時期	即入居可	退去予定日	—

備考
 特約等につきましてはGoodリアルエステート仲介会社様専用サイトの部屋詳細をご確認下さい。/ ☆キャンペーン☆フリーレント1ヶ月!!

インターネット 使用料無料	オートロック	宅配ボックス	専用ゴミ置き場	浴室乾燥機	ウォシュレット	エレベーター	礼金0	新築	独立洗面台	洗面所独立	シャワーレジャー
照明器具	洗濯機置場室内	バス・トイレ別	コンロ2口	システムキッチン	エアコン	24H換気システム	下駄箱	防犯カメラ	光ファイバー	集合ポスト	即入居可

※現況と図面に相違がある場合は、現況優先となります。



株式会社SUNNY 東京都知事(2)第100350号
 東京都新宿区新宿3丁目21-4 新宿ニューターワビル1階
 TEL: 03-5937-3292 FAX: 03-5937-3293
 E-mail: info@sunny-re.co.jp

※広告掲載厳禁

取引態様	手数料負担の割合	貸主	借主	100%
媒介	手数料配分の割合	元付	客付	100%