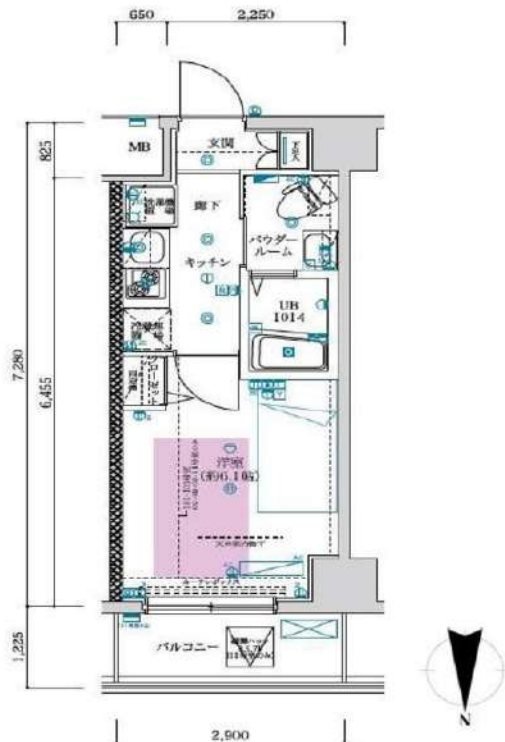


# フェルクルールプレスト川崎アリエ 703 号室

ビジネスパーソンや学生さんにオススメ。充実設備の駅近分譲賃貸マンションです。



### 利回りくん



### 【設備・条件その他】

エレベーター、宅配ボックス、敷地内ごみ置き場、バルコニー、フローリング、エアコン、BS、CS、分譲賃貸、システムキッチン、バストイレ別、浴室乾燥機、追い焚き、温水洗浄便座、洗面所独立、洗面台、クロゼット、シューズボックス、オートロック、防犯カメラ、モニター付きオートロック、保証会社利用可、外国人可、学生向け、小型犬可、猫可

※図面と現況が異なる場合は現況を優先いたします。

賃料	69,000円		
	共益費	12,000円	
所在地	敷金	0ヶ月	礼金 1ヶ月
	神奈川県川崎市川崎区藤崎1丁目		
交通	京急大師線鈴木町駅 徒歩10分		
	京浜東北線川崎駅 徒歩22分		
建物	構造・規模	鉄筋コンクリート・7階建	
	所在階	7階	間取 1K
	築年月	2016年2月	方角 北
	平米数	壁芯22.50㎡	バルコニー面積 3.55㎡
契約	種別	普通借家契約	契約期間 2年
	解約予告	2ヶ月前 (大手法人の場合相談可)	
	更新料	1ヵ月	ペット 可能
その他	火災保険	20,000円	鍵交換代 27,500円
	室内清掃費	52,800円 (退去時)	
	入居者サポート	SYLAプレミアムクラブ加入 24,200円(税込)/2年 更新時より 26,400円(税込)/2年	
	保証会社	エルズサポート 他取り扱い有り 初回50%、月額保証料700円、月額事務手数料330円～ 外国籍の方 エボスGTNを利用。初回保証料60%、月額保証料2%、年間保証料無し	
引渡	入居時期	期日指定2024年10月上旬	
	現況	賃貸中	解約予定日 2024-09-20
備考	<ul style="list-style-type: none"> <li>◆お申込時、当社が運営するサービス「利回りくん」にも申込情報が登録されます。入居後、本登録を行う事ですぐにサービスを利用する事ができます。※本サービスの登録は無料です。</li> <li>◆ペット飼育可の場合: ペット飼育時は敷金1ヶ月積み増し。</li> <li>◆内見開始日はITANDI BBをご確認ください。</li> <li>◆空き予定物件: 先行契約のみ申込可</li> </ul>		

**新宿本店** 新宿区新宿3-21-4新宿ニュータワービル1階  
TEL: 03-6279-2032



**みずや**  
水商売のお部屋



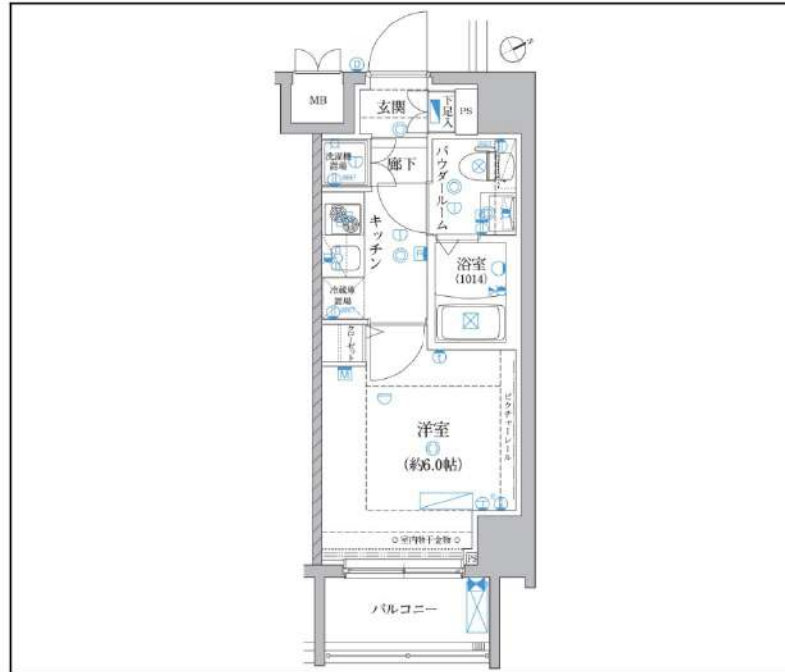
**あずま通り店** 新宿区歌舞伎町1-8-3良川ビル2階  
TEL: 03-6205-5732

# レアライズ川崎

701

京急本線「京急川崎」徒歩10分

ペット飼育相談可能(敷金1ヶ月償却)



間取り	1K		
賃料	72,000円		
管理費/共益費	10,000円		
条件	敷金:0ヶ月 / 礼金:0ヶ月		
所在地	神奈川県川崎市川崎区榎町4-6		
構造/階建/所在階	RC / 9階 / 7階部分		
専有面積	21.00㎡		
築年数	2015年5月		
契約期間	普通借家 / 1年		
更新料	0.5	更新事務手数料	0.275ヶ月税込み
保険情報	10,000円 / 1年	解約予告	2ヶ月前
退去予定日	2024年10月31日	入居時期	2024年11月中旬
保証会社	東京A <sup>®</sup> -トット保証、保証料(初回契約時)50%、保証料(月額)1%、月額プラン(月額賃料総額の3%) / 初回・年間保証料なしも選択可		
その他費用	契約事務手数料:3,300円(入居時)、鍵交換代:27,500円(入居時)、消臭除菌代:8,800円(入居時)、あんしんサポートα(1年間):16,500円(年額)		
設備	オートロック、宅配ボックス、駐輪場、エレベーター1基、角部屋、TVモニター付きインターフォン、エアコン、浴室乾燥機、温水洗浄便座、コンロ2口設置済、独立洗面台、洗面所独立、クローゼット、下駄箱、室内洗濯機置き場、バス・トイレ別室、ベランダ・バルコニー、システムキッチン、24H換気システム、BS、CS		
備考	解約通知:2ヶ月前、1年未満解約の場合賃料1ヶ月分の違約金あり、空き予定の物件は先行契約、退去時クリーニング費用:借主負担、駐車場・駐輪場の空き状況等は下記共用部のお問い合わせ先へご確認ください		
共用部の問合せ先	株式会社ディ・エム・シー 045-316-3900		



**新宿本店** 新宿区新宿3-21-4新宿ニュータワービル1階  
TEL: 03-6279-2032



**みずべや**  
水商売のお部屋



**あずま通り店** 新宿区歌舞伎町1-8-3良川ビル2階  
TEL: 03-6205-5732



# 貸マンション

## 平間駅

ARCOBALENO KAWASAKIHIRAMA(アルコバレーノ カワサキヒラマ) 0105

間取り  
1K

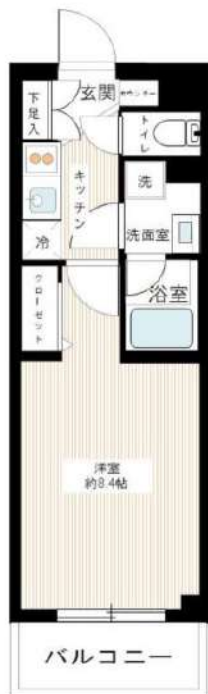
専有面積  
25.95㎡

築年月  
2022年06月



### チェックポイント！

バイク置場有、駐輪場有 主要採光面：東向き、事務所使用不可、楽器不可、ペット相談、高齢者相談、外観タイル張り、常時ゴミ出し可能、分譲タイプ24時間換気システム、1T重説対応物件、閑静な住宅街、B・T別シャワー浴室暖房浴室乾燥機、トイレ、温水洗浄便座、洗面台洗面所独立、ガスコンロ付、2口コンロ、システムキッチン、収納スペース、クローゼット、シューズボックス、人感センサー付照明、室内洗濯機置場、洗濯機置場、給湯都市ガス、フローリング、全居室フローリング、冷房、暖房、エアコン、C.S.B.S端子、インターネット対応、インターネット使用料無料、ダブルロックドア、オートロック、モニター付オートロック、モニター付インターホン、防犯カメラ、バルコニー...



物件種目	貸マンション
最寄駅	平間
間取タイプ	1K
賃貸条件	賃料 78,000円 礼金 0.5ヶ月 敷金 なし 保証金 なし

物件所在地	神奈川県川崎市中原区上平間 3 9 2 番地 1 5 号		
交通	J R 南武線 平間 徒歩9分		
建物	建物名	ARCOBALENO KAWASAKIHIRAMA(アルコバレーノ カワサキヒラマ) 0105	
	構造・規模	R C 5階建/1階部分	
	使用部分積	25.95㎡	
	間取内訳	洋室 8. 4 畳	
築年月	2022年06月	契約期間	2年
管理費等	15,000円/月 共益費なし 雑費なし		
駐車場	なし		
現況	空家	入居可能時期	即時
設備	B・T別、シャワー浴室暖房浴室乾燥機、トイレ、温水洗浄便座、洗面台洗面所独立、ガスコンロ付、2口コンロ、システムキッチン、収納スペース、クローゼット、シューズボックス、人感センサー付照明、室内洗濯機置場、洗濯機置場、給湯、都市ガス、フローリング、全居室フローリング、冷房、暖房、エ...		
保険等	要 2年18,000円		
備考	諸条件に関しては、お問い合わせください。保証会社加入の事 ※保証会社利用しない場合敷金 2ヶ月 ※ペット飼育時敷金 + 1ヶ月 文書事務手数料 (税込) : 5,500円 ステージ安心サポート 2.4 (税込) : 19,800円 鍵交換費 (税込) : 27,500円 振替事務手数料 (税込) : 330円/月 更新料: 新賃料 1ヶ月 クレジット決済: 初期費用可 利用駅 1 : J R 南武線 鹿島田 徒歩22分 利用駅 2 : J R 横須賀線 新川崎 徒歩23分		

新宿本店 新宿区新宿3-21-4新宿ニューパークビル1階  
TEL : 03-6279-2032



みずべや  
水商売のお部屋



あずま通り店 新宿区歌舞伎町1-8-3良川ビル2階  
TEL : 03-6205-5732

# ループル高津 1002

川崎市高津区二子4-3-8

RC造 地上11階建て (2017年2月築)

賃料：80,000円 / 管理費10,000円

敷金：1ヶ月

礼金：ゼロ

総合保険サポート：1,000円/月

緊急駆け付けサポート：15,000円(税別)

鍵交換代金：30,000円(税別)

保証会社：初回/月額賃料等の50%～ 年/10,000円

### ※上記枠内の費用必須

※賃料が15日以降の場合、前家賃が必要です  
(例外あり)

### その他条件等

**先行契約優先 法人契約可能**

**外国籍の方、入居可能 / 海外居住者・留学生の審査OK**

**外国籍の方 賃料=(賃料・管理費の合計額)に変更**

外国籍の方 保証会社エポス(初回100%・月次3%)  
保証金1ヶ月追加(解約時償却)

(緊急連絡先 / 日本国内・母国 1名ずつ必要)

包括保険利用可 / 借家人賠償1000万円以上のもの

短期解約違約金の設定あり

(1年以内 2ヶ月 / 2年以内 1ヶ月)

### 共用部

バイク置場・駐輪場あり

空室状況、使用方法、使用料については下記  
共用部管理会社にお問い合わせください。

共用部管理会社： (株)TFDコミュニティ  
03-3582-2652

### 外観



LOUVRE  
Takatsu

### 間取り

1K / 21.00㎡ (洋室5.6帖)



### 最寄り駅

東急田園都市線 高津駅 2分

東急大井町線/田園都市線 溝の口駅 11分

JR南武線 武蔵溝ノ口駅 徒歩11分

### 契約期間/更新

契約期間：2年(普通賃貸借契約)

更新：新賃料1ヶ月分 更新事務手数料：20,000円(税別)

### 現況

空室 / 入居時期：9月上旬 / 内見：現地対応

### 室内

※広告有効期限 2024年10月末まで※ご入居の際は使用細則を十分に理解しご使用いただきます。※現況と図面に差異がある場合現況を優先します。

### エントランス



### 仕様 / 制限

モニター付きオートロック・ディンプルキー・ドアツーロック

システムキッチン・2口ガスコンロ・レンジフード・フローリング

バス/トイレ別・浴室乾燥機・独立洗面台・ウォシュレット・室内洗濯機置場

エアコン・クローゼット・バルコニー・火災報知機・エレベーター

BS・CS・宅配BOX・防犯カメラ・24時間ゴミ出可

**新宿本店** 新宿区新宿3-21-4新宿ニュータウンワビル1階  
TEL：03-6279-2032



**みずべや**  
水商売のお部屋



**あずま通り店** 新宿区歌舞伎町1-8-3良川ビル2階  
TEL：03-6205-5732



# プレール・ドゥーク川崎大師

住み替え応援システムRe・Room  
家賃でポイントがたまる！  
住み替えで使ってお得！

安心管理システム24時間管理  
学生・女性にオススメ

☆ オートロック付き・分譲マンション ☆

最上階ルーフバルコニー・2口ガスコンロキッチン・独立洗面台あり

BBM-NET(インターネット月額基本使用料無料)



新生活応援  
家具家電リース

【配送料無料】 【設置無料】 【撤去無料】

新生活をはじめるとに初期費用が抑えられる！

単身	家電4点セット 月額 <b>5,500</b> 円	家具・家電10点セット 月額 <b>9,900</b> 円
中居	月額 <b>4,400</b> 円	月額 <b>8,800</b> 円



## ACCESS

京急大師線 川崎大師駅 徒歩9分

605号室	賃料	80,000円
	管理費	8,000円
	敷金 0ヶ月 礼金 1ヶ月	

## OUTLINE

間取り	1K	タイプ		専有面積	25.62㎡
入居日	応相談	内見	可		
「木下の賃貸」友の会費 1,980円(税込)/月額					
所在地	神奈川県川崎市川崎区藤崎3-8-8				
構造	R.C造	規模	6階建6階		
竣工日	2018年5月	総戸数	45戸		
駐輪場	有り	空き	要確認		
駐車場	—	空き	—		
駐車場賃料	—	駐車場礼金及び仲介手数料	—		
ペット飼育	相談	ペット飼育の場合の敷金	敷金+2ヶ月		
方位	東	ガス	都市ガス		
建物管理会社	株式会社キノスタコミュニティ				

## LEASE CONDITION

契約期間	2年	更新料	新賃料 1.25ヶ月
解約予告	1ヶ月前に文書で当社宛に通知		
鍵交換代	27,500円(税込)	消毒代	26,400円(税込)
定額ルームクリーニング代	63,800円(税込)		

## EQUIPMENT

オートロック	○	洗濯機置場	○	バルコニー	○
エレベーター	○	浴室乾燥機	○	CATV	○
TVモニター付きインターホン	○	洗浄機能付暖房便座	○	BSアンテナ	○
宅配ボックス	○	追い焚き	○	CSアンテナ	○
ガスコンロ	○	居室床材フローリング	○	カーシェアリング	
IHクッキングヒーター	○	エアコン	○		
独立洗面台	○	浄化槽			

※保証会社利用必須です。木下グループをご利用の場合、初回保証料80%と月額550円(税込)の利用手数料、また2年毎に20,000円の継続保証委託料が必要です。※CATV、インターネット等対応物件の場合、利用時は別途契約、費用がかかります。※契約時に定額ルームクリーニング代として63,800円(税込)～(お部屋の広さにより異なります)です。※BBM-NET対応物件の場合、月額基本使用料は無料ですが、オプションサービスには別途費用がかかります。※入居者補償制度あり※契約時に除菌消毒代が発生致します。※木下の賃貸友の会加入必須。月額1,980(税込)円～/法人プラン月額990円(住まいのトラブル緊急サポートのみ)※12ヶ月未満の解約時、賃料1ヵ月分の違約金が御座います。

備考

※図面と現況が異なる場合には現況を優先とします。

新宿本店 新宿区新宿3-21-4新宿ニュータウンビル1階  
TEL: 03-6279-2032



みずべや  
水商売のお部屋



あずま通り店 新宿区歌舞伎町1-8-3良川ビル2階  
TEL: 03-6205-5732



物件番号  
03129

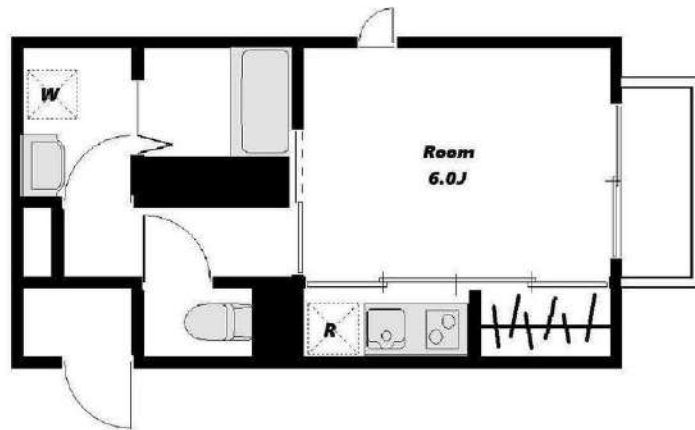
# エスペランサ

103号室

JR横須賀線 武蔵小杉駅 徒歩8分

所在地 神奈川県川崎市中原区下沼部1702-1

1R 専有面積  
25.00㎡



### 設備情報

- オートロック ■バス・トイレ別 ■洗髪洗面化粧台 ■浴室乾燥機 ■システムキッチン ■エアコン ■室内洗濯機置き場 ■モニター付きインターホン ■バルコニー ■シューズボックス

※参考写真となります。 ※建物内、敷地内はすべて禁煙です。  
※お申込前に必ず契約者ご本人様にて、物件および周辺環境、契約条件の確認をお願いします。  
※携帯電話の電波状況はご契約前に必ず契約者ご本人様にてご確認ください。

月額	賃料	85,000 円		
	共益費	3,000 円 — 円		
契約時	敷金 / 礼金	85,000円 / 0円		
詳細情報	構造	鉄骨造		
	所在階	1階/3階建て		
	築年月	2009/01 築15年		
	契約期間	普通建物賃貸借契約 期間：2年		
	契約更新料	新賃料1ヶ月	解約予告	1ヶ月前まで
	保証会社(必須)	賃料等の50%~	住宅保険(必須)	18,000円 / 2年
	24時間サポート	16,500円 / 2年	鍵交換代	38,500 円
	ガス	都市ガス	電気	東京電力
	状況	2024年9月上旬退去予定	入居可能日	相談
	契約時必要書類	申込時：身分証明書（顔写真付き）写し 契約時：住民票 (本籍記載・マイナンバー未記載・3ヶ月以内取得の原本)		
注意事項	※プロパンガスはご契約頂く際、別途保証金が掛かります。 ※ご入居後周辺環境等に变化が生じる場合がございます。 ※図面と現況が異なる場合は、現況優先とさせていただきます。			
備考	※退去時に貸主指定業者によるクリーニング（ACクリーニング含）を行って頂きます（借主費用負担） ※ペット・楽器・喫煙・事務所利用・民泊等不可 ※ ※外国籍の方相談可 ※1年未満の解約の場合、短期解約違約金あり（賃料等総額の1ヶ月相当額）			

新宿本店 新宿区新宿3-21-4新宿ニュータワービル1階  
TEL：03-6279-2032



みずばや  
水商売のお部屋



あずま通り店 新宿区歌舞伎町1-8-3良川ビル2階  
TEL：03-6205-5732



# アイルグランデ川崎 502号室

京浜急行本線「八丁畷」駅まで 徒歩3分  
JR東海道線・京浜東北線・南武線「川崎」駅まで 徒歩16分

## 物件概要

- ◆所在地 : 神奈川県川崎市川崎区池田1-10-9
- ◆構造 : 鉄筋コンクリート造 地上9階建
- ◆築年月 : 令和2(2020)年 11月
- ◆専有面積 : 25.50㎡ ◆バルコニー面積 : 3.45㎡
- ◆間取り : 1K ◆用途 : 住居専用
- ◆総戸数 : 77戸
- ◆建物管理会社 : 日神管財株式会社(03-5360-2081)  
※共用部設備・空き状況は上記へお問合せください

## 契約条件

- ◆敷金 : 1ヶ月 ◆礼金 : 1ヶ月
- ※大手法人等、保証会社未加入の場合は、敷金2ヶ月・礼金2ヶ月
- ◆更新料 : 新賃料1.5ヶ月分
- ◆更新手数料 : 22,000円
- ◆解約予告 : 2ヶ月前
- ◆入居日 : 相談

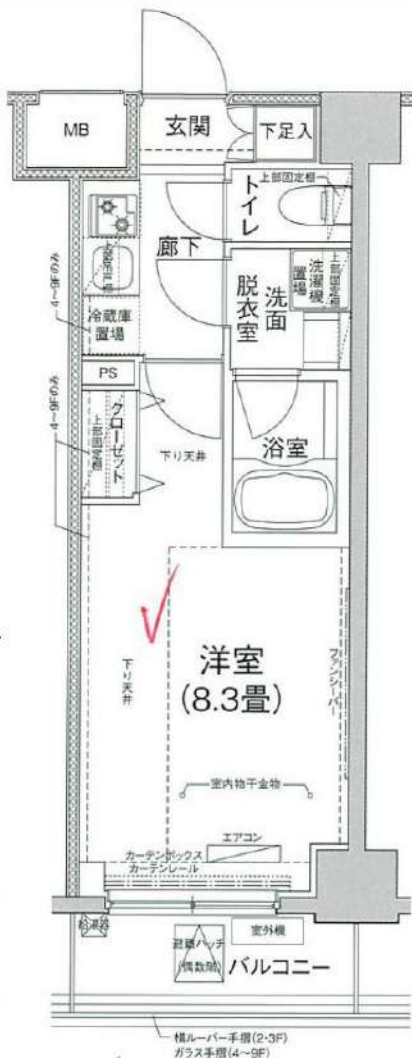
## その他条件

- ※事務手数料: 12,100円
- ※当社指定家財保険加入義務有(新規・更新): 16,800円~(2年間)
- ※鍵交換費用: 26,400円
- ※保証会社加入義務有(賃料と共益費総額の50%~)  
次年度以降保証料10,000円/年(一部、850円/月 プラン有)
- ※24時間安心サポート加入義務有(2年間): 16,500円
- ※言語対応サービス: 1,500円/月(加入対象者: 外国籍入居者)
- ※退去時基本クリーニング費用: 1,650円/㎡
- ※ペットの飼育不可

賃料	共益費
87,000円	12,000円

※ マイソク内表示、全て税込価格

※ 図面と現況が異なる場合は現況を優先と致します。



## 【設備:専有部】

- ◆エアコン
- ◆温水シャワー洗浄機能便座付きトイレ
- ◆浴室換気乾燥機
- ◆独立洗面台
- ◆システムキッチン
- ◆室内洗濯機置場
- ◆フローリング
- ◆クローゼット
- ◆姿見鏡
- ◆シューズボックス

## 【設備:共用部】

- ◎オートロック
- ◎TVモニター付インターホン
- ◎宅配ロッカー
- ◎エレベーター
- ◎防犯カメラ
- ◎駐輪場
- ◎バイク置場

分譲賃貸マンション

4路線2駅利用可



新宿本店 新宿区新宿3-21-4新宿ニュータワービル1階  
TEL: 03-6279-2032



みずべや  
水商売のお部屋



あずま通り店 新宿区歌舞伎町1-8-3良川ビル2階  
TEL: 03-6205-5732



# 貸マンション

京急川崎駅

ルフレ プレミアム川崎 201

間取り  
1K

専有面積  
23.60㎡

築年月  
2019年07月



定期借家

## チェックポイント！

主要採光面：北西向き,事務所使用不可,楽器不可,分譲タイプ,B・T別,浴室乾燥機,トイレ,温水洗浄便座,洗面所,洗面所独立,ガスコンロ可,2口コンロ,システムキッチン,収納スペース,クローゼット,家具付き,家電付,人感センサー付照明,室内洗濯機置場,洗濯機置場,給湯,都市ガス,フローリング,都市ガス給湯,エアコン,インターネット対応,オートロック,モニタ付オートロック,モニタ付インターホン,エレベーター,宅配BOX



物件種目	貸マンション
最寄駅	京急川崎
間取タイプ	1K
賃貸条件	賃料 96,000円 礼金1ヶ月 敷金なし 保証金なし

物件所在地	神奈川県川崎市川崎区砂子1丁目5-11		
交通	京急本線 京急川崎 徒歩4分		
建物	建物名	ルフレ プレミアム川崎 201	
	構造・規模	RC 13階建/2階部分	
	使用部分積	23.60㎡	
間取内訳			
築年月	2019年07月	契約期間	2年
管理費等	11,000円/月 共益費なし 雑費なし		
駐車場			
現況	居住中 2024年09月18日退去予定	入居可能時期	2024年10月上旬予定
設備	B・T別,浴室乾燥機,トイレ,温水洗浄便座,洗面所,洗面所独立,ガスコンロ可,2口コンロ,システムキッチン,収納スペース,クローゼット,家具付き,家電付,人感センサー付照明,室内洗濯機置場,洗濯機置場,給湯,都市ガス,フローリング,都市ガス給湯,エアコン,インターネット対応,オートロック...		
保険等	要 2年20,000円		
備考	<p>■建交代代33,000円 ■退去時クリーニングコート代55,000円 ■事務手数料22,000円 ■退去時精算手数料5,500円 (撤去請求時) ■指定貸借保証加入 (総賃料100%) ■賃料等引き落とし料330円/月 ■家具家電撤去費用38,500円 (家具家電無し契約を希望の場合) ■契約解約違約金: 賃料1ヶ月分 (1年未満) ■モバイルWiFi (50GB) 付 ■風呂・簡易前泊による利用及びそれに伴う広告等は一切禁止 ■退去時保証会社加入無しの場合、敷金1ヶ月 ■海外審査保証可能な物件先行予約になります。 ■新築時・50%以上の利用禁止 ■車庫の付・GTX加入費 (海外審査OK) 初回保証料: 賃料総額100% 月次手数料2,300円 (税込) ■プレミアムシリーズ 事務手数料: 22,000円 退去時精算手数料: 5,500円 室内清掃費用: 55,000円 更新料: 新賃料1ヶ月 貸借保証: 加入費 初回保証料: 総賃料の100% 更新時: 20,000円/年 建交代代等: 有 33,000円~ 利用家1: JR東海道本線川崎 徒歩6分 利用家2: JR京浜東北線 根岸線川崎 徒歩6分</p>		

新宿本店 新宿区新宿3-21-4新宿ニュータワービル1階  
TEL: 03-6279-2032



みずがべや  
水商売のお部屋



あずま通り店 新宿区歌舞伎町1-8-3良川ビル2階  
TEL: 03-6205-5732