

貸マンション

本所吾妻橋駅

サンテミリオン本所吾妻橋駅前(サンテミリオンホンジョアツマバシエキマエ)
502

間取り
1K

専有面積
20.38㎡

築年月
2006年10月



チェックポイント！

バイク置場有,駐輪場有,主要採光面：南向き,事務所使用不可,楽器不可,保証人不要,高齢者相談,分譲タイプ,24時間換気システム,IT重説対応物件,B・T別,シャワー,浴室暖房,浴室乾燥機,温水洗浄便座,洗面台,ガスコンロ付,2口コンロ,システムキッチン,クローゼット,シューズボックス,室内洗濯機置場,給湯,都市ガス,フローリング,エアコン,オートロック,モニタ付オートロック,モニタ付インターホン,防犯カメラ,バルコニー,エレベーター,宅配BOX



物件種目	貸マンション
最寄駅	本所吾妻橋
間取タイプ	1K
賃料条件	賃料 73,000円
	礼金1ヶ月 敷金なし 保証金なし

物件所在地	東京都墨田区東駒形3丁目20-7		
交通	都営浅草線 本所吾妻橋 徒歩2分		
建物	建物名	サンテミリオン本所吾妻橋駅前(サンテミリオンホンジョアツマバシエキマエ) 502	
	構造・規模	RC 11階建/5階部分	
	使用部分積	20.38㎡	
	間取内訳	洋室5.5畳	
築年月	2006年10月	契約期間	2年
管理費等	15,000円/月 共益費なし 雑費なし		
駐車場			
現況	居住中	入居可能時期	2024年10月中旬予定
設備	B・T別,シャワー,浴室暖房,浴室乾燥機,温水洗浄便座,洗面台,ガスコンロ付,2口コンロ,システムキッチン,クローゼット,シューズボックス,室内洗濯機置場,給湯,都市ガス,フローリング,エアコン,オートロック,モニタ付オートロック,モニタ付インターホン,防犯カメラ,バルコニー,エレベーター...		
保険等	不要		
備考	図面取得・内見・申込はいい生活スクエアで 短期解約違約金：1年未満は総賃料2ヶ月分、1年以上1.5年未満は総賃料1.5ヶ月分。 継交換費(必須)：33,000円 室内抗菌代(必須)：13,000円 ベルプラス(必須)：2,200円/月 更新料：新賃料1.5ヶ月 賃貸保証：加入要 指定保証会社：初回契約時：50%、[リロ：月1,000円] [J R A C：1万円/年(月330円)] [カーサ：月1%] [エポス：月1.3%] [ジャックス：月額保証料1%] 利用駅1：東京メトロ銀座線 浅草 徒歩9分 利用駅2：東武伊勢崎・大師線 とうきょうスカイツリー 徒歩10分		

この図面は物件情報の一部を抜粋して掲載しております。(現況優先)
入居日・引渡日変更や付帯条件、別途料金等が発生する場合がありますのでご確認ください。

at home

infosheet 物件番号 10165042071

新宿本店 新宿区新宿3-21-4新宿ニューワークビル1階
TEL：03-6279-2032



みずべや
水商売のお部屋



あずま通り店 新宿区歌舞伎町1-8-3良川ビル2階
TEL：03-6205-5732

貸マンション

八広駅

メインステージ東向島 I I 0606

間取り
1K

専有面積
25.78㎡

築年月
2023年09月

チェックポイント！

主要採光面：北向き、事務所使用不可、楽器不可、ペット相談、保証人不要、常時ゴミ出し可能、分譲タイプ、24時間換気システム、B・T別、温水洗浄便座、洗面所独立、ガスコンロ可、2口コンロ、クローゼット、シューズボックス、照明器具、人感センサー付照明、室内洗濯機置場、給湯、都市ガス、フローリング、エアコン、C S、B S端子、MMコンセント、インターネット使用料無料、オートロック、モニタ付インターホン、ディンプルキー、防犯カメラ、24時間セキュリティ、エレベーター、宅配BOX



物件種目	貸マンション
最寄駅	八広
間取タイプ	1K
賃貸条件	賃料 83,000円 礼金なし 敷金なし 保証金なし

物件所在地	東京都墨田区墨田4丁目48-14		
交通	京成押上線 八広 徒歩9分		
建物	建物名	メインステージ東向島 I I 0606	
	構造・規模	RC 10階建/6階部分	
	使用部分積	25.78㎡	
	間取内訳		
築年月	2023年09月	契約期間	2年
管理費等	15,000円/月 共益費なし 雑費なし		
駐車場			
現況	居住中	入居可能時期	2024年9月下旬予定
設備	B・T別、温水洗浄便座、洗面所独立、ガスコンロ可、2口コンロ、クローゼット、シューズボックス、照明器具、人感センサー付照明、室内洗濯機置場、給湯、都市ガス、フローリング、エアコン、C S、B S端子、MMコンセント、インターネット使用料無料、オートロック、モニタ付インターホン、ディンプルキー...		
保険等	要 2年16,000円		
備考	ペット可(敷1)保証会社必須(セゾン)引越業者指定有電力事業者指定有解約予告50日前 退去時鍵交換代(契約時請求:29,700円 退去時清掃費用(退去時請求:49,500円 A M Lクラブサポート費(契約時請求:16,500円 更新料:新賃料1.5ヶ月 賃貸保証:加入要 賃料総額の50%~ 利用駅1:東武伊勢崎・大師線 東向島 徒歩9分 利用駅2:東武伊勢崎・大師線 鐘ヶ淵 徒歩9分		

この図面は物件情報の一部を抜粋して掲載しております。(現況優先)
入居日・引渡日変更や付帯条件、別途料金等が発生する場合がありますのでご確認ください。

at home

infosheet 物件番号 10096657088

新宿本店 新宿区新宿3-21-4新宿ニュータウンビル1階
TEL: 03-6279-2032



みずべや
水商売のお部屋



あずま通り店 新宿区歌舞伎町1-8-3良川ビル2階
TEL: 03-6205-5732

貸マンション

本所吾妻橋駅

プレール・ドゥーク本所吾妻橋Ⅳ 401

間取り
1K

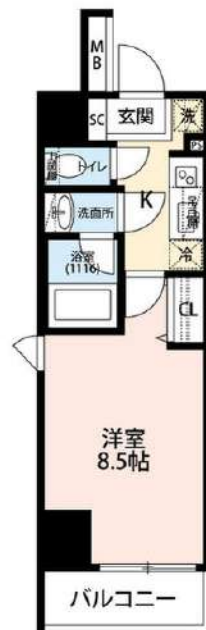
専有面積
26.40㎡

築年月
2018年10月



チェックポイント！

主要採光面：南向き、ベット相談、分譲タイプ、角部屋、B・T別、B・T同室、浴室乾燥機、トイレ、温水洗浄便座、洗面台、ガスコンロ可、2WAYキッチン、システムキッチン、クローゼット、室内洗濯機置場、給湯、都市ガス、フローリング、エアコン、CS、BS端子、インターネット使用料無料、オートロック、モニタ付インターホン、防犯カメラ、バルコニー、エレベーター、宅配BOX



物件種目	貸マンション
最寄駅	本所吾妻橋
間取タイプ	1K
賃料	賃料 93,000円
貸賃条件	礼金1ヶ月 敷金なし 保証金なし

物件所在地	東京都墨田区石原3丁目		
交通	都営浅草線 本所吾妻橋 徒歩11分		
建物	建物名	プレール・ドゥーク本所吾妻橋Ⅳ 401	
	構造・規模	RC 11階建/4階部分	
	使用部分積	26.40㎡	
	間取内訳	K0 洋8.5 バス0 トイレ0 洗面所0 玄関・廊下0	
築年月	2018年10月	契約期間	2年
管理費等	なし 共益費8,000円/月 雑費なし		
駐車場	空無		
現況	居住中	入居可能時期	2024年9月27日予定
設備	B・T別、B・T同室浴室乾燥機、トイレ、温水洗浄便座、洗面台、ガスコンロ可、2WAYキッチン、システムキッチン、クローゼット、室内洗濯機置場、給湯、都市ガス、フローリング、エアコン、CS、BS端子、インターネット使用料無料、オートロック、モニタ付インターホン、防犯カメラ、バルコニー、...		
保険等	要 2年		
備考	角部屋・二面採光！洋室約8.5帖。南向きの明るい室内です。 スマートロック登録費：27,500円 木下の消毒サービス：26,400円 定額ルームクリーニング：63,800円 木下の賃貸友の会費：1,980円/月 更新料：新賃料1.25ヶ月 利用駅1：都営大江戸線 両国 徒歩12分 利用駅2：J R総武・中央緩行線 錦糸町 徒歩14分		

この図面は物件情報の一部を抜粋して掲載しております。（現況優先）
入居日・引渡日変更や付帯条件、別途料金等が発生する場合がありますのでご確認ください。

at home

infosheet 物件番号 10033575065

新宿本店 新宿区新宿3-21-4新宿ニューワークビル1階
TEL：03-6279-2032



みずべや
水商売のお部屋



あずま通り店 新宿区歌舞伎町1-8-3良川ビル2階
TEL：03-6205-5732

賃貸マンション



★ペット飼育可能（大型犬・猫・多頭飼い可）/Wi-Fi無料



物件名 GENOVIA鐘ヶ淵
509号室 Etype

賃料 93,500円

交通 東武スカイツリーライン「鐘ヶ淵」駅 徒歩 3分
東武スカイツリーライン「堀切」駅 徒歩 14分
東武スカイツリーライン「東向島」駅 徒歩 15分



★上記、初期費用決済可！お家賃もご相談可能！
※外国人サポートプラン加入の方限定

- ペット飼育可(大型犬・猫・多頭飼い可)
- 浴室乾燥機付き
- 温水洗浄便座(BT別)
- 独立洗面台完備
- 2口ガスシステムキッチン
- 契約金カード決済可(VISA Masterのみ)
- 電子契約有
- 防犯カメラ、オートロック
- 宅配ボックス
- 二人入居・外国籍相談可能



※ペット飼育の場合敷金1ヵ月追加(解約時償却)。※留学生の方敷金1ヵ月追加(解約時返還)。

所在地	東京都墨田区墨田 2丁目9-11	管理費等	管理費 10,000円	その他費用	・保証会社必須 ・一手手「RBI」初回保証料: 40% (ペット飼育時60%) ・外国籍: 100%+外国籍サポート年間10,800円 (※審査により変更有・要確認) ・外国籍家賃: クレカQR決済可 (既存の保証料+2%/月) ・★RBI安心サポート: 家賃保証月額料金+家財保険+家賃引落手数料+mamorocca →全て付帯して2,700円/月(税込) ・二番手「要相談」 ・火災保険料→保証会社により変化 ・鍵交換費用27,500円【任意】 ・契約事務手数料11,000円 ・消臭抗菌シート11,000円 ・1ヵ月1ヵ月 費用38,500円 (全て税込表記) ※1年未満短期違約金有、借料+管理費合計額 (法人相談可) ※解約予告2ヶ月前 (法人の場合相談可)	必要書類	《個人契約》 契約者: 保険証(カ-ホビ)-、顔写真付き身分証明書(カ-ホビ)-、家賃引落口座、銀行印 緊急連絡先: 身分証明書(カ-ホビ)- 保証人: 連帯保証人承諾書、印鑑証明書、保険証(カ-ホビ)-、顔写真付き身分証明書(カ-ホビ)- 《法人契約》 契約者: 会社原本、印鑑証明書/入居者: 保険証(カ-ホビ)-、顔写真付き身分証明書(カ-ホビ)- 保証人: 印鑑証明書、保険証(カ-ホビ)-、顔写真付き身分証明書(カ-ホビ)- ※審査の内容によって収入の証明できる書類を提出して頂く場合があります。	
所在階	5階	向き	南東				敷金/礼金	敷金: 0ヵ月 礼金: 0ヵ月
専有面積	27.14㎡	バルコニー	3.54㎡				入居時期	2024年11月上旬 (2024年10月18日 退去予定)
間取詳細	1DK	契約期間	普通借家契約 2年 (更新料: 新賃料1ヵ月)					
構造	鉄筋コンクリート造 地上階数 9階	駐車場	要問い合わせ (敷金1ヵ月)					
築年月	2023年6月	駐輪場	自転車: 無料 (要登録) バイク: 要確認 (敷金1ヵ月)					

※図面と現況が異なる場合は現況を優先致します。

新宿本店 新宿区新宿3-21-4新宿ニューワークビル1階
TEL: 03-6279-2032



みずべや
水商売のお部屋



あずま通り店 新宿区歌舞伎町1-8-3良川ビル2階
TEL: 03-6205-5732

貸マンション

両国駅

メインステージ両国11(メインステージリョウゴクツウ) 0502

間取り
1K

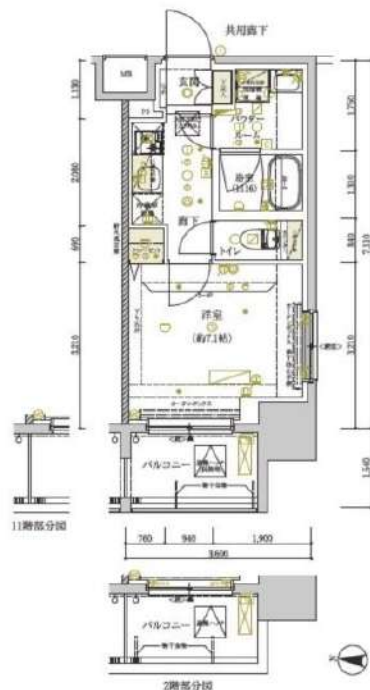
専有面積
25.59㎡

築年月
2018年04月



チェックポイント!

事務所使用不可,楽器不可,ペット相談,保証人不要,常時ゴミ出し可能,分譲タイプ,24時間換気システム,浴室乾燥機,洗面所独立,クローゼット,都市ガス,エアコン,CS,B S端子,オートロック,防犯カメラ,エレベーター,宅配BOX



物件種目	貸マンション
最寄駅	両国
間取タイプ	1K
賃貸条件	賃料 101,000円 礼金1ヶ月 敷金なし 保証金なし

物件所在地	東京都墨田区緑1丁目27番9		
交通	都営大江戸線 両国 徒歩2分		
建物	建物名	メインステージ両国11(メインステージリョウゴクツウ) 0502	
	構造・規模	RC 12階建/5階部分	
	使用部分積	25.59㎡	
	間取内訳		
築年月	2018年04月	契約期間	2年
管理費等	15,000円/月 共益費なし 雑費なし		
駐車場			
現況	空家	入居可能時期	2024年9月上旬予定
設備	浴室乾燥機,洗面所独立,クローゼット,都市ガス,エアコン,CS,B S端子,オートロック,防犯カメラ,エレベーター,宅配BOX		
保険等	要 2年16,000円		
備考	ハウスクリーニング費用(退去時請求):49,500円 退去時鍵交換費用(契約時請求):29,700円 AMLクラブサポート費用(契約時請求):16,500円 更新料:新賃料1.5ヶ月 賃貸保証:加入要 家賃総額より50%~ 利用駅1:JR総武・中央総武線 両国 徒歩5分 利用駅2:都営大江戸線 森下 徒歩10分		

この図面は物件情報の一部を抜粋して掲載しております。(現況優先)
入居日・引渡日変更や付帯条件、別途料金等が発生する場合がありますのでご確認ください。

at home

infosheet 物件番号 10815394032

新宿本店 新宿区新宿3-21-4新宿ニュータウンビル1階
TEL: 03-6279-2032



みずべや
水商売のお部屋



あずま通り店 新宿区歌舞伎町1-8-3良川ビル2階
TEL: 03-6205-5732

貸マンション

両国駅

リヴシティ両国四番館(リヴシティリョウゴクヨンパンカン) 606

間取り
1K

専有面積
25.99㎡

築年月
2015年07月



チェックポイント!

バイク置場有,駐輪場有,主要採光面:北向き,ペット相談 小型犬可 猫可,二人入居可,高齢者相談,2面採光常時
ゴミ出し可能分譲タイプ,角部屋, B・T別,浴室乾燥機,トイレ,温水洗浄便座,洗面所,洗面所独立,ガスコンロ付,
2口コンロ,システムキッチン,収納スペース,全居室収納,クローゼット,シューズボックス,室内洗濯機置場,洗濯
機置場,都市ガス,フローリング,エアコン, C S, B S 端子, C A T V, インターネット使用料無料,オートロック,モ
ニタ付オートロック,モニタ付インターホン,防犯カメラ,バルコニー,エレベーター,宅配BOX



物件種目	貸マンション
最寄駅	両国
間取タイプ	1K
賃貸条件	賃料 106,000円 礼金1ヶ月 敷金なし 保証金なし

物件所在地	東京都墨田区亀沢2丁目 13-5		
交通	都営大江戸線 両国 徒歩6分		
建物	建物名	リヴシティ両国四番館(リヴシティリョウゴクヨンパンカン) 606	
	構造・規模	RC 7階建/6階部分	
	使用部分積	25.99㎡	
	間取内訳	洋室7.7	
築年月	2015年07月	契約期間	2年
管理費等	10,000円/月 共益費なし 雑費なし		
駐車場			
現況	居住中	入居可能時期	相談
設備	B・T別,浴室乾燥機,トイレ,温水洗浄便座,洗面所,洗面所独立,ガスコンロ付,2口コンロ,システムキッチン,収納スペース,全居室収納,クローゼット,シューズボックス,室内洗濯機置場,洗濯機置場,都市ガス,フローリング,エアコン, C S, B S 端子, C A T V, インターネット使用料無料,オート...		
保険等	要		
備考	・退去時クリーニング代賃料1ヶ月相当・退去時解約金有 1年未満解約の場合、賃料・管理費総額1ヶ月分・解約予告2ヶ月前・日本国籍の方のみ ・法人契約不可・ペット飼育時・礼金1ヶ月増額/契約時※小型犬1匹または猫1匹まで・退去時クリーニング代賃料1ヶ月相当・退去時解約金有 1年未満解約の場合、賃料・管理費総額1ヶ月分・解約予告2ヶ月前・日本国籍の方のみ ・法人契約不可・ペット飼育時・礼金1ヶ月増額/契約時※小型犬1匹または猫1匹まで 契約事務手数料:5,500円 室内抗菌消毒費用:16,500円 におけるサポート24時間保障付き:2,200円/月 更新料:新賃料1.5ヶ月 賃貸保証:加入要 初期契約時:80%、月額:1%、前払月保証料1,000円〜・洗剤サービス料50円税込・鍵交換代等:有 33,000円〜・利用料1:J R 総武・中央線有線 両国 徒歩13分 利用料2:J R 総武本線 錦糸町 徒歩16分		

この図面は物件情報の一部を抜粋して掲載しております。(現況優先)
入居日・引渡日変更や付帯条件、別途料金等が発生する場合がありますのでご確認ください。

at home

infosheet 物件番号 10698729096

新宿本店 新宿区新宿3-21-4新宿ニュータウンビル1階
TEL: 03-6279-2032



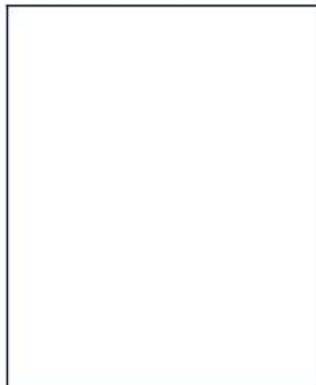
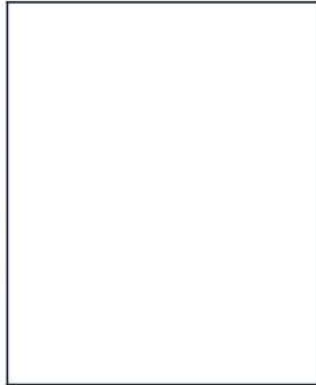
みずべや
水商売のお部屋



あずま通り店 新宿区歌舞伎町1-8-3良川ビル2階
TEL: 03-6205-5732

テラス森下

都営大江戸線「森下」徒歩6分
 都営新宿線「菊川」徒歩4分
 都営大江戸線「清澄白河」徒歩12分



号室	賃料	
404	107,000円	

共益費	10,000円		
敷金	なし	礼金	0円
所在地	東京都墨田区菊川1丁目9-13		
構造・階建	RC 4階部分 / 地上12階、地下0階		
築年月	2020年3月	総戸数	55
間取り	1K	専有面積	25.46㎡
契約期間	普通借家2年	開口向き	
保険		連帯保証人	指定しない

保証会社			
その他費用	鍵交換費用22,000円 税込、Goodプレミアムα (24Hサポートのみ) 11,000円 税抜(入居時)、住宅総合保険(フレックス)20,000円 非課税(入居時)、Goodプレミアムα 登録料2,000円/税抜(入居時)		
入居時期	即入居可	退去予定日	—

インターネット 使用料無料	オートロック	宅配ボックス	専用ゴミ置き場	浴室乾燥機	ウォシュレット	エレベーター	礼金0	洗面所独立	洗濯機置場室内	バス・トイレ別	コンロ2口
システムキッチン	エアコン	24H換気システム	下駄箱	防犯カメラ	光ファイバー	集合ポスト	即入居可	フローリング	ベランダ/バルコニー	外観タイル張り	

※現況と図面に相違がある場合は 現況優先となります。

備考
 特約等につきましてはGoodリアルエステート仲介会社様専用サイトの部屋詳細をご確認下さい。

新宿本店 新宿区新宿3-21-4新宿ニューパークビル1階
 TEL: 03-6279-2032



みずべや
 水商売のお部屋



あずま通り店 新宿区歌舞伎町1-8-3良川ビル2階
 TEL: 03-6205-5732

ルクレ押上

■フリーレント1ヶ月！敷金礼金無し！Net無料！ペット飼育可能（小型犬または猫1匹まで）



- ◆外観タイル貼り
- ◆オートロックシステム
- ◆メールBOX ◆宅配BOX
- ◆共用部防犯カメラ ◆敷地内ゴミ置場
- ◆玄関に人感センサーライト
- ◆ガスキッチン2口 ◆フローリング
- ◆ウォークインクローゼット
- ◆バス・トイレ別 ◆温水洗浄便座
- ◆独立洗面台 ◆浴室乾燥機
- ◆エアコン ◆バルコニー
- ◆インターネット利用料無料
- ◆ペット飼育可能（小型犬または猫1匹まで）
- ◆敷金は別途1ヶ月追加、管理規約あり
- ◆駐輪場あり（初回登録料：3,300円税込）
- ◆UCOM光レジデンスのWi-Fi利用可

【申込審査時必要書類】※その他必要に応じて請求させていただきます。
 個人：顔写真付身分証明書（パスポートのみは不可） 源泉徴収票等
 法人：会社概要 会社謄本 決算書 入居者身分証明書
 ※店舗・教室・事務所・SOHO利用不可 法人登記・法人表札不可

※
 図面が現状と異なる場合は現状優先とします。
 更新料：新賃料の1ヶ月分

号室	賃料
0302	116,000円

管理費	10,000円		
敷金	0ヶ月	礼金	0ヶ月
所在地	東京都墨田区 向島3丁目5-3		
交通	東京メトロ半蔵門線 押上<スカイツリー前> 徒歩8分 東武伊勢崎線 とうきょうスカイツリー 徒歩9分 東武伊勢崎線 曳舟 徒歩11分		
構造	鉄筋コンクリート(RC造) 12階建		
専有面積	27.69㎡	開口部方位	北
総戸数	22戸	間取り	1K
築年月	2020/06	契約期間	2年
駐車場等	駐車場無し、バイク置き場有り、駐輪場有り ※空き状況要確認		
入居日	08/25		
設備等	都市ガス、公共下水、オートロック、TVドアホン、宅配BOX、B・T別、浴室乾燥機、洗濯機置き場室内、ペットの飼育、ガスコンロ、コンロ2口、フローリング、バルコニー、エレベーター、CSアンテナ、BSアンテナ、エアコン、ウォークインクローゼット、温水洗浄便座、外壁タイル		
備考	保証会社及び火災保険に加入必須 ・74㎡以上は火災保険費用含む(月額4,255円+700円) ・10㎡未満(初回40%+次年度以降1万円)は別途火災保険費用 入居時に鍵交換費用(16,500円(税込))をご負担頂きます ※フリーレント利用時、1年未満の解約時に違約金あり (違約金はフリーレントの期間相当額になります) 解約予告：2ヶ月前 更新料：新賃料の1ヶ月 入居日は変更となる場合がございます。		

新宿本店 新宿区新宿3-21-4新宿ニュータウンビル1階
TEL: 03-6279-2032

みずやベーカリー
水商売のお部屋

あずま通り店 新宿区歌舞伎町1-8-3良川ビル2階
TEL: 03-6205-5732

新築貸マンション

錦糸町駅

GRAN PASEO錦糸町 0702

間取り
1DK

専有面積
25.29㎡

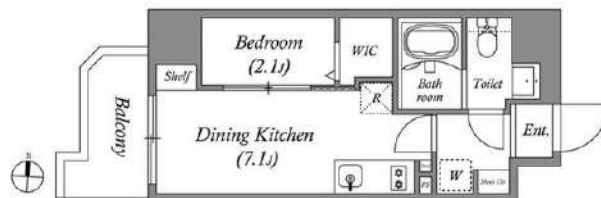
築年月
2024年01月



新築

チェックポイント！

フリーレント：2ヶ月、主要採光面：西向き、二人入居可、B・T別、オートバス、シャワー、追焚機能、浴室乾燥機、トイレ、温水洗浄便座、洗面所独立、2口コンロ、システムキッチン、収納スペース、ウォークインクローゼット、シューズボックス、室内洗濯機置場、給湯、都市ガス、フローリング、エアコン、インターネット使用料無料、ダブルロックドア、オートロック、モニタ付インターホン、防犯カメラ、バルコニー、エレベーター、宅配BOX



新築貸マンション

錦糸町

1DK

賃料 123,000円

礼金なし 敷金なし 保証金なし

物件所在地	東京都墨田区江東橋1丁目13番1号		
交通	J R総武・中央緩行線 錦糸町 徒歩4分		
建物	建物名	GRAN PASEO錦糸町 0702	
	構造・規模	RC 14階建/7階部分	
	使用部分積	25.29㎡	
	間取内訳	洋2.1 DK7.1	
築年月	2024年01月	契約期間	2年
管理費等	なし 共益費10,000円/月 雑費なし		
駐車場	なし		
現況	空家	入居可能時期	即時
設備	B・T別、オートバス、シャワー、追焚機能、浴室乾燥機、トイレ、温水洗浄便座、洗面所独立、2口コンロ、システムキッチン、収納スペース、ウォークインクローゼット、シューズボックス、室内洗濯機置場、給湯、都市ガス、フローリング、エアコン、インターネット使用料無料、ダブルロックドア、オートロック...		
保険等	要 2年20,000円		
備考	1001号室モデルルーム設置！ ■解約予告2ヶ月前（日割）■更新料：新賃料の1ヶ月分 ■第一保証会社：ジェイリース株式会社（初回料：5 退去時RC代：38,500円 更新料：新賃料1ヶ月 賃貸保証：加入要 ジェイリース株式会社 初回保証料：50%、月次：1,000円、更新料：なし 利用駅1：東京メトロ半蔵門線 錦糸町 徒歩4分 利用駅2：J R総武本線 錦糸町 徒歩4分		

この図面は物件情報の一部を抜粋して掲載しております。（現況優先）
入居日・引渡日変更や付帯条件、別途料金等が発生する場合がありますのでご確認ください。

at home

infosheet 物件番号 10298281086

新宿本店 新宿区新宿3-21-4新宿ニューワールド1階
TEL：03-6279-2032



みずべや
水商売のお部屋



あずま通り店 新宿区歌舞伎町1-8-3良川ビル2階
TEL：03-6205-5732

貸マンション

押上駅

アルテシモエジス(アルテシモエジス) 802

間取り
1LDK

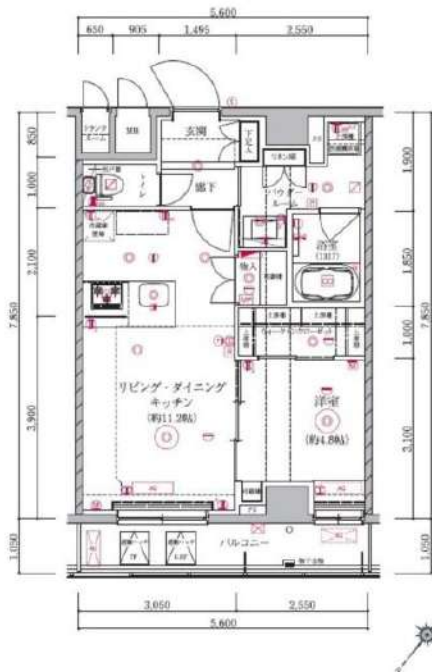
専有面積
43.96㎡

築年月
2018年03月



チェックポイント!

駐輪場有、主要採光面：北西向き、事務所使用不可、楽器不可、ペット相談、ルームシェア不可、二人入居可、デザイナーズ、外観タイル張り、最上階24時間換気システム、B・T別シャワー、追焚機能浴室暖房、浴室乾燥機、トイレ、温水洗浄便座、洗面台、洗面所独立、ガスコンロ付、3口以上コンロ、カウンターキッチン、システムキッチン、グリル収納スペース、クローゼット、ウォークインクローゼット、シューズボックス、トランクルーム、室内洗濯機置場、給湯、都市ガス、金庫、全扉フローリング、冷暖房、エアコン、C S、B S端子、インターネット使用料無料、ダブルロックドア、オートロック、モニター付オートロックディンプルキー、防犯カメラ、バルコニーエレベーター、宅配BOX



物件種目	貸マンション
最寄駅	押上
間取タイプ	1LDK
賃貸条件	賃料 152,000円 礼金1ヶ月 敷金なし 保証金なし

物件所在地	東京都墨田区向島5丁目 30-4		
交通	東京メトロ半蔵門線 押上 徒歩9分		
建物	建物名	アルテシモエジス(アルテシモエジス) 802	
	構造・規模	RC 8階建/8階部分	
	使用部分積	43.96㎡	
	間取内訳	洋室4.8畳 / LDK11.2畳	
築年月	2018年03月	契約期間	2年
管理費等	20,000円/月 共益費なし 雑費なし		
駐車場			
現況	居住中	入居可能時期	2024年10月29日予定
設備	B・T別シャワー、追焚機能浴室暖房、浴室乾燥機、トイレ、温水洗浄便座、洗面台、洗面所独立、ガスコンロ付、3口以上コンロ、カウンターキッチン、システムキッチン、グリル収納スペース、クローゼット、ウォークインクローゼット、シューズボックス、トランクルーム、室内洗濯機置場、給湯、都市ガ...		
保険等	要 2年27,000円		
備考	鍵交換費27,500円(税込) 退去時クリーニング代77,000円(税込) ※退去時に請求 ※24時間緊急駆けつけ対応:22,000円 事務手数料:11,000円 鍵交換代:27,500円 更新料:新賃料1ヶ月 賃貸保証:加入要《エボス》初回保証料50%(月額保証料800円)《ジェイリース》初回保証料50%(月額保証料800円)《あんしん保証》初回保証料50%(月額保証料900円) ※別途外国籍プランあり 利用駅1:東武伊勢崎・大師線 曳舟 徒歩11分 利用駅2:京成押上線 京成曳舟 徒歩15分		

この図面は物件情報の一部を抜粋して掲載しております。(現況優先)
入居日・引渡日変更や付帯条件、別途料金等が発生する場合がありますのでご確認ください。

at home

infosheet 物件番号 10522608078

新宿本店 新宿区新宿3-21-4新宿ニューワールド1階
TEL:03-6279-2032



みずべや
水商売のお部屋



あずま通り店 新宿区歌舞伎町1-8-3良川ビル2階
TEL:03-6205-5732

間取り図



基本情報

住所	東京都墨田区東向島4丁目 28-11	号室	201
交通	1 東武伊勢崎線東向島駅 徒歩3分	間取り	1LDK
	2 京成押上線京成曳舟駅 徒歩8分	広さ	壁芯40.83㎡
	3 東武亀戸線曳舟駅 徒歩10分	方角	北
築年月	2021年2月	構造	RC・10階建
現況	予定 2024年8月下旬		

賃料等

敷金	0ヶ月	礼金	1ヶ月
賃料	155,000円		
共益費	11,000円		

●SBI日本少額短期保険/20,000円 契約期間2年 ●再契約料/新賃料の1ヵ月

■鍵交換代33,000円 ■退去時クリーンコート代99,000円 ■事務手数料22,000円 ■退去時精算手数料5,500円 (最終請求時) ■指定賃貸保証加入 (総賃料100%) ■賃料等引き落とし料330円/月 ■家具家電撤去費用49,500円 (家具家電無し契約を希望の場合) ■短期解約違約金: 賃料1ヶ月分 (1年未満) ■モバイルwifi (50GB) 付 ■民泊・簡易宿泊による利用及びそれに伴う広告等は一切禁止 ■法人で保証会社加入無しの場合、敷金1ヵ月 ■海外審査相談可 ■全物件先行契約になります。 ■事務所・SOHO利用禁止 ■外国籍の方: GTN加入要 (海外審査OK) 初回保証料: 賃料総額100% 月次手数料2,330円 (税込) ■ラグジュアリーシリーズ

設備

エレベーター / 宅配ボックス / フローリング / 家具・家電付 / エアコン / ネット使用料不要 / TVインターホン / 分譲賃貸 / システムキッチン / 給湯 / バストイレ別 / 脱衣所 / 浴室乾燥機 / 追い焚き / 温水洗浄便座 / 洗面所独立 / 暖房便座 / クロゼット / オートロック / 敷金不要 / 外国人可

建物内観



外観画像



SET UP賃貸 (家具・家電付き) 対応

[家具・家電付き基本内容] 条件はご確認ください。

- TV
- 冷蔵庫
- レンジ
- ベッド
- デスク
- チェア
- カーテン
- その他備品

※物件により異なる場合がございます。詳しくはお問合せ下さい。



新宿本店 新宿区新宿3-21-4新宿ニューパークビル1階
TEL: 03-6279-2032



みずべや
水商売のお部屋



あずま通り店 新宿区歌舞伎町1-8-3良川ビル2階
TEL: 03-6205-5732