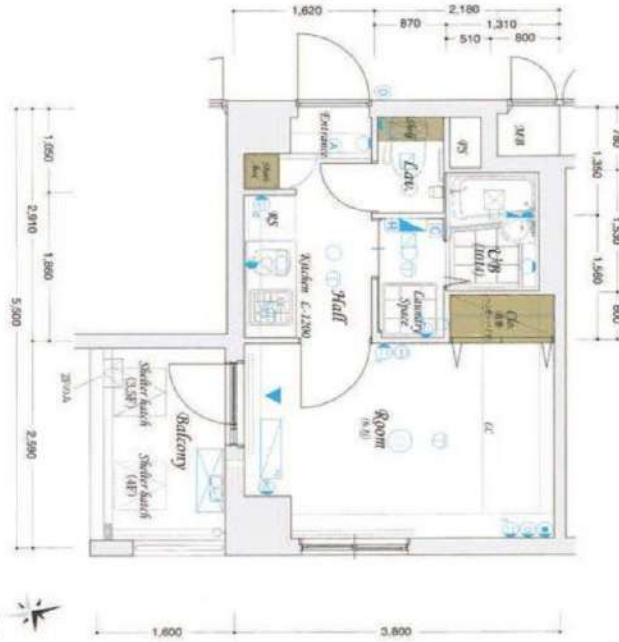


ガーラ・シティ蒲田南

310 号室

ビジネスパーソンや学生さんにオススメ。充実設備の分譲賃貸マンションです。



賃料

72,000円

共益費	7,000円		
敷金	0ヶ月	礼金	1ヶ月

所在地

東京都大田区仲六郷1丁目

交通

京急本線雑色駅 徒歩7分
京浜東北線蒲田駅 徒歩15分

建物

構造・規模	鉄筋コンクリート・6階建		
所在階	3階	間取	1K
築年月	2007年1月	方角	-
平米数	壁芯20.90㎡	バルコニー面積	4.19㎡
種別	普通借家契約	契約期間	2年

契約

解約予告	2ヶ月前 (大手法人の場合相談可)		
更新料	1ヵ月	ペット	不可

その他

火災保険	20,000円	鍵交換代	27,500円
室内清掃費	52,800円 (退去時)		
入居者サポート	SYLAプレミアムクラブ加入 24,200円 (税込) /2年 更新時より 26,400円 (税込) /2年		

保証会社

エルズサポート 他取り扱い有り
初回50%、月額保証料700円、月額事務手数料330円～
外国籍の方 エボスGTNを利用。初回保証料60%、月額保証料2%、年間保証料無し

引渡

入居時期	期日指定2024年09月下旬		
現況	居住中	解約予定日	2024-09-15

備考

- ◆お申込時、当社が運営するサービス「利回りくん」にも申込情報が登録されます。入居後、本登録を行う事ですぐにサービスを利用する事ができます。※本サービスの登録は無料です。
- ◆ペット飼育可の場合: ペット飼育時は敷金1ヶ月積み増し。
- ◆内見開始日はITANDI BBをご確認ください。
- ◆空き予定物件: 先行契約のみ申込可

利回りくん



特別ご優待サービス
SYLA PREMIUM Club Off
SYLA PREMIUM SUPPORT
住まいのトラブルや困りごとに対応いたします。

【設備・条件その他】

エレベーター、宅配ボックス、敷地内ごみ置き場、バルコニー、フローリング、エアコン、BS、CS、CATV、分譲賃貸、2面採光、システムキッチン、バストイレ別、浴室乾燥機、温水洗浄便座、クロゼット、シューズボックス、オートロック、防犯カメラ、モニター付きオートロック、保証会社利用可、外国人可、学生向け

※図面と現況が異なる場合は現況を優先いたします。

新宿本店

新宿区新宿3-21-4新宿ニュータウンビル1階
TEL: 03-6279-2032



みずべば
水商売のお部屋



あずま通り店

新宿区歌舞伎町1-8-3良川ビル2階
TEL: 03-6205-5732

ルール上池台式番館 301

物件種別	間取り	賃料	管理費等
マンション	1K	72,500円	15,000円

便利な宅配ボックス!室内設備も充実!高級分譲マンション♪

便利な宅配ボックス!室内設備も充実!高級分譲マンション♪

外観



その他



間取り図



※図面と異なる場合は現況を優先となります。

敷金/保証金	0円	礼金/権利金	72,500円
敷引/償却金	0円	更新料	1.5ヶ月(新賃料)
更新事務手数料			
その他費用			
物件所在地	東京都大田区上池台5丁目31-12		
交通	都営浅草線 西馬込駅 徒歩12分 東急池上線 洗足池駅 徒歩16分 東急池上線 長原駅 徒歩19分		
間取り詳細			
構造	鉄筋コンクリート 3階 / 6階建		
面積	20.52㎡	向き	北東
築年月	2007年8月	契約期間	普通借家契約 2年
退去日		入居時期	2024年9月27日
駐車場	駐輪場 バイク置き場		
設備	浴室乾燥, ガス給湯, バス・トイレ別, CS, シャワー, 2口コンロ, ガスキッチン, 温水洗浄便座, エアコン, 室内洗濯機置場, 押入, BS, 人感照明センサー, モニタ付オートロック, クローゼット, フローリング, トイレ有, ガスコンロ, ユニットバス, バス有, システムキッチン, TVインターホン, デザイナーズ, エレベーター, 外壁タイル張り, 宅配BOX		
入居諸条件	二人入居可		
損害保険	要 23,000円(2年)		
保証会社	可 保証会社必須/～50%		
備考	■入居中サポート/21450円 ■抗菌代/17600円 ■事務手数料/11000円 ■保証会社必須/～50% ■保険/23000円 ■鍵費用/22000円 ■契約期間(2年普借) ※違約金有☆AZPの賃料+1万円でスーパーゼロプラン適用★0		

新宿本店 新宿区新宿3-21-4新宿ニュータワービル1階
TEL: 03-6279-2032



みずいばや
水商売のお部屋

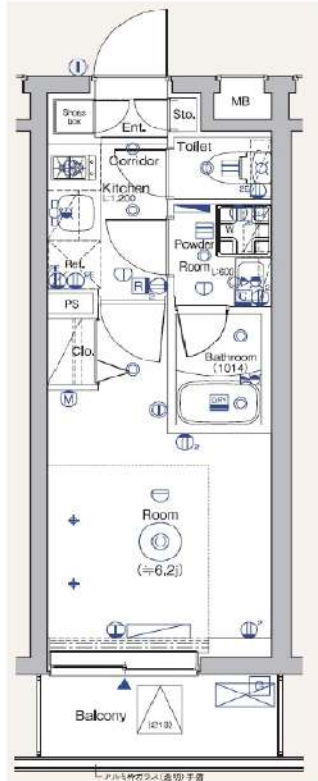


あずま通り店 新宿区歌舞伎町1-8-3良川ビル2階
TEL: 03-6205-5732

SYFORME TOGOSHI-KOEN II

213 号室

分譲賃貸マンション「SYFORME(シーフォルム)」シリーズならではのスタイリッシュなデザインと充実設備がポイントです。



利回りくん



特別ご優待サービス
SYLA PREMIUM Club Off
SYLA PREMIUM SUPPORT
住まいのトラブルや困りごとに対応いたします。

【設備・条件その他】

エレベーター、宅配ボックス、敷地内ごみ置き場、バルコニー、フローリング、エアコン、BS、CS、ネット使用料不要、分譲賃貸、システムキッチン、バストイレ別、浴室乾燥機、温水洗浄便座、洗面所独立、洗面台、クロゼット、シューズボックス、オートロック、防犯カメラ、モニター付きオートロック、保証会社利用可、外国人可、学生向け、小型犬可、猫可

※図面と現況が異なる場合は現況を優先いたします。

賃料

87,000円	
共益費	8,000円
敷金	0ヶ月
礼金	1ヶ月

所在地

東京都品川区豊町4丁目

交通

東急大井町線戸越公園駅 徒歩7分
 東急大井町線下神明駅 徒歩8分
 横須賀線西大井駅 徒歩9分

建物

構造・規模	鉄筋コンクリート・5階建		
所在階	2階	間取	1K
築年月	2017年12月	方角	東
平米数	壁芯20.44㎡	バルコニー面積	3.5㎡
種別	普通借家契約	契約期間	2年

契約

解約予告	2ヶ月前 (大手法人の場合相談可)		
更新料	1ヵ月	ペット	可能

その他

火災保険	20,000円	鍵交換代	27,500円
室内清掃費	52,800円 (退去時)		
入居者サポート	SYLAプレミアムクラブ加入 24,200円(税込)/2年 更新時より 26,400円(税込)/2年		

保証会社

クレディセゾン 他取り扱い有り
 初回40%、以降10,000円/年(総賃料15万円以上:14,000円/年)~
 外国籍の方 エボスGTNを利用。初回保証料60%、月額保証料2%、年間保証料無し

引渡

入居時期	期日指定2024年11月上旬		
現況	居住中	解約予定日	2024-10-19

備考

- ◆お申込時、当社が運営するサービス「利回りくん」にも申込情報が登録されます。入居後、本登録を行う事ですぐにサービスを利用する事ができます。※本サービスの登録は無料です。
- ◆ペット飼育可の場合: ペット飼育時は敷金1ヶ月積み増し。
- ◆内見開始日はITANDI BBをご確認ください。
- ◆空き予定物件: 先行契約のみ申込可

新宿本店

新宿区新宿3-21-4新宿ニューターワビル1階
 TEL: 03-6279-2032



みずばや
 水商売のお部屋



あずま通り店

新宿区歌舞伎町1-8-3良川ビル2階
 TEL: 03-6205-5732

都心方面、川崎・横浜へのアクセス抜群！生活利便も◎ネット無料・設備充実！



1K	専有面積	25.57㎡
賃料	95,000円	
管理費	12,000円	
礼金	1ヶ月	敷金 1ヶ月
入居時期	予定 2024年10月下旬	

◆アクセス

東急池上線「池上」駅徒歩 4分

◆物件概要

- ・住所/東京都大田区池上6丁目 18-4
- ・構造/鉄筋コンクリート造地上階数 6階
- ・築年数/2021年8月
- ・駐車場/空無・駐輪場/設備有・バイク置き場/設備有 ※設備有の場合は要問い合わせ
- ・向き/南
- ・契約期間/普通借家契約 2年
- ・更新料/新賃料の 1.5 ヶ月+更新事務手数料16,500円 (税込)

◆初期費用

- ①保証委託料/にじいろ◎月額保証料：賃料+管理費の1%※最低保証料1,000円 ◎初回保証委託料：賃料+管理費の80% ◎決済手数料：毎月550円(税込)
- ②損害保険/有り 火災保険 24ヶ月 23,000円
- ③当月分日割賃料
- ④翌月分賃料
- ⑤その他費用/安心入居サポート (税込・必須) :22,000円 鍵交換費用 (税込・必須) :33,000円

◆入居諸条件

ペット(相談)、ルームシェア(相談)、外国人入居(相談)、学生専用(相談)、楽器使用(相談)、高齢者(相談)、子供(不可)、事務所(不可)、性別(不問)、単身(可)、二人入居(相談)、法人(可)、未成年契約(不可)

◆設備

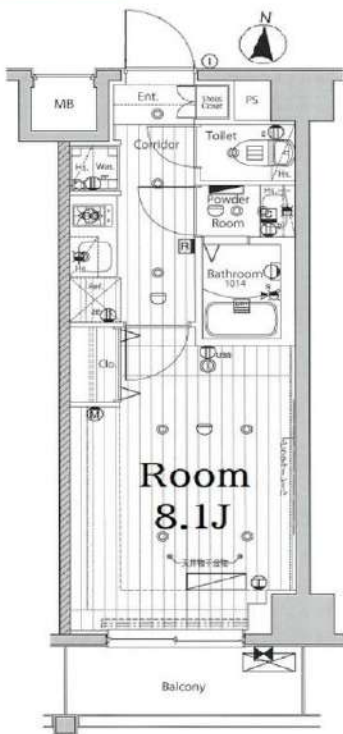
2F以上、オートロック、ダブルロック、ディンプルキー、モニター付オートロック、南面バルコニー、デザイナーズ、外壁タイル張り、防犯カメラ、メールボックス、セキュリティ会社加入済、24時間換気システム、2ロコンロ、BS、CS、インターホン、エアコン、ガスコンロ設置済、ガス給湯、クローゼット、システムキッチン、シャワー、シューズボックス、トイレ有、ネット使用料不要、バス・トイレ別、バス有、フローリング、マルチメディアコンセント、ユニットバス、温水洗浄便座、給湯、高速ネット対応室内洗濯機置場、人感照明センサー、洗面化粧台、洗面所独立、洗面台、暖房、浴室乾燥、エレベーター、宅配BOX、敷地内ゴミ置き場

◆備考

短期解約違約金有 (1年未満解約賃料+管理費1.5ヶ月分)
2ヶ月前解約予告
先行申込可
法人契約の場合：礼金1か月追加で法人規定ご相談可能
退去時ルームクリーニング費用(税込)：39,600円
退去時エアコン内部洗浄費用(税込)：13,200円/台
ネット無料：つなぐネット 全戸一括型、使用時の環境・状況により速度が低下する場合は有
ペット：小型犬または猫2匹まで 1匹につき敷金1ヶ月追加、退去時償却
楽器：但し消音機能付き・アップライトピアノ、ドラム、声楽は不可・居住者よりクレームがあった場合即時使用中止

◆周辺施設

- ・セブンスポット大田区西蒲田2丁目店
 - ・水野内科クリニック
 - ・まいばすけっと 池上6丁目店
 - ・池上五丁目公園
- ※作成時データの為、現状とは異なる場合がございます。



※図面と異なる場合は現況を優先となります。
※賃料発生日は申込から原則2週間となります。

メイクス池上ルーチェ 304

賃貸マンション



新宿本店 新宿区新宿3-21-4新宿ニュートワークビル1階
TEL：03-6279-2032



みずべや
水商売のお部屋



あずま通り店 新宿区歌舞伎町1-8-3良川ビル2階
TEL：03-6205-5732



駅徒歩2分で利便性抜群★設備やセキュリティ充実で住みやすいお部屋です！

1K	専有面積	25.42㎡
賃料	116,000円	
管理費	10,000円	
礼金	—	敷金 —
入居時期	予定 2024年10月中旬	

◆アクセス

京急本線「京急蒲田」駅徒歩 2分

京浜東北線「蒲田」駅徒歩9分 東急池上線「蒲田」駅徒歩9分

◆物件概要

- ・住所/東京都大田区蒲田4丁目 18-18
- ・構造/鉄筋コンクリート造地上階数 15階
- ・築年数/2022年2月
- ・駐車場/設備 無・駐輪場/設備 有・バイク置き場/設備 無 ※設備有の場合は要問い合わせ
- ・向き/南西
- ・契約期間/普通借家契約 2年
- ・更新料/新賃料の1ヶ月

◆初期費用

- ①保証委託料/ジェイリース®初回保証委託料:50% 月額保証料:1,000円
- ②損害保険/有り 火災保険 24ヶ月 23,000円
- ③当月分日割賃料
- ④翌月分賃料
- ⑤その他費用/安心入居サポート(税込・必須):16,500円 鍵交換費用(税込・必須):27,500円

◆入居諸条件

ペット(不可), ルームシェア(相談), 外国人入居(相談), 学生専用(可), 楽器使用(不可), 高齢者(相談), 子供(不可), 事務所(不可), 性別(不問), 単身(可), 二人入居(相談), 法人(可), 未成年契約(不可)

◆設備

2F以上,オートロック,ダブルロック,モニタ付オートロック,デザイナーズ,外壁タイル張り,防犯カメラ,メールボックス,2口コンロ,B.S,C.S,インターホン,エアコン,ガスコンロ設置済,ガス給湯,クローゼット,システムキッチン,シューズボックス,トイレ有,ネット使用料不要,バス・トイレ別,バス有,ユニットバス,温水洗浄便座,高速ネット対応,室内洗濯機置場,洗面化粧台,洗面所独立,洗面台,暖房,浴室乾燥,エレベーター,宅配BOX,敷地内ゴミ置き場

◆備考

短期解約違約金有(2年未満解約:賃料+管理費2ヶ月分)
2ヶ月前解約予告
先行申込可
法人契約の場合:礼金1ヶ月追加で法人規定ご相談可能
退去時ルームクリーニング費用(税込):39,600円
退去時エアコン内部洗浄費用(税込):13,200円/台

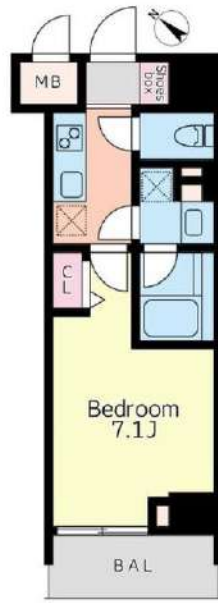
★VR内見用QRコード⇒



◆周辺施設

- ・夫婦橋薬局蒲田4丁目店
- ・ファミリーマート 京急蒲田駅西口店
- ※作成時データの為、現状とは異なる場合がございます。

- ・セゾンプリンス 京急蒲田駅前店
- ・ライフ 京急蒲田駅前店



※図面と異なる場合は現況を優先となります。
※賃料発生日は申込から原則2週間となります。

GRAN PASEO蒲田 1302

賃貸マンション



フリーレント
2か月☆

新宿本店

新宿区新宿3-21-4新宿ニューワークビル1階
TEL:03-6279-2032



みずべや
水商売のお部屋



あずま通り店

新宿区歌舞伎町1-8-3良川ビル2階
TEL:03-6205-5732

日本で有数の商店街【戸越銀座商店街】が至近！！
東京駅や大手町駅等主要な駅へダイレクトアクセス可能

Access

都営浅草線
「戸越」駅徒歩 4分

東急池上線
「戸越銀座」駅徒歩 6分



0402 号室 専有面積 30.78㎡

間取 1LDK

賃料 **143,000** 円/月

共益費 10,000 円/月

物件概要

所在地 / 東京都品川区戸越1丁目8-18

構造・規模 / 鉄筋コンクリート造 4階建

総戸数 / 16 戸

築年月 / 2022年09月11日

入居日 / 2024年11月07日

契約条件

敷金0ヶ月・礼金0ヶ月

C保証システム利用料(家賃総額の50%～)

↑エボス保証にて成約となった場合、年次保証料2万円

24Hサポート料22,000円/2年・鍵交換代22,000円

室内抗菌処理代17,600円事務手数料11,000円

当社指定賃貸入居者総合保険加入の事(別途費用)

※賃料口座引落し

普通賃貸借2年契約

※エボス保証否認の場合敷金1ヶ月追加

※海外審査相談可

☆キャンペーンは8/未迄の成約者様限定

- 安心！モニター付オートロックシステム
- 安心！共用部には防犯カメラ設置(2台)
- 防犯性の高いダブルロック
- 防犯サムターン・録デッド・ドアガード採用
- 開け閉めしやすい玄関プッシュプルハンドル
- 遮音性に優れた床フローリング仕様
- 室内を快適に保つエアコン標準装備(2基)
- システムキッチン(吊戸棚・下収納有)
- お掃除しやすい！キッチン2口IHコンロ
- 清潔な暖房便座付き温水シャワートイレ
- ★インターネット無料：ファイバーゲート
- ↑速度等詳細はTel.0120-988-660
- 雨天・冬は必須！浴室換気乾燥暖房機
- シャンプードレッサー独立洗面台
- 収納力のあるトル型シューズBOX
- 24時間常時低風量換気システム
- 24時間受取可能！宅配BOX
- あると便利！敷地内ゴミ置場
- 学生契約・外国籍・2人同居可能
- 退去時清掃費用、更新時更新費用等有り



24時間安心サポート

設備のトラブルに24時間365日の受付体制

医療健康サービス 24

看護師が24時間365日ご相談に応じます。

※図面と現況が異なる場合、現況優先とさせていただきます。
※退去時清掃費用、更新時更新費用等がございます。

新宿本店 新宿区新宿3-21-4新宿ニートーワビル1階
TEL: 03-6279-2032



みずべや
水商売のお部屋



あずま通り店 新宿区歌舞伎町1-8-3良川ビル2階
TEL: 03-6205-5732