



## 複数渡船利用可能で利便性◎セキュリティや設備充実です☆

1K	専有面積	26.64㎡
賃料	113,000円	
管理費	12,000円	
礼金	1ヶ月	敷金 1ヶ月
入居時期	予定 2024年10月中旬	

### ◆アクセス

山手線「浜松町」駅徒歩 7分

常磐線「田町（東京）」駅徒歩9分 都営三田線「三田（東京）」駅徒歩7分

### ◆物件概要

- ・住所/東京都港区芝浦1丁目 4-11
- ・構造/鉄筋コンクリート造地上階数 19階
- ・築年数/2007年10月
- ・駐車場/要問い合わせ ・駐輪場/設備 有 ・バイク置き場/設備 有 ※設備有の場合は要問い合わせ
- ・向き/北西
- ・契約期間/普通借家契約 2年
- ・更新料/新賃料の 1.5 ヶ月+更新事務手数料16,500円 (税込)

### ◆初期費用

- ①保証委託料/にじいろ◎月額保証料：賃料+管理費の1%※最低保証料1,000円 ◎初回保証委託料：賃料+管理費の80%
- ②決済手数料：毎月550円(税込)
- ③損害保険/有り 火災保険 24ヶ月 23,000円
- ④当月分日割賃料
- ⑤翌月分賃料
- ⑥その他費用/安心入居サポート (税込・必須) :22,000円 鍵交換費用 (税込・必須) :33,000円

### ◆入居諸条件

ペット(相談)、ルームシェア(相談)、外国人入居(相談)、学生専用(相談)、楽器使用(相談)、高齢者(相談)、子供(不可)、事務所(不可)、性別(不問)、単身(可)、二人入居(相談)、法人(可)、未成年契約(不可)

### ◆設備

2F以上、オートロック、ダブルロック、モニター付オートロック、デザイナーズ、外壁タイル張り、防犯カメラ、メールボックス、24時間換気システム、2ロコンロ、BS、CATV、CS、インターホン、エアコン、ガスコンロ設置済、ガス給湯、クローゼット、システムキッチン、シューズボックス、バス・トイレ別、フローリング、マルチメディアコンセント、ユニットバス、温水洗浄便座、高速ネット対応、室内洗濯機置場、洗面化粧台、暖房、浴室乾燥、エレベーター、宅配BOX、敷地内ゴミ置き場

### ◆備考

- 短期解約違約金有 (1年未満解約：賃料+管理費1.5ヶ月分)
- 2ヶ月前解約予告
- 先行申込可
- 法人契約の場合：礼金1か月追加で法人規定ご相談可能
- 退去時ルームクリーニング費用(税込)：39,600円
- 退去時エアコン内部洗浄費用(税込)：13,200円/台
- ペット：小型犬または猫1匹まで(成長時の体長50cm以内) 1匹につき敷金1ヶ月追加、退去時償却
- 楽器：但し消音機能付き・アップライトピアノ、ドラム、声楽は不可・居住者よりクレームがあった場合即時使用中止

### ◆周辺施設

- ・ローソクHみなどパーク芝浦店
- ・港区芝浦港南地区総合支所
- ・愛育病院
- ・セゾンの港区芝浦1丁目店

※図面と異なる場合は現況を優先となります。  
※賃料発生日は申込から原則2週間となります。



## ザ・タワー芝浦 1103

賃貸マンション



新宿本店

新宿区新宿3-21-4新宿ニュータワービル1階  
TEL：03-6279-2032



みずいべや  
水商売のお部屋



あずま通り店

新宿区歌舞伎町1-8-3良川ビル2階  
TEL：03-6205-5732

# ZOOM白金高輪 905

物件種別	間取り	賃料	管理費等
マンション	1K	124,000円	9,000円

敷金/保証金	124,000円	礼金/権利金	124,000円
敷引/償却金		更新料	1ヶ月(新賃料)
更新事務手数料			

その他費用  
 [一時金] 鍵交換費用(税込): 33,000円  
 [月次費用] 家財保険+付帯サービス(税込): 1,735円  
 (備考) ■契約時: 当月分+翌月分の賃料・管理費をお支払い頂きます ■ペット飼育時: 敷金1ヶ月追加(別途飼育相則参照・要申請書) ■解約時: ルームクリーニング費用及び借主負担分の原状回復費用をお支払い頂きます

物件所在地	東京都港区三田5丁目6-2
交通	都営三田線 白金高輪駅 徒歩8分 都営三田線 三田駅 徒歩10分 東京メトロ南北線 麻布十番駅 徒歩12分

間取り詳細	9階: 洋室 8.10畳		
構造	鉄筋コンクリート 9階 / 11階建		
面積	25.77㎡	向き	北東
築年月	2016年8月9日	契約期間	普通借家契約 2年
退去日	2024年8月4日	入居時期	2024年8月下旬

駐車場	要問合せ 駐輪場 バイク置き場
設備	2口ガス 独立洗面台 脱衣室 浴室換気乾燥機 追焚 温水洗浄便座 フローリング 室内洗濯機置場

入居諸条件	ペット可
-------	------

損害保険	
保証会社	必須 トーシンライフ、オリコフォレントインシュア、全保連/保証料: 初回=賃料等×50%、月額=賃料等×1%

備考  
 ■民泊利用不可 ■自転車: 月額500円 バイク: 月額2,000円(契約時2年間一括払い※台数要確認) ■部屋タイプ: F4 ■外国籍相談可  
 (申込条件: 在留カード必須、日本語読み書き出来る方、連帯保証人必須: 日本人又は永住者) ■一部法人保証会社未加入時: 敷金・礼金を各1ヶ月追加 ◆内見予約は『スマート内覧』◆



※図面と異なる場合は現況を優先となります。

**新宿本店** 新宿区新宿3-21-4新宿ニュータワービル1階  
TEL: 03-6279-2032

みずべや  
水商売のお部屋

**あずま通り店** 新宿区歌舞伎町1-8-3良川ビル2階  
TEL: 03-6205-5732

# パティナー三田台 504

物件種別	間取り	賃料	管理費等
マンション	1K	141,500円	15,000円

【Wi-Fiインターネット無料!※FGBB】ペット可 高級分譲賃貸マンション♪

【Wi-Fiインターネット無料!※FGBB】ペット可 高級分譲賃貸マンション♪

外観

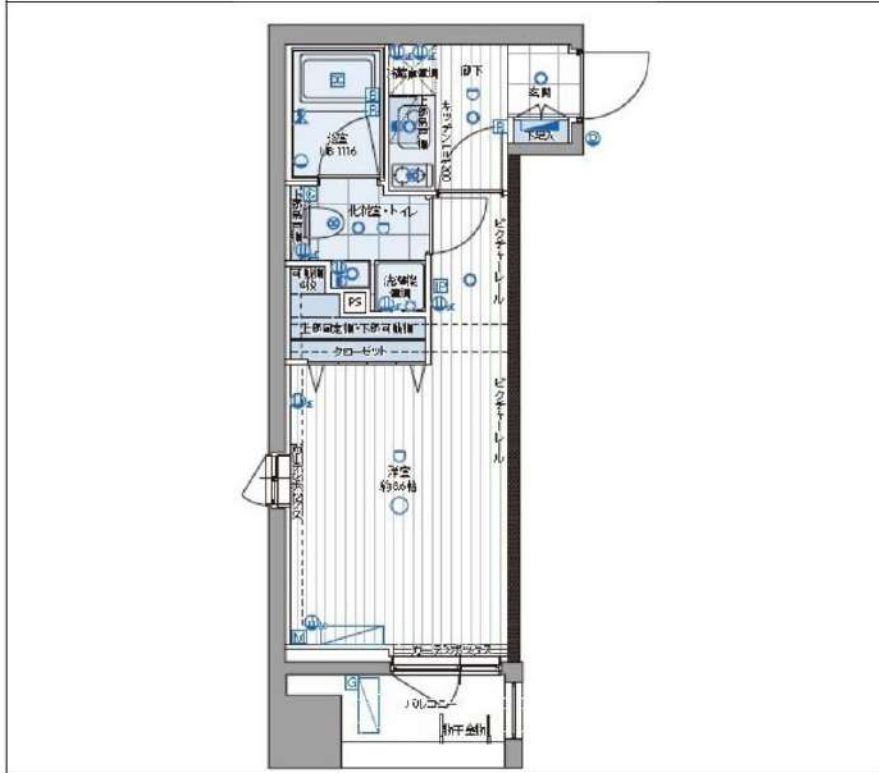


その他



※図面と異なる場合は現況を優先となります。

間取り図



敷金/保証金	0円	礼金/権利金	141,500円
敷引/償却金	0円	更新料	1.5ヶ月(新賃料)
更新事務手数料			
その他費用			
物件所在地	東京都港区三田4丁目17-26		
交通	都営浅草線 泉岳寺駅 徒歩7分 東京メトロ南北線 白金高輪駅 徒歩9分 山手線 高輪ゲートウェイ駅 徒歩13分		
間取り詳細			
構造	鉄筋コンクリート 5階 / 8階建		
面積	25.14㎡	向き	南西
築年月	2015年9月	契約期間	普通借家契約 2年
退去日		入居時期	2024年10月11日
駐車場	駐輪場		
設備	浴室乾燥, 24時間換気システム, ガス給湯, バス・トイレ別, CS, シャワー, 2口コンロ, ガスキッチン, 温水洗浄便座, エアコン, 洗面所独立, 室内洗濯機置場, 押入, BS, 人感照明センサー, モニタ付オートロック, システムキッチン, ネット使用料不要, クローゼット, フローリング, トイレ有, ガスコンロ, ユニットバス, バス有, シューズボックス, 洗面化粧台, TVインターホン, デザイナーズ, エレベーター, 外壁タイル張り, 宅配BOX		
入居諸条件	ペット可, 事務所不可, 二人入居可		
損害保険	要 23,000円(2年)		
保証会社	必須 保証会社必須/～50%		
備考	■入居中サポート/21450円 ■抗菌代/17600円 ■事務手数料/11000円 ■保証会社必須/～50% ■保険/23000円 ■鍵費用/22000円 ■契約期間(2年普借)※違約金有☆AZPの賃料+1万円でスーパーゼロプラン適用★0 ■ペット飼育時条件有		

新宿本店

新宿区新宿3-21-4新宿ニュータウンワビル1階  
TEL: 03-6279-2032



みざべや  
水商売のお部屋



あずま通り店

新宿区歌舞伎町1-8-3良川ビル2階  
TEL: 03-6205-5732

【高級分譲仕様】Wi-Fiインターネット使い放題♪  
～大型犬1匹若しくは小型ペット2匹まで飼育可能～

Access

東京メトロ日比谷線  
「六本木」駅徒歩4分

都営大江戸線  
「六本木」駅徒歩6分



0202 号室 専有面積 40.58㎡

間取 1LDK

賃料 291,000 円/月

共益費 18,000 円/月

物件概要

所在地／ 東京都港区西麻布1丁目2-21  
構造・規模／ 鉄筋コンクリート造 4階建  
総戸数／ 11 戸  
築年月／ 2021年02月22日  
入居日／ 2024年10月25日

契約条件

敷金0ヶ月・礼金0ヶ月

C保証システム利用料(家賃総額の50%～)  
↑エボス保証にて成約となった場合、年次保証料2万円  
24時間安心サポート料22,000円/2年  
室内抗菌処理代17,600円事務手数料11,000円  
当社指定賃貸入居者総合保険加入の事(別途費用)  
賃料口座引落し(口座振替手数料要確認)  
普通賃貸借2年契約  
※水相談・風不可  
※エボス保証否認の場合追加敷金1ヶ月  
☆キャンペーンは8/未迄の成約者様限定  
鍵追加代:1本最大33,000円

- TVモニター付オートロックシステム
- 共用部に防犯カメラ設置(7台)
- 重い荷物でも安心監視カメラ付エレベーター
- ハンズフリーキー
- ウォークインクローゼット
- 室内を快適に保つエアコン設置(2基)
- ガスコンロ3口キッチン(グリル付)
- 暖房便座付温水シャワートイレ
- 追い焚き機能付きバス
- 雨天・冬は必須!浴室換気暖房乾燥機
- ★インターネットWi-Fi使い放題
- †速度等詳細は050-5846-9604
- ★ペット飼育可能(敷金1ヶ月)
- †(大型犬は1匹・小型は2匹まで)†
- ★便利なペット専用の足洗い場
- ★SOHO利用不可
- BS/CS110°(別途費用)
- バイク置場5,500円/月※空要確認
- 24時間利用可能敷地内ゴミ置き場
- 24時間利用可能宅配ボックス



24時間安心サポート

設備のトラブルに24時間365日の受付体制

医療健康サービス 24

看護師が24時間365日ご相談に応じます。

※図面と現況が異なる場合、現況優先とさせていただきます。  
※退去時清掃費用、更新時更新費用等がございます。

新宿本店 新宿区新宿3-21-4新宿ニューターワビル1階  
TEL: 03-6279-2032



みずのべや  
水商売の部屋



あずま通り店 新宿区歌舞伎町1-8-3良川ビル2階  
TEL: 03-6205-5732

# トーシンフェニックス田町 805

物件種別	間取り	賃料	管理費等
マンション	1K	89,000円	8,000円

敷金/保証金	89,000円	礼金/権利金	89,000円
敷引/償却金		更新料	1ヶ月(新賃料)
更新事務手数料			
その他費用	<small>[-一時金] 鍵交換費用(税込): 27,500円                  [月次費用] 家財保険+付帯サービス(税込): 1,735円                  [備考] ■契約時: 当月分+翌月分の賃料・管理費をお支払い頂きます ■解約時: ルームクリーニング費用及び借主負担分の原状回復費用をお支払い頂きます</small>		
物件所在地	東京都港区芝浦3丁目14-12		
交通	山手線 田町駅 徒歩6分 都営三田線 三田駅 徒歩8分 都営浅草線 三田駅 徒歩8分		
間取り詳細	8階: 洋室 6.10畳		
構造	鉄骨鉄筋コンクリート 8階 / 12階建		
面積	20.37㎡	向き	北東
築年月	2002年9月20日	契約期間	普通借家契約 2年
退去日	2024年8月4日	入居時期	2024年8月下旬
駐車場	駐輪場 バイク置き場		
設備	2口ガス(グリル付)バス・トイレ別 浴室換気乾燥機 エアコン フローリング 室内洗濯機置場		
入居諸条件			
損害保険			
保証会社	必須 トーシンライフ、オリコフォレントインシュア、全保連/保証料: 初回=賃料等×50%、月額=賃料等×1%		
備考	■民泊利用不可 ■自転車: 月額1,000円 バイク: 月額2,000円(契約時2年間一括払い※台数要確認) ■部屋タイプ: B2 ※内装は入居までに変更となる場合がございます ■外国籍相談可(申込条件: 在留カード必須、日本語読み書き出来る方、連帯保証人必須: 日本人又は永住者) ◆内見予約は『スマート内覧』◆		



※図面と異なる場合は現況を優先となります。

**新宿本店** 新宿区新宿3-21-4新宿ニュータワービル1階  
TEL: 03-6279-2032



**みずべや**  
水商売のお部屋



**あずま通り店** 新宿区歌舞伎町1-8-3良川ビル2階  
TEL: 03-6205-5732

# パレステュディオ白金高輪

101 号室

ビジネスパーソンや学生さんにオススメ。充実設備の駅近分譲賃貸マンションです。



## 賃料

94,000円

共益費	10,000円		
敷金	0ヶ月	礼金	1ヶ月

## 所在地

東京都港区三田5丁目

## 交通

南北線白金高輪駅 徒歩6分

## 建物

構造・規模	鉄骨鉄筋コンクリート・12階建		
所在階	1階	間取	1K
築年月	2002年7月	方角	北西
平米数	壁芯24.85㎡	バルコニー面積	7.51㎡

## 契約

種別	普通借家契約	契約期間	2年
解約予告	2ヶ月前（大手法人の場合相談可）		
更新料	1ヵ月	ペット	不可

## その他

火災保険	20,000円	鍵交換代	27,500円
室内清掃費	52,800円（退去時）		
入居者サポート	SYLAプレミアムクラブ加入 24,200円（税込）/2年 更新時より 26,400円（税込）/2年		

## 保証会社

エルズサポート 他取り扱い有り  
初回50%、月額保証料700円、月額事務手数料330円～  
外国籍の方 エボスGTNを利用。初回保証料60%、月額保証料2%、年間保証料無し

## 引渡

入居時期	期日指定2024年09月上旬		
現況	居住中	解約予定日	2024-08-21

## 備考

- ◆お申込時、当社が運営するサービス「利回りくん」にも申込情報が登録されます。入居後、本登録を行う事ですぐにサービスを利用する事ができます。※本サービスの登録は無料です。
- ◆ペット飼育可の場合：ペット飼育時は敷金1ヶ月積み増し。
- ◆内見開始日はITANDI BBをご確認ください。
- ◆空き予定物件：先行契約のみ申込可

### 利回りくん



特別ご優待サービス  
**SYLA PREMIUM Club Off**  
**SYLA PREMIUM SUPPORT**  
住まいのトラブルや困りごとに対応いたします。

### 【設備・条件その他】

エレベーター、宅配ボックス、バルコニー、フローリング、エアコン、外観タイル張り、分譲賃貸、システムキッチン、バストイレ別、浴室乾燥機、シャワー、温水洗浄便座、洗面台、ウォークインクローゼット、シューズボックス、オートロック、防犯カメラ、外国人可、学生向け

※図面と現況が異なる場合は現況を優先いたします。

**新宿本店**

新宿区新宿3-21-4新宿ニートーワビル1階  
TEL：03-6279-2032



**みずばや**  
水商売のお部屋



**あずま通り店**

新宿区歌舞伎町1-8-3良川ビル2階  
TEL：03-6205-5732

# ルフレプレミアム芝公園 401

物件種別	間取り	賃料	管理費等
マンション	1K	111,000円	15,000円

《必須》ベルプラス[家財保険/設備トラブル24時間駆け付け/騒音・近隣トラブルサポート]  
【月額:2200円(税込)]or【2年一括:44000円(税込)]選択可※但し一括払いは途中解約返金不可

【建物管理会社:南海ビルサービス株式会社 東京支店 TEL:03-3547-4102】 ペット種類・インターネット・BS・CS・駐車場・バイク置き場・駐輪場など共有部分に関しては建物管理会社にご確認下さい ※ペット可の場合は敷金積増(償却)となります。

外観

その他

間取り図


※図面と異なる場合は現況を優先となります。

敷金/保証金	0円	礼金/権利金	111,000円
敷引/償却金		更新料	1.5ヶ月(新賃料)
更新事務手数料	0円		
その他費用	[一時金]鍵交換費(必須):33,000円,室内抗菌代(必須):13,000円 [月次費用]ベルプラス(必須):2,200円		
物件所在地	東京都港区芝4丁目6-26		
交通	都営浅草線 三田駅 徒歩3分 都営三田線 芝公園駅 徒歩5分 山手線 田町駅 徒歩7分		
間取り詳細	洋室 7.8畳		
構造	鉄筋コンクリート 4階 / 10階建		
面積	25.91㎡	向き	北西
築年月	2015年12月	契約期間	普通借家契約 2年
退去日	2024年10月15日	入居時期	2024年11月中旬 予定
駐車場	駐輪場		
設備	システムキッチン, CATV, CS, BS, 温水洗浄便座, 浴室乾燥, 洗面所独立, クローゼット, シューズボックス, バスト・トイレ別, シャワー, 2口コンロ, エアコン, 室内洗濯機置場, オートロック, フローリング, 24時間換気システム, 2F以上, TVインターホン, インターホン, モニタ付オートロック, 角住戸, 光ファイバー, 洗面化粧台, 洗面台, 脱衣所, 暖房便座, 当社管理物件, 浴室暖房, 宅配BOX, 防犯カメラ, エレベーター, 24時間ゴミ出し可, 敷地内ゴミ置き場, 分譲タイプ, メールボックス		
入居諸条件	ペット不可, ルームシェア相談, 飲食店不可, 外国人相談, 楽器使用不可, 高齢者相談, 子供相談, 事務所不可, 性別不問, 単身可, 二人入居相談, 法人可		
損害保険			
保証会社	必須 指定保証会社:初回契約時:50%、[リロ:月1,000円][URAG:1万円/年(月330円)][カーサ:月1%][エゴス:月1.3%][ジャックス:月額保証料1%]		
備考	内見・申込はいい生活スクエア 【必ず】図面はいい生活スクエアより取得ください《必須》ベルプラス[家財保険/設備トラブル24時間駆け付け/騒音・近隣トラブルサポート] 【月額:2200円(税込)]or【2年一括:44000円(税込)]選択可※但し一括払いは途中解約返金不可短期解約違約金:1年未満は総賃料2ヶ月分、1年以上1.5年未満は総賃料1.5ヶ月分。ペット飼育可能な場合は敷金積増/償却となります。法人様申込の場合、条件によっては礼金増額になる場合がございます。		

**新宿本店** 新宿区新宿3-21-4新宿ニュータワービル1階  
TEL: 03-6279-2032



**みずうた**  
水商売のお部屋

**あずま通り店** 新宿区歌舞伎町1-8-3良川ビル2階  
TEL: 03-6205-5732

分譲賃貸マンション



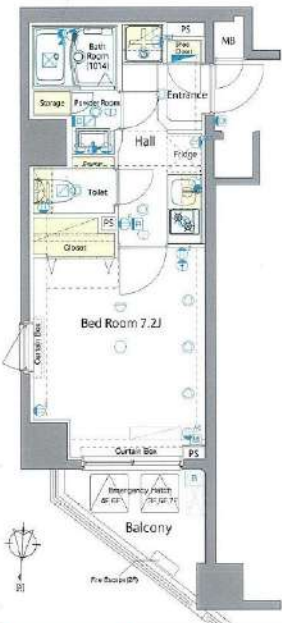
★ペット飼育可能（小型犬または猫1匹まで） / 高層階角部屋



物件名 GENOVIA南麻布green veil  
701号室 Atype

賃料 112,500円

交通 東京メトロ南北線「白金高輪」駅 徒歩 10分  
東京メトロ日比谷線「広尾」駅 徒歩 13分  
東京メトロ南北線「麻布十番」駅 徒歩 17分



微信支付 WeChat Pay  
 UnionPay 银联  
 JCB  
 MasterCard  
 支付宝 Alipay  
 VISA  
 AMERICAN EXPRESS  
 Diners Club INTERNATIONAL  
 ★上記、初期費用決済可！お家賃もご相談可能！  
 ※外国人サポートプラン加入の方限定

- ペット飼育可(小型犬または猫1匹まで)
- 浴室乾燥機付き
- 温水洗浄便座(BT別)
- 独立洗面台完備
- 2口ガスシステムキッチン
- 契約金カード決済可(VISA Masterのみ)
- 電子契約有
- 防犯カメラ、オートロック
- 宅配ボックス
- 二人入居・外国籍相談可能

※ペット飼育の場合敷金1ヵ月追加(解約時償却)。※留学生の方敷金1ヵ月追加(解約時返還)。

所在地	東京都港区南麻布3丁目19-6	管理費等	管理費 10,000円	その他費用 ・保証会社必須 一暮らし「RBI」初回保証料：40%（ペット飼育時60%） 外国籍：100%+外国籍サポート年額10,800円 （※審査により変更有・要確認） 外国籍家賃：クレカQR決済可（既存の保証料+2%/月） ★RBI安心サポート： 家賃保証月額料金+家財保険+家賃引落手数料+mamorocca →全て付帯して2,700円/月(税込) 二暮らし「要相談」 ・火災保険料→保証会社により変化 ・経交換費用27,500円【任意】 ・契約事務手数料11,000円 ・消費抗費「L」111,000円 ・L-ALクーポン費用38,500円（全て税込表記） ※1年末満期違約金有・費料+管理費合計額（法人相談可） ※解約予告2ヶ月前（法人の場合相談可）	必要書類 《個人契約》 契約者：保険証7-3030-、顔写真付き身分証明書7-3030-、家賃引落口座、銀行印 緊急連絡先：身分証明書7-3030- 保証人：連帯保証人随約書・印鑑証明書・保険証7-3030-、顔写真付き身分証明書7-3030- 《法人契約》 契約者：会社謄本・印鑑証明書/入居者：保険証7-3030-、顔写真付き身分証明書7-3030- 保証人：印鑑証明書・保険証7-3030-、顔写真付き身分証明書7-3030- ※審査の内容によって収入の証明できる書類を提出して頂く場合があります。 ※図面と現況が異なる場合は現況を優先致します。
所在階	7階 向き 北	敷金/礼金	敷金： 0ヵ月 礼金： 1ヵ月		
専有面積	25.60㎡ バルコニー 4.22㎡	入居時期	2024年10月中旬（2024年9月29日 退去予定）		
間取詳細	1K	契約期間	普通借家契約2年（更新料：新賃料1ヵ月）		
構造	鉄筋コンクリート造 地上階数 9階	駐車場	無		
築年月	2013年7月	駐輪場	自転車：無料（要登録） バイク：要確認（敷金1ヵ月）		

新宿本店

新宿区新宿3-21-4新宿ニューワールド1階  
TEL：03-6279-2032



みずべや  
水商売のお部屋



あずま通り店

新宿区歌舞伎町1-8-3良川ビル2階  
TEL：03-6205-5732



賃貸マンション  
Septus 東麻布  
(セブタス)

ペット  
飼育可能

都 営大江戸線

『赤羽橋』駅徒歩 3分

メトロ南北線

『麻布十番』駅徒歩 9分

都営三田線

『芝公園』駅徒歩 9分

成城石井東麻布店まで徒歩2分  
東京タワーまで徒歩6分



★姿見ミラー付きクローゼット★



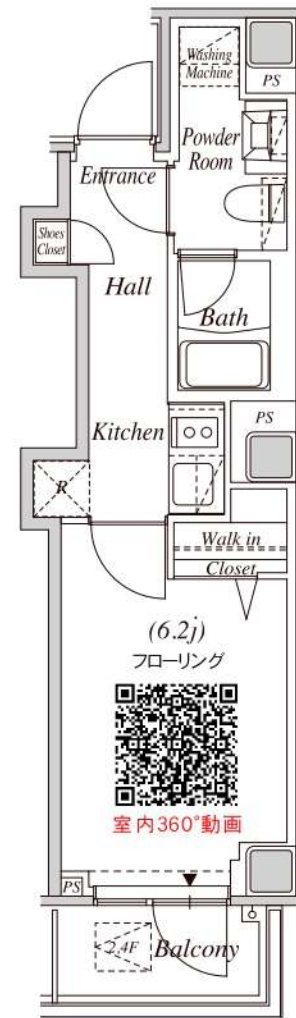
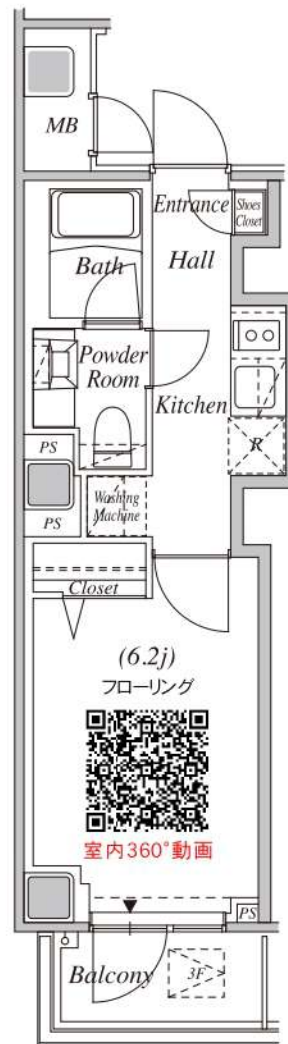
★浴室乾燥機付き★



★タイル貼り独立洗面台★

301号室 専有面積 22.59㎡  
■賃料 115,000 円  
■管理費 10,000円 ■即入居可

202号室 専有面積 24.21㎡  
■賃料 115,000 円  
■管理費 10,000円 ■現空・内装前



■所在地	港区東麻布1-23-1					
■構造	鉄骨造地上10階建	■築年月	平成30年8月			
■間取	1K	■用途	住居のみ			
<b>敷金 1ヶ月分</b>		<b>礼金 1ヶ月分</b>				
■賃貸条件	■管理費	10,000円	■更新料	新賃料の1ヶ月分		
	■契約期間	2年間	■継交代換	40,700円		
	■解約予告	2ヶ月前				
	■家財保険 地震保険の有無選択	チャブ保険(2年間契約) 地震保険なしなら:18,000円 地震保険付きなら:23,000円				
	■短期解約 違約金	1年未満の解約は月額賃料及び管理費の2ヶ月分(大手法人は相談可)				
■保証人 不要システム ご利用の場合 右記どちらでも ご利用可能	【オリコフォレントインシュア】 初回保証委託料は賃料等の1ヶ月分、 1年毎に1万円の保証委託料					
	【アイスマイル+プラス】 お手持ちのクレジットカードで賃料保証と 家財保険のセットを決済(クレジットカードが ない場合はご利用不可) 保証料月々払いプランで、月額賃料等の 4.25%+700円					
■入居条件	ペット	民泊	楽器	外国籍	パート学生 法人	
	○	×	×	○	相談 ○	
■設備	■オートロック ■エレベーター ■エアコン ■IHコンロ					
	■温水洗浄便座 ■浴室乾燥機 ■宅配ボックス					
	■玄関人感センサーライト ■モニター付きインターホン					
	■プレッツ光ネクスト ■CA TV(J・COM) ■BS/CS110°					
	■ペット飼育条件 小型犬(体高50cm且つ体重10kg以下)か猫のどちらか 2頭まで飼育可。賃貸条件:敷金2ヶ月分、礼金1ヶ月分、 退去時償却1ヶ月分(原状回復費含まず)					



※間取・設備は現況優先

新宿本店

新宿区新宿3-21-4新宿ニューターワビル1階  
TEL: 03-6279-2032



みずべや  
水南花のお部屋



あずま通り店

新宿区歌舞伎町1-8-3良川ビル2階  
TEL: 03-6205-5732

# クレイシア三田

号室	賃料
1201	120,000円

無料インターネットはシーファイブのみ利用可 NURO光別途契約可 (借主負担)

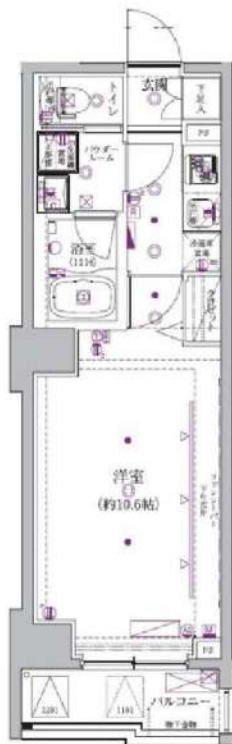


写真はイメージです。  
※民泊利用禁止

## 保証会社加入必須

- I、新日本信用保証
  - ①初回賃料総額40% (年額1万円)
  - ②初回賃料総額80% (年額無)
  - ③学生プラン初回3万円4年間年額無 (5年目~年額1万円)※要学生証コピー  
口座振替手数料 216円 (税込) /月
- II、クレディセゾン
  - ①初回賃料総額40% (年額1万円更新)  
※賃料(管理費込)が15万円以上年額1.4万円
  - ②学生プラン初回1.5万円年額1万円※要学生証コピー

分譲賃貸マンション  
インターネット(Wi-Fi)無料!  
ペット飼育可 保証金二ヶ月(退去時償却)



図面が現状と異なる場合は現状優先とします。  
更新料:新賃料の1ヶ月分

管理費	10,000円		
敷金	0ヶ月	礼金	1ヶ月
所在地	東京都港区 芝1丁目15-7		
交通	都営三田線 三田 徒歩6分 JR山手線 田町 徒歩10分 ゆりかもめ 日の出 徒歩8分		
構造	鉄筋コンクリート(RC造) 13階建		
専有面積	30.05㎡	開口部方位	南
総戸数	24戸	間取り	1K
築年月	2014/01	契約期間	2年
入居日	9月上旬 07/31退去(内装中)		
設備等	都市ガス, 公共下水, 宅配BOX, バス・トイレ別, 浴室乾燥機, 室内洗濯機置き場, 角部屋, ペット相談, ガスコンロ, コンロ2口, バルコニー, エレベーター, エアコン, 独立洗面台, 防犯カメラ, 温水洗浄便座, ネット無料, グリル, モニタ付オートロック, ゴミ置場, シリンダーキー (ディンプル), ダブルロックキー, 24時間緊急通報システム		
備考	※365日以内の解約の場合、短期解約違約金 賃料(管理費込)1ヶ月分 ※更新事務手数料:新賃料の0.5ヶ月分 ※ルームクリーニング代(退去時支払):48,400円(税込) FAST ASSIST24/月額:850円(税込) 室内除菌消臭代:5,500円(税込) 鍵交換料:38,500円(税込) 保険料:20,000円 2年 解約予告:1ヶ月前		

新宿本店

新宿区新宿3-21-4新宿ニートワークビル1階  
TEL:03-6279-2032



みずべや  
水商売のお部屋



あずま通り店

新宿区歌舞伎町1-8-3良川ビル2階  
TEL:03-6205-5732

# マスターマインド十番 701

物件種別	間取り	賃料	管理費等
マンション	1K	132,000円	15,000円

## 【Wi-Fiインターネット無料!※シーファイブ】ペット2匹可 高級分譲賃貸マンション

【Wi-Fiインターネット無料!※シーファイブ】ペット2匹可 高級分譲賃貸マンション

### 外観

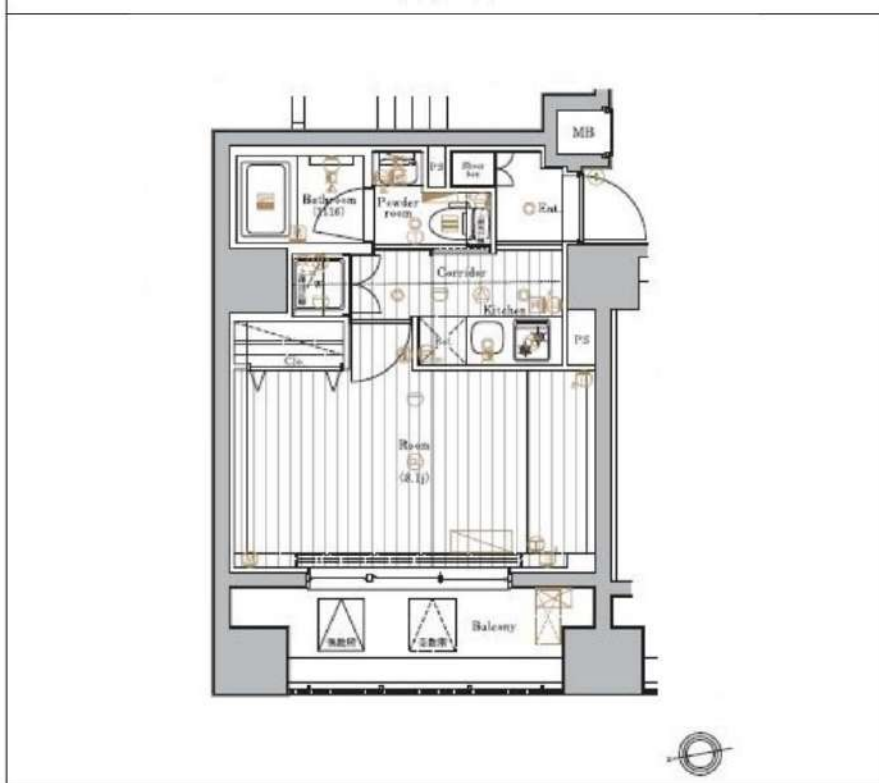


### その他



※図面と異なる場合は現況を優先となります。

### 間取り図



敷金/保証金	132,000円	礼金/権利金	132,000円
敷引/償却金	132,000円	更新料	1.5ヶ月(新賃料)
更新事務手数料			
その他費用			
物件所在地	東京都港区東麻布2丁目33-12		
交通	都営大江戸線 麻布十番駅 徒歩3分 東京メトロ南北線 麻布十番駅 徒歩3分 都営大江戸線 赤羽橋駅 徒歩6分		
間取り詳細			
構造	鉄筋コンクリート 7階 / 12階建		
面積	26.35㎡	向き	西
築年月	2012年1月	契約期間	普通借家契約 2年
退去日		入居時期	2024年9月6日
駐車場			
設備	24時間換気システム, 浴室乾燥, ガス給湯, バス・トイレ別, CS, シャワー, 2口コンロ, ガスキッチン, 温水洗浄便座, エアコン, 室内洗濯機置場, 押入, BS, シューズボックス, モニタ付オートロック, 洗面化粧台, ネット使用料不要, クローゼット, フローリング, トイレ有, ガスコンロ, ユニットバス, バス有, システムキッチン, TVインターホン, デザイナーズ, エレベーター, 外壁タイル張り, 宅配BOX		
入居諸条件	ペット可, 事務所不可, 二人入居可		
損害保険	要 23,000円(2年)		
保証会社	必須 保証会社必須/～50%		
備考	■入居中サポート/21450円 ■抗菌代/17600円 ■事務手数料/11000円 ■保証会社必須/～50% ■保険/23000円 ■鍵費用/22000円 ■契約期間(2年普借) ※違約金有 ☆AZPの賃料+1万円でスーパーゼロプラン適用 ★0 ■ペット飼育時条件有		

新宿本店

新宿区新宿3-21-4新宿ニュータワービル1階  
TEL: 03-6279-2032



みずえびす  
水商売のお部屋



あずま通り店

新宿区歌舞伎町1-8-3良川ビル2階  
TEL: 03-6205-5732

賃貸マンション  
カーサsplendidd  
赤坂7丁目

★5線3駅利用可 ★ペットと暮らせるマンション

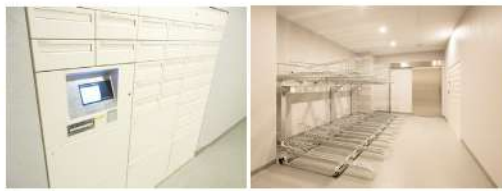
千代田線 『赤坂』駅 徒歩5分  
日比谷線 『六本木』駅 徒歩11分  
銀座線・半蔵門線  
都営大江戸線 『青山一丁目』駅 徒歩12分



クローゼット 姿見ミラー付き



・独立洗面台 タイル貼り  
・IHコンロキッチン



・宅配ボックス完備  
・駐輪場空きあり

501号室 専有面積 **26.57**m<sup>2</sup>  
■賃料 **143,000** 円  
■管理費10,000円 ■8/30空き予定

室内動画  
360° VIEW



■所在地	港区赤坂7-10-1		
■構造	RC造地上10階建	■築年月	平成27年10月
■間取	1K	■用途	住居のみ

敷金 1ヶ月分 礼金 1ヶ月分

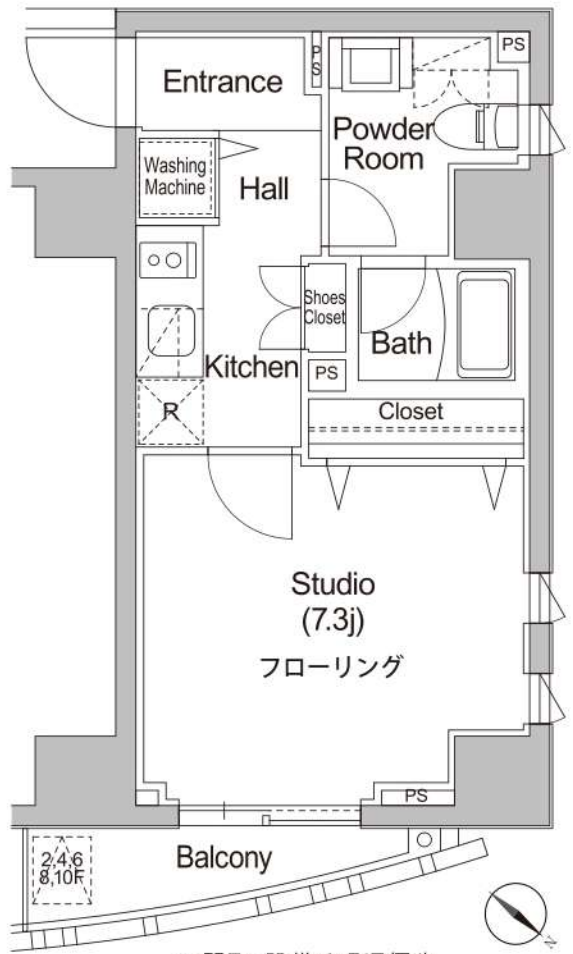
■管理費	10,000円	■更新料	新賃料の1ヶ月分
■契約期間	2年間	■鍵交換代	40,700円
■解約予告	2ヶ月前		
■家財保険 地震保険の 有無選択	チャブ保険(2年間契約) 地震保険なしなら:18,000円 地震保険付きなら:23,000円		
■短期解約 違約金	1年未満の解約は月額賃料及び管理費の 2ヶ月分(大手法人は相談可)		
■保証人 不要システム ご利用の場合 右記どちらでも ご利用可能	【オリコフォレントイシュア】 初回保証委託料は賃料等の1ヶ月分、 1年毎に1万円の保証委託料 【アイスマイルプラス】 お手持ちのクレジットカードで賃料保証と 家財保険のセットを決済(クレジットカードが ない場合はご利用不可) 保証料月々払いプランで、月額賃料等の 4.25%+700円		
■家賃も			

■入居条件	ペット	民泊	楽器	外国籍	パート学生	法人	二人入居
	○	×	×	○	相談	○	×

■設備	■オートロック ■エレベーター ■エアコン ■IHコンロ(調理器具に規格指定あり) ■温水洗浄便座 ■浴室乾燥機 ■ピックアップレール ■玄関人感センサーライト ■モニター付きインターホン ■宅配ボックス ■フレッツ光ネクスト ■CATV(ジェイコム)
-----	---

■駐輪場 初回登録料550円:上段220円/月、下段330円/月

■ペット飼育 小型犬(体高50cm且つ体重10kg以下)もしくは猫のどちらか2頭まで飼育可。賃貸条件:敷金2ヶ月分、礼金1ヶ月分、退去時償却1ヶ月分(原状回復費含まず)



※間取・設備は現況優先

新宿本店

新宿区新宿3-21-4新宿ニューワールド1階  
TEL: 03-6279-2032



みずべや  
水商売のお部屋



あずま通り店

新宿区歌舞伎町1-8-3良川ビル2階  
TEL: 03-6205-5732

# ZOOM広尾 508

物件種別	間取り	賃料	管理費等
マンション	1LDK	326,000円	16,000円

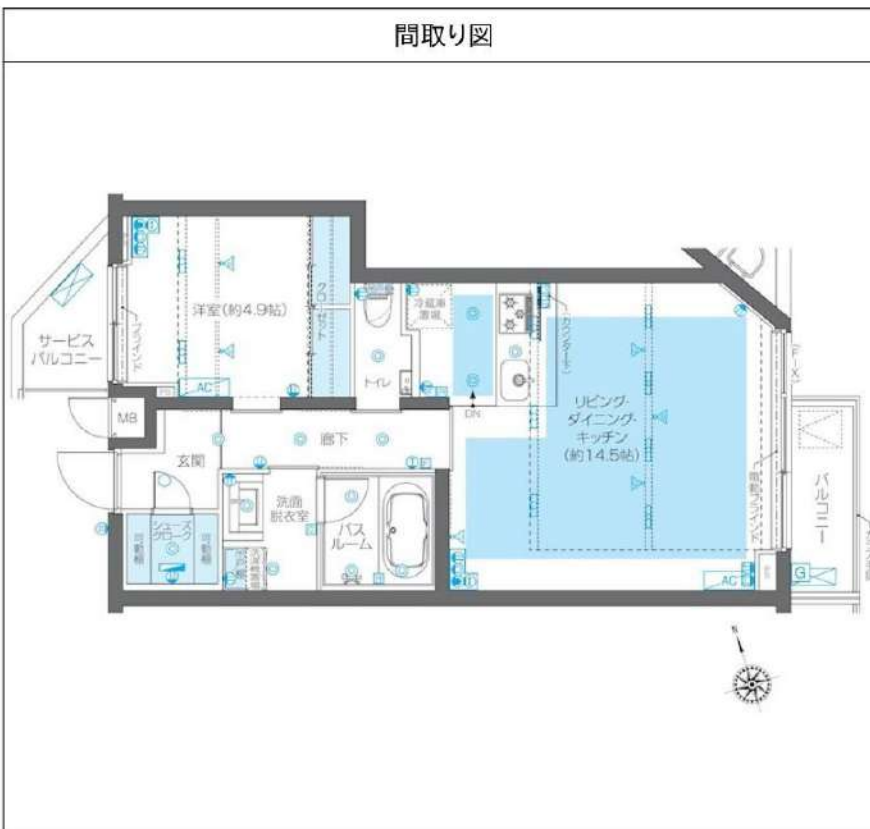
敷金/保証金	326,000円	礼金/権利金	326,000円
敷引/償却金		更新料	1ヶ月(新賃料)
更新事務手数料			
その他費用	<small>[-一時金] 鍵交換費用(税込): 33,000円          [月次費用] 家財保険+付帯サービス(税込): 1,835円          (備考) ■契約時: 当月分+翌月分の賃料・管理費をお支払い頂きます ■ペット飼育時: 敷金1ヶ月追加(別途飼育相則参照・要申請書) ■解約時: ルームクリーニング費用及び借主負担分の原状回復費用をお支払い頂きます</small>		
物件所在地	東京都渋谷区恵比寿2丁目27番10号		
交通	東京メトロ日比谷線 広尾駅 徒歩10分 山手線 恵比寿駅 徒歩12分		
間取り詳細	5階: LDK 14.50畳, 洋室 4.90畳		
構造	鉄筋コンクリート 5階 / 6階建		
面積	51.06㎡	向き	東
築年月	2020年3月31日	契約期間	普通借家契約 2年
退去日		入居時期	即入居
駐車場	要問合せ 駐輪場 バイク置き場		
設備	3口ガス(グリル付) 独立洗面台 脱衣室 浴室乾燥機 温水洗浄便座 室内洗濯機置場 床暖房		
入居諸条件	ペット可, 二人入居可		
損害保険			
保証会社	必須 トーシンライフ、オリコフォレントインシュア、全保連/保証料: 初回=賃料等×50%、月額=賃料等×1%		
備考	■民泊利用不可 ■自転車: 月額500円 バイク: 月額2,000円(契約時2年分一括払い※台数要確認) ■部屋タイプ: N-1 ■外国籍相談可 (申込条件: 在留カード必須、日本語読み書き出来る方、連帯保証人必須: 日本人又は永住者) ◆内見予約は『スマート内覧』◆ ■一部法人保証会社未加入時: 敷金・礼金を各1ヶ月追加		

外観



その他

間取り図



※図面と異なる場合は現況を優先となります。

新宿本店

新宿区新宿3-21-4新宿ニュータウンビル1階  
TEL: 03-6279-2032



みずべや  
水商売のお部屋



あずま通り店

新宿区歌舞伎町1-8-3良川ビル2階  
TEL: 03-6205-5732