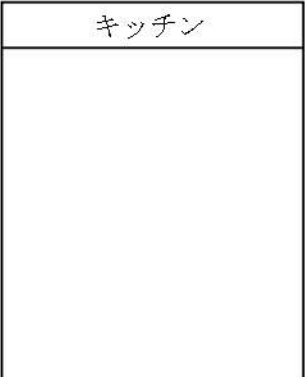
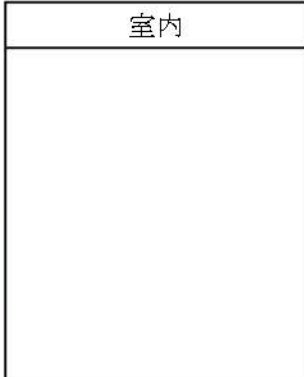


FOR RENT 【分譲賃貸マンション】



グランフォース中野富士見町 108

賃料	87,000円		
管理・共益費	管理費 15,000円	共益費 0円	
間取り	1K	物件種別	マンション
敷金	-	礼金	1.0ヶ月
交通	東京メトロ丸ノ内線「中野富士見町」駅 徒歩 4分 東京メトロ丸ノ内線「中野新橋」駅 徒歩 8分		
物件所在地	東京都中野区弥生町二丁目48-3		
構造	鉄筋コンクリート造 地下1階付地上5階建 1階部分		
専有面積	25.42㎡	向き	北
築年月	2018年11月	入居時期	2024年9月下旬
契約期間	2年間（更新可）	原状回復	退去時精算
更新料	新賃料1ヶ月分	更新事務手数料	新賃料0.5ヶ月分+税
損害保険	2年 20,000円		
その他費用	鍵交換代:27500円 安心入居サポート:17600円 引越虫駆除サービス:16500円		
駐車場・駐輪場・バイク置場等の建物設備については下記建物管理会社へお問い合わせ下さい。			
建物管理会社	ランドプロパティ 0351550740		
保証会社	必須 (あんしん保証等)	初回保証料、賃料等の合計金額の50% 年間更新料、10,000円	
セールスポイント	ペット可（成長時の体長50cm以下の犬及び猫1匹まで）		
設備	CATV モニター付オートロック 防犯カメラ 分譲タイプ 管理人室 エレベーター 宅配BOX フローリング 風除室 クローゼット シューズボックス ガス2口コンロ パストイレ別 室内洗濯機置場 洗面化粧台 浴室換気乾燥機 24h換気有 システムキッチン 敷地内 ゴミ置き場 メールボックス エアコン		
備老			



※図面と現状が異なる場合は、現状が優先となります。■申込の際はITAMIDBBにてお願いします。■お部屋は原則として「クリーニング中」以外現状渡しです。■保証会社必須(あんしん保証・ルームバンクインシュアなど複数取扱有)。初回保証料は、賃料等の合計金額の50%。年間更新料は10,000円。但し、大手法人契約の場合で保証会社利用しない場合は敷金1か月分増です。■ペット飼育可の物件でペットを飼育する際は、申込書にその旨(種類・数)を記載。敷金1か月分増(退去時償却)。建物管理規約等により制限があります。また管理規約や使用細則等の違反により賃貸借契約が解除となる場合があります。■建物全館禁煙(電子タバコ含む)です。但し、専有部分においては、退去時に天井壁クロスを張替え(借主全額負担)を事前に承諾します。■短期違約(1年未満・フリーレント)についての契約の場合は1年9か月未満)違約金賃料等の1か月分。■解約予告2か月前。更新料、新賃料1か月分。更新事務手数料0.5か月分(税別)。■駐車場・駐輪場・バイク置場については建物管理会社への空き確認を要します。また、お申し込みは原則別途建物管理会社にお申込み願います。■楽器使用相談物件可の物件の場合、建物管理規約等の制限があります。使用時間、音量について他の居住者様へのご配慮をお願いします。騒音苦情については、契約解除となる場合があります。■退去時にルームクリーニング、エアコンクリーニング等の費用負担があります。■インターネット回線については入居者様ご自身の責任で利用となります。ご希望の回線が建物に導入されていない場合もございます。■空き予定の場合は、先行契約となります。■空き予定の物件の場合、室内写真の提供が出来ない場合があります。

新宿本店 新宿区新宿3-21-4新宿ニュータウンビル1階  
TEL: 03-6279-2032



みずべや  
水商売のお部屋



あずま通り店 新宿区歌舞伎町1-8-3良川ビル2階  
TEL: 03-6205-5732

# プレール・ドゥーク笹塚Ⅱ

**住み替え応援システムRe・Room**  
家賃でポイントがたまる！  
住み替えて使ってお得！

**安心管理システム24時間管理**  
学生・女性にオススメ

インターネット(BBM-NET)月額基本使用料無料

ペット相談可(小型犬または猫1匹、敷金2ヶ月)

笹塚駅・代田橋駅から徒歩10分圏内！



**新生活応援**  
家具家電リース

【配送料無料】 【設置料無料】 【撤去料無料】

新生活応援に特化した初期費用が低価格です。

	家具 4ヶ月前	家具・家電 10ヶ月前
赤色	月額 5,500円	月額 9,900円
青色	月額 4,400円	月額 8,800円

木下の賃貸 友の会  
詳細はこちら▶



※図面と現況が異なる場合には現況を優先とします。

## ACCESS

京王線 笹塚駅 徒歩8分

京王線 代田橋 徒歩6分

1201号室

賃料	89,000円
管理費	8,000円
敷金 0ヶ月 礼金 1ヶ月	

## OUTLINE

間取り	1K	タイプ		専有面積	21.33㎡
入居日	2024年09月下旬		内見	不可	
「木下の賃貸」友の会費 1,980 円(税込)/月額					
所在地 東京都渋谷区笹塚2丁目27-8					
構造	RC造	規模	14階建12階		
竣工日	2013年01月	総戸数	40戸		
駐車場施設	有	空き	要確認		
駐輪場施設	有	空き	要確認		
駐車場敷金	なし	駐車場賃料	要確認	円/月額	
ペット飼育	相談	ペット飼育の場合の敷金	敷金2ヶ月		
方位	南	ガス	※CDエナジーダイレクト推奨		
管理会社	株式会社キノシタコミュニティ		電気	※CDエナジーダイレクト推奨	

## LEASE CONDITION

契約期間	2年	更新料	新賃料 1.25 ヶ月
解約予告	1ヶ月前に文書で当社宛に通知		
スマートメーター費用	27,500 円(税込)	消毒代	26,400 円(税込)
定額ルームクリーニング代	63,800 円(税込)		

## EQUIPMENT

オートロック	○	洗濯機置場	○	バルコニー	○
エレベーター	○	浴室乾燥機	○	CATV	○
TVモニター付きインターフォン	○	洗浄機能付暖房便座	○	BSアンテナ	○
宅配ボックス	○	追い焚き	○	CSアンテナ	○
ガスコンロ	○	居室床材フローリング	○	カーシェアリング	○
IHクッキングヒーター	○	エアコン	○		
独立洗面台	○	浄化槽	○		

①保証会社加入必須。木下グループ保証:初回保証料80%、利用手数料月額550円(税込)、継続保証委託料20,000円(2年毎)  
②木下の賃貸友の会加入必須。入居者補償制度、住まいのトラブル緊急サポート等のサービスを提供。月額1,980円(税込)~/法人プラン月額990円(住まいのトラブル緊急サポートのみ)  
③12か月未満の解約時、賃料1か月の違約金がかかります。  
④CATV、BS・CS110°、インターネット等(導入されているか否かは要確認)には別途契約、費用がかかります。  
⑤BBM-NET完備。月額基本使用料は無料ですがオプションサービス(物件により利用できない場合があります)には別途費用がかかります。

備考

新宿本店

新宿区新宿3-21-4新宿ニュータウンビル1階  
TEL: 03-6279-2032



みずべや  
水商売のお部屋



あずま通り店

新宿区歌舞伎町1-8-3良川ビル2階  
TEL: 03-6205-5732

駅徒歩1分の好立地！セキュリティや設備充実☆ネット無料です♪

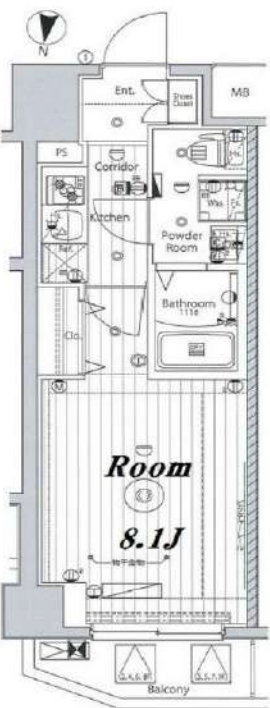


メイクスデザイン新宿落合 404

賃貸マンション



1K	専有面積	26.10㎡
賃料	96,000円	
管理費	12,000円	
礼金	1ヶ月	敷金 1ヶ月
入居時期	予定 2024年09月中旬	



※図面と異なる場合は現況を優先となります。  
※賃料発生日は申込から原則2週間となります。

◆アクセス 都営大江戸線「落合南長崎」駅徒歩 1分

西武池袋線「東長崎」駅徒歩12分

◆物件概要

- ・住所/東京都新宿区西落合1丁目 4-11
- ・構造/鉄筋コンクリート造地上階数9階
- ・築年数/2017年9月
- ・駐車場/無・駐輪場/設備有・バイク置き場/設備有 ※設備有の場合は要問い合わせ
- ・向き/北
- ・契約期間/普通借家契約 2年
- ・更新料/新賃料の1.5ヶ月+更新事務手数料16,500円(税込)

◆初期費用

- ①保証委託料/にじいろ◎月額保証料：賃料+管理費の1%※最低保証料1,000円 ◎初回保証委託料：賃料+管理費の80%
- ②決済手数料：毎月550円(税込)
- ③損害保険/有り 火災保険 24ヶ月 23,000円
- ④当月分日割賃料
- ⑤翌月分賃料
- ⑥その他費用/安心入居サポート(税込・必須)：22,000円 鍵交換費用(税込・必須)：33,000円

◆入居諸条件

ペット(相談), ルームシェア(相談), 外国人入居(相談), 学生専用(相談), 楽器使用(相談), 高齢者(不可), 子供(不可), 事務所(不可), 性別(不問), 単身(可), 二人入居(相談), 法人(可), 未成年契約(不可)

◆設備

2F以上, オートロック, ダブルロック, ディンプルキー, モニタ付オートロック, デザイナーズ, 外壁タイル張り, 防犯カメラ, メールボックス, セキュリティ会社加入済, 24時間換気システム, 2口コンロ, B.S., C.S., インターホン, エアコン, ガスコンロ設置済, ガス給湯, クローゼット, システムキッチン, シャワー, シューズボックス, ネット使用料不要, バス・トイレ別, フローリング, マルチメディアコンセント, ユニットバス, 温水洗浄便座, 高速ネット対応, 室内洗濯機置場, 照明付き, 人感照明センサー, 洗面化粧台, 暖房, 追い焚き風呂, 浴室乾燥, エレベーター, 宅配BOX, 敷地内ゴミ置き場

◆備考

- 短期解約違約金有(1年未満解約：賃料+管理費1.5ヶ月分)
- 2ヶ月前解約予告
- 先行申込可
- 法人契約の場合：礼金1ヶ月追加で法人規定ご相談可能
- 退去時ルームクリーニング費用(税込)：39,600円
- 退去時エアコン内部洗浄費用(税込)：13,200円/台
- ネット無料：ギガプライス 全戸一括型、使用時の環境・状況により速度が低下する場合は有
- ペット：小型犬または猫2匹まで、1匹につき敷金1ヶ月追加、退去時償却
- 楽器：但し消音機能付き・アップライトピアノ、ドラム、音楽不可・居住者よりクレームがあった場合即時使用中止

◆周辺施設

- ・0-11ストア100 LS西落合二丁目店
  - ・ファミリーマート 西落合店
  - ・新宿西落合郵便局
  - ・セゾンプラザ 新宿西落合1丁目店
- ※作成時データの為、現状とは異なる場合がございます。

新宿本店 新宿区新宿3-21-4新宿ニュータウンビル1階  
TEL：03-6279-2032



みずべや  
水商売のお部屋



あずま通り店 新宿区歌舞伎町1-8-3良川ビル2階  
TEL：03-6205-5732

# 貸マンション

## 中野坂上駅

シーフォルム中野坂上 602号室

間取り  
1K

専有面積  
26.92㎡

築年月  
2014年07月



### チェックポイント！

バイク置場有,駐輪場有,社宅可,ペット相談 小型犬可 猫可,保証人不要,ルームシェア可,二人入居可,外観タイル張り,常時ゴミ出し可能,分譲タイプ,24時間換気システム,B・T別,浴室暖房,浴室乾燥機,温水洗浄便座,洗面所独立,ガスコンロ付,2口コンロ,システムキッチン,収納スペース,シューズボックス,室内洗濯機置場,都市ガス,フローリング,エアコン,C S,B S端子,CATV,インターネット対応,オートロック,モニタ付オートロック,ディンプルキー,防犯カメラ,24時間セキュリティ,バルコニー,エレベーター,宅配BOX



物件種目	貸マンション
最寄駅	中野坂上
間取タイプ	1K
賃料	113,500円
賃貸条件	礼金なし 敷金なし 敷引なし 保証金2ヶ月

物件所在地	東京都中野区中央2丁目36-8		
交通	東京メトロ丸ノ内線 中野坂上 徒歩5分		
建物	建物名	シーフォルム中野坂上 602号室	
	構造・規模	RC 9階建/6階部分	
	使用部分積	26.92㎡	
	間取内訳		
築年月	2014年07月	契約期間	2年
管理費等	なし 共益費25,500円/月		
駐車場			
現況	居住中 2024年08月30日退去予定	入居可能時期	2024年9月上旬予定
設備	B・T別,浴室暖房,浴室乾燥機,温水洗浄便座,洗面所独立,ガスコンロ付,2口コンロ,システムキッチン,収納スペース,シューズボックス,室内洗濯機置場,都市ガス,フローリング,エアコン,C S,B S端子,CATV,インターネット対応,オートロック,モニタ付オートロック,ディンプルキー,防犯...		
保険等	要		
備考	保証金償却:解約時2ヶ月 賃貸保証:加入要 50% 利用駅1:JR総武・中央緩行線 東中野 徒歩10分		

新宿本店

新宿区新宿3-21-4新宿ニューワールド1階  
TEL: 03-6279-2032



みずたまの  
水商売のお部屋



あずま通り店

新宿区歌舞伎町1-8-3良川ビル2階  
TEL: 03-6205-5732

# 貸マンション

## 新宿区余丁町

### ガリシア新宿余丁町 5F号室

間取り  
1K

専有面積  
26.84㎡

築年月  
2012年08月

### チェックポイント！

バイク置場有、駐輪場有、社宅可、保証人不要、ルームシェア可、二人入居可、外観タイル張り、常時ゴミ出し可能、分譲タイプ、最上階、24時間換気システム、B・T別、浴室暖房、浴室乾燥機、温水洗浄便座、洗面所独立、ガスコンロ付、2口コンロ、システムキッチン、収納スペース、シューズボックス、室内洗濯機置場、都市ガス、フローリング、エアコン、C S、B S端子、CATV、インターネット対応、オートロック、モニタ付オートロック、ディンプルキー、防犯カメラ、24時間セキュリティ、バルコニー、エレベーター、宅配BOX



物件種目	貸マンション
最寄駅	若松河田
間取タイプ	1K
賃貸条件	賃料 124,000円
	礼金なし 敷金なし 敷引なし 保証金2ヶ月

物件所在地	東京都新宿区余丁町 11-17		
交通	都営大江戸線 若松河田 徒歩3分		
建物	建物名	ガリシア新宿余丁町 5F号室	
	構造・規模	RC 5階建/5階部分	
	使用部分積	26.84㎡	
	間取内訳		
築年月	2012年08月	契約期間	2年
管理費等	なし 共益費 25,500円/月		
駐車場			
現況	空家	入居可能時期	2024年9月5日
設備	B・T別、浴室暖房、浴室乾燥機、温水洗浄便座、洗面所独立、ガスコンロ付、2口コンロ、システムキッチン、収納スペース、シューズボックス、室内洗濯機置場、都市ガス、フローリング、エアコン、C S、B S端子、CATV、インターネット対応、オートロック、モニタ付オートロック、ディンプルキー、防犯...		
保険等	要		
備考	保証金償却：解約時2ヶ月 賃貸保証：加入要 50% クレジット決済：初期費用可 利用駅1：都営大江戸線 東新宿 徒歩9分 利用駅2：J R山手線 新宿 徒歩15分		

新宿本店 新宿区新宿3-21-4新宿ニューターワビル1階  
TEL：03-6279-2032



みずばや  
水商売のお部屋



あずま通り店 新宿区歌舞伎町1-8-3良川ビル2階  
TEL：03-6205-5732

# FISS フィス

## ▼高級デザイナーズレジデンス☆

山手線 『新大久保』 徒歩2分

総武線 『大久保』 徒歩6分



ペット可(敷金2ヶ月1ヶ月償却)  
2入居・SOHO相談可

### ■物件概要

- 所在地 / 東京都新宿区百人町2丁目8-13
- 構造 / 鉄筋コンクリート 造 地上 13階建て
- 築年数 / 2008 年
- 入居可能日 / 2024.8月下旬～

### ■賃貸条件

- 敷金 1ヶ月 ■礼金 1ヶ月
- 共益費 300円/月 ■鍵交換 22,000円(税込)
- 契約期間 2年 ■更新料 新賃料の1ヶ月分
- 保証会社必須(50%～100%) ■町会費 3,600円/2年
- 火災保険 20,000円/2年 ■事務手数料 5,500円(税込)

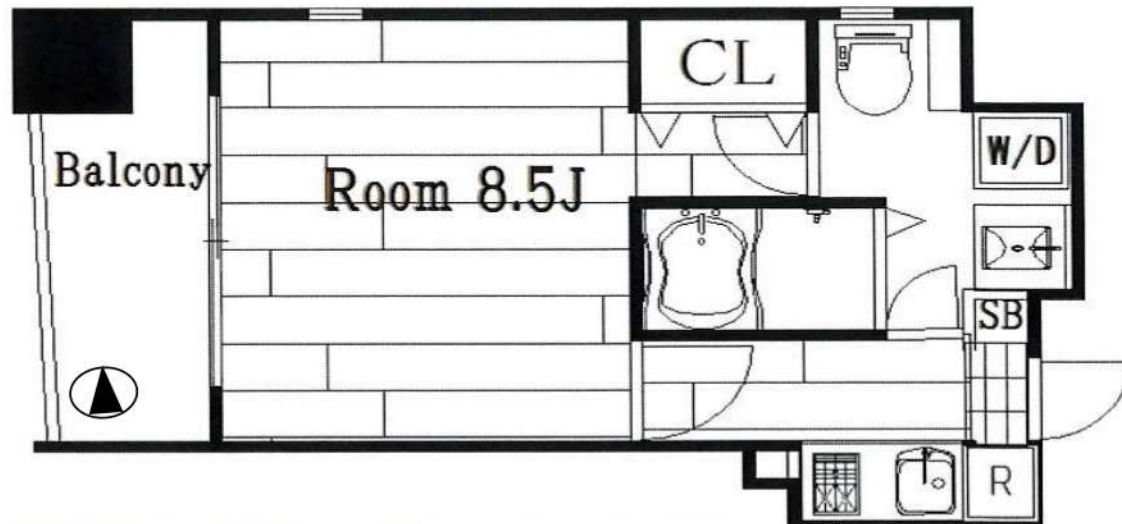
※申込内容により、1年定借契約(再契約型)(再契約料0.5ヶ月分)になります。

### ■設備



- ▼ペット可 敷金+1ヶ月(償却) ▼ダイヤル式ポスト
- ▼Wディンプルシリンダー錠 ▼駐輪場代は共益費に含む

クリーニング費用66,000円(消費税込) ※退去時支払い  
短期解約違約金:1年未満の解約は賃料1ヶ月分相当額  
※図面と現状が相違する場合、現状優先となります。



1R 304  
134,000 円  
専有面積 27.46㎡

新宿本店 新宿区新宿3-21-4新宿ニューターワビル1階  
TEL: 03-6279-2032



みずびや  
水商売のお部屋



あずま通り店 新宿区歌舞伎町1-8-3良川ビル2階  
TEL: 03-6205-5732

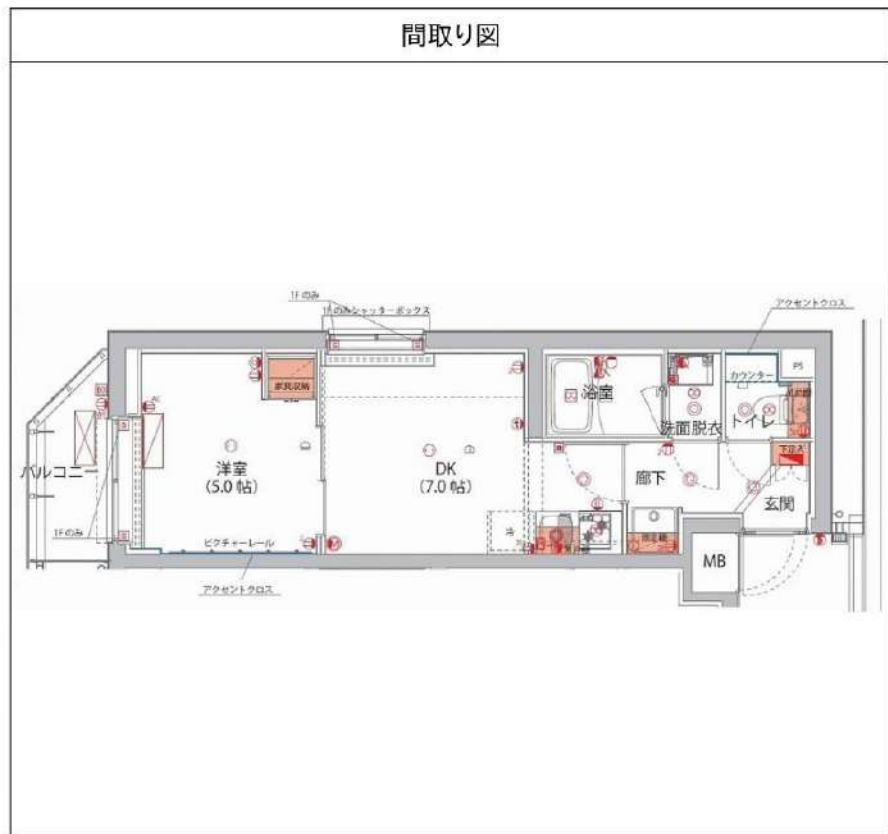
# ハーモニーレジデンス神楽坂ヒルズthird 106

物件種別	間取り	賃料	管理費等
マンション	1DK	155,000円	18,000円

**【Wi-Fiインターネット無料!※FGBB】ペット可 築浅高級賃貸マンション**

【Wi-Fiインターネット無料!※FGBB】ペット可 築浅高級賃貸マンション

敷金/保証金	155,000円	礼金/権利金	155,000円
敷引/償却金	155,000円	更新料	1.5ヶ月(新賃料)
更新事務手数料			
その他費用			
物件所在地	東京都新宿区山吹町12-4		
交通	東京メトロ有楽町線 江戸川橋駅 徒歩5分 東京メトロ東西線 神楽坂駅 徒歩7分 都営大江戸線 飯田橋駅 徒歩19分		
間取り詳細	DK 7.00畳		
構造	鉄筋コンクリート 1階 / 5階建		
面積	30.04㎡	向き	南西
築年月	2019年11月	契約期間	普通借家契約 2年
退去日		入居時期	2024年10月26日
駐車場	駐輪場 バイク置き場		
設備	浴室乾燥, ガス給湯, バス・トイレ別, CS, 押入, 2口コンロ, ガスキッチン, 温水洗浄便座, エアコン, 室内洗濯機置場, シャワー, BS, モニタ付オートロック, 洗面化粧台, ネット使用料不要, クローゼット, フローリング, システムキッチン, トイレ有, ガスコンロ, ユニットバス, ガスコンロ設置済, バス有, シューズボックス, インターホン, デザイナーズ, エレベーター, 外壁タイル張り, 宅配BOX		
入居諸条件	ペット可, 事務所不可, 二人入居可		
損害保険	要 22,000円(2年)		
保証会社	可 保証会社必須~50%(最低保証料5万円)		
備考	<ul style="list-style-type: none"> <li>■入居中サポート/21450円 ■抗菌代/17600円 ■事務手数料/11000円 ■保証会社必須~50%(最低保証料5万円) ■保険/22000円 ■鍵費用/25300円 ■契約期間(2年普借) ※違約金有</li> <li>☆AZPの賃料+1万円ですーぱーゼロプラン適用★0 ■ペット飼育時条件有</li> </ul>		



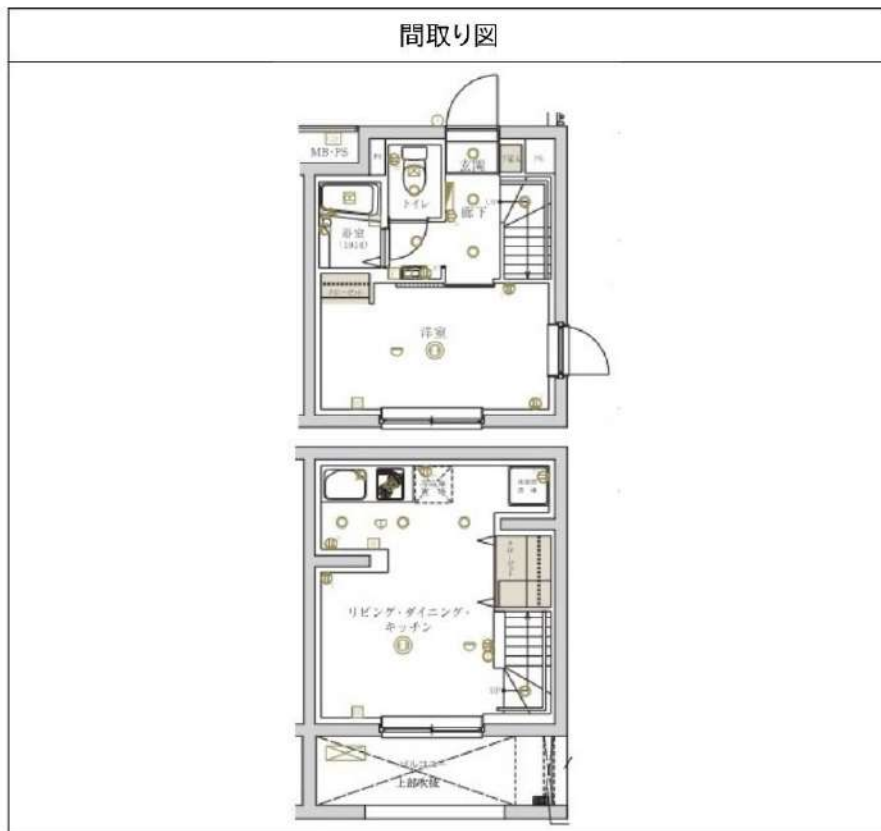
**新宿本店** 新宿区新宿3-21-4新宿ニュータウンワビル1階 TEL: 03-6279-2032
 
**みずべや** 水商売のお部屋
 
**あずま通り店** 新宿区歌舞伎町1-8-3良川ビル2階 TEL: 03-6205-5732

# スペリオール新宿 401

物件種別	間取り	賃料	管理費等
マンション	1LDK	179,500円	18,000円

セキュリティも内設備も充実!メゾネットタイプ!ペット可 高級賃貸マンション♪

セキュリティも内設備も充実!メゾネットタイプ!ペット可 高級賃貸マンション♪



敷金/保証金	0円	礼金/権利金	0円
敷引/償却金	0円	更新料	1.5ヶ月(新賃料)
更新事務手数料			
その他費用			
物件所在地	東京都新宿区新宿5丁目10-18		
交通	都営新宿線 新宿三丁目駅 徒歩5分 山手線 新宿駅 徒歩12分 東京メトロ副都心線 東新宿駅 徒歩9分		
間取り詳細	LDK 8.40畳		
構造	鉄筋コンクリート 4階 / 5階建		
面積	37.18㎡	向き	南
築年月	2016年3月	契約期間	普通借家契約 2年
退去日		入居時期	即入居
駐車場			
設備	浴室乾燥, ガス給湯, バス・トイレ別, CS, シャワー, 2口コンロ, ガスキッチン, 温水洗浄便座, エアコン, エアコン2台, 室内洗濯機置場, 押入, BS, モニタ付オートロック, システムキッチン, クローゼット, フローリング, トイレ有, ガスコンロ, ユニットバス, メゾネット, ガスコンロ設置済, バス有, シューズボックス, 洗面化粧台, TVインターホン, デザイナーズ, 外壁タイル張り		
入居諸条件	ペット可, 事務所不可, 二人入居可		
損害保険	要 25,000円(2年)		
保証会社	必須 保証会社必須/～50%		
備考	<ul style="list-style-type: none"> <li>■入居中サポート/21450円</li> <li>■抗菌代/17600円</li> <li>■事務手数料/11000円</li> <li>■保証会社必須/～50%</li> <li>■保険/25000円</li> <li>■鍵費用/25300円</li> <li>■契約期間(2年普借)※違約金有☆AZPの賃料+1万円でスーパーゼロプラン適用★50</li> <li>■ペット飼育時条件有</li> </ul>		



# 新築 343レジデンス市ヶ谷 (オープンレジデンシア)

【新築】敷金0・礼金0・保証金0!

高級分譲仕様、床暖房完備、高級大型システムキッチン  
フレッシュキャンペーン50,000円×3ヶ月減額!

## Access

東京メトロ有楽町線

「市ヶ谷」駅徒歩7分

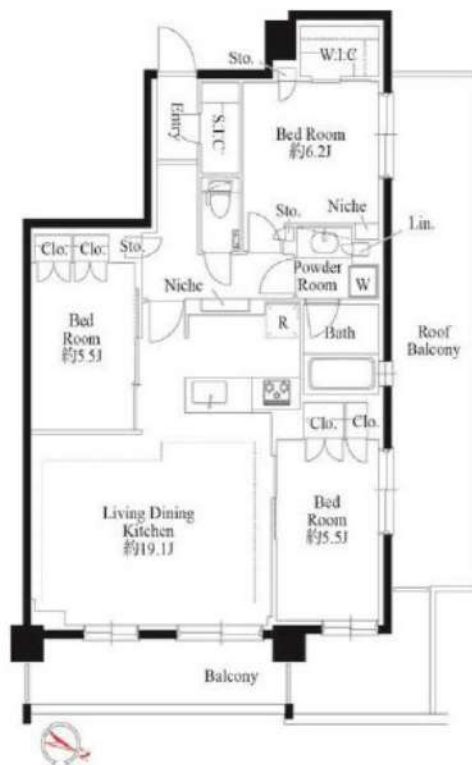
都営大江戸線

「牛込神楽坂」駅徒歩7分



- タイル張りの美しい外観
- モニター付きオートロックシステム
- 共用部防犯カメラ(8台)
- 防犯カメラ付きエレベーター
- プライバシーを守る共用部内廊下
- 防犯性の高いダブルロック・ディンプルキー
- 夜間の帰宅でも安心な感センサーライト
- エアコン標準装備(4基)
- 床フローリング(床暖房付き)
- 便利!お湯張り・追い焚き機能付きバス

- インターネット使い放題(UCOM光)
- ↑速度等詳細はTEL0120-359-841
- システムキッチン3口ガスコンログリル付
- シャンブードレッサー独立洗面台
- 暖房便座付き温水シャワートイレ
- 雨天・冬は必須!浴室換気乾燥暖房機
- 24時間利用可能ゴミ置き場
- 24時間受取可能!宅配BOX
- ペット可:小型犬・猫1匹迄敷金2ヶ月追加
- 駐輪場21台:登録料5,500円(税込)



0502 号室 専有面積 85.48㎡

間取 3LDK

賃料 600,000円/月

共益費 20,000円/月

## 物件概要

所在地/ 東京都新宿区弘方町10-1

構造・規模/ 鉄筋コンクリート造 5階建 地下1階

総戸数/ 15 戸

築年月/ 2024年08月30日

入居日/ 2024年09月06日

## 契約条件

敷金0ヶ月・礼金0ヶ月

M保証システム利用料(家賃総額の50%~)

↑エポス保証にて成約となった場合、年次保証料2万円

24Hサポート料22,000円/1年

室内抗菌処理代17,600円事務手数料11,000円

当社指定賃貸入居者総合保険加入の事(別途費用)

普通賃貸借1年契約(更新型)※

※1、2回目の更新時5%の賃料改定あり。更新料は1回のみ。

2回目以降の更新料は無い為、安心して永くお住まいいただけます

※当社指定引越し業者有

■鍵追加代:22,000(税込)~

■地平面より下がる住居が一部ございます。

※キャンペーンは8月末日迄の成約となります。

24時間安心サポート

設備のトラブルに24時間365日の受付体制

医療健康サービス24

看護師が24時間365日ご相談に応じます。

※図面と現況が異なる場合、現況優先とさせていただきます。  
※退去時清掃費用、更新時更新費用等がございます。

新宿本店 新宿区新宿3-21-4新宿ニュータワービル1階  
TEL: 03-6279-2032



みずばや  
水商売のお部屋



あずま通り店 新宿区歌舞伎町1-8-3良川ビル2階  
TEL: 03-6205-5732