

ヴェルト日本橋シティ

分譲賃貸マンション

【交通】

東京外口半蔵門線 『水天宮前』駅 徒歩3分

東京外口日比谷線 『茅場町』駅 徒歩11分

*物件概要

- 所在地 東京都中央区日本橋箱崎町31-2
- 構造 SRC造 地上 14階建
- 竣工 2005年 8月 ■ 総戸数 87戸

*賃貸条件

- 敷金 0ヶ月 礼金 1ヶ月
- 契約期間 2年 ■ 更新料 1.5ヶ月分
- 契約事務手数料 5,500円(税込) ■ 更新事務手数料 5,500円(税込)
- 1年未満解約 違約金として賃料+管理費 1ヶ月分
- 保証会社 にじいろライフ *必須加入
保証委託料 【初回】賃料+管理費の 80%
【月次保証料】(賃料+管理費)×1%/月 ※1,000円未満は一律1,000円/月
年更新無 決済サービス手数料 550円(税込)/月
- にじいろサポート24(火災保険付き) 月額 2,200円(税込)

*設備概要

エアコン・システムキッチン(2口)・モニター付きインターフォン
浴室換気乾燥機・洗浄機能付き便座・室内洗濯機置き場
敷地内ゴミ置き場・宅配ボックス・オートロック・防犯カメラ
インターネット:ギガプライズ(0120-922-804)※利用料無料・申込時預かり金有り
CATV:有

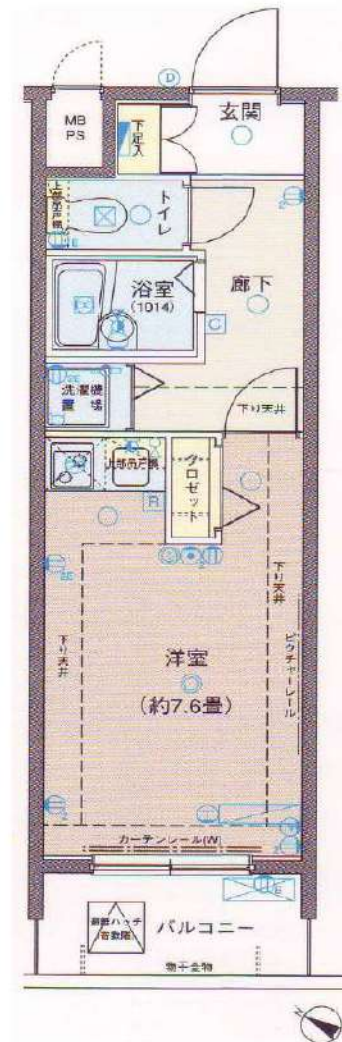
*備考欄

- 当社指定引越し業者(必須利用)
- 鍵交換費用 33,000円(税込)
- 賃料発生日 要相談
- 退去時クリーニング費用 賃料1ヶ月+消費税 *初期費用含まない
- 室内抗菌消毒費用 16,500円(税込) ■ 解約予告 2ヶ月前
- ペット飼育可 (小型犬・猫 どちらか1匹のみ) 礼金1ヶ月追加
- 図面と現況が異なる場合は、現況を優先する。

*建物共有部のお問合せ先 駐輪場等の空き状況等

- 株式会社サニーライフ (03-3255-5011)

号室	賃料	管理費	間取り	m ²	入居可能時期
806	82,000円	10,000円	1R	23.22	相談



新宿本店 新宿区新宿3-21-4新宿ニュータワービル1階
TEL: 03-6279-2032



みずべや
水商売のお部屋



あずま通り店 新宿区歌舞伎町1-8-3良川ビル2階
TEL: 03-6205-5732

トーシンフェニックス日本橋三越前 1201

物件種別	間取り	賃料	管理費等
マンション	1K	88,000円	9,000円

敷金/保証金	88,000円	礼金/権利金	88,000円
敷引/償却金		更新料	1ヶ月(新賃料)
更新事務手数料			
その他費用	<small>[-一時金] 鍵交換費用(税込): 27,500円 [月次費用] 家財保険+付帯サービス(税込): 1,735円 [備考] ■契約時: 当月分+翌月分の賃料・管理費をお支払い頂きます ■解約時: ルームクリーニング費用及び借主負担分の原状回復費用をお支払い頂きます</small>		
物件所在地	東京都中央区日本橋大伝馬町2-17		
交通	東京メトロ日比谷線 小伝馬町駅 徒歩3分 総武線快速 新日本橋駅 徒歩4分 東京メトロ銀座線 三越前駅 徒歩6分		
間取り詳細	12階: 洋室 5.60畳		
構造	鉄骨鉄筋コンクリート 12階 / 13階建		
面積	19.56㎡	向き	南東
築年月	2002年3月15日	契約期間	普通借家契約 2年
退去日	2024年9月6日	入居時期	2024年9月下旬
駐車場	駐輪場 バイク置き場		
設備	1口ガス バス・トイレ別 浴室換気乾燥機 エアコン フローリング 室内洗濯機置場 二面採光 角部屋		
入居諸条件			
損害保険			
保証会社	必須 トーシンライフ、オリコフォレントインシュア、全保連/保証料: 初回=賃料等×50%、月額=賃料等×1%		
備考	■民泊利用不可 ■自転車: 月額500円 バイク: 月額2,000円(契約時2年間一括払い※台数要確認) ■部屋タイプ: A ※内装は入居までに変更となる場合がございます ■外国籍相談可(申込条件: 在留カード必須、日本語読み書き出来る方、連帯保証人必須: 日本人又は永住者) ■一部法人保証会社未加入時: 敷金・礼金を各1ヶ月追加 ◆内見予約は『スマート内覧』◆		



※図面と異なる場合は現況を優先となります。

新宿本店 新宿区新宿3-21-4新宿ニュータワービル1階
TEL: 03-6279-2032



みずばや
水商売のお部屋



あずま通り店 新宿区歌舞伎町1-8-3良川ビル2階
TEL: 03-6205-5732

トーシンフェニックス日本橋兜町参番館 307

物件種別	間取り	賃料	管理費等
マンション	1K	91,000円	6,000円

敷金/保証金	91,000円	礼金/権利金	91,000円
敷引/償却金		更新料	1ヶ月(新賃料)
更新事務手数料			
その他費用	<small>[-一時金] 鍵交換費用(税込): 27,500円 [月次費用] 家財保険+付帯サービス(税込): 1,735円 [備考] ■契約時: 当月分+翌月分の賃料・管理費をお支払い頂きます ■解約時: ルームクリーニング費用及び借主負担分の原状回復費用をお支払い頂きます</small>		
物件所在地	東京都中央区日本橋兜町8-4		
交通	東京メトロ日比谷線 茅場町駅 徒歩1分 東京メトロ銀座線 日本橋駅 徒歩3分 東京メトロ半蔵門線 水天宮前駅 徒歩8分		
間取り詳細	3階: 洋室 7.30畳		
構造	鉄筋コンクリート 3階 / 8階建		
面積	22.00㎡	向き	北西
築年月	2006年9月11日	契約期間	普通借家契約 2年
退去日	2024年9月12日	入居時期	2024年10月上旬
駐車場	駐輪場 バイク置き場		
設備	2口ガス バストイレ別 浴室換気乾燥機 エアコン フローリング 室内洗濯機置場 角部屋二面採光		
入居諸条件			
損害保険			
保証会社	必須 トーシンライフ、オリコフォレントインシュア、全保連/保証料: 初回=賃料等×50%、月額=賃料等×1%		
備考	■民泊利用不可 ■自転車: 月額500円 バイク: 月額1,000円 ~2,000円(契約時2年間一括払い※台数要確認) ■部屋タイプ: G ◆内見予約は『スマート内覧◆』外国人相談可(申込条件: 在留カード必須、日本語読み書き出来る方、連帯保証人必須: 日本人又は永住者)※内装は入居までに変更となる場合がございます		



※図面と異なる場合は現況を優先となります。

新宿本店 新宿区新宿3-21-4新宿ニュータワービル1階
TEL: 03-6279-2032



みずぺや
水商売のお部屋

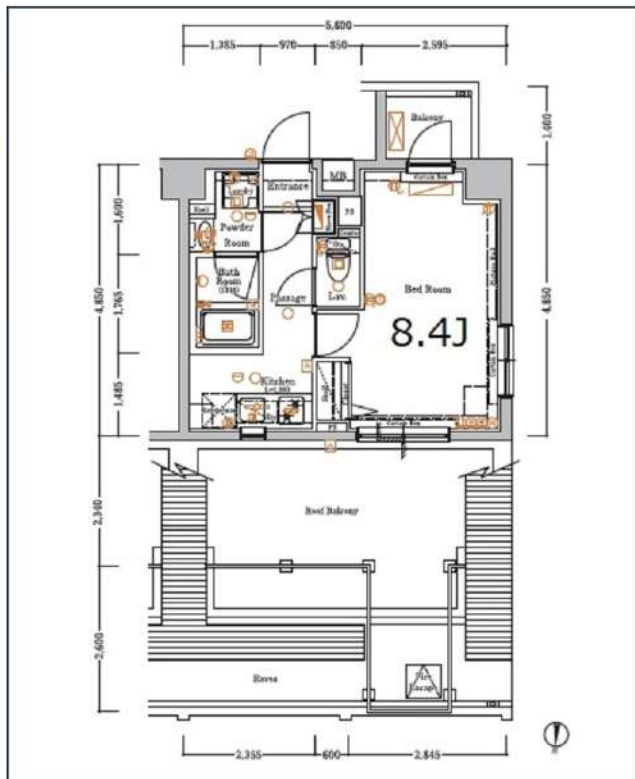


あずま通り店 新宿区歌舞伎町1-8-3良川ビル2階
TEL: 03-6205-5732

XEBEC亀戸

インターネット無料!ペット飼育・二人入居可能です★

東武亀戸線「亀戸水神」徒歩4分
東武亀戸線「亀戸」徒歩6分
JR中央・総武線「亀戸」徒歩7分



号室	賃料
801	94,500円

管理費	15,000円		
敷金	0ヶ月	礼金	1ヶ月
所在地	東京都江東区亀戸5丁目27-10		
構造・階建	RC 8階部分 / 8階		
築年月	2015年3月	専有面積	28.13㎡
間取り	1K	開口向き	北
契約期間	普通借家2年	更新料	1ヶ月(新賃料)
保険	18,000円 2年	連帯保証人	不要
保証会社	エポスカード 保証料(初回契約時)50%、保証料(月額)1%、※エポス非承認の場合:全保連(初回保証料60%、年間10,000円、月々330円)その他有		
入居条件	子供可、二人入居可、外国籍可、分譲タイプ、IT重説 対応物件、LGBTフレンドリー、留学生、ペット相談、ルームシェア相談		
その他費用	鍵交換費用33,000円、ハウスクリーニング49,500円(退去時)、24時間緊急サポート料1,000円(月額)、契約事務手数料5,500円、除菌消臭費用13,200円(入居時)		
内見可能日	2024年9月28日	入居時期	2024年10月中旬
備考	解約予告:1ヶ月前/更新事務手数料:0.55ヵ月/法人契約:敷金1ヶ月/ペット飼育時:敷金1ヶ月(退去時償却)/短期解約違約金あり(1年未満:賃料等の1ヵ月分)		

ルーフバルコニー	最上階	角部屋	独立洗面台	洗面所独立	3面採光	インターネット 使用料無料	オートロック	宅配ボックス	24Hゴミ置き場	浴室乾燥機	TV付バス
温水洗浄便座	エレベーター	洗濯機置場室内	バス・トイレ別	コンロ2口	システムキッチン	エアコン	クローゼット	樹静な住宅街	24H換気システム	下駄箱	防犯カメラ

※現況と図面に相違がある場合は、現況優先となります。

駐車場	有	バイク置場	有	駐輪場	有
空き状況・詳細確認先		(株)アイティ・ロハティ 03-6712-0237			

新宿本店 新宿区新宿3-21-4新宿ニュータウンワビル1階
TEL: 03-6279-2032



みずべや
水商売のお部屋



あずま通り店 新宿区歌舞伎町1-8-3良川ビル2階
TEL: 03-6205-5732

賃貸マンション



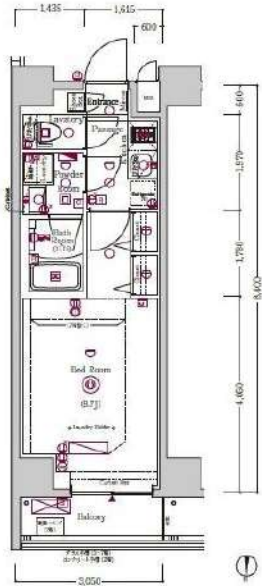
★ペット飼育可能（大型犬・猫・多頭飼い可）/Wi-Fi無料



物件名 GENOVIA亀戸V
203号室 Ctype

賃料 103,500円

交通 中央・総武線各停「亀戸」駅 徒歩 8分
都営新宿線「大島（東京）」駅 徒歩 10分



☆ビューン読み放題
(雑誌・マンガ) サービス有



☆室内写真は別タイプです



★上記、初期費用決済可！お支払いもご相談可能！
※外国人サポートプラン加入の方限定

- ペット飼育可(大型犬・猫・多頭飼い可)
- 浴室乾燥機付き
- 温水洗浄便座(BT別)
- 独立洗面台完備
- 2口ガスシステムキッチン
- 契約金カード決済可(VISA Masterのみ)
- 電子契約有
- 防犯カメラ、オートロック
- 宅配ボックス
- 二人入居・外国籍相談可能

※ペット飼育の場合敷金1ヵ月追加(解約時償却)。※留学生の方敷金1ヵ月追加(解約時返還)。

所在地	東京都江東区亀戸6丁目34-6	管理費等	管理費 10,000円	その他費用	・保証会社必須 ・一手手「RBI」初回保証料:40%(ペット飼育時60%) ・外国籍:100%+外国籍サポート年額10,800円 (※審査により変更有・要確認) ・外国籍家賃:クレカQR決済可(既存の保証料+2%/月) ★RBI安心サポート: ・家賃保証月額料金+家財保険+家賃引落手数料+mamorocca →全て付帯して2,700円/月(税込) 二番手「要相談」 ・火災保険料→保証会社により変化 ・繰上換費用55,000円【任意】 ・契約事務手数料11,000円 ・消費抗費「L」111,000円 ・L-AL-2/2/2 費用38,500円(全て税込表記) ※1年末満短期満期約金有、資料+管理費合計額(法人相談可) ※解約予告2ヶ月前(法人の場合相談可)	必要書類	《個人契約》 契約者:保険証(アスコ)・顔写真付き身分証明書(アスコ)・家賃引落口座・銀行印 緊急連絡先:身分証明書(アスコ)・ 保証人:連帯保証人随約書・印鑑証明書・保険証(アスコ)・顔写真付き身分証明書(アスコ)・ 《法人契約》 契約者:会社簿本・印鑑証明書/入居者:保険証(アスコ)・顔写真付き身分証明書(アスコ)・ 保証人:印鑑証明書・保険証(アスコ)・顔写真付き身分証明書(アスコ)・ ※審査の内容によって収入の証明できる書類を提出して頂く場合があります。 ※図面と現況が異なる場合は現況を優先致します。	
所在階	2階	向き	北				敷金/礼金	敷金: 0ヵ月 礼金: 0ヵ月
専有面積	25.62㎡	バルコニー	3.35㎡				入居時期	2024年9月下旬(2024年9月7日 退去予定)
間取詳細	1K	契約期間	普通借家契約2年(更新料:新賃料1ヵ月)					
構造	鉄筋コンクリート造 地上階数 8階	駐車場	要問い合わせ(敷金1ヵ月)					
築年月	2021年6月	駐輪場	自転車:無料(要登録) バイク:要確認(敷金1ヵ月)					

新宿本店 新宿区新宿3-21-4新宿ニュータウンビル1階
TEL:03-6279-2032



みずべや
水商売のお部屋



あずま通り店 新宿区歌舞伎町1-8-3良川ビル2階
TEL:03-6205-5732

間取り図



基本情報

住所	東京都中央区月島4丁目 13-14	号室	602
交通	1 有楽町線月島駅 徒歩3分	間取り	1K
	2 都営大江戸線勝どき駅 徒歩5分	広さ	壁芯20.77㎡
	3 都営大江戸線月島駅 徒歩3分	方角	北西
築年月	2002年8月	構造	SRC・11階建
		現況	期日指定 2024年10月上旬

賃料等

敷金	0ヶ月	礼金	1ヶ月
賃料	113,000円		
共益費	11,000円		

●SBI日本少額短期保険/20,000円 契約期間2年 ●再契約料/新賃料の1ヵ月

■鍵交換代33,000円 ■退去時クリーンコート代55,000円 ■事務手数料22,000円 ■退去時精算手数料5,500円 (最終請求時) ■指定賃貸保証加入 (総賃料100%) ■賃料等引き落とし料330円/月 ■家具家電撤去費用27,500円 (家具家電無し契約を希望の場合) ■短期解約違約金: 賃料1ヶ月分 (1年未満) ■モバイルwifi (50GB) 付 ■民泊・簡易宿泊による利用及びそれに伴う広告等は一切禁止 ■法人で保証会社加入無しの場合、敷金1ヵ月 ■海外審査相談可 ■全物件先行契約になります。 ■事務所・SOHO利用禁止 ■外国籍の方: GTN加入要 (海外審査OK) 初回保証料: 賃料総額100% 月次手数料2,330円 (税込) ■スタンダードシリーズ

設備

エレベーター / 宅配ボックス / 家具・家電付 / カーテン付 / 冷蔵庫 / 電子レンジ / 洗濯機 / ベッド / テレビ / ネット使用料不要 / バストイレ別 / オートロック / 敷金不要 / 外国人可

建物内観



外観画像



SET UP賃貸 (家具・家電付き) 対応

[家具・家電付き基本内容] 条件をご確認ください。

- TV
- ベッド
- カーテン
- 冷蔵庫
- デスク
- その他備品
- レンジ
- チェア

※物件により異なる場合がございます。詳しくはお問合せ下さい。



新宿本店

新宿区新宿3-21-4新宿ニューパークビル1階
TEL: 03-6279-2032



みずべや
水商売のお部屋



あずま通り店

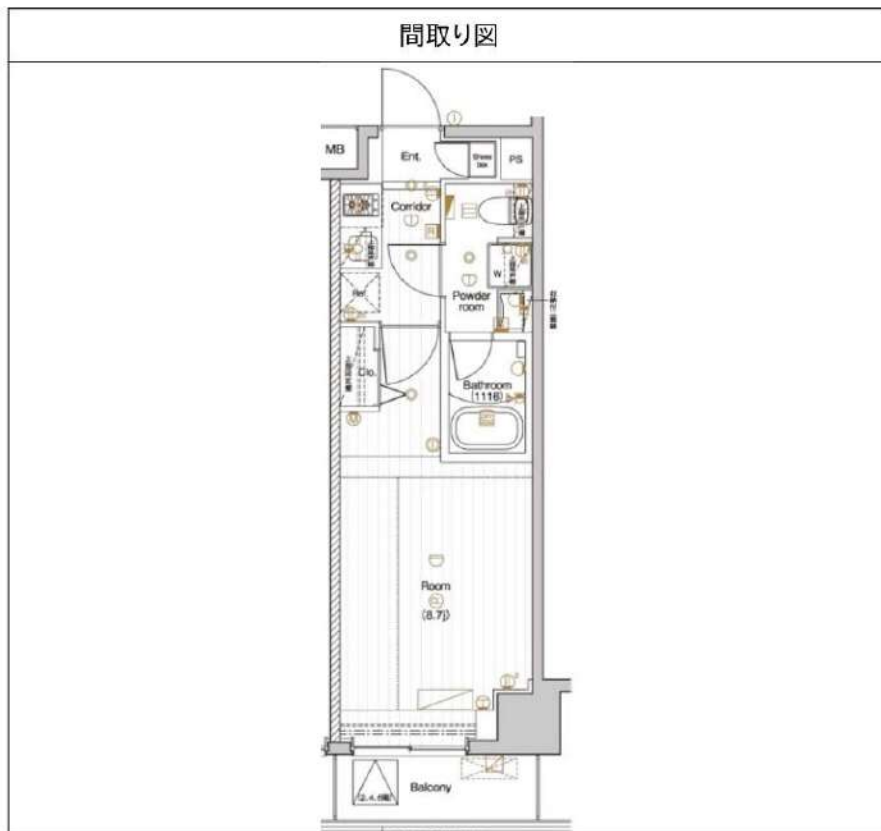
新宿区歌舞伎町1-8-3良川ビル2階
TEL: 03-6205-5732

PREMIUM CUBE 森下 702

物件種別	間取り	賃料	管理費等
マンション	1K	117,000円	15,000円

【Wi-Fiインターネット無料※シーファイブ】ペット2匹可 築浅高級デザイナーズ賃貸

【Wi-Fiインターネット無料※シーファイブ】ペット2匹可 築浅高級デザイナーズ賃貸



敷金/保証金	0円	礼金/権利金	117,000円
敷引/償却金	0円	更新料	1.5ヶ月(新賃料)
更新事務手数料			
その他費用			
物件所在地	東京都江東区森下2丁目6-8		
交通	都営大江戸線 森下駅 徒歩4分 東京メトロ半蔵門線 清澄白河駅 徒歩8分 中央・総武線各停 両国駅 徒歩19分		
間取り詳細			
構造	鉄筋コンクリート 7階 / 8階建		
面積	25.52㎡	向き	東
築年月	2020年10月	契約期間	普通借家契約 2年
退去日		入居時期	2024年9月18日
駐車場	バイク置き場		
設備	浴室乾燥、ガス給湯、バス・トイレ別、CS、押入、2口コンロ、ガスキッチン、温水洗浄便座、エアコン、室内洗濯機置場、シャワー、BS、人感照明センサー、モニターオートロック、シューズボックス、ネット、使用料不要、クローゼット、フローリング、トイレ有、ガスコンロ、防犯ガラス、ユニットバス、バス有、システムキッチン、洗面化粧台、TVインターホン、デザイナーズ、エレベーター、外壁タイル張り、宅配BOX、防犯カメラ		
入居諸条件	ペット可、事務所不可、二人入居可		
損害保険	要 23,000円(2年)		
保証会社	可 保証会社必須/～50%		
備考	■入居中サポート/21450円 ■抗菌代/17600円 ■事務手数料/11000円 ■保証会社必須/～50% ■保険/23000円 ■鍵費用/22000円 ■契約期間(2年普借)※違約金有☆AZPの賃料+1万円でスーパーゼロプラン適用★0 ■ペット飼育時条件有 ■特約事項あり		

※図面と異なる場合は現況を優先となります。

新宿本店 新宿区新宿3-21-4新宿ニュータワービル1階
TEL: 03-6279-2032



みずぺや
水商売のお部屋



あずま通り店 新宿区歌舞伎町1-8-3良川ビル2階
TEL: 03-6205-5732