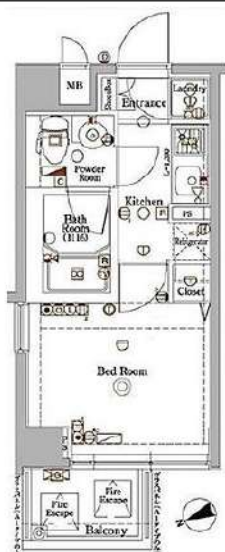


外観



間取り



AXAS品川シーサイド

201

賃料	70,000円		
管理・共益費	管理費 15,000円	共益費 0円	
間取り	1K	物件種別	マンション
敷金	-	礼金	1.0ヶ月
交通	京急本線「鮫洲」駅 徒歩 4分 JR京浜東北線「大井町」駅 徒歩13分		
物件所在地	東京都品川区東大井一丁目25-11		
構造	鉄筋コンクリート造	地上 5階建	2階部分
専有面積	20.47㎡	向き	北西
築年月	2007年 5月	入居時期	2024年11月上旬
契約期間	2年間（更新可）	原状回復	退去時精算
更新料	新賃料1ヶ月分	更新事務手数料	新賃料0.5ヶ月分+税
損害保険	2年	20,000円	
その他費用	鍵交換代:27500円 安心入居サポート:17600円 引越虫駆除サービス:16500円		
駐車場・駐輪場・バイク置場等の建物設備については下記建物管理会社へお問い合わせ下さい。			
建物管理会社	トーセイ・コミュニティー	03-5472-1022	
保証会社	必須 (あんしん保証等)	初回保証料、賃料等の合計金額の50% 年間更新料、10,000円	
セールスポイント	ペット可（成長時体長50cm以内の犬猫1匹）		
設備	モニター付オートロック 防犯カメラ ディンプルキー ダブルロック 分譲タイプ 管理人室 エレベーター 宅配BOX 角部屋 フロ ーリング 風除室 クローゼット シューズボックス ガス2ロコン ロ 追い焚きバス バストイレ別 温水洗浄便座 ガス給湯 室内洗 濯機置場 洗面化粧台 浴室換気乾燥機 24h換気有 システムキ ッチン 敷地内ゴミ置き場 メールボックス エアコン 人感センサー		
備考			

エントランス



室内



キッチン



バスルーム



※図面と現状が異なる場合は、現状が優先となります。■申込の際はITAMIDBBにてお願いします。■お部屋は原則として「クリーニング中」以外現状渡しです。■保証会社必須(あんしん保証・ルームバンクインシチュアなど複数取扱有)。初回保証料は、賃料等の合計金額の50%。年間更新料は10,000円。但し、大手法人契約の場合で保証会社利用しない場合は敷金1か月分増です。■ペット飼育可の物件でペットを飼育する際は、申込書にその旨(種類・数)を記載。敷金1か月分増(退去時償却)。建物管理規約等により制限があります。また管理規約や使用細則等の違反により賃貸借契約が解除となる場合があります。■建物全館禁煙(電子タバコ含む)です。但し、専有部分においては、退去時に天井壁クロスを張替え(借主全額負担)を前提に容認します。■短期違約(1年未済・フリーレント)についての契約の場合は1年9か月未済)違約金賃料等の1か月分。■解約予告2か月前。更新料、新賃料1か月分。更新事務手数料0.5か月分(税別)。■駐輪場・駐輪場・バイク置場については建物管理会社への空き確認を要します。また、お申し込みは原則別途建物管理会社にお申し込み願います。■楽器使用相談物件可の物件の場合、建物管理規約等の制限があります。使用時間、音量について他の居住者様へのご配慮をお願いします。騒音苦情については、契約解除となる場合があります。■退去時にルームクリーニング、エアコンクリーニング等の費用負担があります。■インターネット回線については入居者様ご自身の責任で利用となります。ご希望の回線が建物に導入されていない場合もございます。■空き予定の場合は、先行契約となります。■空き予定の物件の場合、室内写真の提供が出来ない場合があります。



山手線・新幹線利用可能駅までダイレクト！！
「品川」駅直通6分！東京・横浜駅、主要都市へも直通

Access

JR京浜東北・根岸線

「大森」駅徒歩 6分

京急本線

「大森海岸」駅徒歩 14分



- 防犯窓付エレベーター
- 不審者の侵入防くオートロックシステム
- 来訪者を確認できるモニター付インターホン
- セキュリティに優れたダブルロックを採用
- 遮音性に優れたフローリング仕上げ
- 室内を快適に保つエアコン設置(1基)
- 1口IHコンロミニキッチン
- 使いやすいシングルレバー混合水栓
- 清潔な温水シャワートイレ
- 室内洗濯機置き場(現地要確認)

- ★24時間受取可能！宅配ボックス
- 照明を自由に演出できるライティングレール
- 雨天・冬は必須！浴室換気乾燥暖房機
- 駐輪場登録料5,500円※先着7台
- 駐車場33,000円/月※空合め要確認
- フレッツ光導入※別途費用・契約
- 敷地内ゴミ置き場
- ★SOHO利用可(別途敷金1ヵ月)
- ※高齢者(65歳以上)相談可
- ※二人入居・外国籍・海外審査相談可



0202 号室 専有面積 20.42㎡

間取 1K

賃料 **79,000** 円/月

共益費 10,000 円/月

物件概要

所在地／ 東京都大田区山王3丁目31-14

構造・規模／ 鉄筋コンクリート造 4階建

総戸数／ 19 戸

築年月／ 2004年06月13日

入居日／ 即可

契約条件

敷金0ヶ月・礼金0ヶ月

C保証システム利用料:家賃総額55%(最低金額5.5万円)

24Hサポート料22,000円/2年・鍵交換代22,000円

室内抗菌処理代17,500円事務手数料11,000円

当社指定賃貸入居者総合保険加入の事(別途費用)

※賃料口座引落とし(口座振替手数料:550円)

普通賃貸借2年契約

★海外審査(GTN)利用可能

☆キャンペーンは8/末までの成約者様限定

本物件は非常に携帯の電波が入りづらい号室がございます。

必ず、契約前に現地で電波の確認を行っていただきます。

※洗濯置き場サイズ要確認(縦56×横56cm)

24時間安心サポート

設備のトラブルに24時間365日の受付体制

医療健康サービス 24

看護師が24時間365日ご相談に応じます。

※図面と現況が異なる場合、現況優先とさせていただきます。
※退去時清掃費用、更新時更新費用等がございます。

新宿本店 新宿区新宿3-21-4新宿ニュータウンワビル1階
TEL: 03-6279-2032



みずべや
水商売のお部屋



あずま通り店 新宿区歌舞伎町1-8-3良川ビル2階
TEL: 03-6205-5732

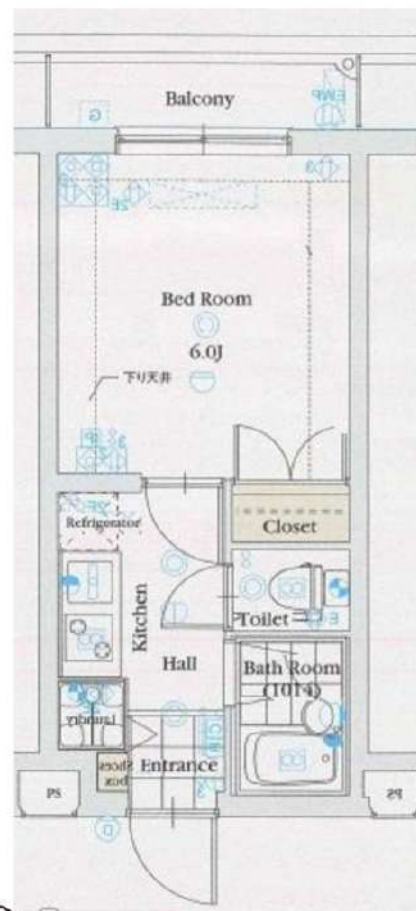
FOR RENT

グラントゥルース目黒花房山 404号室

山手線目黒駅 徒歩8分

山手線五反田駅 徒歩9分

東急目黒線不動前駅 徒歩13分

Wi-Fi
インターネット無料TVモニター付
オートロック浴室
乾燥機宅配
ボックス付ペット飼育可能
犬・猫可(小型2匹まで)※保証金
1ヶ月追加共用部
VR内見専有部
VR内見

※図面と現況が異なる場合は、現況を優先致します。

分譲賃貸マンション

賃料	95,000円	管理費	10,000円
間取	1K	専有面積	壁芯19.07㎡
保証金	1ヵ月	礼金	0ヵ月
敷金	0ヵ月	更新料	1ヵ月

住居表示	東京都品川区上大崎3丁目12-25		
建築構造	鉄筋コンクリート地上3階地下1階	所在階	3階
入居日	即時	建物竣工	2006年12月
現況	空家	退去予定日	-
ペット飼育	可能	くらしーど24	2年16,500円
火災保険料	少額短期保険 2年18,000円~	鍵交換代	22,000円
設備			
備考	<ul style="list-style-type: none"> ■インターネット「ファイバークーゲート、Wi-Fi」(無料) ■保証金は貸主受領時に全額償却されます。預かり金ではありません。退去時原状回復で借主が負担すべき費用の内、保証金の額までは貸主負担に変更することとし、借主への請求から差し引かれます。 ■保証会社必須 ■解約2ヶ月前予告 ■短期解約違約金有 ■ペット飼育の場合保証金1ヶ月追加 ■入居審査後、インターネット・電気・ガス・水道のご利用に関し、業者よりお電話させて頂きます。 ■駐輪場・駐車場等の確認は共用部管理会社へお問い合わせください。 ■居住中・完成前の物件は全て先行契約になります。 ■共用部管理会社：(株)日本コムコニー 03-5366-1222 		
保証会社	【初回】賃料+管理費合計の50%	:	52,500円
第1候補	【月次】賃料+管理費合計の1.5%	:	1,575円

新宿本店

新宿区新宿3-21-4新宿ニュータウンビル1階
TEL: 03-6279-2032みずべや
水商売のお部屋

あずま通り店

新宿区歌舞伎町1-8-3良川ビル2階
TEL: 03-6205-5732

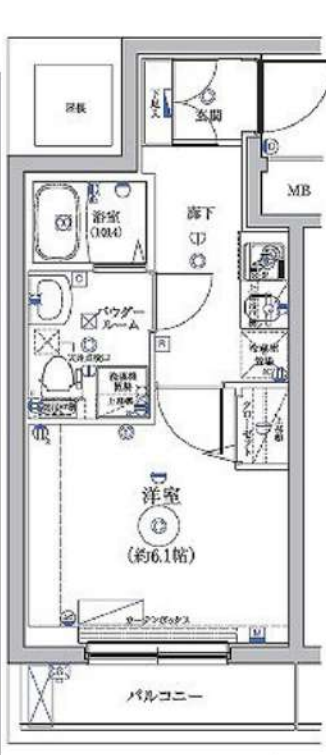
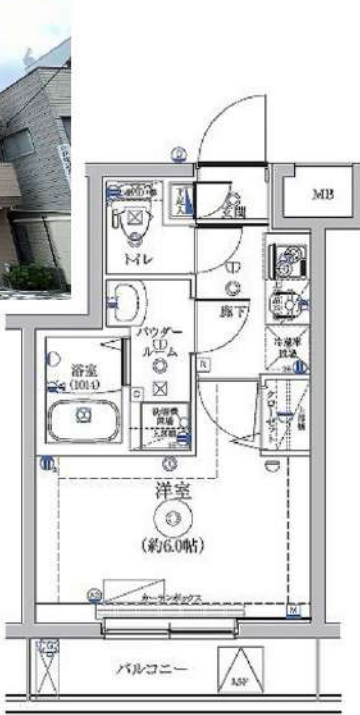
RELUXIA 品川東大井



【B1タイプ】
21.24㎡

【D1タイプ】
24.57㎡

【Hタイプ】
23.08㎡



- ★インターネット★
使用料無料
- ★外国籍・海外審査可★
(18歳以上)
- ★ペット可(規定有)★
※二人入居不可※

賃料	賃料表を参照下さい		
間取り	1K	物件種別	マンション (居住用)
管理費	賃料表参照	礼金	賃料表参照
交通	京急本線 鮎洲駅 徒歩3分 京急本線 青物横丁駅 徒歩8分 東京臨海高速鉄道りんかい線 品川シーサイド駅 徒歩11分		
物件所在地	東京都品川区東大井 1-4-24		
構造・規模	鉄筋コンクリート造 地上階数5階建		
専有面積	間取を参照ください	向き	間取を参照ください
築年月	2021年5月	入居時期	賃料表を参照ください
契約期間	2年間(更新可)	原状回復	退去時精算
鍵交換費用	27,500円	損害保険	20,000円
更新料	新賃料1ヶ月分	更新事務手数料	新賃料0.5ヶ月分+税
駐車場	有 月額26,000円 ※詳細は建物管理会社へお問い合わせください		
駐輪場	有 月額300円 ※詳細は建物管理会社へお問い合わせください		
バイク置場	有 月額2,000円 ※詳細は建物管理会社へお問い合わせください		
ペット飼育	可 (室内犬・猫のみ 1匹まで) ※敷金1ヶ月追加(償却)		
建物管理会社	メイブルリビングサービス Tel:03-5489-4344		
保証会社必須	(あんしん保証・ジェイリース等) 大手法人契約の場合、保証会社免除相談。但し、敷金1ヶ月加算。		
設備	共用設備:	BSCS110	
	インターネット:	シーファイブ ※インターネット使用料無料	
	CATV:	イツココミュニケーションズ	
備考	都市ガス上水道下水道エアコン給湯バス専用トイレ専用バス・トイレ別シャワー・温水洗浄便座CATV・BS端子CS・ガスキッチンシステムキッチン・洗面台室内洗濯機置場浴室乾燥機フローリングエレベーター・TVモニター付インターホン・モニター付きオートロック宅配ボックスインターネット対応分譲タイプ外観タイル張り24時間換気システムペット可24時間ゴミ出し可IoT導入済二人入居不可		

号室	賃料	管理費	タイプ	向き	敷金	礼金	現況	入居時期
205	96,000円	15,000円	D1	西	0	1	10/7 退去予定	2024年10月下旬
502	92,000円	15,000円	B1	南	0	0	リフォーム中	即入居
504	93,500円	15,000円	H	南	0	1	9/3 退去予定	2024年9月下旬

※図面と現況が異なる場合は現況が優先となります。■申し込みの際はITANDIBBにてお願いします。■お部屋は原則として「クリーニング中」以外現況引き渡しです。■保証会社必須(あんしん保証など多数)。初回保証料は、賃料等の合計額の50%。年間更新料は10,000円。但し大手法人契約の場合で保証会社利用しない場合は、敷金1ヶ月プラスです。■ペット飼育可の物件で飼育する場合は、申込書にその旨(種類、数)を記載。敷金1ヶ月プラス(償却)建物管理規約等により制限があります。また、管理規約や飼育細則等の違反により賃貸借契約が解除となる場合があります。■建物全館禁煙です。但し、専有部分においては、退去時に天井壁クロスを張り替え(借主全額負担)を前提に容認します。■短期滞約金(1年未満・フリーレントが適用)の契約の場合は1年9か月未満(賃料等の1か月分)。■解約予告2ヶ月前。更新料、新賃料の1ヶ月分。更新事務手数料0.5ヶ月分(税別)。■駐車場、バイク置場、駐輪場については、建物管理会社への空確保を要します。また、お申し込みは原則別途建物管理会社にお申し込み願います。■楽器使用相談物件の場合、建物の管理規約等による制限があります。使用時間、音量については他の居住者様へのご配慮をお願いします。騒音苦情については、契約解除となる場合があります。■退去時にルームクリーニング、エアコンクリーニング等の費用負担があります。■写真やパースはイメージとなります。工事中仕様が異なる場合がございます。

新宿本店 新宿区新宿3-21-4新宿ニュータワービル1階
TEL: 03-6279-2032



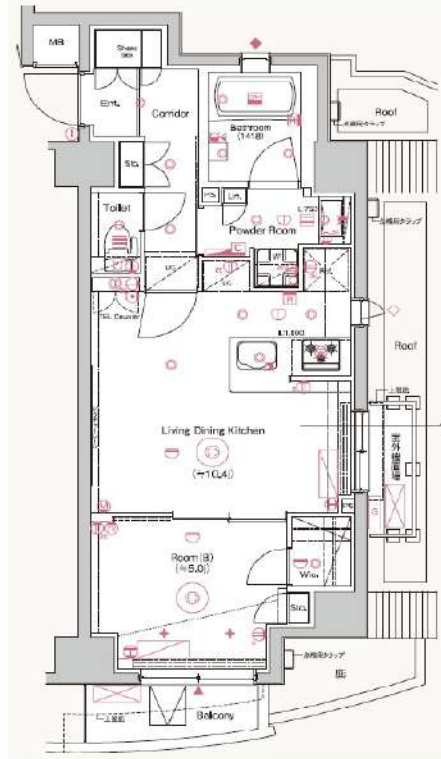
みずべや
水商売のお部屋



あずま通り店 新宿区歌舞伎町1-8-3良川ビル2階
TEL: 03-6205-5732

SYFORME田園調布南Asyl Court 703 号室

分譲賃貸マンション「SYFORME(シーフォルム)」シリーズならではのスタイリッシュなデザインと充実設備がポイントです。



利回りくん



特別に優待サービス
SYLA PREMIUM Club Off
SYLA PREMIUM SUPPORT
 住まいのトラブルや困りごとに対応いたします。

【設備・条件その他】

エレベーター、宅配ボックス、敷地内ごみ置き場、バルコニー、フローリング、全居室フローリング、エアコン、BS、CS、ネット使用料不要、分譲賃貸、システムキッチン、パストイレ別、浴室乾燥機、追い焚き、温水洗浄便座、洗面所独立、洗面台、クロゼット、シューズボックス、オートロック、防犯カメラ、モニター付きオートロック、保証会社利用可、外国人可、学生向け、小型犬可、猫可

※図面と現況が異なる場合は現況を優先いたします。

賃料

150,000円

共益費

12,000円

敷金

0ヶ月

礼金

1ヶ月

所在地

東京都大田区田園調布南

交通

東急多摩川線沼部駅 徒歩4分

東急多摩川線鶴の木駅 徒歩12分

東急多摩川線多摩川駅 徒歩13分

建物

構造・規模

鉄筋コンクリート・8階建

所在階

7階

間取

1LDK

築年月

2017年7月

方角

北東

平米数

壁芯42.63㎡

バルコニー面積

2.88㎡

契約

種別

普通借家契約

契約期間

2年

解約予告

2ヶ月前 (大手法人の場合相談可)

更新料

1ヵ月

ペット

可能

その他

火災保険

20,000円

鍵交換代

27,500円

室内清掃費

82,500円

(退去時)

入居者サポート

SYLAプレミアムクラブ加入 24,200円(税込)/2年
更新時より 26,400円(税込)/2年

保証会社

クレディセゾン

他取り扱い有り

初回40%、以降10,000円/年(総賃料15万円以上:14,000円/年)~

外国籍の方

エボスGTNを利用。初回保証料60%、月額保証料2%、年間保証料無し

引渡

入居時期

期日指定2024年11月中旬

現況

居住中

解約予定日

2024-10-31

備考

- ◆お申込時、当社が運営するサービス「利回りくん」にも申込情報が登録されます。入居後、本登録を行う事ですぐにサービスを利用する事ができます。※本サービスの登録は無料です。
- ◆ペット飼育可の場合: ペット飼育時は敷金1ヶ月積み増し。
- ◆内見開始日はITANDI BBをご確認ください。
- ◆空き予定物件: 先行契約のみ申込可

新宿本店

新宿区新宿3-21-4新宿ニュータウンビル1階
TEL: 03-6279-2032



みずべや
水商売のお部屋



あずま通り店

新宿区歌舞伎町1-8-3良川ビル2階
TEL: 03-6205-5732