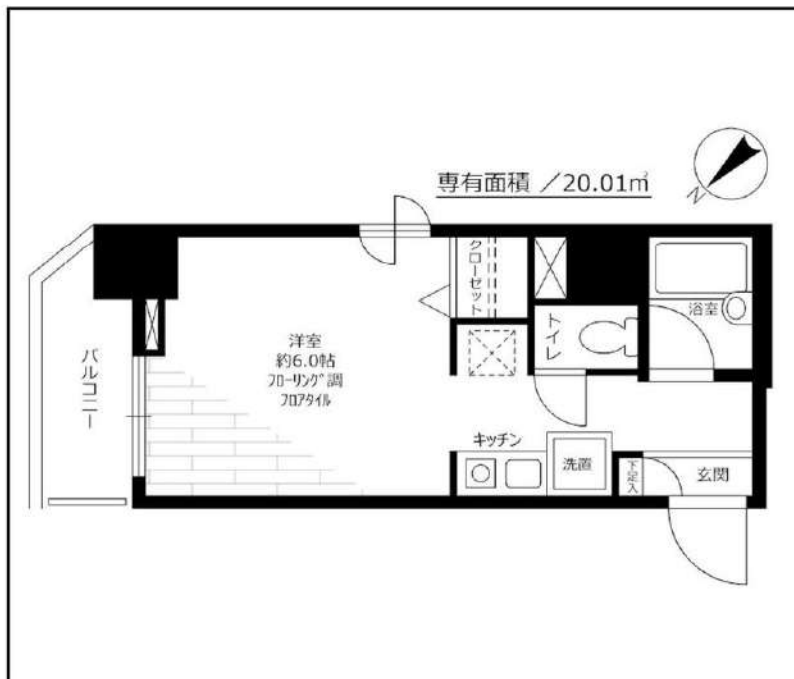


分譲型賃貸マンション

都営大江戸線 西新宿五丁目駅まで 徒歩5分

フローリング風フロアタイル,ガスコンロ設置済,ガスキッチン,バス・トイレ別,バス有,トイレ有,洗面台,シャワー,エアコン,CATV,ネット専用回線,TVインターホン,インターホン,2F以上,オートロック,エレベーター,宅配BOX,冷房,暖房,外壁タイル張り,分譲タイプ,室内洗濯機置場,洗濯機置場,クローゼット,シューズボックス,玄関収納,収納有,2面採光



※この図面は販売図面をもとに作成しております。図面と異なる場合は現況を優先となります。

クレアシオン渋谷

賃料	504号室 80,000円		
構造	鉄筋コンクリート造 地上階数 10階		
交通	都営大江戸線 西新宿五丁目駅まで 徒歩5分		
所在地	東京都渋谷区本町4丁目13-9		
完成	1999年4月	専有面積	20.01㎡
現況	空室	入居時期	2024年08月06日
敷金	1ヶ月	共益費	5,000円
礼金	1ヶ月	契約終了時敷金償却	1ヶ月
契約期間	普通 2年間	解約予告	1ヶ月前
更新料	新賃料1ヶ月	火災保険	20,000円(2年)
保証会社	必須	保証人	不要
契約条件	[一時金] アクト安心ライフ24:16500円 鍵交換代:19800円 [月次費用] システム利用料:275円 初回保証料:月額費用の40%、1年毎に更新保証料10,000円。(GTN使用時50%~100%) ペット(不可), 外国人入居(相談), 楽器使用(不可), 事務所(不可) ※大手法人等、保証会社未加入の場合は敷金2ヶ月、礼金2ヶ月となります。		

★入居前に各種施工ができます! 防虫施工 22,000円 光触媒コーティング33,000円

新宿本店

新宿区新宿3-21-4新宿ニュータワービル1階
TEL: 03-6279-2032



みずべや
水商売のお部屋



あずま通り店

新宿区歌舞伎町1-8-3良川ビル2階
TEL: 03-6205-5732

賃料	87,000円
共益費	15,000円

日神デュオステージ笹塚西館 501号室

京王線『笹塚』駅 徒歩3分

所在	東京都渋谷区笹塚2-7-12
建物	構造：鉄骨鉄筋コンクリート造（一部RC造） 所在階：地上15階建 5階部分 総戸数：110戸 築年月：2003年9月
間取り	1R 29.35㎡（バルコニー3.01㎡）
賃貸条件	敷金：0ヶ月分、礼金：0ヶ月分 更新料：新賃料1ヶ月分 更新事務手数料：新賃料0.5ヶ月分 現況：内装中（内見現地） 入居時期：8月中旬頃予定 火災保険：必須（18,000円～） 保証会社：必須（新日本信用保証 他） （初回50%～、以降1万円/年） 鍵交換費用：38,500円（税込） 24時間サポート：16,500円（税込）/2年 書類作成費用：11,000円（税込）
設備	エレベーター、宅配ボックス、オートロック、エアコン 2口ガスコンロ、浴室乾燥機、ウォークインクローゼット 室内洗濯機置場、フロータイル、追い焚き インターネット（個別契約）、BS、CS、CATV
その他	ペット飼育不可、二人入居相談可 普通借家2年、解約予告2ヶ月前 短期解約違約金有 賃料共益費1ヶ月（1年未満）



浴室乾燥機付き

追い焚き付き

※図面と現況が異なる場合は現況優先と致します。退去前の申込は先行契約のみの受付となります。

新宿本店 新宿区新宿3-21-4新宿ニュータワービル1階
TEL：03-6279-2032



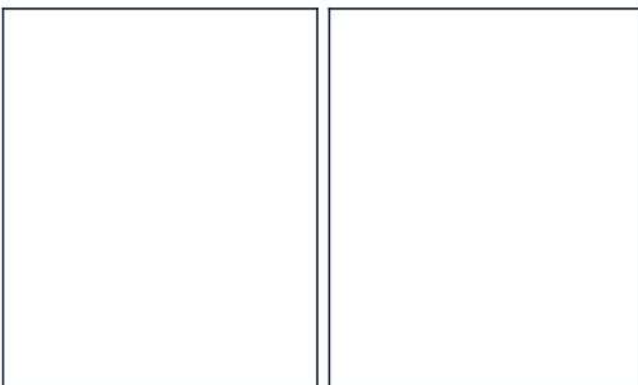
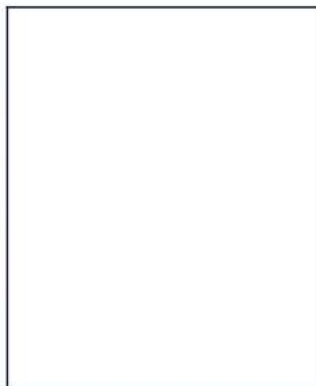
みずびや
水商売のお部屋



あずま通り店 新宿区歌舞伎町1-8-3良川ビル2階
TEL：03-6205-5732

ガーデンテラス南麻布

東京メトロ南北線「麻布十番」徒歩10分
 東京メトロ南北線「白金高輪」徒歩13分
 都営三田線「白金高輪」徒歩13分



号室	賃料
304	87,000円

共益費	3,000円		
敷金	なし	礼金	0円
所在地	東京都港区南麻布2丁目1-19		
構造・階建	RC 3階部分 / 地上5階、地下0階		
築年月	2002年5月	総戸数	26
間取り	1K	専有面積	21.33㎡
契約期間	普通借家2年	開口向き	東
保険		連帯保証人	指定しない

保証会社			
その他費用	鍵交換費用18,700円 税込、住宅総合保険(フレックス)20,000円 非課税(入居時)、Goodプレミアムα登録料2,000円 税抜(入居時)、更新料87,000円/非課税(更新時)		
入居時期	即入居可	退去予定日	—

備考
 特約等につきましてはGoodリアルエステート仲介会社様専用サイトの部屋詳細をご確認下さい。



※現況と図面に相違がある場合は、現況優先となります。

新宿本店

新宿区新宿3-21-4新宿ニューターワビル1階
 TEL: 03-6279-2032



みずべや
 水商売のお部屋



あずま通り店

新宿区歌舞伎町1-8-3良川ビル2階
 TEL: 03-6205-5732

【パステティオ三田508】

賃貸マンション

三田線 『三田』 駅 徒歩3分
 山手線 『田町』 駅 徒歩7分

**3駅3線路利用可能
 通学通勤大変便利**

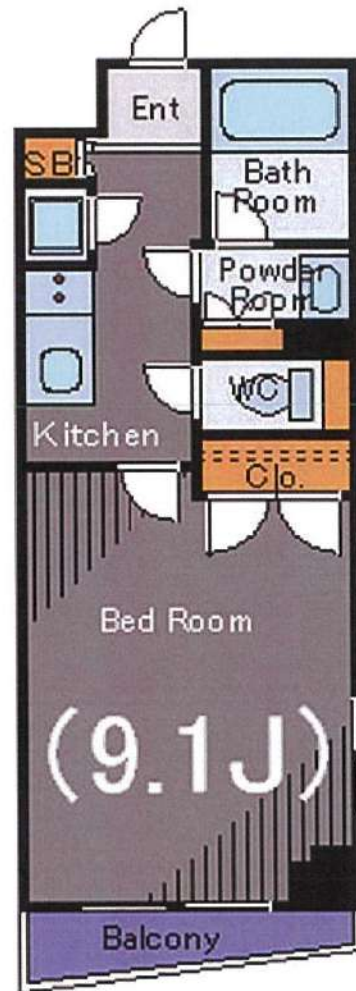
所在地 / 港区芝4丁目6-13
 構造 / SRC 地上14階/地下1階建
 築年月 / 2004年1月
 設備 / オートロック、エレベーター
 宅配ボックス、室内洗濯機

《賃貸条件》

508号 120,000円 28.60m²

管理費 5,000円 **礼金 0 敷金 1**

要保証会社加入
 初回保証料50% A 1,200円/月 (口座振替手数料込)
 B 800円/月 (別途口座振替手数料440円)
 火災保険20,000円 書類作成費13,200円 鍵交換(任意)
 ※退去時のクリーニング代入居者負担になります
 1年未満の解約は賃料等1ヶ月分の違約金が発生します



※掲載情報と現況が異なる場合は、現況が優先となります。

新宿本店 新宿区新宿3-21-4新宿ニュータウンビル1階
 TEL: 03-6279-2032



みずいべや
 水商売のお部屋



あずま通り店 新宿区歌舞伎町1-8-3良川ビル2階
 TEL: 03-6205-5732

ガリシアヒルズ六本木 401

物件種別	間取り	賃料	管理費等
マンション	1K	124,000円	10,000円

【インターネット無料:ギガプライズ】高級分譲賃貸マンション ペット飼育可能

【インターネット無料:ギガプライズ】高級分譲賃貸マンション ペット飼育可能

外観

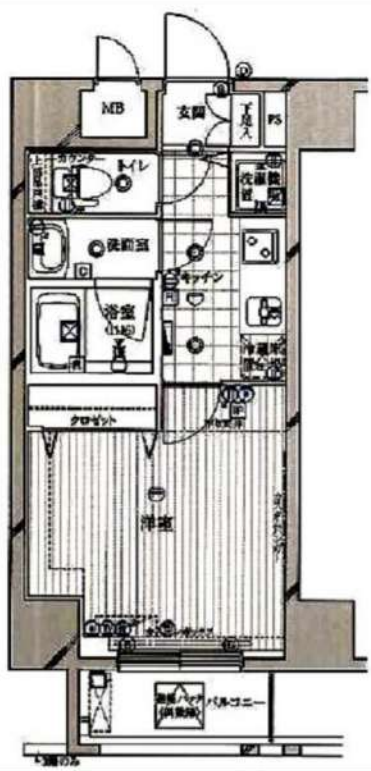


その他



※図面と異なる場合は現況を優先となります。

間取り図



敷金/保証金	0円	礼金/権利金	124,000円
敷引/償却金	0円	更新料	1ヶ月(新賃料)
更新事務手数料			
その他費用			
物件所在地	東京都港区六本木2丁目4-12		
交通	東京メトロ日比谷線 六本木駅 徒歩6分 東京メトロ銀座線 溜池山王駅 徒歩8分 東京メトロ南北線 六本木一丁目駅 徒歩3分		
間取り詳細	洋室 7.4畳		
構造	鉄筋コンクリート 4階 / 15階建		
面積	27.00㎡	向き	南東
築年月	2005年11月	契約期間	普通借家契約 2年
退去日		入居時期	2024年10月7日
駐車場	駐輪場 バイク置き場		
設備	浴室乾燥, ガス給湯, バス・トイレ別, CS, シャワー, 2口コンロ, ガスキッチン, 温水洗浄便座, エアコン, 洗面所独立, 室内洗濯機置場, 押入, BS, 人感照明センサー, モニタ付オートロック, システムキッチン, ネット使用料不要, クローゼット, フローリング, トイレ有, ガスコンロ, ユニットバス, ガスコンロ設置済, バス有, シューズボックス, 洗面化粧台, TVインターホン, デザイナーズ, エレベーター, 外壁タイル張り, 宅配BOX		
入居諸条件	ペット可, 事務所不可, 二人入居不可		
損害保険	要 23,000円 (2年)		
保証会社	必須 保証会社必須/～50%		
備考	■更新料/新賃料の1.00ヶ月 ■保証会社必須/～50% ■鍵費用/22000円 ■保険/23000円 ■更新事務手数料/11000円 ■ペット飼育時条件有		

新宿本店 新宿区新宿3-21-4新宿ニートーワビル1階
TEL: 03-6279-2032



みずのや
水商売のお部屋

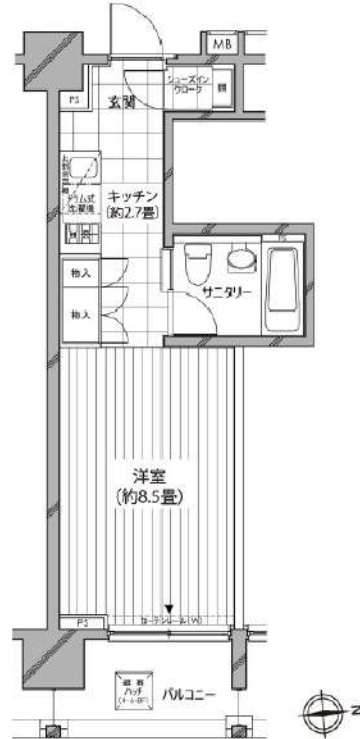
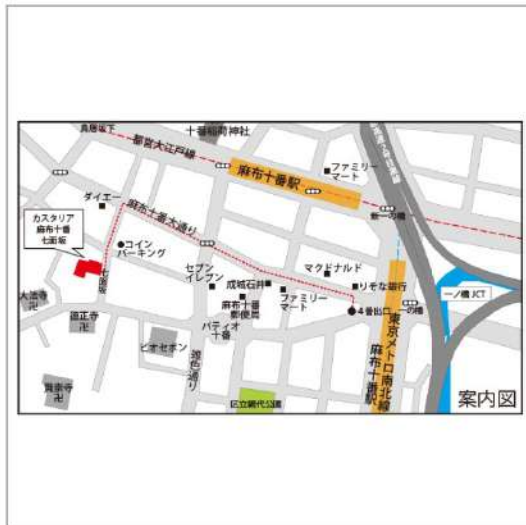


あずま通り店 新宿区歌舞伎町1-8-3良川ビル2階
TEL: 03-6205-5732

建物種別	マンション
カスターリア麻布十番七面坂 (カスターリアアザブジュウバンシチメンサカ)	
404号室	

礼金なし!敷金1ヶ月!(保証会社利用必須)(申込月末日迄の契約始期分対象)

賃貸条件	賃料	136,000円	共益費	8,000円
	敷金	1ヶ月	礼金	0ヶ月
	契約形態	普通借家	契約期間	2年
	更新料	新賃料1ヶ月		



入居可能日	2024年8月中旬	開口向き	東
<p><専有設備> インターフォン(TVモニター付き)、ディンプルキー、ダブルロック、フローリング、シューズウォークインクローゼット、収納スペース、エアコン、システムキッチン、コンロ口数(2口)、コンロ種類(ガス)、バス・トイレ(同室)、浴室乾燥機、温水洗浄便座、タンクレストイレ、洗面台、給湯、洗濯機付、ベランダ・バルコニー、CATV(有料)、BS、インターネット使用料無料</p> <p>※入居可能日は、空き予定の場合室内状況等により延びる可能性もございます。 ※図面と現況が異なる場合は、現況優先とさせていただきます。</p>			

所在地	東京都港区麻布十番2丁目7-5			
交通	都営大江戸線「麻布十番」徒歩4分 東京メトロ南北線「麻布十番」徒歩4分			
建物	構造・規模	SRC造 地上13階、地下1階建		
	築年数	2005年1月	総戸数	95戸
	間取	ワンルーム	専有面積	27.9㎡
共用設備	オートロック、防犯カメラ、24時間緊急対応、機械警備、宅配ボックス、集合ポスト、エレベーターあり、専用ゴミ置き場あり、駐輪場あり			
保証会社利用必須	第1優先保証料	((株)クレディセゾン) 保証料(初回契約時)30%、年間保証料10,000円(1年毎)		
	第2優先保証料	日本セーフティー(株)初回賃料総額の50%、月額330円(税込)、年間保証料10,000円(1年毎)、賃料滞納時の事務手数料(1回)個人2,970円(税込)法人3,300円(税込)		
	第3優先保証料	フォーシーズ(株)個人/初回賃料総額の150%(初回保証料50%+特別預託金100%)※特別預託金は退去時、滞納家賃が無い場合は借主様へ返金されます。法人/初回賃料総額の100%。月額330円(税込)、年間保証料賃料総額の1ヶ月分(1年毎)		
その他費用	損害保険	要 貸主指定 18,000円 2年		
	鍵交換費	27,500円(税込み)		
退去時費用	室内清掃費	居室専有面積30㎡未満は一律33,000円(税込)、30㎡以上は1㎡あたり1,100円(税込)		
	エアコン清掃費	壁掛け・床置き式1台あたり11,000円(税込)、天井カセット型エアコン1台あたり27,500円(税込)		
備考	<p>■デザイナーズ ■404号室Bタイプ ■ドラム式洗濯乾燥機 ■CATV※要別途契約・ジェイコム ■インターネット無料(要登録):フレッツ光ネクスト ギガマンション・スマートタイプ(0120-116-116)※設定状況によりNTTの配線工事が必要になる場合がございます。■フローリングカラーは退去時の状況により、変更となる場合がございます。■駐車場 要問合せ:(株)パーキングマーケットTEL03-6273-3007 ■2018年8月大規模修繕工事済</p>			

新宿本店 新宿区新宿3-21-4新宿ニートーワビル1階 TEL:03-6279-2032
みずあべや 水商売のお部屋
あずま通り店 新宿区歌舞伎町1-8-3良川ビル2階 TEL:03-6205-5732

中央・総武線 千駄ヶ谷駅 徒歩7分
副都心線 北参道駅 徒歩7分



物件名 グランドコンシェルジュ千駄ヶ谷

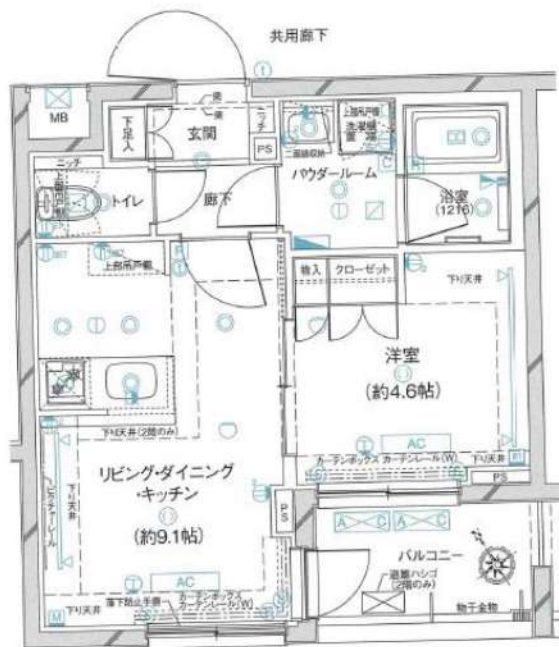
賃料 165,000円

共益費 20,000円

敷金 1ヶ月 礼金 0ヶ月

号室 304号室
専有面積 34.22㎡
間取り 1LDK
物件所在地 東京都渋谷区千駄ヶ谷5-4-2
構造 鉄筋コンクリート造
階 5階建て 3階
向き 南西
築年月 2017年10月
契約期間 普通借家契約2年
現況 内装中 (内見現地対応)
入居時期 8月下旬頃予定
更新料 新賃料1ヵ月分
更新事務手数料 新賃料0.5ヵ月分
家財保険料 18,000円 (2年間)
更新時も再加入必須
鍵交換必須 38,500円 (税込)
書類作成費用 11,000円 (税込)
24時間サポート 16,500円 (税込) 2年間
加入必須 更新時も再加入必須
保証会社加入必須
新日本信用保証 他 50%~
解約予告2ヶ月前

- ★オートロック
- ★エレベーター
- ★宅配ボックス
- ★防犯カメラ
- ★エアコン2基
- ★浴室乾燥機
- ★温水洗浄便座
- ★TVモニターホン
- ★ガスコンロ2口
- ★クローゼット
- ★独立洗面台
- ★フローリング
- ★室内洗濯機置き場
- ★照明器具
- ★シューズボックス
- ★バルコニー
- ★ベット不可
- ★インターネット無料



駐輪場等、共用部については下記の
建物管理会社に要確認

※図面と状況が異なる場合は、現況を優先とします。 (株) 快適空間 03-3424-1747

※1年未満の解約は賃料共益費1ヵ月分
相当の違約金が発生いたします。

新宿本店 新宿区新宿3-21-4新宿ニュータウンビル1階
TEL: 03-6279-2032



みざべや
水商売のお部屋



あずま通り店 新宿区歌舞伎町1-8-3良川ビル2階
TEL: 03-6205-5732

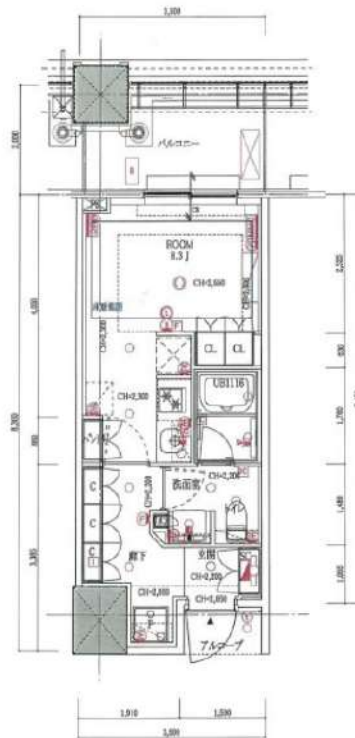
タワーマンション

防犯カメラ,24時間有人管理,タワー型マンション,分譲タイプ,2F以上,オートロック,モニタ付オートロック,24時間緊急通報システム,セキュリティ有り

【外観】



【間取り図】



※図面と現状が異なる場合は現状優先となります。

賃料	185,000円		
管理費等	0円	間取り	1R
敷金	無	礼金	1ヶ月
敷引 償却金	- -	保証金	-
建物名	白金ザ・スカイ 東棟		
物件種別	マンション	号室	0421号室
建物所在地	東京都港区白金1丁目2-1		
交通	都営三田線 白金高輪 徒歩3分 東京メトロ南北線 白金高輪 徒歩3分		
間取詳細	洋室(8.3畳)		
構造・規模	鉄筋コンクリート 45階建 4階		
専有面積	27.69㎡	向き	北
築年月	2023年2月上旬	契約期間	定期借家契約 2年
入居時期	2024年9月上旬予定	更新料	-
損害保険	有 16,000円 24ヶ月		
駐車場			
設備	エレベーター,エレベーター2基,エレベーター3基,エレベーター4基以上,ペット専用設備,風除室		
その他費用	[一時金] 退去時鍵交換費(契約時請求): 33,000円 AMLクラブサポート利用料(契約時請求): 16,500円 ハウスクリーニング費用(退去時請求): 49,500円		
入居諸条件	ペット不可 事務所不可 楽器等の使用不可 法人可		
保証会社	必須 賃料総額の50%~		
備考	2年定借 引越し業者指定 保証会社必須(エポス) 退去時要清掃代 解約予告30日前		

情報更新日 2024年8月1日

No.12590421

新宿本店 新宿区新宿3-21-4新宿ニュータワービル1階
TEL: 03-6279-2032



みずいべや
水商売のお部屋



あずま通り店 新宿区歌舞伎町1-8-3良川ビル2階
TEL: 03-6205-5732

ZOOM渋谷神山町 505

物件種別	間取り	賃料	管理費等
マンション	1K	210,000円	13,000円

敷金/保証金	210,000円	礼金/権利金	210,000円
敷引/償却金		更新料	1ヶ月(新賃料)
更新事務手数料			
その他費用	<small>[-一時金] 鍵交換費用(税込): 33,000円 [月次費用] 家財保険+付帯サービス(税込): 1,835円 (備考) ■契約時: 当月分+翌月分の賃料・管理費をお支払い頂きます ■ペット飼育時: 敷金1ヶ月追加(別途飼育相則参照・要申請書) ■解約時: ルームクリーニング費用及び借主負担分の原状回復費用をお支払い頂きます</small>		
物件所在地	東京都渋谷区神山町17-1		
交通	東京メトロ千代田線 代々木公園駅 徒歩8分 小田急線 代々木八幡駅 徒歩9分 東急田園都市線 渋谷駅 徒歩10分		
間取り詳細	5階: 洋室 8.00畳, ロフト 6.80畳		
構造	鉄筋コンクリート 5階 / 9階建		
面積	30.42㎡	向き	南東
築年月	2018年12月19日	契約期間	普通借家契約 2年
退去日	2024年8月31日	入居時期	2024年9月下旬
駐車場	要問合せ 駐輪場 バイク置き場		
設備	2口ガス 独立洗面台 浴室換気乾燥機 追焚 温水洗浄便座 床暖房 室内洗濯機置場 角部屋 二面採光		
入居諸条件	ペット可, 二人入居可		
損害保険			
保証会社	必須 トーシンライフ、オリコフォレントインシュア、全保連/保証料: 初回=賃料等×50%、月額=賃料等×1%		
備考	■民泊利用不可 ■自転車: 月額500円 バイク: 月額2,000円(契約時2年間一括払い※台数要確認) ■部屋タイプ: KL ■一部法人保証会社未加入時: 敷金・礼金を各1ヶ月追加 ■外国籍相談可(申込条件: 在留カード必須、日本語読み書き出来る方、連帯保証人必須: 日本人又は永住者) ◆内見予約は「スマート内覧」◆		

外観



その他



※図面と異なる場合は現況を優先となります。

新宿本店

新宿区新宿3-21-4新宿ニュータワービル1階
TEL: 03-6279-2032



みずもとベア
水商売のお部屋



あずま通り店

新宿区歌舞伎町1-8-3良川ビル2階
TEL: 03-6205-5732