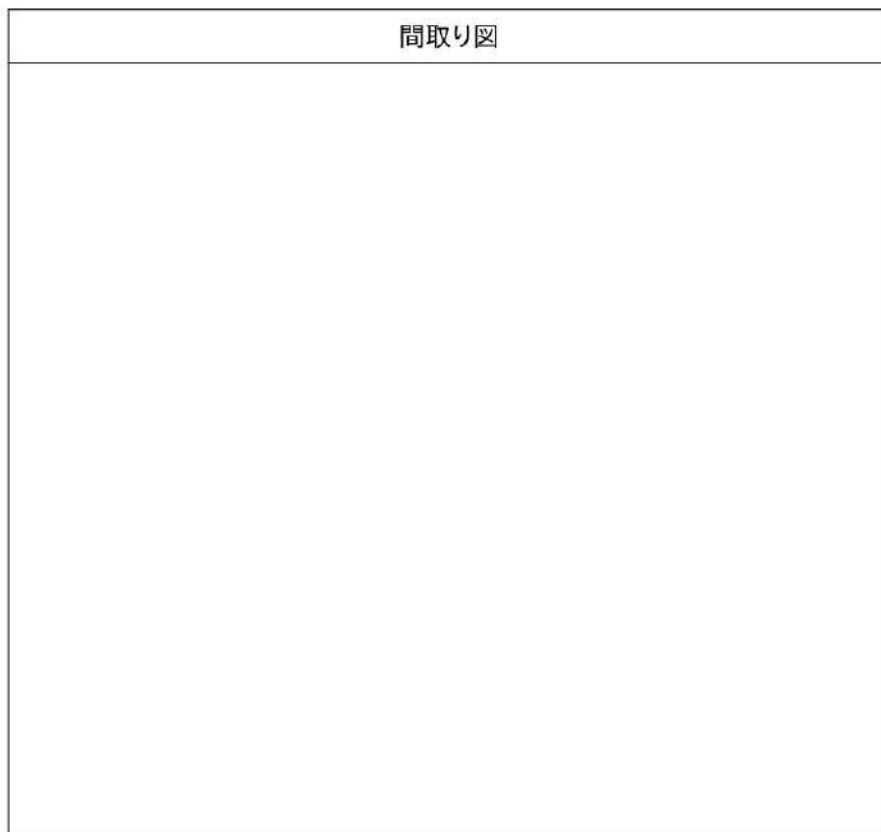


アンベリール亀戸パーク 302

物件種別	間取り	賃料	管理費等
マンション	1K	80,500円	15,000円

【Wi-Fiインターネット無料!※シーファイブ】ペット2匹可 高級賃貸マンション

【Wi-Fiインターネット無料!※シーファイブ】ペット2匹可 高級賃貸マンション



※図面と異なる場合は現況を優先となります。

敷金/保証金	0円	礼金/権利金	0円
敷引/償却金	0円	更新料	1.5ヶ月(新賃料)
更新事務手数料			
その他費用			
物件所在地	東京都墨田区立花3丁目3-12		
交通	東武亀戸線 亀戸水神駅 徒歩5分 中央・総武線各停 亀戸駅 徒歩17分 東武亀戸線 東あずま駅 徒歩6分		
間取り詳細			
構造	鉄筋コンクリート 3階 / 9階建		
面積	25.58㎡	向き	西
築年月	2018年5月	契約期間	普通借家契約 2年
退去日		入居時期	2024年10月18日
駐車場	駐輪場 バイク置き場		
設備	浴室乾燥, ガス給湯, バス・トイレ別, CS, 押入, 2口コンロ, ガスキッチン, 温水洗浄便座, エアコン, 室内洗濯機置場, シャワー, BS, モニタ付オートロック, システムキッチン, ネット使用料不要, クローゼット, フローリング, トイレ有, ガスコンロ, ユニットバス, ガスコンロ設置済, バス有, シューズボックス, 洗面化粧台, TVインターホン, デザイナーズ, エレベーター, 外壁タイル張り, 宅配BOX		
入居諸条件	ペット可, 事務所不可, 二人入居可		
損害保険	要 23,000円(2年)		
保証会社	可 保証会社必須/～50%		
備考	■入居中サポート/21450円 ■抗菌代/17600円 ■事務手数料/11000円 ■保証会社必須/～50% ■保険/23000円 ■鍵費用/22000円 ■契約期間(2年普借)※違約金有☆AZPの賃料+1万円でスーパーゼロプラン適用★50 ■ペット飼育時条件有		

新宿本店

新宿区新宿3-21-4新宿ニュータワービル1階
TEL: 03-6279-2032



みずべや
水商売のお部屋



あずま通り店

新宿区歌舞伎町1-8-3良川ビル2階
TEL: 03-6205-5732

ハーモニーレジデンス東京イーストコア#003 207

物件種別	間取り	賃料	管理費等
マンション	1K	83,000円	15,000円

セキュリティも室内設備も充実 ♪ ペット可 高級分譲賃貸マンション



セキュリティも室内設備も充実 ♪ ペット可 高級分譲賃貸マンション♪

敷金/保証金	0円	礼金/権利金	0円
敷引/償却金	0円	更新料	1.5ヶ月(新賃料)
更新事務手数料			
その他費用			
物件所在地	東京都墨田区東向島3丁目17-8		
交通	東武スカイツリーライン 東向島駅 徒歩5分 東武スカイツリーライン 曳舟駅 徒歩12分 東京メトロ半蔵門線 押上駅 徒歩24分		
間取り詳細			
構造	鉄筋コンクリート 2階 / 7階建		
面積	26.39㎡	向き	北東
築年月	2013年7月	契約期間	普通借家契約 2年
退去日		入居時期	2024年10月20日
駐車場	駐輪場 バイク置き場		
設備	浴室乾燥, ガス給湯, バス・トイレ別, CS, シャワー, 2口コンロ, ガスキッチン, 温水洗浄便座, エアコン, 洗面所独立, 室内洗濯機置場, 押入, BS, モニタ付オートロック, シューズボックス, クローゼット, フローリング, トイレ有, ガスコンロ, ユニットバス, バス有, システムキッチン, 洗面化粧台, TVインターホン, デザイナーズ, エレベーター, 外壁タイル張り, 宅配BOX		
入居諸条件	ペット可, 事務所不可, 二人入居可		
損害保険	要 23,000円(2年)		
保証会社	必須 保証会社必須/～50%		
備考	■入居中サポート/21450円 ■抗菌代/17600円 ■事務手数料/11000円 ■保証会社必須/～50% ■保険/23000円 ■鍵費用/22000円 ■契約期間(2年普借) ※違約金有 ☆AZPの賃料+1万円でスーパーゼロプラン適用 ★0 ■ペット飼育時条件有		

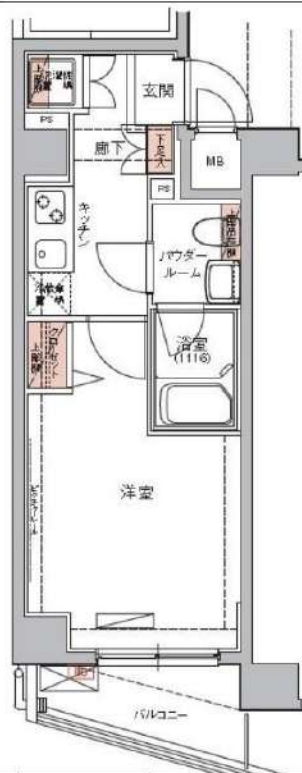
外観



その他



間取り図



※図面と異なる場合は現況を優先となります。

新宿本店

新宿区新宿3-21-4新宿ニュータウンビル1階
TEL: 03-6279-2032



みずべや
水商売のお部屋



あずま通り店

新宿区歌舞伎町1-8-3良川ビル2階
TEL: 03-6205-5732

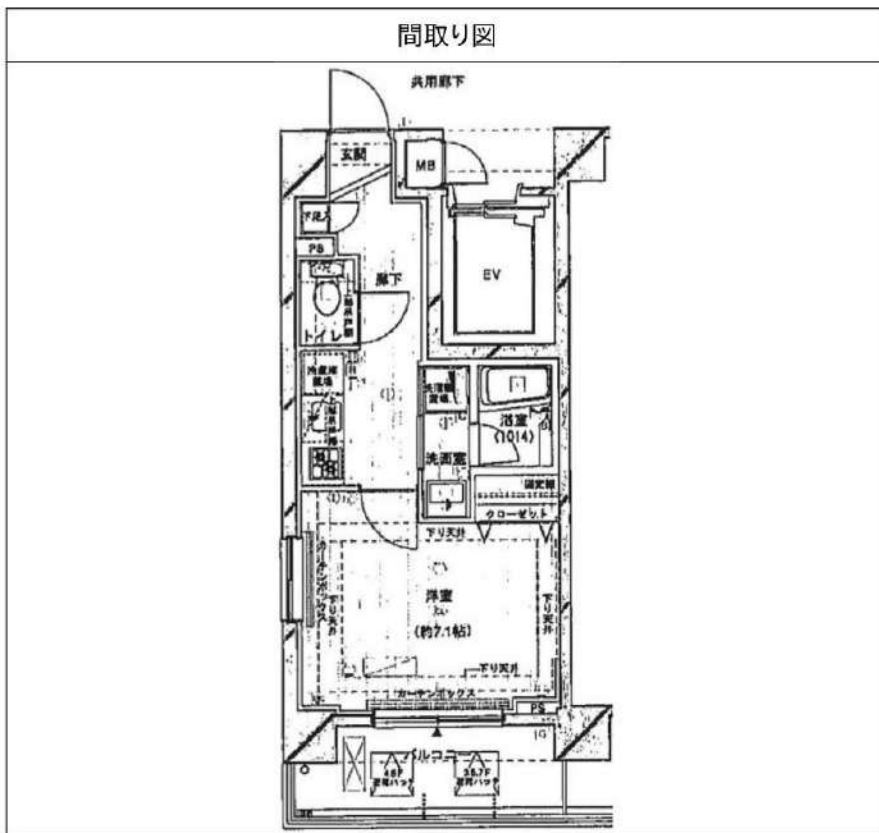
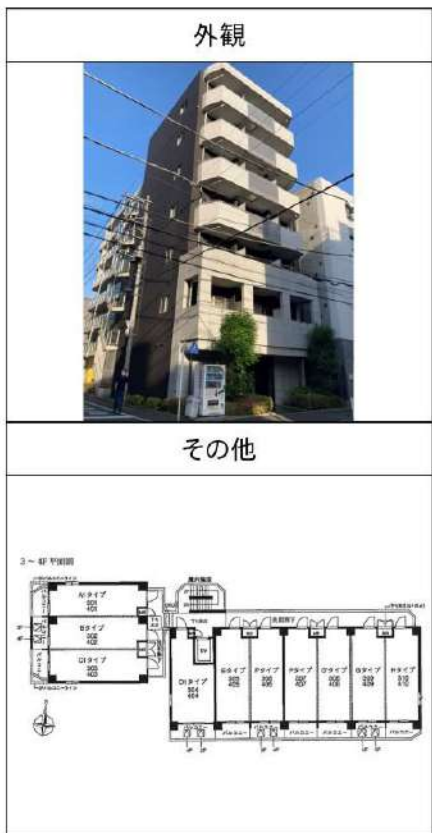
メインステージ押上Ⅳ 404

物件種別	間取り	賃料	管理費等
マンション	1K	84,000円	15,000円

【必須】ベルプラス[家財保険/設備トラブル24時間駆け付け/騒音・近隣トラブルサポート]
【月額:2200円(税込)] or 【2年一括:44000円(税込)] 選択可※但し一括払いは途中解約返金不可

【建物管理会社:株式会社青山メイン企画 TEL:03-5281-4811】 ペット種類・インターネット・BS・CS・駐車場・バイク置き場・駐輪場など共有部分
に関しては建物管理会社に確認下さい ※ペット可の場合は敷金積増(償却)となります。

敷金/保証金	0円	礼金/権利金	84,000円
敷引/償却金		更新料	1.5ヶ月(新賃料)
更新事務手数料	0円		
その他費用	[一時金] 鍵交換費(必須): 33,000円, 室内抗菌代(必須): 13,000円 [月次費用] ベルプラス(必須): 2,200円		
物件所在地	東京都墨田区業平5丁目3-6		
交通	東京メトロ半蔵門線 押上駅 徒歩3分 東武スカイツリーライン とうきょうスカイツリー駅 徒歩14分 東武スカイツリーライン 曳舟駅 徒歩19分		
間取り詳細			
構造	鉄筋コンクリート 4階 / 7階建		
面積	25.77㎡	向き	南
築年月	2011年4月	契約期間	普通借家契約 2年
退去日	2024年9月21日	入居時期	2024年10月下旬 予定
駐車場	駐輪場 バイク置き場		
設備	2F以上, 2口コンロ, BS, CS, オートロック, システムキッチン, モニタ付オートロック, インターホン, エアコン, クローゼット, シャワー, シューズボックス, バスト・トイレ別, フローリング, 温水洗浄便座, 給湯, 室内洗濯機置場, 洗面化粧台, 洗面所独立, 24時間換気システム, TVインターホン, 角住戸, 光ファイバー, 洗面台, 脱衣所, 暖房便座, 当社管理物件, 浴室乾燥, 浴室暖房, エレベーター, 宅配BOX, 分譲タイプ, メールボックス, 敷地内ゴミ置き場, 防犯カメラ		
入居諸条件	ペット相談, ルームシェア相談, 飲食店不可, 外国人相談, 楽器使用不可, 高齢者相談, 子供相談, 事務所不可, 性別不問, 単身可, 二人入居相談, 法人可		
損害保険			
保証会社	必須 指定保証会社: 初回契約時: 50% / [リロ: 月1,000円] [URAG: 1万円/年(月330円)] [カーサ: 月1%] [エゴス: 月1.3%] [ジャックス: 月額保証料1%]		
備考	内見・申込はいい生活スクエア【必ず】 図面はいい生活スクエアより取得ください【必須】ベルプラス[家財保険/設備トラブル24時間駆け付け/騒音・近隣トラブルサポート] 【月額:2200円(税込)] or 【2年一括:44000円(税込)] 選択可※但し一括払いは途中解約返金不可短期解約違約金: 1年未満は総賃料2ヶ月分, 1年以上1.5年未満は総賃料1.5ヶ月分。ペット飼育可能の場合は敷金積増/償却となります。法人様申込の場合、条件によっては礼金増額になる場合がございます。		



※図面と異なる場合は現況を優先となります。

新宿本店 新宿区新宿3-21-4新宿ニュータウンワビル1階
TEL: 03-6279-2032



みずべや
水商売のお部屋



あずま通り店 新宿区歌舞伎町1-8-3良川ビル2階
TEL: 03-6205-5732



LUMIERE 301号室



*かわいいペットと一緒に暮らせます
※飼育時敷金1ヶ月増

*ジェイコムインマイルーム対応物件！
無料でインターネットご利用可能です

*日当たり良好！東向きのお部屋です



ペット飼育相談可
※飼育時敷金1ヶ月増



設備

- ・IHクッキングヒーター
- ・給湯器(追い焚き付)
- ・洗髪洗面化粧台
- ・温水洗浄便座
- ・浴室乾燥機
- ・エアコン
- ・TVドアホン
- ・CATV

都営地下鉄
浅草線

本所吾妻橋駅

徒歩5分

所在	東京都墨田区本所4-20-9	
名称	LUMIERE	
建物	専有面積	25.04㎡
	間取り	1R
	構造	鉄筋コンクリート造5階建
	向き	東
	築年月	2008年3月
契約条件	賃料	86,000 円
	共益費	6,000 円
	安心入居サポート	1,100 円/月(税込)
	敷金積立金	1,000 円/月
	敷金	0 ヶ月
	礼金	0 ヶ月
	家財保険料	20,000 円
	保証契約料	要加入(別途費用負担有)
	鍵交換代	33,000 円(税込)
	消臭・除菌費用	16,500 円(税込)
	更新料	新賃料1ヶ月分
	更新事務手数料	無
	契約期間	2年間
	契約種別	普通賃貸借
入居可能日	10月10日解約予定	
駐車場	駐車場	無
保証会社	加入必須 エポス、エルズ、ナップ 他	
共有	オートロック、エレベーター	
ペット	飼育相談可: 小型犬1匹or猫1匹(飼育時敷金1ヶ月増)	
電気	東京電力	
ガス	都市ガス	
水道	公営水道	
備考	契約金: クレジット決済可 ※図面と現況が異なる場合は現況を優先致します。	

新宿本店 新宿区新宿3-21-4新宿ニュータワービル1階
TEL: 03-6279-2032



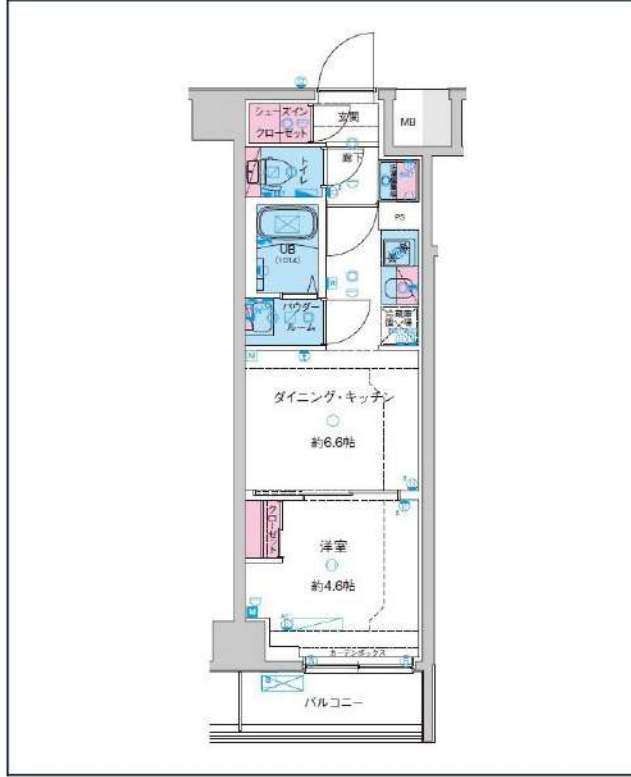
みずべや
水商売のお部屋



あずま通り店 新宿区歌舞伎町1-8-3良川ビル2階
TEL: 03-6205-5732

ジェノヴィア鐘ヶ淵

AD100 外国籍・留学生相談 大型犬・猫・多頭飼育相談



- 都市ガス
- 独立洗面台
- インターネット使用料無料
- システムキッチン
- 宅配ボックス
- 駐輪場
- バイク置き場
- 浴室乾燥機
- ウォシュレット
- オートロック
- 洗濯機置き場内
- エアコン
- ペット相談
- 二人入居相談
- 防犯カメラ
- エレベーター
- バス・トイレ別
- コンロ2口
- フローリング
- バルコニー
- 礼金0
- 角部屋
- 24Hゴミ置き場
- クローゼット

※現況と図面に相違がある場合は、現況優先となります。

東武伊勢崎・大師線「鐘ヶ淵」徒歩3分
 東武伊勢崎・大師線「堀切」徒歩14分
 東武伊勢崎・大師線「東向島」徒歩15分

号室	賃料	
101	89,500円	
管理費	10,000円	
敷金	なし	礼金 0ヶ月
その他費用	ハウスクリーニング38,500円(退去時)、契約事務手数料11,000円(入居時)	
所在地	〒131-0031 東京都墨田区墨田2丁目9-11	
構造・階建	RC 1階部分 / 9階	
築年月	2023年6月	専有面積 27.67㎡
間取り	1DK	開口向き 北西
契約期間	普通借家2年	更新料 1ヶ月(新賃料)
保険	更新事務手数料	
保証会社	ルームバンク(グ) 保証料(初回契約時)50%、保証料(月額)1%、※月額保証に保険、駆けつけ費用含む ※外国籍の場合、初回保証料100% 年毎10,800円	
退去予定日	2024年10月10日	入居時期 2024年11月上旬
備考	・1年未満の解約は短期解約違約金有⇒賃料、管理費総額1ヶ月分 ・解約予告2ヶ月前 ・水商売の方 保証会社+保証人+契約時ルームクリーニング代必須 ・ペット飼育の場合、敷金1ヶ月増額/解約時償却&初回保証料+20%(敷金解約時償却に原状回復費用は含まれません) ・外国籍学生での申込の場合、契約時に敷金1ヶ月増額+ルームクリーニング代必須 ・鍵交換無 希望の場合は27,500円税込	

・BS/CS(要確認) ・インターネット:Wi-Fi無料(要確認) ・駐輪場116台(無料:要空確認) ・バイク置き場10台/駐車場9台(敷金1ヶ月:要空確認) ・退去前の申込は先行契約となります ・民泊不可 ・契約時、緊急連絡先の身分証写し提出必須 ・保険料は保証会社によって変更がございます ・外国籍の場合、初回保証料100% 年毎10,800円 初期費用QR、クレカ決済可能、家賃支払いQR、クレカ決済可能(月額保証料+家賃2%)

新宿本店 新宿区新宿3-21-4新宿ニューターワビル1階
TEL : 03-6279-2032

みずべや
水商売のお部屋

あずま通り店 新宿区歌舞伎町1-8-3良川ビル2階
TEL : 03-6205-5732

For Rent

東京メトロ半蔵門線『押上』駅徒歩8分

分譲賃貸マンション ディアレイシヤス押上タワービュー通り



【募集条件】

号室	賃料	間取り	専有面積	現況
403	¥91,000	1R	26.22㎡	8/10退去予定
管理費 8,000円				



■物件概要

- 名称 / ディアレシヤス押上タワービュー通り
- 所在地 / 〒130-0003 東京都墨田区横川1丁目18番12号
- 構造 / 鉄筋コンクリート造 地上8階建
- 竣工 / 2014年2月
- 交通 / 東京メトロ半蔵門線/都営浅草線/東武スカイツリーライン/京成押上線
『押上』駅徒歩8分
JR総武線/東京メトロ半蔵門線/錦糸町駅徒歩9分

■賃貸条件

- 礼金 / 1ヶ月
- 敷金 / 1ヶ月
- 更新料 / 新賃料1.5ヶ月分
- 火災保険 / 18,000円
- 条件 / 文書事務手数料 5,500円(税込)
鍵交換費用 27,500円(税込)
ステーションサポート24 19,800円(税込)
振替事務手数料 330円/月(税込)
- その他 / 保証会社加入のご
保証人不要方で相談可能
初回保証料: 毎月支払額の50%
※学生方有り: 初回保証料 10,000円~
月額保証料: 700円
※保証会社利用しない場合は、敷金2ヶ月
※別途留学生プラン有 (連帯保証人不要)

~ご利用保証会社~

エボスROOM ID・ルームバンクインシア

★留学生プラン 初回: 毎月支払い合計額の100~120%
(最低保証料 50,000円)

※初回 120%の場合、we chat pay/銀聯カードでの決済可
月額保証料 700円

※別途、賃料+管理費の2%の手数料がかかります。

外国人サポートプラン利用料 10,800円/年 (初年度より)

※初期費用のお支払いにクレジットカード決済をご利用可

※法人様契約の際の諸条件は別途お問い合わせください



決済可能です!
※詳細は要問い合わせ※

■設備概要

- ◇TVモニター付オートロック
- ◇インターネット (ギガプライズ無料)
- ◇エアコン基
- ※他回線利用不可
- ◇独立洗面台
- ◇BS/CS
- ◇2口ガスシステムキッチン
- ◇室内防水パン
- ◇バイク置き場
- ◇宅配ボックス・メールボックス
- ◇駐輪場
- ※バイク置き場、駐輪場 空、料金確認要!!

2面採光

2口ガスキッチン

独立洗面台



※図面と現況が異なる場合は、現況優先と致します

※退去時、賃主の指定業者による室内のクリーニング費用(44,000円+税込)・エアコン内部洗浄(14,300円+税込/台)は借主様負担となります。

新宿本店 新宿区新宿3-21-4新宿ニュータワービル1階
TEL: 03-6279-2032



みずべや
水商売のお部屋



あずま通り店 新宿区歌舞伎町1-8-3長川ビル2階
TEL: 03-6205-5732

RENECAT導入済物件★消臭抗菌効果が半永久持続
★家具・家電付賃貸へ変更可★すぐお住まいになれます

Access

東京メトロ半蔵門線
「押上」駅徒歩 8分

都営浅草線
「押上」駅徒歩 8分



0502 号室 専有面積 25.55㎡

間取 1K

賃料 **97,000** 円/月

共益費 15,000 円/月

物件概要

所在地 / 東京都墨田区向島3丁目4-6
 構造・規模 / 鉄筋コンクリート造 12階建
 総戸数 / 22 戸
 築年月 / 2020年08月07日
 入居日 / 2024年09月26日

契約条件

敷金0ヶ月・礼金0ヶ月

保証システム利用料:家賃総額の55%(最低金額5.5万円)
 24Hサポート料22,000円/1年・鍵交換代22,000円
 室内抗菌処理代17,600円事務手数料11,000円
 当社指定賃貸入居者総合保険加入の事(別途費用)
 ※賃料口座引落し(口座振替手数料:月額550円)
 普通賃貸借1年契約(更新型)
 ※1、2回目の更新時5%の賃料改定あり。更新料は1回のみ。
 2回目以降の更新料は無い為、安心して永くお住まいいただけます
 ※室内写真は別部屋になります

- カラーTVEモニター付オートロック
- 安心の共用部防犯カメラ3台設置
- 監視カメラ付きエレベーター
- ダブルロック&ディンプルキー
- 最新型エアコン1基標準装備
- お手入れ楽々フローリング採用
- ハイカロリー2口IHシステムキッチン
- シャンプードレッサー付独立洗面台
- 清潔な暖房便座付き温水シャワートイレ
- 防水パン付き洗濯機置き場室内

- ★Wi-Fiネット使い放題(つなぐネット)
- ↑速度等詳細はTel0120-359-841
- ★お湯張り・追い焚き機能付きバス
- ★雨天や冬に必須浴室換気乾燥暖房涼風機
- 収納便利なウォークインクローゼット
- 24時間利用可能宅配ボックス
- 敷地内ゴミ置き場
- 駐輪場・バイク(空き状況条件等、要確認)
- BS/CS110°(別途費用)
- 小型2匹まで飼育可能(敷金1ヶ月追加)



24時間安心サポート

設備のトラブルに24時間365日の受付体制

医療健康サービス 24

看護師が24時間365日ご相談に応じます。

※図面と現況が異なる場合、現況優先とさせていただきます。
 ※退去時清掃費用、更新時更新費用等がございます。

新宿本店

新宿区新宿3-21-4新宿ニューワークビル1階
 TEL: 03-6279-2032



みずべや
 水商売のの部屋



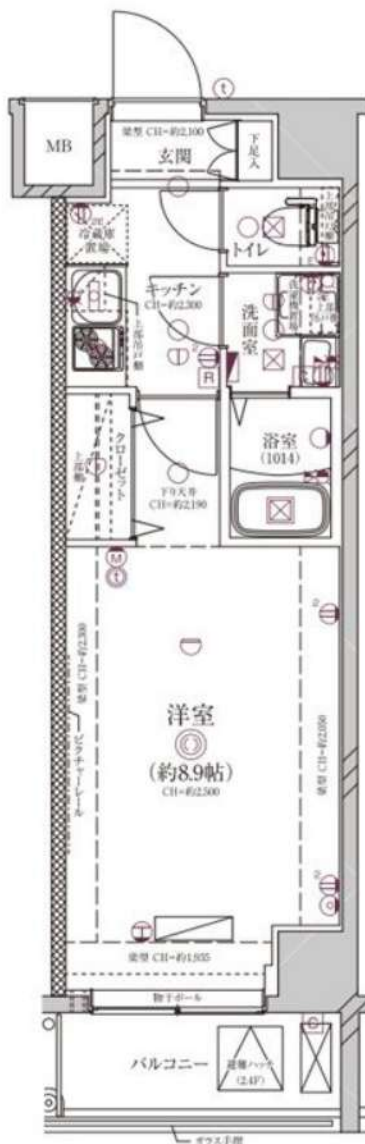
あずま通り店

新宿区歌舞伎町1-8-3良川ビル2階
 TEL: 03-6205-5732

物件種目	分譲賃貸マンション		
最寄駅	本所吾妻橋		
タイプ	1K		
賃料	202号室 102,000円		
敷金	1ヶ月	礼金	1ヶ月
保証会社	エボスRoomID 初回40% 月次保証料：1%/月		
名称	ディアレイシャス本所吾妻橋		
管理費等	8,000円		
契約期間	2年間		
所在地	東京都墨田区東駒形3丁目21-5		
交通	都営浅草線「本所吾妻橋」徒歩2分 東京メトロ銀座線「浅草」徒歩8分		
建物構造	RC造（鉄筋コンクリート造）地上7階建		
専有面積	Ctype 26.10㎡（バルコニ-3.48㎡）		
築年月	平成30年10月	総戸数	34戸
現況	8月29日退予	入居可能予定日	9月中旬
設備等	エアコン、バス・トイレ別、洗面化粧台、モニター付インターホン、浴室乾燥機、温水洗浄便座、BSアンテナ、CSアンテナ、クローゼット、システムキッチン、ガスコンロ（2口）、エレベーター、フローリング、室内洗濯機置場、バルコニー、オートロック、防犯カメラ、Wi-Fi無料完備（1棟1ギガプライズ導入）、メールボックス、宅配ボックス、敷地内ゴミ置き場（24時間ゴミ捨て可）ペット飼育可能：敷金2ヶ月積み増し（償却、駐輪場有り（登録制））/バイク置場有り ※問い合わせは下記の建物管理会社へ		
備考	1年未満解約違約金（1ヶ月）火災保険2年：18,000円（弊社指定） からし〜24（緊急時対応サービス）2年：16,500円税込（必須） 更新料：新賃料1ヶ月 退去時クリーニング代：50,000円税別 鍵交換費用：38,500円税込 契約事務手数料：11,000円税別		
建物管理	レイシャス合人社 TEL 03-5201-3383		

※図面と現況とが相違ある場合は現況を優先します。

本所吾妻橋駅 徒歩2分！！



ペット飼育可能

（小型犬・猫いすれか1匹まで）
※敷金2ヶ月 退去時償却



Dear Reicious
HONJO-AZUMABASHI



新宿本店

新宿区新宿3-21-4新宿ニュータワービル1階
TEL：03-6279-2032



みずべや
水商売のお部屋



あずま通り店

新宿区歌舞伎町1-8-3良川ビル2階
TEL：03-6205-5732

アルテシモオアゾ

外国籍・留学生相談可能 ペット相談



※現況と図面に相違がある場合は、現況優先となります。

JR中央・総武線「両国」徒歩5分
都営大江戸線「両国」徒歩9分
都営新宿線「森下」徒歩10分

号室	賃料
201	112,000円

管理費	10,000円		
敷金	なし	礼金	0ヶ月
その他費用	鍵交換費用33,000円、契約事務手数料11,000円(入居時)、24時間生活サポート16,500円(入居時)、室内抗菌費用13,200円(入居時)		
所在地	〒130-0026 東京都墨田区両国2丁目3-9		
構造・階建	RC 2階部分 / 10階		
築年月	2015年5月	専有面積	32.09㎡
間取り	1K	開口向き	東
契約期間	普通借家2年	更新料	1ヶ月(新賃料)
保険	20,000円 2年	更新事務手数料	16500円税込み
保証会社	オリコフォレントインシュア 保証料(初回契約時)50%、保証料(更新時)10000円、年毎10,000円 オリコ利用時のみ家賃収納代行手数料、月額330円税込・外国籍の場合GTN70%プラン		
退去予定日	2024年10月9日	入居時期	相談
備考	・退去時のクリーニング費用 借主負担 ・短期解約違約金有 →半年未満の解約の際は、賃料管理費総額2ヶ月分ご負担 →1年未満の解約の際は、賃料管理費総額1ヶ月分ご負担 ・解約予告1ヶ月前 ・ペット飼育の場合、敷金3ヶ月分増額/2ヶ月分償却		

・インターネット対応(要確認) ・BS/CS(要確認) ・駐輪場(要空確認) ・退室前の申込みは先行契約となります
 ・ベトナム国籍不可 ・ワーキングホリデー不可
 ・生活保護不可

駐輪場等の空き確認はこちらへ→

新宿本店 新宿区新宿3-21-4新宿ニュータワービル1階
TEL: 03-6279-2032



みずべや
水商売のお部屋



あずま通り店 新宿区歌舞伎町1-8-3良川ビル2階
TEL: 03-6205-5732

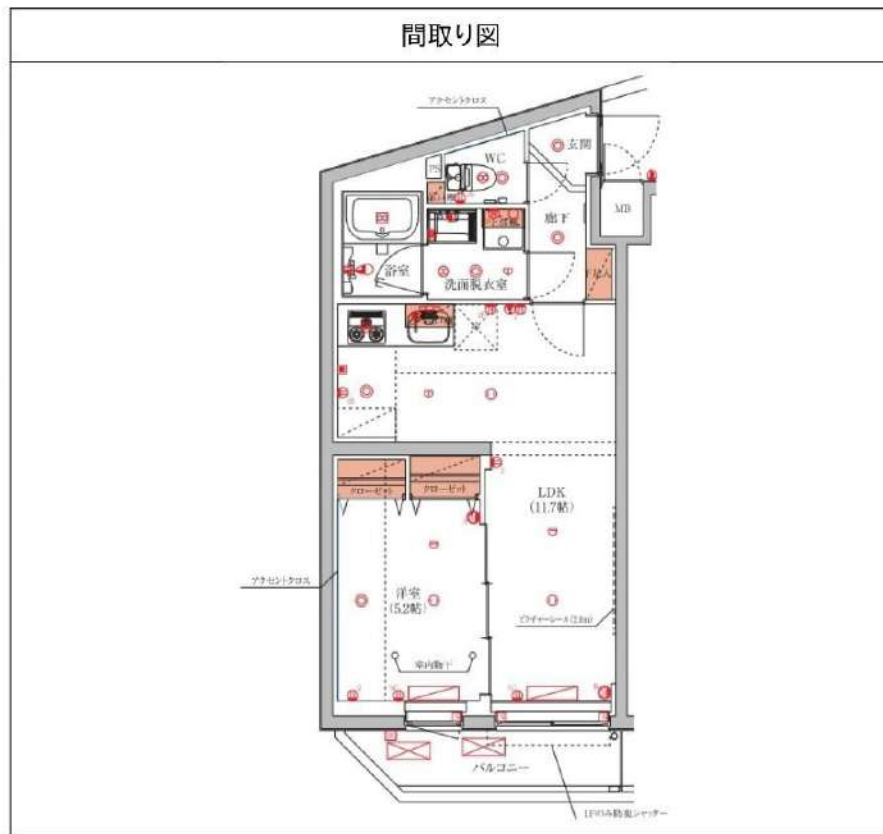
ハーモニーレジデンス東京八広ザ・スプレッド 110

物件種別	間取り	賃料	管理費等
マンション	1LDK	132,000円	20,000円

【Wi-Fiインターネット無料※ファイバーゲート※】ペット1匹飼育可能!バス・トイレ別!嬉しい独立洗面台や完全個室のトイレも嬉しいポイントです♪

【Wi-Fiインターネット無料※ファイバーゲート※】ペット1匹飼育可能!バス・トイレ別!嬉しい独立洗面台や完全個室のトイレも嬉しいポイントです♪

敷金/保証金	132,000円	礼金/権利金	132,000円
敷引/償却金	132,000円	更新料	1.5ヶ月(新賃料)
更新事務手数料			
その他費用			
物件所在地	東京都墨田区八広2丁目13-11		
交通	京成押上線 京成曳舟駅 徒歩8分 東武スカイツリーライン 曳舟駅 徒歩14分 東京メトロ半蔵門線 押上駅 徒歩19分		
間取り詳細	LDK 11.70畳, 洋室 5.20畳		
構造	鉄筋コンクリート 1階 / 5階建		
面積	40.79㎡	向き	西
築年月	2021年11月	契約期間	普通借家契約 2年
退去日		入居時期	2024年10月10日
駐車場	バイク置き場		
設備	24時間換気システム, 浴室乾燥, ガス給湯, バス・トイレ別, CS, シャワー, ガスキッチン, 温水洗浄便座, エアコン, エアコン2台, 室内洗濯機置場, 押入, BS, CATV, 人感照明センサー, モニタ付オートロック, シューズボックス, ネット使用料不要, クローゼット, 3口以上コンセント, フローリング, トイレ有, ガスコンロ, 防犯ガラス, ユニットバス, バス有, 追い焚き風呂, システムキッチン, 洗面化粧台, TVインターホン, 防犯カメラ, デザイナーズ, エレベーター, 外壁タイル張り, 風除室, 宅配BOX		
入居諸条件	ペット可, 事務所不可, 二人入居可		
損害保険	要 22,000円(2年)		
保証会社	可 保証会社必須~50%(最低保証料5万円)		
備考	<ul style="list-style-type: none"> ■入居中サポート/21450円 ■抗菌代/17600円 ■事務手数料/11000円 ■保証会社必須~50%(最低保証料5万円) ■保険/22000円 ■鍵費用/25300円 ■契約期間(2年普借) ※違約金有 ☆AZPの賃料+1万円ですーぱーゼロプラン適用★0 ■ペット飼育時条件有 		



※図面と異なる場合は現況を優先となります。

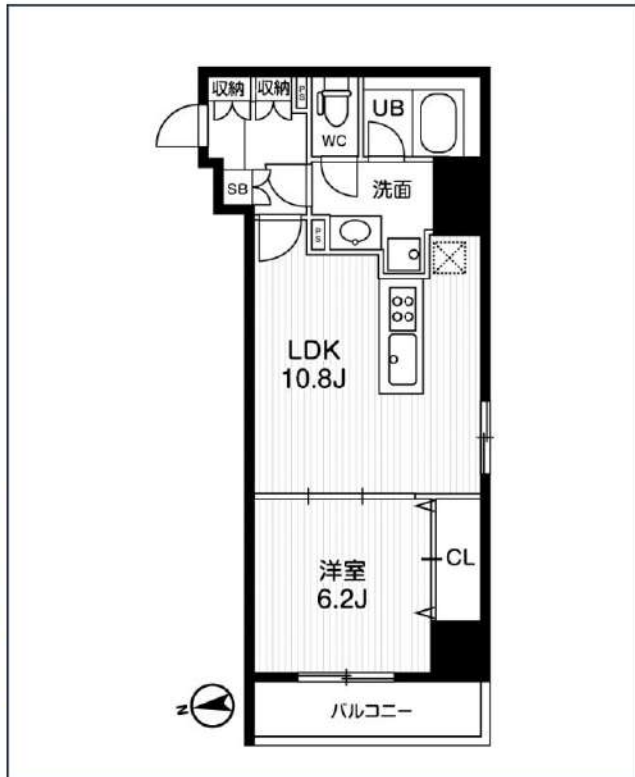
新宿本店 新宿区新宿3-21-4新宿ニュータワービル1階
TEL : 03-6279-2032

みずべや
水商売のお部屋

あずま通り店 新宿区歌舞伎町1-8-3良川ビル2階
TEL : 03-6205-5732

AR向島

東京メトロ半蔵門線「押上(スカイツリー前)」徒歩10分
 東武伊勢崎・大師線「曳舟」徒歩8分
 都営浅草線「押上駅(スカイツリー前)」徒歩10分



号室	賃料
505	152,000円

共益費	20,000円		
敷金	なし	礼金	0円
所在地	東京都墨田区向島5丁目33-7		
構造・階建	RC 5階部分 / 地上11階、地下0階		
築年月	2021年11月	総戸数	70
間取り	1LDK	専有面積	41.01㎡
契約期間	普通借家2年	開口向き	西
保険		連帯保証人	指定しない
保証会社			
その他費用	鍵交換費用24,200円 税込、Goodプレミアムα (24Hサポートのみ) 11,000円 税抜(入居時)、住宅総合保険(フレックス)28,000円 非課税(入居時)、Goodプレミアムα 登録料2,000円/税抜(入居時)		
入居時期	2024年8月下旬	退去予定日	—

インターネット 使用料無料 オートロック 浴室乾燥機 ウォシュレット エレベーター 礼金0 独立洗面台 洗面所独立 シャンプー・ドレッサー 照明器具 洗濯機置場室内 バス・トイレ別

コンロ3口 システムキッチン エアコン 24H換気システム 下駄箱 防犯カメラ 集合ポスト フローリング ベランダ/バルコニー

※現況と図面に相違がある場合は、現況優先となります。

新宿本店 新宿区新宿3-21-4新宿ニュータワービル1階
 TEL: 03-6279-2032



みずいべや
 水商売のお部屋



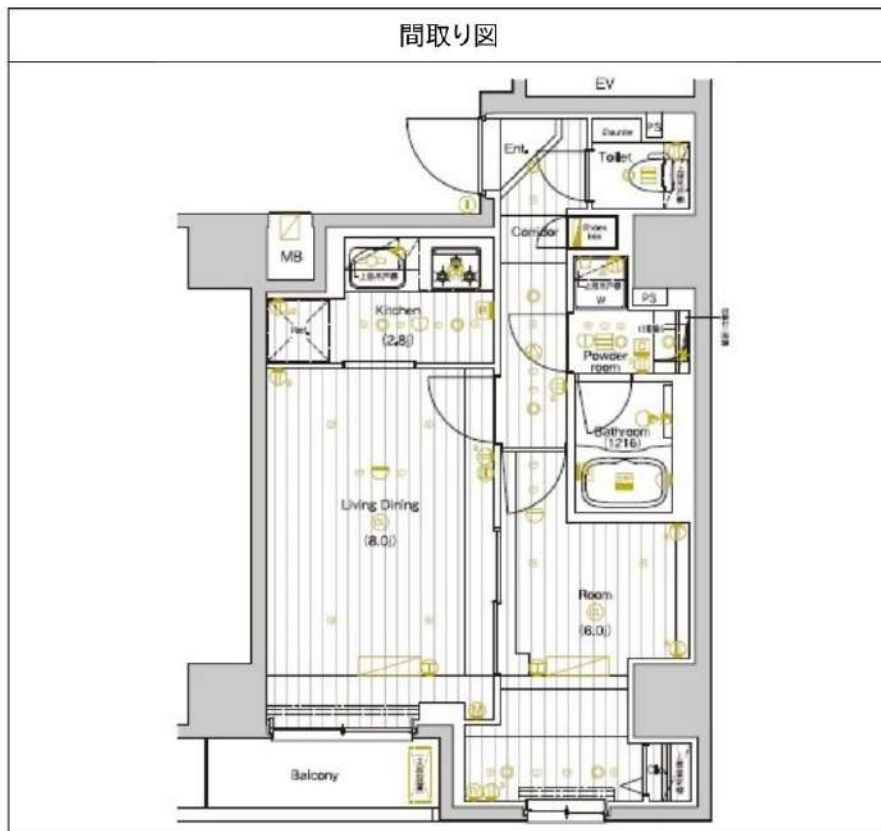
あずま通り店 新宿区歌舞伎町1-8-3良川ビル2階
 TEL: 03-6205-5732

PREMIUM CUBE 両国DEUX 301

物件種別	間取り	賃料	管理費等
マンション	1LDK	164,000円	20,000円

【Wi-Fi無料※シーファイブ】ペット2匹飼育可 築浅高級分譲デザイナーズ 洗面所完全独立タイプ 追い炊き機能付きバスルーム

【Wi-Fi無料※シーファイブ】ペット2匹飼育可 築浅高級分譲デザイナーズ 洗面所完全独立タイプ 追い炊き機能付きバスルーム



敷金/保証金	0円	礼金/権利金	0円
敷引/償却金	0円	更新料	1.5ヶ月(新賃料)
更新事務手数料			
その他費用			
物件所在地	東京都墨田区亀沢4丁目25-2		
交通	都営大江戸線 両国駅 徒歩12分 総武線快速 錦糸町駅 徒歩12分 都営浅草線 浅草駅 徒歩23分		
間取り詳細	LD 8.00畳, K 2.80畳		
構造	鉄筋コンクリート 3階 / 12階建		
面積	40.92㎡	向き	西
築年月	2021年6月	契約期間	普通借家契約 2年
退去日		入居時期	2024年8月14日
駐車場	バイク置き場		
設備	浴室乾燥, 24時間換気システム, ガス給湯, バス・トイレ別, CS, シャワー, ガスキッチン, 温水洗浄便座, エアコン, エアコン2台, 室内洗濯機置場, 押入, BS, CATV, シューズボックス, モニタ付オートロック, 洗面化粧台, ネット使用料不要, クローゼット, 3口以上コンセント, フローリング, トイレ有, ガスコンロ, ユニットバス, バス有, 追い炊き風呂, システムキッチン, TVインターホン, デザイナーズ, エレベーター, 外壁タイル張り, 風除室, 宅配BOX		
入居諸条件	ペット可, 事務所不可, 二人入居可		
損害保険	要 25,000円(2年)		
保証会社	可 保証会社必須/～50%		
備考	■入居中サポート/21450円 ■抗菌代/17600円 ■事務手数料/11000円 ■保証会社必須/～50% ■保険/25000円 ■鍵費用/25300円 ■契約期間(2年普借) ※違約金有 ☆AZPの賃料+1万円でスーパーゼロプラン適用 ★50 ■ペット飼育時条件有		

※図面と異なる場合は現況を優先となります。

新宿本店

新宿区新宿3-21-4新宿ニュータワービル1階
TEL: 03-6279-2032



みざや
水商売のお部屋



あずま通り店

新宿区歌舞伎町1-8-3良川ビル2階
TEL: 03-6205-5732