

RENECAT導入済物件★消臭抗菌効果が半永久持続
★家具・家電付賃貸へ変更可★すぐお住まいになれます

Access

JR京浜東北・根岸線
「蒲田」駅徒歩 11分

東急池上線
「蓮沼」駅徒歩 9分



- タイル貼りの美しい外観
- TVモニター付オートロックシステム
- 共用部防犯カメラ
- ダブルロック&ディンプルキー
- 床フローリング仕様
- 洋室エアコン標準装備
- オリジナルシステムキッチン
- 2口IHクッキングヒーター
- バスルームとトイレを独立
- お洒落なアクセントパネルのバス

- ★雨天・冬は必須!浴室換気乾燥暖房機
- お湯張り機能付バス
- パウダールーム洗面台
- 室内物干し金物(天吊り型)
- 収納便利なクローゼット
- トール型シューズBOX
- インターネット光対応(別途費用)
- 24時間受取可能宅配BOX
- 駐輪場:無料(要詳細確認)
- ペット可:別途敷金1ヶ月小型1匹まで

3A 号室 専有面積 23.07㎡

間取 1R

賃料 72,000 円/月

共益費 12,000 円/月

物件概要

所在地 / 東京都大田区新蒲田3丁目28-2
 構造・規模 / 鉄筋コンクリート造 5階建
 総戸数 / 18 戸
 築年月 / 2010年03月12日
 入居日 / 2024年10月11日

契約条件

保証金1ヶ月 (契約時償却)

CH保証システム利用料:家賃総額55%(最低金額5.5万円)
 保証金契約時償却(保証金プランで契約の場合)
 24Hサポート料22,000円/1年・鍵交換代22,000円
 室内抗菌処理代17,600円事務手数料11,000円
 当社指定賃貸入居者総合保険加入の事(別途費用)
 ※賃料口座引落し(口座振替手数料:月額550円)
 普通賃貸借1年契約(更新型)※
 ※1、2回目の更新時5%の賃料改定あり。更新料は1回のみ。
 2回目以降の更新料は無い為、安心して永くお住まいいただけます
 ※アクセントクロスの色は変更する場合がございます

24時間安心サポート

設備のトラブルに24時間365日の受付体制

医療健康サービス 24

看護師が24時間365日ご相談に応じます。

※図面と現況が異なる場合、現況優先とさせていただきます。
 ※退去時清掃費用、更新時更新費用等がございます。

新宿本店 新宿区新宿3-21-4新宿ニュータウンビル1階
 TEL: 03-6279-2032



みずや
水商売のお部屋



あずま通り店 新宿区歌舞伎町1-8-3良川ビル2階
 TEL: 03-6205-5732

FOR RENT

グラントゥルス大森 203号室

京浜東北線大森駅 徒歩5分

京急本線大森海岸駅 徒歩4分
東京モノレール大井競馬場前駅 徒歩23分

角部屋



二面採光



南向き

TVモニター付
オートロック浴室
乾燥機ペット飼育可能
犬・猫可(小型1匹まで)※保証金
1ヶ月追加

礼金 0

宅配
ボックス付

※図面と現況が異なる場合は、現況を優先致します。

分譲賃貸マンション

賃料	81,000円	管理費	10,000円
間取	1R	専有面積	壁芯20.13㎡
保証金	1ヵ月	礼金	0ヵ月
敷金	0ヵ月	更新料	1ヵ月
住居表示	東京都品川区南大井3丁目24-11		
建築構造 所在階	鉄筋コンクリート地上10階地下1階	所在階	2階
入居日	相談	建物竣工	2004年5月
現況	居住中	退去予定日	2024年9月30日
ペット飼育	可能	くらしど24	2年16,500円
火災保険料	少額短期保険 2年18,000円～	鍵交換代	22,000円
設備			
備考	<ul style="list-style-type: none"> ■インターネット「NTTフレッツ光」(別途契約) ■保証会社必須 ■解約2ヶ月前予告 ■短期解約違約金有 ■ペット飼育の場合保証金1ヶ月追加 ■入居審査後、インターネット・電気・ガス・水道のご利用に関し、業者よりお電話させていただきます。 ■駐輪場・駐車場等の確認は共用部管理会社へお問い合わせください。 ■居住中・完成前の物件は全て先行契約になります。 ■共用部管理会社：日本ハウズイング(株) 03-3341-9245 		
保証会社	【初回】賃料+管理費合計の50%	:	45,500円
第1候補	【月次】賃料+管理費合計の1.5%	:	1,365円
短期違約金	1年未満：総賃料2ヶ月分(182,000円) 2年未満：総賃料1ヶ月分(91,000円)		

原状回復
要項

- 貸室内の清掃(基本料金(別途消費税)～30㎡：48,000円、～50㎡：63,000円、～60㎡：73,000円、61㎡～：専有面積に依る)
- エアコンクリーニング(1台：13,000円税別)
- ペット飼育可能物件の場合はペット飼育のお客様退去時、消臭消毒費用(15,000円税別)はご負担いただきます。
- 保証金は貸主受領時に全額償却されます。預かり金ではありません。退去時原状回復で借主が負担すべき費用の内、保証金の額までは貸主負担に変更することとし、借主への請求から差し引かれます。

新宿本店

新宿区新宿3-21-4新宿ニューワールドビル1階
TEL：03-6279-2032みずべや
水商売のお部屋

あずま通り店

新宿区歌舞伎町1-8-3良川ビル2階
TEL：03-6205-5732

パティナー下丸子 309

物件種別	間取り	賃料	管理費等
マンション	1K	85,000円	15,000円

セキュリティも室内設備も充実!ペットと暮らせる高級分譲賃貸マンション♪

セキュリティも室内設備も充実!ペットと暮らせる高級分譲賃貸マンション♪

外観

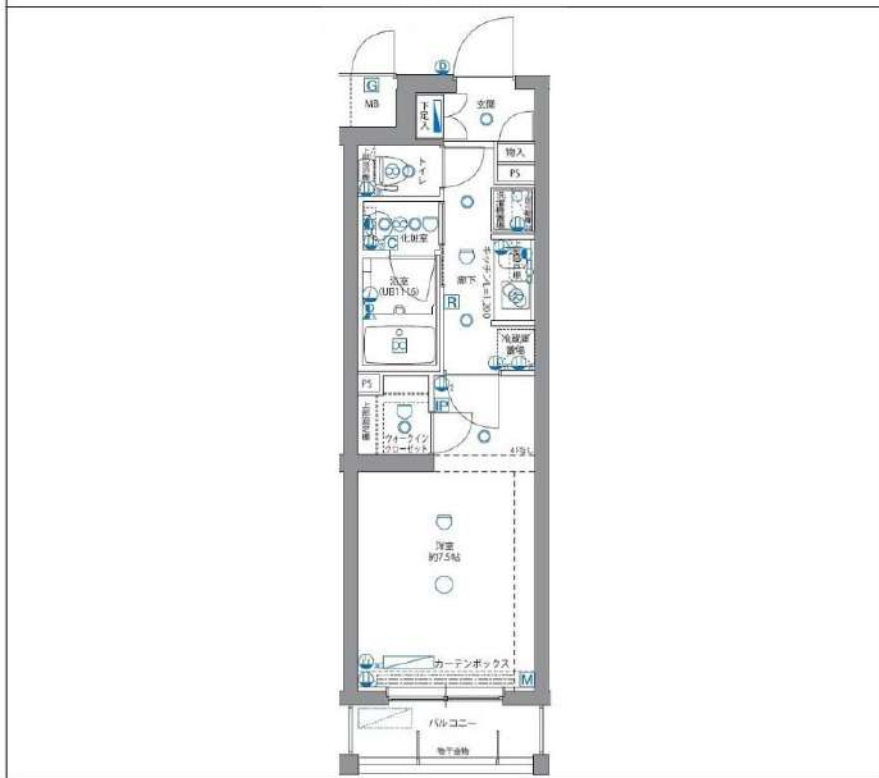


その他



※図面と異なる場合は現況を優先となります。

間取り図



敷金/保証金	0円	礼金/権利金	0円
敷引/償却金	0円	更新料	1.5ヶ月(新賃料)
更新事務手数料			
その他費用			
物件所在地	東京都大田区下丸子2丁目20-3		
交通	東急多摩川線 武蔵新田駅 徒歩8分 東急多摩川線 下丸子駅 徒歩10分 南武線 平間駅 徒歩22分		
間取り詳細			
構造	鉄筋コンクリート 3階 / 5階建		
面積	26.22㎡	向き	北西
築年月	2014年2月	契約期間	普通借家契約 2年
退去日		入居時期	2024年10月12日
駐車場	駐輪場 バイク置き場		
設備	浴室乾燥, ガス給湯, バス・トイレ別, CS, シャワー, 2口コンロ, ガスキッチン, 温水洗浄便座, エアコン, 洗面所独立, 室内洗濯機置場, 押入, BS, CATV, ウォークインクローゼット, シューズボックス, モニタ付オートロック, 洗面化粧台, クローゼット, フローリング, トイレ有, ガスコンロ, ユニットバス, パス有, システムキッチン, TVインターホン, 管理室, デザイナーズ, メールボックス, エレベーター, 外壁タイル張り, セキュリティ会社加入済, 宅配BOX		
入居諸条件	ペット可, 事務所不可, 二人入居可		
損害保険	要 23,000円(2年)		
保証会社	必須 保証会社必須/～50%		
備考	■入居中サポート/21450円 ■抗菌代/17600円 ■事務手数料/11000円 ■保証会社必須/～50% ■保険/23000円 ■鍵費用/22000円 ■契約期間(2年普借)※違約金有☆AZPの賃料+1万円でスーパーゼロプラン適用★0 ■ペット飼育時条件有		

新宿本店

新宿区新宿3-21-4新宿ニューターワビル1階
TEL: 03-6279-2032



みずべや
水商売のお部屋



あずま通り店

新宿区歌舞伎町1-8-3良川ビル2階
TEL: 03-6205-5732



名称：MAXIV北糀谷
所在地：東京都大田区北糀谷1丁目6番11号
構造：鉄筋コンクリート造 地上6階建
竣工：2020年12月
交通：京浜急行線『京急蒲田』駅徒歩15分
京浜急行線『梅屋敷』駅徒歩10分
条件：敷金0ヶ月/礼金1ヶ月
更新料 新賃料の1.5ヶ月分
文書事務手数料 5,500円(税込)
鍵交換費用 27,500円(税込)
ステージ安心サポート24 19,800円(税込)
振替事務手数料 330円(税込)/月
短期解約違約金特約 (1年未満1ヶ月)
火災保険：18,000円
その他/保証会社加入のこと
保証人不要プランご相談可能
初回保証料：毎月支払額の50%
※学生プラン有り：初回保証料 10,000円～
月額保証料 700円
※保証会社利用しない場合は、敷金2ヶ月
※別途留学生プラン有 (連帯保証人不要)

★ライフラインに関して★申込自由★
※電気含むその他ライフライン→ライフライン取扱業者からご案内
事前にご案内をお願いします！※対象物件あり

ネット
無料

※ペット飼育可能※
※猫・小型犬いずれか1匹
飼育時は敷金プラス1ヶ月(お預かり)
(体高50cm以内・体重10kgまで)

～ご利用保証会社～
エボスROOM ID・ルームバンクインシュア
★留学生プラン 初回：毎月支払い合計額の100～120%*
(最低保証料 50,000円)
※初回 120%の場合、we chat pay/銀聯カードでの決済可
月額保証料 700円
※別途、賃料+管理費の2%の手数料がかかります。
外国人サポートプラン利用料 10,800円/年 (初年度より)
※初期費用のお支払いにクレジットカード決済をご利用可
※入居確認の際の諸条件は別途お問い合わせください

- ～～設備～～
- *TVEモニター付オートロック
 - *2口ガスシステムキッチン
 - *独立洗面化粧台 (シャンプードレッサー)
 - *浴室換気暖房乾燥機
 - *ウォシュレット
 - *室内洗濯防水パン
 - *エアコン1基
 - *エレベーター1基
 - *BS・CSアンテナ
 - *宅配ボックス・メールボックス
 - *インターネット無料 (シーファイブ)
 - ※他回線利用不可
 - *敷地内ゴミ置き場(24時間ゴミ出し可)
 - *駐輪場 150～300円(年一括払い)
- 駐輪場は空状況要確認



※参考写真

決済可能です！
※詳細は要問い合わせ※

パノラマ内見QRコード
※参考写真

↑360°パノラマ内見できます↑

【募 集 条 件】

号室	賃料	間取り	専有面積	現況
201	90,500円	1K	25.83㎡	8/31退去予定
301	91,000円	1K	25.83㎡	8/31退去予定
303	91,000円	1K	25.83㎡	即入居
304	91,000円	1K	25.83㎡	9/30退去予定

管理費 8,000円



201・301・303号室 304号室

図面と現況が異なる場合は、現況優先と致します

※ 退去時、貸主の指定業者による室内のクリーニング費用(44,000円・税込)・エアコン内部洗浄(14,300円・税込/台)は借主様負担となります。

新宿本店 新宿区新宿3-21-4新宿ニュータワービル1階
TEL: 03-6279-2032



みずべや
水商売のお部屋



あずま通り店 新宿区歌舞伎町1-8-3良川ビル2階
TEL: 03-6205-5732

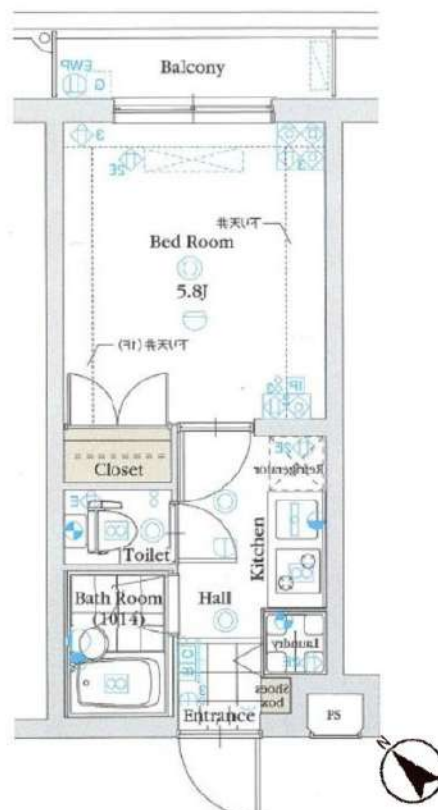
FOR RENT

グラントゥルス目黒花房山 204号室 山手線目黒駅 徒歩8分

山手線五反田駅 徒歩9分
東急目黒線不動前駅 徒歩13分
分譲賃貸マンション



インターネット無料

TVモニター付
オートロック浴室
乾燥機ペット飼育可能
犬・猫可(小型2匹まで)※保証金
1ヶ月追加宅配
ボックス付共用部
VR内見専有部
VR内見

※図面と現況が異なる場合は、現況を優先致します。

賃料	94,000円	管理費	10,000円
間取	1K	専有面積	壁芯18.56㎡
保証金	1ヵ月	礼金	0ヵ月
敷金	0ヵ月	更新料	1ヵ月

住居表示	東京都品川区上大崎3丁目 12-25		
建築構造 所在階	鉄筋コンクリート地上3階地下1階	所在階	2階
入居日	相談	建物竣工	2006年12月
現況	居住中	退去予定日	2024年9月29日
ペット飼育	可能	くらしど24	2年16,500円
火災保険料	少額短期保険 2年18,000円~	鍵交換代	22,000円

設備	オートロック	温水洗浄便座	エレベーター付	バストイレ別	室内洗濯機置場	宅配ボックス付き
	ペット可	エアコン付	インフラキー	浴室乾燥機	2口コンセント	テレビキーホルダー

備考

- インターネット「ファイバーゲート、Wi-Fi」(無料)
- 保証会社必須
- 解約2ヶ月前予告 ■短期解約違約金有
- ペット飼育の場合保証金1ヶ月追加
- 入居審査後、インターネット・電気・ガス・水道のご利用に関し、業者よりお電話させていただきます。
- 駐輪場・駐車場等の確認は共用部管理会社へお問い合わせください。
- 居住中・完成前の物件は全て先行契約になります。
- 共用部管理会社：(株)日本コミュニティー 03-5366-1222

保証会社	【初回】賃料+管理費合計の50%	52,000円
第1候補	【月次】賃料+管理費合計の1.5%	1,560円

短期違約金	1年未満：総賃料2ヶ月分 (208,000円) 2年未満：総賃料1ヶ月分 (104,000円)
-------	--

原状回復 要項

- 貸室内の清掃(基本料金(別途消費税)~30㎡:48,000円、~50㎡:63,000円、~60㎡:73,000円、61㎡~:専有面積に応じる)
- エアコンクリーニング(1台:13,000円税別)
- ペット飼育可能物件の場合にはペット飼育のお客様退去時、消臭消毒費用(15,000円税別)はご負担いただきます。
- 保証金は貸主受領時に全額償却されます。預かり金ではありません。退去時原状回復で借主が負担すべき費用の内、保証金の額までは貸主負担に変更することとし、借主への請求から差し引かれます。

新宿本店

新宿区新宿3-21-4新宿ニュータウンビル1階
TEL: 03-6279-2032



みずびや
水商売のお部屋



あずま通り店

新宿区歌舞伎町1-8-3良川ビル2階
TEL: 03-6205-5732

京急本線「京急蒲田」駅 徒歩5分 京急空港線「糎谷」駅 徒歩9分
京浜東北線「蒲田」駅 徒歩12分

FR :

クレヴィスタ蒲田II 303

東京都大田区南蒲田2丁目4-3
面積 25.32㎡ 竣工 2019年10月
構造 鉄筋コンクリート10階建
間取り 1K



退去予定日：
方角：北



セールスポイント
こだわりポイント満載のクレヴィスタ蒲田II。家からファミリークリニック蒲田まで161mです。防犯カメラ付きマンションなので安心した生活を送れます。お風呂場の乾燥機能もある浴室乾燥機の付いたマンションです。当社スタッフが地域の賃貸情報をご提供いたします。お客様のこだわりやご要望などございましたら、お気軽に当社へお問い合わせ下さい。

スマートホーム
スマホアプリ「Space Core」で利用可。お部屋により設置されている機器が異なる場合や、非設置の物件もございますので現地をご確認ください。【機能】①スマートロック②温湿度センサー③室内防犯カメラ④赤外線家電操作機能⑤管理会社とのチャット機能など

※図面と現況が異なる場合は現況優先になります。



▼賃貸借条件	
賃料	95,000円
共益費	15,000円
契約期間	2年
更新料	新賃料の1ヶ月
▼その他条件	
ペット	相談
法人	可
外国籍	留学生(語学/専/短) 敷金+1.5 社会人・大学生 敷金+1

※法人(保証会社不可):敷金+2ヶ月/礼金+2ヶ月
※水・風可:敷金+1ヶ月
※2人入居:敷金+1ヶ月
※ペット:小型犬+1ヶ月/猫+0.5ヶ月(償却)
※不動産業者入居不可(連保も不可)
※民泊転貸禁止
※先行申込可・先行契約不可

▼初期費用	
敷金	0ヶ月
礼金	0ヶ月
保証:イオースカート	緊急連絡先40%
保証:ルームバンク 口振手数料¥330	緊急連絡先40%
保証:GTN	GTN 外国籍の方エポスグローバルプラン 総額家賃の100% +月次費用 総額家賃の2%
その他月額費用	リビングアシスト総合保険 800円
室内清掃費用	55,000円
鍵交換代	33,000円
その他初期費用	書類作成代: 11,000円
入居時期	予定 2024年9月上旬

新宿本店 新宿区新宿3-21-4新宿ニュータワービル1階
TEL: 03-6279-2032



みずべや
水商売のお部屋



あずま通り店 新宿区歌舞伎町1-8-3良川ビル2階
TEL: 03-6205-5732



1LDKで広々♪都心や空港へのアクセス◎近隣には大型ショッピング施設や商店街も充実しています★

1LDK	専有面積	35.91㎡
賃料	147,000円	
管理費	12,000円	
礼金	1ヶ月	敷金 1ヶ月
入居時期	予定 2024年10月中旬	

◆アクセス 京浜東北線「大森（東京）」駅徒歩 10分
京急本線「平和島」駅徒歩14分

◆物件概要

- ・住所/東京都大田区大森北5丁目 15-23
- ・構造/鉄筋コンクリート造地上階数 8階
- ・築年数/2019年6月
- ・駐車場/無・駐輪場/設備有・バイク置き場/設備有 ※設備有の場合は要問い合わせ
- ・向き/北西
- ・契約期間/普通借家契約 2年
- ・更新料/新賃料の 1.5 ヶ月+更新事務手数料16,500円(税込)

◆初期費用

- ①保証委託料/にじいる◎月額保証料：賃料+管理費の1%※最低保証料1,000円 ◎初回保証委託料：賃料+管理費の80%
- ②決済手数料：毎月550円(税込)
- ③損害保険/有り 火災保険 24ヶ月 23,000円
- ④当月分日割賃料
- ⑤翌月分賃料
- ⑥その他費用/安心入居サポート(税込・必須):22,000円 鍵交換費用(税込・必須):33,000円

◆入居諸条件

ペット(相談)、ルームシェア(相談)、外国人入居(相談)、学生専用(相談)、楽器使用(相談)、高齢者(相談)、子供(相談)、事務所(不可)、性別(不問)、単身(可)、二人入居(相談)、法人(可)、未成年契約(不可)

◆設備

2F以上、2面採光、オートロック、ダブルロック、ディンプルキー、モニタ付オートロック、角住戸、デザイナーズ、外壁タイル張り、防犯カメラ、メールボックス、セキュリティ会社加入済、24時間換気システム、2ロコンロ、BS、CS、インターホン、エアコン、ガスコンロ設置済、ガス給湯、クローゼット2ヶ所、システムキッチン、シャワー、シューズボックス、トイレ有、ネット使用料不要、バス・トイレ別、バス有、フローリング、ユニットバス、温水洗浄便座、給湯、高速ネット対応、室内洗濯機置場、人感照明センサー、洗面化粧台、洗面台、暖房、追い焚き風呂、浴室乾燥、エレベーター、宅配BOX、敷地内ゴミ置き場

◆備考

短期解約違約金あり(1年未満解約賃料+管理費1.5ヶ月分)
2ヶ月前解約予告
先行申込可
法人契約の場合：礼金1か月追加で法人規定ご相談可能です。
退去時クリーニング費用(税込):44,000円
退去時エアコン内部洗浄費用(税込)：13,200円/台
ネット無料：イーブロード(全戸一括型、使用時の環境・状況により速度が低下する場合有)
ペット飼育可能(犬が猫2匹まで)飼育の際は1匹につき敷金1ヶ月追加、退去時償却
楽器使用相談可：ただし消音機能付き・ほかの居住者よりクレームがあった場合即時使用中

◆周辺施設

- ・薬局トリ・ファーマー 山王店
 - ・ファミリーマート 大森北店
 - ・MEGAドン・キホーテ大森山王店
 - ・まいばすけっと 大森北5丁目店
- ※作成時データの為、現状とは異なる場合がございます。



※図面と異なる場合は現況を優先となります。
※賃料発生日は申込から原則2週間となります。

メイクスデザイン大森Ⅱ 510

賃貸マンション



新宿本店

新宿区新宿3-21-4新宿ニュータウンビル1階
TEL：03-6279-2032



みずべや
水商売のお部屋



あずま通り店

新宿区歌舞伎町1-8-3良川ビル2階
TEL：03-6205-5732