

RENECAT導入済物件★消臭抗菌効果が半永久持続
★家具・家電付賃貸へ変更可★すぐお住まいになれます

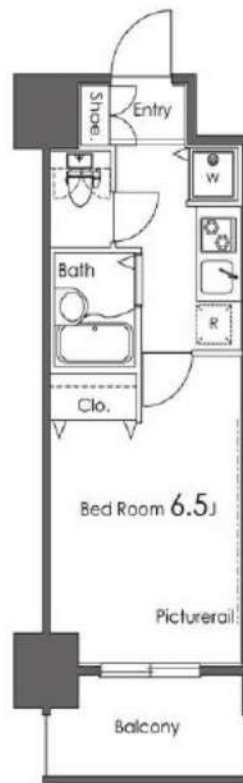
Access

都営浅草線
「東日本橋」駅徒歩 1分

東京メトロ日比谷線
「小伝馬町」駅徒歩 6分



- タイル貼りの美しい外観
- TVモニター付オートロックシステム
- 防犯窓付エレベーター
- 安心なディンプルキー採用
- 玄関人感センサー付ライト
- 床フローリング仕様
- 洋室エアコン標準装備
- オリジナルシステムキッチン
- 2口ガスコンロ
- バスルームとトイレを独立
- ★雨の日も便利な浴室換気乾燥機
- シャワートイレ
- 収納便利なクローゼット
- ピクチャーレール
- ★ネット使い放題(アルテリアネット)
- ↑速度等詳細はTEL0120-359-841
- 24時間受取可能宅配BOX
- 敷地内ゴミ置き場
- 駐輪場(空き条件状況等、要詳細確認)
- 2人入居・外国籍可・海外審査も可能



0903 号室 専有面積 21.55㎡

間取 1K

賃料 **88,000** 円/月

共益費 15,000 円/月

物件概要

所在地 / 東京都中央区東日本橋3丁目5-6
構造・規模 / 鉄骨鉄筋コンクリート造 13階建
総戸数 / 48 戸
築年月 / 2003年04月22日
入居日 / 2024年11月04日

契約条件

敷金0ヶ月・礼金0ヶ月

CH保証システム利用料:家賃総額55%(最低金額5.5万円)
24Hサポート料22,000円/1年・鍵交換代22,000円
室内抗菌処理代17,600円事務手数料11,000円
当社指定賃貸入居者総合保険加入の事(別途費用)
※賃料口座引落し(口座振替手数料:月額550円)
普通賃貸借1年契約(更新型)※
※1、2回目の更新時5%の賃料改定あり。更新料は1回のみ。
2回目以降の更新料は無い為、安心して永くお住まいいただけます
※学生・風・ホ・民泊不可



24時間安心サポート

設備のトラブルに24時間365日の受付体制

医療健康サービス 24

看護師が24時間365日ご相談に応じます。

※図面と現況が異なる場合、現況優先とさせていただきます。
※退去時清掃費用、更新時更新費用等がございます。

新宿本店 新宿区新宿3-21-4新宿ニューワークビル1階
TEL: 03-6279-2032



みずべや
水商売のお部屋



あずま通り店 新宿区歌舞伎町1-8-3良川ビル2階
TEL: 03-6205-5732

アイルカナーレ深川 702号室

東京メトロ半蔵門線「清澄白河」駅まで 徒歩11分
都営大江戸線「清澄白河」駅まで 徒歩10分

物件概要

- ◆所在地 : 東京都江東区扇橋1-16-6
 - ◆構造 : 鉄筋コンクリート造 地上10階建
 - ◆築年月 : 平成26(2014)年 11月
 - ◆専有面積 : 25.61㎡ ◆バルコニー面積: 2.96㎡
 - ◆間取り : 1K ◆用途 : 住居専用
 - ◆総戸数 : 22戸
 - ◆建物管理会社: 日神管財株式会社(03-5360-2081)
- ※共用部設備・空き状況は上記へお問合せください

契約条件

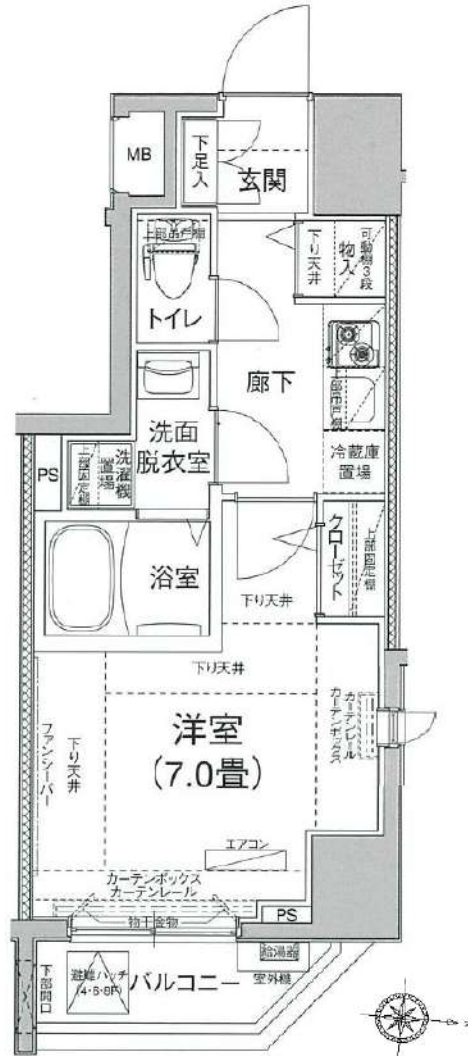
- ◆敷金 : 1ヶ月 ◆礼金 : 1ヶ月
- ※大手法人等、保証会社未加入の場合は、敷金2ヶ月・礼金2ヶ月
- ◆更新料 : 新賃料1.5ヶ月分
- ◆更新手数料 : 22,000円
- ◆解約予告 : 2ヶ月前
- ◆入居日 : 相談

その他条件

- ※事務手数料: 12,100円
- ※当社指定家財保険加入義務有(新規・更新): 16,800円~(2年間)
- ※鍵交換費用: 26,400円
- ※保証会社加入義務有(賃料と共益費総額の50%~)
- 次年度以降保証料10,000円/年(一部、850円/月 プラン有)
- ※24時間安心サポート加入義務有(2年間): 16,500円
- ※言語対応サービス: 1,500円/月(加入対象者: 外国籍入居者)
- ※退去時基本クリーニング費用: 1,650円/㎡
- ※ペットの飼育不可

賃料	共益費
93,000円	12,000円

- ※ マイソク内表示、全て税込価格
- ※ 図面と現況が異なる場合は現況を優先と致します。



【設備:専有部】

- ◆エアコン
- ◆温水シャワー洗浄暖房機能便座付きトイレ
- ◆浴室換気乾燥機
- ◆独立洗面台
- ◆システムキッチン
- ◆室内洗濯機置場
- ◆フローリング
- ◆クローゼット
- ◆シューズボックス

【設備:共用部】

- ◎オートロック
- ◎TVモニター付インターホン
- ◎宅配ロッカー
- ◎エレベーター
- ◎監視カメラ
- ◎駐輪場
- ◎バイク置場

分譲賃貸マンション

角部屋

2路線利用可



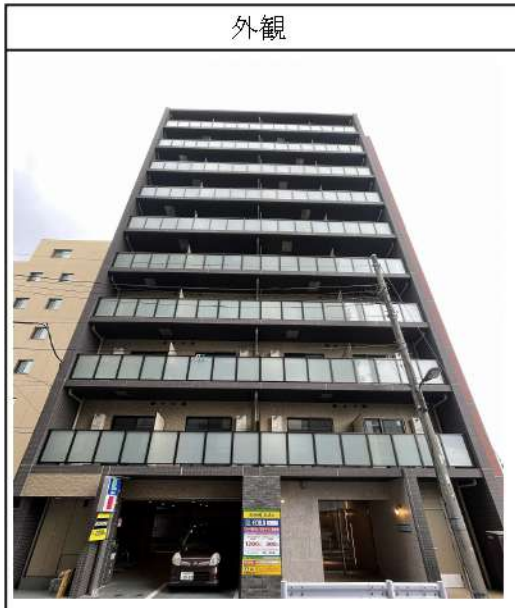
新宿本店 新宿区新宿3-21-4新宿ニューターワビル1階
TEL: 03-6279-2032



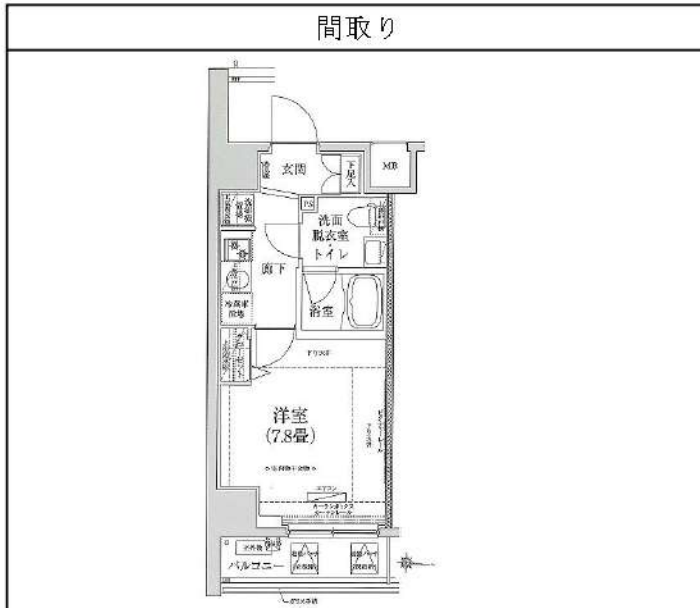
みずべや
水商売のお部屋



あずま通り店 新宿区歌舞伎町1-8-3良川ビル2階
TEL: 03-6205-5732



外観



間取り

アイル イムブル亀戸			504
賃料	94,000円		
管理・共益費	管理費 15,000円	共益費	0円
間取り	1K	物件種別	マンション
敷金	-	礼金	1.0ヶ月
交通	東武亀戸線「亀戸水神」駅 徒歩10分 JR中央・総武線・東武亀戸線「亀戸」駅 徒歩12分		
物件所在地	東京都江東区亀戸七丁目40-13		
構造	鉄筋コンクリート造	地上10階建	5階部分
専有面積	25.87㎡	向き	東
築年月	2022年 5月	入居時期	2024年10月下旬
契約期間	2年間（更新可）	原状回復	退去時精算
更新料	新賃料1ヶ月分	更新事務手数料	新賃料0.5ヶ月分+税
損害保険	2年	20,000円	
その他費用	鍵交換代:27500円 安心入居サポート:17600円 引越虫駆除サービス:16500円		
駐車場・駐輪場・バイク置場等の建物設備については下記建物管理会社へお問い合わせ下さい。			
建物管理会社	メイプルリビングサービス	03-5489-4344	
保証会社	必須 (あんしん保証等)	初回保証料、賃料等の合計金額の50% 年間更新料、10,000円	
セールスポイント	可（犬・猫1匹まで）		
設備	モニター付オートロック 防犯カメラ ディンプルキー ダブルロック 分譲タイプ 管理人室 エレベーター 宅配BOX フローリング 風除室 クローゼット シューズボックス ガス2ロコンロ バストイレ別 温水洗浄便座 ガス給湯 室内洗濯機置場 洗面化粧台 浴室換気乾燥機 24h換気有 システムキッチン 敷地内ゴミ置き場 メールボックス エアコン 人感センサー		
備考			



エントランス



室内



キッチン



バスルーム

※図面と現状が異なる場合は、現状が優先となります。■申込の際はITAMDIIBにてお願いします。■お部屋は原則として「クリーニング中」以外現状渡しです。■保証会社必須(あんしん保証・ルームバンクインシュアなど複数取扱有)。初回保証料は、賃料等の合計金額の50%。年間更新料は10,000円。但し、大手法人契約の場合で保証会社利用しない場合は敷金1か月分増です。■ペット飼育可の物件でペットを飼育する際は、申込書にその旨(種類・数)を記載。敷金1か月分増(退去時償却)。建物管理規約等により制限があります。また管理規約や使用細則等の違反により賃貸借契約が解除となる場合があります。■建物全館禁煙(電子タバコ含む)です。但し、専有部分においては、退去時に天井クロスを張替え(借主全額負担)を前提に容認します。■短期予約(1年未満・フリーレント)については契約の場合は1年9か月未満)違約金賃料等の1か月分。■解約予告2か月前。更新料、新賃料1か月分。更新事務手数料0.5か月分(税別)。■駐車場・駐輪場・バイク置場については建物管理会社への空き確認を要します。また、お申し込みは原則別途建物管理会社にお申し込み願います。■楽器使用相談物件可の物件の場合、建物管理規約等の制限があります。使用時間、音量について他の居住者様へのご配慮をお願いします。騒音苦情については、契約解除となる場合があります。■退去時にルームクリーニング、エアコンクリーニング等の費用負担があります。■インターネット回線については入居者様ご自身の責任で利用となります。ご希望の回線が建物に導入されていない場合もございます。■空き予定の場合は、先行契約となります。■空予定の物件の場合、室内写真の提供が出来ない場合があります。



物件ID: 7120 * 67

木下の賃貸
KINOSHITA GROUP

プレール・ドゥーク豊洲Ⅱ

住み替え応援システムRe・Room
家賃でポイントがたまる！
住み替えて使ってお得！

安心管理システム24時間管理
学生・女性にオススメ

分譲賃貸マンション！豊洲駅徒歩9分

最上階 洋室約8帖 独立洗面台

ペット相談可(小型犬または猫1匹、敷金プラス2ヶ月)

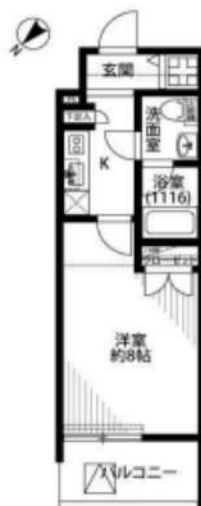


新生活応援
家具家電リース

【配送料無料】 【設置料無料】 【撤去料無料】

新生活応援に合わせた初期費用が大幅に削減！

家具 4ヶ月前	家具 10ヶ月前
¥5,500円	¥9,900円
家具 4ヶ月前	家具 8ヶ月前
¥4,400円	¥8,800円



木下の賃貸友の会
詳細はこちら▶



※図面と現況が異なる場合には現況を優先とします。

ACCESS

東京メトロ有楽町線 豊洲駅 徒歩9分

ゆりかもめ 豊洲 徒歩10分
りんかい線 東雲 徒歩14分

902号室

賃料 96,000円

管理費 8,000円

敷金 0ヶ月 礼金 1ヶ月

OUTLINE

間取り	1K	タイプ		専有面積	25.8㎡
入居日	2024年09月上旬	内見			8/25~
「木下の賃貸」友の会費 1,980 円(税込)/月額					
所在地 東京都江東区東雲1丁目1-9					
構造	RC造	規模	9階建9階		
竣工日	2012年03月	総戸数	75戸		
駐車場施設	有	空	き要確認		
駐輪場施設	有	空	き要確認		
駐車場敷金	なし	駐車場賃料	22,000 円/月額		
ペット飼育	相談	ペット飼育の場合の敷金	敷金プラス2ヶ月		
方位	北西	ガス	※ICDエナジーダイレクト推奨		
管理会社	株式会社キノシタコミュニティ	電気	※ICDエナジーダイレクト推奨		

LEASE CONDITION

契約期間	2年	更新料	新賃料 1.25 ヶ月
解約予告	1ヶ月前に文書で当社宛に通知		
スマートメーター設置費用	27,500 円(税込)	消毒代	26,400 円(税込)
定額ルームクリーニング代	63,800 円(税込)		

EQUIPMENT

オートロック	○	洗濯機置場	○	バルコニー	○
エレベーター	○	浴室乾燥機	○	CATV	○
TVモニター付きインターフォン	○	洗浄機能付暖房便座	○	BSアンテナ	○
宅配ボックス	○	追い焚き	○	CSアンテナ	○
ガスコンロ	○	居室床材フローリング	○	カーシェアリング	○
IHクッキングヒーター	○	エアコン	○		
独立洗面台	○	浄化槽			

備考

①保証会社加入必須。木下グループ保証: 初回保証料80%、利用手数料月額550円(税込)、継続保証委託料20,000円(2年毎)
 ②木下の賃貸友の会加入必須。入居者補償制度、住まいのトラブル緊急サポート等のサービスを提供。月額1,980円(税込)~/法人プラン月額990円(住まいのトラブル緊急サポートのみ)
 ③12ヵ月未満の解約時、賃料1ヵ月分の違約金が御座います。
 ④CATV、BS・CS110、インターネット等(導入されているか否かは要確認)には別途契約、費用がかかります。

新宿本店

新宿区新宿3-21-4新宿ニューワールドビル1階
TEL: 03-6279-2032



みずべや
水商売のお部屋



あずま通り店

新宿区歌舞伎町1-8-3良川ビル2階
TEL: 03-6205-5732

物件ID:13453*34

木下の賃貸
KINOSHITA GROUP

プレール・ドゥーク住吉Ⅳ

住み替え応援システムRe・Room
家賃でポイントがたまる！
住み替えて使ってお得！

安心管理システム24時間管理
学生・女性にオススメ

築浅分譲賃貸マンション 住吉駅徒歩9分

インターネット月額基本使用料無料(BBM-NET)

ペット相談可(小型犬または猫1匹、敷金2ヶ月)



新生活応援
家具家電リース

■配送料無料 ■設置料無料 ■撤去料無料

新生活応援にCO2削減初期費用が最大0円!

1K	4ヶ月	5,500円	10ヶ月	9,900円
1K	4ヶ月	4,400円	10ヶ月	8,800円

木下の賃貸友の会
詳細はこちら▶



※図面と現況が異なる場合には現況を優先とします。

ACCESS			
東京メトロ半蔵門線 住吉駅 徒歩9分			
東京メトロ東西線 東陽町 徒歩16分			
803号室	賃料	97,000円	
	管理費	8,000円	
	敷金 0ヶ月 礼金 1ヶ月		
OUTLINE			
間取り	1K	タイプ	専有面積 25.75㎡
入居日	2024年07月下旬		内見 7/17~
「木下の賃貸」友の会費 1,980 円(税込)/月額			
所在地 東京都江東区千田6-13			
構造	RC造	規模	13階建8階
竣工日	2022年02月	総戸数	59戸
駐車場数	有	空	き要確認
駐輪場数	有	空	き要確認
駐車場敷金	なし	駐車場賃料	0 円/月額
ペット飼育	相談	ペット飼育の場合の敷金 敷金2ヶ月	
方位	東	ガス	※CDエナジーダイレクト推奨
管理会社	株式会社キノシタコミュニティ		
電気 ※CDエナジーダイレクト推奨			
LEASE CONDITION			
契約期間	2年	更新料	新賃料 1.25 ヶ月
解約予告	1ヶ月前に文書で当社宛に通知		
スマートのり賃使用	27,500 円(税込)	消毒代	26,400 円(税込)
定額ルームクリーニング代	63,800 円(税込)		
EQUIPMENT			
オートロック	○	洗濯機置場	○
エレベーター	○	浴室乾燥機	○
TVモニター付きインターホン	○	洗浄機能付暖房便座	○
宅配ボックス	○	追い焚き	○
ガスコンロ	○	居室床材フローリング	○
IHクッキングヒーター	○	エアコン	○
独立洗面台	○	浄化槽	○
バルコニー	○	CATV	○
		BSアンテナ	○
		CSアンテナ	○
		カーシェアリング	○
備考	(1)保証会社加入必須。木下グループ保証:初回保証料80%、利用手数料月額550円(税込)、継続保証委託料20,000円(2年毎)		
	(2)木下の賃貸友の会加入必須。入居者補償制度、住まいのトラブル緊急サポート等のサービスを提供。月額1,980円(税込)~/法人プラン月額990円(住まいのトラブル緊急サポートのみ)		
	(3)12か月未満の解約時、賃料1か月分の違約金が御座います。		
	(4)CATV、BS-CS110、インターネット等(導入されているか否かは要確認)には別途契約、費用がかかります。		
	(5)BBM-NET完備。月額基本使用料は無料ですがオプションサービス(物件により利用できない場合があります)には別途費用がかかります。		

新宿本店

新宿区新宿3-21-4新宿ニュータワービル1階
TEL: 03-6279-2032



みずべや
水商売のお部屋



あずま通り店

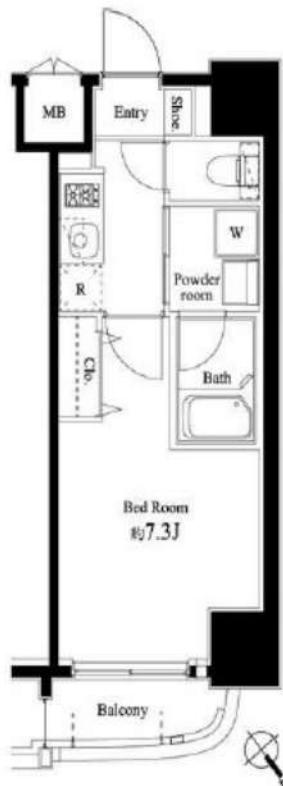
新宿区歌舞伎町1-8-3良川ビル2階
TEL: 03-6205-5732

RENECAT導入済物件★消臭抗菌効果が半永久持続
★家具・家電付賃貸へ変更可★すぐお住まいになれます

Access

東京メトロ東西線
「門前仲町」 駅徒歩 6分

都営大江戸線
「門前仲町」 駅徒歩 6分



0501 号室 専有面積 25.48㎡

間取 1K

賃料 **107,000** 円/月

共益費 15,000 円/月

物件概要

所在地／ 東京都江東区永代1丁目13-5
構造・規模／ 鉄筋コンクリート造 14階建
総戸数／ 64 戸
築年月／ 2014年01月06日
入居日／ 2024年10月18日

契約条件

敷金0ヶ月・礼金0ヶ月

SC保証システム利用料:家賃総額55%(最低金額5.5万円)
保証人有りプラン:家賃総額の30%(最低金額3万円)
24Hサポート料22,000円/1年・鍵交換代22,000円
室内抗菌処理代17,600円事務手数料11,000円
当社指定賃貸火災保険(ジック)加入の事(別途費用)
※賃料口座引落し(口座振替手数料別途費用有)
普通賃貸借1年契約(更新型)※
※1、2回目の更新時5%の賃料改定あり。更新料は1回のみ。
2回目以降の更新料は無い為、安心して永くお住まいいただけます
※アクセントクロスの色は変更する場合がございます

- タイル貼りの美しい外観
- TVモニター付オートロック
- 共用部・エレベーター防犯カメラ
- 24時間セキュリティシステム
- ダブルロック&高精度シリンダーキー
- 防犯窓センサー付
- 床フローリング仕様
- 洋室エアコン標準装備
- システム2口ガスキッチン
- オートストップ機能付きバス

- ★雨の日も便利な浴室換気暖房乾燥機
- パウダールーム洗面台
- 収納便利なクローゼット
- インターネット光対応(別契約)
- 24時間受取可能宅配BOX
- 駐輪場(空き条件状況等、要詳細確認)
- バイク置場(空き条件等含め要確認)
- ペット可:別途敷金1ヶ月小型1匹まで
- 快適安心物件近くにコンビニ有
- 2人入居・外国籍入居可能/海外審査可能



24時間安心サポート

設備のトラブルに24時間365日の受付体制

医療健康サービス 24

看護部が24時間365日ご相談に応じます。

※図面と現況が異なる場合、現況優先とさせていただきます。
※退去時清掃費用、更新時更新費用等がございます。

新宿本店 新宿区新宿3-21-4新宿ニュータウンビル1階
TEL: 03-6279-2032



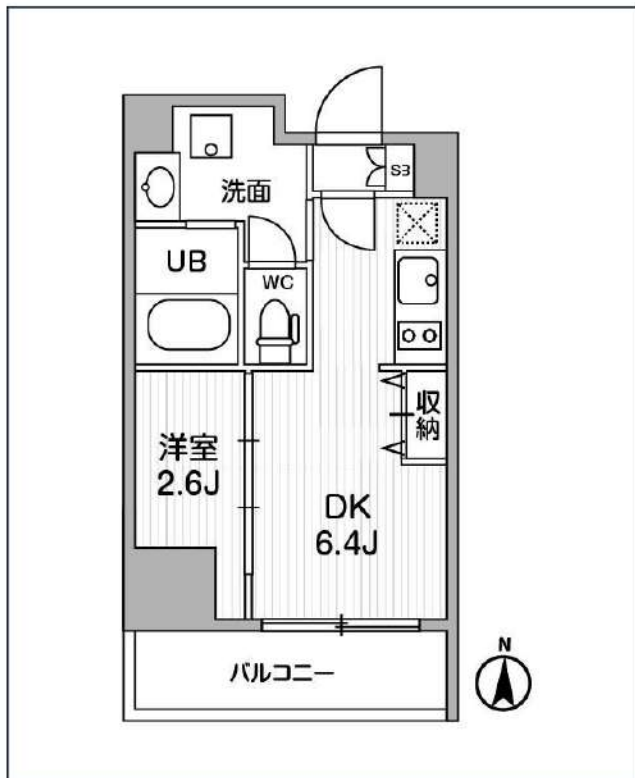
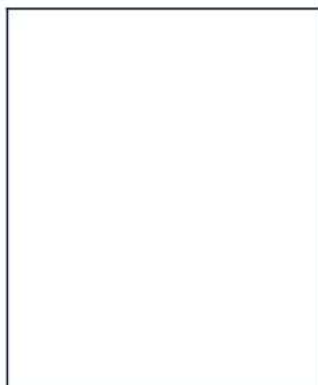
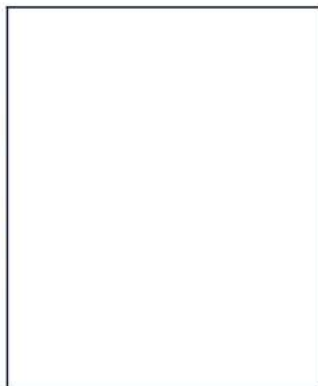
みずべや
水商売のお部屋



あずま通り店 新宿区歌舞伎町1-8-3良川ビル2階
TEL: 03-6205-5732

グラシアプレイス東陽町

東京メトロ東西線「東陽町」徒歩5分



号室	賃料
604	109,000円

共益費	15,000円		
敷金	なし	礼金	0円
所在地	東京都江東区東陽3丁目22-4		
構造・階建	RC 6階部分 / 地上14階、地下0階		
築年月	2021年11月	総戸数	65
間取り	1DK	専有面積	25.33㎡
契約期間	普通借家2年	開口向き	
保険		連帯保証人	指定しない

保証会社			
その他費用	鍵交換費用24,200円 税込、Goodプレミアムα (24Hサポートのみ) 11,000円 税抜(入居時)、住宅総合保険(フレックス)20,000円 非課税(入居時)、Goodプレミアムα 登録料2,000円/税抜(入居時)		
入居時期	即入居可	退去予定日	—

備考	特約等につきましてはGoodリアルエステート仲介会社様専用サイトの部屋詳細をご確認下さい。		
----	---	--	--

オートロック 宅配ボックス 専用ゴミ置き場 浴室乾燥機 ウォシュレット エレベーター 礼金0 楽器可 独立洗面台 洗面所独立 シャンプードレッサー 照明器具
洗濯機置場室内 バス・トイレ別 コンロ2口 システムキッチン エアコン 24H換気システム 下駄箱 防犯カメラ 光ファイバー 集合ポスト 即入居可 フローリング

※現況と図面に相違がある場合は、現況優先となります。

新宿本店 新宿区新宿3-21-4新宿ニューターワビル1階
TEL: 03-6279-2032



みずべや
水商売のお部屋



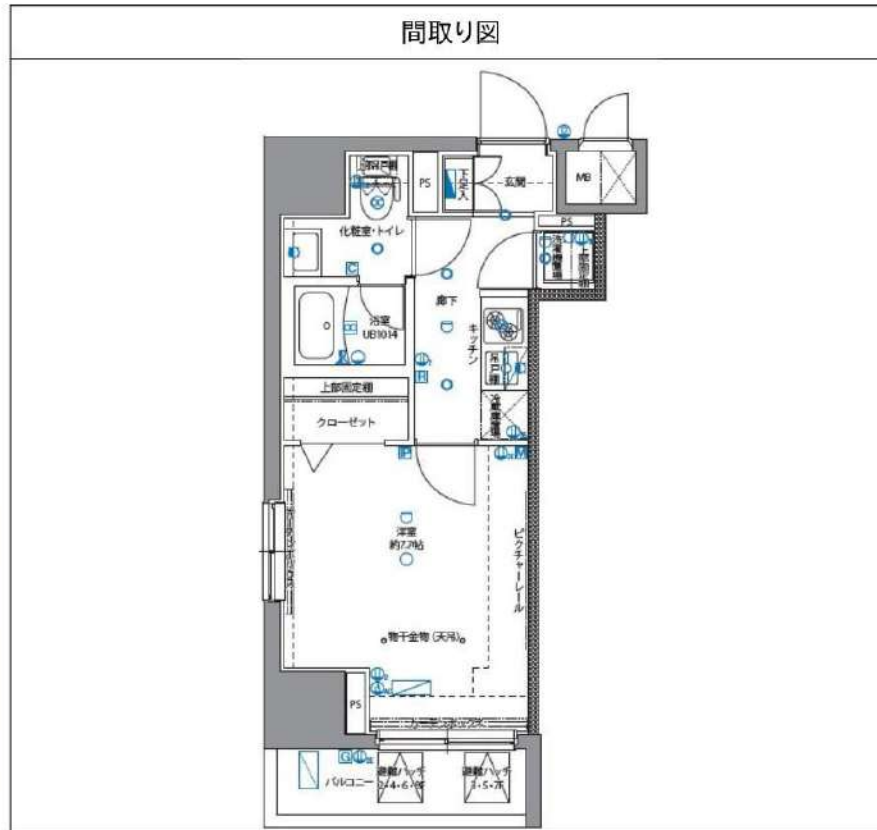
あずま通り店 新宿区歌舞伎町1-8-3良川ビル2階
TEL: 03-6205-5732

パティナー月島 201

物件種別	間取り	賃料	管理費等
マンション	1K	114,500円	16,000円

【Wi-Fiインターネット無料!※FGBB】ペット可 高級分譲賃貸マンション

【Wi-Fiインターネット無料!※FGBB】ペット可 高級分譲賃貸マンション



敷金/保証金	0円	礼金/権利金	0円
敷引/償却金	0円	更新料	1.5ヶ月(新賃料)
更新事務手数料			
その他費用			
物件所在地	東京都中央区佃2丁目22-7		
交通	東京メトロ有楽町線 月島駅 徒歩3分 都営大江戸線 勝どき駅 徒歩14分 京葉線 越中島駅 徒歩10分		
間取り詳細			
構造	鉄筋コンクリート 2階 / 12階建		
面積	26.53㎡	向き	南東
築年月	2016年3月	契約期間	普通借家契約 2年
退去日		入居時期	即入居
駐車場	駐輪場		
設備	浴室乾燥, ガス給湯, バス・トイレ別, CS, シャワー, 2口コンロ, ガスキッチン, 温水洗浄便座, エアコン, 洗面所独立, 室内洗濯機置場, 押入, BS, シューズボックス, モニタ付オートロック, 洗面化粧台, ネット使用料不要, クローゼット, フローリング, トイレ有, ガスコンロ, ユニットバス, バス有, システムキッチン, TVインターホン, デザイナーズ, エレベーター, 外壁タイル張り, 宅配BOX		
入居諸条件	ペット可, 事務所不可, 二人入居可		
損害保険	要 23,000円 (2年)		
保証会社	必須 保証会社必須/～50%		
備考	<ul style="list-style-type: none"> ■入居中サポート/21450円 ■抗菌代/17600円 ■事務手数料/11000円 ■保証会社必須/～50% ■保険/23000円 ■鍵費用/22000円 ■契約期間(2年普通借) ※違約金有☆AZPの賃料+1万円でスーパーゼロプラン適用★50 ■ペット飼育時条件有 		

※図面と異なる場合は現況を優先となります。

新宿本店 新宿区新宿3-21-4新宿ニュータワービル1階
TEL: 03-6279-2032



みざべや
水商売のお部屋



あずま通り店 新宿区歌舞伎町1-8-3良川ビル2階
TEL: 03-6205-5732

RENECAT導入済物件★消臭抗菌効果が半永久持続
★家具・家電付賃貸へ変更可★すぐお住まいになれます

Access

東京メトロ半蔵門線
「水天宮前」 駅徒歩 2分



東京メトロ日比谷線
「人形町」 駅徒歩 5分

- タイル貼りの美しい外観
- TVモニター付オートロックシステム
- 共用部に防犯カメラ設置
- 監視カメラ付エレベーター
- 防犯性に優れたディンプルキー
- 玄関人感センサーライト
- エアコン2基標準装備
- オリジナルシステムキッチン
- 2口RHコンロ
- 建物内ゴミ置き場

- パウダールーム洗面台
- 温水シャワートイレ
- 洗濯機置場室内
- 収納便利なクローゼット
- ★ネット使い放題 (UCOM光)
- ↑速度等詳細はTel.0120-955-740
- BSアンテナ (別途費用)
- CATV (別途費用)
- 24時間受取可能宅配BOX
- 駐輪場 (空き条件状況等、要詳細確認)



0504 号室 専有面積 40.67㎡

間取 1LDK

賃料 **164,000** 円/月

共益費 15,000 円/月

物件概要

所在地 / 東京都中央区日本橋蛸殻町2丁目8-13
構造・規模 / 鉄筋コンクリート造 10階建
総戸数 / 62 戸
築年月 / 2003年04月25日
入居日 / 2024年10月27日

契約条件

敷金0ヶ月・礼金0ヶ月

CH保証システム利用料:家賃総額55%(最低金額5.5万円)
24Hサポート料22,000円/1年・鍵交換代22,000円
室内抗菌処理代17,600円事務手数料11,000円
当社指定賃貸入居者総合保険加入の事(別途費用)
※賃料口座引落し(口座振替手数料:月額550円)
普通賃貸借1年契約(更新型)※
※1、2回目の更新時5%の賃料改定あり。更新料は1回のみ。
2回目以降の更新料は無い為、安心して永くお住まいいただけます
※風・ホ不可
給湯料金:共益費込/ガス個別契約不要

24時間安心サポート

医療健康サービス 24

設備のトラブルに24時間365日の受付体制

看護士が24時間365日ご相談に応じます。

※図面と現況が異なる場合、現況優先とさせていただきます。
※退去時清掃費用、更新時更新費用等がございます。



新宿本店 新宿区新宿3-21-4新宿ニューワークビル1階
TEL: 03-6279-2032



みずぺや
水商売のお部屋



あずま通り店 新宿区歌舞伎町1-8-3川川ビル2階
TEL: 03-6205-5732