

貸マンション

三田駅

PREMIUM CUBE三田 504

間取り
1K

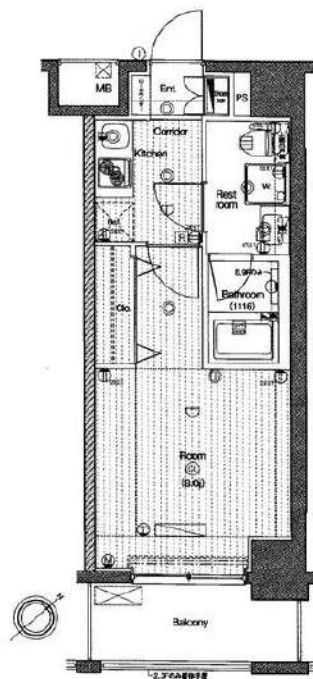
専有面積
26.40㎡

築年月
2010年05月



チェックポイント！

主要採光面：南東向き、2面採光、角部屋、B・T別、浴室乾燥機、温水洗浄便座、洗面所独立、2口コンロ、室内洗濯機置場、都市ガス、インターネット対応、モニタ付オートロック、ディンプルキー、防犯カメラ、バルコニー、エレベーター、宅配BOX



物件種目	貸マンション
最寄駅	三田
間取タイプ	1K
賃貸条件	賃料 112,000円 礼金1ヶ月 敷金なし 保証金なし

物件所在地	東京都港区芝1丁目13-10		
交通	都営浅草線 三田 徒歩7分		
建物	建物名	PREMIUM CUBE三田 504	
	構造・規模	RC 9階建/5階部分	
	使用部分積	26.40㎡	
	間取内訳	洋室8	
築年月	2010年05月	契約期間	2年
管理費等	10,000円/月 共益費なし 雑費なし		
駐車場			
現況	居住中	入居可能時期	相談
設備	B・T別浴室乾燥機、温水洗浄便座、洗面所独立、2口コンロ、室内洗濯機置場、都市ガス、インターネット対応、モニタ付オートロック、ディンプルキー、防犯カメラ、バルコニー、エレベーター、宅配BOX		
保険等	要 2年20,000円		
備考	※365日以内の解約の場合、短期解約違約金 賃料(管理費込)1ヶ月分 ※ルームクリーニング代(退去時支払)：48,400円(税込) FATST ASSIST24/月額：850円(税込) 室内除菌消臭代：5,500円(税込) 鍵交換料：30,800円(税込) 保険料：20,000円 2年 解約予告：1ヶ月前 室内除菌消臭代：5,500円 FATST ASSIST24/月額：850円/月 更新料：新賃料1.5ヶ月 賃貸保証：その他 鍵交換代等：有 30,800円～ 利用駅1：都営三田線 三田 徒歩7分 利用駅2：JR山手線 田町 徒歩10分		

新宿本店

新宿区新宿3-21-4新宿ニュータワービル1階
TEL：03-6279-2032



みずべや
水商売のお部屋



あずま通り店

新宿区歌舞伎町1-8-3良川ビル2階
TEL：03-6205-5732

貸マンション

赤羽橋駅

セブタス東麻布 301

間取り
1K

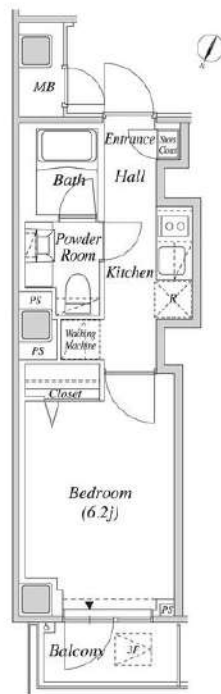
専有面積
22.59㎡

築年月
2018年08月



チェックポイント！

主要採光面：北向き,事務所使用不可,SOHO使用不可,楽器不可,ペット相談 小型犬可 猫可(数2礼1償1、どちらか2頭まで),ルームシェア不可,単身者限定, B・T別,シャワー,浴室乾燥機,トイレ,温水洗浄便座, IHキッチン, 収納スペース,クローゼット,シューズボックス,室内洗濯機置場,給湯,都市ガス,冷房,暖房,エアコン, C S, B S 端子, C A T V, オートロック, モニタ付インターホン, バルコニー, エレベーター, 宅配BOX



物件種目	貸マンション
最寄駅	赤羽橋
間取タイプ	1K
賃貸条件	賃料 115,000円
	礼金1ヶ月 敷金1ヶ月 保証金なし

物件所在地	東京都港区東麻布1丁目23-1		
交通	都営大江戸線 赤羽橋 徒歩3分		
建物	建物名	セブタス東麻布 301	
	構造・規模	鉄骨造 10階建/3階部分	
	使用部分積	22.59㎡	
	間取内訳	洋 6.2	
築年月	2018年08月	契約期間	2年
管理費等	10,000円/月		
駐車場	なし		
現況	空家	入居可能時期	即時
設備	B・T別,シャワー,浴室乾燥機,トイレ,温水洗浄便座, IHキッチン, 収納スペース,クローゼット,シューズボックス,室内洗濯機置場,給湯,都市ガス,冷房,暖房,エアコン, C S, B S 端子, C A T V, オートロック, モニタ付インターホン, バルコニー, エレベーター, 宅配BOX		
保険等	要 2年18,000円		
備考	フレッツ光ネクスト・玄関人感センサーライト 更新料:新賃料1ヶ月 賃貸保証:利用可 オリコフォレントインシュア、アイシンクレント(詳細はお問い合わせください。) 鍵交換代等:有 40,700円~ 利用駅1:都営三田線 芝公園 徒歩9分 利用駅2:東京メトロ南北線 麻布十番 徒歩9分		

新宿本店 新宿区新宿3-21-4新宿ニューターワビル1階
TEL: 03-6279-2032



みずべや
水商売のお部屋



あずま通り店 新宿区歌舞伎町1-8-3良川ビル2階
TEL: 03-6205-5732

貸マンション

白金高輪駅

SYFORME SHIROKANE-TAKANAWA 1003

間取り
1K

専有面積
21.13㎡

築年月
2019年12月



チェックポイント！

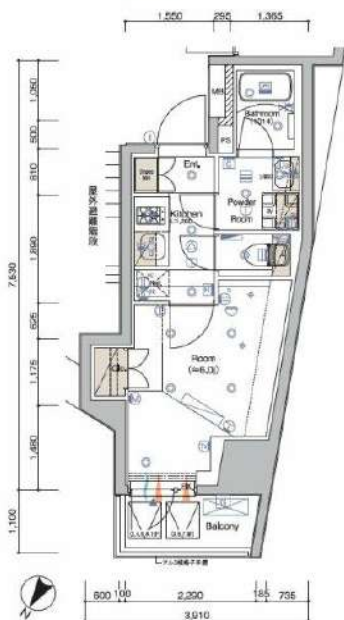
主要採光面：北西向き、ベット相談 小型犬可 猫可、保証人不要、分譲タイプ、B・T別、浴室乾燥機、トイレ、温水洗浄便座、洗面台、ガスコンロ可、2口コンロ、システムキッチン、収納スペース、クローゼット、シューズボックス、室内洗濯機置場、洗濯機置場、都市ガス、フローリング、エアコン、C、S、B S端子、インターネット対応、インターネット使用料無料、オートロック、防犯カメラ、バルコニー、エレベーター、宅配BOX

1K

専有面積 / 21.13㎡ (約6.39坪)
バルコニー面積 / 2.73㎡ (約0.82坪)



C TYPE



物件種目	貸マンション
最寄駅	白金高輪
間取タイプ	1K
賃貸条件	賃料 115,000円 礼金1ヶ月 敷金なし 保証金なし

物件所在地	東京都港区三田5丁目		
交通	東京メトロ南北線 白金高輪 徒歩4分		
建物	建物名	SYFORME SHIROKANE-TAKANAWA 1003	
	構造・規模	RC 11階建/10階部分	
	使用部分積	21.13㎡	
間取内訳	洋6		
築年月	2019年12月	契約期間	2年
管理費等	10,000円/月 共益費なし 雑費なし		
駐車場			
現況	居住中	2024年09月20日退去予定	入居可能時期 2024年10月上旬予定
設備	B・T別、浴室乾燥機、トイレ、温水洗浄便座、洗面台、ガスコンロ可、2口コンロ、システムキッチン、収納スペース、クローゼット、シューズボックス、室内洗濯機置場、洗濯機置場、都市ガス、フローリング、エアコン、C、S、B S端子、インターネット対応、インターネット使用料無料、オートロック、防犯カ...		
保険等	要 2年20,000円		
備考	分譲貸マンション「SYFORME(シーフォルム)」シリーズならではのスタイリッシュなデザインと充実設備がポイントです。◆お申込時、当社が運営するサービス「利回りくん」にも申込情報が登録されます。入居後、本登録を行う事ですぐにサービスを利用する事ができます。※本サービスの登録は無料です。◆ペット飼育可の場合：ペット飼育時は敷金1ヶ月積み増し。◆内見開始日はI T A N D I B Bをご確認ください。◆空き予定物件：先行予約のみ申込可 SYLAプレミアムクラブ：24,200円 室内満室費用：52,800円 更新料：旧賃料1ヶ月 賃貸保証：加入要 クレディセゾン初回40%、以降10.000円/年(登録料15万円以上：14,000円/年)～外国籍の方：エボスGTXを利用。初回保証料6.0%、月間保証料2%、年間保証料無し 鍵交換代等：着 27,500円～ 利用駅1：都営三田線 白金高輪 徒歩4分 利用駅2：都営浅草線 泉岳寺 徒歩11分		

新宿本店

新宿区新宿3-21-4新宿ニューターワビル1階
TEL: 03-6279-2032



みずばや
水商売のお部屋



あずま通り店

新宿区歌舞伎町1-8-3良川ビル2階
TEL: 03-6205-5732

貸マンション

浜松町駅

ザ・タワー芝浦 1005

間取り
ワンルーム

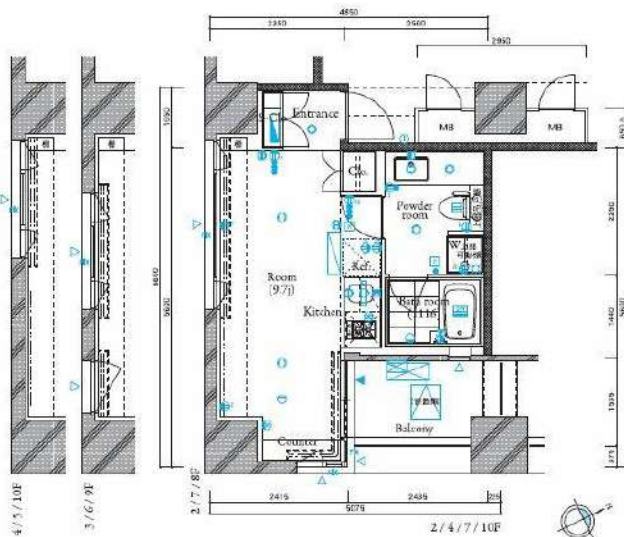
専有面積
25.96㎡

築年月
2007年10月



チェックポイント！

主要採光面：南東向き、ペット相談 小型犬可 猫可、保証人不要、分譲タイプ、B・T別、浴室乾燥機、トイレ、温水洗浄便座、洗面台、ガスコンロ可、2口コンロ、システムキッチン、収納スペース、クローゼット、シューズボックス、室内洗濯機置場、洗濯機置場、都市ガス、フローリング、エアコン、CS、BS端子、CATV、インターネット対応、オートロック、ディンプルキー、防犯カメラ、バルコニー、エレベーター、宅配BOX



物件種目	貸マンション
最寄駅	浜松町
間取タイプ	ワンルーム
賃貸条件	賃料 118,000円 礼金1ヶ月 敷金なし 保証金なし

物件所在地	東京都港区芝浦1丁目		
交通	J R 山手線 浜松町 徒歩8分		
建物	建物名	ザ・タワー芝浦 1005	
	構造・規模	RC 19階建 地下2階/10階部分	
	使用部分積	25.96㎡	
	間取内訳	洋9.7	
築年月	2007年10月	契約期間	2年
管理費等	6,000円/月 共益費なし 雑費なし		
駐車場			
現況	居住中 2024年09月09日退去予定	入居可能時期	2024年9月下旬予定
設備	B・T別、浴室乾燥機、トイレ、温水洗浄便座、洗面台、ガスコンロ可、2口コンロ、システムキッチン、収納スペース、クローゼット、シューズボックス、室内洗濯機置場、洗濯機置場、都市ガス、フローリング、エアコン、CS、BS端子、CATV、インターネット対応、オートロック、ディンプルキー、防犯カ...		
保険等	要 2年20,000円		
備考	ビジネスパーソンや学生さんにオススメ。充実設備の駅近分譲貸マンションです。 ◆お申込時、当社が運営するサービス「利回りにくん」にも申込情報が登録されます。入居後、本登録を行う事ですぐにサービスを利用する事ができます。◆本サービスの登録は無料です。◆ペット飼育可の場合：ペット飼育時は敷金1ヶ月積み増し。◆内見開始日はITANDI B Bをご確認ください。◆定き予定物件：先行契約のみ申込可 SYLA プレミアムクラブ：24,200円 室内清掃費用：52,800円 更新料：旧賃料1ヶ月 賃貸保証：加入要 エルササポート 初回50%。月額保証料700円。月額事務手数料330円～外国籍の方：エボスGTNを利用。初回保証料60%。月額保証料2%。年間保証料無し 提交換代等：有 27,500円～利用駅1：J R 山手線 浜松町 徒歩9分 利用駅2：都営三田線 三田 徒歩8分		

新宿本店

新宿区新宿3-21-4新宿ニートーワビル1階
TEL: 03-6279-2032



みずべや
水商売のお部屋



あずま通り店

新宿区歌舞伎町1-8-3良川ビル2階
TEL: 03-6205-5732

貸マンション

白金高輪駅

メインステージ白金11(メインステージシロカネツ) 0601

間取り
1K

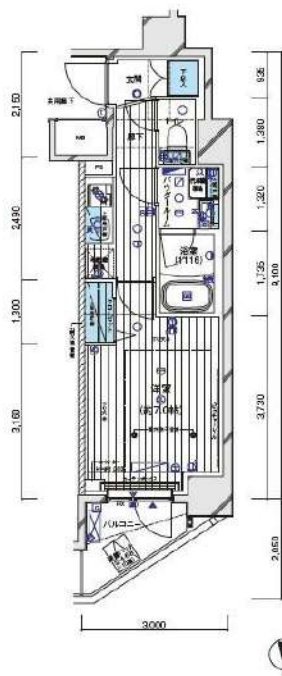
専有面積
25.85㎡

築年月
2017年10月



チェックポイント!

バイク置場有,駐輪場有,主要採光面:北向き,事務所使用不可,楽器不可,ペット相談,常時ゴミ出し可能,分譲タイプ,角部屋,24時間換気システム,B・T別,浴室暖房,浴室乾燥機,トイレ,温水洗浄便座,洗面台,洗面所独立,ガスコンロ付,2口コンロ,システムキッチン,クローゼット,シューズボックス,照明器具,人感センサー付照明,ダウンライト,室内洗濯機置場,洗濯機置場,給湯,都市ガス,フローリング,エアコン,C S, B S端子,インターネット使用料無料,オートロック,モニタ付オートロック,モニタ付インターホン,防犯カメラ,24時間セキュリティ,バルコニー,エレベーター,宅配BOX



物件種目	貸マンション
最寄駅	白金高輪
間取タイプ	1K
賃貸条件	賃料 119,500円 礼金1ヶ月 敷金なし 保証金なし

物件所在地	東京都港区白金1丁目10-1		
交通	都営三田線 白金高輪 徒歩5分		
建物	建物名	メインステージ白金11(メインステージシロカネツ) 0601	
	構造・規模	RC 10階建/6階部分	
	使用部分積	25.85㎡	
	間取内訳	洋室7畳	
築年月	2017年10月	契約期間	2年
管理費等	20,000円/月 共益費なし 雑費なし		
駐車場			
現況	居住中	入居可能時期	2024年9月中旬予定
設備	B・T別,浴室暖房,浴室乾燥機,トイレ,温水洗浄便座,洗面台,洗面所独立,ガスコンロ付,2口コンロ,システムキッチン,クローゼット,シューズボックス,照明器具,人感センサー付照明,ダウンライト,室内洗濯機置場,洗濯機置場,給湯,都市ガス,フローリング,エアコン,C S, B S端子,インター...		
保険等	要 2年15,000円		
備考	ペット可(敷1)保証会社必須(エボス)退去時要清掃代電力事業者当社指定解約予告50日前退去時鍵交換費(契約時請求):30,800円ハウスクリーニング費用(退去時請求):49,500円AMLクラブサポート費(契約時請求):16,500円更新料:新賃料1.5ヶ月賃貸保証:加入要総賃料の5.0%~利用駅1:都営浅草線 泉岳寺 徒歩17分 利用駅2:東京メトロ日比谷線 広尾 徒歩17分		

新宿本店 新宿区新宿3-21-4新宿ニートーワビル1階
TEL:03-6279-2032



みずべや
水商売のお部屋



あずま通り店 新宿区歌舞伎町1-8-3良川ビル2階
TEL:03-6205-5732

貸マンション

三田駅

クレイシア三田 1201

間取り
1K

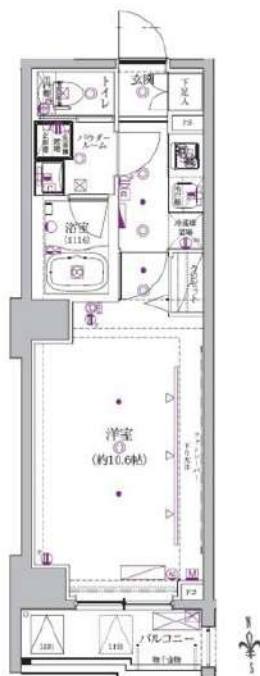
専有面積
30.05㎡

築年月
2014年01月



チェックポイント！

主要採光面：南向き、角部屋、B・T別、浴室乾燥機、温水洗浄便座、洗面所独立、ガスコンロ付、2口コンロ、グリル、室内洗濯機置場、都市ガス、インターネット使用料無料、ダブルロックドア、モニタ付オートロック、ディンプルキー、防犯カメラ、バルコニー、エレベーター、宅配BOX



物件種目	貸マンション
最寄駅	三田
間取タイプ	1K
賃貸条件	賃料 120,000円 礼金1ヶ月 敷金なし 保証金なし

物件所在地	東京都港区芝1丁目15-7		
交通	都営三田線 三田 徒歩6分		
建物	建物名	クレイシア三田 1201	
	構造・規模	RC 13階建/12階部分	
	使用部分積	30.05㎡	
	間取内訳	洋室10.6	
築年月	2014年01月	契約期間	2年
管理費等	10,000円/月 共益費なし 雑費なし		
駐車場			
現況	空家	入居可能時期	2024年9月上旬予定
設備	B・T別浴室乾燥機、温水洗浄便座、洗面所独立、ガスコンロ付、2口コンロ、グリル、室内洗濯機置場、都市ガス、インターネット使用料無料、ダブルロックドア、モニタ付オートロック、ディンプルキー、防犯カメラ、バルコニー、エレベーター、宅配BOX		
保険等	要 2年20,000円		
備考	※365日以内の解約の場合、短期解約違約金 賃料(管理費込) 1ヶ月分 ※更新事務手数料：新賃料の0.5ヶ月分 ※ルームクリーニング代(退去時支払)：48,400円(税込) FAST ASSIST24/月額：850円(税込) 室内除菌消臭代：5,500円(税込) 鍵交換料：38,500円(税込) 保険料：20,000円 2年 解約予告：1ヶ月前 室内除菌消臭代：5,500円 FAST ASSIST24/月額：850円/月 更新料：新賃料1ヶ月 賃貸保証：その他 鍵交換代等：有 38,500円～ 利用駅1：JR山手線 田町 徒歩10分 利用駅2：ゆりかもめ 日の出 徒歩8分		

新宿本店

新宿区新宿3-21-4新宿ニュータワービル1階
TEL：03-6279-2032



みずべや
水商売のお部屋



あずま通り店

新宿区歌舞伎町1-8-3良川ビル2階
TEL：03-6205-5732

貸マンション

表参道駅

メイクスデザイン南青山(メイクスデザインミナミアオヤマ) 603

間取り
1K

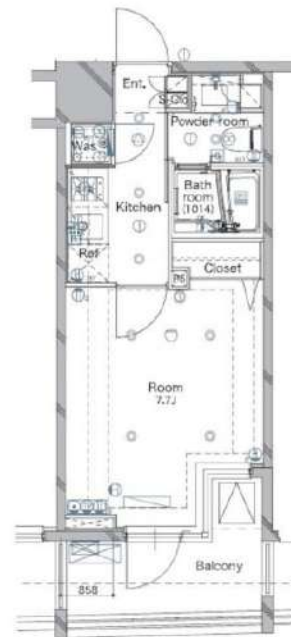
専有面積
24.60㎡

築年月
2012年09月



チェックポイント！

駐輪場有、主要採光面：北東向き、事務所使用不可、楽器相談、保証人不要、高齢者相談、デザイナーズ、外観タイル張り、常時ゴミ出し可能、24時間換気システム、B・T別、浴室乾燥機、トイレ、温水洗浄便座、洗面台、ガスコンロ付、2口コンロ、システムキッチン、クローゼット、シューズボックス、人感センサー付照明、室内洗濯機置場、給湯、都市ガス、フローリング、暖房、エアコン、C S、B S端子、MMコンセント、インターネット使用料無料、オートロック、モニター付オートロック、防犯カメラ、バルコニー、エレベーター、宅配BOX



物件種目	貸マンション
最寄駅	表参道
間取タイプ	1K
賃料条件	賃料 121,000円
	礼金1ヶ月 敷金1ヶ月 保証金なし

物件所在地	東京都港区南青山7丁目 10-6		
交通	東京メトロ銀座線 表参道 徒歩12分		
建物	建物名	メイクスデザイン南青山(メイクスデザインミナミアオヤマ) 603	
	構造・規模	RC 12階建/6階部分	
	使用部分積	24.60㎡	
	間取内訳		
築年月	2012年09月	契約期間	2年
管理費等	12,000円/月 共益費なし 雑費なし		
駐車場	なし		
現況	居住中	入居可能時期	2024年9月5日予定
設備	B・T別、浴室乾燥機、トイレ、温水洗浄便座、洗面台、ガスコンロ付、2口コンロ、システムキッチン、クローゼット、シューズボックス、人感センサー付照明、室内洗濯機置場、給湯、都市ガス、フローリング、暖房、エアコン、C S、B S端子、MMコンセント、インターネット使用料無料、オートロック、モニター...		
保険等	要 2年23,000円		
備考	都心主要駅へのアクセス良好！ 解約予告2ヶ月前、短期解約違約金有、更新手数料1.65万円(税込) 安心入居サポート(税込・必須)：22,000円 鍵交換費用(税込・必須)：33,000円 更新料：新賃料1.5ヶ月 賃貸保証：加入要 (1) 月額保証料：家賃(賃料+管理費)の1% (2) 初回保証料：家賃の80% (3) 手数料：月550円(税込) 利用駅1：東京メトロ日比谷線六本木 徒歩13分 利用駅2：東京メトロ日比谷線広尾 徒歩14分		

新宿本店 新宿区新宿3-21-4新宿ニートーワビル1階
TEL: 03-6279-2032



みずいばや
水商売のお部屋



あずま通り店 新宿区歌舞伎町1-8-3良川ビル2階
TEL: 03-6205-5732

貸マンション

三田駅

メイクスデザイン芝公園(メイクスデザインシバコウエン) 1003

間取り
ワンルーム

専有面積
28.63㎡

築年月
2018年03月



チェックポイント!

駐輪場有,主要採光面:南西向き,事務所使用不可,楽器相談,ペット相談,保証人不要,高齢者相談,デザイナーズ,外観タイル張り,常時ゴミ出し可能,角部屋,24時間換気システム, B・T別,シャワー,追焚機能,浴室乾燥機,トイレ,温水洗浄便座,洗面台,洗面所独立,ガスコンロ付,2口コンロ,システムキッチン,クローゼット,ウォークインクローゼット,シューズボックス,人感センサー付照明,室内洗濯機置場,給湯,都市ガス,暖房,エアコン,C S, B S端子,MMコンセント,ダブルロックドア,オートロック,モニター付オートロック,ディンプルキー,防犯カメラ,バルコニー,エレベーター,宅配BOX



物件種目	貸マンション
最寄駅	三田
間取タイプ	ワンルーム
賃貸条件	賃料 123,000円 礼金1ヶ月 敷金1ヶ月 保証金なし

物件所在地	東京都港区芝1丁目13-21		
交通	都営三田線 三田 徒歩7分		
建物	建物名	メイクスデザイン芝公園(メイクスデザインシバコウエン) 1003	
	構造・規模	RC 12階建/10階部分	
	使用部分積	28.63㎡	
間取内訳			
築年月	2018年03月	契約期間	2年
管理費等	12,000円/月 共益費なし 雑費なし		
駐車場	なし		
現況	居住中	入居可能時期	2024年10月1日予定
設備	B・T別,シャワー追焚機能浴室乾燥機,トイレ,温水洗浄便座,洗面台,洗面所独立,ガスコンロ付,2口コンロ,システムキッチン,クローゼット,ウォークインクローゼット,シューズボックス,人感センサー付照明,室内洗濯機置場,給湯,都市ガス,暖房,エアコン,C S, B S端子,MMコンセント,...		
保険等	要 2年23,000円		
備考	通勤や通学に便利な立地★ペット相談(敷金追加、退却時償却)解約予告2ヶ月前、短期解約違約金有、更新手数料1.65万円(税込)安心入居サポート(税込・必須):22,000円 鍵交換費用(税込・必須):33,000円 更新料:新賃料1.5ヶ月賃貸保証:加入要 (1)月額保証料:家賃(賃料+管理費)の1% (2)初回保証料:家賃の80% (3)手数料:月550円(税込) 利用駅1:JR山手線浜松町 徒歩10分 利用駅2:都営大江戸線大門 徒歩10分		

新宿本店 新宿区新宿3-21-4新宿ニュータワービル1階
TEL: 03-6279-2032



みずべや
水商売のお部屋



あずま通り店 新宿区歌舞伎町1-8-3良川ビル2階
TEL: 03-6205-5732

貸マンション

新橋駅

コンシェルシア新橋(コンシェルシアシンバシ) 601

間取り
1K

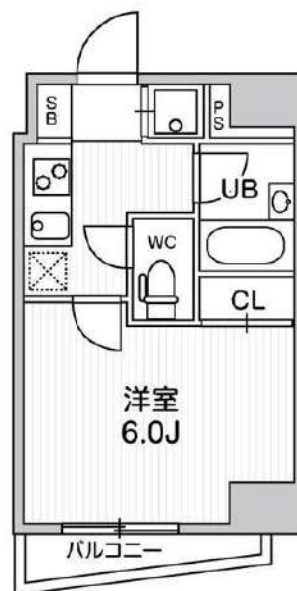
専有面積
20.49㎡

築年月
2007年02月



チェックポイント!

主要採光面：北西向き、高齢者相談、外観タイル張り、24時間換気システム、B・T別、シャワー、浴室乾燥機、トイレ、温水洗浄便座、洗面所、洗面所独立、ガスコンロ付、2口コンロ、システムキッチン、グリル、シューズボックス、照明器具、人感センサー付照明、室内洗濯機置場、洗濯機置場、給湯都市ガス、フローリング、エアコン、C S、B S端子、光ファイバー、インターネット使用料無料、ダブルロックドア、オートロック、モニタ付インターホン、防犯カメラ、火災警報器（報知機）、バルコニー、エレベーター、宅配BOX



物件種目	貸マンション
最寄駅	新橋
間取タイプ	1K
賃貸条件	賃料 124,000円
	礼金なし 敷金 12.40万円 保証金なし

物件所在地	東京都港区新橋4丁目19-4		
交通	J R山手線 新橋 徒歩2分		
建物	建物名	コンシェルシア新橋(コンシェルシアシンバシ) 601	
	構造・規模	RC 15階建/6階部分	
	使用部分積	20.49㎡	
間取内訳			
築年月	2007年02月	契約期間	2年
管理費等	なし 共益費 12,000円/月 雑費なし		
駐車場			
現況	空家	入居可能時期	即時
設備	B・T別、シャワー浴室乾燥機トイレ、温水洗浄便座、洗面所、洗面所独立、ガスコンロ付、2口コンロシステムキッチン、グリル、シューズボックス、照明器具、人感センサー付照明、室内洗濯機置場、洗濯機置場、給湯都市ガス、フローリング、エアコン、C S、B S端子、光ファイバー、インターネット...		
保険等	不要		
備考	住宅総合保険(フレックス)：20,000円 Goodプレミアムα登録料：2,200円 Goodプレミアムα：1,100円/月 鍵交換代等：有 22,000円～ 利用駅1：都営浅草線新橋 徒歩3分 利用駅2：都営大江戸線 汐留 徒歩5分		

新宿本店

新宿区新宿3-21-4新宿ニュータワービル1階
TEL：03-6279-2032



みずべや
水商売のお部屋



あずま通り店

新宿区歌舞伎町1-8-3良川ビル2階
TEL：03-6205-5732

貸マンション

麻布十番駅

ASYL COURT 麻布十番(アジールコートアザブジュウパン) 204

間取り
1K

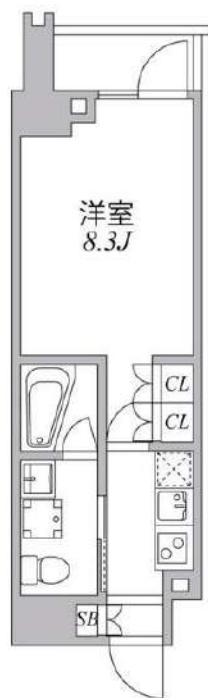
専有面積
25.52㎡

築年月
2016年11月



チェックポイント！

主要採光面：北向き,ペット相談,B・T別,シャワー,浴室乾燥機,トイレ,温水洗浄便座,洗面所,洗面所独立,ガスコンロ付,2口コンロ,システムキッチン,シューズボックス,照明器具,室内洗濯機置場,洗濯機置場,給湯,都市ガス,フローリング,エアコン,インターネット使用料無料,オートロック,防犯カメラ,バルコニー,エレベーター,宅配BOX



物件種目	貸マンション
最寄駅	麻布十番
間取タイプ	1K
賃貸条件	賃料 142,000円 礼金なし 敷金 14.20万円 保証金なし

物件所在地	東京都港区南麻布2丁目1-8		
交通	東京メトロ南北線 麻布十番 徒歩8分		
建物	建物名	ASYL COURT 麻布十番(アジールコートアザブジュウパン) 204	
	構造・規模	RC 9階建/2階部分	
	使用部分積	25.52㎡	
	間取内訳		
築年月	2016年11月	契約期間	2年
管理費等	なし 共益費 10,000円/月 雑費なし		
駐車場			
現況	空家	入居可能時期	即時
設備	B・T別,シャワー,浴室乾燥機,トイレ,温水洗浄便座,洗面所,洗面所独立,ガスコンロ付,2口コンロ,システムキッチン,シューズボックス,照明器具,室内洗濯機置場,洗濯機置場,給湯,都市ガス,フローリング,エアコン,インターネット使用料無料,オートロック,防犯カメラ,バルコニー,エレベ...		
保険等	不要		
備考	Goodプレミアムα (24Hサポートのみ) : 12,100円 住宅総合保険(フレックス) : 20,000円 Goodプレミアムα登録料 : 2,200円 鍵交換代等 : 有 22,000円~ 利用駅1 : 都営三田線 白金高輪 徒歩10分		

新宿本店 新宿区新宿3-21-4新宿ニュータワービル1階
TEL : 03-6279-2032



みずべや
水商売のお部屋



あずま通り店 新宿区歌舞伎町1-8-3良川ビル2階
TEL : 03-6205-5732

貸マンション

芝浦ふ頭駅

レックス海岸通りレジデンス(レックスカイガンドオリレジデンス) 1004

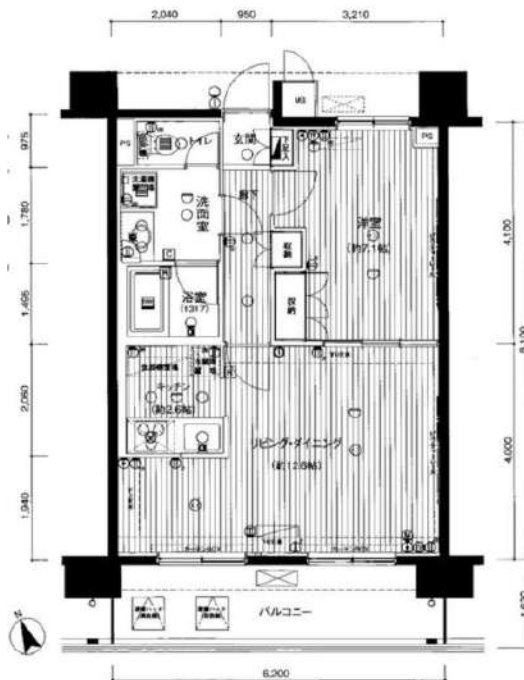
間取り
1LDK

専有面積
51.21㎡

築年月
2007年02月

チェックポイント！

駐輪場有, 主要採光面: 南西向き, 事務所使用不可, 楽器不可, ベット相談, 保証人不要, 高齢者相談, 常時ゴミ出し可能, 分譲タイプ, 最上階, 24時間換気システム, 1 T 重説対応物件, B・T別, シャワー, 追焚機能, 浴室暖房, 浴室乾燥機, 温水洗浄便座, 洗面台, 洗面所独立, ガスコンロ付, 2口コンロ, 3口以上コンロ, システムキッチン, クローゼット, シューズボックス, 室内洗濯機置場, 給湯, 都市ガス, フローリング, エアコン, オートロック, モニタ付オートロック, モニタ付インターホン, 防犯カメラ, バルコニー, エレベーター, 宅配BOX



物件種目	貸マンション
最寄駅	芝浦ふ頭
間取タイプ	1LDK
賃貸条件	賃料 165,000円 礼金1ヶ月 敷金なし 保証金なし

物件所在地	東京都港区海岸3丁目7-17		
交通	ゆりかもめ 芝浦ふ頭 徒歩12分		
建物	建物名	レックス海岸通りレジデンス(レックスカイガンドオリレジデンス) 1004	
	構造・規模	RC 10階建/10階部分	
	使用部分積	51.21㎡	
	間取内訳	洋室7.1畳 / LDK15.2畳	
築年月	2007年02月	契約期間	2年
管理費等	17,000円/月 共益費なし 雑費なし		
駐車場			
現況	空家	入居可能時期	2024年9月上旬予定
設備	B・T別, シャワー, 追焚機能, 浴室暖房, 浴室乾燥機, 温水洗浄便座, 洗面台, 洗面所独立, ガスコンロ付, 2口コンロ, 3口以上コンロ, システムキッチン, クローゼット, シューズボックス, 室内洗濯機置場, 給湯, 都市ガス, フローリング, エアコン, オートロック, モニタ付オートロック, モニタ付インター...		
保険等	不要		
備考	図面取得・内見・申込はいい生活スクエアで 短期解約違約金: 1年未満は総賃料2ヶ月分, 1年以上1.5年未満は総賃料1.5ヶ月分。 継交換費(必須): 33,000円 室内抗菌代(必須): 13,000円 ペルプラス(必須): 2,200円/月 更新料: 新賃料1.5ヶ月 賃貸保証: 加入要 指定保証会社: 初回契約時: 50%、[リロ: 月1,000円] [J R A C: 1万円/年(月330円)] [カーサ: 月1%] [エポス: 月1.3%] [ジャックス: 月額保証料1%] 利用駅1: J R 山手線 田町 徒歩17分 利用駅2: J R 京浜東北・根岸線 高輪ゲートウェイ 徒歩28分		

新宿本店

新宿区新宿3-21-4新宿ニューターワビル1階
TEL: 03-6279-2032



みずばや
水商売のお部屋



あずま通り店

新宿区歌舞伎町1-8-3良川ビル2階
TEL: 03-6205-5732

貸マンション

白金高輪駅

白金ザ・スカイ 東棟(シロガネザ・スカイ) 0719

間取り
ワンルーム

専有面積
23.94㎡

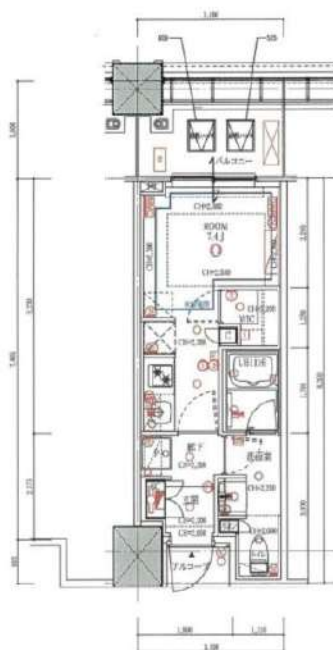
築年月
2023年02月



定期借家

チェックポイント！

主要採光面：北向き,事務所使用不可,楽器不可,保証人不要,ルームシェア可,常時ゴミ出し可能,分譲タイプ,24時間換気システム, B・T別,追焚機能,浴室暖房,浴室乾燥機,トイレ,温水洗浄便座,洗面台,洗面所独立,ガスコンロ付,2口コンロ,システムキッチン,ディスプレイ,クローゼット,シューズボックス,室内洗濯機置場,洗濯機置場,給湯,都市ガス,床暖房,エアコン,オートロック,モニタ付オートロック,モニタ付インターホン,防犯カメラ,24時間セキュリティ,エレベーター,エレベーター2基以上,宅配BOX,共用シアタールーム,共用ゲストルーム,来客用駐車場



物件種目	貸マンション
最寄駅	白金高輪
間取タイプ	ワンルーム
賃貸条件	賃料 168,000円
	礼金なし 敷金なし 保証金なし

物件所在地	東京都港区白金1丁目 2-1		
交通	都営三田線 白金高輪 徒歩3分		
建物	建物名	白金ザ・スカイ 東棟(シロガネザ・スカイ) 0719	
	構造・規模	RC 45階建 地下1階/7階部分	
	使用部分積	23.94㎡	
	間取内訳	洋室7.4畳	
築年月	2023年02月	契約期間	2年
管理費等	なし 共益費なし 雑費なし		
駐車場			
現況	居住中	入居可能時期	2024年9月下旬予定
設備	B・T別,追焚機能,浴室暖房,浴室乾燥機,トイレ,温水洗浄便座,洗面台,洗面所独立,ガスコンロ付,2口コンロ,システムキッチン,ディスプレイ,クローゼット,シューズボックス,室内洗濯機置場,洗濯機置場,給湯,都市ガス,床暖房,エアコン,オートロック,モニタ付オートロック,モニタ付イン...		
保険等	要 2年15,000円		
備考	定借2年引越し業者指定保証会社必須(エボス) 退去時要清掃代解約予告30日前電力業者指定有 退去時鍵交換費(契約時請求):33,000円 AMLクラブサポート利用料(契約時請求):16,500円 ハウスクリーニング費用(退去時請求):49,500円 賃貸保証:加入要 5.0%~ 利用駅1:東京メトロ南北線 白金高輪 徒歩3分 利用駅2:JR山手線 田町 徒歩20分		

新宿本店 新宿区新宿3-21-4新宿ニュータワービル1階
TEL: 03-6279-2032



みずべや
水商売のお部屋



あずま通り店 新宿区歌舞伎町1-8-3良川ビル2階
TEL: 03-6205-5732

貸マンション

赤坂駅

ザ・レジデンス赤坂檜町 0506

間取り
1K

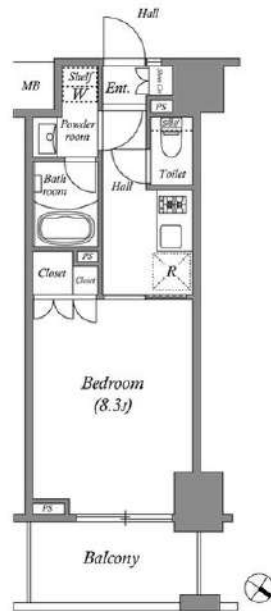
専有面積
27.38㎡

築年月
2017年03月



チェックポイント！

主要採光面：北東向き、ベットの相談、B・T別、シャワー、浴室乾燥機、トイレ、温水洗浄便座、洗面所独立、2口コンロ、収納スペース、クローゼット、シューズボックス、トランクルーム、人感センサー付照明、室内洗濯機置場、給湯都市ガス、フローリング、エアコン、CS、BS端子、光ファイバー、インターネット使用料無料、オートロック、モニタ付インターホン、防犯カメラ、カードキー、バルコニー、エレベーター、宅配BOX



物件種目	貸マンション
最寄駅	赤坂
間取タイプ	1K
賃貸条件	賃料 187,000円
	礼金なし 敷金なし 保証金なし

物件所在地	東京都港区赤坂9丁目 1-2		
交通	東京メトロ千代田線 赤坂 徒歩6分		
建物	建物名	ザ・レジデンス赤坂檜町 0506	
	構造・規模	RC 14階建/5階部分	
	使用部分積	27.38㎡	
	間取内訳	洋8.3	
築年月	2017年03月	契約期間	2年
管理費等	なし 共益費 15,000円/月 雑費なし		
駐車場	なし		
現況	空家	入居可能時期	即時
設備	B・T別、シャワー、浴室乾燥機、トイレ、温水洗浄便座、洗面所独立、2口コンロ、収納スペース、クローゼット、シューズボックス、トランクルーム、人感センサー付照明、室内洗濯機置場、給湯、都市ガス、フローリング、エアコン、CS、BS端子、光ファイバー、インターネット使用料無料、オートロック...		
保険等	要 2年18,000円		
備考	家具・家電の設置はございません！ ■解約予告2ヶ月前(日割) ■更新料：新賃料の1ヶ月分 ■第一保証会社：エポス(初回料：40%、月次：無 退去時RC代：66,000円 更新料：なし 賃貸保証：加入要 株式会社エポスカード(東京) ROOM i D(個人) 保証料：保証人有30% 無40% (法人) 40% 利用駅1：東京メトロ千代田線 乃木坂 徒歩6分 利用駅2：都営大江戸線 六本木 徒歩8分		

新宿本店

新宿区新宿3-21-4新宿ニュータワービル1階
TEL: 03-6279-2032



みずべや
水商売のお部屋



あずま通り店

新宿区歌舞伎町1-8-3良川ビル2階
TEL: 03-6205-5732

貸マンション

白金高輪駅

レキシントンスクエア白金高輪 1302

間取り
1LDK

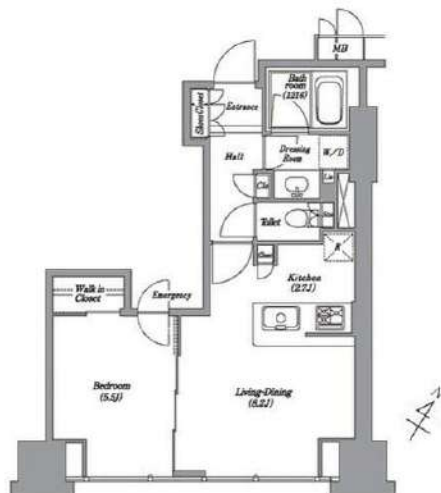
専有面積
42.03㎡

築年月
2005年12月



チェックポイント！

主要採光面：南東向き、二人入居可、B・T別、シャワー、追焚機能、浴室暖房、トイレ、温水洗浄便座、洗面所独立、3口以上コンロ、システムキッチン、グリル、収納スペース、クローゼット、シューズボックス、室内洗濯機置場、給湯、フローリング、エアコン2台以上、CATV、ダブルロックドア、オートロック、モニター付インターホン、ディンプルキー、防犯カメラ、非接触型ICカードキー、エレベーター、宅配BOX



物件種目	貸マンション
最寄駅	白金高輪
間取タイプ	1LDK
賃貸条件	賃料 250,000円
	礼金なし 敷金なし 保証金なし

物件所在地	東京都港区高輪1丁目4-3		
交通	東京メトロ南北線 白金高輪 徒歩1分		
建物	建物名	レキシントンスクエア白金高輪 1302	
	構造・規模	RC 22階建 地下1階/13階部分	
	使用部分積	42.03㎡	
	間取内訳	洋5.5 LD8.2 K2.7	
築年月	2005年12月	契約期間	2年
管理費等	なし 共益費 20,000円/月 雑費なし		
駐車場	なし		
現況	空家	入居可能時期	即時
設備	B・T別、シャワー追焚機能浴室暖房、トイレ、温水洗浄便座、洗面所独立、3口以上コンロ、システムキッチン、グリル、収納スペース、クローゼット、シューズボックス、室内洗濯機置場、給湯、フローリング、エアコン2台以上、CATV、ダブルロックドア、オートロック、モニター付インターホン、ディン...		
保険等	要 2年20,000円		
備考	敷金・礼金ゼロ！ ■解約予告2ヶ月前(日割) ■更新料：新賃料の1ヶ月分 ■第一保証会社：エポス(初回保証料：40%、月次 カギ費用：42,900円 退去時RC代：55,000円) ■更新料：なし 賃貸保証：加入要 株式会社エポスカード(東京) ROO MiD(個人)保証料：保証人有30% 無40%(法人)40% 利用駅1：都営三田線 白金高輪 徒歩1分 利用駅2：東京メトロ南北線 白金台 徒歩11分		

新宿本店

新宿区新宿3-21-4新宿ニュータウンビル1階
TEL: 03-6279-2032



みずえべや
水商売のお部屋



あずま通り店

新宿区歌舞伎町1-8-3良川ビル2階
TEL: 03-6205-5732

貸マンション

麻布十番駅

カーサスプレディッド麻布十番駅前 403

間取り
1LDK

専有面積
41.45㎡

築年月
2020年03月



チェックポイント！

駐輪場有(330円/月),主要採光面:北向き,事務所使用不可,SOHO使用不可,楽器不可,ペット相談 小型犬可猫可(数2礼1償1、どちらか2頭まで),B・T別,シャワー,追焚機能,浴室乾燥機,トイレ,温水洗浄便座,洗面所,洗面台,ガスコンロ付,3口以上コンロ,システムキッチン,収納スペース,クローゼット,ウォークインクローゼット,シューズボックス,室内洗濯機置場,給湯,都市ガス,フローリング,冷房,暖房,床暖房,エアコン,C S,B S端子,CAT V,インターネット対応,オートロック,モニタ付インターホン,バルコニー,エレベーター,宅配BOX



物件種目	貸マンション
最寄駅	麻布十番
間取タイプ	1LDK
賃料条件	賃料 264,000円
	礼金1ヶ月 敷金1ヶ月 保証金なし

物件所在地	東京都港区東麻布3丁目 5-11		
交通	東京メトロ南北線 麻布十番 徒歩1分		
建物	建物名	カーサスプレディッド麻布十番駅前 403	
	構造・規模	RC 6階建/4階部分	
	使用部分積	41.45㎡	
	間取内訳	洋6 LDK 10.8	
築年月	2020年03月	契約期間	2年
管理費等	15,000円/月		
駐車場	なし		
現況	居住中	入居可能時期	相談
設備	B・T別,シャワー,追焚機能,浴室乾燥機,トイレ,温水洗浄便座,洗面所,洗面台,ガスコンロ付,3口以上コンロ,システムキッチン,収納スペース,クローゼット,ウォークインクローゼット,シューズボックス,室内洗濯機置場,給湯,都市ガス,フローリング,冷房,暖房,床暖房,エアコン,C S,B S...		
保険等	要 2年22,000円		
備考	フレックス光ネクスト、人感センサーライト、駐輪場登録料550円 更新料:新賃料1ヶ月 賃貸保証:利用可 オリコフオレントインシュア、アイシンクレント(詳細はお問い合わせください。) 鍵交換代等:有 22,000円~ 利用駅1:都営大江戸線 麻布十番 徒歩1分 利用駅2:都営大江戸線 赤羽橋 徒歩9分		

新宿本店 新宿区新宿3-21-4新宿ニュータウンビル1階
TEL: 03-6279-2032



みずべや
水商売のお部屋



あずま通り店 新宿区歌舞伎町1-8-3良川ビル2階
TEL: 03-6205-5732