

デザイナーズアパート

イケブクロ

JR 山手線

入居者インタビューをチェック!

ククリ・ザ・レジデンス池袋

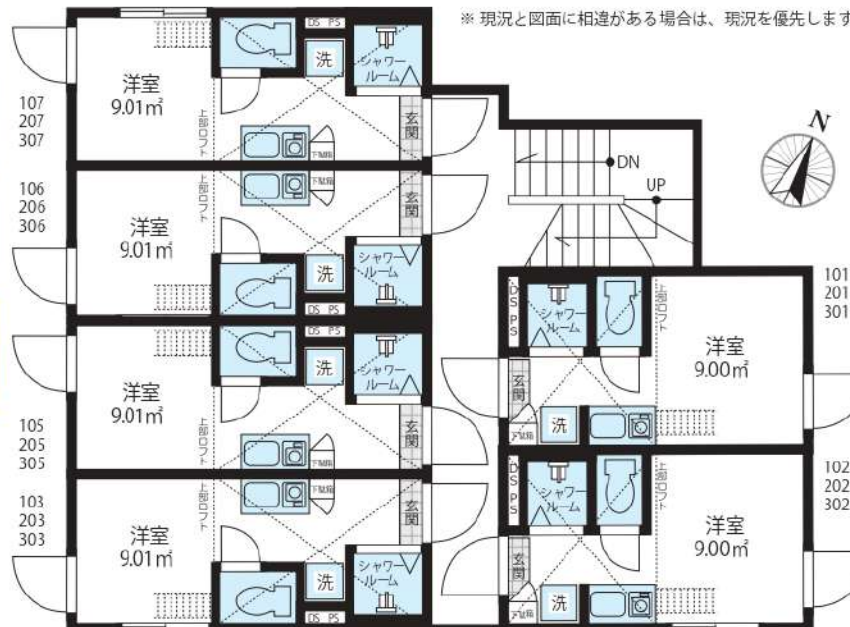
『池袋』駅 徒歩 10分



入居者の声や
部屋のお写真を
掲載しております。

光インターネット無料・宅配ボックス付・オートロック付き

敷金・礼金・更新料 0



賃貸条件

- 敷金 /0 ヶ月 ■礼金 /0 ヶ月
- 管理費 (月額) /5,000 円
- 鍵交換代 (入居時) /15,000 円 (税別)
- ルームクリーニング代 (入居時) /35,000 円 (税別)
- 火災保険 /15,000 円 /2 年
- 24 時間サポート /10,000 円 (税別) /2 年
- 保証会社 / 必須
(ジェイリース 保証人有: 家賃総額の 30% 無: 家賃総額の 50%)
- 契約期間 /2 年 ■更新料 / なし (※備考参照)
- 備考 / ※1 年未満の解約 (退去) は賃料の 2 ヶ月分違約金として支払う
※2 年未満の解約 (退去) は賃料の 1 ヶ月分違約金として支払う
※保証会社 (総額 10%/1 年) 火災保険 (15,000 円 /2 年)
24 時間サポート (10,000 円 (税別) /2 年) の更新料あり
※当物件は禁煙物件となっております ※当物件は駐輪禁止となっております

物件概要

- 所在 /〒170-0012 東京都豊島区上池袋 2-28-14
- 構造 / 木造 2 階建て半地下 1 階 ■竣工日 /2020 年 11 月
- 交通 / 山手線『池袋』駅 徒歩 10 分 東武東上線『北池袋』駅 徒歩 10 分
- 設備 / オートロック・宅配ボックス・防犯カメラ・無料光インターネット・ロフト・録画機能付インターフォン・BT 別 (シャワールーム)・照明器具付 (LED ダウンライト)・温水洗浄機能付便座・エアコン・室内洗濯機置場・IH コンロ・室内物干し・シューズボックス・ピクチャーレール・プロパンガス・全身姿見・複層ガラス・ホワイトフローリング

賃料表 Rent Roll

位置	賃料	合計面積 (ロフト面積含む)
301	70,500円	12.64㎡ (ロフト面積 3.64㎡)

現況: 9/24退去予定

新宿本店

新宿区新宿3-21-4新宿ニュータウンビル1階
TEL: 03-6279-2032



みずべや

水商売のお部屋



あずま通り店

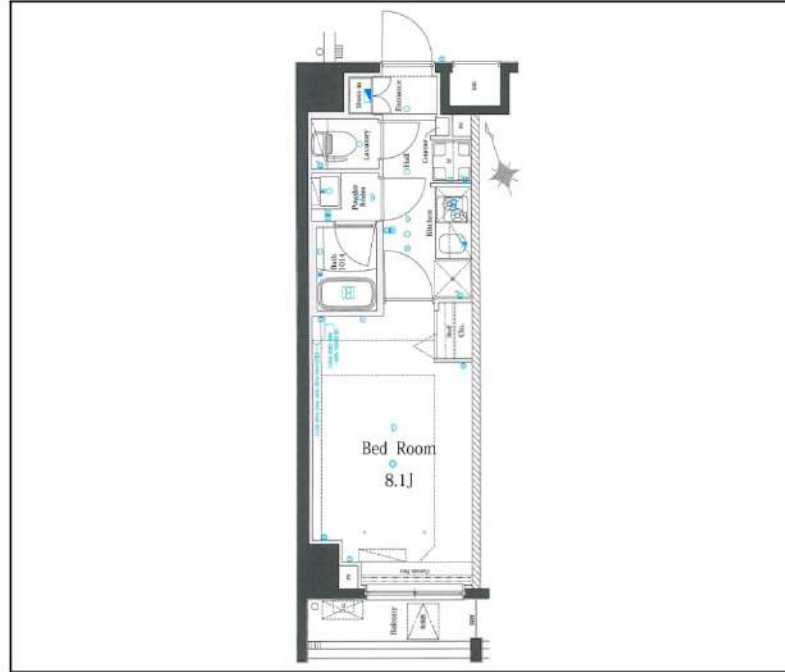
新宿区歌舞伎町1-8-3良川ビル2階
TEL: 03-6205-5732

AZEST上板橋

206

東武東上線「上板橋」徒歩4分

ペット相談可能!(敷金1ヶ月償却)



間取り	1K		
賃料	74,500円		
管理費/共益費	10,000円		
条件	敷金:0ヶ月 / 礼金:1ヶ月		
所在地	東京都板橋区上板橋1丁目19-2		
構造・階建・所在階	RC / 7階 / 2階部分		
専有面積	25.52㎡		
築年数	2013年8月		
契約期間	普通借家 / 1年		
更新料	0.5	更新事務手数料	0.275ヶ月税込み
保険情報	10,000円 / 1年	解約予告	2ヶ月前
退去予定日	2024年9月29日	入居時期	2024年10月中
保証会社	東京アパ [®] メント保証、保証料(初回契約時)50%、保証料(月額)1%、月額プラン(月額 賃料総額の3%) / 初回・年間保証料なしも選択可		
その他費用	契約事務手数料:3,300円(入居時)、鍵交換代:27,500円(入居時)、消臭除菌代:8,800円(入居時)、あんしんサポートα(1年間):16,500円(年額)		
設備	オートロック、宅配ボックス、駐輪場、バイク置場、24Hゴミ出し可、エレベーター1基、インターネット使用料無料、TVモニター付きインターフォン、エアコン、浴室乾燥機、温水洗浄便座、コンロ2口、クローゼット、室内洗濯機置き場、バス・トイレ別室、ベランダ・バルコニー、システムキッチン、BS、CS		
備考	解約通知:2ヶ月前、1年未満解約の場合賃料1ヶ月分の違約金あり、空き予定の物件は先行契約、退去時クリーニング費用:借主負担、駐車場・駐輪場の空き状況等は下記共用部のお問い合わせ先へご確認下さい		
共用部の問合せ先		株式会社日本コミュニティー 03-5366-1222	

- オートロック
- エレベーター
- エアコン
- インターネット使用料無料
- ペット相談
- 宅配ボックス
- 浴室乾燥機
- クローゼット
- 24Hゴミ置き場
- コンロ2口
- 温水洗浄便座
- バス・トイレ別
- 洗濯機置場室内
- システムキッチン
- フローリング
- ベランダ・バルコニー

物産・内見・入居申込は
「リアルタイム」Web受付

ITANDI BB

新宿本店 新宿区新宿3-21-4新宿ニュータワービル1階
TEL: 03-6279-2032



みずべや
水商売のお部屋



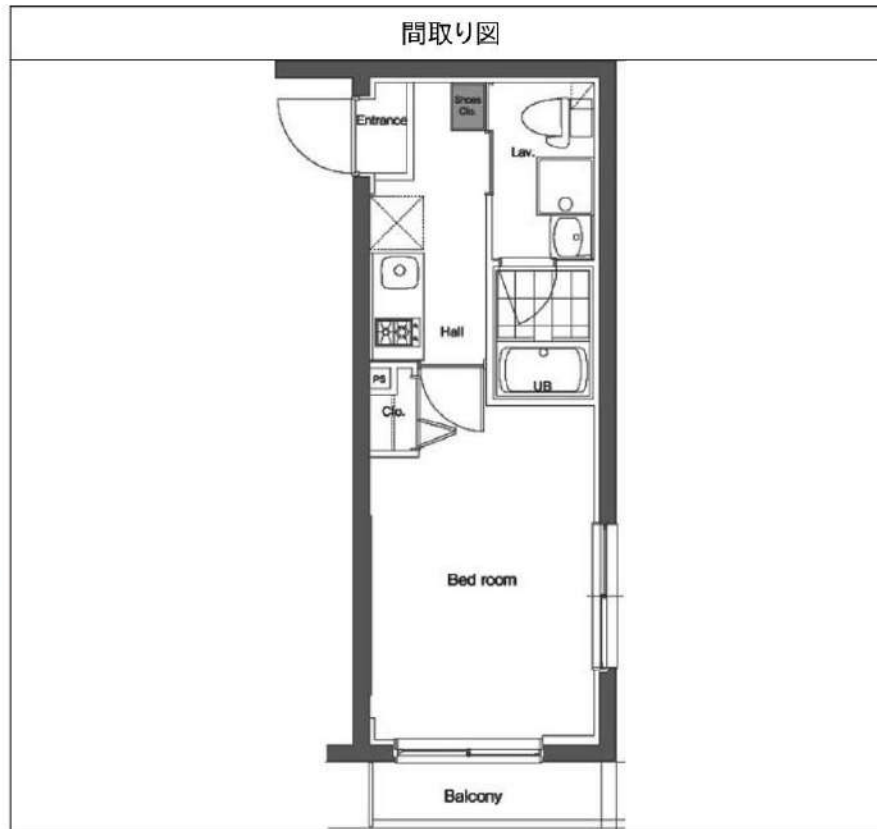
あずま通り店 新宿区歌舞伎町1-8-3良川ビル2階
TEL: 03-6205-5732

ARTESSIMO SERENO 301

物件種別	間取り	賃料	管理費等
マンション	1K	74,000円	15,000円

【インターネット無料!※BB4U】ペット可 高級分譲賃貸マンション

【インターネット無料!※BB4U】ペット可 高級分譲賃貸マンション



敷金/保証金	0円	礼金/権利金	0円
敷引/償却金	0円	更新料	1.5ヶ月(新賃料)
更新事務手数料			
その他費用			
物件所在地	東京都練馬区中村3丁目22-13		
交通	西武池袋線 中村橋駅 徒歩7分 西武新宿線 鷲ノ宮駅 徒歩13分 西武豊島線 練馬駅 徒歩22分		
間取り詳細			
構造	鉄筋コンクリート 3階 / 5階建		
面積	21.03㎡	向き	東
築年月	2011年8月	契約期間	普通借家契約 2年
退去日		入居時期	2024年8月7日
駐車場	駐輪場		
設備	浴室乾燥, ガス給湯, バス・トイレ別, CS, シャワー, 2口コンロ, ガスキッチン, 温水洗浄便座, エアコン, 室内洗濯機置場, 押入, BS, モニタ付オートロック, シューズボックス, ネット使用料不要, クローゼット, フローリング, トイレ有, ガスコンロ, ユニットバス, バス有, システムキッチン, 洗面化粧台, TVインターホン, デザイナーズ, エレベーター, 外壁タイル張り, 宅配BOX		
入居諸条件	ペット可, 事務所不可, 二人入居可		
損害保険	要 23,000円(2年)		
保証会社	可 保証会社必須/～50%		
備考	■入居中サポート/21450円 ■抗菌代/17600円 ■事務手数料/11000円 ■保証会社必須/～50% ■保険/23000円 ■鍵費用/22000円 ■契約期間(2年普借)※違約金有☆AZPの賃料+1万円でスーパーゼロプラン適用★0 ■ペット飼育時条件有		

※図面と異なる場合は現況を優先となります。

新宿本店 新宿区新宿3-21-4新宿ニューパークビル1階
TEL: 03-6279-2032

みずべや
水商売のお部屋

あずま通り店 新宿区歌舞伎町1-8-3良川ビル2階
TEL: 03-6205-5732

貸マンション

北赤羽駅

MAX I V北赤羽(マキシブキタアカバネ) 101

間取り
1K

専有面積
25.83㎡

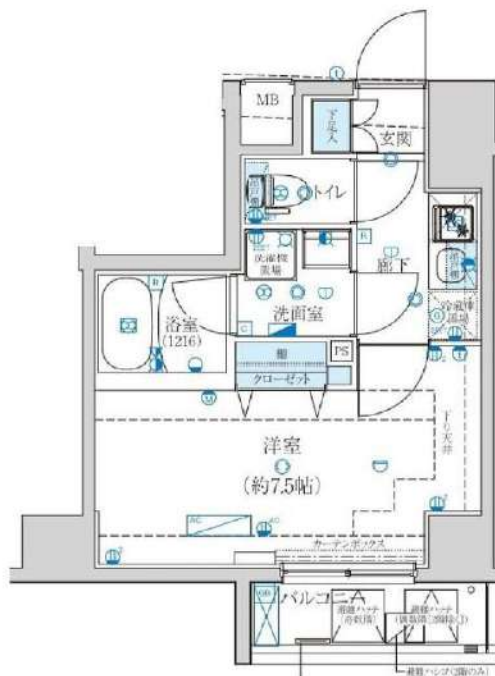
築年月
2020年06月



光回線インターネット無料
ペット可分譲マンション

チェックポイント！

駐輪場有主要採光面：東向き住宅可、事務所使用可、SOHO使用可、ペット相談小型犬可、猫可(総賃料の1ヶ月追加/償却)、保証人不要、ルームシェア可、二人入居可、高齢者相談、外観タイル張り、常時ゴミ出し可能分譲タイプ、高断熱24時間換気システム、閑静な住宅街、B・T別シャワー、浴室乾燥機、トイレ、温水洗浄便座、洗面所、洗面台、シャワー付洗面化粧台洗面所独立、ガスコンロ付、2口コンロ、システムキッチン、収納スペース、クローゼット、シューズボックス、照明器具、人感センサー付照明、室内洗濯機置場、室内物干し、給湯、都市ガス、フローリング、都市ガス給湯、冷房、暖房、エアコン、C.S.B.S端子、CATVインターネット対応、光ファイバーイン。



物件種目	貸マンション
最寄駅	北赤羽
間取タイプ	1K
賃料条件	賃料 75,000円 礼金1ヶ月 敷金なし 保証金なし

物件所在地	東京都板橋区小豆沢4丁目21		
交通	J R埼京線 北赤羽 徒歩9分		
建物	建物名	MAX I V北赤羽(マキシブキタアカバネ) 101	
	構造・規模	RC 6階建/1階部分	
	使用部分積	25.83㎡	
	間取内訳	洋 7.5	
築年月	2020年06月	契約期間	2年
管理費等	10,000円/月		
駐車場	なし		
現況	居住中	入居可能時期	2024年8月上旬予定
設備	B・T別シャワー、浴室乾燥機、トイレ、温水洗浄便座、洗面所、洗面台、シャワー付洗面化粧台、洗面所独立、ガスコンロ付、2口コンロ、システムキッチン、収納スペース、クローゼット、シューズボックス、照明器具、人感センサー付照明、室内洗濯機置場、室内物干し、給湯、都市ガス、フローリング、都市...		
保険等	要 2年20,000円		
備考	退去時クリーニング費：44,000円 24時間サポート：16,500円 口座引落料金：440円/月 更新料：新賃料1.5ヶ月 賃貸保証：加入要 総賃料の10.0% 年次1万円 設備保証：設備保証付 クレジット決済：初期費用可 利用駅1：都営三田線 志村坂上 徒歩11分 利用駅2：J R埼京線 浮間舟渡 徒歩24分		

新宿本店 新宿区新宿3-21-4新宿ニュータウンビル1階
TEL：03-6279-2032



みずべや
水商売のお部屋



あずま通り店 新宿区歌舞伎町1-8-3良川ビル2階
TEL：03-6205-5732

都営三田線「西台」駅 徒歩10分 都営三田線「高島平」駅 徒歩9分
都営三田線「蓮根」駅 徒歩20分

FR :

クレヴィスタ板橋西台III 712

東京都板橋区高島平9丁目25-2

構造 鉄筋コンクリート10階建

面積 25.51㎡

竣工 2018年3月

間取り 1K



退去予定日：2024/08/24
方角：南



※タイプにより床・建具の色が異なりますので必ず現地をご確認ください。

セールスポイント

多くの方からご好評頂いているクレヴィスタ板橋西台IIIのご紹介です。収納はクロゼット・シューズボックスなどが備え付けられているので、衣類や日用品の収納に重宝します。共用部にはゴミ出し24時間OK・宅配ボックスなどが揃っております。新しい土地で新しい生活を。魅力的なお部屋を板橋区エリアの都営三田線西台近で探しましょう。きっと素敵なお部屋が見つかります。

スマートホーム

スマホアプリ「Space Core」で利用可。お部屋により設置されている機器が異なる場合や、非設置の物件もございますので現地をご確認ください。【機能】①スマートロック②温湿度センサー③室内防犯カメラ④赤外線家電操作機能⑤管理会社とのチャット機能など

※図面と現況が異なる場合は現況優先になります。



▼賃貸借条件

賃料	81,000円
共益費	15,000円
契約期間	2年
更新料	新賃料の1ヶ月
▼その他条件	
ペット	相談
法人	可
外国籍	留学生(語学/専/短) 敷金+1.5 社会人・大学生 敷金+1

※法人(保証会社不可):敷金+2ヶ月/礼金+2ヶ月
※水・風可:敷金+1ヶ月
※2人同居:敷金+1ヶ月
※ペット:小型犬+1ヶ月/猫+1.5ヶ月(償却)
※不動産業者入居不可(連保も不可)
※民泊転貸禁止
※先行申込可・先行契約不可

▼初期費用

敷金	0ヶ月
礼金	0ヶ月
保証:イオースカート	緊急連絡先40%
保証:ルームバンク 口振手数料¥330	緊急連絡先40%
保証:GTN	GTN 外国籍の方エポスグローバルプラン 総額家賃の100% +月次費用 総額家賃の2%
その他月額費用	リビングアシスト総合保険 800円
室内清掃費用	44,000円
鍵交換代	33,000円
その他初期費用	書類作成代: 11,000円
入居時期	予定 2024年9月下旬

新宿本店 新宿区新宿3-21-4新宿ニューターワビル1階
TEL: 03-6279-2032



みずべや
水商売のお部屋



あずま通り店 新宿区歌舞伎町1-8-3良川ビル2階
TEL: 03-6205-5732

都営三田線「本蓮沼」駅 徒歩2分 都営三田線「板橋本町」駅 徒歩12分
東武東上線「中板橋」駅 徒歩26分

FR :

クレヴィスタ板橋本蓮沼 408

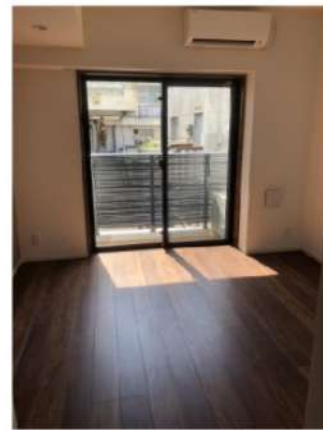
東京都板橋区蓮沼町8-7

構造 鉄筋コンクリート5階建

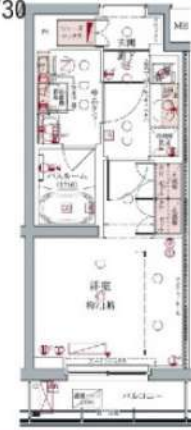
面積 25.57㎡

竣工 2019年4月

間取り 1K



退去予定日：2024/08/30
方角：西



セールスポイント

セキュリティ面は、TVインターホン・オートロックなどを設置しているので安全面でも優れております。収納はシューズボックス・クロゼットなど豊富なため、衣類や履き物の整理がしやすく便利です。共用部には宅配ボックス・ゴミ出し24時間OKなどが揃っております。転勤、単身赴任などお引越しが決まった方はお気軽に当社へお問い合わせ下さい。板橋区エリアや都営三田線本蓮沼付近の情報が豊富です。

スマートホーム

スマホアプリ「Space Core」で利用可。お部屋により設置されている機器が異なる場合があります。非設置の物件もございますので現地をご確認ください。【機能】①温湿度センサー③室内防犯カメラ④赤外線家電操作機能⑤管理会社とのチャット機能など

※図面と現況が異なる場合は現況優先になります。



▼賃貸借条件

賃料	83,000円
共益費	15,000円
契約期間	2年
更新料	新賃料の1ヶ月
▼その他条件	
ペット	相談
法人	可
外国籍	留学生(語学/専/短) 敷金+1.5 社会人・大学生 敷金+1

※法人(保証会社不可):敷金+2ヶ月/礼金+2ヶ月
※水・風可:敷金+1ヶ月
※2人入居:敷金+1ヶ月
※ペット:小型犬+1ヶ月/猫+1.5ヶ月(償却)
※不動産業者入居不可(連保も不可)
※民泊転貸禁止
※先行申込可・先行契約不可

▼初期費用

敷金	0ヶ月
礼金	0ヶ月
保証:イオースカート	緊急連絡先40%
保証:ルームバンク 口振手数料¥330	緊急連絡先40%
保証:GTN	GTN 外国籍の方エポスグローバルプラン 総額家賃の100% +月次費用 総額家賃の2%
その他月額費用	リビングアシスト総合保険 800円
室内清掃費用	55,000円
鍵交換代	33,000円
その他初期費用	書類作成代: 11,000円
入居時期	予定 2024年9月下旬

新宿本店 新宿区新宿3-21-4新宿ニューワールド1階
TEL: 03-6279-2032



みずべや
水商売のお部屋



あずま通り店 新宿区歌舞伎町1-8-3良川ビル2階
TEL: 03-6205-5732

東武東上線「中板橋」駅 徒歩9分 東武東上線「大山」駅 徒歩12分
都営三田線「板橋区役所前」駅 徒歩21分

FR :

クレヴィスタ中板橋 II 401

東京都板橋区弥生町71-6

構造 鉄筋コンクリート5階建

面積 26.03㎡

竣工 2019年12月

間取り 1K



退去予定日：
方角：南



セールスポイント

多くの方からご好評頂いているクレヴィスタ中板橋IIのご紹介です。収納はシューズボックス・クローゼットなどが備え付けられているので、衣類や日用品の収納に重宝します。室内設備は洗面所独立・浴室乾燥機など大変充実しております。板橋区エリアや東武東上線中板橋付近までのお引っ越しをご検討されているなら、お問い合わせやご連絡をお待ちしております。知識が豊富なスタッフがご対応させていただきます。

スマートホーム

スマホアプリ「Space Core」で利用可。お部屋により設置されている機器が異なる場合や、非設置の物件もございますので現地をご確認ください。【機能】①スマートロック②温湿度センサー③室内防犯カメラ④赤外線家電操作機能⑤管理会社とのチャット機能など

※図面と現況が異なる場合は現況優先になります。



▼賃貸借条件

賃料	84,000円
共益費	15,000円
契約期間	2年
更新料	新賃料の1ヶ月
その他条件	
ペット	相談
法人	可
外国籍	留学生(語学/専/短) 敷金+1.5 社会人・大学生 敷金+1

※法人(保証会社不可):敷金+2ヶ月/礼金+2ヶ月
※水・風可:敷金+1ヶ月
※2人入居:敷金+1ヶ月
※ペット:小型犬+1ヶ月/猫+1.5ヶ月(償却)
※不動産業者入居不可(連保も不可)
※民泊転貸禁止
※先行申込可・先行契約不可

▼初期費用

敷金	0ヶ月
礼金	0ヶ月
保証:イホースカート	緊急連絡先40%
保証:ルームバンク 口振手数料¥330	緊急連絡先40%
保証:GTN	GTN 外国籍の方エポスグローバルプラン 総額家賃の100% +月次費用 総額家賃の2%
その他月額費用	リビングアシスト総合保険 800円
室内清掃費用	55,000円
鍵交換代	33,000円
その他初期費用	書類作成代: 11,000円
入居時期	即時

新宿本店 新宿区新宿3-21-4新宿ニューターワビル1階
TEL: 03-6279-2032



みずべや
水商売のお部屋



あずま通り店 新宿区歌舞伎町1-8-3良川ビル2階
TEL: 03-6205-5732

山手線「池袋」駅 徒歩13分 有楽町線「要町」駅 徒歩11分
東武東上線「北池袋」駅 徒歩17分

FR :

クレヴィスタ池袋ウエスト
403

東京都板橋区中丸町11-17

構造 鉄筋コンクリート5階建

面積 25.73㎡

竣工 2017年8月

間取り 1K



退去予定日：2024/09/01
方角：北東



セールスポイント

ぜひ一度見ていただきたい、「クレヴィスタ池袋ウエスト」です。二口コンロが付いたマンションです。初めての一人暮らしで料理も楽しみたいなら間取りは1K。エアコン付きなので、室内の温度調整が簡単です。お部屋探しも楽しく。板橋区や山手線池袋付近のことなら当社へご連絡下さい。経験豊富なスタッフがお待ちしております。

※告知事項あり

スマートホーム

スマホアプリ「Space Core」で利用可。お部屋により設置されている機器が異なる場合や、非設置の物件もございますので現地をご確認ください。【機能】①スマートロック②温湿度センサー③室内防犯カメラ④赤外線家電操作機能⑤管理会社とのチャット機能など

※図面と現況が異なる場合は現況優先になります。



▼賃貸借条件

賃料	89,000円
共益費	15,000円
契約期間	2年
更新料	新賃料の1ヶ月
▼その他条件	
ペット	相談
法人	可
外国籍	留学生(語学/専/短) 敷金+1.5 社会人・大学生 敷金+1

※法人(保証会社不可):敷金+2ヶ月/礼金+2ヶ月
※水・風可:敷金+1ヶ月
※2人入居:敷金+1ヶ月
※ペット:小型犬+1ヶ月/猫+1.5ヶ月(償却)
※不動産業者入居不可(連保も不可)
※民泊転貸禁止
※先行申込可・先行契約不可

▼初期費用

敷金	0ヶ月
礼金	0ヶ月
保証:イオースカート	緊急連絡先40%
保証:ルームバンク 口振手数料¥330	緊急連絡先40%
保証:GTN	GTN 外国籍の方エポスグローバルプラン 総額家賃の100% +月次費用 総額家賃の2%
その他月額費用	リビングアシスト総合保険 800円
室内清掃費用	55,000円
鍵交換代	33,000円
その他初期費用	書類作成代: 11,000円
入居時期	予定 2024年9月下旬

新宿本店

新宿区新宿3-21-4新宿ニュータウンビル1階
TEL: 03-6279-2032



みずべや
水商売のお部屋



あずま通り店

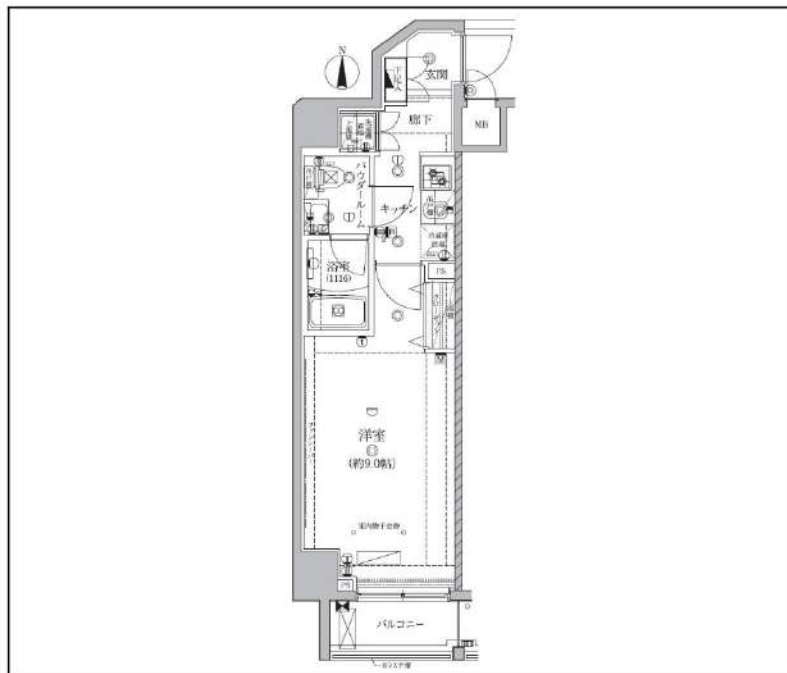
新宿区歌舞伎町1-8-3良川ビル2階
TEL: 03-6205-5732

レアライズ巣鴨

201

JR山手線「巣鴨」徒歩9分
都営三田線「西巣鴨」徒歩9分
都電荒川線「新庚申塚」徒歩6分

インターネット&Wi-Fi無料!



間取り	1K		
賃料	95,000円		
管理費/共益費	10,000円		
条件	敷金:0ヶ月 / 礼金:1ヶ月		
所在地	東京都豊島区巣鴨5丁目8-3		
構造・階建・所在階	RC / 7階 / 2階部分		
専有面積	27.69㎡		
築年数	2019年3月		
契約期間	普通借家 / 1年		
更新料	0.5	更新事務手数料	0.275ヶ月税込み
保険情報	10,000円 / 1年	解約予告	2ヶ月前
退去予定日	2024年9月30日	入居時期	2024年10月中
保証会社	東京アパ [®] -トモト保証、保証料(初回契約時)50%、保証料(月額)1%、月額プラン(月額 賃料総額の3%) / 初回・年間保証料なしも選択可		
その他費用	契約事務手数料:3,300円(入居時)、鍵交換代:27,500円(入居時)、消臭除菌代:8,800円(入居時)、あんしんサポートα(1年間):16,500円(年額)		
設備	オートロック、防犯カメラ、宅配ボックス、駐輪場、バイク置場、専用ゴミ置き場、エレベーター1基、インターネット使用料無料、TVモニター付きインターフォン、エアコン、浴室乾燥機、コンロ2口、クローゼット、室内洗濯機置き場、バス・トイレ別室、ベランダ・バルコニー、システムキッチン、BS、CS		
備考	解約通知:2ヶ月前、1年未満解約の場合賃料1ヶ月分の違約金あり、空き予定の物件は先行契約、退去時クリーニング費用:借主負担、駐車場・駐輪場の空き状況等は下記共用部のお問い合わせ先へご確認下さい		
共用部の問合せ先		株式会社リアルリンク 03-6271-0909	

- オートロック
- エレベーター
- エアコン
- Wi-Fi 無料
- 宅配ボックス
- 浴室乾燥機
- クローゼット
- 専用ゴミ置き場
- コンロ2口
- バス・トイレ別
- 洗濯機置場室内
- システムキッチン
- フローリング
- ベランダ・バルコニー

物産・内見・入居申込は「リアルタイム」Web受付

ITANDI BB

新宿本店 新宿区新宿3-21-4新宿ニュータワービル1階
TEL: 03-6279-2032



みずべや
水商売のお部屋



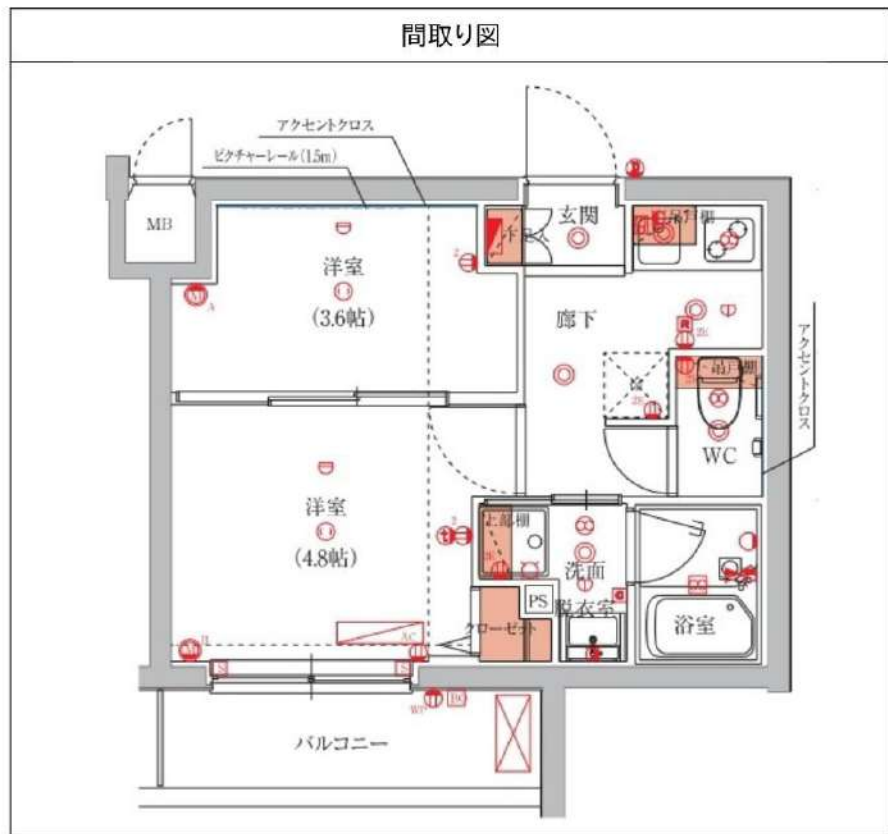
あずま通り店 新宿区歌舞伎町1-8-3良川ビル2階
TEL: 03-6205-5732

ハーモニーレジデンス池袋ウエスト 402

物件種別	間取り	賃料	管理費等
マンション	2K	116,000円	15,000円

【Wi-Fiインターネット無料※FGBB※】ペット可 高級賃貸レジデンス

【Wi-Fiインターネット無料※FGBB※】ペット可 高級賃貸レジデンス



敷金/保証金	0円	礼金/権利金	116,000円
敷引/償却金	0円	更新料	1.5ヶ月(新賃料)
更新事務手数料			
その他費用			
物件所在地	東京都豊島区西池袋4丁目8-2		
交通	山手線 池袋駅 徒歩14分 西武池袋線 椎名町駅 徒歩9分 東京メトロ有楽町線 要町駅 徒歩11分		
間取り詳細	洋室 3.6畳		
構造	鉄筋コンクリート 4階 / 5階建		
面積	26.01㎡	向き	北東
築年月	2021年12月	契約期間	普通借家契約 2年
退去日		入居時期	2024年7月17日
駐車場	バイク置き場		
設備	24時間換気システム, 浴室乾燥, ガス給湯, バス・トイレ別, CS, シャワー, 2口コンロ, ガスキッチン, 温水洗浄便座, エアコン, 室内洗濯機置場, 押入, BS, 人感照明センサー, モニタ付オートロック, 洗面化粧台, ネット使用料不要, クローゼット, フローリング, 2F以上, トイレ有, ガスコンロ, 防犯ガラス, ユニットバス, バス有, シューズボックス, システムキッチン, TVインターホン, 防犯カメラ, デザイナーズ, エレベーター, 分譲タイプ, 外壁タイル張り, 風除室, 宅配BOX		
入居諸条件	ペット可, 事務所不可, 二人入居可		
損害保険	要 22,000円(2年)		
保証会社	可 保証会社必須~50%(最低保証料5万円)		
備考	■入居中サポート/21450円 ■抗菌代/17600円 ■事務手数料/11000円 ■保証会社必須~50%(最低保証料5万円) ■保険/22000円 ■鍵費用/22000円 ■契約期間(2年普借)※違約金有 ☆AZPの賃料+1万円ですーぱーゼロプラン適用★0 ■ペット飼育時条件有		

※図面と異なる場合は現況を優先となります。

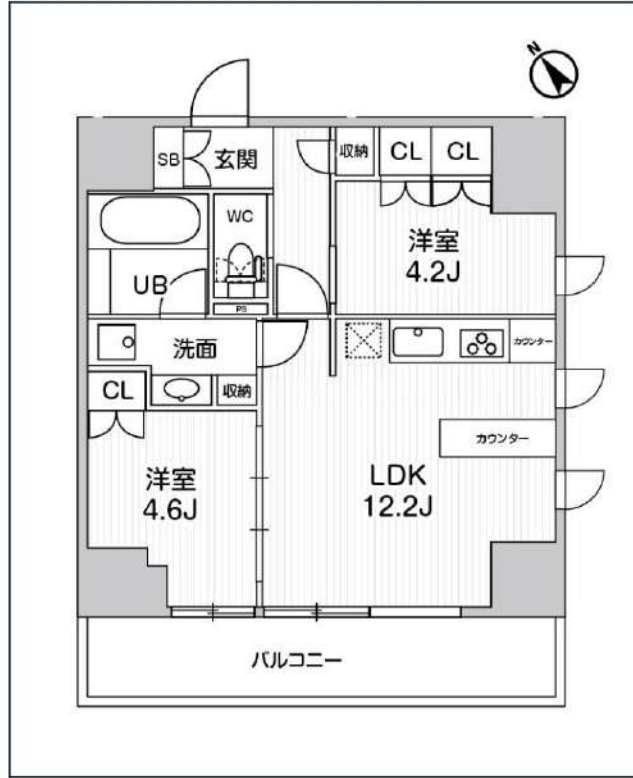
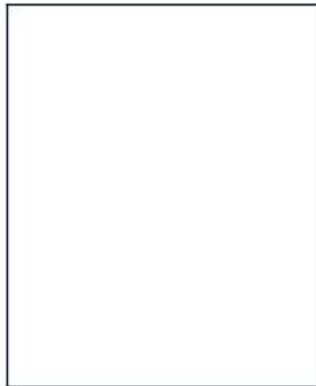
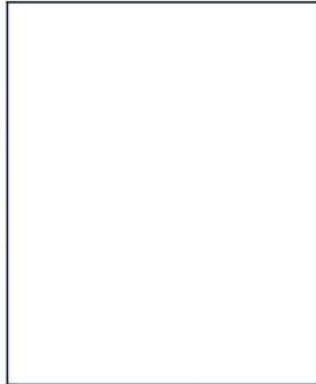
新宿本店 新宿区新宿3-21-4新宿ニュータウンワビル1階 TEL: 03-6279-2032

みずべや 水商売のお部屋

あずま通り店 新宿区歌舞伎町1-8-3良川ビル2階 TEL: 03-6205-5732

nido SUGAMO

JR山手線「巣鴨」徒歩6分
都営三田線「巣鴨」徒歩6分



号室	賃料
1201	248,000円

共益費	20,000円		
敷金	なし	礼金	0円
所在地	東京都豊島区巣鴨2丁目15-5		
構造・階建	RC 12階部分 / 地上14階、地下0階		
築年月	2024年6月	総戸数	60
間取り	2LDK	専有面積	51.12㎡
契約期間	普通借家2年	開口向き	南西
保険		連帯保証人	指定しない

保証会社			
その他費用	鍵交換費用 税込、Goodプレミアムα (24Hサポートのみ) 11,000円 税抜 (入居時)、住宅総合保険(フレックス)28,000円 非課税 (入居時)、Goodプレミアムα登録料2,000円/税抜 (入居時)		
入居時期	即入居可	退去予定日	—

備考
特約等につきましてはGoodリアルエステート仲介会社様専用サイトの部屋詳細をご確認下さい。

インターネット 使用料無料 オートロック モ配ボックス 専用ゴミ置き場 浴室乾燥機 追い焚き ウォシュレット エレベーター 礼金0 新築 洗面所独立 グリル

洗濯機置き場 バス・トイレ別 コンロ3口 システムキッチン エアコン 24H換気システム 下駄箱 防犯カメラ 光ファイバー 集合ポスト 即入居可 フローリング

※現況と図面に相違がある場合は、現況優先となります。

新宿本店 新宿区新宿3-21-4新宿ニューターワビル1階
TEL: 03-6279-2032



みずびや
水商売のお部屋



あずま通り店 新宿区歌舞伎町1-8-3良川ビル2階
TEL: 03-6205-5732